

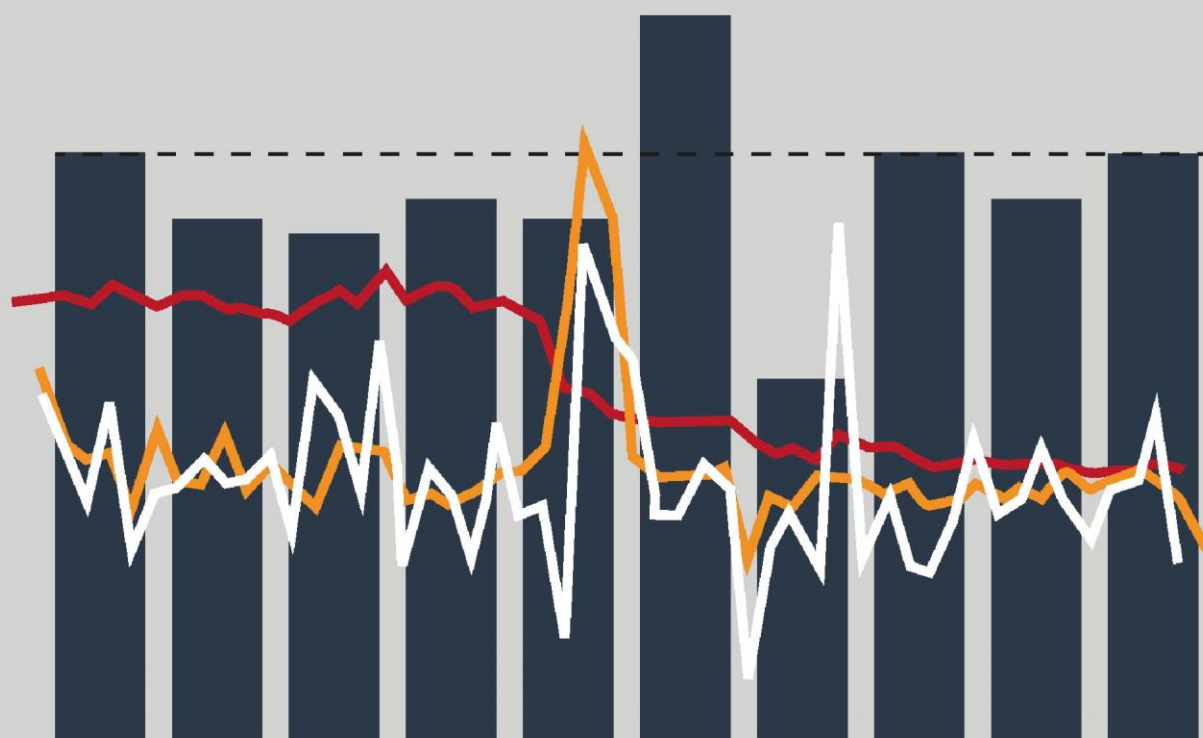


INE

Instituto Nacional
de Estatística

CONTAS NACIONAIS TRIMESTRAIS

III TRIMESTRE 2025



BOLETIM

Novembro de 2025

Supervisão
Joel Futi
Director-Geral

Coordenação
Anália da Silva
Directora-Geral Adjunta

Equipa Técnica
Departamento de Contas Nacionais e
Coordenação Estatística

Edição
Instituto Nacional de Estatística
Departamento de Informação e Difusão
Avenida: Ho-Chi-Minh; Caixa Postal n.º 1215
Tel.: (+244) 226 420 730/1
Luanda – Angola
<https://www.ine.gov.ao>

Composição, Impressão e Difusão
Departamento de Informação e Difusão

Copyright: INE

Tiragem
Formato digital

Reprodução autorizada, excepto para fins comerciais, com
indicação da fonte bibliográfica
©INE. Luanda, Angola – 2025

Para esclarecimentos e informação adicional, por favor contactar:
Departamento de Contas Nacionais e Coordenação Estatística
heringue.Nsingui@ine.gov.ao (Chefe de Departamento)
Departamento Informação e Difusão
Email: geral@ine.gov.ao

ÍNDICE

APRESENTAÇÃO DOS PRINCIPAIS RESULTADOS	3
<i>Quadro 1 – Principais Resultados do PIB (%)</i>	<i>3</i>
<i>Gráfico 1a - Variação infra-trimestral do PIB ajustado sazonalmente em volume, III Trimestre 2025</i>	<i>3</i>
<i>Gráfico 1b - Variação homóloga do PIB em volume, III Trimestre 2025</i>	<i>3</i>
<i>Gráfico 1c - Variação acumulada de 2015 a 2025 do PIB em volume</i>	<i>4</i>
<i>Gráfico 1d - Variação acumulada dos últimos quatro trimestres</i>	<i>4</i>
VARIAÇÃO TRIMESTRE POR TRIMESTRE (COM AJUSTE SAZONAL)	4
<i>Gráfico 2 – Contribuição em pontos percentuais para a taxa de crescimento do PIB ajustado sazonalmente, III Trimestre 2025.....</i>	<i>4</i>
<i>Gráfico 3 - Variação infra-trimestral do PIB ajustado sazonalmente em volume, por actividade económica, III Trimestre 2025.....</i>	<i>5</i>
<i>Gráfico 4 – PIB observado e PIB ajustado sazonalmente.....</i>	<i>5</i>
<i>Gráfico 5 – PIB Tendência</i>	<i>5</i>
<i>Gráfico 6 – PIB Componente Sazonal.....</i>	<i>6</i>
VARIAÇÃO HOMÓLOGA	6
ANÁLISE SECTORIAL	6
<i>Gráfico 7- Variação Homóloga do PIB em volume, por actividade económica, III Trimestre 2025</i>	<i>8</i>
<i>Gráfico 8 – Contribuição em pontos percentuais para a taxa de crescimento do PIB, III Trimestre 2025</i>	<i>9</i>
VARIAÇÃO ACUMULADA AO LONGO DO ANO (em relação ao mesmo período do ano anterior)	9
<i>Gráfico 9 - Variação Acumulada do PIB em volume, por actividade económica ao longo do ano</i>	<i>9</i>
VARIAÇÃO ACUMULADA DOS ÚLTIMOS QUATRO TRIMESTRES (em relação ao mesmo período do ano anterior).....	10
<i>Gráfico 10 - Variação Acumulada dos últimos Quatro Trimestre do PIB em volume, por actividade</i>	<i>10</i>
ANÁLISE SECTORIAL	11
<i>Gráfico 11 – Participação das Actividades (%) no PIB Nominal</i>	<i>11</i>
ANEXOS.....	12
<i>Quadro 2 - Variação % Trimestre por Trimestre (Ajustado sazonalmente).....</i>	<i>13</i>
<i>Quadro 3 - Contribuição % das Actividades económicas na taxa de Crescimento do PIB Trimestral Ajustado Sazonalmente.....</i>	<i>15</i>
<i>Quadro 3 - Contribuição % das Actividades económicas na taxa de Crescimento do PIB Trimestral Ajustado Sazonalmente.....</i>	<i>16</i>
<i>Quadro 4 – Variação Homóloga</i>	<i>17</i>
<i>Quadro 5 - Contribuição % das Actividades económicas na taxa de Crescimento do PIB Trimestral</i>	<i>20</i>
<i>Quadro 6 - Variação acumulada ao longo do ano.....</i>	<i>22</i>
<i>Quadro 7- Variação acumulada nos últimos 4 trimestres</i>	<i>24</i>
<i>Quadro 8 – Variação Homóloga (PIB a preços corrente).....</i>	<i>26</i>
<i>Quadro 9 – Participação (%) do PIB Nominal</i>	<i>29</i>

APRESENTAÇÃO DOS PRINCIPAIS RESULTADOS

O Produto Interno Bruto (PIB) cresceu 1,82% no terceiro trimestre de 2025, comparativamente ao terceiro trimestre de 2024. Na passagem do segundo para o terceiro trimestre de 2025, considerando a série com ajuste sazonal, o PIB cresceu 0,05%.

O Sector Petrolífero voltou a registar em quatro trimestres consecutivos, uma contracção na ordem de 7,77%, contrabalançado pelo crescimento do Sector Não Petrolífero de 4,14%, um aumento de 0,70 ponto percentual em relação ao período anterior.

Quadro 1 – Principais Resultados do PIB (%)

Taxas	2024_1	2024_2	2024_3	2024_4	2025_1	2025_2	2025_3
Varição trimestre por trimestre (Ajustado Sazonalmente)	2,16	2,38	-0,90	-0,26	2,36	-0,08	0,05
Varição Homóloga	4,46	6,71	3,88	2,60	3,63	1,08	1,82
Varição Acumulada ao longo do ano	4,46	5,62	5,05	4,42	3,63	2,30	2,15
Varição Acumulada dos últimos Quatro trimestres	2,45	3,23	3,54	4,42	4,22	2,75	2,26
PIB Petrolífero	5,51	2,57	3,54	-0,24	-4,36	-8,65	-7,77
PIB Não Petrolífero	4,19	7,75	3,96	3,32	5,56	3,43	4,14
Participação Petrolífero N-1	20,10	20,10	20,10	20,10	19,48	19,48	19,48
Participação Não Petrolífero N-1	79,90	79,90	79,90	79,90	80,52	80,52	80,52

Os gráficos que se seguem apresentam a evolução trimestral do PIB nas suas diferentes bases de comparação.

Gráfico 1a - Variação infra-trimestral do PIB ajustado sazonalmente em volume, III Trimestre 2025

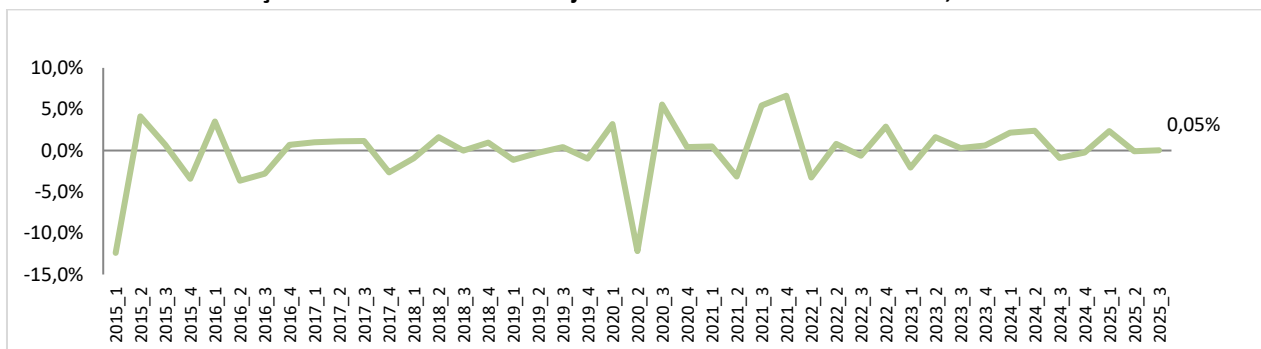


Gráfico 1b - Variação homóloga do PIB em volume, III Trimestre 2025

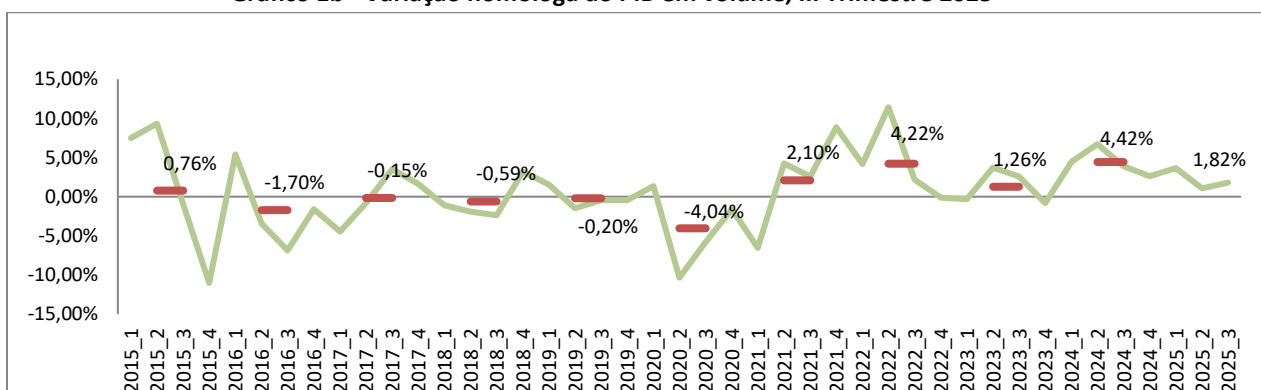


Gráfico 1c - Variação acumulada de 2015 a 2025 do PIB em volume

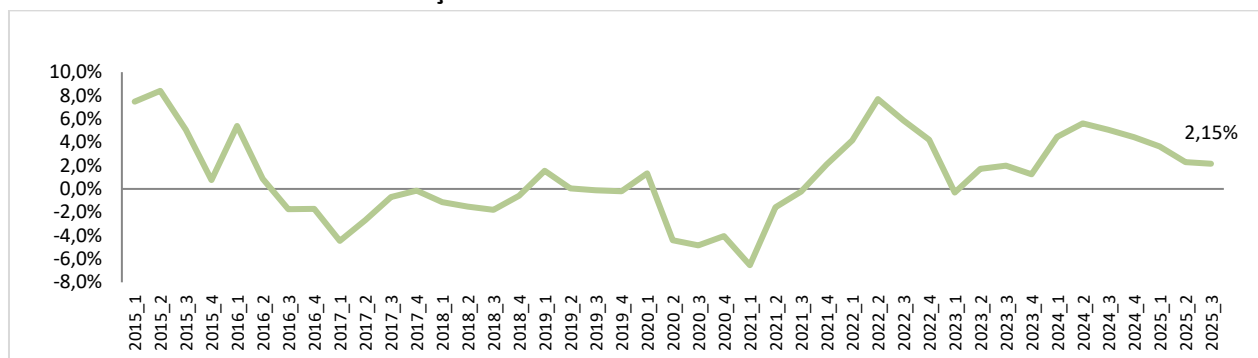
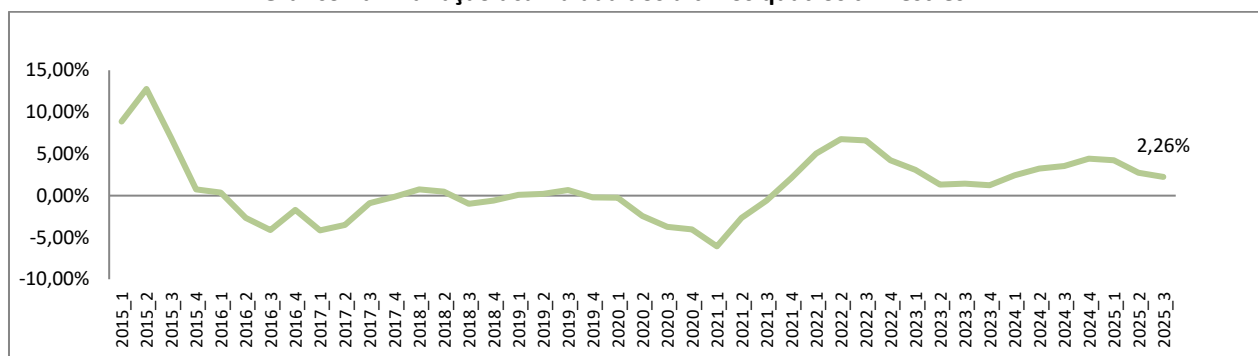


Gráfico 1d - Variação acumulada dos últimos quatro trimestres



VARIAÇÃO TRIMESTRE POR TRIMESTRE (COM AJUSTE SAZONAL)

As principais actividades que contribuíram positivamente para a variação do PIB no terceiro trimestre de 2025 em relação ao quarto trimestre de 2024 foram Administração Pública com 0,020 ponto percentual, Extração de Diamantes com 0,014 ponto percentual, Extração e Refino de Petróleo com 0,013 ponto percentual e Transporte e Armazenagem com 0,008 ponto percentual.

Gráfico 2 – Contribuição em pontos percentuais para a taxa de crescimento do PIB ajustado sazonalmente, III Trimestre 2025

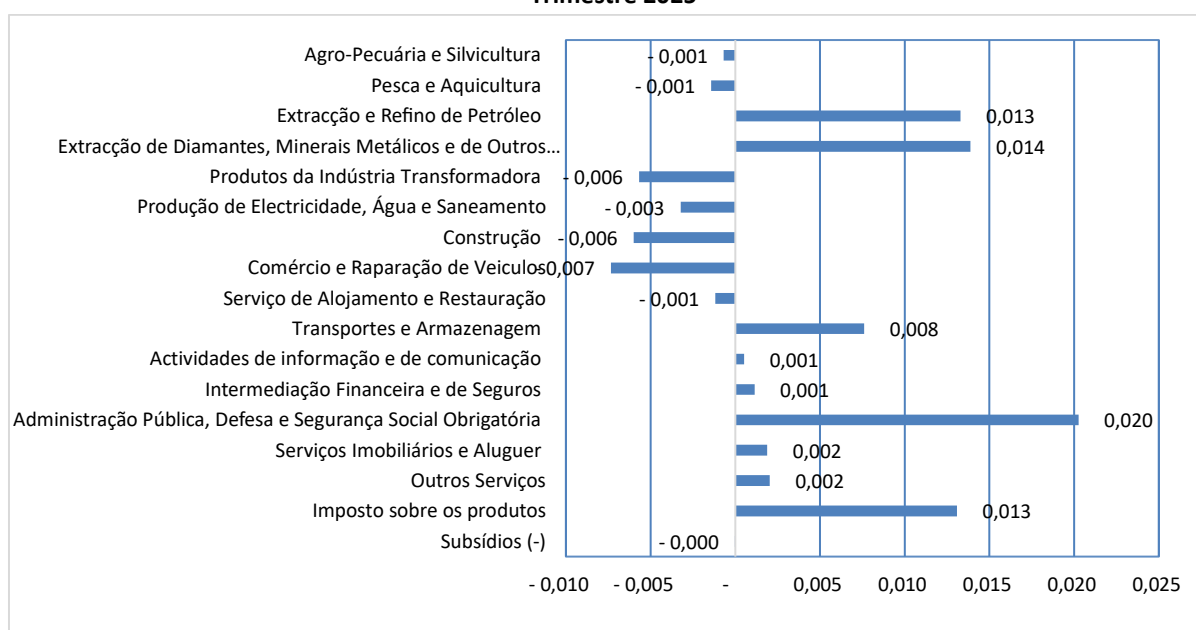
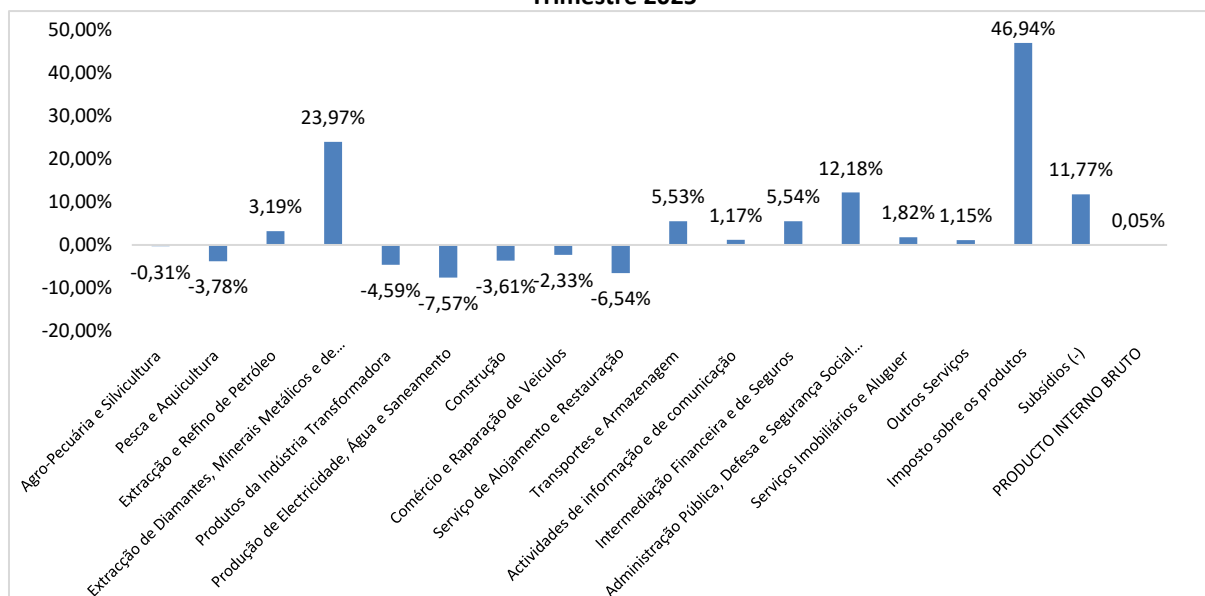
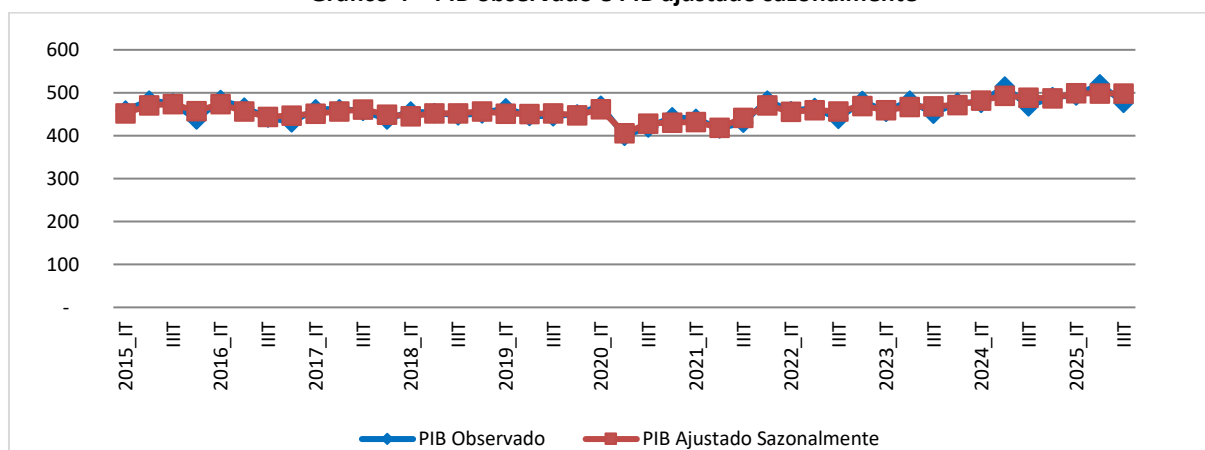


Gráfico 3 - Variação infra-trimestral do PIB ajustado sazonalmente em volume, por actividade económica, III Trimestre 2025



As séries observadas e ajustadas para o PIB são apresentadas no gráfico abaixo.

Gráfico 4 – PIB observado e PIB ajustado sazonalmente



Abaixo estão apresentados os indicadores da tendência e da sazonalidade da série do PIB, nos gráficos 5 e 6 respectivamente.

Gráfico 5 – PIB Tendência

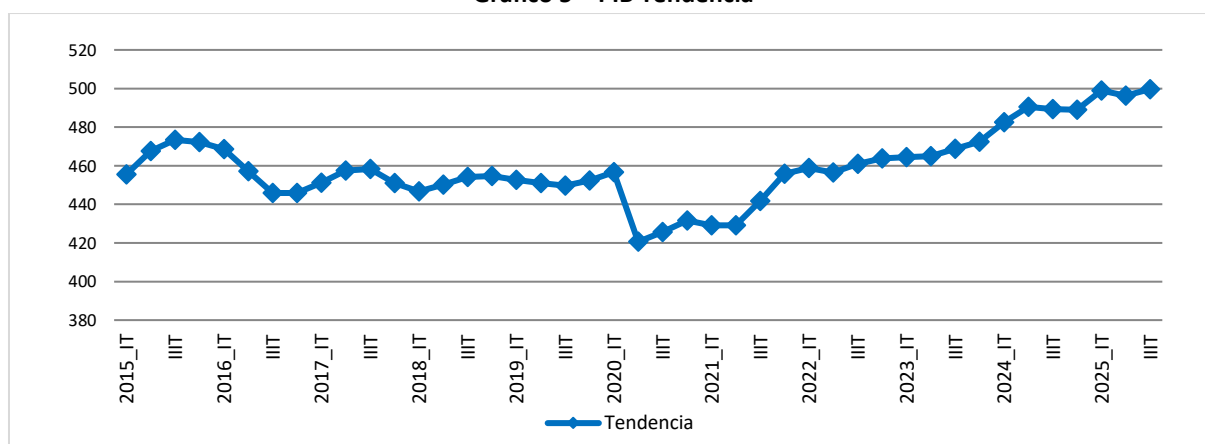
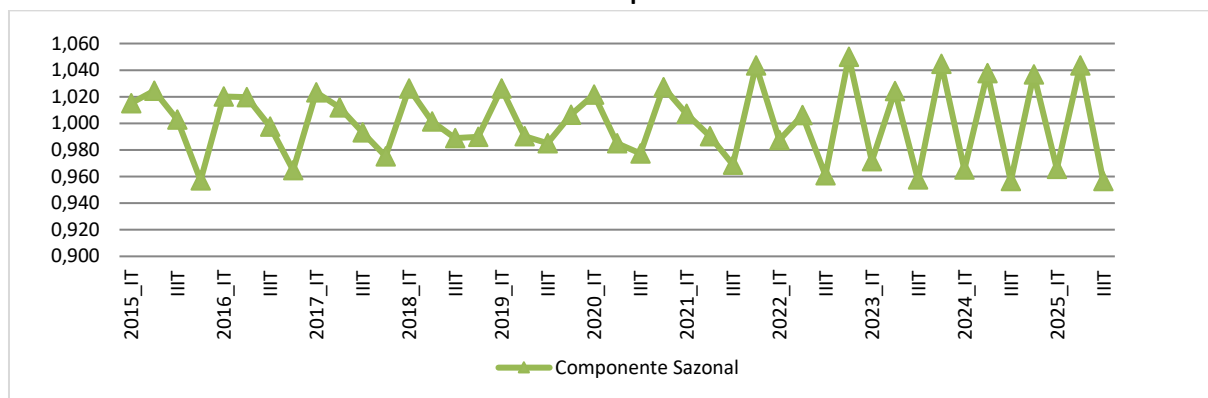


Gráfico 6 – PIB Componente Sazonal



VARIAÇÃO HOMÓLOGA

ANÁLISE SECTORIAL

Agro-Pecuária e Silvicultura: 3,53%

O Valor Acrescentado Bruto da Agro-pecuária registou um crescimento de 3,53% no terceiro trimestre de 2025 comparativamente ao trimestre homólogo, contribuindo positivamente com 0,27 ponto percentual na variação global do PIB. Esta variação deveu-se ao aumento da produção Agrícola em 3,63%, que detém mais de 70% do peso do sector.

Pesca e Aquicultura: -6,73%

O Valor Acrescentado Bruto da Pesca e Aquicultura teve uma queda de 6,73% no terceiro trimestre de 2025 em relação ao período homólogo, contribuindo negativamente com 0,13 ponto percentual, na variação global do PIB. Esta queda do volume global resultou, essencialmente, da queda dos indicadores da Pesca industrial e semi-industrial, marítima e artesanal, que juntos representam mais de 95% do peso do sector.

Extracção e Refino de Petróleo: -7,77%

O Valor Acrescentado Bruto do Petróleo decresceu 7,77%, no terceiro trimestre de 2025, comparado ao trimestre homólogo, contribuindo negativamente com 1,94 ponto percentual na variação global do PIB. A variação verificada no trimestre em análise, foi originada pela queda da extracção de petróleo bruto na ordem de 10,79%, uma vez que representa 93,08% do peso do sector.

Extracção de Diamantes, Minerais Metálicos e de Outros Minerais não Metálicos: 0,98%

O Valor Acrescentado Bruto da Extracção de Diamantes, Minerais Metálicos e de Outros Minerais não Metálicos observou um crescimento de 0,98% no terceiro trimestre de 2025, comparativamente ao trimestre homólogo, contribuindo positivamente com 0,04 ponto percentual na variação do PIB global. Este aumento resultou no ligeiro crescimento das quantidades extraídas de diamantes em 1,26%, que detém mais de 95% do peso no sector.

Produtos da Indústria Transformadora: 13,02%

O Valor Acrescentado Bruto da Indústria Transformadora teve um desempenho positivo de 13,02%, no terceiro trimestre de 2025, comparado com trimestre homólogo, contribuindo positivamente com

0,72 ponto percentual na variação global do PIB. Este desempenho deveu-se ao aumento da produção industrial, principalmente nos subsectores de transformação de cereais e leguminosas, produtos de panificação, fabricação de bebidas e abate de carnes, que juntos representam mais de 70% do peso do sector.

Produção de Electricidade, Água e Saneamento: 0,52%

O Valor Acrescentado Bruto da Electricidade cresceu 0,52% no terceiro trimestre de 2025 face ao trimestre homólogo, contribuindo positivamente com 0,01 ponto percentual na variação global do PIB. Este crescimento resultou do crescimento das actividades de Água e Saneamento em 11,54% e 2,87%, respectivamente, e ambas representam um peso de 19% do sector.

Construção: 2,72%

O Valor Acrescentado Bruto da Construção registou um crescimento de 2,72 % no terceiro trimestre de 2025 em relação ao trimestre homólogo, contribuindo positivamente com 0,28 ponto percentual, na variação global do PIB. Esta variação resulta do incremento da produção dos materiais de construção, em especial do cimento e varão de aço na ordem de 5,22% e 8,00%, respectivamente, e ambas representam mais de 50% do peso do sector.

Comércio e Reparação de Veículos: 3,29%

O Valor Acrescentado Bruto do Comércio cresceu 3,29% no terceiro trimestre de 2025 em relação ao trimestre homólogo, contribuindo positivamente com 0,48 ponto percentual na variação global do PIB. Este desempenho foi motivado, essencialmente, pelo aumento da comercialização dos bens agropecuários e industriais. Ambos representam mais de 60% do peso deste sector.

Serviços de Alojamento e Restauração: 13,62%

O Valor Acrescentado Bruto dos Serviços de Alojamento e Restauração registou um aumento na ordem de 13,62% no terceiro trimestre de 2025 em relação ao trimestre homólogo, contribuindo positivamente em 0,07 ponto percentual na variação global do PIB. Este crescimento resulta, sobretudo, do aumento do número de turistas e receitas das unidades hoteleiras e estabelecimentos similares.

Transportes e Armazenagem: 2,90%

O Valor Acrescentado Bruto do Transporte registou um crescimento de 2,90% no terceiro trimestre de 2025 em relação ao trimestre homólogo, contribuindo positivamente com 0,16 ponto percentual na variação global do PIB. Este crescimento resulta do aumento do número de passageiros transportados e da carga na ordem dos 1,07% e 5,28%. respectivamente.

Actividades de Informação e de Comunicação: 55,67%

O Valor Acrescentado Bruto do sector teve um crescimento na ordem de 55,67%, no terceiro trimestre de 2025 em relação ao trimestre homólogo, contribuindo positivamente com 0,97 ponto percentual na variação global do PIB. Esta evolução está relacionada com o aumento das receitas de serviços de telefonia e por cabo que representa cerca de 80% do peso do sector.

Intermediação Financeira e de Seguros: 6,95%

O Valor Acrescentado Bruto da Intermediação Financeira e Seguros cresceu 6,95%, no terceiro trimestre de 2025 em relação ao período homólogo, contribuindo positivamente em 0,08 ponto percentual na variação global do PIB. A variação positiva deveu-se ao aumento da produção real do banco central e dos bancos comerciais em 22,78% e 5,24, respectivamente, sendo que ambos detêm um peso de cerca de 80% do sector.

Administração Pública, Defesa e Segurança Social Obrigatória: 9,21%

O Valor Acrescentado Bruto do Governo teve um crescimento de 9,21% no terceiro trimestre de 2025 face ao período homólogo, contribuindo positivamente em 0,89 ponto percentual na variação global do PIB. A variação positiva desta actividade deveu-se ao aumento das despesas com o pessoal em relação ao período homólogo.

Serviços Imobiliários e Aluguer: 3,40%

O Valor Acrescentado Bruto dos Serviços Imobiliários teve um aumento de 3,40% no terceiro trimestre de 2025 em relação ao período homólogo, contribuindo positivamente em 0,18 ponto percentual na variação global do PIB. A variação positiva do sector imobiliário está associada ao crescimento da população, sendo o indicador usado como proxy na estimação do valor da produção deste sector.

Outros Serviços: 6,15%

O Valor Acrescentado Bruto dos Outros serviços registou um crescimento de 6,15% no terceiro trimestre de 2025 face ao homólogo, contribuindo positivamente em 0,47 ponto percentual na variação global do PIB. A variação deste grupo de actividades justifica-se, principalmente, pelo aumento da produção, das actividades de consultoria e de apoio, que representam mais de 80% do peso deste sector.

A mesma análise sectorial pode ser vista nos gráficos abaixo.

Gráfico 7- Variação Homóloga do PIB em volume, por actividade económica, III Trimestre 2025

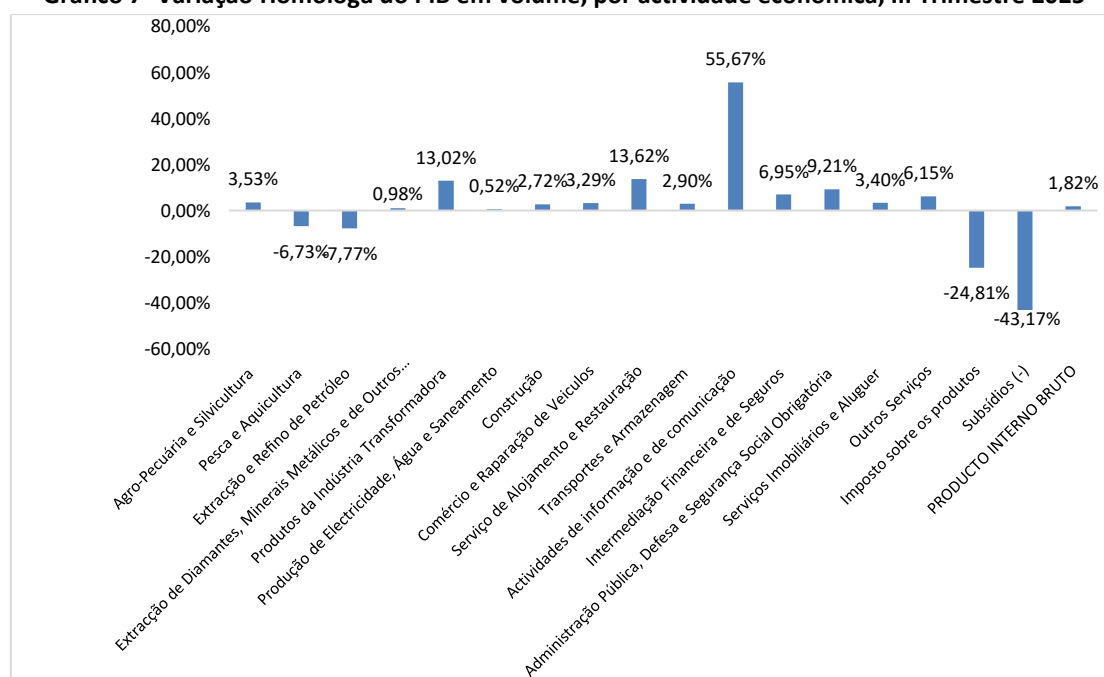
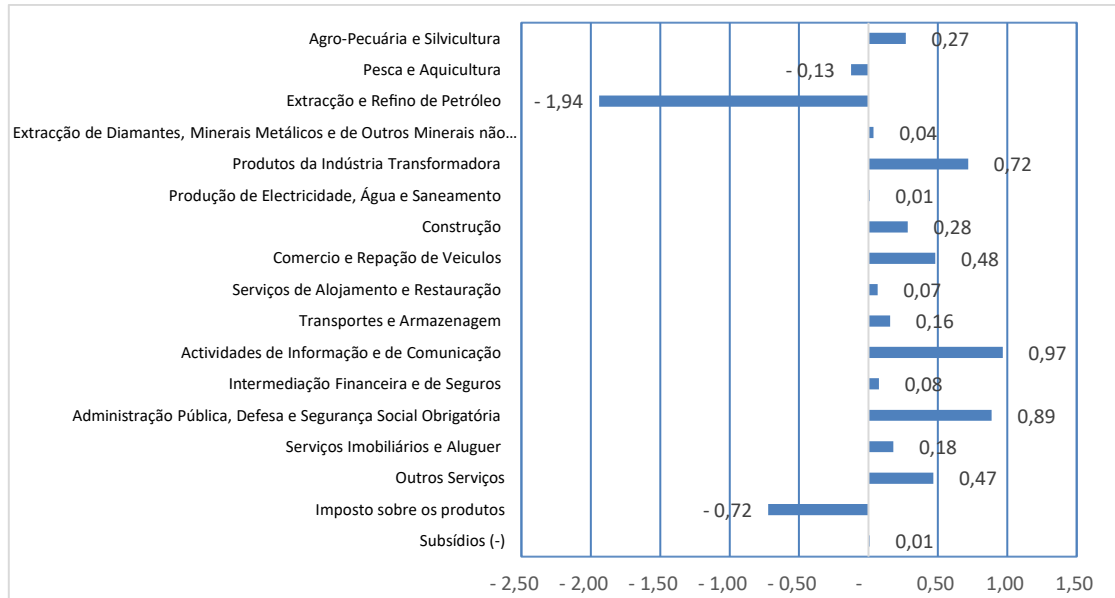


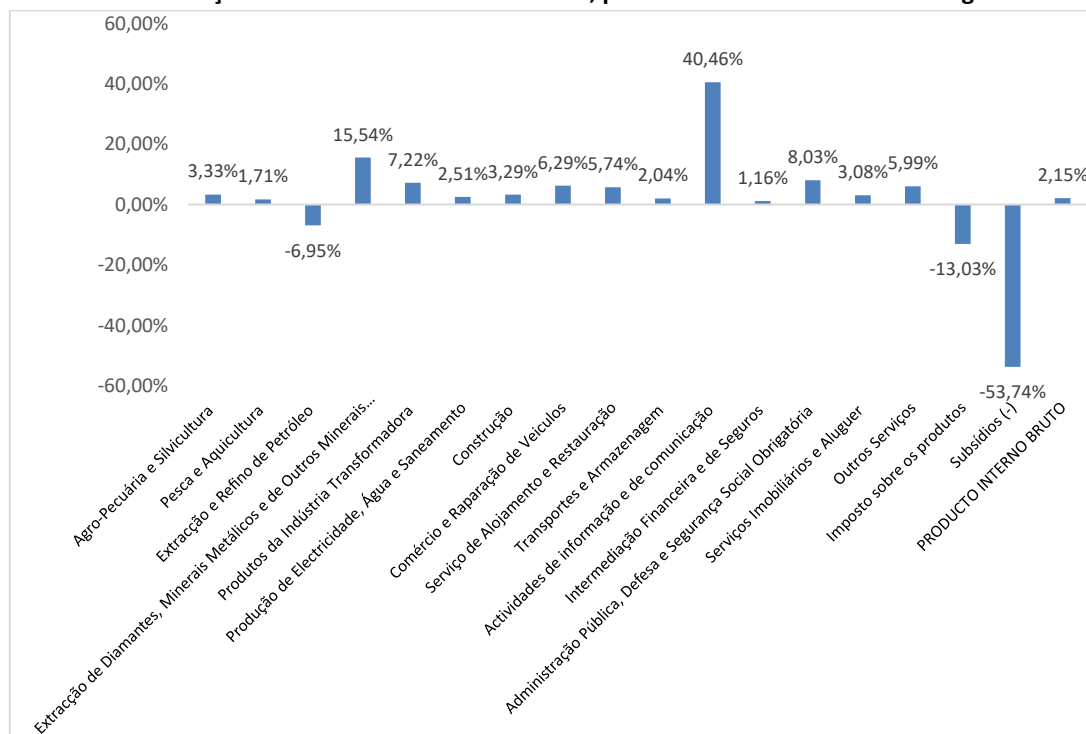
Gráfico 8 – Contribuição em pontos percentuais para a taxa de crescimento do PIB, III Trimestre 2025



VARIAÇÃO ACUMULADA AO LONGO DO ANO (em relação ao mesmo período do ano anterior)

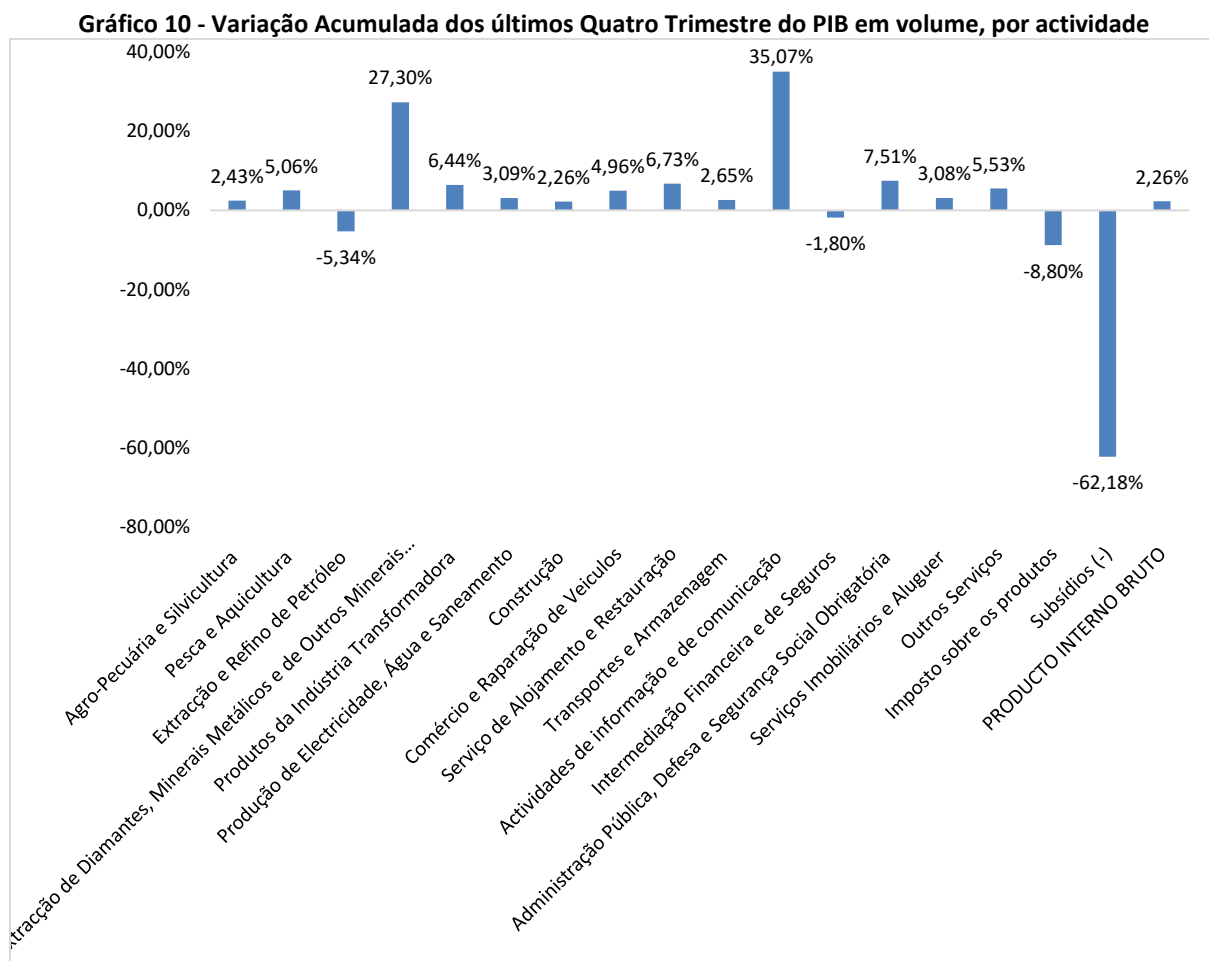
O PIB acumulado do ano até o terceiro trimestre de 2025 cresceu 2,15% em relação a igual período de 2024. Esta variação positiva é atribuída, fundamentalmente, às Actividades de Informação e Comunicação com 40,46%, Extração de Diamantes com 15,54%; Administração Pública, Defesa e Segurança Social Obrigatória com 8,03%; Produtos da Indústria Transformadora com 7,22%; Comércio e Reparação de Veículos com 6,29%; Outros Serviços 5,99%; e Serviços de Alojamento e Restauração 5,74%, conforme representado no gráfico 9.

Gráfico 9 - Variação Acumulada do PIB em volume, por actividade económica ao longo do ano



VARIAÇÃO ACUMULADA DOS ÚLTIMOS QUATRO TRIMESTRES (em relação ao mesmo período do ano anterior)

O PIB acumulado dos últimos quatro trimestres até o terceiro trimestre de 2025 cresceu 2,26% em relação a igual período de 2024. Esta variação positiva é atribuída, fundamentalmente, as Actividades de Informação e de Comunicação com 35,07%; Extracção de Diamantes, Minerais Metálicos com 27,30%; Administração Pública, Defesa e Segurança Social Obrigatória com 7,51%; Serviços de Alojamento e Restauração com 6,73%; Produtos da Indústria Transformadora com 6,44%; Outros Serviços com 5,53%; Pesca e Aquicultura com 5,06%, conforme representado no gráfico 10.



VARIAÇÃO CORRENTE

O Produto Interno Bruto no terceiro trimestre de 2025 totalizou 28,04 biliões de Kz, sendo que 649,48 mil milhões de Kz corresponde aos Impostos sobre Produtos líquidos e Subsídios.

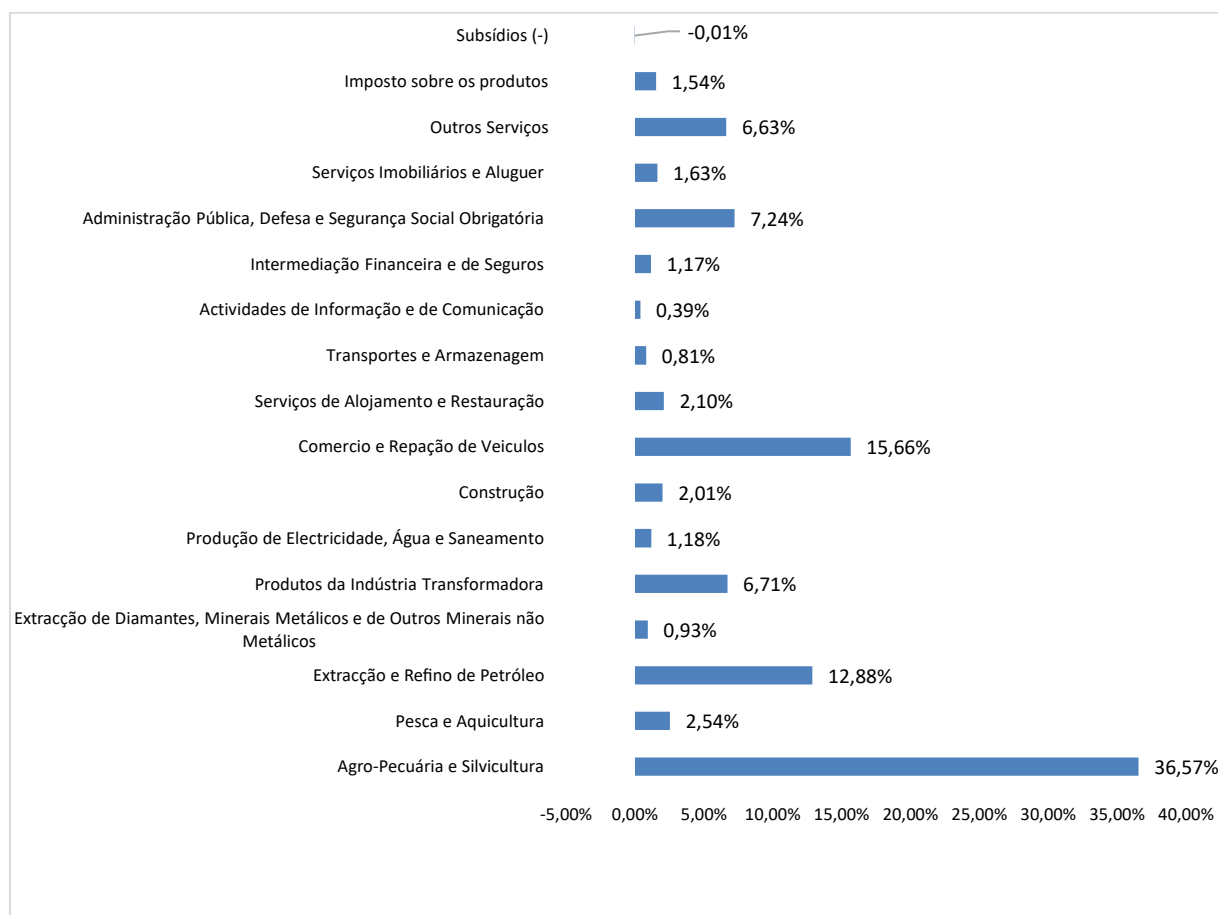
Considerando o Valor Agregado das actividades no trimestre, a Agropecuária registou 4,60 biliões de kz; a Pesca e Aquicultura 884,88 mil milhões de kz; Extracção e Refino de Petróleo 4,66 biliões de kz; Extracção de Diamantes, Minerais Metálicos e de Outros Minerais não metálicos 397,40 mil milhões de kz; a Indústria Transformadora 2,75 biliões de kz; Produção de Electricidade, Água e Saneamento 347,73 mil milhões de kz; Construção 1,43 bilhões de kz; Comércio e Reparação 5,62 biliões de kz; Serviço de Alojamento e Restauração 289,36 mil milhões de kz; Transportes e Armazenagem 614,80 mil milhões de kz; Actividades de Informação e Comunicação 154,12 mil milhões de kz, Intermediação

Financeira e de Seguros 415,62 mil milhões de kz; Administração Pública, Defesa e Segurança Social Obrigatória 2,79 biliões de kz; Serviços Imobiliários e Aluguer 625,83 mil milhões de kz, Outros Serviços 1,81 biliões de kz.

ANÁLISE SECTORIAL

As Actividades que mais contribuíram, em termos de participação, e constituíram factores importantes para o desempenho da actividade no PIB no terceiro Trimestre de 2025 foram a Agropecuária e Silvicultura com 36,57%; Comércio e Reparação de Veículos com 15,66%; Extração e Refinação do Petróleo Bruto e Gás Natural com 12,88%; Administração Pública, Defesa e Segurança Social Obrigatória com 7,24%; Produtos da Indústria Transformadora com 6,71% e Outros Serviços com 6,63%.

Gráfico 11 – Participação das Actividades (%) no PIB Nominal



ANEXOS

Quadro 2 - Variação % Trimestre por Trimestre (Ajustado sazonalmente)

		1	2	3	4	5	6	7	8	9	10	11	12	13	14	15	IMP	SUBS.	PIB
		Agro-pecuária e Silvicultura	Pesca e Aquacultura	Extracção e Refino de Petróleo	Extracção de Diamantes, Minerais Metálicos e de Outros Minerais não Metálicos	Produtos da Indústria Transformadora	Electricidade, Água e Saneamento	Construção	Comercio	Alojamento e restauração	Transportes e Armazenagem	Actividades de informação e de comunicação	Intermediação Financeira e de Seguros	Administração Pública, Defesa e Segurança Social Obrigatória	Serviços Imobiliários e Aluguer	Outros Serviços	Imposto sobre os produtos	Subsídios (-)	PRODUCTO INTERNO BRUTO
2015	I	1,03	39,81	1,58	-5,64	-5,94	3,01	-7,04	-11,96	-0,85	2,44	-6,12	-24,97	-1,98	0,40	-6,29	35,02	398,50	-12,39
	II	-0,55	-17,27	3,44	13,47	1,22	3,35	7,76	-3,49	5,53	0,99	1,90	0,62	1,75	0,65	-6,44	-26,94	-84,32	4,15
	III	-1,80	-2,38	1,70	3,33	-3,02	0,62	3,28	1,95	-8,53	-0,46	0,83	8,79	-11,27	0,63	-2,03	-1,63	-56,75	0,68
	IV	9,83	2,05	-1,10	4,38	-0,39	0,42	-17,58	-9,87	-7,09	-0,94	6,70	-2,27	2,89	0,43	3,55	58,56	1197,96	-3,42
2016	I	-4,35	-5,47	0,54	-9,21	4,09	3,96	32,03	9,71	15,45	3,01	-6,98	-3,37	-6,10	0,55	7,42	-56,29	-94,38	3,52
	II	-0,09	7,95	-2,42	-7,42	3,65	4,36	-0,39	-3,69	-16,44	1,36	-2,83	-1,03	-5,41	1,50	2,21	-13,43	253,13	-3,63
	III	-0,81	19,43	-0,50	20,40	0,72	0,73	-23,53	-7,23	15,38	3,89	-3,45	3,05	-4,74	0,86	2,43	-2,89	-11,59	-2,81
	IV	-2,80	10,13	-7,53	-6,82	-2,70	-0,31	1,92	-2,27	5,35	-6,79	1,95	8,02	-2,45	0,26	1,10	26,33	11,28	0,69
2017	I	1,40	-21,09	-2,11	-2,42	2,26	-4,80	6,81	11,41	-6,40	1,09	4,83	-19,62	2,79	0,38	5,63	-18,06	-84,37	0,99
	II	2,77	8,51	-0,31	1,46	1,23	-2,03	12,67	2,69	-1,15	5,80	-3,42	1,45	4,66	2,59	3,00	17,02	322,76	1,10
	III	-0,43	5,70	2,92	-13,68	0,45	10,06	1,47	-5,53	1,52	7,31	-2,23	7,18	-2,16	0,20	-2,13	-4,42	18,09	1,14
	IV	-0,77	-11,31	-4,92	25,95	-4,28	-4,69	-11,98	-14,42	-0,74	-13,13	3,75	-3,93	2,09	-1,72	-1,14	-5,50	-52,38	-2,63
2018	I	0,88	-2,68	-4,46	-12,14	3,99	1,84	-27,47	13,43	-0,17	2,29	0,79	13,05	0,56	-1,49	8,16	5,39	-99,99	-0,93
	II	-1,52	11,82	-1,13	1,74	0,46	3,94	54,83	3,34	0,23	11,32	1,19	-1,01	-1,67	4,77	-9,85	-0,21	834380,59	1,62
	III	-0,52	-8,08	-2,24	-22,78	-1,55	-3,66	0,15	-3,08	1,08	1,19	0,11	6,10	1,89	-0,63	1,82	16,37	-48,35	0,00
	IV	1,06	-2,57	-2,68	51,52	0,23	-2,65	5,36	-0,33	-0,65	-21,54	-10,62	40,59	0,75	-3,19	0,23	-17,92	556,51	0,96
2019	I	3,92	-0,04	-1,69	-12,93	-9,28	6,37	-0,70	-0,16	-2,95	8,32	11,73	-36,56	-0,55	-0,86	8,30	-1,37	-100,00	-1,13
	II	-2,66	-11,00	-0,08	-3,48	16,82	3,31	-8,79	4,85	-0,50	20,67	-3,57	-11,57	1,21	9,58	-3,11	6,89	1253498,18	-0,27
	III	-0,90	-7,55	-3,64	12,70	-9,39	0,05	6,10	0,66	7,91	4,94	-0,24	-10,03	2,70	-1,29	4,45	23,85	0,16	0,41
	IV	-4,82	-0,40	-1,57	-10,27	2,18	-5,58	-8,00	-4,44	0,77	-10,65	-7,37	124,78	-1,14	-5,38	-3,13	-35,71	-19,31	-0,99
2020	I	20,68	11,61	4,22	-3,47	7,20	4,82	-8,32	4,40	-12,62	-19,58	0,70	-4,04	-4,35	-0,93	32,57	43,35	-99,90	3,22
	II	-13,70	-19,84	-7,99	-14,72	-1,43	-1,36	-12,94	-3,73	6,88	-50,67	-5,12	-35,71	-3,03	-7,32	-45,20	50,41	61201,73	-12,17
	III	8,17	3,02	-0,12	2,29	-1,86	0,94	-3,28	6,78	10,54	11,66	-2,78	-31,96	1,88	7,65	48,17	16,36	-90,40	5,55
	IV	1,00	19,00	-7,20	23,85	-3,44	6,19	-8,25	1,87	-3,23	89,17	5,37	-9,60	-0,39	2,53	-4,19	1,19	83,36	0,41

Continua na página seguinte

Quadro 2 - Variação % Trimestre por Trimestre (Ajustado sazonalmente)

		1	2	3	4	5	6	7	8	9	10	11	12	13	14	15	IMP	SUBS.	PIB
		Agro-pecuária e Silvicultura	Pesca e Aquicultura	Extracção e Refino de Petróleo	Extracção de Diamantes, Minerais Metálicos e de Outros Minerais não Metálicos	Produtos da Indústria Transformadora	Electricidade, Água e Saneamento	Construção	Comercio	Alojamento e restauração	Transportes e Armazenagem	Actividades de informação e de comunicação	Intermediação Financeira e de Seguros	Administração Pública, Defesa e Segurança Social Obrigatória	Serviços Imobiliários e Aluguer	Outros Serviços	Imposto sobre os produtos	Subsídios (-)	PRODUCTO INTERNO BRUTO
2021	I	0,58	36,28	-5,23	17,77	2,38	-4,74	-3,68	1,51	-17,80	-19,05	0,10	22,50	3,53	-0,52	0,34	-28,89	-24,99	0,48
	II	-3,80	-4,63	-0,13	-39,53	5,03	-0,32	-17,83	-0,60	-4,88	-4,21	2,66	9,96	-0,34	-3,97	9,17	33,18	1295,91	-3,14
	III	15,66	3,93	1,61	10,45	7,05	1,65	26,33	17,53	-14,80	20,28	-1,97	1,76	-1,30	5,40	-3,38	-17,71	-86,71	5,46
	IV	4,25	-1,29	1,63	54,24	-1,52	5,96	19,27	0,98	7,09	42,34	-4,85	-3,79	0,27	1,11	9,45	-6,76	-17,51	6,63
2022	I	-11,15	6,41	3,73	-28,68	-4,02	-7,18	-8,23	-11,01	14,10	-22,29	0,64	1,63	7,23	-0,16	-12,77	-24,47	679,14	-3,25
	II	9,86	-1,75	0,21	22,38	1,27	3,33	-21,32	5,43	0,24	1,62	1,24	-0,03	-2,25	-1,57	7,58	6,27	-86,78	0,82
	III	-11,85	-7,45	2,13	-15,16	4,84	5,41	6,94	0,37	-9,63	15,99	-0,90	-15,16	3,72	3,62	9,01	30,53	9,90	-0,62
	IV	3,89	12,37	-7,70	42,27	1,29	8,52	44,43	2,32	0,76	50,65	-7,63	-5,80	1,15	0,50	5,40	6,08	17,06	2,89
2023	I	1,36	1,01	-0,63	-14,73	-2,00	-6,91	-20,89	-3,97	1,88	-30,00	17,63	9,55	-2,33	0,08	-7,44	-9,41	0,08	-2,06
	II	6,52	-3,03	4,68	-19,35	3,54	-0,75	14,01	2,33	-11,34	-7,92	-7,61	2,21	-1,23	-0,36	2,99	-13,85	-43,46	1,60
	III	-3,62	-1,92	1,25	48,51	1,41	4,43	-5,30	2,34	14,96	8,65	-5,81	-7,96	0,39	2,12	2,62	29,71	81,23	0,32
	IV	6,14	2,48	-3,68	1,77	2,69	6,61	-11,24	2,86	1,36	11,87	1,74	9,47	0,85	0,85	-0,61	-0,95	110,44	0,59
2024	I	-2,06	3,68	3,35	-15,78	-4,23	-0,89	7,11	-2,06	1,51	7,56	-4,03	-6,34	1,22	0,22	-0,68	-19,20	-58,37	2,16
	II	2,65	7,19	1,77	28,85	7,12	2,30	12,12	3,02	-1,52	-15,47	1,61	-1,21	1,80	0,02	4,90	0,03	-20,79	2,38
	III	-1,74	6,47	2,20	31,10	2,59	-1,44	-6,32	-0,45	1,36	6,40	4,64	-2,42	0,82	1,28	-2,52	39,90	-21,68	-0,90
	IV	-0,15	-1,88	-7,20	17,18	-0,35	-0,98	-7,38	1,72	6,18	6,38	18,98	0,89	2,81	1,41	2,62	-13,09	10,52	-0,26
2025	I	4,31	-1,16	-0,91	-23,51	-4,29	4,70	7,78	5,30	-7,13	3,28	0,39	2,18	7,26	0,30	4,09	-13,58	-36,01	2,36
	II	-0,16	-0,37	-2,80	-9,12	25,85	7,91	5,78	-0,39	16,48	-10,95	22,93	-1,51	-11,56	-0,19	-0,92	-29,88	-28,94	-0,08
	III	-0,31	-3,78	3,19	23,97	-4,59	-7,57	-3,61	-2,33	-6,54	5,53	1,17	5,54	12,18	1,82	1,15	46,94	11,77	0,05
	IV																		

Fonte: Departamento de Contas Nacionais e Coordenação Estatística

Quadro 3 - Contribuição % das Actividades económicas na taxa de Crescimento do PIB Trimestral Ajustado Sazonalmente

		1	2	3	4	5	6	7	8	9	10	11	12	13	14	15	IMP	SUBS.	PIB
		Agro-pecuária e Silvicultura	Pesca e Aquacultura	Extracção e Refino de Petróleo	Extracção de Diamantes, Minerais Metálicos e de Outros Minerais não	Produtos da Indústria Transformadora	Electricidade, Água e Saneamento	Construção	Comercio	Alojamento e restauração	Transportes e Armazenagem	Actividades de informação e de comunicação	Intermediação Financeira e de Seguros	Administração Pública, Defesa e Segurança Social Obrigatória	Serviços Imobiliários e Aluguer	Outros Serviços	Imposto sobre os produtos	Subsídios (-)	PRODUCTO INTERNO BRUTO
2015	I	0,18	0,90	1,11	-0,21	-0,51	0,08	-1,48	-3,61	-0,02	0,27	-0,24	-0,96	-0,40	0,04	-0,78	1,62	-8,38	-12,39
	II	-0,04	-0,22	1,00	0,19	0,04	0,04	0,62	-0,38	0,05	0,05	0,03	0,01	0,14	0,02	-0,30	-0,69	3,61	4,15
	III	-0,48	-0,09	1,89	0,20	-0,37	0,03	1,04	0,76	-0,28	-0,08	0,05	0,38	-3,41	0,09	-0,33	-0,11	1,41	0,68
	IV	0,57	0,02	-0,27	0,06	-0,01	0,00	-1,27	-0,86	-0,05	-0,04	0,09	-0,02	0,17	0,01	0,13	0,87	-2,82	-3,42
2016	I	-0,24	-0,04	0,12	-0,11	0,09	0,03	1,66	0,66	0,08	0,10	-0,08	-0,03	-0,32	0,01	0,24	-1,16	2,51	3,52
	II	-0,01	0,14	-1,28	-0,20	0,21	0,09	-0,07	-0,68	-0,25	0,11	-0,08	-0,02	-0,66	0,10	0,19	-0,30	-0,93	-3,63
	III	-0,07	0,24	-0,17	0,33	0,03	0,01	-2,55	-0,83	0,12	0,21	-0,06	0,04	-0,35	0,04	0,14	-0,04	0,10	-2,81
	IV	-0,14	0,45	-0,59	-0,14	-0,11	0,00	0,47	-0,15	0,35	-0,40	0,33	0,22	-0,18	0,11	0,24	0,33	-0,09	0,69
2017	I	0,07	-0,21	-0,40	-0,03	0,05	-0,04	0,35	0,73	-0,04	0,04	0,05	-0,18	0,12	0,01	0,20	-0,17	0,43	0,99
	II	0,10	0,05	-0,04	0,01	0,02	-0,01	0,52	0,14	0,00	0,14	-0,03	0,01	0,15	0,05	0,08	0,10	-0,19	1,10
	III	-0,12	0,26	2,89	-0,83	0,06	0,45	0,50	-2,18	0,05	1,38	-0,13	0,29	-0,54	0,03	-0,44	-0,21	-0,33	1,14
	IV	-0,03	-0,09	-0,80	0,22	-0,09	-0,04	-0,65	-0,86	0,00	-0,43	0,03	-0,03	0,08	-0,04	-0,04	-0,04	0,18	-2,63
2018	I	0,05	-0,02	-0,87	-0,16	0,10	0,02	-1,67	0,86	0,00	0,08	0,01	0,11	0,03	-0,04	0,33	0,05	0,21	-0,93
	II	-0,06	0,07	-0,14	0,01	0,01	0,03	1,62	0,16	0,00	0,28	0,01	-0,01	-0,06	0,09	-0,29	0,00	-0,11	1,62
	III	0,00	0,00	0,00	0,00	0,00	0,00	0,00	0,00	0,00	0,00	0,00	0,00	0,00	0,00	0,00	0,00	0,00	0,00
	IV	0,29	-0,03	-0,53	0,72	0,21	-0,04	0,56	-0,04	-0,01	-0,34	-0,19	0,62	0,26	-0,15	0,22	-0,29	-0,29	0,96
2019	I	0,33	-0,13	-0,57	-0,39	-0,49	0,09	-0,20	-0,14	-0,15	0,40	0,19	-0,90	-0,17	-0,16	0,50	-0,14	0,81	-1,13
	II	-0,24	-0,14	-0,02	-0,06	0,61	0,05	-0,96	0,54	-0,30	0,60	-0,26	-0,22	0,09	0,43	-0,21	0,09	-0,26	-0,27
	III	-0,08	-0,08	-0,94	0,22	-0,39	0,00	0,60	0,07	0,07	0,31	0,00	-0,12	0,21	-0,06	0,28	0,33	0,00	0,41
	IV	-0,14	0,00	-0,13	-0,07	0,03	-0,03	-0,28	-0,17	0,00	-0,24	-0,04	0,45	-0,03	-0,09	-0,07	-0,21	0,02	-0,99
2020	I	1,39	0,10	0,87	-0,05	0,23	0,06	-0,67	0,41	-0,10	-0,97	0,01	-0,08	-0,28	-0,04	1,76	0,41	0,18	3,22
	II	-1,29	-0,22	-2,00	-0,24	-0,06	-0,02	-1,11	-0,42	0,06	-2,35	-0,08	-0,80	-0,22	-0,32	-3,76	0,79	-0,13	-12,17
	III	0,89	0,04	-0,04	0,04	-0,10	0,02	-0,33	0,99	0,13	0,36	-0,05	-0,62	0,18	0,42	2,96	0,52	0,16	5,55
	IV	0,06	0,12	-1,16	0,24	-0,09	0,06	-0,42	0,15	-0,02	1,59	0,05	-0,07	-0,02	0,08	-0,20	0,02	-0,01	0,41

Continua da página seguinte

Quadro 3 - Contribuição % das Actividades económicas na taxa de Crescimento do PIB Trimestral Ajustado Sazonalmente

		1	2	3	4	5	6	7	8	9	10	11	12	13	14	15	IMP	SUBS.	PIB
		Agro-pecuária e Silvicultura	Pesca e Aquacultura	Extracção e Refino de Petróleo	Extracção de Diamantes, Minerais Metálicos e de Outros Minerais não Metálicos	Produtos da Indústria Transformadora	Electricidade, Água e Saneamento	Construção	Comercio	Alojamento e restauração	Transportes e Armazenagem	Actividades de informação e de comunicação	Intermediação Financeira e de Seguros	Administração Pública, Defesa e Segurança Social Obrigatória	Serviços Imobiliários e Aluguer	Outros Serviços	Imposto sobre os produtos	Subsídios (-)	PRODUCTO INTERNO BRUTO
2021	I	0,06	0,44	-0,42	0,35	0,10	-0,08	-0,27	0,19	-0,18	-0,31	0,15	0,22	0,28	-0,03	0,10	-0,27	0,16	0,48
	II	-0,70	-0,14	-0,05	-1,73	0,40	-0,01	-2,35	-0,15	-0,08	-0,34	0,08	0,22	-0,05	-0,37	1,23	1,35	-0,45	-3,14
	III	1,24	0,05	0,30	0,12	0,27	0,02	1,27	1,92	-0,10	0,70	-0,03	0,02	-0,09	0,21	-0,22	-0,43	0,19	5,46
	IV	0,52	-0,02	0,42	0,95	-0,08	0,11	1,58	0,17	0,06	2,37	-0,09	-0,06	0,02	0,06	0,80	-0,18	0,01	6,63
2022	I	-0,65	0,05	0,44	-0,35	-0,10	-0,06	-0,36	-0,87	0,05	-0,80	0,01	0,01	0,30	0,00	-0,54	-0,27	-0,10	-3,25
	II	0,66	-0,02	0,03	0,25	0,04	0,04	-1,12	0,49	0,00	0,06	0,01	0,00	-0,13	-0,05	0,36	0,07	0,13	0,82
	III	-1,22	-0,51	0,47	-0,69	0,21	0,09	0,40	0,05	-0,47	0,83	-0,41	-0,58	0,29	0,17	0,65	0,50	-0,40	-0,62
	IV	0,16	0,08	-0,80	0,32	0,03	0,06	1,27	0,14	0,00	1,39	-0,05	-0,03	0,04	0,01	0,19	0,06	0,00	2,89
2023	I	0,04	0,01	-0,04	-0,11	-0,03	-0,04	-0,61	-0,18	0,00	-0,88	0,08	0,03	-0,06	0,00	-0,20	-0,07	0,00	-2,06
	II	0,56	-0,05	0,88	-0,35	0,14	-0,01	0,90	0,28	-0,07	-0,45	-0,11	0,02	-0,09	-0,02	0,21	-0,26	0,01	1,60
	III	-0,06	0,00	0,04	0,13	0,01	0,01	-0,07	0,05	0,02	0,08	-0,01	-0,01	0,00	0,02	0,03	0,09	0,00	0,32
	IV	0,68	0,04	-0,91	0,05	0,14	0,13	-0,97	0,45	0,01	0,84	0,03	0,11	0,08	0,05	-0,06	-0,02	-0,04	0,59
2024	I	-2,11	0,58	6,95	-3,77	-1,98	-0,16	4,75	-2,89	0,11	5,25	-0,56	-0,68	0,95	0,11	-0,53	-4,29	0,43	2,16
	II	0,27	0,12	0,38	0,58	0,32	0,04	0,87	0,42	-0,01	-1,16	0,02	-0,01	0,14	0,00	0,39	0,00	0,01	2,38
	III	-0,47	0,11	0,26	0,27	0,12	-0,33	-0,78	-0,36	0,01	0,24	0,06	-0,33	0,06	0,06	-0,50	0,69	0,01	-0,90
	IV	-0,01	-0,02	-0,85	0,31	-0,01	-0,01	-0,29	0,13	0,02	0,23	0,14	0,00	0,12	0,04	0,11	-0,18	0,00	-0,26
2025	I	0,77	-0,04	-0,33	-1,65	-0,37	0,15	0,95	1,34	-0,10	0,41	0,01	0,04	1,07	0,03	0,59	-0,53	0,01	2,36
	II	-0,001	-0,0004	-0,04	-0,02	0,08	0,01	0,03	-0,004	0,01	-0,05	0,03	-0,001	-0,07	-0,001	-0,01	-0,04	0,0003	-0,08
	III	-0,001	-0,001	0,01	0,01	-0,01	-0,003	-0,01	-0,01	-0,001	0,01	0,001	0,001	0,02	0,002	0,002	0,01	-0,00002	0,05
	IV																		

Fonte: Departamento de Contas Nacionais e Coordenação Estatística

Quadro 4 – Variação Homóloga

	01	02	03	04	05	06	07	08	09	10	11	12	13	14	15	IMP	SUBS.	PIB	
	Agro-pecuária e Silvicultura	Pesca e Aquicultura	Extração e Refino de Petróleo	Extração de Diamantes, Minerais Metálicos e de Outros Minerais não	Produtos da Indústria Transformadora	Electricidade, Água e Saneamento	Construção	Comercio	Alojamento e restauração	Transportes e Armazenagem	Actividades de informação e de comunicação	Intermediação Financeira e de Seguros	Administração Pública, Defesa e Segurança Social Obrigatória	Serviços Imobiliários e Aluguer	Outros Serviços	Imposto sobre os produtos	Subsídios (-)	PRODUCTO INTERNO BRUTO	
2015	Total	2,47	14,20	10,99	6,55	4,71	10,14	-11,61	-3,33	0,73	7,96	-0,25	17,10	-3,60	0,44	-8,94	-10,17	15,42	0,76
	I	1,21	20,97	16,11	5,38	24,98	5,72	-23,95	21,74	7,90	6,04	-3,47	46,47	3,07	-1,77	2,52	4,59	57,65	7,46
	II	2,22	1,98	14,96	5,87	10,45	16,19	-2,77	2,67	7,71	4,41	1,25	29,51	3,40	0,01	-12,38	-35,04	-75,36	9,30
	III	1,48	23,44	8,12	0,04	-1,41	11,77	-4,37	-10,28	-3,13	19,46	-0,91	42,73	-8,21	1,35	-15,92	-36,89	-79,35	-0,96
	IV	8,01	10,52	5,70	15,48	-8,46	7,96	-13,48	-24,14	-11,69	0,83	1,88	-19,66	-9,53	2,27	-11,02	49,76	327,78	-11,01
2016	Total	1,77	7,45	-2,55	0,03	5,06	9,21	2,55	-5,27	0,84	3,63	-5,05	1,91	-15,62	3,00	10,42	-47,70	-73,85	-1,70
	I	2,02	-24,18	4,61	11,11	2,89	8,01	19,95	-1,24	6,11	3,05	2,46	3,41	-12,04	2,41	1,75	-49,58	-95,01	5,40
	II	3,47	4,92	-1,31	-9,34	2,94	10,37	10,49	-2,75	-12,66	0,99	-2,39	1,70	-19,64	2,85	11,16	-40,77	11,28	-3,45
	III	4,42	27,88	-3,45	5,63	8,56	8,89	-17,55	-13,85	3,80	8,54	-6,05	-3,67	-11,99	3,21	17,13	-41,23	128,33	-6,86
	IV	-8,09	23,76	-9,73	-5,70	5,98	9,60	5,45	-4,32	19,52	0,79	-12,75	6,40	-18,35	3,53	14,12	-54,78	-81,12	-1,61
2017	Total	0,06	-1,09	-8,59	-0,78	1,62	-1,69	2,51	0,13	-0,80	2,59	0,87	-10,69	0,27	3,01	9,60	0,35	-38,51	-0,15
	I	-2,83	11,88	-12,11	1,35	4,92	-0,57	-18,04	-1,46	-5,90	-0,03	0,81	-11,41	-8,51	3,49	10,70	-13,54	-46,43	-4,46
	II	0,73	20,36	-10,21	11,07	-0,41	-6,04	-10,91	2,73	6,99	1,26	0,06	-9,24	-1,55	3,43	12,65	18,12	-34,99	-0,81
	III	1,13	-0,46	-7,13	-20,37	1,29	1,27	25,90	5,25	-1,49	6,05	2,64	-5,64	4,29	2,96	8,56	12,64	-15,47	3,53
	IV	3,44	-19,36	-4,50	7,63	0,69	-1,34	10,85	-5,97	-7,38	2,40	-0,03	-16,00	6,06	2,14	6,60	-11,59	-61,82	1,63
2018	Total	-0,27	-3,76	-9,19	-3,09	1,20	3,07	-0,01	-0,30	0,04	-0,15	-0,02	28,64	2,08	0,34	0,44	5,40	-28,30	-0,59
	I	1,88	1,61	-6,80	-3,09	1,40	5,27	-27,31	-4,91	1,88	2,86	-0,99	17,99	6,79	0,65	5,10	10,88	-99,98	-1,12
	II	-1,88	7,20	-7,57	-2,82	-2,39	11,03	-8,05	-8,10	-0,12	2,97	4,04	15,21	-3,42	0,08	-4,99	-5,63	-55,83	-1,91
	III	-1,59	-15,18	-12,20	-13,06	-1,55	-4,64	0,45	-2,85	-0,43	-4,17	8,02	14,13	5,01	0,04	-1,10	18,73	-80,05	-2,37
	IV	2,09	-5,93	-10,14	4,59	6,49	0,92	22,83	20,18	-0,64	-1,61	-11,15	66,68	-0,12	0,60	1,94	-1,31	161,68	3,20
2019	Total	1,35	-14,79	-7,20	4,57	-2,81	4,50	4,49	1,88	0,51	6,99	-1,71	-7,33	2,41	2,50	5,58	-2,99	-37,66	-0,20
	I	1,40	6,38	-7,53	3,65	-9,80	2,85	61,96	-0,76	0,94	-0,39	0,89	-6,24	1,99	1,44	-4,78	-7,46	-28,96	1,55
	II	1,77	-20,98	-6,54	-1,66	2,21	1,06	-13,46	-2,90	-1,84	-2,65	-2,62	-16,29	1,39	2,35	9,35	-1,91	3,76	-1,48
	III	1,90	-26,23	-7,88	43,51	-3,36	5,17	2,04	6,92	1,13	0,07	-2,42	-29,02	6,02	2,95	9,45	5,79	102,57	-0,46
	IV	-1,00	-18,30	-6,83	-15,01	-0,05	8,97	-8,16	5,36	3,47	41,18	-2,68	13,34	0,33	3,26	10,51	-10,59	-73,01	-0,45

Continua da página seguinte

Quadro 4 – Variação Homóloga

		01	02	03	04	05	06	07	08	09	10	11	12	13	14	15	IMP	SUBS.	PIB
		Agro-pecuária e Silvicultura	Pesca e Aquicultura	Extracção e Refino de Petróleo	Extracção de Diamantes, Minerais Metálicos e de Outros Minerais não	Produtos da Indústria Transformadora	Electricidade, Água e Saneamento	Construção	Comercio	Alojamento e restauração	Transportes e Armazenagem	Actividades de informação e de comunicação	Intermediação Financeira e de Seguros	Administração Pública, Defesa e Segurança Social Obrigatória	Serviços Imobiliários e Aluguer	Outros Serviços	Imposto sobre os produtos	Subsídios (-)	PRODUCTO INTERNO BRUTO
2020	Total	5,48	-6,08	-6,73	-11,01	4,83	2,91	-25,77	3,48	-0,05	-38,72	-9,78	-4,92	-5,07	-4,69	2,83	73,21	-77,13	-4,04
	I	6,50	-2,31	-1,23	-5,78	8,08	5,90	-18,90	-0,87	-0,90	-1,90	-10,78	71,80	0,05	2,96	21,76	22,56	932,45	1,34
	II	0,51	-19,13	-9,05	-16,75	-6,53	5,31	-27,67	-8,61	1,61	-79,02	-10,53	25,11	-7,12	-17,59	-24,20	70,05	-49,33	-10,34
	III	5,85	-15,43	-5,72	-24,45	8,63	2,92	-29,52	4,74	-0,31	-67,93	-13,33	-5,43	-5,37	-7,25	2,61	61,84	-95,04	-5,79
	IV	18,37	7,06	-11,12	4,28	8,32	-2,12	-26,39	18,77	-1,76	-2,18	-3,40	-61,89	-7,66	3,11	8,50	151,03	-88,92	-1,62
2021	Total	5,14	46,42	-11,45	10,43	6,05	1,79	-6,69	13,99	-22,31	28,89	1,35	-15,96	2,42	3,00	7,86	-7,00	90,22	2,10
	I	-10,81	33,75	-19,18	27,23	1,82	0,00	-27,24	9,16	0,55	-5,06	-3,51	-51,66	3,67	2,87	-27,73	26,14	8074,96	-6,53
	II	10,78	68,45	-12,27	-9,78	8,17	2,20	-31,36	9,66	-10,59	61,11	6,60	-17,38	4,18	2,97	60,78	11,49	84,85	4,26
	III	8,87	75,71	-10,75	-2,57	14,62	2,63	-8,54	24,99	-51,00	69,82	6,65	23,62	1,84	3,04	-0,99	-22,92	147,68	2,59
	IV	19,58	29,02	-2,25	21,33	1,25	2,51	21,28	12,69	-32,01	39,37	-4,97	31,58	0,64	3,11	21,53	-24,76	17,68	8,86
2022	Total	3,80	4,20	5,01	5,43	3,00	5,03	5,51	1,09	4,82	32,81	-4,70	-7,11	7,45	3,00	4,92	-14,63	-135,91	4,22
	I	-3,97	4,19	6,99	-26,52	11,21	3,04	10,06	4,72	5,97	31,16	-4,50	10,79	7,31	2,87	-6,24	-24,16	-1297,23	4,16
	II	25,49	7,84	7,36	48,70	4,50	2,94	12,04	11,90	1,63	33,44	-4,55	-0,51	3,59	2,97	1,92	-40,69	-89,23	11,42
	III	-15,97	-5,49	7,90	14,21	-0,66	5,35	-6,31	-7,29	8,04	25,70	-3,17	-17,59	9,00	3,04	9,63	-1,34	-6,29	2,16
	IV	-10,70	8,77	-2,02	5,35	-1,49	8,81	9,58	-2,30	8,12	36,90	-6,98	-19,33	8,82	3,11	11,46	12,50	33,10	-0,14
2023	Total	2,65	2,82	-2,42	12,24	5,43	5,26	-1,51	2,42	-3,73	0,79	1,37	-4,18	-0,92	2,84	4,43	10,67	-246,25	1,26
	I	-2,60	1,53	-6,14	25,95	1,76	7,65	-6,48	1,73	-3,74	25,62	8,74	-12,63	1,27	2,87	8,32	35,68	-116,63	-0,32
	II	3,28	1,87	-1,95	-17,00	9,36	4,96	48,56	1,77	-12,77	3,19	-0,19	-10,73	1,39	2,97	12,25	8,04	-28,20	3,74
	III	2,63	11,28	-2,79	45,30	6,33	4,73	27,06	3,07	3,39	0,27	-4,32	-2,81	-2,30	2,38	1,31	9,14	20,37	2,57
	IV	9,88	-0,84	1,44	3,94	4,90	3,68	-27,48	3,06	9,51	-14,88	2,51	13,20	-3,15	3,11	-1,49	-1,77	109,04	-0,82

Continua da página seguinte

Quadro 4 – Variação Homóloga

		01	02	03	04	05	06	07	08	09	10	11	12	13	14	15	IMP	SUBS.	PIB
		Agro-pecuária e Silvicultura	Pesca e Aquacultura	Extração e Refino de Petróleo	Extração de Diamantes, Minerais Metálicos e de Outros Minerais não	Produtos da Indústria Transformadora	Electricidade, Água e Saneamento	Construção	Comercio	Alojamento e restauração	Transportes e Armazenagem	Actividades de informação e de comunicação	Intermediação Financeira e de Seguros	Administração Pública, Defesa e Segurança Social Obrigatória	Serviços Imobiliários e Aluguer	Outros Serviços	Imposto sobre os produtos	Subsídios (-)	PRODUCTO INTERNO BRUTO
2024	Total	3,47	12,32	2,84	44,82	5,49	6,06	2,18	4,07	7,70	10,37	0,15	-5,20	4,33	2,84	3,88	1,04	-41,41	4,42
	I	6,60	-0,91	5,51	2,66	3,23	6,39	2,01	6,67	5,01	19,71	-17,69	-3,49	2,16	2,87	1,58	-10,61	-8,60	4,46
	II	5,04	12,79	2,57	64,02	7,96	9,63	6,50	6,72	10,16	9,89	2,55	-6,06	4,51	2,97	8,20	-4,53	27,56	6,71
	III	0,69	26,55	3,54	44,79	6,82	3,21	2,26	1,96	1,91	6,58	1,31	-0,83	4,50	2,38	-0,38	14,30	-46,02	3,88
	IV	-3,41	14,66	-0,24	66,72	4,26	4,83	0,03	1,25	10,08	3,83	16,74	-9,98	6,10	3,11	4,50	1,99	-70,25	2,60
2025	Total																		
	I	3,58	8,26	-4,36	51,41	3,04	3,75	5,34	8,68	-3,05	1,39	24,13	-1,89	14,01	2,87	8,32	6,18	-56,61	3,63
	II	3,14	3,30	-8,65	6,79	5,15	2,93	2,01	6,50	7,99	2,88	38,12	-1,40	-1,57	2,97	4,33	-15,33	-58,56	1,08
	III	3,53	-6,73	-7,77	0,98	13,02	0,52	2,72	3,29	13,62	2,90	55,67	6,95	9,21	3,40	6,15	-24,81	-43,17	1,82
	IV																		

Fonte: Departamento de Contas Nacionais e Coordenação Estatística

Quadro 5 - Contribuição % das Actividades económicas na taxa de Crescimento do PIB Trimestral

		01	02	03	04	05	06	07	08	09	10	11	12	13	14	15	IMP	SUBS.	PIB
		Agro-pecuária e Silvicultura	Pesca e Aquacultura	Extracção e Refino de Petróleo	Extracção de Diamantes, Metais e Outros Minerais não	Produtos da Indústria Transformadora	Electricidade, Água e Saneamento	Construção	Comércio	Alojamento e restauração	Transportes e Armazenagem	Actividades de informação e de comunicação	Intermediação Financeira e de Seguros	Administração Pública, Defesa e Segurança Social Obrigatória	Serviços Imobiliários e Aluguer	Outros Serviços	Imposto sobre os produtos	Subsídios (-)	PRODUCTO INTERNO BRUTO
2015	I	0,17	0,36	6,60	0,12	1,08	0,11	-3,71	3,61	0,07	0,45	-0,09	0,61	0,37	-0,11	0,22	0,18	-2,57	7,46
	II	0,37	0,02	5,95	0,14	0,46	0,24	-0,28	0,42	0,14	0,32	0,03	0,41	0,35	0,00	-0,91	-1,56	3,21	9,30
	III	0,09	0,20	2,47	0,00	-0,25	0,12	-0,50	-1,22	-0,12	0,45	-0,20	0,42	-0,69	0,05	-0,81	-1,17	0,22	-0,93
	IV	0,52	0,25	3,06	0,44	-0,62	0,17	-2,63	-5,24	-0,17	0,06	0,06	-0,58	-1,83	0,16	-1,05	1,80	-5,40	-11,01
2016	I	0,18	-0,32	1,40	0,16	0,10	0,10	1,50	-0,16	0,04	0,15	0,04	0,04	-0,95	0,10	0,10	-1,32	4,25	5,40
	II	1,03	0,11	-1,06	-0,40	0,25	0,31	1,83	-0,79	-0,45	0,13	-0,10	0,05	-3,65	0,29	1,26	-2,07	-0,21	-3,45
	III	0,43	0,45	-1,78	0,16	0,44	0,16	-2,99	-2,31	0,04	0,78	-0,16	-0,08	-1,44	0,20	1,15	-1,28	-0,64	-6,86
	IV	-0,24	0,27	-2,36	-0,08	0,17	0,09	0,39	-0,30	0,11	0,02	-0,18	0,07	-1,36	0,11	0,51	-1,27	2,44	-1,61
2017	I	-0,20	0,09	-3,01	0,02	0,14	-0,01	-1,27	-0,15	-0,03	0,00	0,01	-0,11	-0,46	0,11	0,48	-0,14	0,08	-4,46
	II	0,03	0,07	-1,20	0,06	-0,01	-0,03	-0,31	0,11	0,03	0,03	0,00	-0,04	-0,03	0,05	0,23	0,08	0,11	-0,81
	III	0,15	-0,01	-4,61	-0,78	0,09	0,03	4,74	0,98	-0,02	0,78	0,09	-0,15	0,59	0,25	0,88	0,30	0,23	3,53
	IV	0,97	-2,77	-10,14	1,03	0,22	-0,15	8,50	-4,13	-0,50	0,74	0,00	-1,78	3,77	0,69	2,81	-1,25	3,61	1,63
2018	I	0,07	0,01	-0,73	-0,02	0,02	0,03	-0,78	-0,24	0,00	0,06	-0,01	0,08	0,17	0,01	0,12	0,05	0,05	-1,12
	II	-0,12	0,04	-1,13	-0,03	-0,04	0,07	-0,29	-0,48	0,00	0,09	0,03	0,09	-0,11	0,00	-0,15	-0,04	0,16	-1,91
	III	-0,07	-0,14	-2,52	-0,14	-0,04	-0,04	0,04	-0,19	0,00	-0,20	0,09	0,13	0,25	0,00	-0,04	0,17	0,34	-2,37
	IV	0,13	-0,14	-4,52	0,14	0,42	0,02	4,11	2,72	-0,01	-0,11	-0,29	1,29	-0,02	0,04	0,18	-0,03	-0,75	3,20
2019	I	0,22	0,13	-3,34	0,10	-0,63	0,07	5,69	-0,16	0,01	-0,04	0,02	-0,14	0,23	0,10	-0,54	-0,16	0,00	1,55
	II	0,12	-0,14	-0,97	-0,02	0,04	0,01	-0,48	-0,17	-0,01	-0,08	-0,02	-0,12	0,04	0,06	0,28	-0,01	0,00	-1,48
	III	0,26	-0,63	-4,35	1,21	-0,25	0,14	0,49	1,38	0,02	0,01	-0,09	-0,89	0,95	0,27	1,08	0,19	-0,27	-0,46
	IV	-0,04	-0,28	-1,83	-0,32	0,00	0,14	-1,21	0,58	0,03	0,93	-0,04	0,29	0,03	0,15	0,67	-0,14	0,59	-0,44
2020	I	0,68	-0,03	-0,33	-0,11	0,31	0,10	-1,86	-0,12	-0,01	-0,11	-0,19	1,01	0,00	0,14	1,56	0,30	0,00	1,34
	II	0,06	-0,17	-2,11	-0,26	-0,21	0,07	-1,43	-0,83	0,02	-4,10	-0,16	0,27	-0,39	-0,73	-1,35	0,87	0,11	-10,34
	III	0,27	-0,09	-0,97	-0,33	0,21	0,03	-2,43	0,34	0,00	-3,10	-0,17	-0,04	-0,30	-0,23	0,11	0,73	0,17	-5,79
	IV	0,45	0,05	-1,68	0,05	0,23	-0,02	-2,17	1,30	-0,01	-0,08	-0,03	-0,92	-0,43	0,09	0,37	1,06	0,12	-1,62

Continua da página seguinte

Quadro 5 - Contribuição % das Actividades económicas na taxa de Crescimento do PIB Trimestral

		01	02	03	04	05	06	07	08	09	10	11	12	13	14	15	IMP	SUBS.	PIB
		Agro-pecuária e Silvicultura	Pesca e Aquicultura	Extracção e Refino de Petróleo	Extracção de Diamantes, Metais Metálicos e de Outros Minerais não	Produtos da Indústria Transformadora	Electricidade, Água e Saneamento	Construção	Comercio	Alojamento e restauração	Transportes e Armazenagem	Actividades de informação e de comunicação	Intermediação Financeira e de Seguros	Administração Pública, Defesa e Segurança Social Obrigatória	Serviços Imobiliários e Aluguer	Outros Serviços	Imposto sobre os produtos	Subsídios (-)	PRODUCTO INTERNO BRUTO
2021	I	-0,83	0,32	-3,56	0,34	0,05	0,00	-1,50	0,84	0,00	-0,20	-0,04	-0,86	0,20	0,10	-1,67	0,30	-0,01	-6,53
	II	2,25	0,86	-4,61	-0,23	0,45	0,05	-2,09	1,51	-0,23	1,18	0,16	-0,41	0,38	0,18	4,55	0,43	-0,18	4,26
	III	0,75	0,64	-2,90	-0,04	0,65	0,04	-0,84	3,16	-0,46	1,73	0,12	0,27	0,16	0,15	-0,07	-0,74	-0,02	2,59
	IV	0,97	0,39	-0,51	0,41	0,06	0,04	2,19	1,77	-0,29	2,42	-0,07	0,30	0,06	0,16	1,70	-0,74	0,00	8,86
2022	I	-0,38	0,07	1,47	-0,58	0,46	0,05	0,56	0,66	0,04	1,67	-0,07	0,12	0,58	0,14	-0,38	-0,49	0,23	4,16
	II	5,27	0,15	2,17	0,91	0,24	0,07	0,49	1,82	0,03	0,93	-0,11	-0,01	0,30	0,17	0,21	-1,53	0,31	11,42
	III	-2,31	-0,13	3,01	0,37	-0,05	0,14	-0,89	-1,82	0,06	1,71	-0,10	-0,40	1,29	0,25	1,09	-0,05	0,00	2,16
	IV	0,02	0,00	0,01	0,00	0,00	0,00	-0,03	0,01	0,00	-0,08	0,00	0,01	-0,02	0,00	-0,03	-0,01	0,00	-0,14
2023	I	-0,24	0,03	-1,36	0,21	0,08	0,13	-0,40	0,15	-0,53	0,78	0,12	-0,16	0,11	0,14	0,27	0,31	-0,32	-0,66
	II	0,71	0,03	-0,51	-0,39	0,43	0,10	1,85	0,25	-0,19	0,10	0,00	-0,16	0,10	0,14	1,12	0,15	0,01	3,74
	III	0,14	0,11	-0,50	0,59	0,22	0,06	1,56	0,31	0,01	0,01	-0,06	-0,02	-0,16	0,09	0,07	0,15	0,00	2,57
	IV	0,11	0,00	0,07	0,02	0,05	0,01	-0,78	0,10	0,01	-0,36	0,01	0,03	-0,06	0,03	-0,03	-0,01	-0,01	-0,82
2024	I	0,55	-0,02	1,07	0,05	0,14	0,11	0,11	0,91	0,03	1,60	-0,25	-0,03	0,17	0,14	0,09	-0,20	0,00	4,46
	II	1,11	0,22	0,65	1,21	0,39	0,19	0,36	0,96	0,13	0,31	0,05	-0,08	0,33	0,15	0,83	-0,09	-0,01	6,71
	III	0,04	0,33	0,71	0,98	0,29	0,05	0,19	0,24	0,01	0,28	0,02	-0,01	0,35	0,10	-0,02	0,30	0,02	3,88
	IV	-0,13	0,17	-0,03	1,07	0,14	0,06	0,00	0,12	0,05	0,24	0,14	-0,07	0,35	0,11	0,30	0,03	0,04	2,60
2025	I	0,25	0,11	-0,71	0,78	0,11	0,05	0,23	1,01	-0,02	0,11	0,22	-0,01	0,90	0,11	0,38	0,08	0,01	3,63
	II	0,59	0,05	-1,84	0,17	0,22	0,05	0,10	0,81	0,09	0,08	0,58	-0,01	-0,10	0,12	0,38	-0,23	0,01	1,08
	III	0,27	-0,13	-1,94	0,04	0,72	0,01	0,28	0,48	0,07	0,16	0,97	0,08	0,89	0,18	0,47	-0,72	0,01	1,82
	IV																		

Fonte: Departamento de Contas Nacionais e Coordenação Estatística

Quadro 6 - Variação acumulada ao longo do ano

		01	02	03	04	05	06	07	08	09	10	11	12	13	14	15	IMP	SUBS.	PIB
		Agro-pecuária e Silvicultura	Pesca e Aquicultura	Extração e Refino de Petróleo	Extração de Diamantes, Minerais Metálicos e de Outros Minerais não	Produtos da Indústria Transformadora	Electricidade, Água e Saneamento	Construção	Comercio	Alojamento e restauração	Transportes e Armazenagem	Actividades de informação e de comunicação	Intermediação Financeira e de Seguros	Administração Pública, Defesa e Segurança Social Obrigatória	Serviços Imobiliários e Aluguer	Outros Serviços	Imposto sobre os produtos	Subsídios (-)	PRODUCTO INTERNO BRUTO
2015	I	1,21	20,97	16,11	5,38	24,98	5,72	-23,95	21,74	7,90	6,04	-3,47	46,47	3,07	-1,77	2,52	4,59	57,65	7,46
	II	1,78	12,82	15,52	5,64	17,42	10,55	-15,15	12,09	7,77	5,20	-1,11	37,41	3,23	-0,89	-4,62	-17,05	-9,68	8,40
	III	1,71	15,97	12,89	3,58	10,67	10,94	-10,89	4,27	4,63	9,87	-1,04	39,25	-0,84	-0,15	-8,23	-24,06	-23,99	5,07
	IV	2,47	14,20	10,99	6,55	4,71	10,14	-11,61	-3,33	0,73	7,96	-0,25	17,10	-3,60	0,44	-8,94	-10,17	15,42	0,76
2016	I	2,02	-24,18	4,61	11,11	2,89	8,01	19,95	-1,24	6,11	3,05	2,46	3,41	-12,04	2,41	1,75	-49,58	-95,01	5,40
	II	2,84	-12,88	1,60	0,24	2,91	9,15	15,45	-1,94	-6,99	2,00	-0,02	2,55	-15,68	2,63	5,89	-45,82	-80,33	0,86
	III	3,20	-0,01	-0,12	2,15	4,72	9,07	1,45	-5,52	-4,11	4,33	-2,12	0,34	-14,46	2,82	9,18	-44,47	-68,69	-1,73
	IV	1,77	7,45	-2,55	0,03	5,06	9,21	2,55	-5,27	0,84	3,63	-5,05	1,91	-15,62	3,00	10,42	-47,70	-73,85	-1,70
2017	I	-2,83	11,88	-12,11	1,35	4,92	-0,57	-18,04	-1,46	-5,90	-0,03	0,81	-11,41	-8,51	3,49	10,70	-13,54	-46,43	-4,46
	II	-0,82	15,84	-11,17	6,02	2,31	-3,25	-14,79	0,46	2,55	0,62	0,43	-10,33	-5,34	3,46	11,60	1,26	-37,49	-2,67
	III	-0,37	9,26	-9,84	-3,65	1,97	-1,81	-0,77	1,78	1,38	2,63	1,17	-8,73	-2,08	3,29	10,65	4,80	-28,53	-0,70
	IV	0,06	-1,09	-8,59	-0,78	1,62	-1,69	2,51	0,13	-0,80	2,59	0,87	-10,69	0,27	3,01	9,60	0,35	-38,51	-0,15
2018	I	1,88	1,61	-6,80	-3,09	1,40	5,27	-27,31	-4,91	1,88	2,86	-0,99	17,99	6,79	0,65	5,10	10,88	-99,98	-1,12
	II	-0,28	4,32	-7,18	-2,96	-0,41	8,01	-18,14	-6,40	0,51	2,91	1,52	16,59	1,95	0,36	0,40	1,88	-64,11	-1,51
	III	-0,58	-2,85	-8,88	-6,02	-0,78	3,84	-10,01	-5,40	0,25	0,20	3,72	15,72	3,05	0,26	-0,06	7,51	-71,78	-1,80
	IV	-0,27	-3,76	-9,19	-3,09	1,20	3,07	-0,01	-0,30	0,04	-0,15	-0,02	28,64	2,08	0,34	0,44	5,40	-28,30	-0,59
2019	I	1,40	6,38	-7,53	3,65	-9,80	2,85	61,96	-0,76	0,94	-0,39	0,89	-6,24	1,99	1,44	-4,78	-7,46	-28,96	1,55
	II	1,61	-7,28	-7,04	0,97	-4,19	1,97	21,62	-1,75	-0,95	-1,54	-0,90	-11,26	1,72	1,90	1,46	-4,66	3,76	0,04
	III	1,68	-13,37	-7,31	12,89	-3,92	2,94	12,06	0,78	-0,37	-0,95	-1,43	-17,43	3,30	2,25	3,90	-0,80	37,37	-0,12
	IV	1,35	-14,79	-7,20	4,57	-2,81	4,50	4,49	1,88	0,51	6,99	-1,71	-7,33	2,41	2,50	5,58	-2,99	-37,66	-0,20
2020	I	6,50	-2,31	-1,23	-5,78	8,08	5,90	-18,90	-0,87	-0,90	-1,90	-10,78	71,80	0,05	2,96	21,76	22,56	932,45	1,34
	II	3,11	-9,46	-5,14	-11,17	0,80	5,61	-22,24	-4,40	0,79	-40,78	-10,66	49,80	-3,16	-7,34	-0,10	47,23	-49,26	-4,39
	III	3,75	-11,09	-5,33	-15,90	3,37	4,78	-25,48	-1,58	0,48	-50,83	-11,59	33,31	-4,00	-7,31	0,77	52,98	-72,22	-4,85
	IV	5,48	-6,08	-6,73	-11,01	4,83	2,91	-25,77	3,48	-0,05	-38,72	-9,78	-4,92	-5,07	-4,69	2,83	73,21	-77,13	-4,04

Continua da página seguinte

Quadro 6 - Variação acumulada ao longo do ano

		01	02	03	04	05	06	07	08	09	10	11	12	13	14	15	IMP	SUBS.	PIB
		Agro-pecuária e Silvicultura	Pesca e Aquicultura	Extração e Refino de Petróleo	Extração de Diamantes, Minerais Metálicos e de Outros	Produtos da Indústria Transformadora	Electricidade, Água e Saneamento	Construção	Comercio	Alojamento e restauração	Transportes e Armazenagem	Actividades de informação e de comunicação	Intermediação Financeira e de Seguros	Administração Pública, Defesa e Segurança Social Obrigatória	Serviços Imobiliários e Aluguer	Outros Serviços	Imposto sobre os produtos	Subsídios (-)	PRODUCTO INTERNO BRUTO
2021	I	-10,81	33,75	-19,18	27,23	1,82	0,00	-27,24	9,16	0,55	-5,06	-3,51	-51,66	3,67	2,87	-27,73	26,14	8074,96	-6,53
	II	1,09	46,94	-15,87	10,20	4,75	1,07	-28,70	9,38	-7,01	6,76	1,57	-38,17	3,89	2,92	4,21	17,35	97,81	-1,57
	III	2,93	54,42	-14,21	6,11	8,16	1,54	-20,23	14,51	-19,36	21,98	3,31	-25,08	3,13	2,96	2,51	0,58	102,28	-0,22
	IV	5,14	46,42	-11,45	10,43	6,05	1,79	-6,69	13,99	-22,31	28,89	1,35	-15,96	2,42	3,00	7,86	-7,00	90,22	2,10
2022	I	-3,97	4,19	6,99	-26,52	11,21	3,04	10,06	4,72	5,97	31,16	-4,50	10,79	7,31	2,87	-6,24	-24,16	-1297,23	4,16
	II	13,83	5,78	7,17	1,82	8,01	2,99	10,74	7,86	3,14	31,78	-4,53	4,85	5,71	2,92	-1,70	-33,58	-170,24	7,70
	III	6,38	2,45	7,42	5,47	4,84	3,71	2,52	2,42	3,97	29,73	-4,05	-2,99	6,92	2,96	1,88	-23,29	-152,26	5,85
	IV	3,80	4,20	5,01	5,43	3,00	5,03	5,51	1,09	4,82	32,81	-4,70	-7,11	7,45	3,00	4,92	-14,63	-135,91	4,22
2023	I	-2,60	1,53	-6,14	25,95	1,76	7,65	-6,48	1,73	-3,74	25,62	8,74	-12,63	1,27	2,87	8,32	35,68	-116,63	-0,32
	II	1,31	1,68	-4,04	2,32	5,27	6,33	12,50	1,75	-9,55	19,50	4,04	-11,69	1,32	2,91	10,59	21,61	-129,28	1,73
	III	1,57	4,31	-3,62	16,00	5,64	5,84	18,92	2,18	-7,25	13,24	1,05	-9,05	-0,03	2,73	7,43	16,49	-158,71	2,00
	IV	2,65	2,82	-2,42	12,24	5,43	5,26	-1,51	2,42	-3,73	0,79	1,37	-4,18	-0,92	2,84	4,43	10,67	-246,25	1,26
2024	I	6,60	-0,91	5,51	2,66	3,23	6,39	2,01	6,67	5,01	19,71	-17,69	-3,49	2,16	2,87	1,58	-10,61	-8,60	4,46
	II	5,54	5,18	4,01	30,05	5,50	7,96	4,05	6,69	8,20	17,39	-7,46	-4,78	3,16	2,91	5,46	-7,86	4,09	5,62
	III	4,58	11,41	3,85	35,93	5,96	6,49	3,21	5,14	6,96	14,28	-4,50	-3,53	3,65	2,73	3,59	0,66	-16,12	5,05
	IV	3,47	12,32	2,84	44,82	5,49	6,06	2,18	4,07	7,70	10,37	0,15	-5,20	4,33	2,84	3,88	1,04	-41,41	4,42
2025	I	3,58	8,26	-4,36	51,41	3,04	3,75	5,34	8,68	-3,05	1,39	24,13	-1,89	14,01	2,87	8,32	6,18	-56,61	3,63
	II	3,28	5,89	-6,52	26,29	4,08	3,35	3,79	7,69	3,92	1,72	31,96	-1,65	7,35	2,91	5,92	-3,90	-57,45	2,30
	III	3,33	1,71	-6,95	15,54	7,22	2,51	3,29	6,29	5,74	2,04	40,46	1,16	8,03	3,08	5,99	-13,03	-53,74	2,15
	IV																		

Fonte: Departamento de Contas Nacionais e Coordenação Estatística

Quadro 7- Variação acumulada nos últimos 4 trimestres

		01	02	03	04	05	06	07	08	09	10	11	12	13	14	15	IMP	SUBS.	PIB
		Agro-pecuária e Silvicultura	Pesca e Aquicultura	Extracção e Refino de Petróleo	Extracção de Diamantes, Minerais Metálicos e de Outros Minerais não Metálicos	Produtos da Indústria Transformadora	Electricidade, Água e Saneamento	Construção	Comercio	Alojamento e restauração	Transportes e Armazenagem	Actividades de informação e de comunicação	Intermediação Financeira e de Seguros	Administração Pública, Defesa e Segurança Social Obrigatória	Serviços Imobiliários e Aluguer	Outros Serviços	Imposto sobre os produtos	Subsídios (-)	PRODUCTO INTERNO BRUTO
2015	I	4,08	25,82	3,69	3,09	1,93	2,02	-5,09	23,56	-3,54	10,43	4,35	-3,02	6,87	-3,40	9,29	5,82	-7,21	8,88
	II	2,58	20,70	9,23	3,48	7,89	8,97	-0,49	18,01	-12,67	7,74	3,09	5,71	5,60	-2,44	2,69	-11,31	-41,96	12,76
	III	1,74	19,52	11,30	1,66	10,28	10,32	-4,32	8,80	-6,57	10,18	0,18	30,05	1,35	-1,01	-3,55	-26,32	-28,90	6,92
	IV	2,47	14,20	10,99	6,55	4,71	10,14	-11,61	-3,33	0,73	7,96	-0,25	17,10	-3,60	0,44	-8,94	-10,17	15,42	0,76
2016	I	2,71	0,55	8,19	7,86	0,17	10,71	-1,76	-8,38	0,51	7,13	1,15	8,47	-7,11	1,51	-9,07	-23,36	-47,33	0,37
	II	3,18	1,13	4,20	3,88	-1,37	9,42	0,74	-9,58	-7,25	6,15	0,27	2,83	-11,96	2,23	-3,85	-23,25	-31,05	-2,65
	III	3,77	3,07	1,29	5,38	0,89	8,79	-3,08	-10,35	-5,86	3,65	-1,03	-5,70	-12,88	2,69	3,68	-22,43	-12,23	-4,12
	IV	1,77	7,45	-2,55	0,03	5,06	9,21	2,55	-5,27	0,84	3,63	-5,05	1,91	-15,62	3,00	10,42	-47,70	-73,85	-1,70
2017	I	0,31	18,25	-6,66	-2,04	5,57	6,84	-6,29	-5,35	-1,31	2,83	-5,40	-1,70	-14,95	3,27	13,06	-41,56	-54,28	-4,14
	II	-0,70	21,27	-8,86	2,76	4,73	2,71	-10,38	-3,99	6,53	2,90	-4,84	-4,33	-11,19	3,42	13,39	-32,35	-60,32	-3,49
	III	-1,32	13,82	-9,81	-4,20	3,03	1,00	0,92	0,44	5,31	2,28	-2,73	-4,83	-7,48	3,35	11,46	-22,10	-65,03	-0,92
	IV	0,06	-1,09	-8,59	-0,78	1,62	-1,69	2,51	0,13	-0,80	2,59	0,87	-10,69	0,27	3,01	9,60	0,35	-38,51	-0,15
2018	I	1,46	-3,06	-7,22	-1,87	0,76	-0,20	1,46	-0,91	0,62	3,31	0,42	-4,21	4,13	2,28	7,98	6,73	-40,89	0,76
	II	0,44	-4,92	-6,50	-4,96	0,30	3,89	2,36	-3,80	-1,85	3,75	1,40	1,53	3,75	1,44	3,71	0,67	-46,89	0,48
	III	-0,12	-8,49	-7,78	-2,45	-0,38	2,46	-4,10	-5,52	-1,63	0,61	2,78	6,60	3,94	0,72	1,53	2,50	-68,05	-0,98
	IV	-0,27	-3,76	-9,19	-3,09	1,20	3,07	-0,01	-0,30	0,04	-0,15	-0,02	28,64	2,08	0,34	0,44	5,40	-28,30	-0,59
2019	I	-0,39	-2,63	-9,40	-1,44	-1,70	2,45	15,70	0,99	-0,12	-0,94	0,45	21,64	0,98	0,54	-2,32	0,97	-22,14	0,08
	II	1,01	-8,90	-9,20	-1,14	-0,64	0,16	15,09	2,53	-0,77	-2,36	-1,21	13,21	1,98	1,11	0,99	2,03	-0,91	0,20
	III	1,73	-11,13	-8,05	10,50	-1,07	2,42	15,58	4,82	-0,43	-1,08	-3,81	1,65	2,28	1,84	3,41	-0,92	93,03	0,69
	IV	1,35	-14,79	-7,20	4,57	-2,81	4,50	4,49	1,88	0,51	6,99	-1,71	-7,33	2,41	2,50	5,58	-2,99	-37,66	-0,20
2020	I	2,87	-16,67	-5,66	2,14	1,61	5,31	-8,51	1,85	0,19	6,62	-4,60	8,94	1,93	2,88	13,14	3,95	-37,64	-0,25
	II	2,38	-16,07	-6,27	-1,60	-0,43	6,38	-10,38	0,50	1,48	-12,95	-6,60	17,86	0,22	-2,18	4,74	21,84	-48,87	-2,43
	III	3,18	-13,39	-5,71	-15,66	2,37	5,84	-19,45	0,08	1,17	-33,34	-9,58	25,88	-2,73	-4,72	3,18	38,67	-72,70	-3,75
	IV	5,48	-6,08	-6,73	-11,01	4,83	2,91	-25,77	3,48	-0,05	-38,72	-9,78	-4,92	-5,07	-4,69	2,83	73,21	-77,13	-4,04

Continua da página seguinte

Quadro 7 - Variação acumulada nos últimos 4 trimestres

		01	02	03	04	05	06	07	08	09	10	11	12	13	14	15	IMP	SUBS.	PIB
		Agro-pecuária e Silvicultura	Pesca e Aquicultura	Extração e Refino de Petróleo	Extração de Diamantes, Minerais Metálicos e de Outros	Produtos da Indústria Transformadora	Electricidade, Água e Saneamento	Construção	Comércio	Alojamento e restauração	Transportes e Armazenagem	Actividades de informação e de comunicação	Intermediação Financeira e de Seguros	Administração Pública, Defesa e Segurança Social Obrigatória	Serviços Imobiliários e Aluguer	Outros Serviços	Imposto sobre os produtos	Subsídios (-)	PRODUCTO INTERNO BRUTO
2021	I	0,17	4,61	-11,30	-3,25	3,31	1,36	-27,72	6,31	0,20	-39,61	-8,07	-34,98	-4,19	-4,66	-11,03	71,66	-74,80	-6,07
	II	4,04	22,35	-12,12	-1,21	6,69	0,63	-28,14	10,66	-4,33	-21,72	-3,88	-41,21	-2,05	0,32	4,98	51,15	-51,22	-2,65
	III	4,70	40,19	-13,43	5,61	8,20	0,58	-22,67	15,58	-15,21	12,25	1,68	-37,40	-0,12	3,00	4,10	22,42	-12,46	-0,58
	IV	5,14	46,42	-11,45	10,43	6,05	1,79	-6,69	13,99	-22,31	28,89	1,35	-15,96	2,42	3,00	7,86	-7,00	90,22	2,10
2022	I	7,54	33,98	-4,98	-5,22	8,37	2,60	2,18	12,59	-21,32	42,71	1,15	8,64	3,39	3,00	16,44	-15,59	-49,30	5,02
	II	13,58	21,76	-0,06	6,14	7,54	2,79	8,46	13,03	-17,51	40,07	-1,73	15,07	3,28	3,00	4,87	-28,21	-141,20	6,75
	III	8,09	8,54	4,91	9,78	3,80	3,41	9,60	5,07	-5,87	33,12	-4,26	4,05	5,17	3,00	7,31	-23,73	-139,35	6,62
	IV	3,80	4,20	5,01	5,43	3,00	5,03	5,51	1,09	4,82	32,81	-4,70	-7,11	7,45	3,00	4,92	-14,63	-135,91	4,22
2023	I	4,21	3,41	1,63	20,91	0,80	6,25	2,09	0,33	2,51	30,83	-1,66	-12,52	5,80	3,00	7,93	-3,46	36,51	3,07
	II	-3,73	2,10	-0,65	5,64	1,89	6,75	6,24	-1,60	-3,67	27,23	-0,49	-15,08	5,35	3,00	10,66	12,22	-198,97	1,34
	III	-0,19	5,52	-3,23	12,80	3,63	6,59	15,01	0,94	-4,21	21,93	-0,79	-11,70	2,33	2,83	8,69	15,32	-202,28	1,44
	IV	2,65	2,82	-2,42	12,24	5,43	5,26	-1,51	2,42	-3,73	0,79	1,37	-4,18	-0,92	2,84	4,43	10,67	-246,25	1,26
2024	I	4,79	2,10	0,44	7,08	5,79	4,96	0,21	3,76	-1,76	0,51	-5,19	-1,60	-0,68	2,84	3,16	0,74	28,62	2,45
	II	5,61	4,63	1,59	25,31	5,54	6,13	-3,85	4,86	7,78	1,18	-4,48	-0,09	-0,08	2,84	2,33	-1,70	40,72	3,23
	III	5,26	7,97	3,26	26,95	5,68	5,77	-9,01	4,58	7,53	2,25	-2,99	0,41	1,72	2,83	1,96	-0,04	20,88	3,54
	IV	3,47	12,32	2,84	44,82	5,49	6,06	2,18	4,07	7,70	10,37	0,15	-5,20	4,33	2,84	3,88	1,04	-41,41	4,42
2025	I	2,81	14,93	0,38	56,33	5,42	5,33	2,84	4,68	5,73	3,96	10,22	-4,82	7,50	2,84	5,18	5,07	-51,23	4,22
	II	1,96	12,50	-2,47	41,28	4,80	3,70	2,11	4,66	5,03	3,27	20,09	-3,66	6,26	2,84	4,13	3,03	-60,93	2,75
	III	2,43	5,06	-5,34	27,30	6,44	3,09	2,26	4,96	6,73	2,65	35,07	-1,80	7,51	3,08	5,53	-8,80	-62,18	2,26
	IV																		

Fonte: Departamento de Contas Nacionais e Coordenação Estatística

Quadro 8 – Variação Homóloga (PIB a preços corrente)

		01	02	03	04	05	06	07	08	09	10	11	12	13	14	15	IMP	SUBS.	PIB
		Agro-pecuária e Silvicultura	Pesca e Aquicultura	Extração e Refino de Petróleo	Extração de Diamantes, Metais Metálicos e de Outros Metais não Ferrosos	Produtos da Indústria Transformadora	Electricidade, Água e Saneamento	Construção	Comercio	Alojamento e restauração	Transportes e Armazenagem	Actividades de informação e de comunicação	Intermediação Financeira e de Seguros	Administração Pública, Defesa e Segurança Social Obrigatória	Serviços Imobiliários e Aluguer	Outros Serviços	Imposto sobre os produtos	Subsídios (-)	PRODUCTO INTERNO BRUTO
2015	Total	15,78	21,14	-34,72	-5,07	8,42	16,25	0,00	5,49	11,90	9,64	0,45	25,77	6,30	9,18	0,84	9,40	-36,66	-2,22
	I	2,46	1,63	-43,47	1,31	9,44	11,70	-14,21	33,32	16,29	10,81	-2,13	47,12	12,23	0,37	13,14	20,31	-27,32	-3,36
	II	18,93	5,17	-32,21	-17,61	12,56	24,33	10,25	11,71	18,48	8,14	2,35	35,83	21,03	3,26	-2,08	-19,17	-85,92	2,82
	III	22,95	46,53	-36,05	-13,44	8,75	18,77	7,74	-1,75	17,77	20,69	-0,34	54,89	9,60	12,28	-6,11	-21,08	-85,84	-2,17
	IV	29,54	37,87	-25,03	12,37	4,11	11,80	-1,94	-15,85	-5,61	-3,17	1,73	-11,20	-8,17	21,37	-2,73	81,86	242,03	-6,20
2016	Total	27,45	28,52	11,31	35,76	33,06	29,98	26,76	21,84	-9,22	12,50	-5,05	24,78	3,64	39,31	30,53	-36,60	-68,29	18,82
	I	20,56	-11,19	-7,71	44,91	20,72	33,40	40,95	16,19	1,77	-1,30	1,33	16,71	9,47	31,10	12,64	-39,70	-94,97	15,48
	II	24,21	20,06	3,63	20,31	17,24	31,67	33,98	22,91	-18,51	11,80	-4,53	27,84	1,82	48,87	28,15	-29,87	25,29	15,50
	III	39,74	47,20	16,03	57,93	46,47	28,20	2,89	16,59	-15,77	21,70	-9,28	25,14	7,54	43,36	42,32	-28,58	187,32	17,51
	IV	32,04	52,70	34,10	22,35	45,73	26,72	37,27	33,72	6,00	19,11	-6,85	29,77	-2,34	33,98	43,75	-43,51	-74,09	27,19
2017	Total	26,15	22,42	26,27	0,42	22,37	-0,21	21,38	33,09	26,72	11,77	3,21	17,62	13,18	12,69	43,17	23,13	-24,55	23,53
	I	40,71	46,64	62,37	0,01	41,04	-9,79	4,73	37,38	-0,63	21,26	5,87	17,89	7,34	25,71	42,56	10,62	-26,84	29,74
	II	19,83	33,61	8,14	15,06	16,88	-11,80	4,03	38,64	28,75	-2,93	4,52	-0,81	10,94	8,87	47,74	39,68	-20,46	17,46
	III	24,98	32,24	16,58	-21,58	18,94	5,98	51,79	35,42	36,41	17,50	7,91	18,97	6,22	5,54	43,64	38,31	4,45	25,66
	IV	17,11	-0,25	28,66	13,02	15,82	15,11	20,69	20,22	36,69	11,79	-4,49	33,76	26,01	12,82	39,51	8,42	-53,99	21,84
2018	Total	12,40	2,31	79,39	76,70	15,59	45,62	-0,77	19,39	19,38	6,59	0,83	56,28	9,76	16,65	24,39	31,93	-10,25	24,45
	I	9,96	11,77	47,61	17,67	11,70	43,74	-26,25	16,71	32,22	7,68	-2,32	29,93	15,42	14,38	35,69	35,28	-99,97	16,42
	II	21,51	32,19	93,42	58,42	25,72	65,40	-4,60	9,62	24,91	20,24	4,91	71,03	10,79	15,74	18,56	22,85	-45,44	27,59
	III	3,70	-15,78	100,13	88,17	6,67	38,66	-3,88	14,35	14,33	-1,64	10,16	51,48	20,80	19,81	20,30	44,17	-77,04	24,46
	IV	8,39	-5,83	76,85	132,29	19,67	38,38	20,95	40,08	9,13	2,45	-9,39	71,64	-3,29	16,61	22,41	25,84	219,23	29,22

Continua da página seguinte

Quadro 8 – Variação Homóloga (PIB a preços corrente)

		01	02	03	04	05	06	07	08	09	10	11	12	13	14	15	IMP	SUBS.	PIB
		Agro-pecuária e Silvicultura	Pesca e Aquicultura	Extracção e Refino de Petróleo	Extracção de Diamantes, Minerais e Metais	Produtos da Indústria Transformadora	Electricidade, Água e Saneamento	Construção	Comercio	Alojamento e restauração	Transportes e Armazenagem	Actividades de informação e de comunicação	Intermediação Financeira e de Seguros	Administração Pública, Defesa e Segurança	Serviços Imobiliários e Aluguer	Outros Serviços	Imposto sobre os produtos	Subsídios (-)	PRODUCTO INTERNO BRUTO
2019	Total	12,36	0,86	24,07	49,10	20,56	32,52	17,96	19,70	17,99	12,43	-1,71	8,03	30,72	17,70	17,51	15,65	-25,68	19,62
	I	9,17	15,11	33,97	98,23	7,13	27,84	72,16	16,31	19,43	5,07	1,79	-7,97	20,45	14,27	8,53	13,21	-14,40	21,23
	II	12,36	-8,17	24,91	57,96	25,74	19,29	-1,79	13,92	14,66	1,94	-2,52	-18,33	12,27	17,93	21,80	20,27	30,39	14,65
	III	14,77	-9,61	4,23	56,24	23,57	38,81	17,76	25,77	18,40	4,99	-2,79	-27,31	36,22	19,83	19,79	26,62	154,17	15,64
	IV	15,76	4,55	36,13	18,99	25,27	42,81	5,65	23,45	21,71	48,24	-3,20	64,28	48,99	18,56	21,32	0,46	-67,98	26,77
2020	Total	36,40	22,38	-6,97	84,69	24,06	28,41	-19,42	26,70	23,51	-31,93	-9,84	17,67	14,78	6,14	21,67	101,08	-73,45	11,37
	I	30,59	26,35	21,70	109,12	29,82	39,32	-10,09	17,90	19,49	3,50	-11,17	48,78	27,10	20,47	38,77	35,78	1090,22	21,50
	II	29,20	5,85	-37,84	61,22	8,60	40,44	-21,84	10,88	24,40	-77,11	-10,76	69,95	31,28	-8,00	-10,64	99,04	-40,76	-0,34
	III	41,09	10,26	6,99	98,13	26,99	21,28	-24,19	28,62	24,98	-63,88	-13,32	75,90	11,99	-0,14	22,88	84,62	-94,33	12,42
	IV	62,46	38,65	-12,86	73,97	29,05	17,24	-20,11	47,67	23,63	12,60	-3,06	-31,74	-1,13	13,02	32,20	195,91	-86,99	12,01
2021	Total	48,63	94,20	64,62	8,21	39,24	27,97	6,67	42,98	-5,46	50,73	1,35	1,02	20,53	15,01	35,24	26,10	157,92	38,51
	I	24,84	73,38	30,95	41,96	27,84	23,63	-11,15	34,98	24,99	10,49	-2,75	24,25	12,65	10,92	-9,85	65,91	10506,38	22,05
	II	55,69	121,30	149,10	-5,54	40,54	28,87	-23,31	37,00	10,09	88,39	7,29	1,23	23,43	13,61	97,51	53,46	154,36	55,40
	III	53,07	134,08	61,23	-18,46	52,59	30,02	2,36	56,44	-40,14	97,66	6,56	-10,86	8,46	15,59	23,76	8,05	238,31	37,62
	IV	67,38	75,42	52,19	13,41	36,37	29,26	35,35	42,84	-17,04	61,82	-6,36	-6,24	36,82	19,42	53,08	1,69	55,42	41,34
2022	Total	41,61	37,51	5,86	14,99	32,59	30,06	14,93	23,95	27,55	43,68	-4,74	13,75	33,25	26,12	23,86	6,98	-55,00	23,10
	I	34,30	42,81	34,10	11,84	48,68	28,21	11,79	34,56	30,43	47,86	-4,53	-4,43	23,33	24,25	12,20	24,64	104,62	30,18
	II	73,93	45,04	10,92	73,41	38,49	26,96	24,13	41,33	25,18	48,12	-5,82	7,01	30,85	28,93	22,85	-23,29	-85,80	35,36
	III	13,37	24,08	-2,71	-5,08	27,10	29,74	3,99	13,01	30,25	37,11	-3,93	38,40	58,99	27,93	28,46	14,26	12,60	15,67
	IV	17,73	37,57	-14,07	-1,75	23,07	34,64	21,32	14,31	27,57	43,03	-4,71	17,61	21,81	24,17	28,43	22,75	50,91	13,67
2023	Total	30,69	25,50	19,06	28,44	33,23	32,42	4,26	16,66	11,49	3,12	10,58	8,12	12,40	9,75	17,91	23,43	63,10	19,42
	I	25,56	23,20	-28,26	-29,86	27,63	33,37	0,77	14,35	10,60	24,45	16,90	3,52	26,69	17,41	21,41	21,03	46,80	7,55
	II	30,29	21,38	-8,82	-14,23	37,42	30,73	58,67	12,94	-0,97	0,38	10,16	9,09	24,67	10,43	23,38	25,17	-15,79	17,32
	III	30,26	34,64	59,51	210,80	33,50	32,28	34,36	16,81	19,42	1,28	5,66	24,83	-0,75	6,94	14,32	27,03	40,73	29,51
	IV	40,11	24,57	69,23	25,87	34,40	33,18	-23,64	21,51	30,60	-8,53	10,57	-5,59	5,96	4,96	14,52	20,74	157,15	23,33

Continua da página seguinte

Quadro 8 – Variação Homóloga (PIB a preços corrente)

		01	02	03	04	05	06	07	08	09	10	11	12	13	14	15	IMP	SUBS.	PIB
		Agro-pecuária e Silvicultura	Pesca e Aquicultura	Extração e Refino de Petróleo	Extração de Diamantes, Minerais Metálicos e de Outros Minerais não Metálicos	Produtos da Indústria Transformadora	Electricidade, Água e Saneamento	Construção	Comércio	Alojamento e restauração	Transportes e Armazenagem	Actividades de informação e de comunicação	Intermediação Financeira e de Seguros	Administração Pública, Defesa e Segurança Social Obrigatória	Serviços Imobiliários e Aluguer	Outros Serviços	Imposto sobre os produtos	Subsídios (-)	PRODUCTO INTERNO BRUTO
2024	Total	36,30	59,62	26,08	80,19	35,53	33,86	10,19	33,15	39,41	22,27	0,15	19,08	21,78	12,46	30,80	25,90	-27,00	30,12
	I	37,49	31,80	82,04	56,54	32,45	40,10	8,73	32,16	30,53	30,70	-15,15	46,66	8,52	6,65	23,24	8,59	10,70	36,13
	II	38,25	58,17	62,78	106,16	38,11	43,27	15,32	38,51	43,19	27,43	2,22	24,37	14,72	13,18	37,30	21,07	61,07	39,07
	III	34,96	82,80	2,39	7,81	38,07	29,17	9,73	33,18	34,68	22,00	-0,36	-10,83	24,49	12,97	27,14	43,88	-32,40	22,22
	IV	30,48	67,89	-3,79	191,94	33,78	24,98	8,97	30,08	44,32	14,06	15,53	28,42	37,07	17,16	32,25	26,24	-63,40	24,17
2025	Total																		
	I	40,68	57,89	-0,26	-20,49	35,08	11,98	13,61	36,13	24,40	12,94	24,17	17,47	45,46	13,57	35,27	31,17	-46,54	26,45
	II	37,72	47,95	-12,74	-9,01	35,20	8,11	-4,67	28,81	33,47	11,06	39,32	28,79	30,09	5,96	25,63	5,64	-48,34	22,39
	III	31,24	30,49	-11,05	-6,58	34,94	1,96	3,88	22,75	35,38	42,06	57,68	39,30	29,87	5,16	27,23	-10,97	-32,74	16,26
	IV																		

Fonte: Departamento de Contas Nacionais e Coordenação Estatística

Quadro 9 – Participação (%) do PIB Nominal

		01	02	03	04	05	06	07	08	09	10	11	12	13	14	15	IMP	SUBS.	PIB
		Agro-pecuária e Silvicultura	Pesca e Aquacultura	Extração e Refino de Petróleo	Extração de Diamantes, Minerais Metálicos e de Outros Minerais não Metálicos	Produtos da Indústria Transformadora	Electricidade, Água e Saneamento	Construção	Comércio	Alojamento e restauração	Transportes e Armazenagem	Actividades de informação e de comunicação	Intermediação Financeira e de Seguros	Administração Pública, Defesa e Segurança Social Obrigatória	Serviços Imobiliários e Aluguer	Outros Serviços	Im posto sobre os produtos	Subsídios (-)	PRODUCTO INTERNO BRUTO
2015	Total	12,02	1,64	16,50	0,59	5,24	0,99	13,41	14,87	2,43	5,46	2,49	1,87	12,23	3,76	4,93	2,98	-1,42	100
	I	13,91	1,82	15,39	0,56	5,23	1,05	11,56	17,60	1,72	5,94	2,33	1,98	10,96	3,61	6,07	3,18	-2,91	100
	II	17,22	1,12	17,77	0,53	4,74	0,92	9,86	14,13	3,58	5,57	2,27	1,71	10,86	3,42	4,36	2,35	-0,42	100
	III	9,78	1,45	16,90	0,57	4,89	0,93	16,37	14,21	2,19	6,05	2,49	1,88	11,96	3,83	4,25	2,43	-0,18	100
	IV	6,77	2,25	15,80	0,71	6,17	1,09	16,06	13,62	2,15	4,24	2,88	1,92	15,29	4,21	5,12	4,04	-2,33	100
2016	Total	12,89	1,78	15,46	0,67	5,87	1,09	14,31	15,25	1,86	5,17	1,99	1,97	10,67	4,41	5,42	1,59	-0,38	100
	I	14,53	1,40	12,30	0,71	5,46	1,21	14,11	17,71	1,51	5,08	2,05	2,00	10,39	4,10	5,92	1,66	-0,13	100
	II	18,52	1,17	15,94	0,55	4,82	1,05	11,43	15,04	2,53	5,39	1,88	1,90	9,57	4,41	4,84	1,43	-0,46	100
	III	11,62	1,82	16,69	0,76	6,09	1,02	14,33	14,10	1,57	6,26	1,92	2,00	10,95	4,68	5,15	1,48	-0,44	100
	IV	7,02	2,70	16,66	0,68	7,07	1,08	17,34	14,32	1,79	3,97	2,11	1,96	11,74	4,44	5,79	1,80	-0,47	100
2017	Total	13,17	1,76	15,80	0,55	5,81	0,88	14,06	16,43	1,91	4,68	1,66	1,87	9,77	4,02	6,28	1,59	-0,23	100
	I	15,75	1,58	15,39	0,54	5,94	0,84	11,39	18,75	1,16	4,74	1,67	1,82	8,59	3,97	6,50	1,42	-0,07	100
	II	18,90	1,33	14,68	0,54	4,79	0,79	10,13	17,75	2,77	4,46	1,67	1,60	9,04	4,09	6,09	1,70	-0,31	100
	III	11,56	1,91	15,48	0,48	5,77	0,86	17,31	15,20	1,70	5,86	1,65	1,90	9,25	3,93	5,89	1,63	-0,36	100
	IV	6,75	2,21	17,59	0,63	6,72	1,02	17,17	14,13	2,01	3,64	1,65	2,15	12,15	4,11	6,63	1,60	-0,18	100
2018	Total	11,89	1,45	22,77	0,78	5,40	1,03	11,21	15,76	1,83	4,01	1,34	2,35	8,62	3,77	6,27	1,68	-0,17	100
	I	14,88	1,52	19,52	0,55	5,70	1,04	7,21	18,80	1,32	4,39	1,40	2,03	8,52	3,90	7,58	1,65	0,00	100
	II	17,99	1,38	22,25	0,67	4,72	1,02	7,57	15,25	2,71	4,20	1,37	2,15	7,85	3,71	5,66	1,64	-0,13	100
	III	9,63	1,29	24,89	0,72	4,94	0,95	13,37	13,96	1,56	4,63	1,46	2,31	8,98	3,78	5,69	1,88	-0,07	100
	IV	5,66	1,61	24,08	1,14	6,23	1,09	16,07	15,32	1,70	2,89	1,16	2,86	9,09	3,71	6,28	1,56	-0,44	100

Continua da página seguinte

Quadro 9 – Participação (%) do PIB Nominal

	01	02	03	04	05	06	07	08	09	10	11	12	13	14	15	IMP	SUBS.	PIB	
	Agro-pecuária e Silvicultura	Pesca e Aquicultura	Extração e Refino de Petróleo	Extração de Diamantes, Minerais Metálicos e de Outros Minerais não Metálicos	Produtos da Indústria Transformadora	Electricidade, Água e Saneamento	Construção	Comercio	Alojamento e restauração	Transportes e Armazenagem	Actividades de informação e de comunicação	Intermediação Financeira e de Seguros	Administração Pública, Defesa e Segurança Social Obrigatória	Serviços Imobiliários e Aluguer	Outros Serviços	Imposto sobre os produtos	Subsídios (-)	PRODUCTO INTERNO BRUTO	
2019	Total	11,17	1,22	23,62	0,97	5,44	1,14	11,06	15,77	1,80	3,77	1,11	2,12	9,42	3,71	6,16	1,62	-0,10	100,00
	I	13,40	1,44	21,57	0,90	5,03	1,10	10,24	18,04	1,30	3,80	1,18	1,54	8,46	3,68	6,79	1,54	0,00	100,00
	II	17,64	1,10	24,24	0,92	5,18	1,06	6,49	15,16	2,71	3,73	1,17	1,53	7,69	3,82	6,01	1,72	-0,15	100,00
	III	9,56	1,01	22,44	0,97	5,28	1,15	13,62	15,19	1,60	4,20	1,23	1,45	10,58	3,92	5,89	2,06	-0,15	100,00
	IV	5,17	1,33	25,85	1,07	6,15	1,23	13,39	14,92	1,63	3,38	0,88	3,71	10,68	3,47	6,01	1,23	-0,11	100,00
2020	Total	13,68	1,34	19,73	1,61	6,06	1,31	8,00	17,94	2,00	2,30	0,89	2,24	9,71	3,54	6,73	2,93	-0,02	100,00
	I	14,40	1,50	21,60	1,55	5,38	1,26	7,58	17,50	1,28	3,24	0,86	1,89	8,85	3,65	7,75	1,72	0,00	100,00
	II	22,86	1,17	15,12	1,49	5,64	1,49	5,09	16,86	3,39	0,86	1,05	2,61	10,12	3,52	5,39	3,43	-0,09	100,00
	III	12,00	0,99	21,35	1,71	5,96	1,24	9,18	17,37	1,78	1,35	0,95	2,27	10,54	3,48	6,44	3,39	-0,01	100,00
	IV	7,50	1,65	20,11	1,66	7,09	1,29	9,55	19,67	1,80	3,39	0,76	2,26	9,43	3,50	7,09	3,26	-0,01	100,00
2021	Total	14,68	1,88	23,45	1,25	6,09	1,21	6,16	18,52	1,37	2,50	0,65	1,64	8,45	2,94	6,57	2,67	-0,05	100,00
	I	14,73	2,13	23,18	1,80	5,63	1,27	5,52	19,36	1,31	2,93	0,68	1,92	8,17	3,31	5,73	2,33	-0,01	100,00
	II	22,91	1,67	24,24	0,90	5,10	1,24	2,51	14,87	2,40	1,04	0,72	1,70	8,04	2,58	6,85	3,39	-0,15	100,00
	III	13,35	1,69	25,02	1,02	6,61	1,17	6,83	19,75	0,77	1,94	0,73	1,47	8,30	2,92	5,79	2,66	-0,02	100,00
	IV	8,88	2,04	21,66	1,33	6,84	1,18	9,15	19,88	1,05	3,89	0,51	1,50	9,13	2,96	7,68	2,34	-0,01	100,00
2022	Total	16,89	2,10	20,17	1,17	6,56	1,28	5,75	18,65	1,41	2,92	0,51	1,51	9,14	3,01	6,61	2,32	-0,02	100,00
	I	15,20	2,33	23,87	1,55	6,44	1,25	4,74	20,01	1,31	3,33	0,50	1,41	7,74	3,16	4,94	2,24	-0,02	100,00
	II	29,44	1,79	19,86	1,16	5,22	1,16	2,30	15,52	2,22	1,14	0,50	1,34	7,77	2,45	6,22	1,92	-0,02	100,00
	III	13,08	1,81	21,04	0,83	7,27	1,31	6,14	19,29	0,87	2,30	0,61	1,76	11,41	3,23	6,43	2,63	-0,02	100,00
	IV	9,20	2,47	16,37	1,15	7,40	1,40	9,76	19,99	1,18	4,89	0,42	1,55	9,78	3,23	8,68	2,53	-0,02	100,00

Continua da página seguinte

Quadro 9 – Participação (%) do PIB Nominal

		01	02	03	04	05	06	07	08	09	10	11	12	13	14	15	IMP	SUBS.	PIB
		Agro-pecuária e Silvicultura	Pesca e Aquicultura	Extracção e Refino de Petróleo	Extracção de Diamantes, Minerais Metálicos e de Outros Minerais não Metálicos	Produtos da Indústria Transformadora	Electricidade, Água e Saneamento	Construção	Comercio	Alojamento e restauração	Transportes e Armazenagem	Actividades de informação e de comunicação	Intermediação Financeira e de Seguros	Administração Pública, Defesa e Segurança Social Obrigatória	Serviços Imobiliários e Aluguer	Outros Serviços	Imposto sobre os produtos	Subsídios (-)	PRODUCTO INTERNO BRUTO
2023	Total	18,48	2,21	20,10	1,26	7,32	1,42	5,02	18,22	1,32	2,52	0,47	1,37	8,61	2,77	6,53	2,40	-0,02	100,00
	I	17,74	2,67	15,93	1,01	7,64	1,56	4,44	21,27	1,35	3,85	0,55	1,36	9,12	3,45	5,57	2,52	-0,02	100,00
	II	32,69	1,85	15,44	0,85	6,12	1,30	3,11	14,94	1,87	0,97	0,47	1,25	8,26	2,31	6,54	2,05	-0,01	100,00
	III	13,16	1,88	25,91	2,00	7,49	1,34	6,37	17,40	0,80	1,80	0,50	1,70	8,75	2,67	5,68	2,58	-0,02	100,00
	IV	10,45	2,50	22,46	1,17	8,07	1,51	6,04	19,70	1,25	3,63	0,38	1,19	8,40	2,75	8,06	2,48	-0,04	100,00
2024	Total	19,36	2,71	19,48	1,75	7,63	1,46	4,25	18,64	1,42	2,37	0,36	1,25	8,06	2,39	6,57	2,32	-0,01	100,00
	I	17,92	2,59	21,30	1,16	7,43	1,60	3,55	20,65	1,29	3,70	0,34	1,46	7,27	2,71	5,04	2,01	-0,02	100,00
	II	32,50	2,10	18,07	1,25	6,07	1,33	2,58	14,88	1,93	0,89	0,35	1,12	6,81	1,88	6,46	1,78	-0,01	100,00
	III	14,53	2,81	21,71	1,76	8,46	1,41	5,72	18,96	0,89	1,79	0,41	1,24	8,91	2,47	5,91	3,03	-0,01	100,00
	IV	10,98	3,38	17,41	2,76	8,69	1,52	5,30	20,63	1,46	3,33	0,35	1,23	9,28	2,59	8,58	2,52	-0,01	100,00
2025	Total																		
	I	19,94	3,23	16,80	0,73	7,94	1,42	3,19	22,23	1,27	3,31	0,33	1,36	8,36	2,43	5,40	2,08	-0,01	100,00
	II	36,57	2,54	12,88	0,93	6,71	1,18	2,01	15,66	2,10	0,81	0,39	1,17	7,24	1,63	6,63	1,54	-0,01	100,00
	III	16,40	3,16	16,61	1,42	9,82	1,24	5,11	20,02	1,03	2,19	0,55	1,48	9,95	2,23	6,46	2,32	-0,01	100,00
	IV																		

Fonte: Departamento de Contas Nacionais e Coordenação Estatística



INSTITUTO NACIONAL DE ESTATÍSTICA
Tel.:924 354 015 | <https://www.ine.gov.ao>
Avenida Ho-Chi-Minh | CP 1215 | Luanda-Angola