



INE

Instituto Nacional
de Estatística

ANO DE ACTUALIZAÇÃO 2015

RETROPOLAÇÃO DA SÉRIE DAS CONTAS NACIONAIS 2014-2002

Edição - 2024

FICHA TÉCNICA

Supervisão

José Calengi
Director - Geral

Coordenação

Anália da Silva
Directora Geral - Adjunta

Equipa Técnica

Departamento de Contas Nacionais e
Coordenação Estatística

Edição

Instituto Nacional de Estatística
Departamento de Informação e Difusão
Rua Ho Chi-Minh; Caixa Postal n.º 1215
Tel.: (+244) 226 420 730/1

Luanda – Angola

<https://www.ine.gov.ao>

Composição, Impressão e Difusão

Departamento de Informação e Difusão

Tiragem

200 Exemplares

Preço

Kz 500.00

Reprodução autorizada, excepto para fins comerciais, com
Indicação da fonte bibliográfica
© INE. Luanda, Angola – 2024

Para esclarecimento e informação adicional sobre o conteúdo desta publicação, por favor contactar:

Departamento de Informação e Difusão- Tel.: (+244) 945 73 89 38

E-mail: geral@ine.gov.ao/geraline9@gmail.com

Índice

INTRODUÇÃO	3
ABORDAGEM METODOLÓGICA	4
Base de dados	5
Análise Comparativa dos Resultados	5
Comparação do PIB entre as duas Séries Bases 2002 e 2015	5
Gráfico 1 - Evolução do PIB, a preço corrente base 2002 e 2015 em Milhões de Kwanzas	6
<i>Gráfico 2 – Taxa de variação (%) do PIB real, base 2002 e 2015</i>	6
Evolução por Sector de Actividade Bases 2002 e 2015	6
<i>Gráfico 3 - Evolução do VAB da Actividade Agropecuária entre as duas séries (em milhões kwanzas) ...</i>	7
Quadro 1- Participação da Actividade Agropecuária no PIB em %	7
Gráfico 4 - Evolução do VAB na Actividade da Indústria entre as duas séries (em milhões kwanzas)	7
Quadro 2 - Participação da Indústria no PIB em %	8
Gráfico 5 - Evolução no VAB dos Outros Serviços entre as duas séries (em milhões kwanzas)	8
Quadro 3 - Participação dos Outros Serviços no PIB em %.....	8
Componentes da Despesa do PIB	8
Gráfico 6 - Evolução da despesa de consumo final das famílias, bases 2002 e 2015 (em milhões de kwanzas).....	9
Gráfico 7 - Evolução da despesa de consumo final das APU, bases 2002 e 2015 (em milhões de Kwanzas)	9
Gráfico 8 - Evolução da Formação Bruta de Capital Fixo, bases 2002 e 2015 (em milhões de Kwanzas)	10
Gráfico 9 - Exportações Líquidas nas duas séries, bases 2002 e 2015 (em milhões de Kwanzas).....	10
CONCLUSÃO E PERSPECTIVAS	11
Tabela 1 - COMPOSIÇÃO DO PIB SOB AS ÓPTICAS DA PRODUÇÃO, EM VALOR CORRENTE, POR RAMOS DE ATIVIDADES (2002-2015): Serie Retropoladas base 2015 em milhões de kwanzas.	13
Tabela 2 - Composição do PIB sob as ópticas da Produção, da Despesa e do Rendimento, em valor corrente, Série retropolada 2002-2015, base 2015 em milhões de kwanzas.....	14

INTRODUÇÃO

Com a divulgação de um novo ano de actualização em uma série do Sistema de Contas Nacionais (SCN) é necessário se avaliar como o período anterior ao novo ano de actualização será actualizado. Esse processo chamado de retropolação (*backcasting*), em contraposição ao processo usual (extrapolação) de se estimar um ano a partir do ano anterior introduz a lógica contrária, estimar um ano a partir do ano posterior.

Uma mudança de base é realizada nas contas nacionais em valores correntes. O que essencialmente altera as estruturas, seja por actividade económica, na sua produção, consumo intermédio e valor acrescentado. Seja na relação oferta e demanda (intermédia e final).

Com a estimação das séries do SCNA e SCNT, com base em 2015 é necessário actualizar os anos anteriores até 2002 para que se tornem comparáveis e coerentes com os conceitos e classificações adoptados para a nova série do ano de actualização.

A retropolação das contas nacionais permite aos decisores e aos intervenientes no Sistema Estatístico Nacional (SEN) disporem de dados cronológicos coerentes para uma série longa e fornece um quadro adequado para permitir uma actualização semelhante das contas nacionais trimestrais.

A presente nota descreve a abordagem metodológica utilizada pelo INE para retropolar as contas nacionais da base 2015 para o período 2002-2014.

Retropolação

A Retropolação é uma técnica estatística utilizada para assegurar a coerência das séries cronológicas ao longo do tempo, mantendo simultaneamente a história económica.

O processo de estimação da série retropolada nas contas nacionais é feito utilizando as taxas de crescimento das séries antigas (base 2002) ao novo nível no ano de ligação da base 2015. Isso pode ser feito também, utilizando um simples cálculo do rácio entre a série nova para a antiga num período de sobreposição e usando esse rácio para prolongar a série até à primeira data registada, desta forma o crescimento das séries temporais mantém, mas aumenta ou diminui o nível das séries, aumentando ou diminuindo o seu peso na hierarquia de agregação;

$$\text{Rácio} = \frac{\text{Valor da base 2015}}{\text{Valor da base 2002}}$$

- Valor da base 2015 - valor referente a produção e consumo intermédio de cada uma das actividades e componente despesa do ano 2015 da base 2015;
- Valor da base 2002 - valor referente a produção e consumo intermédio de cada uma das actividades e componente despesa do ano 2002 da base 2002;

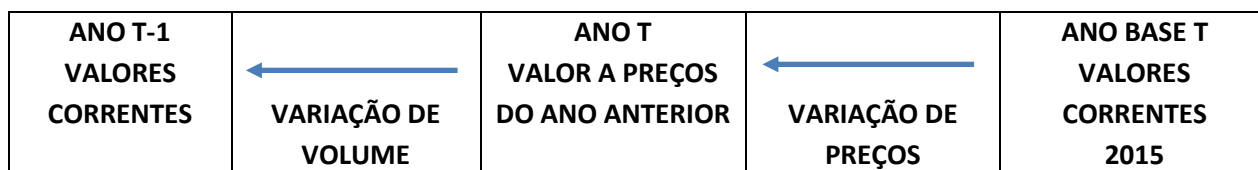
Ao se iniciar um processo de retropolação algumas decisões devem ser tomadas:

- i) Quais variáveis não serão alteradas com o processo de retropolação. Ou seja, existem variáveis que foram calculadas com boa qualidade e não devem ser alteradas, como dados dos impostos e subsídios sobre produtos, ou indicadores de volume ou preço;
- ii) Definir se esse processo de retropolação irá até o primeiro ano da série ou será aplicado apenas a um grupo de anos. Nesse caso, admite-se que existe períodos que não haveria sentido em alterá-los com base nas relações do novo ano de actualização.

Como as séries anuais são divulgadas com resultados pela três ópticas, exige um trabalho mais detalhado. Normalmente, se estimam as séries pela óptica da produção e da despesa o que resulta, resultados diferentes exigindo um procedimento de equilíbrio para se obter um resultado comum. Os resultados pela óptica do rendimento, apenas em valores correntes, é recalculada respeitando o valor acrescentado que foi obtido pela retropolação na óptica da produção, os impostos sobre a produção são inalteradas e o excedente operacional bruto é obtido por diferença.

O procedimento sugerido é adoptar os índices de preço e volume para a partir de um ano em valores correntes se estimar o ano anterior em valor constante – via preços e em valor corrente – via volume. Esse procedimento deverá adoptar os índices da série anterior, admitindo que são inalterados.

O esquema geral desse processo é:



Essas estimações são, apenas, o primeiro passo. Após estimar os resultados é necessário calcular os saldos, que não devem ser retropolados. Como por exemplo, pela óptica da produção o valor acrescentado deve ser calculado pela diferença entre produção e consumo intermédio em valores constantes e correntes, **pela óptica da despesa a variação de estoques não pode ser retropolada por índices e deve ser ajustada por equilíbrio.**

Em seguida, se apresenta para as duas ópticas o procedimento de retropolação indicando as variações que devem ser estimadas pelos índices de volume e preços, serem consideradas inalteradas e aquelas que são obtidas como diferença.

A recomendação para o equilíbrio é considerar o PIB pela óptica da produção como o valor ajustado e adoptá-lo para o equilíbrio pela óptica da despesa.

A conta da renda, apenas em valores correntes, é recalculada respeitando o valor acrescentado que foi obtido pela retropolação na óptica da produção, as remunerações e os impostos sobre a produção são inalteradas e o Excedente Operacional Bruto é obtido por diferença.

Base de dados

Foi preparada uma base de dados para atender as necessidades deste trabalho, tendo em conta as mudanças de conceitos, de sistema de valorização, das nomenclaturas adoptadas, nomeadamente as actividades e as metodologias utilizadas. Esta base de dados contém:

- Dados da base 2002 (produção, consumo intermédio, valor acrescentado por sector de actividade e empregos do PIB) para o período de 2002 a 2014;
- Contas e agregados da base 2015 para o período 2015;
- Alguns indicadores referentes ao período 2002-2014;
- Uma tabela de correspondência entre a classificação da Série base 2002 e da base 2015.

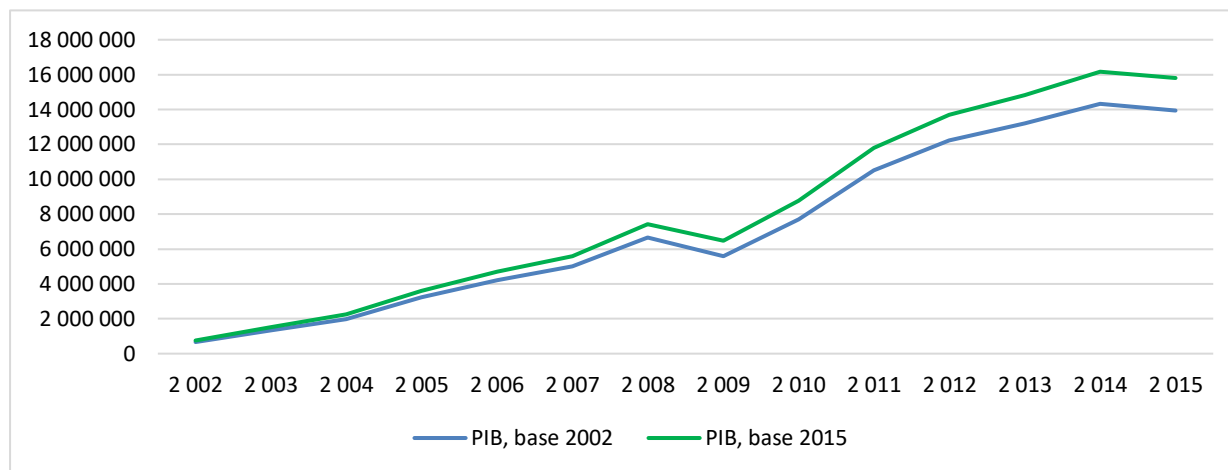
Análise Comparativa dos Resultados

Esta secção centra-se nas alterações do novo ano de actualização durante o período de 2002 a 2015. Serão comparados os comportamentos dos indicadores económicos das duas séries (bases 2002 e 2015), em especial o PIB, a sua distribuição por actividades, empregos, bem como alguns rácios macroeconómicos.

Comparação do PIB entre as duas Séries Bases 2002 e 2015

Na sequência dos trabalhos de elaboração das contas do ano de base de 2015 retropolada, o PIB foi revisto em alta de 13,31%, em relação aos resultados obtidos para o mesmo ano na antiga série (SCN 1993, base 2002). Esta reavaliação teve impacto positivo na série retropolada no período 2002 a 2015. (gráfico 1). Em termos absolutos, o PIB da série retropolada é superior ao da série da base 2002.

Gráfico 1 - Evolução do PIB, a preço corrente base 2002 e 2015 em Milhões de Kwanzas



Fonte: Contas Nacionais Retropolada, Departamento de Contas Nacionais e Coordenação Estatística, INE

Relativamente a taxa de variação real do PIB, o (gráfico 2) mostra tendências semelhantes entre as duas séries no período 2003-2015, observando-se um crescimento médio anual em torno de 7,24% do PIB real nas duas bases.

Gráfico 2 – Taxa de variação (%) do PIB real, base 2002 e 2015

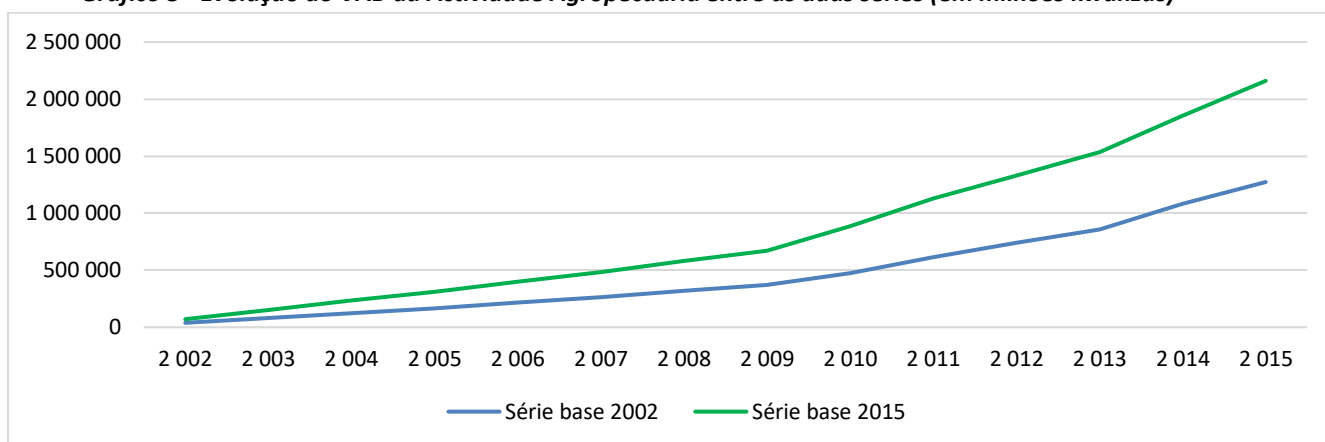


Fonte: Contas Nacionais Retropolada, Departamento de Contas Nacionais e Coordenação Estatística, INE

Evolução por Sector de Actividade Bases 2002 e 2015

O valor acrescentado bruto (VAB) da série base 2015 do sector agropecuário obtido na série retropolada passou a ser superior ao da série base 2002, em termos absolutos. Este aumento resulta, essencialmente, da avaliação da produção agropecuária, indicada pelo Inquérito as Despesas e Receitas dos orçamentos familiares (IDR) realizado entre os anos 2018/2019, o inquérito sobre a estrutura de custo para as principais culturas e os levantamentos administrativos feitos ao sector em causa, que permitiu estimar a produção do sector com maior grau de cobertura. (gráfico 3).

Gráfico 3 - Evolução do VAB da Actividade Agropecuária entre as duas séries (em milhões kwanzas)



Fonte: Contas Nacionais Retropolada, Departamento de Contas Nacionais e Coordenação Estatística, INE

No período de base 2002, actividade agropecuária teve uma média anual em termos de participação de 6,18%, contra 9,88% na base de 2015 em para a criação da riqueza nacional.

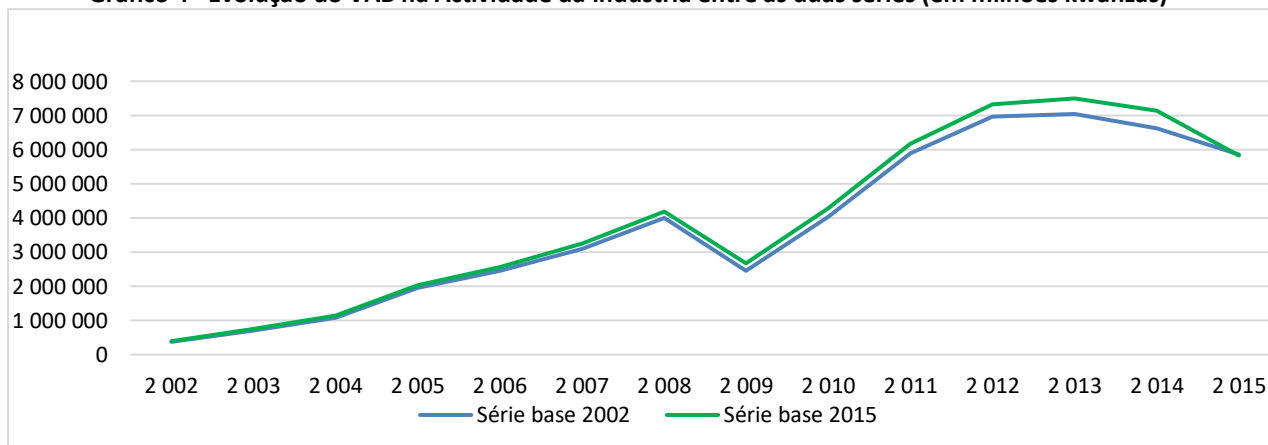
Quadro 1- Participação da Actividade Agropecuária no PIB em %

Participação no PIB	2 002	2 003	2 004	2 005	2 006	2 007	2 008	2 009	2 010	2 011	2 012	2 013	2 014	2 015
Série base 2002	5,84	6,20	6,25	5,06	5,19	5,24	4,81	6,62	6,18	5,85	6,07	6,51	7,55	9,12
Série base 2015	9,39	10,00	10,36	8,57	8,44	8,62	7,82	10,37	10,09	9,56	9,70	10,33	11,48	13,66

Fonte: Contas Nacionais Retropolada, Departamento de Contas Nacionais e Coordenação Estatística, INE

O VAB da Actividade no sector da Indústria da série retropolada situou-se num nível ligeiramente acima da base 2002. Este aumento justifica-se pela actualização da informação por parte das fontes de dados do sector.

Gráfico 4 - Evolução do VAB na Actividade da Indústria entre as duas séries (em milhões kwanzas)



Fonte: Contas Nacionais Retropolada, Departamento de Contas Nacionais e Coordenação Estatística, INE

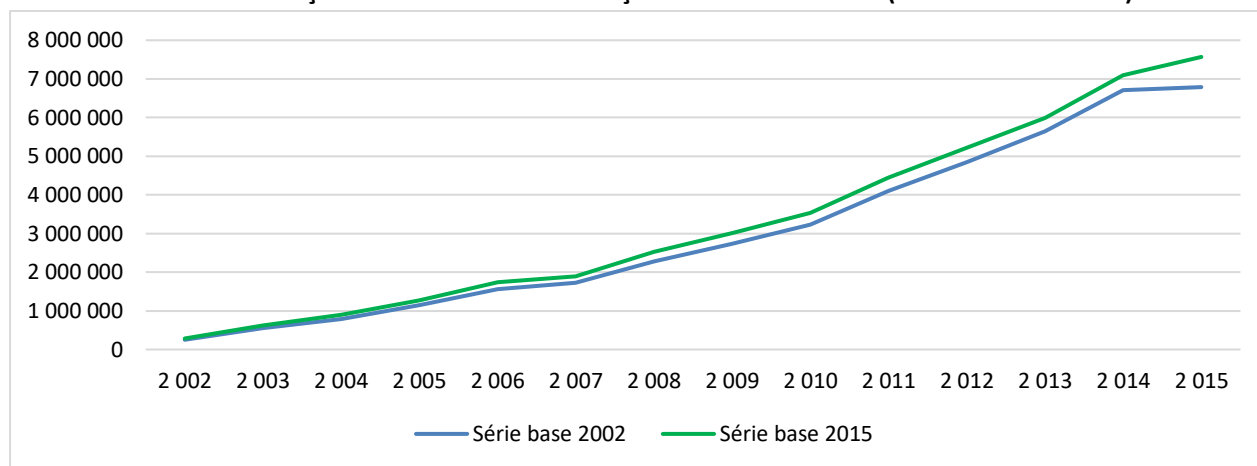
O peso da actividade na Indústria, riqueza criada diminuiu em média 3,6 pontos percentuais (p.p.), no período 2002-2015, em relação à base de 2002. Em média, este sector participou com 50,28% do PIB na nova série e 53,95% na antiga série, durante o período acima referido.

Quadro 2 - Participação da Indústria no PIB em %

Participação no PIB	2 002	2 003	2 004	2 005	2 006	2 007	2 008	2 009	2 010	2 011	2 012	2 013	2 014	2 015
Série base 2002	56,08	53,12	54,63	60,40	58,11	61,88	60,25	44,06	52,37	56,03	56,92	53,36	46,20	41,93
Série base 2015	52,03	49,08	50,43	56,22	54,38	58,11	56,38	41,18	48,72	52,30	53,48	50,52	44,13	36,89

Fonte: Contas Nacionais Retropolada, Departamento de Contas Nacionais e Coordenação Estatística, INE

A revisão em alta deve-se principalmente à melhoria no tratamento de dados, nomeadamente o aluguer imputado, nova metodologia de cálculo de SIFIM e das informações provenientes das fontes.

Gráfico 5 - Evolução no VAB dos Outros Serviços entre as duas séries (em milhões kwanzas)

Fonte: Contas Nacionais Retropolada, Departamento de Contas Nacionais e Coordenação Estatística, INE

O peso dos Outros Serviços na riqueza criada diminuiu em média 1,13 pontos percentuais (p.p.), no período 2002-2015, em relação à base de 2002. Em média este sector participou com 39,5 % do PIB na nova série, e 40,6% do PIB da antiga série. (tabela 3).

Quadro 3 - Participação dos Outros Serviços no PIB em %

Participação no PIB	2 002	2 003	2 004	2 005	2 006	2 007	2 008	2 009	2 010	2 011	2 012	2 013	2 014	2 015
Série base 2002	37,91	41,18	40,35	35,53	37,16	34,61	34,34	48,99	41,89	39,08	39,60	42,78	46,81	48,66
Série base 2015	37,87	40,67	39,58	35,40	36,99	33,89	34,05	46,45	40,24	37,70	38,03	40,36	43,92	47,88

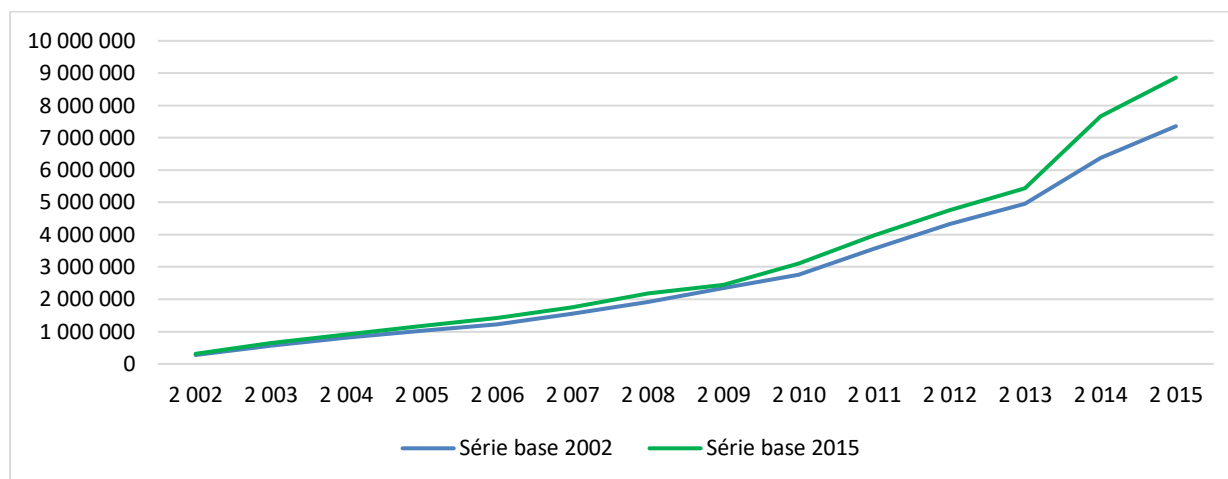
Fonte: Contas Nacionais Retropolada, Departamento de Contas Nacionais e Coordenação Estatística, INE

Componentes da Despesa do PIB

Esta secção reflecte as principais alterações nas componentes da procura do PIB, nomeadamente as despesas de consumo final, a formação bruta de capital fixo, as variações de estoque e as exportações líquidas.

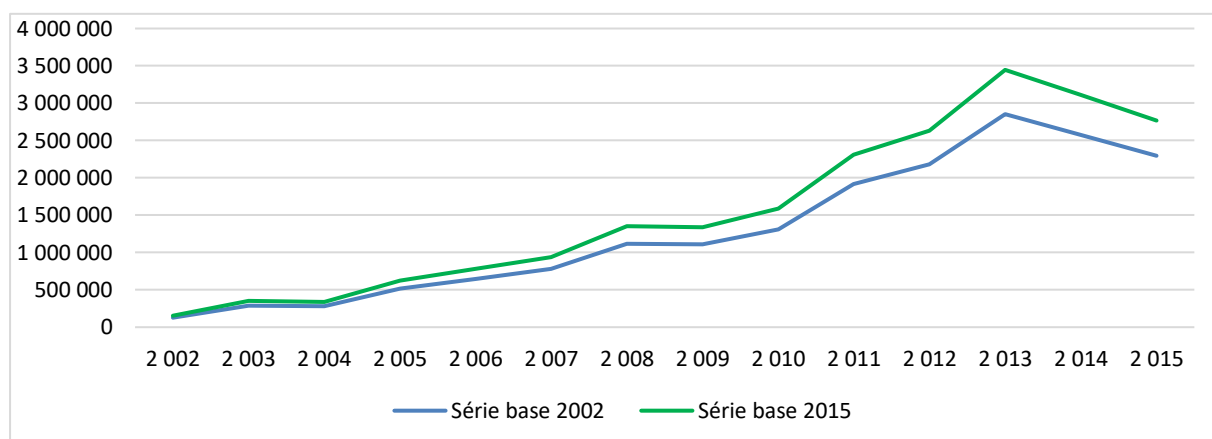
O consumo final das famílias e da administração pública foram reavaliados, em média 13,13% e 20,78 respectivamente no período 2002-2015 (gráficos 6 e 7). Esta reavaliação é imputável à melhor cobertura das fontes de informação, nomeadamente o Inquérito as Despesas e Receitas das Famílias de 2018/2019 e à melhoria no tratamento das fontes e alterações metodológicas. A revisão em alta do sector da Administração Pública justifica-se pelo facto de ter sido incorporado no cálculo do valor da produção do sector, o valor estimado do consumo de capital fixo que representa mais de 25% do seu Valor Acrescentado Bruto.

Gráfico 6 - Evolução da despesa de consumo final das famílias, bases 2002 e 2015 (em milhões de kwanzas)



Fonte: Contas Nacionais Retropolada, Departamento de Contas Nacionais e Coordenação Estatística, INE

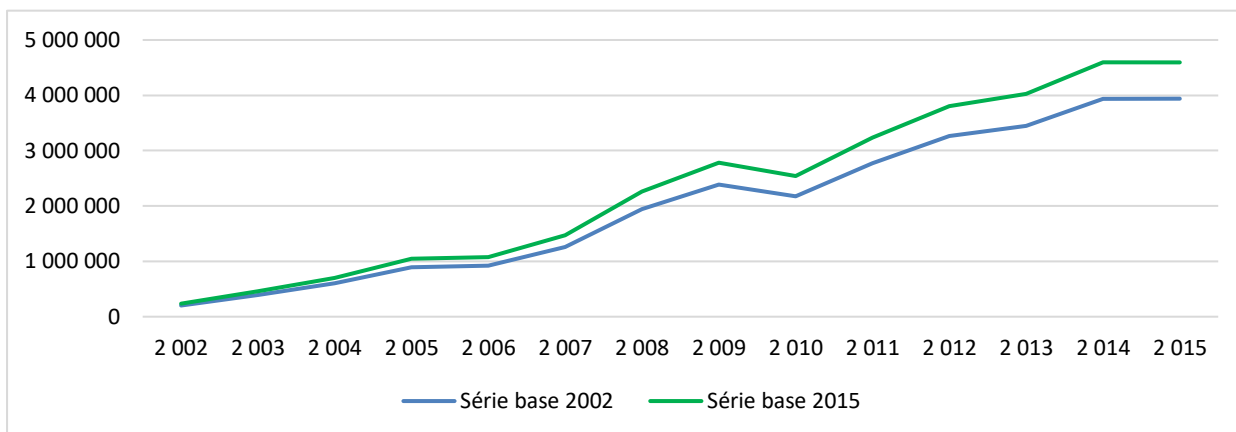
Gráfico 7 - Evolução da despesa de consumo final das APU, bases 2002 e 2015 (em milhões de Kwanzas)



Fonte: Contas Nacionais Retropolada, Departamento de Contas Nacionais e Coordenação Estatística, INE

A evolução da FBCF é semelhante entre as duas séries. No entanto, observa-se uma revisão em alta da FBCF, na base 2015. A reavaliação da FBCF explica-se principalmente pela melhoria do seu campo de cobertura fonte de dados.

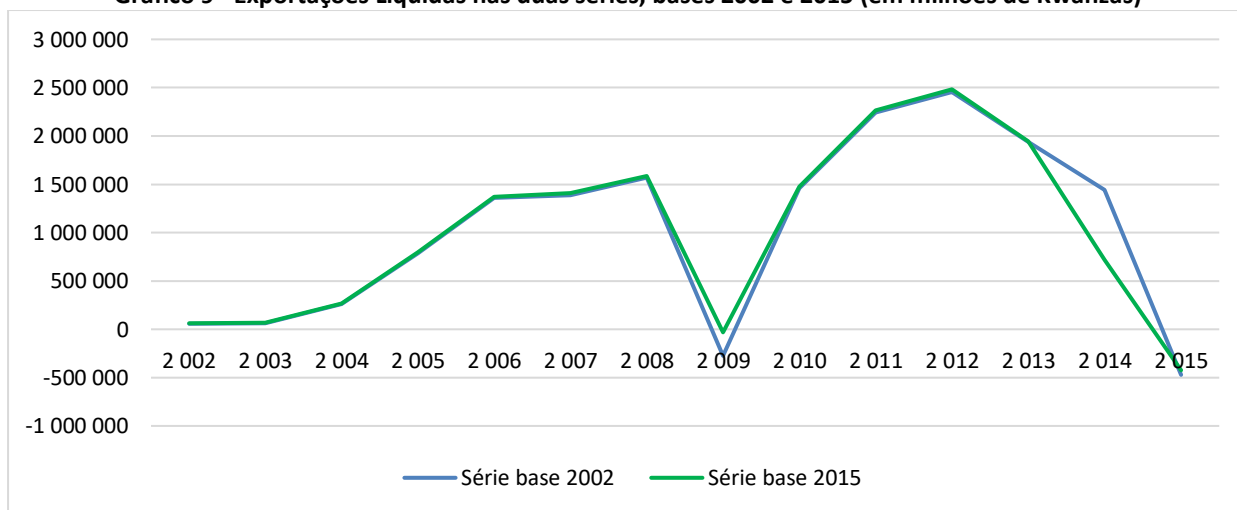
Gráfico 8 - Evolução da Formação Bruta de Capital Fixo, bases 2002 e 2015 (em milhões de Kwanzas)



Fonte: Contas Nacionais Retropolada, Departamento de Contas Nacionais e Coordenação Estatística, INE

As Exportações líquidas foram negativas ao longo do período e evoluíram de forma idêntica em ambas as séries. O saldo da balança comercial tem sido positivo ao longo da série excepto em 2009 e 2015 onde passou a ser deficitário com ligeira melhoria na nova série devido as alterações metodológicas ao nível da balança de pagamentos (manual Balança de Pagamentos ed. 6).

Gráfico 9 - Exportações Líquidas nas duas séries, bases 2002 e 2015 (em milhões de Kwanzas)



Fonte: Contas Nacionais Retropolada, Departamento de Contas Nacionais e Coordenação Estatística, INE

CONCLUSÃO E PERSPECTIVAS

Os trabalhos da série do novo ano de actualização das contas nacionais permitiram dispor de um conjunto de contas de bens e serviços e dos quadros de recursos-empregos (QRU) de 2002 a 2015 elaboradas segundo o SCN 2008. Os resultados deste trabalho revelaram alterações no nível global do PIB, bem como nas suas componentes.

O alargamento da cobertura das fontes de dados, a aplicação das novas recomendações do SCN 2008 e outras alterações metodológicas introduzidas, aquando da renovação das contas nacionais, conduziram a uma reavaliação da riqueza criada no país e das suas utilizações.

Perspectiva-se num futuro próximo o início e preparação de um trabalho exaustivo para a elaboração do novo ano de referência 2019.

ANEXOS

Tabela 1 - COMPOSIÇÃO DO PIB SOB AS ÓPTICAS DA PRODUÇÃO, EM VALOR CORRENTE, POR RAMOS DE ATIVIDADES (2002-2015): Serie Retropoladas base 2015 em milhões de kwanzas.

Classes e Actividades	Valor em (1 000 000 Kz)													
	2002	2003	2004	2005	2006	2007	2008	2009	2010	2011	2012	2013	2014	2015
Agropecuária	70 736	151 766	233 745	309 047	397 899	482 721	579 539	671 884	886 149	1 127 038	1 329 127	1 532 984	1 855 530	2 159 876
Agropecuária e Silvicultura	63 834	138 030	215 557	285 243	361 818	440 439	525 638	609 991	812 396	1 027 089	1 198 384	1 380 160	1 640 876	1 899 851
Pesca e Aquacultura	6 902	13 737	18 189	23 804	36 081	42 281	53 901	61 893	73 753	99 949	130 744	152 824	214 655	260 024
Indústria	392 113	744 830	1 137 527	2 028 633	2 563 346	3 255 844	4 179 054	2 669 073	4 278 148	6 168 193	7 330 915	7 497 208	7 134 253	5 832 104
Extracção e Refinação de Petróleo Bruto e Gás Natural	295 071	541 282	821 202	1 560 681	1 904 860	2 436 849	3 231 741	1 536 797	2 885 021	4 477 822	5 000 144	4 701 739	3 995 141	2 607 993
Extracção de Diamantes, de Minerais Met. e de Outros Minerais não Metálicos	18 805	38 917	54 536	82 949	76 811	76 610	71 564	39 717	66 689	83 761	81 779	87 687	98 127	93 147
Transformadora, exceto Refinação de Petróleo Bruto	28 082	58 963	105 536	140 564	172 615	192 875	261 838	322 485	394 037	492 749	597 871	709 335	764 019	828 385
Produção e Distribuição de Electricidade e Água	6 356	18 801	24 537	25 151	67 066	106 789	91 761	97 640	107 291	110 997	121 908	152 150	157 005	182 526
Construção	43 799	86 868	131 716	219 289	341 993	442 721	522 149	672 434	825 110	1 002 865	1 529 213	1 846 297	2 119 961	2 120 053
Serviços	285 350	617 278	892 637	1 277 234	1 743 511	1 898 525	2 524 075	3 010 654	3 533 356	4 445 923	5 212 553	5 989 544	7 099 597	7 568 678
Comércio	72 507	162 759	244 536	357 650	397 593	477 166	589 267	709 135	895 490	1 142 283	1 374 061	1 595 524	2 228 245	2 350 525
Transportes e Armazenagem	33 136	68 051	92 839	128 160	173 819	229 998	356 489	400 855	472 635	556 274	632 690	690 076	787 242	863 167
Correios e Telecomunicações	7 152	15 115	17 365	46 624	64 136	76 976	113 224	137 178	147 756	276 392	303 496	356 113	391 254	393 009
Intermediação Financeira e de Seguros	12 647	24 949	37 034	50 169	62 442	90 670	123 663	145 674	168 768	204 609	232 584	242 219	235 190	295 802
Administração Pública, Defesa e Segurança Social Obrigatória	66 632	159 792	214 469	311 898	408 947	504 343	707 048	862 180	917 263	1 156 860	1 366 425	1 600 972	1 818 383	1 933 012
Serviços Imobiliários e Aluguer	39 604	67 406	126 503	144 426	182 089	223 646	251 327	303 160	351 330	378 439	479 741	526 327	544 768	594 800
Outros Serviços	53 672	119 206	159 890	238 306	454 485	295 727	383 055	452 473	580 113	731 065	823 556	978 313	1 094 515	1 138 362
Valor Acrescentado Bruto (VAB)	748 200	1 513 875	2 263 909	3 614 914	4 704 756	5 637 090	7 282 668	6 351 612	8 697 653	11 741 154	13 872 596	15 019 735	16 089 380	15 560 658
Impostos	22 391	52 751	74 060	95 625	123 082	167 460	267 866	267 866	294 852	310 398	316 064	373 928	430 591	471 057
Subsídios (-)	17 017	48 975	82 521	102 444	113 956	202 100	137 956	137 956	211 196	257 891	482 048	552 903	354 303	224 398
PIB	753 574	1 517 651	2 255 448	3 608 095	4 713 882	5 602 450	7 412 578	6 481 522	8 781 308	11 793 661	13 706 612	14 840 760	16 165 668	15 807 317

Tabela 1a Correspondência entre a Classificação da Actual Série e da Nova

NOVA SÉRIE					ACTUAL SÉRIE				
Actividade	Produtos	Descrição do Produto	Sessão CaeRev2	Sessão CaeRev2_Descrição	Actividade	Produtos	Descrição do Produto	Sessão CaeRev1	Sessão CaeRev1_Descrição
P01	P0101	Milho	A	Agricultura, Produção Animal, Caça, Floresta e Pesca	01	01.01	Milho, trigo e outros cereais	A	Agricultura, Produção Animal, Caça e Silvicultura
P01	P0102	Trigo	A	Agricultura, Produção Animal, Caça, Floresta e Pesca	01	01.01	Milho, trigo e outros cereais	A	Agricultura, Produção Animal, Caça e Silvicultura
P01	P0103	Arroz	A	Agricultura, Produção Animal, Caça, Floresta e Pesca	01	01.01	Milho, trigo e outros cereais	A	Agricultura, Produção Animal, Caça e Silvicultura
P01	P0104	Outros cereais	A	Agricultura, Produção Animal, Caça, Floresta e Pesca	01	01.01	Milho, trigo e outros cereais	A	Agricultura, Produção Animal, Caça e Silvicultura
P01	P0105	Feijão	A	Agricultura, Produção Animal, Caça, Floresta e Pesca	01	01.03	Feijão	A	Agricultura, Produção Animal, Caça e Silvicultura
P01	P0106	Amendoim	A	Agricultura, Produção Animal, Caça, Floresta e Pesca	01	01.05	Outros legumes, raízes e tubérculos	A	Agricultura, Produção Animal, Caça e Silvicultura
P01	P0107	Soja	A	Agricultura, Produção Animal, Caça, Floresta e Pesca	01	01.05	Outros legumes, raízes e tubérculos	A	Agricultura, Produção Animal, Caça e Silvicultura
P01	P0108	Mandioca	A	Agricultura, Produção Animal, Caça, Floresta e Pesca	01	01.05	Outros legumes, raízes e tubérculos	A	Agricultura, Produção Animal, Caça e Silvicultura
P01	P0109	Batata rena	A	Agricultura, Produção Animal, Caça, Floresta e Pesca	01	01.04	Batata rena	A	Agricultura, Produção Animal, Caça e Silvicultura
P01	P0110	Batata doce	A	Agricultura, Produção Animal, Caça, Floresta e Pesca	01	01.05	Outros legumes, raízes e tubérculos	A	Agricultura, Produção Animal, Caça e Silvicultura
P01	P0111	Outros legumes, raízes e tubérculos	A	Agricultura, Produção Animal, Caça, Floresta e Pesca	01	01.05	Outros legumes, raízes e tubérculos	A	Agricultura, Produção Animal, Caça e Silvicultura
P01	P0112	Banana	A	Agricultura, Produção Animal, Caça, Floresta e Pesca	01	01.06	Banana	A	Agricultura, Produção Animal, Caça e Silvicultura
P01	P0113	Manga	A	Agricultura, Produção Animal, Caça, Floresta e Pesca	01	01.07	Outros produtos agrícolas	A	Agricultura, Produção Animal, Caça e Silvicultura
P01	P0114	Ananas	A	Agricultura, Produção Animal, Caça, Floresta e Pesca	01	01.07	Outros produtos agrícolas	A	Agricultura, Produção Animal, Caça e Silvicultura
P01	P0115	Abacate	A	Agricultura, Produção Animal, Caça, Floresta e Pesca	01	01.07	Outros produtos agrícolas	A	Agricultura, Produção Animal, Caça e Silvicultura
P01	P0116	Citrinos	A	Agricultura, Produção Animal, Caça, Floresta e Pesca	01	01.07	Outros produtos agrícolas	A	Agricultura, Produção Animal, Caça e Silvicultura
P01	P0117	Outras frutas e nozes	A	Agricultura, Produção Animal, Caça, Floresta e Pesca	01	01.07	Outros produtos agrícolas	A	Agricultura, Produção Animal, Caça e Silvicultura
P01	P0118	Outros produtos agrícolas	A	Agricultura, Produção Animal, Caça, Floresta e Pesca	01	01.07	Outros produtos agrícolas	A	Agricultura, Produção Animal, Caça e Silvicultura
P01	P0119	Gado bovino	A	Agricultura, Produção Animal, Caça, Floresta e Pesca	01	01.08	Gado bovino, outros gados e animais	A	Agricultura, Produção Animal, Caça e Silvicultura
P01	P0120	Gado caprino	A	Agricultura, Produção Animal, Caça, Floresta e Pesca	01	01.08	Gado bovino, outros gados e animais	A	Agricultura, Produção Animal, Caça e Silvicultura
P01	P0121	Gado suíno	A	Agricultura, Produção Animal, Caça, Floresta e Pesca	01	01.08	Gado bovino, outros gados e animais	A	Agricultura, Produção Animal, Caça e Silvicultura
P01	P0122	Aves domésticas	A	Agricultura, Produção Animal, Caça, Floresta e Pesca	01	01.09	Aves domésticas	A	Agricultura, Produção Animal, Caça e Silvicultura
P01	P0123	Outros gados e animais vivos	A	Agricultura, Produção Animal, Caça, Floresta e Pesca	01	01.07	Outros produtos agrícolas	A	Agricultura, Produção Animal, Caça e Silvicultura
P01	P0124	Leite	A	Agricultura, Produção Animal, Caça, Floresta e Pesca	01	01.10	Leite, ovos e outros produtos de origem animal	A	Agricultura, Produção Animal, Caça e Silvicultura
P01	P0125	Ovos	A	Agricultura, Produção Animal, Caça, Floresta e Pesca	01	01.10	Leite, ovos e outros produtos de origem animal	A	Agricultura, Produção Animal, Caça e Silvicultura
P01	P0126	Outros produtos de origem animal	A	Agricultura, Produção Animal, Caça, Floresta e Pesca	01	01.10	Leite, ovos e outros produtos de origem animal	A	Agricultura, Produção Animal, Caça e Silvicultura
P01	P0127	Lenha	A	Agricultura, Produção Animal, Caça, Floresta e Pesca	01	01.12	Lenha e outros produtos da silvicultura	A	Agricultura, Produção Animal, Caça e Silvicultura
P01	P0128	Outros produtos relacionados com agricultura, produção animal, caça e floresta	A	Agricultura, Produção Animal, Caça, Floresta e Pesca	01	01.07	Outros produtos agrícolas	A	Agricultura, Produção Animal, Caça e Silvicultura
P01	P0129	Serviços relacionados com a agricultura, produção animal, caça e floresta	A	Agricultura, Produção Animal, Caça, Floresta e Pesca	01	01.07	Outros produtos agrícolas	A	Agricultura, Produção Animal, Caça e Silvicultura
P02	P0201	Peixe vivo, fresco e refrigerado do mar e águas interiores	A	Agricultura, Produção Animal, Caça, Floresta e Pesca	02	02.01	Peixe vivo, fresco e refrigerado	B	Pesca, Aquacultura e actividades dos Serviços Relacionados
P02	P0202	Outros produtos do mar e águas interiores, e Serviços de apoio à pesca do mar e águas	A	Agricultura, Produção Animal, Caça, Floresta e Pesca	02	02.02	Outros produtos da pesca	B	Pesca, Aquacultura e actividades dos Serviços Relacionados
P03	P0301	Peixe vivo e fresco e refrigerado da Aquacultura	A	Agricultura, Produção Animal, Caça, Floresta e Pesca	02	02.01	Peixe vivo, fresco e refrigerado	B	Pesca, Aquacultura e actividades dos Serviços Relacionados
P03	P0302	Outros produtos da aquacultura e Serviços de apoio à aquacultura	A	Agricultura, Produção Animal, Caça, Floresta e Pesca	02	02.02	Outros produtos da pesca	B	Pesca, Aquacultura e actividades dos Serviços Relacionados

NOVA SÉRIE					ACTUAL SÉRIE				
Actividade	Produtos	Descrição do Produto	Sessão CaeRev2	Sessão CaeRev2_Descrição	Actividade	Produtos	Descrição do Produto	Sessão CaeRev1	Sessão CaeRev1_Descrição
P04	P0401	Petróleo bruto e gás associado	B	Indústrias Extractivas	03	03.01	Petróleo bruto e gás associado	C	Indústria Extractiva
P04	P0402	Serviços petrolíferos	B	Indústrias Extractivas	03	03.02	Serviços petrolíferos	C	Indústria Extractiva
P05	P0501	Diamantes	B	Indústrias Extractivas	04	04.01	Diamantes	C	Indústria Extractiva
P05	P0502	Sal Terrestre e marinho	B	Indústrias Extractivas	04	04.02	Minerais metálicos e outros minerais não metálicos	C	Indústria Extractiva
P05	P0503	Pedra, areia e argila	B	Indústrias Extractivas	04	04.02	Minerais metálicos e outros minerais não metálicos	C	Indústria Extractiva
P05	P0504	Minerais metálicos, outros minerais e Serviços relacionados com a exploração de outras indústrias extractivas	B	Indústrias Extractivas	04	04.02	Minerais metálicos e outros minerais não metálicos	C	Indústria Extractiva
P06	P0601	Carne de gado bovino e miudezas comestíveis	C	Indústrias Transformadoras	05	05.01	Carnes e cortes comestíveis de gados bovinos, de outros gados e outros animais, fresca, refrigerada ou congelada	D	Indústria Transformadora (D.A- Industrias alimentares, das bebidas e do tabaco)
P06	P0602	Carne de gado caprino e miudezas comestíveis	C	Indústrias Transformadoras	05	05.01	Carnes e cortes comestíveis de gados bovinos, de outros gados e outros animais, fresca, refrigerada ou congelada	D	Indústria Transformadora (D.A- Industrias alimentares, das bebidas e do tabaco)
P06	P0603	Carne de porco e miudezas comestíveis	C	Indústrias Transformadoras	05	05.01	Carnes e cortes comestíveis de gados bovinos, de outros gados e outros animais, fresca, refrigerada ou congelada	D	Indústria Transformadora (D.A- Industrias alimentares, das bebidas e do tabaco)
P06	P0604	Carne de outros gados e miudezas comestíveis	C	Indústrias Transformadoras	05	05.01	Carnes e cortes comestíveis de gados bovinos, de outros gados e outros animais, fresca, refrigerada ou congelada	D	Indústria Transformadora (D.A- Industrias alimentares, das bebidas e do tabaco)
P06	P0605	Carne de aves e miudezas comestíveis	C	Indústrias Transformadoras	05	05.01	Carnes e cortes comestíveis de gados bovinos, de outros gados e outros animais, fresca, refrigerada ou congelada	D	Indústria Transformadora (D.A- Industrias alimentares, das bebidas e do tabaco)
P06	P0606	Outros produtos à base de carne e serviços relacionado com abate de animais, preparação e conservação de carne e de produtos à base de carne	C	Indústrias Transformadoras	05	05.01	Carnes e cortes comestíveis de gados bovinos, de outros gados e outros animais, fresca, refrigerada ou congelada	D	Indústria Transformadora (D.A- Industrias alimentares, das bebidas e do tabaco)
P07	P0701	Produtos preparados e congelados da pesca e da aquacultura e serviços relacionado	C	Indústrias Transformadoras	05	05.02	Preparados e conservas de peixes, outros produtos da pesca, de frutos e de produtos hortícolas.	D	Indústria Transformadora (D.A- Industrias alimentares, das bebidas e do tabaco)
P07	P0702	Produtos das pescas conservados, secados e salgados e serviços relacionado	C	Indústrias Transformadoras	05	05.04	Peixe e outros produtos da pesca preparados ou em conserva	D	Indústria Transformadora (D.A- Industrias alimentares, das bebidas e do tabaco)
P08	P0801	Óleos e gorduras animais e vegetais e serviços relacionado com a fabricação de Óleos e gorduras animais e vegetais	C	Indústrias Transformadoras	06	06.01	Óleos e gorduras animais e vegetais	D	Indústria Transformadora (D.A- Industrias alimentares, das bebidas e do tabaco)
P09	P0901	Leite e derivados	C	Indústrias Transformadoras	07	07.01	Produtos lácteos	D	Indústria Transformadora (D.A- Industrias alimentares, das bebidas e do tabaco)
P09	P0902	Outros Produtos Lácteos e serviços relacionado com a fabricação de lacticínios	C	Indústrias Transformadoras	07	07.01	Produtos lácteos	D	Indústria Transformadora (D.A- Industrias alimentares, das bebidas e do tabaco)
P10	P1001	Farinha e fuba de milho	C	Indústrias Transformadoras	08	08.01	Farinha e fuba de milho	D	Indústria Transformadora (D.A- Industrias alimentares, das bebidas e do tabaco)
P10	P1002	Farinha e fuba de mandioca	C	Indústrias Transformadoras	08	08.02	Farinha e fuba de mandioca	D	Indústria Transformadora (D.A- Industrias alimentares, das bebidas e do tabaco)
P10	P1003	Farinha de Trigo	C	Indústrias Transformadoras	08	08.03	Farinha de trigo	D	Indústria Transformadora (D.A- Industrias alimentares, das bebidas e do tabaco)
P10	P1004	Outros produtos de transformação de cereais e leguminosas, de amidos e féculas e de produtos afins e serviços relacionado com a transformação de cereais e leguminosas; fabricação de amidos, de féculas e de produtos afins	C	Indústrias Transformadoras	08	08.04	Arroz descascado, aveias e outros produtos de moinho e rações	D	Indústria Transformadora (D.A- Industrias alimentares, das bebidas e do tabaco)
P11	P1101	Pães e Outros produtos afins de padaria	C	Indústrias Transformadoras	08	08.05	Produtos de padaria e massas alimentícias	D	Indústria Transformadora (D.A- Industrias alimentares, das bebidas e do tabaco)
P11	P1102	Produtos de pastelaria, bolachas e biscoitos e serviços relacionado com a produção de produtos de panificação	C	Indústrias Transformadoras	08	08.05	Produtos de padaria e massas alimentícias	D	Indústria Transformadora (D.A- Industrias alimentares, das bebidas e do tabaco)
P12	P1201	Vegetais, legumes e batatas preparados ou em conserva	C	Indústrias Transformadoras	09	09.02	Outros produtos alimentícios	D	Indústria Transformadora (D.A- Industrias alimentares, das bebidas e do tabaco)
P12	P1202	Frutas e nozes preparações e em conservas	C	Indústrias Transformadoras	09	09.02	Outros produtos alimentícios	D	Indústria Transformadora (D.A- Industrias alimentares, das bebidas e do tabaco)
P12	P1203	Açúcar e melaço de açúcar	C	Indústrias Transformadoras	09	09.01	Açúcar e melaço de açúcar	D	Indústria Transformadora (D.A- Industrias alimentares, das bebidas e do tabaco)
P12	P1204	Alimentos para animais (rações)	C	Indústrias Transformadoras	09	09.02	Outros produtos alimentícios	D	Indústria Transformadora (D.A- Industrias alimentares, das bebidas e do tabaco)

P12	P1205	Outros produtos alimentícios (Inclui pratos , comidas preparadas (nao restaurantes)) e serviços relacionado com a fabricação de outros produtos alimentícios n.c.p incluindo refeições e pratos preparados	C	Indústrias Transformadoras	09	09.02	Outros produtos alimentícios	D	Indústria Transformadora (D.A-Indústrias alimentares, das bebidas e do tabaco)
P13	P1301	Cerveja e malte	C	Indústrias Transformadoras	10	10.01	Cerveja e malte	D	Indústria Transformadora (D.A-Indústrias alimentares, das bebidas e do tabaco)
P13	P1302	Outras bebidas alcoólicas, excepto cerveja e malte	C	Indústrias Transformadoras	10	10.02	Outras bebidas alcoólicas, excepto cerveja e malte	D	Indústria Transformadora (D.A-Indústrias alimentares, das bebidas e do tabaco)
P13	P1303	Bebidas não alcoólicas	C	Indústrias Transformadoras	10	10.03	Bebidas não alcoólicas e produtos do tabaco	D	Indústria Transformadora (D.A-Indústrias alimentares, das bebidas e do tabaco)
P13	P1304	Produtos de tabaco e serviços relacionado com a indústria das bebidas e tabaco	C	Indústrias Transformadoras	10	10.03	Bebidas não alcoólicas e produtos do tabaco	D	Indústria Transformadora (D.A-Indústrias alimentares, das bebidas e do tabaco)
P14	P1401	Produtos de vestuário	C	Indústrias Transformadoras	11	11.01	Produtos têxteis	D	Indústria Transformadora (D.B-Indústria Têxtil)
P14	P1402	Produtos de vestuário	C	Indústrias Transformadoras	11	11.02	Produtos de vestuário	D	Indústria Transformadora (D.B-Indústria Têxtil)
P14	P1403	Couro curtido, couro artificial e artigos de couro	C	Indústrias Transformadoras	11	11.03	Calçados e artigos de couro	D	Indústria Transformadora (D.B-Indústria do Couro e de Produtos do Couro)
P14	P1404	Calçado e suas partes em diferentes matérias e serviços relacionado com a indústria de têxteis, vestuário e couro	C	Indústrias Transformadoras	11	11.03	Calçados e artigos de couro	D	Indústria Transformadora (D.B-Indústria do Couro e de Produtos do Couro)
P15	P1501	Madeira serrada, folheada e contraplacados laminados	C	Indústrias Transformadoras	12	12.01	Produtos de madeira, excepto mobília	D	Indústria Transformadora (D.D-Indústrias da Madeira e da Cortiça e suas Obras)
P15	P1502	Produtos de madeira, cortiça, de espartaria e de cestaria, excepto mobília e serviços relacionado	C	Indústrias Transformadoras	12	12.01	Produtos de madeira, excepto mobília	D	Indústria Transformadora (D.D-Indústrias da Madeira e da Cortiça e suas Obras)
P16	P1601	Pasta para papel, papel, cartão, outros artigos de papel e cartão	C	Indústrias Transformadoras	12	12.02	Pasta para papel, papel, cartão, outros artigos de papel e cartão, edição e impressão	D	Indústria Transformadora (D.E-Indústrias de Pasta, de Papel e Cartão e seus Artigos; Edição e Impressão)
P16	P1602	Impressão e edição de jornais, livros e outras publicações e serviços relacionado com a indústria de pasta, papel, impressão e edição de livros, jornais e outras publicações	C	Indústrias Transformadoras	12	12.02	Pasta para papel, papel, cartão, outros artigos de papel e cartão, edição e impressão	D	Indústria Transformadora (D.E-Indústrias de Pasta, de Papel e Cartão e seus Artigos; Edição e Impressão)
P17	P1701	Gasóleo	C	Indústrias Transformadoras	13	13.05	Gasóleo e outros derivados de petróleo	D	Indústria Transformadora (D.F-Fabricação de Coque, Produtos Petrolíferos Refinados e Combustível Nuclear)
P17	P1702	Fuel Oil	C	Indústrias Transformadoras	13	13.01	Fuelóleos	D	Indústria Transformadora (D.F-Fabricação de Coque, Produtos Petrolíferos Refinados e Combustível Nuclear)
P17	P1703	Gasolina para aviões	C	Indústrias Transformadoras	13	13.02	Gasolina de aviação	D	Indústria Transformadora (D.F-Fabricação de Coque, Produtos Petrolíferos Refinados e Combustível Nuclear)
P17	P1704	Outras Gasolinas	C	Indústrias Transformadoras	13	13.04	Gasolina	D	INDÚSTRIAS TRANSFORMADORAS (D.F-Fabricação de Coque, Produtos Petrolíferos Refinados e Combustível Nuclear)
P17	P1705	Petróleo iluminante	C	Indústrias Transformadoras	13	13.05	Gasóleo e outros derivados de petróleo	D	INDÚSTRIAS TRANSFORMADORAS (D.F-Fabricação de Coque, Produtos Petrolíferos Refinados e Combustível Nuclear)
P17	P1706	LPG, gás butano e propano	C	Indústrias Transformadoras	13	13.05	Gasóleo e outros derivados de petróleo	D	Indústria Transformadora (D.F-Fabricação de Coque, Produtos Petrolíferos Refinados e Combustível Nuclear)
P17	P1707	Outros oleos e lubrificantes	C	Indústrias Transformadoras	13	13.03	Nafta e óleos lubrificantes	D	Indústria Transformadora (D.F-Fabricação de Coque, Produtos Petrolíferos Refinados e Combustível Nuclear)
P17	P1708	Outros produtos derivados do petróleo e produtos de combustíveis nuclear e serviços relacionado com a refinação de petróleo	C	Indústrias Transformadoras	13	13.05	Gasóleo e outros derivados de petróleo	D	Indústria Transformadora (D.F-Fabricação de Coque, Produtos Petrolíferos Refinados e Combustível Nuclear)
P18	P1801	Produtos químicos de base	C	Indústrias Transformadoras	14	14.03	Produtos químicos diversos	D	Indústria Transformadora (D.G-Fabricação de Produtos Químicos e de Fibras Sintéticas ou Artificiais)
P18	P1802	Adubos, compostos azotados, e pesticidas	C	Indústrias Transformadoras	14	14.03	Produtos químicos diversos	D	Indústria Transformadora (D.G-Fabricação de Produtos Químicos e de Fibras Sintéticas ou Artificiais)
P18	P1803	Tintas, vernizes e produtos similares, tintas de impressão e mastiques	C	Indústrias Transformadoras	14	14.03	Produtos químicos diversos	D	Indústria Transformadora (D.G-Fabricação de Produtos Químicos e de Fibras Sintéticas ou Artificiais)
P18	P1804	Sabões, sabonetes, detergentes e produtos de limpeza	C	Indústrias Transformadoras	14	14.02	Sabões, sabonetes, detergentes e produtos de limpeza	D	Indústria Transformadora (D.G-Fabricação de Produtos Químicos e de Fibras Sintéticas ou Artificiais)
P18	P1805	Outros produtos químicos diversos, matérias plásticas, borracha sintética sob formas primárias e fibras sintéticas ou artificiais e serviços relacionado com a fabricação de produtos químicos e farmacêuticos	C	Indústrias Transformadoras	14	14.03	Produtos químicos diversos	D	Indústria Transformadora (D.G-Fabricação de Produtos Químicos e de Fibras Sintéticas ou Artificiais)
P18	P1806	Produtos farmacêuticos	C	Indústrias Transformadoras	14	14.01	Produtos farmacêuticos	D	Indústria Transformadora (D.G-Fabricação de Produtos Químicos e de Fibras Sintéticas ou Artificiais)
P19	P1901	Produtos de Borracha e serviços relacionado com a fabricação de artigos de borracha	C	Indústrias Transformadoras	15	15.01	Produtos de borracha e de plástico	D	Indústria Transformadora (D.H-Fabricação de Artigos de Borracha e de Matérias Plásticas)
P19	P1902	Produtos de Plástico e serviços relacionado com a fabricação de matérias plásticas	C	Indústrias Transformadoras	15	15.01	Produtos de borracha e de plástico	D	Indústria Transformadora(D.H-Fabricação de Artigos de Borracha e de Matérias Plásticas)
P20	P2001	Vidro e Produtos de Vidro	C	Indústrias Transformadoras	16	16.02	Outros produtos minerais não metálicos	D	Indústria Transformadora (D.I-Fabricação de Outros Produtos Minerais Não Metálicos)
P20	P2002	Produtos cerâmicos não estruturais	C	Indústrias Transformadoras	16	16.02	Outros produtos minerais não metálicos	D	Indústria Transformadora (D.I-Fabricação de Outros Produtos Minerais Não Metálicos)
P20	P2003	Produtos refratários e produtos estruturais de argila não refratários	C	Indústrias Transformadoras	16	16.02	Outros produtos minerais não metálicos	D	Indústria Transformadora (D.I-Fabricação de Outros Produtos Minerais Não Metálicos)
P20	P2004	Cimento e clínquer; cal e gesso	C	Indústrias Transformadoras	16	16.01	Cimento e clínquer	D	Indústria Transformadora (D.I-Fabricação de Outros Produtos Minerais Não Metálicos)
P20	P2005	Outros produtos minerais não metálicos e serviços relacionado com a fabricação de outros produtos minerais não metálicos	C	Indústrias Transformadoras	16	16.02	Outros produtos minerais não metálicos	D	Indústria Transformadora (D.I-Fabricação de Outros Produtos Minerais Não Metálicos)
P21	P2101	Produtos metálicos básicos e elaborados, excepto maquinaria e equipamento	C	Indústrias Transformadoras	17	17.01	Produtos metálicos básicos e elaborados, excepto maquinaria para uso geral	D	Indústria Transformadora (D.J-Indústrias Metalúrgicas de Base e de Produtos Metálicos)
P21	P2102	Maquinaria para usos gerais, partes e peças	C	Indústrias Transformadoras	17	17.03	Maquinaria para usos gerais e equipamentos, excepto de transporte	D	Indústria Transformadora (D.K-Fabricação de Máquinas e de Equipamentos, N.E)
P21	P2103	Maquinaria para usos especiais e outras maquinarias e equipamento, partes e peças	C	Indústrias Transformadoras	17	17.02	Maquinaria para usos especiais	D	Indústria Transformadora (D.K-Fabricação de Máquinas e de Equipamentos, N.E)
P21	P2104	Betodomésticos e suas partes e peças	C	Indústrias Transformadoras	17	17.03	Maquinaria para usos gerais e equipamentos, excepto de transporte	D	Indústria Transformadora (D.K-Fabricação de Máquinas e de Equipamentos, N.E)
P21	P2105	Equipamentos de transporte, partes e peças e serviços relacionado com a fabricação de metais comuns, de produtos derivados de metal e máquinas e equipamentos	C	Indústrias Transformadoras	17	17.04	Equipamentos de transporte	D	INDÚSTRIAS TRANSFORMADORAS (D.M-Fabricação de Material de Transporte)
P22	P2201	Mobiliários e Colchões	C	Indústrias Transformadoras	18	18.01	Mobiliário e outros bens manufacturados n.e., desperdícios e sucata	D	Indústria Transformadora (D.N-Indústrias Transformadoras, N.E)
P22	P2202	Outros bens manufacturados	C	Indústrias Transformadoras	18	18.01	Mobiliário e outros bens manufacturados n.e., desperdícios e sucata	D	Indústria Transformadora (D.N-Indústrias Transformadoras, N.E)
P22	P2203	Desperdícios e sucata	C	Indústrias Transformadoras	18	18.01	Mobiliário e outros bens manufacturados n.e., desperdícios e sucata	D	Indústria Transformadora (D.N-Indústrias Transformadoras, N.E)
P22	P2204	Serviços de reparação, manutenção e instalação de máquinas e equipamentos	C	Indústrias Transformadoras	18	18.01	Mobiliário e outros bens manufacturados n.e., desperdícios e sucata	D	Indústria Transformadora (D.N-Indústrias Transformadoras, N.E)
P22	P2205	Serviços relacionado com a fabricação de mobiliário, de colchões e outras ind. transformadoras; reparação e instalação de máquinas e equipamentos	C	Indústrias Transformadoras	18	18.01	Mobiliário e outros bens manufacturados n.e., desperdícios e sucata	D	Indústria Transformadora (D.N-Indústrias Transformadoras, N.E)

NOVA SÉRIE					ACTUAL SÉRIE				
Actividade	Produtos	Descrição do Produto	Sessão CaeRev2	Sessão CaeRev2_ Descrição	Actividade	Produtos	Descrição do Produto	Sessão CaeRev1	Sessão CaeRev1_ Descrição
P23	P2301	Energia Eléctrica	D	Electricidade, Gás, Vapor, Água Quente e Fria e Ar frio	19	19.01	Electricidade e água	E	Produção e Distribuição de Electricidade, de Gás e Água
P23	P2302	Distribuição de energia eléctrica, comercialização e serviços de apoio a la distribuição de electricidade	D	Electricidade, Gás, Vapor, Água Quente e Fria e Ar frio	19	19.01	Electricidade e água	E	Produção e Distribuição de Electricidade, de Gás e Água
P23	P2303	Tranporte de Electricidade e serviços de apoio ao transporte de electricidade	D	Electricidade, Gás, Vapor, Água Quente e Fria e Ar frio	19	19.01	Electricidade e água	E	Produção e Distribuição de Electricidade, de Gás e Água
P23	P2304	Gás da cidade, vapor e água quente, gelo e neve	D	Electricidade, Gás, Vapor, Água Quente e Fria e Ar frio	19	19.01	Electricidade e água	E	Produção e Distribuição de Electricidade, de Gás e Água
P24	P2401	Água natural captada, tratada e distribuída	E	Captação, Tratamento e Distribuição de Água, Saneamento, Higiene Pública e Actividades Similares	19	19.01	Electricidade e água	E	Produção e Distribuição de Electricidade, de Gás e Água
P25	P2501	Recolha, drenagem e tratamento de resíduos e águas residuais, valorização de materiais e descontaminação	E	Captação, Tratamento e Distribuição de Água, Saneamento, Higiene Pública e Actividades Similares	19	19.01	Electricidade e água	E	Produção e Distribuição de Electricidade, de Gás e Água
P26	P2601	Edifícios residenciais	F	Construção	20	20.01	Construção	F	Construção
P26	P2602	Edifícios não residenciais	F	Construção	20	20.01	Construção	F	Construção
P26	P2603	Obras de engenharia civil e outras construções	F	Construção	20	20.01	Construção	F	Construção
P26	P2604	Serviços especializados e gerais de construção	F	Construção	20	20.01	Construção	F	Construção
P27	P2701	Serviços de comércio	G	Comércio Por Grosso e a Retalho; Reparação de Veículos Automóveis e Motociclos	21	21.01	Serviços de comercio	G	Comércio por Grosso e a Retalho; Reparação de Veículos automóveis, Motociclos e dee Bens de Uso Pessoal e Doméstico
P27	P2702	Manutenção e reparação de veículos automóveis	G	Comércio Por Grosso e a Retalho; Reparação de Veículos Automóveis e Motociclos	22	22.01	Serviços de reparação de veículos automóveis, motociclos e de bens de uso pessoal e doméstico	G	Comércio por Grosso e a Retalho; Reparação de Veículos automóveis, Motociclos e dee Bens de Uso Pessoal e Doméstico
P28	P2801	Serviços de alojamento	I	Alojamento, Restauração(Restaurantes e Similares)	23	23.01	Serviços de alojamento	H	Alojamento e Restauração (Restaurantes e Similares)
P28	P2802	Serviços de restauração	I	Alojamento, Restauração(Restaurantes e Similares)	23	23.02	Serviços de alimentação	H	Alojamento e Restauração (Restaurantes e Similares)
P29	P2901	Serviços de transporte ferroviário	H	Transportes e Armazenagem	24	24.01	Serviços de transporte ferroviário, rodoviário e por água	I	Transporte, Armazenagem e Comunicações
P29	P2902	Serviços de tranporte rodoviário	H	Transportes e Armazenagem	24	24.01	Serviços de transporte ferroviário, rodoviário e por água	I	Transporte, Armazenagem e Comunicações
P29	P2903	Serviços de Transporte por água	H	Transportes e Armazenagem	24	24.01	Serviços de transporte ferroviário, rodoviário e por água	I	Transporte, Armazenagem e Comunicações
P29	P2904	Serviços de Transporte aereo	H	Transportes e Armazenagem	24	24.02	Serviços de transporte aéreo	I	Transporte, Armazenagem e Comunicações
P29	P2905	Armazenagem e serviços de apoio aos transportes	H	Transportes e Armazenagem	24	24.03	Armazenagem e serviços auxiliares	I	Transporte, Armazenagem e Comunicações
P29	P2906	Serviços Postais e Correios	H	Transportes e Armazenagem	25	25.01	Correios e telecomunicações	I	Transporte, Armazenagem e Comunicações
P3001	P3001	Telecomunicações	J	Actividades de Informação e de Comunicação	25	25.01	Correios e telecomunicações	I	Transporte, Armazenagem e Comunicações
P3002	P3002	Actividade de Televisão, Rádio, Cinema, Vídeos e Produções afins	J	Actividades de Informação e de Comunicação	32	32.01	Outros serviços colectivos, sociais e pessoais	O	Outras actividades de Serviços Colectivos, Sociais e Pessoais
P30	P3003	Consultoria, Programação informática, serviços de informação e outras relacionadas	J	Actividades de Informação e de Comunicação	28	28.02	Outros serviços prestados às empresas	K	Actividades Imobiliárias, Alugueres e Serviços Prestados às Empresas
P31	P3101	Serviços de Banco Central	K	Actividades Financeiras e de Seguros	26	26.01	Serviços de intermediação financeira, excepto seguros, resseguros e fundos de pensões	J	Actividades Financeiras
P31	P3102	Outros serviços financeiros e serviços de banca de investimento	K	Actividades Financeiras e de Seguros	26	26.01	Serviços de intermediação financeira, excepto seguros, resseguros e fundos de pensões	J	Actividades Financeiras
P31	P3103	Serviços de intermediação financeira indirectamente medidos (SIFIM)	K	Actividades Financeiras e de Seguros	26	26.01	Serviços de intermediação financeira, excepto seguros, resseguros e fundos de pensões	J	Actividades Financeiras
P31	P3104	Serviços de seguros, resseguros e fundos de pensões	K	Actividades Financeiras e de Seguros	26	26.02	Serviços de seguros, resseguros e fundos de pensões	J	Actividades Financeiras
P31	P3105	Serviços auxiliares de intermediação financeira, de seguros e de fundos de pensões	K	Actividades Financeiras e de Seguros	26	26.02	Serviços de seguros, resseguros e fundos de pensões	J	Actividades Financeiras
P32	P3201	Serviços de aluguer de vivendas	L	Actividades Imobiliárias	27	27.01	Serviços imobiliários e aluguer	K	Actividades Imobiliárias, Alugueres e Serviços Prestados às Empresas
P32	P3202	Serviços de arrendamento ou aluguer de edificios nao residenciais e Outros serviços imobiliários	L	Actividades Imobiliárias	27	27.01	Serviços imobiliários e aluguer	K	Actividades Imobiliárias, Alugueres e Serviços Prestados às Empresas
P33	P3301	Serviços profissionais, científicos, técnicos e similares	M	Actividades de Consultoria, Científicas, Técnicas e Similares	28	28.01	Publicidade e serviços de selecção e colocação de pessoal, de fotografia, de segurança e de limpeza industrial	K	Actividades Imobiliárias, Alugueres e Serviços Prestados às Empresas
P33	P3302	Serviços administrativos e de apoio	N	Actividades Administrativas e dos Serviços de Apoio	28	28.02	Outros serviços prestados às empresas	K	Actividades Imobiliárias, Alugueres e Serviços Prestados às Empresas
P34	P3401	Serviços administrativos do governo e de segurança social obrigatória	O	Administração Pública e Defesa; Segurança Social Obrigatória	29	29.01	Serviços administrativos do governo e de segurança social obrigatória	L	Administração Pública, Defesa e Segurança Social Obrigatória
P34	P3402	Serviços de educação pública	O	Administração Pública e Defesa; Segurança Social Obrigatória	29	29.02	Educação pública	M	Educação
P34	P3403	Serviços de saúde Pública	O	Administração Pública e Defesa; Segurança Social Obrigatória	29	29.03	Saúde pública	N	Saúde e Acção Social
P35	P3501	Serviços de educação privada	P	Educação	30	30.01	Educação privada	M	Educação
P36	P3601	Serviços de saúde e serviços de acção social privados	Q	Actividades de Saúde Humana e Acção Social	31	31.01	Saúde e serviços de acção social privados	N	SAÚDE E ACÇÃO SOCIAL
P37	P3701	Serviços artísticos, de espectáculos, desportivas e recreativas	R	Actividades Artísticas, de Espetáculos, Desportivas e Recreativas	32	32.01	Outros serviços colectivos, sociais e pessoais	O	OUTRAS ACTIVIDADES DE SERVIÇOS COLECTIVOS, SOCIAIS E PESSOAIS
P37	P3702	Reparação de computadores e de bens de uso pessoal e doméstico	S	Outras Actividades de Serviços	22	22.01	Serviços de reparação de veículos automóveis, motociclos e de bens de uso pessoal e doméstico	G	COMÉRCIO POR GROSSO E A RETALHO; REPARAÇÃO DE VEÍCULOS AUTOMÓVEIS, MOTOCICLOS E DE BENS DE USO PESSOAL E DOMÉSTICO
P37	P3703	Outros serviços	S	Outras Actividades de Serviços	32	32.01	Outros serviços colectivos, sociais e pessoais	O	OUTRAS ACTIVIDADES DE SERVIÇOS COLECTIVOS, SOCIAIS E PESSOAIS
P38	P3801	Serviços domésticos	T	Actividades das Famílias Empregadoras de Pessoal Domestico e Actividades de Produção das Famílias para Uso Próprio	33	33.01	Serviços domésticos	P	FAMÍLIAS COM EMPREGADOS DOMÉSTICOS

Glossário

Ano de Referência: Ano sob qual se refere todos os cálculos de uma série de indicadores.

Ajustamento CIF/FOB: Conciliação das diferentes avaliações utilizadas na importação: o total da importação é avaliado a preços FOB (excluindo as despesas com fretes e seguros) e na abertura por produto a preços CIF (incluindo despesas com fretes e seguros).

Actividade económica: Conjunto de unidades de produção caracterizado pelo produto produzido, classificado conforme sua produção principal.

Activo: Direito de um sector em relação a outro ou ao resto do mundo (e vice-versa), que dá direito ao seu detentor (credor) de receber um pagamento de outra unidade (devedor) em certas circunstâncias especificadas entre eles.

Capacidade ou necessidade de financiamento: Poupança bruta mais as transferências líquidas de capital a receber, menos o valor da formação bruta de capital fixo, menos a variação de estoques, menos o valor das aquisições líquidas de activos não financeiros. Quando o saldo é positivo, indica a existência de um superavit, e quando negativo, indica a existência de um déficit que terá que ser financiado por meio da emissão de passivos financeiros.

Consumo final efectivo do governo: Despesas efectuadas pelo governo com serviços de carácter colectivo.

Consumo final efectivo das famílias: Despesa de consumo das famílias mais o consumo realizado por transferências sociais em espécie do governo-geral ou das instituições sem fins de lucro a serviço das famílias.

Consumo Intermédio: Bens e serviços consumidos como insumos de um processo de produção, excluindo os activos fixos; os bens e serviços podem ser transformados ou utilizados no processo de produção.

Deflator: Variação média dos preços do período em relação à média dos preços do período anterior.

Despesas de consumo final do governo: Despesas com bens e serviços individuais e colectivos disponibilizados gratuitamente, total ou parcialmente, pelas três esferas de governo Central, Provincial e Municipal). São valoradas ao custo de sua produção.

Despesas de consumo final das famílias: Despesas com bens e serviços realizadas pelas famílias.

Empréstimos: Activos financeiros que se criam quando os credores emprestam fundos directamente aos devedores e que estão registados em documentos não negociáveis. São considerados de curto prazo os empréstimos que têm um vencimento original de um ano ou menos e os de longo prazo mais de um ano.

Exportação de bens e serviços: Bens e serviços exportados avaliados a preços FOB, ou seja, incluindo somente o custo de comercialização interna até o porto de saída das mercadorias.

Formação bruta de capital fixo: Acréscimos ao estoque de activos fixos destinados ao uso das unidades produtivas, realizados em cada ano, visando ao aumento da capacidade produtiva do País.

Importação de bens e serviços: Bens e serviços adquiridos no resto do mundo, valorizados a preços CIF, ou seja, incluindo, no preço das mercadorias, os custos com seguro e frete.

Impostos sobre produtos: Impostos, taxas e contribuições que incidem sobre os bens e serviços quando são produzidos ou importados, distribuídos, vendidos, transferidos ou de outra forma disponibilizados pelos seus proprietários.

Margem de comércio: Um dos elementos somados ao preço básico para cálculo do preço de consumidor de um bem. Ela é calculada a partir do valor das vendas do comércio, descontando as despesas com bens adquiridos para revenda e somando a variação de estoques do comércio.

Margem de transporte: Um dos elementos somados ao preço básico para cálculo do preço de consumidor de um bem. Ela representa o custo de transporte, facturado explicitamente, pago pelo comprador no momento da aquisição.

Passivo: Obrigação de um sector em relação a outro ou ao resto do mundo (e vice-versa) que leva à necessidade do devedor efectuar um pagamento a outra unidade (credor) em certas circunstâncias especificadas entre eles.

Poupança bruta: Parcela da renda disponível bruta que não é gasta em consumo final.

Produto Interno Bruto: Total dos bens e serviços produzidos pelas unidades produtoras residentes destinados aos usos finais, sendo, portanto, equivalente à soma dos valores adicionados pelas diversas actividades económicas acrescida dos impostos, líquidos de subsídios, sobre produtos. O produto interno bruto também é equivalente à soma dos usos finais de bens e serviços valorados a preço de mercado, sendo, também, equivalente à soma das rendas primárias. Pode, portanto, ser expresso por três ópticas: a) da produção - o produto interno bruto é igual ao valor bruto da produção, a preços básicos, menos o consumo intermediário, a preços de consumidor, mais os impostos, líquidos de subsídios, sobre produtos; b) da despesa - o produto interno bruto é igual à despesa de consumo das famílias, mais o consumo do governo, mais o consumo das instituições sem fins de lucro ao serviço das famílias (consumo final), mais a formação bruta de capital fixo, mais a variação de estoques, mais as exportações de bens e serviços, menos as importações de bens e serviços; e c) do rendimento – o produto interno bruto é igual à remuneração dos empregados, mais o total dos impostos, líquidos de subsídios, sobre a produção e a importação, mais o rendimento misto bruto, mais o excedente bruto de exploração.

Remuneração dos empregados: Despesas efectuadas pelos empregadores (salários mais contribuições sociais) com seus empregados em contrapartida do trabalho realizado.

Rendimento disponível bruta: Saldo resultante da renda nacional bruta deduzidas as transferências correntes enviadas e recebidas do resto do mundo.

Rendimento nacional bruta: Produto interno bruto mais os rendimentos líquidos dos factores de produção recebidos do resto do mundo. Produto interno bruto menos as remunerações líquidas enviadas ao exterior menos as rendas de propriedade líquidas enviadas ao exterior.

Rendimento de propriedade: Renda recebida pelo proprietário e paga pelo utilizador de um activo financeiro ou de um activo não produzido, como terrenos.

Saldo das transacções correntes com o resto do mundo: Saldo do balanço de pagamentos em conta corrente, acrescido do saldo das transacções sem emissão de câmbio.

Serviços de intermediação financeira indirectamente medidos (SIFIM): Rendimentos de propriedade a receber pelos intermediários financeiros líquidos dos juros totais a pagar, excluindo o valor de qualquer rendimento de propriedade a receber de investimento de fundos próprios.

Sistema de Contas Nacionais (SCN): Quadro de referência metodológica para a compilação dos principais agregados macros económicos.

Subsídios à produção: Transferências correntes sem contrapartida do governo destinadas a influenciarem os níveis de produção, os preços dos produtos ou a remuneração das unidades institucionais envolvidas no processo produtivo, permitindo que o consumidor dos respectivos produtos ou serviços seja beneficiado por preços inferiores aos que seriam fixados no mercado, na ausência dos subsídios.

Território económico: Território sob efectivo controlo económico de um governo, dentro do qual circulam livremente pessoas, bens e capitais.

Unidade residente: Unidade que mantém o centro de interesse económico predominante no território económico, realizando, sem carácter temporário, actividades económicas nesse território.

Valor Acrescentado Bruto: Valor que a actividade agrega aos bens e serviços consumidos no seu processo produtivo. É a contribuição ao produto interno bruto pelas diversas actividades económicas, obtida pela diferença entre o valor de produção e o consumo intermediário absorvido por essas actividades.

