

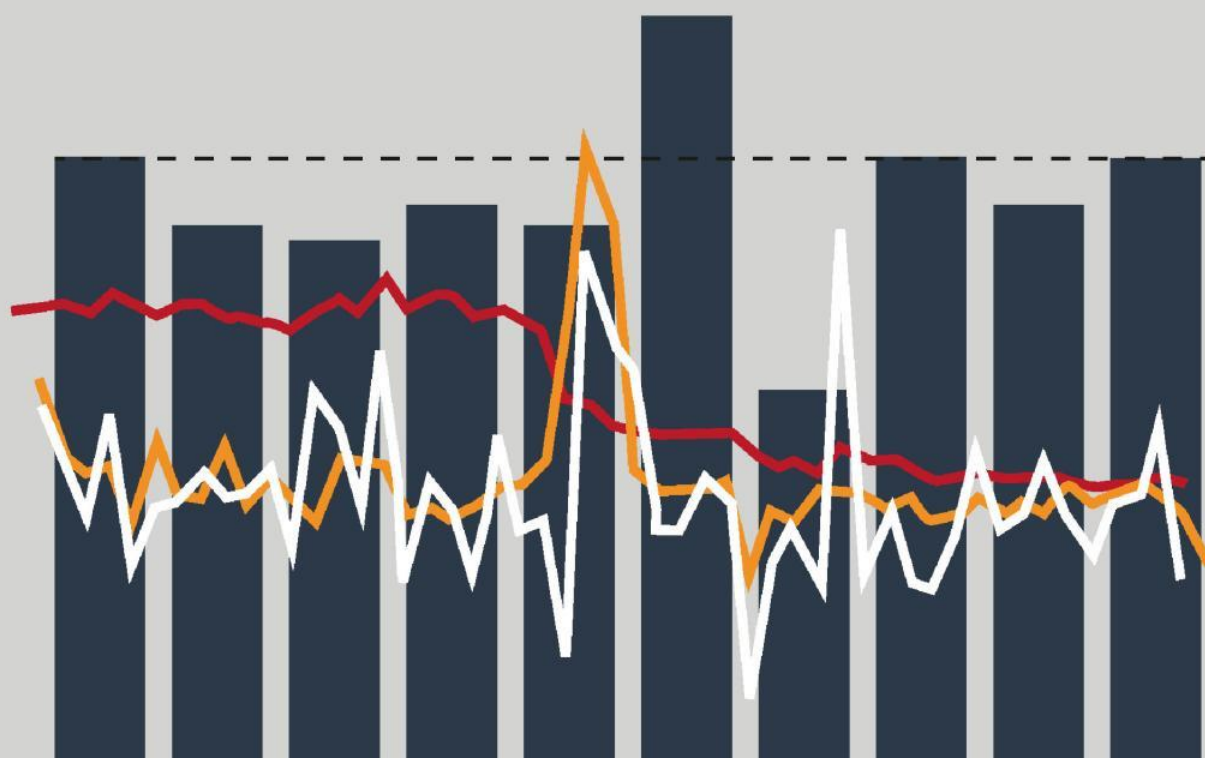


INE

Instituto Nacional
de Estatística

FOLHA DE INFORMAÇÃO RÁPIDA CONTAS NACIONAIS TRIMESTRAIS

II TRIMESTRE 2023



SETEMBRO 2023

Supervisão
José Calengi
Director-Geral

Coordenação
Anália Nunda da Silva
Directora-Geral Adjunta

Equipa Técnica
Henrique Nsingui
Chefe de Departamento de Contas
Nacionais e Coordenação Estatística

Edição
Instituto Nacional de Estatística
Departamento de Informação e Difusão
Rua Ho Chi-Minh; Caixa Postal n.º 1215
Tel.: (+244) 226 420 730/1
Luanda – Angola
<https://www.ine.gov.ao>

Composição, Impressão e Difusão
Departamento de Informação e Difusão

Copyright: INE

Tiragem
1000

Preço
AOA 1.500

Reprodução autorizada, excepto para fins comerciais, com
indicação da fonte bibliográfica
©INE. Luanda, Angola – 2023

Para esclarecimentos e informação adicional, por favor contactar:
Departamento de Contas Nacionais e Coordenação Estatística
heringue.Nsingui@ine.gov.ao (Chefe de Departamento)
Departamento Informação e Difusão
Email: geral@ine.gov.ao

ÍNDICE

INTRODUÇÃO	3
BREVES NOTAS METODOLÓGICAS	3
PRINCIPAIS RESULTADOS	4
Quadro 1 – Principais Resultados do PIB	4
Gráfico 1a - Variação intertrimestral do PIB ajustado sazonalmente em volume, II Trimestre 2023	4
Gráfico 1b - Variação homóloga do PIB em volume, II Trimestre 2023	4
Gráfico 1c - Variação acumulada ao longo do ano 2023 do PIB em volume	4
Gráfico 1d - Variação acumulada dos últimos quatro trimestres (II Trimestre 2022 até o II Trimestre de 2023 do PIB em volume)	5
VARIAÇÃO TRIMESTRE POR TRIMESTRE (COM AJUSTE SAZONAL)	5
Gráfico 2 – Contribuição em pontos percentuais para a taxa de crescimento do PIB ajustado sazonalmente, II Trimestre 2023	5
Gráfico 3 - Variação intertrimestral do PIB ajustado sazonalmente em volume, por actividade económica, II Trimestre 2023	5
Gráfico 4 – PIB observado e PIB ajustado sazonalmente	6
Gráfico 5 – PIB_Tendência	6
Gráfico 6 – PIB_Componente Sazonal	6
VARIAÇÃO HOMÓLOGA	7
ANÁLISE SECTORIAL	7
Gráfico 7- Variação Homóloga do PIB em volume, por actividade económica, II Trimestre 2023	10
Gráfico 8 – Contribuição em pontos percentuais para a taxa de crescimento do PIB, II Trimestre 2023	10
VARIAÇÃO ACUMULADA AO LONGO DO ANO (em relação ao mesmo período do ano anterior)	10
Gráfico 9 - Variação Acumulada do PIB em volume, por actividade económica ao longo do ano	11
VARIAÇÃO ACUMULADA DOS ÚLTIMOS QUATRO TRIMESTRE (em relação ao mesmo período do ano anterior)	11
Gráfico 10 - Variação Acumulada dos últimos Quatro Trimestre do PIB em volume, por actividade económica	11
Quadro 2 - Medidas de Volume Encadeadas (com Ajuste Sazonal)	13
Quadro 3 - Variação % Trimestre por Trimestre (Ajustado sazonalmente)	15
Quadro 5 - Medidas de Volume Encadeadas (Não Ajustada)	19
Quadro 6 – Variação Homóloga	22
Quadro 7 - Contribuição % das Actividades económicas na taxa de Crescimento do PIB Trimestral	25
Quadro 8 - Valor de medida encadeada acumulada ao longo do ano	27
Quadro 9 - Variação acumulada ao longo do ano	29
Quadro 10 - Valor de medida encadeada acumulada nos últimos 4 trimestres	31
Quadro 11 - Variação acumulada nos últimos 4 trimestres	33
Quadro 12 – PIB em Milhões de Kwanzas a Preços Correntes	34
Quadro 13 – Variação Homóloga (PIB a preços corrente)	36
Quadro 14 – Participação (%) do PIB Nominal	38
POLÍTICAS DE REVISÃO	40

INTRODUÇÃO

O Instituto Nacional de Estatística (INE) coloca a disposição dos utilizadores a Folha de Informação Rápida (FIR) referente às Contas Nacionais do II trimestre de 2023. A FIR apresenta a taxa de crescimento trimestral com ajuste sazonal, variação homóloga, taxas de crescimento acumuladas ao longo do ano, taxa de variação acumulada nos últimos quatro trimestres e variação do PIB a preços corrente.

A presente FIR traz para os utilizadores informações básicas para a compreensão do processo, através de uma breve nota metodológica, os principais resultados apurados e suas fundamentações, quadros gerais derivados e um conjunto de conceitos para facilitar o entendimento do conteúdo.

BREVES NOTAS METODOLÓGICAS

O processo de ajuste sazonal pode ser realizado de duas formas:

Método directo: o ajuste sazonal é feito directamente nas séries agregadas e desagregadas;

Método indirecto: o ajuste sazonal é feito nas séries desagregadas, que são agregadas para compor a série agregada ajustada sazonalmente.

Devido ao método de encandeamento utilizado na compilação das Contas Nacionais Trimestrais, escolheu-se o método directo para ajustar sazonalmente as séries trimestrais.

As séries temporais originais (não ajustadas) foram carregadas no software JDemetra+ 2.1.0 para a realização das etapas de Ajuste Sazonal.

De acordo com as recomendações vindas do mais recente relatório do Centro Regional de Assistência Técnica para a África Austral (AFS), ajustou-se sazonalmente os dados da série do primeiro trimestre de 2014 ao segundo de 2023. O ajuste sazonal foi realizado usando a implementação X-13 ARIMA do JDemetra + e a especificação RSA1c.

Foi criado um Calendário Nacional para verificar se as especificações nacionais têm algum impacto no processo do ajuste sazonal.

Outra nota importante tem a ver com o facto desta série, assumir a partir desta publicação, a nova estrutura do Índice de Preços no Consumidor Nacional (IPCN) de Dezembro de 2020 e a introdução do Imposto do Valor Acrescentado (IVA) na contabilização dos Impostos sobre produtos, na nomenclatura das Contas Nacionais.

Maiores detalhes metodológicos encontramos no Manual das Contas Trimestrais do FMI. <https://www.imf.org/external/pubs/ft/qna/>

PRINCIPAIS RESULTADOS

O Produto Interno Bruto (PIB) cresceu 0,2% na passagem do I trimestre para o II trimestre de 2023, levando-se em consideração a série com ajuste sazonal. Em termos homólogos, II trimestre de 2023 face ao II trimestre de 2022, o PIB cresceu 0,01%.

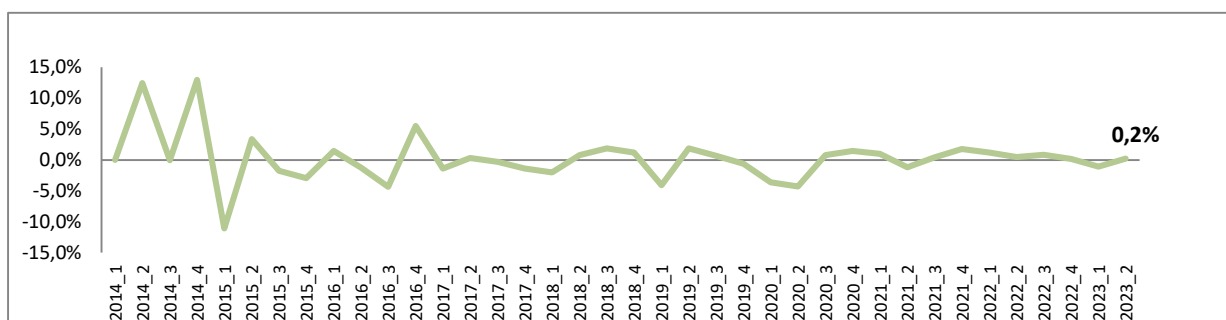
Quadro 1 – Principais Resultados do PIB

Taxas	2022_1	2022_2	2022_3	2022_4	2023_1	2023_2
Varição trimestre por trimestre (Ajustado Sazonalmente)	1,2	0,5	0,8	0,2	-1,1	0,2
Varição Homóloga	2,2	3,6	3,9	2,6	0,3	0,01
Varição Acumulada ao longo do ano	2,2	2,9	3,2	3,0	0,3	0,2
Varição Acumulada dos últimos Quatros trimestre	1,9	2,3	3,0	3,0	2,5	1,7

Fonte: Departamento de Contas Nacionais e Coordenação Estatística

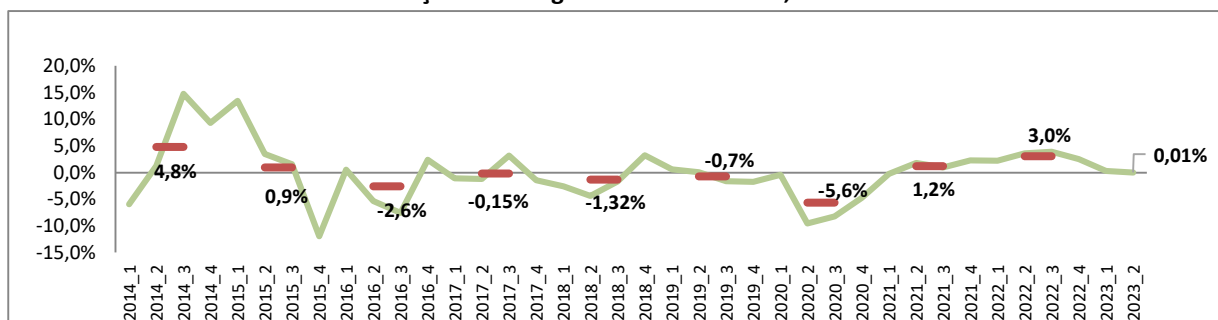
Os gráficos a seguir apresentam a evolução trimestral do PIB em suas diferentes bases de comparação.

Gráfico 1a - Variação intertrimestral do PIB ajustado sazonalmente em volume, II Trimestre 2023



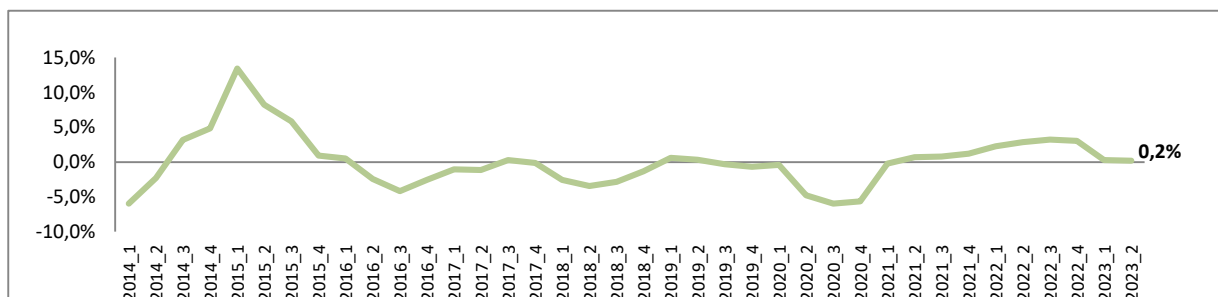
Fonte: Departamento de Contas Nacionais e Coordenação Estatística

Gráfico 1b - Variação homóloga do PIB em volume, II Trimestre 2023



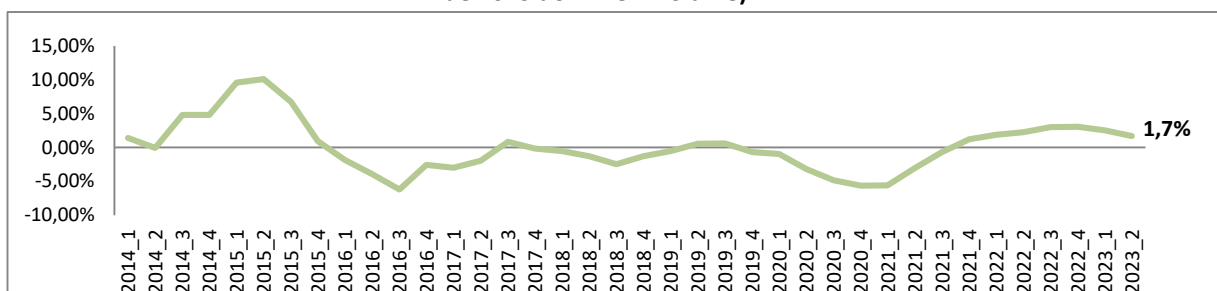
Fonte: Departamento de Contas Nacionais e Coordenação Estatística

Gráfico 1c - Variação acumulada ao longo do ano 2023 do PIB em volume



Fonte: Departamento de Contas Nacionais e Coordenação Estatística

Gráfico 1d - Variação acumulada dos últimos quatro trimestres (II Trimestre 2022 até o II Trimestre de 2023 do PIB em volume)

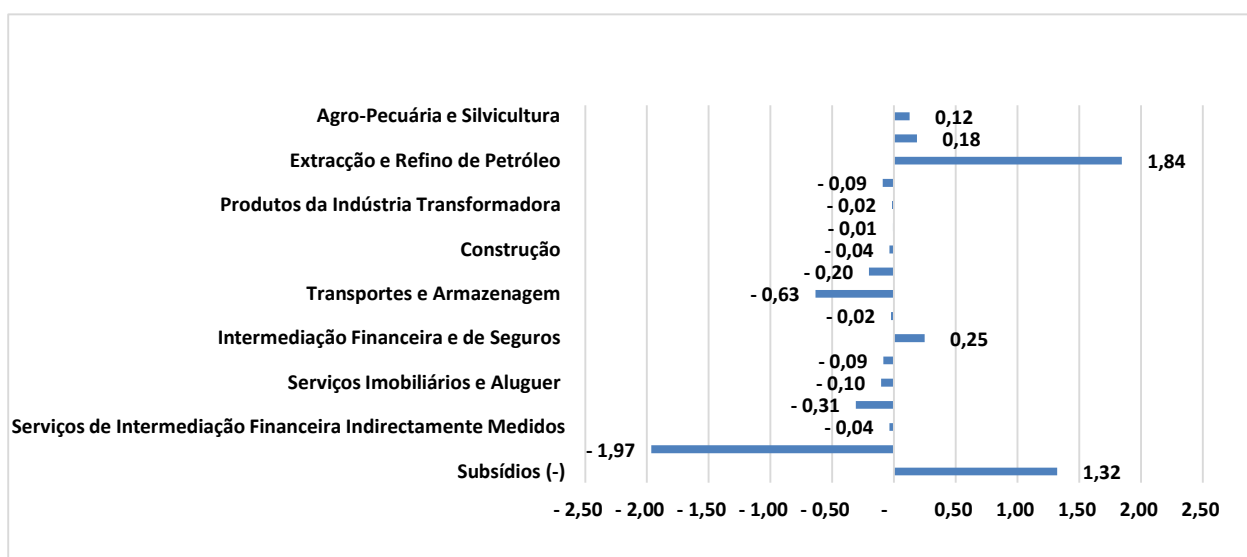


Fonte: Departamento de Contas Nacionais e Coordenação Estatística

VARIAÇÃO TRIMESTRE POR TRIMESTRE (COM AJUSTE SAZONAL)

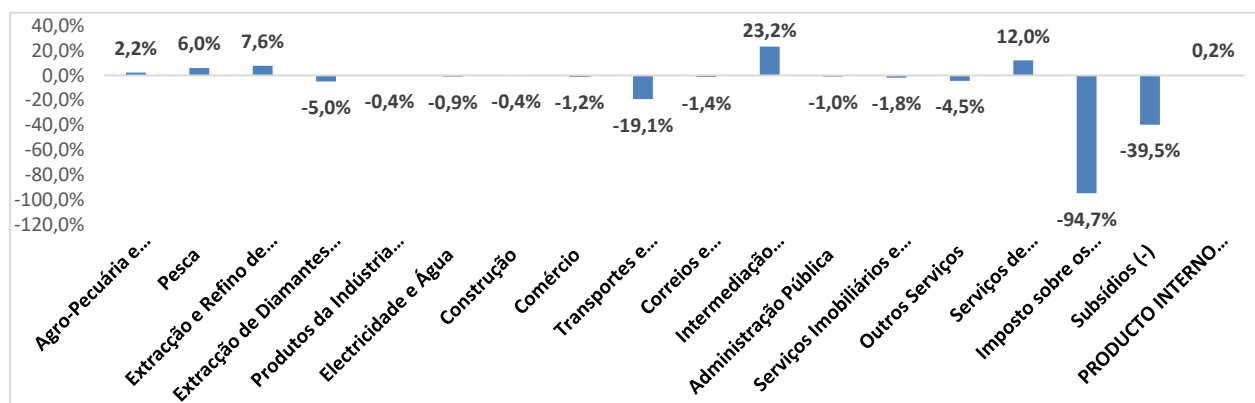
As actividades que contribuíram positivamente para a variação do PIB no II trimestre de 2023 em relação ao I trimestre de 2023 foram: Agro-Pecuária e Silvicultura 0,12 p.p; Pesca 0,18 p.p; Extracção e Refino de Petróleo 1,84 p.p e Intermediação Financeira e de Seguros 0,25 p.p.

Gráfico 2 – Contribuição em pontos percentuais para a taxa de crescimento do PIB ajustado sazonalmente, II Trimestre 2023



Fonte: Departamento de Contas Nacionais e Coordenação Estatística

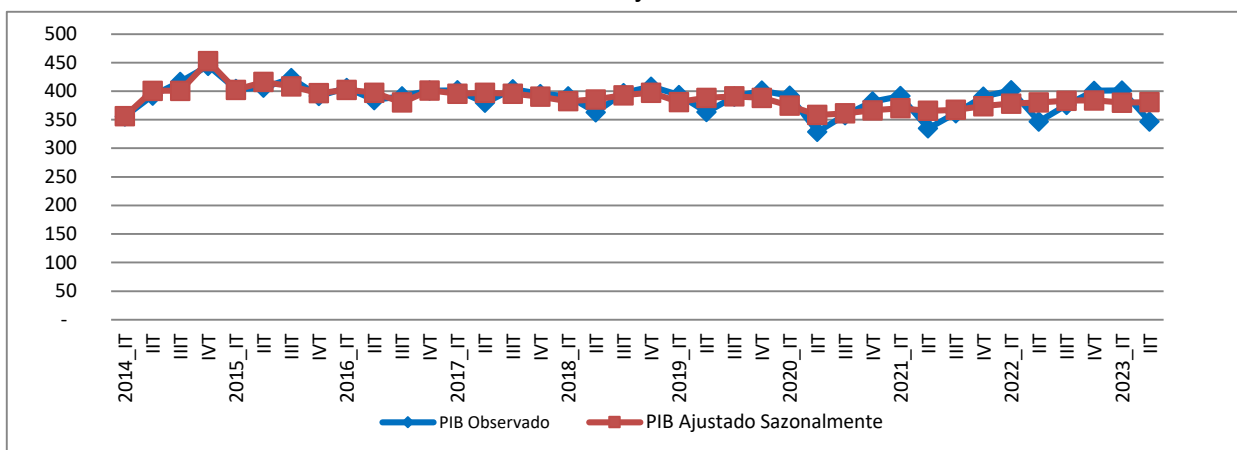
Gráfico 3 - Variação intertrimestral do PIB ajustado sazonalmente em volume, por actividade económica, II Trimestre 2023



Fonte: Departamento de Contas Nacionais e Coordenação Estatística

As séries observadas e ajustadas para o PIB são apresentadas no Gráfico 4.

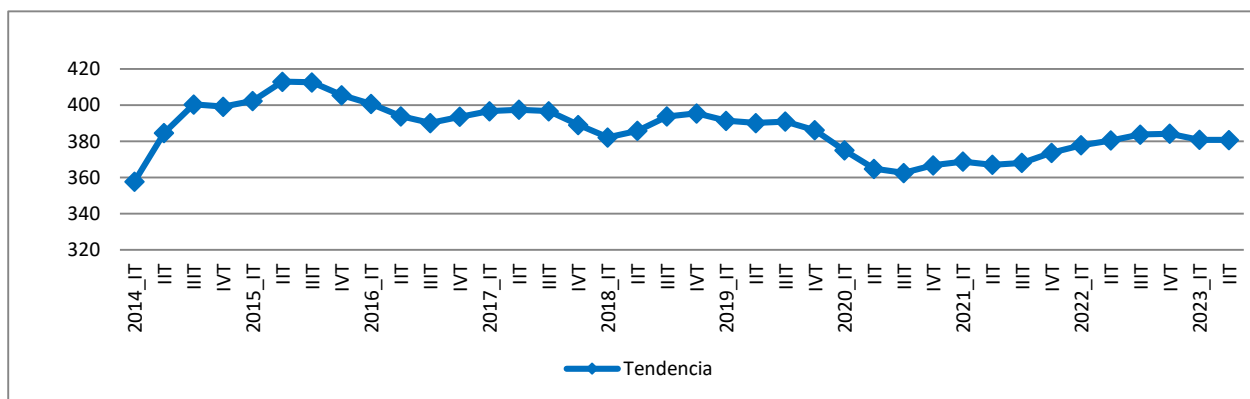
Gráfico 4 – PIB observado e PIB ajustado sazonalmente



Fonte: Departamento de Contas Nacionais e Coordenação Estatística

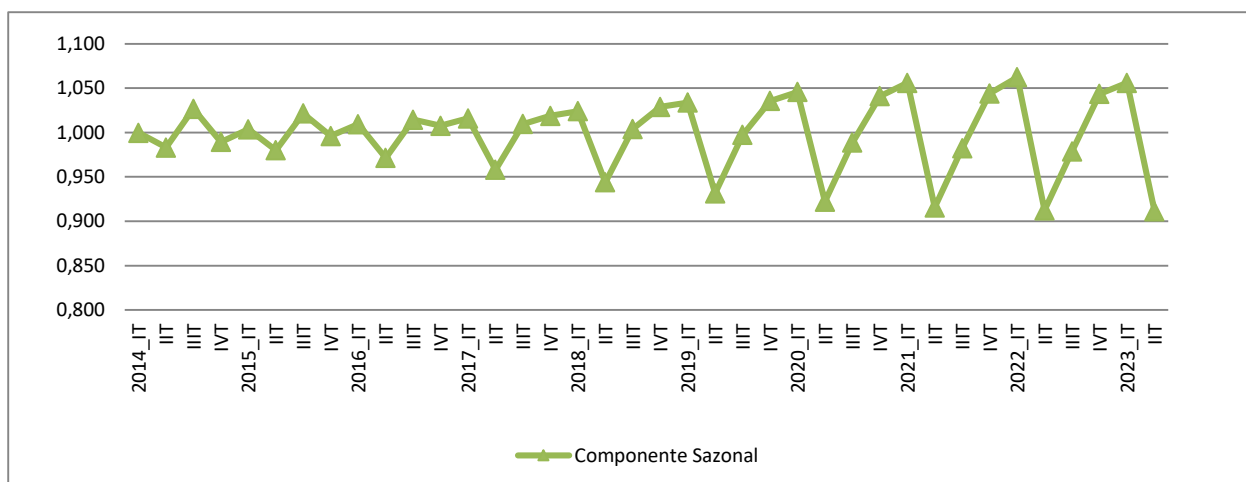
Abaixo estão apresentados os Gráficos 5 e 6, mostrando a tendência e a sazonalidade da série do PIB.

Gráfico 5 – PIB_Tendência



Fonte: Departamento de Contas Nacionais e Coordenação Estatística

Gráfico 6 – PIB_Componente Sazonal



Fonte: Departamento de Contas Nacionais e Coordenação Estatística

VARIAÇÃO HOMÓLOGA

ANÁLISE SECTORIAL

Agro-pecuária e Silvicultura 1,6%

O Valor Acrescentado Bruto da Agro-pecuária teve um crescimento de 1,6%, no II trimestre de 2023, em relação ao trimestre homólogo, contribuindo positivamente em 0,002 p.p, na variação total do PIB.

Esta variação deveu-se ao aumento da produção das culturas agrícolas e da pecuária, sendo que os produtos da agricultura variaram em 0,16% e os produtos da pecuária 11,0% neste período no sector.

Pesca 5,6%

O Valor Acrescentado Bruto da Pesca teve um crescimento 5,6%, no II trimestre de 2023, em relação ao trimestre homólogo, contribuindo positivamente em 0,003 p.p, na variação total do PIB.

Este crescimento deveu-se ao aumento de algumas embarcações de grande porte e a entrada de mais projectos da aquicultura comunal e centros de Larvicultura. O produto Pesca Industrial e Semi-Industrial representa um peso de cerca de 70% do sector, e neste período teve uma variação de 8,7%.

Extracção e Refino de Petróleo -2,9%

O Valor Acrescentado Bruto do Petróleo teve uma queda de 2,9%, no II trimestre de 2023 em relação ao trimestre homólogo, contribuindo negativamente em 0,01 p.p, na variação total do PIB.

Embora tenha registado variações positivas na produção das quantidade extraída de gás natural, LNG e condesado, houve uma queda da extração de petróleo bruto, sendo que este último tem um peso na ordem dos 90%.

Esta variação é resultante da paragem do processamento, devido a fuga de gás no poço BL6P1-ST1 do campo Belize. Paragem do processo devido a activação do alarme de pressão alta no tanque de armazenamento, no FPSO Kizomba A e o baixo desempenho de alguns poços do campo Ndungu, devido a falta de suporte do sistema de injeção de água.

Extracção de Diamantes, Minerais Metálicos e de Outros Minerais não Metálicos -21,9%

O Valor Acrescentado Bruto da Extracção de Diamante teve um decrescimo de 21,9% no II trimestre de 2023, em relação ao trimestre homólogo, contribuindo negativamente em 0,01 p.p, na variação total do PIB.

Esta queda deveu-se, fundamentalmente, pelo facto de ter observado uma variação negativa na produção de extração de diamantes e sal na ordem dos 22,1% e 52,9%, respectivamente. Os dois ramos de actividades comportam um peso superior a 90%.

Produtos da Indústria Transformadora 0,1%

O Valor Acrescentado Bruto da Indústria Transformadora teve um crescimento ligeiro em torno de 0,1%, no II trimestre de 2023 em relação ao trimestre homólogo, contribuindo positivamente em 0,00004 p.p, na variação total do PIB.

Este aumento deveu-se a variação positiva dos sectores de Fabricação de Bebidas e do Tabaco; Fabricação de Produtos Químicos; Abate de Animais e Preparação e Conservação de Carne, Fabricação de óleo e gorduras animais e vegetais; Fabricação de Mobiliários de outros bens n.e; Fabricação de Produtos Metálicos Elaborados, de Máquinas, de Equipamentos e de Material de Transporte. Visto que as seis actividades representam 85 % do sector neste período.

Electricidade e Água 4,9%

O Valor Acrescentado Bruto da Electricidade teve um aumento de 4,9%, no II trimestre de 2023 em relação ao trimestre homólogo, contribuindo positivamente em 0,001 p.p, na variação total do PIB.

Esta variação é resultante da contínua evolução natural da carga e das manutenções correctivas continua dos transformadores de tensão, subestações electricas. Por sua vez, o indicador Hídrico obteve uma variação de 7% neste período, representando 89% no sector.

Construção 1,4%

O Valor Acrescentado Bruto da Construção registou um crescimento mínimo na ordem de 1,4%, no II trimestre de 2023, em relação ao trimestre homólogo, contribuindo positivamente em 0,001 p.p, na variação total do PIB.

Esta variação deveu-se ao aumento ligeiro da quantidade de produção de cimento nacional e importados relacionados com os materiais de construção. Este representa um peso de aproximadamente 64,2% do sector.

Comércio 2,9%

O Valor Acrescentado Bruto do Comércio teve um aumento em torno de 2,9% no II trimestre de 2023 em relação ao trimestre homólogo, contribuindo positivamente em 0,01 p.p, na variação total do PIB.

A variação positiva desta actividade, deveu-se ao facto do aumento na produção dos produtos agrícola, dos bens manufacturados e dos bens importados que têm uma representação acima dos 40% no sector.

Transportes e Armazenagem 2,6%

O Valor Acrescentado Bruto do Transporte teve um crescimento a volta dos 2,6%, no II trimestre de 2023 em relação ao trimestre homólogo, contribuindo positivamente em 0,001 p.p, na variação total do PIB.

O crescimento deveu-se ao aumento do número de passageiros registado no ramo ferroviário, aéreo e rodoviários privado, representando no sector um peso de aproximadaente 70% do sector.

Correios e Telecomunicações 5,0%

O Valor Acrescentado Bruto da Telecomunicação registou um crescimento na ordem dos 5,0%, no II trimestre de 2023 em relação ao trimestre homólogo, contribuindo positivamente em 0,001 p.p, na variação total do PIB.

O aumento deste sector foi motivada pela produção das Unidades Tarifárias de Telecomunicações (Utt), o aumento do numero de cidadãos que passaram a usar a rede de telefonia e, de igual modo, o aumento no consumo dos serviços de telecomunicações.

Intermediação Financeira e de Seguros 40,0%

O Valor Acrescentado Bruto da Intermediação Financeira e Seguros teve um aumento na ordem dos 40,0%, no II trimestre de 2023 em relação ao trimestre homólogo, contribuindo positivamente em 0,01 p.p na variação total do PIB.

A variação desta actividade de intermediação financeira foi motivada, particularmente, pelo aumento dos proveitos da produção das seguradoras, bem como dos bancos comerciais, em 38% e 49, 8% respectivamente, sendo que os dois sectores detêm um peso acima dos 70%.

Administração Pública, Defesa e Segurança Social Obrigatória 2,2%

O Valor Acrescentado Bruto do Governo teve uma subida de 2,2% no II trimestre de 2023 em relação ao trimestre homólogo, contribuindo positivamente em 0,003 p.p, na variação total do PIB.

A subida desta actividade deve-se pelo facto do sector público registrar um aumento no valor das remunerações declarada face ao período homólogo, representando um peso acima do 60% na estimação do valor da produção do sector.

Serviços Imobiliários e Aluguer 3,0%

O Valor Acrescentado Bruto dos Serviços Imobiliária teve um aumento de 3,0%, no II trimestre de 2023 em relação ao trimestre homólogo, contribuindo positivamente 0,003 p.p, na variação total do PIB.

A variação positiva do sector imobiliário justifica-se pelo facto de utilizarmos o indicador da taxa de crescimento da população como proxy da mesma actividade.

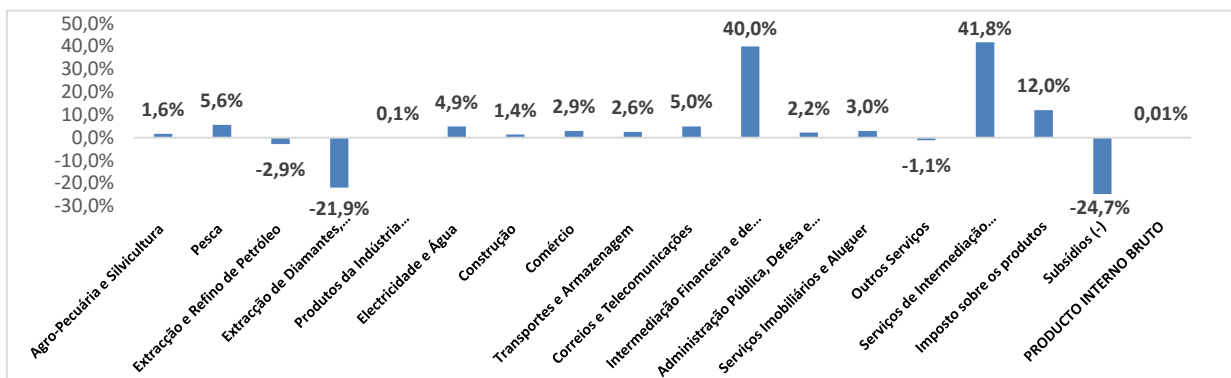
Outros serviços -1,1%

O Valor Acrescentado Bruto dos Outros Serviços registou um decréscimo na ordem dos 1,1%, no II trimestre de 2023 em relação ao trimestre homólogo, contribuindo negativamente em 0,002 p.p, na variação total do PIB.

A variação negativa deste grupo de sectores justifica-se pelo facto de registar-se uma diminuição da actividade Serviços de alojamento e restauração em 12,9%, pelo facto deste deter o maior peso dentro dos Outros serviços na ordem dos 30%.

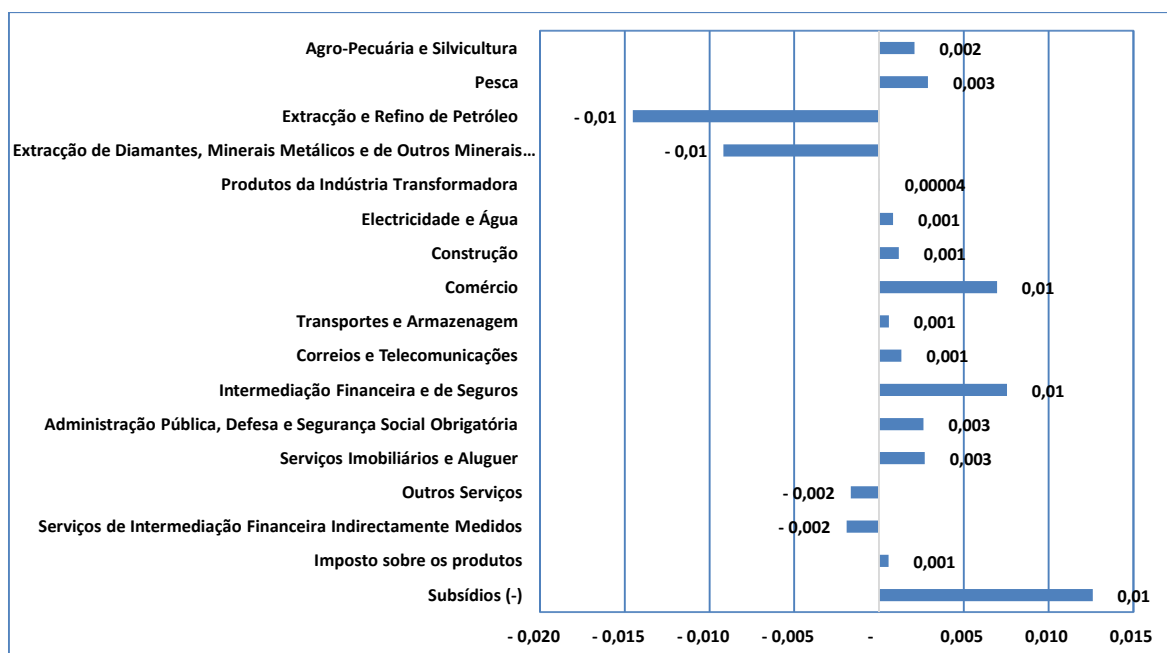
A mesma análise sectorial pode ser vista nos gráficos abaixo.

Gráfico 7- Variação Homóloga do PIB em volume, por actividade económica, II Trimestre 2023



Fonte: Departamento de Contas Nacionais e Coordenação Estatística

Gráfico 8 – Contribuição em pontos percentuais para a taxa de crescimento do PIB, II Trimestre 2023

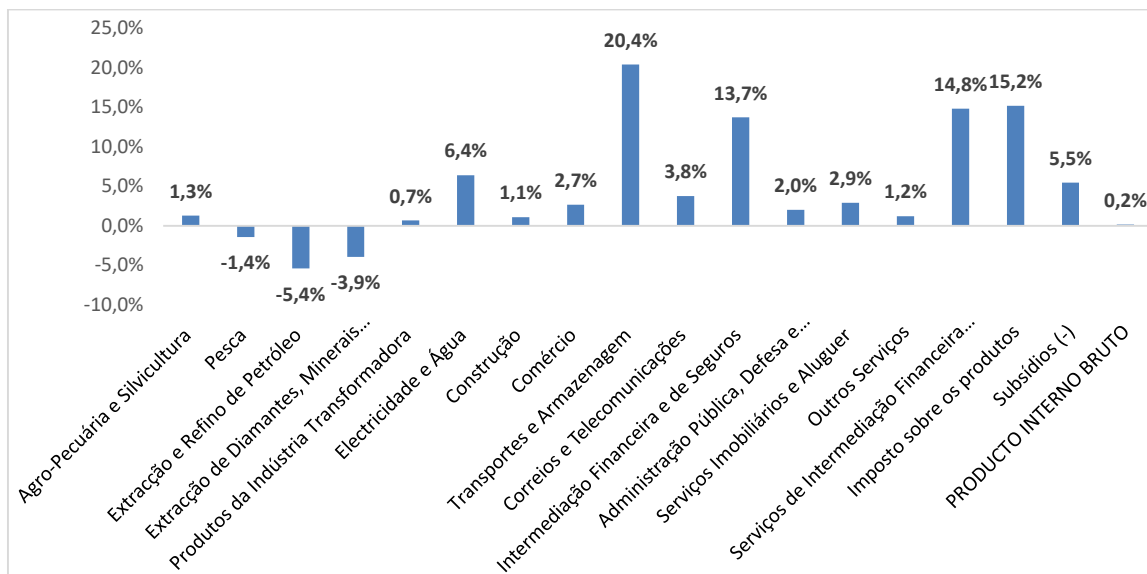


Fonte: Departamento de Contas Nacionais e Coordenação Estatística

VARIAÇÃO ACUMULADA AO LONGO DO ANO (em relação ao mesmo período do ano anterior)

O PIB no acumulado do ano até o II trimestre de 2023 cresceu 0,2% em relação a igual período de 2022. Esta variação positiva, é atribuído fundamentalmente às actividades de Agro-pecuária 1,3%; Produto da Industria Transformadora 0,7%; Electricidade e Água 6,4%; Construção 1,1%; Comércio 2,7%; Transporte e Armazenagem 20,4%; Correio e Telecomunicações 3,8%; Intermediação Financeira e de Seguros 13,7%; Administração Pública 2,0%; Serviços Imobiliários e Aluguer 2,9% e Outros serviços 1,2% de acordo com o gráfico 9.

Gráfico 9 - Variação Acumulada do PIB em volume, por actividade económica ao longo do ano

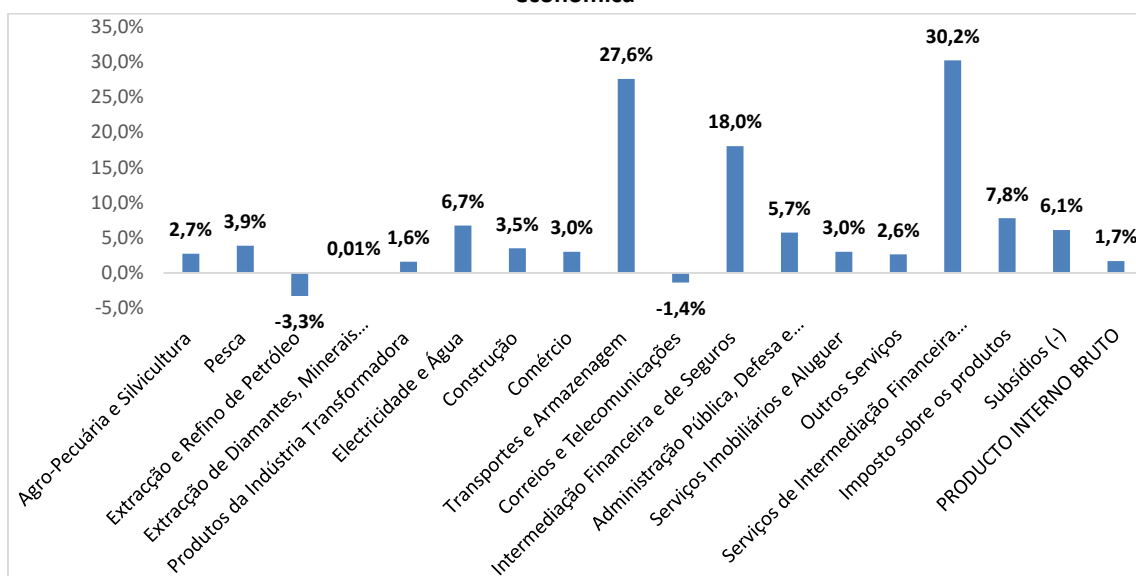


Fonte: Departamento de Contas Nacionais e Coordenação Estatística

VARIAÇÃO ACUMULADA DOS ÚLTIMOS QUATRO TRIMESTRE (em relação ao mesmo período do ano anterior)

O PIB no acumulado dos últimos quatro trimestre até o II Trimestre de 2023 cresceu 1,7 % em relação a igual período de 2022. Esta variação positiva, é atribuído fundamentalmente às actividades de Agropecuária e Silvicultura 2,7%; Pescas 3,9%; Extração de Diamantes 0,01%; Produtos da Industria Transformadora 1,6%; Electricidade e Água 6,7%; Construção 3,5%; Comércio 3,0%; Transporte e Armazenagem 27,6%; Intermediação Financeira e de Seguros 18,0 %; Administração Pública, Defesa e... 5,7% e Serviços Imobiliário e Aluguer 3,0% e Outros Serviços 2,6% de acordo com o gráfico 10.

Gráfico 10 - Variação Acumulada dos últimos Quatro Trimestre do PIB em volume, por actividade económica



Fonte: Departamento de Contas Nacionais e Coordenação Estatística

VARIAÇÃO CORRENTE

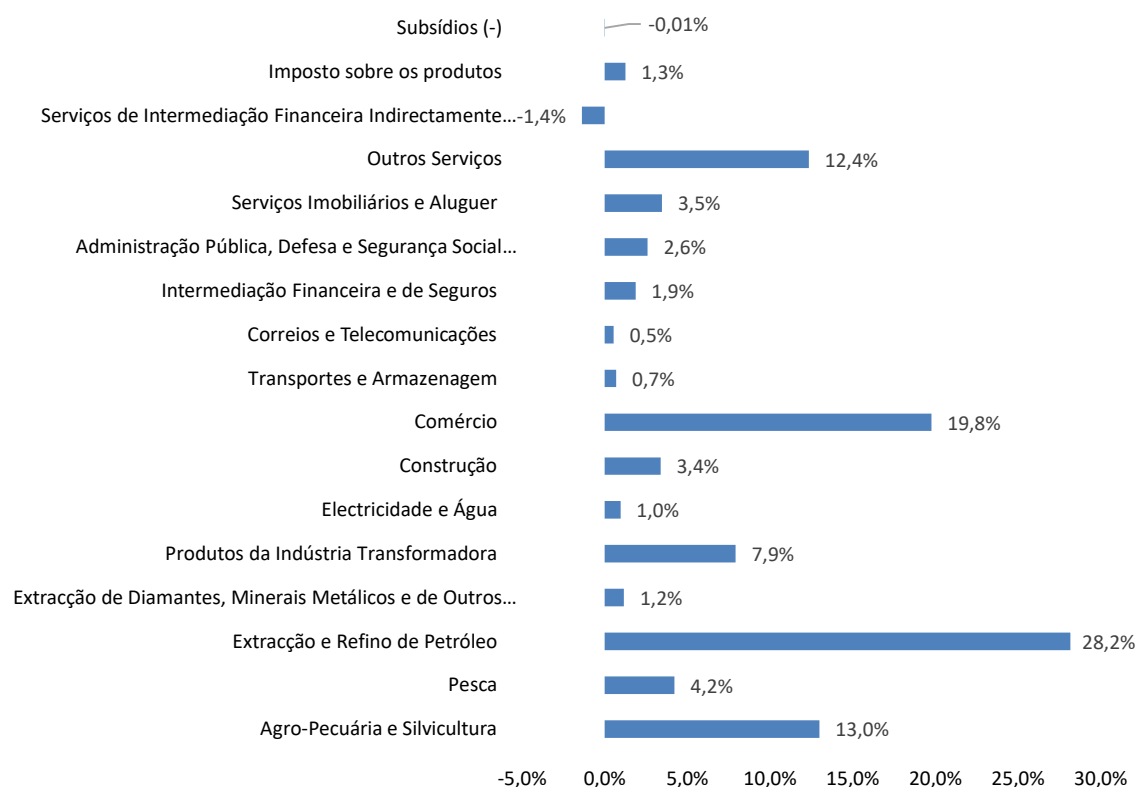
O Produto Interno Bruto no segundo trimestre de 2023 totalizou 12 958 873 milhões kz, sendo 160 916 milhões Akz aos Impostos sobre Produtos Líquidos de Subsídios.

Considerando o Valor Agregado das actividades no trimestre, a Agropecuária registrou 1 684 717 milhões kz, a Pesca 547 551 milhões kz, Extracção e refino de petróleo 3 652 046 milhões kz, Extracção de Diamantes, Minerais Metálicos e de Outros Minerais não Metálicos 151 284 milhões kz, a Indústria Transformadora 1 027 152 milhões kz, Electricidade e Água 124 857 milhões kz, Construção 438 747 milhões kz, Comércio 2 561 468 milhões kz, Transportes e Armazenagem 89 510 milhões kz, Correios e Telecomunicações 70 422 milhões kz, Intermediação Financeira e de Seguros 241 905 milhões kz, Administração Pública, Defesa e Segurança Social Obrigatória 336 773 milhões kz, Serviços Imobiliários e Aluguer 449 569 milhões kz, Outros Serviços 1 600 613 milhões kz, Serviços de Intermediação Financeira Indirectamente Medidos (178 657) milhões kz.

ANÁLISE SECTORIAL

As Actividades que mais contribuíram, em termos de participação, e constituíram factores importantes para o desempenho da actividade no PIB do II Trimestre de 2023 foram a Extracção e refinação do petróleo bruto e gás natural com 28,2%, Comércio 19,8%; seguida Agro-Pecuaria e Sivilcultura 13,0%; Outros serviços com 12,4%, Produtos da Indústria Transformadora 7,9%; Pesca 4,2%; Serviços Imobiliários 3,5%; Construção 3,4%; e a Administração Pública, Defesa e Segurança Social Obrigatória 2,6%.

Grafico 11 – Participação das Actividades (%) no PIB Nominal



Fonte: Departamento de Contas Nacionais e Coordenação Estatística

Quadro 2 - Medidas de Volume Encadeadas (com Ajuste Sazonal)

		1	2	3	4	5	6	7	8	9	10	11	12	13	14	SIFIM	IMP	SUBS.	PIB
		Agro-Pecuária e Silvicultura	Pesca	Extração e Refino de Petróleo	Extração de Diamantes, Minerais Metálicos e de Outros Minerais não Metálicos	Produtos da Indústria Transformadora	Electricidade e Água	Construção	Comércio	Transportes e Armazenagem	Correios e Telecomunicações	Intermediação Financeira e de Seguros	Administração Pública, Defesa e Segurança Social Obrigatória	Serviços Imobiliários e Aluguer	Outros Serviços	Serviços de Intermediação Financeira Indirectamente Medidos	Imposto sobre os produtos	Subsídios (-)	PRODUCTO INTERNO BRUTO
2014	Total	65 265	35 732	556 686	27 859	49 596	9 688	162 492	223 541	33 971	29 906	20 221	146 334	76 200	110 158	-7 719	51 234	-36 803	1 610 154
	I	16 048	8 939	128 837	6 231	10 562	2 436	41 755	43 640	8 629	7 599	3 989	36 297	19 306	23 588	-1 706	10 994	-12 360	356 316
	II	15 898	9 810	134 723	7 035	11 772	2 312	40 678	51 896	8 763	7 178	4 698	36 732	19 073	32 408	-1 912	11 965	-8 956	400 701
	III	16 563	8 206	145 695	7 678	13 025	2 422	40 700	62 012	7 608	7 509	5 415	34 243	18 928	28 123	-1 747	13 084	-8 881	400 576
	IV	16 755	8 777	147 431	6 915	14 237	2 517	39 359	65 992	8 972	7 619	6 119	39 062	18 893	26 039	-2 354	15 191	-6 607	452 561
2015	Total	70 451	40 909	618 202	29 683	55 542	10 715	158 809	211 259	36 628	29 618	23 655	142 287	76 529	91 784	-10 094	46 023	-42 479	1 623 597
	I	17 144	10 882	150 036	6 489	14 383	2 612	34 686	55 947	9 121	7 273	6 281	37 045	18 968	23 185	-2 678	12 972	-7 574	402 360
	II	17 400	9 963	155 262	7 370	14 287	2 679	43 304	54 371	9 270	7 196	6 124	38 440	19 075	23 083	-2 481	10 461	-7 273	416 006
	III	17 615	9 933	157 556	7 679	13 935	2 704	44 346	55 595	9 222	7 382	6 721	31 434	19 184	25 034	-2 450	10 523	-4 095	408 638
	IV	18 292	10 131	155 347	8 146	12 938	2 719	36 472	45 347	9 015	7 768	4 529	35 369	19 302	20 483	-2 486	12 067	-23 537	396 592
2016	Total	71 693	44 060	601 240	29 691	61 925	11 656	162 802	199 720	37 896	29 117	24 064	118 848	78 819	93 367	-11 781	39 440	-43 684	1 581 378
	I	18 060	9 113	155 638	6 931	15 077	2 825	40 994	53 244	9 402	7 671	7 756	32 610	19 440	23 120	-3 481	10 041	-2 266	402 401
	II	17 973	9 813	152 008	7 265	15 554	2 899	41 427	51 633	9 523	7 799	6 574	29 834	19 630	23 077	-3 054	9 289	-11 943	397 455
	III	17 877	11 817	152 062	7 878	15 521	2 951	40 212	46 847	10 023	7 779	4 069	28 679	19 811	22 871	-2 565	9 096	-13 231	380 257
	IV	17 783	13 317	141 533	7 617	15 774	2 981	40 168	47 996	8 948	5 869	5 665	27 725	19 938	24 300	-2 681	11 015	-16 244	401 264
2017	Total	72 709	43 694	569 203	29 460	62 604	11 468	166 766	201 615	38 773	28 456	21 408	118 549	81 201	97 584	-8 555	29 676	-43 202	1 578 756
	I	18 090	9 612	140 790	7 034	16 021	2 808	42 330	54 189	9 420	6 840	5 323	28 591	20 112	24 493	-2 932	9 394	-2 830	395 706
	II	18 208	11 068	141 956	8 039	15 989	2 674	40 497	54 594	9 840	7 251	6 344	29 906	20 349	25 465	-2 204	2 596	-12 306	397 014
	III	18 218	11 840	146 760	6 182	15 757	3 048	41 578	50 292	10 798	7 265	6 100	29 707	20 447	24 422	-1 754	11 006	-17 049	395 723
	IV	18 192	11 173	139 697	8 204	14 838	2 937	42 361	42 540	8 714	7 100	3 642	30 345	20 293	23 204	-1 665	6 681	-11 018	390 313

Continua da página seguinte

		1	2	3	4	5	6	7	8	9	10	11	12	13	14	SIFIM	IMP	SUBS.	PIB
		Agro-Pecuária e Silvicultura	Pesca	Extração e Refino de Petróleo	Extração de Diamantes, Minerais Metálicos e de Outros Minerais não Metálicos	Produtos da Indústria Transformadora	Electricidade e Água	Construção	Comércio	Transportes e Armazenagem	Correios e Telecomunicações	Intermediação Financeira e de Seguros	Administração Pública, Defesa e Segurança Social Obrigatória	Serviços Imobiliários e Aluguer	Outros Serviços	Serviços de Intermediação Financeira Indirectamente Medidos	Imposto sobre os produtos	Subsídios (-)	PRODUCTO INTERNO BRUTO
2018	Total	72 519	42 066	516 483	28 550	62 902	11 827	167 101	202 477	38 696	28 505	26 549	122 181	81 477	97 709	-7 940	29 079	-42 643	1 558 227
	I	17 890	9 122	131 185	6 803	15 960	2 974	39 651	48 818	9 715	7 228	6 100	30 390	20 128	24 294	-2 379	8 137	-2	382 428
	II	17 906	11 558	128 863	7 898	15 689	3 008	40 556	51 117	10 431	6 741	6 787	30 083	20 506	24 231	-1 855	1 970	-22 385	385 525
	III	18 159	11 783	130 013	5 359	16 019	2 922	42 287	51 579	10 600	6 835	6 869	30 729	20 601	23 977	-1 763	10 857	-10 039	392 824
	IV	18 563	9 604	126 422	8 490	15 235	2 924	44 608	50 962	7 950	7 700	6 794	30 980	20 243	25 208	-1 943	8 115	-10 216	397 451
2019	Total	76 784	35 849	482 908	29 856	59 744	12 359	174 882	206 054	41 437	27 658	24 614	125 224	83 509	101 104	-6 591	28 809	-42 345	1 548 753
	I	18 869	10 177	122 232	7 082	14 407	3 015	43 312	50 321	9 489	6 584	5 882	30 851	20 185	24 797	-1 756	8 142	0	381 143
	II	19 309	9 984	123 600	7 791	15 068	3 024	41 718	50 648	10 720	6 564	5 450	31 034	21 275	24 236	-1 366	1 729	4 206	388 284
	III	19 355	8 951	118 758	7 778	14 935	3 084	43 750	52 707	11 053	6 747	6 936	31 852	21 410	25 966	-1 509	11 250	-17 395	390 838
	IV	19 251	6 737	118 319	7 205	15 335	3 236	46 102	52 377	10 176	7 764	6 344	31 487	20 639	26 104	-1 960	7 688	-29 156	388 489
2020	Total	80 992	33 573	450 401	26 569	61 414	12 717	130 200	214 640	25 425	26 037	23 456	118 931	79 567	100 373	-6 308	27 242	-39 956	1 460 583
	I	20 079	8 564	120 243	6 532	15 726	3 210	43 770	47 705	8 927	7 168	5 544	30 175	20 464	24 776	-1 596	11 525	-42	374 519
	II	19 828	7 345	113 514	6 534	14 928	3 183	30 317	52 613	3 629	6 540	5 470	29 215	18 030	23 979	-1 395	1 039	-30 192	358 363
	III	20 319	7 976	112 345	5 924	15 564	3 170	28 060	54 393	3 617	6 507	5 764	29 821	20 122	26 074	-1 366	7 607	-3 269	361 205
	IV	20 766	9 688	104 300	7 580	15 195	3 155	28 053	59 928	9 251	5 822	6 677	29 720	20 951	25 544	-1 951	7 071	-6 453	366 496
2021	Total	85 167	48 959	398 797	29 342	61 991	12 941	121 291	243 959	32 866	26 154	19 048	122 114	81 962	95 657	-4 961	33 212	-118 336	1 476 739
	I	21 071	11 642	97 780	8 443	15 051	3 199	30 516	60 459	7 879	6 728	4 942	30 772	20 767	24 719	-1 465	18 308	-5 581	370 097
	II	21 222	12 194	99 787	5 991	15 402	3 252	29 754	58 806	5 758	7 009	6 156	30 663	18 989	24 717	-1 534	1 514	-91 216	365 628
	III	21 481	11 447	99 874	5 812	15 671	3 248	30 450	63 381	6 440	6 608	4 140	30 364	20 830	22 742	-811	7 315	-11 842	367 239
	IV	21 392	13 676	101 357	9 096	15 867	3 242	30 571	61 313	12 790	5 808	3 811	30 315	21 375	23 480	-1 152	6 075	-9 696	373 775,058
2022	Total	88 443	49 741	400 864	29 492	63 427	13 508	126 847	245 204	42 161	25 233	17 492	130 477	84 032	100 060	-5 021	31 063	-42 285	1 525 670
	I	21 658	12 167	100 033	5 627	15 531	3 284	31 785	61 149	10 319	6 847	4 234	32 566	21 187	25 810	-1 222	17 038	-9 117	378 246
	II	22 083	11 340	101 951	8 403	15 797	3 319	30 843	57 084	7 448	6 202	3 737	31 775	19 829	25 422	-913	926	-10 201	380 100
	III	22 491	12 372	102 591	6 297	15 760	3 380	31 417	63 147	8 732	6 071	5 172	32 846	21 365	24 048	-1 521	6 762	-10 652	383 326
	IV	22 211	13 862	96 289	9 165	16 338	3 525	32 801	63 824	15 662	6 113	4 349	33 289	21 650	24 780	-1 365	6 337	-12 316	383 997
2023	Total																		
	I	21 975	11 724	92 036	6 914	15 927	3 545	31 931	62 705	12 600	6 412	4 040	33 334	21 691	26 057	-1 156	19 651	-12 694	379 915
	II	22 450	12 425	99 044	6 565	15 865	3 511	31 794	61 937	10 189	6 322	4 978	33 007	21 293	24 885	-1 295	1 037	-7 678	380 699
	III																		
	IV																		

Fonte: Departamento de Contas Nacionais e Coordenação Estatística

Quadro 3 - Variação % Trimestre por Trimestre (Ajustado sazonalmente)

	1	2	3	4	5	6	7	8	9	10	11	12	13	14	SIFIM	IMP	SUBS.	PIB	
	Agro-Pecuária e Silvicultura	Pesca	Extracção e Refino de Petróleo	Extracção de Diamantes, Minerais Metálicos e de Outros Minerais não Metálicos	Produtos da Indústria Transformadora	Electricidade e Água	Construção	Comércio	Transportes e Armazenagem	Correios e Telecomunicações	Intermediação Financeira e de Seguros	Administração Pública, Defesa e Segurança Social Obrigatória	Serviços Imobiliários e Aluguer	Outros Serviços	Serviços de Intermediação Financeira Indirectamente Medidos	Imposto sobre os produtos	Subsídios (-)	PRODUCTO INTERNO BRUTO	
2014	I																		
	II	-0,94	9,74	4,57	12,91	11,45	-5,06	-2,58	18,92	1,55	-5,54	17,78	1,20	-1,21	37,39	12,05	8,83	-27,54	12,46
	III	4,18	-16,36	8,14	9,13	10,64	4,73	0,05	19,49	-13,17	4,61	15,26	-6,78	-0,76	-13,22	-8,64	9,35	-0,84	-0,03
	IV	1,16	6,97	1,19	-9,93	9,30	3,95	-3,30	6,42	17,91	1,47	13,00	14,07	-0,18	-7,41	34,76	16,11	-25,61	12,98
2015	I	2,32	23,98	1,77	-6,17	1,03	3,77	-11,87	-15,22	1,67	-4,55	2,65	-5,16	0,40	-10,96	13,75	-14,61	14,64	-11,09
	II	1,49	-8,45	3,48	13,58	-0,67	2,54	24,85	-2,82	1,63	-1,06	-2,50	3,77	0,56	-0,44	-7,34	-19,36	-3,97	3,39
	III	1,23	-0,30	1,48	4,19	-2,46	0,96	2,41	2,25	-0,52	2,59	9,74	-18,23	0,57	8,45	-1,26	0,59	-43,69	-1,77
	IV	3,84	1,99	-1,40	6,08	-7,15	0,56	-17,76	-18,43	-2,24	5,23	-32,61	12,52	0,61	-18,18	1,47	14,67	474,72	-2,95
2016	I	-1,27	-10,05	0,19	-14,91	16,54	3,87	12,40	17,41	4,29	-1,25	71,25	-7,80	0,72	12,87	40,04	-16,79	-90,37	1,46
	II	-0,48	7,68	-2,33	4,82	3,16	2,64	1,06	-3,03	1,29	1,66	-15,24	-8,51	0,98	-0,19	-12,27	-7,49	427,11	-1,23
	III	-0,54	20,42	0,04	8,44	-0,21	1,78	-2,93	-9,27	5,25	-0,26	-38,11	-3,87	0,92	-0,89	-16,00	-2,08	10,78	-4,33
	IV	-0,53	12,70	-6,92	-3,32	1,63	1,03	-0,11	2,45	-10,72	-24,55	39,23	-3,33	0,64	6,25	4,49	21,10	22,78	5,52
2017	I	1,73	-27,82	-0,52	-7,66	1,57	-5,80	5,38	12,90	5,27	16,56	-6,04	3,12	0,87	0,79	9,38	-14,71	-82,58	-1,39
	II	0,65	15,14	0,83	14,30	-0,20	-4,76	-4,33	0,75	4,46	6,01	19,18	4,60	1,18	3,97	-24,85	-72,37	334,82	0,33
	III	0,05	6,98	3,38	-23,10	-1,45	13,96	2,67	-7,88	9,73	0,18	-3,85	-0,66	0,48	-4,09	-20,41	323,99	38,55	-0,33
	IV	-0,14	-5,64	-4,81	32,71	-5,83	-3,63	1,88	-15,41	-19,31	-2,27	-40,29	2,15	-0,75	-4,99	-5,04	-39,30	-35,38	-1,37

Continua da página seguinte

		1	2	3	4	5	6	7	8	9	10	11	12	13	14	SIFIM	IMP	SUBS.	PIB
		Agro-Pecuária e Silvicultura	Pesca	Extração e Refino de Petróleo	Extração de Diamantes, Minerais Metálicos e de Outros Minerais não Metálicos	Produtos da Indústria Transformadora	Electricidade e Água	Construção	Comércio	Transportes e Armazenagem	Correios e Telecomunicações	Intermediação Financeira e Seguros	Administração Pública, Defesa e Segurança Social Obrigatória	Serviços Imobiliários e Aluguer	Outros Serviços	Serviços de Intermediação Financeira Indirectamente Medidos	Imposto sobre os produtos	Subsídios (-)	PRODUCTO INTERNO BRUTO
2018	I	-1,7	-18,4	-6,1	-17,1	7,6	1,2	-6,4	14,8	11,5	1,8	67,5	0,2	-0,8	4,7	42,9	21,8	-100,0	-2,0
	II	0,1	26,7	-1,8	16,1	-1,7	1,2	2,3	4,7	7,4	-6,7	11,3	-1,0	1,9	-0,3	-22,1	-75,8	1200193	0,8
	III	1,4	1,9	0,9	-32,1	2,1	-2,9	4,3	0,9	1,6	1,4	1,2	2,1	0,5	-1,0	-4,9	451,3	-55,2	1,9
	IV	2,2	-18,5	-2,8	58,4	-4,9	0,1	5,5	-1,2	-25,0	12,7	-1,1	0,8	-1,7	5,1	10,2	-25,3	1,8	1,2
2019	I	1,6	6,0	-3,3	-16,6	-5,4	3,1	-2,9	-1,3	19,3	-14,5	-13,4	-0,4	-0,3	-1,6	-9,6	0,3	-100,0	-4,1
	II	2,3	-1,9	1,1	10,0	4,6	0,3	-3,7	0,6	13,0	-0,3	-7,3	0,6	5,4	-2,3	-22,2	-78,8	-1446397	1,9
	III	0,2	-10,3	-3,9	-0,2	-0,9	2,0	4,9	4,1	3,1	2,8	27,3	2,6	0,6	7,1	10,5	550,6	-513,6	0,7
	IV	-0,5	-24,7	-0,4	-7,4	2,7	4,9	5,4	-0,6	-7,9	15,1	-8,5	-1,1	-3,6	0,5	29,8	-31,7	67,6	-0,6
2020	I	4,3	27,1	1,6	-9,3	2,6	-0,8	-5,1	-8,9	-12,3	-7,7	-12,6	-4,2	-0,9	-5,1	-18,6	49,9	-99,9	-3,6
	II	-1,2	-14,2	-5,6	0,0	-5,1	-0,9	-30,7	10,3	-59,3	-8,8	-1,3	-3,2	-11,9	-3,2	-12,6	-91,0	72300,4	-4,3
	III	2,5	8,6	-1,0	-9,3	4,3	-0,4	-7,4	3,4	-0,3	-0,5	5,4	2,1	11,6	8,7	-2,1	631,9	-89,2	0,8
	IV	2,2	21,5	-7,2	28,0	-2,4	-0,5	0,0	10,2	155,8	-10,5	15,8	-0,3	4,1	-2,0	42,8	-7,0	97,4	1,5
2021	I	1,5	20,2	-6,3	11,4	-0,9	1,4	8,8	0,9	-14,8	15,6	-26,0	3,5	-0,9	-3,2	-24,9	158,9	-13,5	1,0
	II	0,7	4,7	2,1	-29,0	2,3	1,6	-2,5	-2,7	-26,9	4,2	24,6	-0,4	-8,6	0,0	4,7	-91,7	1534,3	-1,2
	III	1,2	-6,1	0,1	-3,0	1,7	-0,1	2,3	7,8	11,8	-5,7	-32,7	-1,0	9,7	-8,0	-47,1	383,2	-87,0	0,4
	IV	-0,4	19,5	1,5	56,5	1,3	-0,2	0,4	-3,3	98,6	-12,1	-8,0	-0,2	2,6	3,2	42,0	-17,0	-18,1	1,8
2022	I	1,2	-11,0	-1,3	-38,1	-2,1	1,3	4,0	-0,3	-19,3	17,9	11,1	7,4	-0,9	9,9	6,1	180,5	-6,0	1,2
	II	2,0	-6,8	1,9	49,3	1,7	1,1	-3,0	-6,6	-27,8	-9,4	-11,8	-2,4	-6,4	-1,5	-25,3	-94,6	11,9	0,5
	III	1,9	9,1	0,6	-25,1	-0,2	1,8	1,9	10,6	17,2	-2,1	38,4	3,4	7,7	-5,4	66,6	630,0	4,4	0,8
	IV	-1,2	12,0	-6,1	45,5	3,7	4,3	4,4	1,1	79,4	0,7	-15,9	1,3	1,3	3,0	-10,3	-6,3	15,6	0,2
2023	I	-1,1	-15,4	-4,4	-24,6	-2,5	0,6	-2,7	-1,8	-19,5	4,9	-7,1	0,1	0,2	5,2	-15,3	210,1	3,1	-1,1
	II	2,2	6,0	7,6	-5,0	-0,4	-0,9	-0,4	-1,2	-19,1	-1,4	23,2	-1,0	-1,8	-4,5	12,0	-94,7	-39,5	0,2
	III																		
	IV																		

Fonte: Departamento de Contas Nacionais e Coordenação Estatística

Quadro 4 - Contribuição em pontos percentuais das actividades económicas na taxa de Crescimento do PIB Trimestral Ajustado Sazonalmente

		1	2	3	4	5	6	7	8	9	10	11	12	13	14	SIFIM	IMP	SUBS.	PIB
		Agro-Pecuária e Silvicultura	Pesca	Extracção e Refino de Petróleo	Extracção de Diamantes, Minerais Metálicos e de Outros Minerais não Metálicos	Produtos da Indústria Transformadora	Electricidade e Água	Construção	Comércio	Transportes e Armazenagem	Correios e Telecomunicações	Intermediação Financeira e de Seguros	Administração Pública, Defesa e Segurança Social Obrigatória	Serviços Imobiliários e Aluguer	Outros Serviços	Serviços de Intermediação Financeira Indirectamente Medidos	Imposto sobre os produtos	Subsídios (-)	PRODUCTO INTERNO BRUTO
2014	I																		
	II	-0,06	0,37	2,50	0,34	0,51	-0,0525	-0,46	3,51	0,06	-0,18	0,30	0,18	-0,10	3,75	-0,09	0,41	1,45	12,5
	III	0,00	0,00	-0,02	0,00	0,00	-0,0002	0,00	-0,02	0,00	0,00	0,00	0,00	0,00	0,01	0,00	0,00	0,00	0,0
	IV	0,17	0,52	1,57	-0,69	1,10	0,0866	-1,21	3,60	1,23	0,10	0,64	4,36	-0,03	-1,89	-0,55	1,91	2,06	13,0
2015	I	0,24	1,29	1,59	-0,26	0,09	0,0580	-2,86	-6,14	0,09	-0,21	0,10	-1,23	0,05	-1,74	-0,20	-1,36	-0,59	-11,1
	II	0,07	-0,27	1,51	0,25	-0,03	0,0192	2,49	-0,45	0,04	-0,02	-0,05	0,40	0,03	-0,03	0,06	-0,72	0,09	3,4
	III	-0,10	0,01	-1,07	-0,14	0,16	-0,0120	-0,49	-0,57	0,02	-0,09	-0,28	3,28	-0,05	-0,91	-0,01	-0,03	-1,49	-1,8
	IV	0,05	0,01	-0,16	0,03	-0,07	0,0011	-0,57	-0,75	-0,02	0,03	-0,16	0,29	0,01	-0,33	0,00	0,11	-1,42	-2,9
2016	I	-0,01	-0,04	0,01	-0,05	0,09	0,0045	0,19	0,34	0,02	0,00	0,14	-0,12	0,01	0,11	-0,04	-0,09	0,91	1,5
	II	-0,01	0,05	-0,26	0,02	0,03	0,0054	0,03	-0,12	0,01	0,01	-0,09	-0,20	0,01	0,00	0,03	-0,05	-0,70	-1,2
	III	-0,05	1,14	0,03	0,35	-0,02	0,0294	-0,69	-2,72	0,28	-0,01	-1,42	-0,66	0,10	-0,12	0,28	-0,11	-0,73	-4,3
	IV	0,05	-0,83	5,82	0,14	-0,14	-0,0168	0,02	-0,63	0,59	1,06	-0,88	0,53	-0,07	-0,79	0,06	-1,06	1,67	5,5
2017	I	-0,02	0,29	0,06	0,05	-0,02	0,0136	-0,17	-0,49	-0,04	-0,08	0,03	-0,07	-0,01	-0,02	0,02	0,13	-1,06	-1,4
	II	-0,004	-0,05	-0,04	-0,04	0,001	0,0049	0,07	-0,01	-0,02	-0,02	-0,04	-0,05	-0,01	-0,04	-0,03	0,25	0,35	0,3
	III	-0,001	-0,06	-0,36	0,14	0,02	-0,0279	-0,08	0,32	-0,07	-0,001	0,02	0,01	-0,01	0,08	-0,03	-0,63	0,35	-0,3
	IV	-0,002	-0,05	-0,56	0,16	-0,07	-0,0087	0,06	-0,61	-0,16	-0,01	-0,19	0,05	-0,01	-0,10	0,01	-0,34	0,47	-1,4

Continua da página seguinte

		1	2	3	4	5	6	7	8	9	10	11	12	13	14	SIFIM	IMP	SUBS.	PIB
		Agro-Pecuária e Silvicultura	Pesca	Extração e Refino de Petróleo	Extração de Diamantes, Minerais Metálicos e de Outros Minerais não Metálicos	Produtos da Indústria Transformadora	Electricidade e Água	Construção	Comércio	Transportes e Armazenagem	Correios e Telecomunicações	Intermediação Financeira e de Seguros	Administração Pública, Defesa e Segurança Social Obrigatória	Serviços Imobiliários e Aluguer	Outros Serviços	Serviços de Intermediação Financeira Indirectamente Medidos	Imposto sobre os produtos	Subsídios (-)	PRODUCTO INTERNO BRUTO
2018	I	0,07	0,47	1,96	0,32	-0,26	-0,01	0,62	-1,44	-0,23	-0,03	-0,57	-0,01	0,04	-0,25	0,16	-0,34	-2,54	-2,0
	II	-0,001	-0,09	0,08	-0,04	0,01	-0,001	-0,03	-0,08	-0,03	0,02	-0,02	0,01	-0,01	0,002	-0,02	0,22	0,79	0,8
	III	0,02	0,02	0,09	-0,20	0,03	-0,01	0,14	0,04	0,01	0,01	0,01	0,05	0,01	-0,02	0,01	0,71	0,99	1,9
	IV	-0,09	0,50	0,82	-0,72	0,18	0,00	-0,53	0,14	0,61	-0,20	0,02	-0,06	0,08	-0,28	0,04	0,63	0,04	1,2
2019	I	-0,64	-1,21	8,81	2,96	1,74	-0,19	2,73	1,35	-3,24	2,35	1,92	0,27	0,12	0,86	-0,39	-0,06	-21,49	-4,1
	II	0,59	-0,26	1,83	0,95	0,88	0,01	-2,13	0,44	1,65	-0,03	-0,58	0,24	1,46	-0,75	0,52	-8,58	5,63	1,9
	III	-0,003	0,07	0,34	0,001	0,01	-0,004	-0,14	-0,14	-0,02	-0,01	-0,10	-0,06	-0,01	-0,12	0,01	-0,67	1,52	0,7
	IV	-0,003	-0,07	-0,01	-0,02	0,01	0,01	0,08	-0,01	-0,03	0,03	-0,02	-0,01	-0,03	0,00	-0,02	-0,12	-0,39	-0,6
2020	I	-0,12	-0,26	-0,28	0,10	-0,06	0,004	0,33	0,67	0,18	0,09	0,11	0,19	0,03	0,19	-0,05	-0,55	-4,17	-3,6
	II	-0,02	-0,08	-0,43	0,0001	-0,05	-0,002	-0,85	0,31	-0,34	-0,04	-0,005	-0,06	-0,15	-0,05	0,01	-0,66	-1,91	-4,3
	III	0,01	0,01	-0,02	-0,01	0,01	-0,0003	-0,05	0,04	-0,0003	-0,0007	0,01	0,01	0,04	0,04	0,00	0,14	0,56	0,8
	IV	0,25	0,94	-4,41	0,91	-0,20	-0,008	0,00	3,03	3,09	-0,38	0,50	-0,06	0,45	-0,29	-0,32	-0,29	-1,75	1,5
2021	I	0,03	0,19	-0,64	0,09	-0,01	0,004	0,24	0,05	-0,14	0,09	-0,17	0,10	-0,02	-0,08	0,05	1,11	0,09	1,0
	II	0,002	0,01	0,02	-0,03	0,004	0,001	-0,01	-0,02	-0,02	0,00	0,01	0,00	-0,02	0,00	0,00	-0,19	-0,97	-1,2
	III	0,001	-0,004	0,00	0,00	0,001	-0,00002	0,003	0,02	0,00	0,00	-0,01	0,00	0,01	-0,01	0,00	0,03	0,39	0,4
	IV	-0,01	0,33	0,22	0,48	0,03	-0,001	0,02	-0,30	0,93	-0,12	-0,05	-0,01	0,08	0,11	-0,05	-0,18	0,31	1,8
2022	I	0,03	-0,19	-0,17	-0,43	-0,04	0,005	0,15	-0,02	-0,31	0,13	0,05	0,28	-0,02	0,29	-0,01	1,37	0,07	1,2
	II	0,11	-0,07	0,51	0,73	0,07	0,01	-0,09	-0,03	-0,12	-0,09	-0,13	-0,05	-0,08	-0,10	0,08	-0,11	-0,15	0,5
	III	0,02	0,06	0,04	-0,12	-0,002	0,003	0,03	0,34	0,07	-0,01	0,08	0,06	0,09	-0,08	-0,03	0,33	-0,03	0,8
	IV	-0,01	0,04	-0,18	0,08	0,02	0,004	0,04	0,02	0,19	0,00	-0,02	0,01	0,01	0,02	0,004	-0,01	-0,05	0,2
2023	I	-0,06	-0,56	-1,11	-0,59	-0,11	0,005	-0,23	-0,29	-0,80	0,08	-0,08	0,01	0,01	0,33	0,05	2,36	-0,10	-1,1
	II	0,12	0,18	1,84	-0,09	-0,02	-0,01	-0,04	-0,20	-0,63	-0,02	0,25	-0,09	-0,10	-0,31	-0,04	-1,97	1,32	0,2
	III																		
	IV																		

Fonte: Departamento de Contas Nacionais e Coordenação Estatística

Quadro 5 - Medidas de Volume Encadeadas (Não Ajustada)

	1	2	3	4	5	6	7	8	9	10	11	12	13	14	SIFIM	IMP	SUBS.	PIB	
	Agro-Pecuária e Silvicultura	Pesca	Extração e Refino de Petróleo	Extração de Diamantes, Minerais Metálicos e de Outros Minerais não Metálicos	Produtos da Indústria Transformadora	Electricidade e Água	Construção	Comércio	Transportes e Armazenagem	Correios e Telecomunicações	Intermediação Financeira e de Seguros	Administração Pública, Defesa e Segurança Social Obrigatória	Serviços Imobiliários e Aluguer	Outros Serviços	Serviços de Intermediação Financeira Indirectamente Medidos	Imposto sobre os produtos	Subsídios (-)	PRODUCTO INTERNO BRUTO	
2010	Total	49 577	21 175	560 077	26 281	42 779	6 522	99 982	142 797	23 214	12 257	22 763	115 248	60 261	88 810	-8 807	42 921	-24 923	1 302 025
	I	11 038	4 849	147 043	6 933	9 688	1 644	25 497	32 726	4 979	1 224	5 489	24 635	14 443	15 455	-2 055	8 537	-396	305 924
	II	14 386	5 028	142 815	6 306	10 181	1 522	23 501	34 486	5 363	2 282	5 804	27 049	15 044	21 347	-1 861	9 590	-1 215	326 168
	III	13 348	4 360	141 171	6 690	10 954	1 619	26 367	36 564	6 370	3 693	4 816	28 221	15 364	24 756	-2 447	12 246	-678	344 747
	IV	10 805	6 938	129 048	6 352	11 956	1 737	24 618	39 021	6 503	5 058	6 654	35 343	15 409	27 252	-2 443	12 547	-22 634	325 185
2011	Total	52 980	24 345	530 803	27 165	46 664	6 773	108 379	155 334	25 845	22 099	23 503	122 804	63 578	95 417	-9 964	41 135	-28 576	1 347 231
	I	12 009	5 347	132 737	6 353	10 611	1 807	27 229	36 147	5 470	1 945	6 596	26 413	15 061	16 798	-2 462	9 842	-398	318 810
	II	15 396	5 778	120 304	7 681	11 071	1 734	24 923	37 920	5 899	4 302	5 128	25 665	15 449	23 283	-2 352	10 663	-718	322 386
	III	14 155	5 103	135 236	5 848	11 904	1 648	28 472	39 678	7 085	7 184	5 652	29 864	16 089	26 607	-2 148	10 277	-702	356 701
	IV	11 420	8 116	142 525	7 282	13 078	1 584	27 756	41 590	7 392	8 669	6 127	40 862	16 979	28 728	-3 002	10 353	-26 758	349 335
2012	Total	56 159	26 715	575 976	26 592	51 126	7 468	134 300	166 215	28 589	23 325	23 601	126 644	76 685	95 850	-8 739	40 285	-30 780	1 462 314
	I	12 719	6 091	146 205	6 607	11 586	1 945	32 710	39 569	6 416	2 582	5 826	26 515	18 106	17 503	-2 287	9 246	-727	349 633
	II	16 332	6 425	140 418	6 455	12 142	1 924	31 028	40 980	6 863	4 785	6 106	24 898	19 006	23 160	-2 295	10 568	-661	360 178
	III	15 015	5 550	140 827	6 695	13 083	1 837	35 900	42 202	7 855	7 256	6 403	32 275	19 621	26 406	-1 900	9 563	-617	381 807
	IV	12 094	8 649	148 527	6 835	14 315	1 762	34 662	43 464	7 455	8 701	5 267	42 956	19 952	28 781	-2 257	10 907	-28 775	370 695
2013	Total	58 853	27 351	570 982	27 673	55 075	9 357	155 988	175 541	30 234	27 532	22 809	138 507	78 985	106 217	-9 206	47 660	-35 334	1 534 765
	I	13 490	6 369	142 979	6 539	12 651	2 338	39 752	40 898	7 731	2 824	5 125	31 220	19 998	18 404	-1 998	11 613	-552	378 382
	II	17 234	6 615	144 657	6 722	13 176	2 519	36 636	42 439	8 122	5 593	6 010	28 851	19 915	25 264	-2 241	11 551	-1 759	387 353
	III	15 681	5 647	145 286	7 182	14 057	2 114	41 133	44 625	7 947	8 761	5 854	33 525	19 705	29 484	-2 041	11 218	-25 078	362 719
	IV	12 448	8 720	138 060	7 231	15 191	2 386	38 467	47 579	6 434	10 354	5 820	44 910	19 367	33 064	-2 927	13 279	-7 945	406 311
2014	Total	65 272	35 737	556 686	27 859	49 613	9 694	162 383	219 263	33 963	29 950	20 256	146 640	76 205	111 905	-7 719	51 234	-36 803	1 608 781
	I	14 872	8 794	128 837	6 231	10 800	2 628	40 365	51 102	8 731	3 248	5 005	33 958	19 545	19 757	-1 706	10 994	-12 359	355 837
	II	19 323	8 196	134 723	7 035	10 982	2 232	28 960	53 184	9 280	6 017	5 196	30 759	19 138	40 321	-1 912	11 965	-8 956	392 319
	III	17 603	7 446	145 695	7 678	12 324	2 240	46 316	56 618	8 780	9 876	3 577	35 436	18 846	26 000	-1 747	13 084	-8 881	416 368
	IV	13 474	11 301	147 431	6 915	15 508	2 594	46 743	58 359	7 172	10 808	6 477	46 486	18 676	25 825	-2 354	15 191	-6 607	444 257

Continua da página seguinte

	1	2	3	4	5	6	7	8	9	10	11	12	13	14	SIFIM	IMP	SUBS.	PIB	
	Agro-Pecuária e Silvicultura	Pesca	Extracção e Refino de Petróleo	Extracção de Diamantes, Minerais Metálicos e de Outros Minerais não Metálicos	Produtos da Indústria Transformadora	Electricidade e Água	Construção	Comércio	Transportes e Armazenagem	Correios e Telecomunicações	Intermediação Financeira e de Seguros	Administração Pública, Defesa e Segurança Social Obrigatória	Serviços Imobiliários e Aluguer	Outros Serviços	Serviços de Intermediação Financeira Indirectamente Medidos	Imposto sobre os produtos	Subsídios (-)	PRODUCTO INTERNO BRUTO	
2015	Total	70 461	40 810	618 202	29 683	55 579	10 721	158 845	211 955	36 668	29 875	23 719	141 355	76 541	91 589	-10 094	46 023	-42 479	1 623 961
	I	15 954	10 701	150 036	6 489	14 598	2 792	33 600	66 047	9 258	3 117	7 243	34 825	19 199	19 485	-2 678	12 972	-7 574	403 655
	II	20 832	8 403	155 262	7 370	13 457	2 609	31 407	55 939	9 690	6 023	6 606	31 985	19 140	28 738	-2 481	10 461	-7 273	406 069
	III	18 658	9 221	157 556	7 679	13 316	2 515	49 572	50 231	10 489	9 700	4 943	32 719	19 102	23 060	-2 450	10 523	-4 095	422 924
	IV	15 017	12 485	155 347	8 146	14 207	2 805	44 266	39 738	7 231	11 035	4 928	41 825	19 100	20 305	-2 486	12 067	-23 537	391 313
2016	Total	71 705	43 852	601 240	29 691	62 047	11 659	162 889	200 787	38 000	28 365	24 171	118 087	78 837	93 294	-11 781	39 440	-43 684	1 582 062
	I	16 840	9 010	155 638	6 931	15 257	2 989	40 345	63 879	9 541	3 293	8 627	31 017	19 662	19 549	-3 481	10 041	-2 266	405 798
	II	21 430	8 340	152 008	7 265	14 598	2 850	29 061	53 055	9 786	6 526	6 982	24 390	19 686	28 719	-3 054	9 289	-11 943	384 375
	III	18 921	11 139	152 062	7 878	15 089	2 743	44 755	41 668	11 385	10 188	2 429	30 294	19 715	20 942	-2 565	9 096	-13 231	391 042
	IV	14 514	15 362	141 533	7 617	17 104	3 077	48 729	42 186	7 288	8 358	6 133	32 387	19 774	24 085	-2 681	11 015	-16 244	400 846
2017	Total	72 714	43 374	569 203	29 460	62 779	11 463	166 970	203 861	38 984	28 611	21 588	118 411	81 206	97 773	-8 555	29 676	-43 202	1 579 733
	I	16 832	9 733	140 790	7 034	16 049	2 962	42 319	65 901	9 538	2 945	6 062	27 636	20 348	20 933	-2 932	9 394	-2 830	401 472
	II	21 695	9 749	141 956	8 039	14 875	2 648	27 318	55 224	9 909	6 056	6 650	23 886	20 360	31 573	-2 204	2 596	-12 306	379 797
	III	19 274	11 037	146 760	6 182	15 579	2 816	45 400	44 451	12 074	9 532	4 584	31 946	20 299	22 228	-1 754	11 006	-17 049	403 398
	IV	14 914	12 855	139 697	8 204	16 276	3 037	51 934	38 285	7 463	10 079	4 293	34 943	20 198	23 041	-1 665	6 681	-11 018	395 065
2018	Total	72 520	41 743	516 483	28 550	63 138	11 817	166 961	203 303	38 926	28 606	26 702	122 061	81 483	97 607	-7 940	29 079	-42 643	1 558 938
	I	16 598	9 672	131 185	6 803	15 786	3 130	39 980	59 410	9 810	3 132	6 617	29 937	20 481	20 958	-2 379	8 137	-1,865	391 223
	II	21 423	10 397	128 863	7 898	14 376	3 001	26 900	50 238	10 203	5 636	6 996	23 324	20 376	29 959	-1 855	1 970	-22 385	363 065
	III	19 235	10 613	130 013	5 359	16 109	2 665	45 473	45 757	11 570	9 019	5 499	33 790	20 308	21 696	-1 763	10 857	-10 039	396 727
	IV	15 264	11 061	126 422	8 490	16 867	3 021	54 609	47 898	7 343	10 819	7 590	35 010	20 319	24 994	-1 943	8 115	-10 216	407 923
2019	Total	76 777	35 570	482 908	29 856	59 944	12 349	174 463	207 120	41 649	28 116	24 746	125 007	83 519	100 743	-6 591	28 809	-42 345	1 547 990
	I	17 550	11 220	122 232	7 082	13 925	3 181	44 271	60 642	9 771	2 889	6 224	30 970	20 776	21 656	-1 756	8 142	-0,291	393 523
	II	22 852	9 000	123 600	7 791	13 657	3 029	27 719	47 640	9 932	5 498	5 581	23 532	20 856	29 875	-1 366	1 729	4 206	363 372
	III	20 459	7 159	118 758	7 778	15 203	2 814	46 563	47 737	11 578	8 986	5 633	35 593	20 907	23 359	-1 509	11 250	-17 395	390 284
	IV	15 917	8 191	118 319	7 205	17 159	3 325	55 911	51 102	10 366	10 742	7 309	34 911	20 981	25 853	-1 960	7 688	-29 156	400 812

Continua da página seguinte

		1	2	3	4	5	6	7	8	9	10	11	12	13	14	SIFIM	IMP	SUBS.	PIB
		Agro-Pecuária e Silvicultura	Pesca	Extracção e Refino de Petróleo	Extracção de Diamantes, Minerais Metálicos e de Outros Minerais não Metálicos	Produtos da Indústria Transformadora	Electricidade e Água	Construção	Comércio	Transportes e Armazenagem	Correios e Telecomunicações	Intermediação Financeira e de Seguros	Administração Pública, Defesa e Segurança Social Obrigatória	Serviços Imobiliários e Aluguer	Outros Serviços	Serviços de Intermediação Financeira Indirectamente Medidos	Imposto sobre os produtos	Subsídios (-)	PRODUCTO INTERNO BRUTO
2020	Total	80 983	33 408	450 401	26 569	61 583	12 710	129 496	214 319	25 523	25 366	23 511	118 675	79 601	99 924	-6 308	27 242	-39 956	1 460 711
	I	18 747	10 130	120 243	6 532	15 002	3 382	45 442	56 878	9 587	3 182	5 748	30 875	21 390	21 831	-1 596	11 525	-42	392 000
	II	23 392	6 434	113 514	6 534	13 417	3 200	16 339	47 303	2 084	5 524	5 530	21 826	17 188	29 548	-1 395	1 039	-30 192	328 726
	III	21 445	5 514	112 345	5 924	15 976	2 896	30 585	50 410	3 713	8 724	4 520	33 689	19 390	23 341	-1 366	7 607	-3 269	358 102
	IV	17 399	11 330	104 300	7 580	17 188	3 231	37 130	59 728	10 139	7 936	7 713	32 286	21 633	25 204	-1 951	7 071	-6 453	381 883
2021	Total	85 156	48 916	398 800	29 342	62 087	12 937	120 835	244 293	32 896	25 709	19 081	121 751	81 987	95 803	-4 961	33 212	-118 336	1 478 228
	I	19 736	13 613	97 780	8 443	14 096	3 374	33 301	72 128	9 098	3 014	5 103	32 077	22 004	21 959	-1 465	18 308	-5 581	391 165
	II	24 800	11 260	99 779	5 991	13 886	3 277	15 520	50 611	3 356	5 974	6 185	22 789	17 698	30 481	-1 534	1 514	-91 216	334 711
	III	22 623	8 437	99 884	5 812	16 136	2 977	32 900	60 174	6 305	8 922	2 878	34 370	19 979	20 268	-811	7 315	-11 842	361 634
	IV	17 997	15 606	101 357	9 096	17 969	3 309	39 114	61 381	14 137	7 799	4 915	32 514	22 306	23 094	-1 152	6 075	-9 696	390 717
2022	Total	88 385	50 969	400 864	29 492	63 619	13 541	127 508	246 786	43 695	24 489	17 689	130 842	84 444	99 602	-5 021	31 066	-42 292	1 523 249
	I	20 329	14 346	100 033	5 627	14 456	3 459	35 240	73 275	11 950	3 088	4 357	34 381	22 635	23 009	-1 222	17 038	-9 117	399 930
	II	25 664	10 336	101 951	8 403	14 263	3 351	16 489	47 900	4 484	5 338	3 782	23 573	18 224	31 325	-913	926	-10 201	346 825
	III	23 692	9 476	102 591	6 297	16 273	3 124	33 903	61 246	7 929	8 203	4 155	37 440	20 586	20 978	-1 521	6 762	-10 652	375 793
	IV	18 701	16 810	96 289	9 165	18 627	3 608	41 875	64 365	19 332	7 860	5 395	35 449	23 000	24 289	-1 365	6 341	-12 323	400 701
2023	Total	46 593	24 328	191 079	13 479	28 917	7 245	52 304	124 418	19 785	8 742	9 256	59 124	42 049	54 992	-2 451	20 688	-20 372	748 030
	I	20 509	13 413	92 036	6 914	14 646	3 729	35 580	75 124	15 185	3 139	3 962	35 028	23 284	23 999	-1 156	19 651	-12 694	401 155
	II	26 084	10 915	99 044	6 565	14 271	3 516	16 723	49 293	4 600	5 603	5 294	24 096	18 765	30 993	-1 295	1 037	-7 678	346 876
	III	0	0	0	0	0	0	0	0	0	0	0	0	0	0	0	0	0	0
	IV	0	0	0	0	0	0	0	0	0	0	0	0	0	0	0	0	0	0

Fonte: Departamento de Contas Nacionais e Coordenação Estatística

Quadro 6 – Variação Homóloga

		1	2	3	4	5	6	7	8	9	10	11	12	13	14	SIFIM	IMP	SUBS.	PIB
		Agro-Pecuária e Silvicultura	Pesca	Extração e Refino de Petróleo	Extração de Diamantes, Minerais Metálicos e de Outros Minerais não Metálicos	Produtos da Indústria Transformadora	Electricidade e Água	Construção	Comércio	Transportes e Armazenagem	Correios e Telecomunicações	Intermediação Financeira e de Seguros	Administração Pública, Defesa e Segurança Social Obrigatória	Serviços Imobiliários e A-luguer	Outros Serviços	Serviços de Intermediação Financeira Indirectamente Medidos	Imposto sobre os produtos	Subsídios (-)	PRODUCTO INTERNO BRUTO
2010	Total	11,8	1,2	-2,4	-7,2	9,6	9,8	12,6	8,5	9,6	6,6	2,3	2,8	6,0	10,0	-7,1	-0,4	11,3	4,7
	I	10,5	1,1	1,4	25,8	8,4	25,5	12,3	6,9	6,7	1,1	-15,6	5,7	15,6	5,5	-9,6	-29,7	-78,7	3,0
	II	12,4	-0,7	1,8	-23,8	9,5	-2,2	13,8	7,7	9,3	-4,3	3,5	10,4	5,8	9,4	-22,8	1,2	-30,2	7,7
	III	12,5	0,2	-2,4	-11,5	10,3	6,1	13,3	8,9	10,8	0,4	-11,8	13,2	2,9	11,2	17,5	10,0	-58,0	7,5
	IV	11,3	3,4	-10,3	-8,7	9,8	12,4	10,8	10,3	10,9	19,8	42,5	-10,1	1,4	12,2	-9,7	21,1	31,8	0,8
2011	Total	6,9	15,0	-5,2	3,4	9,1	3,9	8,4	8,8	11,3	80,3	3,3	6,6	5,5	7,4	13,1	-4,2	14,7	3,5
	I	8,8	10,3	-9,7	-8,4	9,5	9,9	6,8	10,5	9,9	58,8	20,2	7,2	4,3	8,7	19,8	15,3	0,5	4,2
	II	7,0	14,9	-15,8	21,8	8,7	13,9	6,1	10,0	10,0	88,5	-11,6	-5,1	2,7	9,1	26,4	11,2	-40,9	-1,2
	III	6,0	17,0	-4,2	-12,6	8,7	1,8	8,0	8,5	11,2	94,5	17,3	5,8	4,7	7,5	-12,2	-16,1	3,5	3,5
	IV	5,7	17,0	10,4	14,6	9,4	-8,8	12,7	6,6	13,7	71,4	-7,9	15,6	10,2	5,4	22,9	-17,5	18,2	7,4
2012	Total	6,0	9,7	8,5	-2,1	9,6	10,3	23,9	7,0	10,6	5,5	0,4	3,1	20,6	0,5	-12,3	-2,1	7,7	8,5
	I	5,9	13,9	10,1	4,0	9,2	7,6	20,1	9,5	17,3	32,8	-11,7	0,4	20,2	4,2	-7,1	-6,1	82,6	9,7
	II	6,1	11,2	16,7	-16,0	9,7	10,9	24,5	8,1	16,3	11,2	19,1	-3,0	23,0	-0,5	-2,5	-0,9	-7,9	11,7
	III	6,1	8,8	4,1	14,5	9,9	11,5	26,1	6,4	10,9	1,0	13,3	8,1	21,9	-0,8	-11,5	-6,9	-12,0	7,0
	IV	5,9	6,6	4,2	-6,1	9,5	11,2	24,9	4,5	0,9	0,4	-14,1	5,1	17,5	0,2	-24,8	5,4	7,5	6,1
2013	Total	4,8	2,4	-0,9	4,1	7,7	25,3	16,1	5,6	5,8	18,0	-3,4	9,4	3,0	10,8	5,3	18,3	14,8	5,0
	I	6,1	4,6	-2,2	-1,0	9,2	20,2	21,5	3,4	20,5	9,4	-12,0	17,7	10,4	5,1	-12,7	25,6	-24,0	8,2
	II	5,5	3,0	3,0	4,1	8,5	30,9	18,1	3,6	18,3	16,9	-1,6	15,9	4,8	9,1	-2,3	9,3	166,0	7,5
	III	4,4	1,7	3,2	7,3	7,4	15,1	14,6	5,7	1,2	20,7	-8,6	3,9	0,4	11,7	7,4	17,3	3963,9	-5,0
	IV	2,9	0,8	-7,0	5,8	6,1	35,4	11,0	9,5	-13,7	19,0	10,5	4,5	-2,9	14,9	29,7	21,7	-72,4	9,6
2014	Total	10,9	30,7	-2,5	0,7	-9,9	3,6	4,1	24,9	12,3	8,8	-11,2	5,9	-3,5	5,4	-16,2	7,5	4,2	4,8
	I	10,2	38,1	-9,9	-4,7	-14,6	12,4	1,5	25,0	12,9	15,0	-2,3	8,8	-2,3	7,4	-14,6	-5,3	2138,7	-6,0
	II	12,1	23,9	-6,9	4,7	-16,7	-11,4	-21,0	25,3	14,3	7,6	-13,5	6,6	-3,9	59,6	-14,7	3,6	409,3	1,3
	III	12,3	31,8	0,3	6,9	-12,3	5,9	12,6	26,9	10,5	12,7	-38,9	5,7	-4,4	-11,8	-14,4	16,6	-64,6	14,8
	IV	8,2	29,6	6,8	-4,4	2,1	8,7	21,5	22,7	11,5	4,4	11,3	3,5	-3,6	-21,9	-19,6	14,4	-16,8	9,3

Continua da página seguinte

		1	2	3	4	5	6	7	8	9	10	11	12	13	14	SIFIM	IMP	SUBS.	PIB
		Agro-Pecuária e Silvicultura	Pesca	Extracção e Refino de Petróleo	Extracção de Diamantes, Minerais Metálicos e de Outros Minerais não Metálicos	Produtos da Indústria Transformadora	Electricidade e Água	Construção	Comércio	Transportes e Armazenagem	Correios e Telecomunicações	Intermediação Financeira e de Seguros	Administração Pública, Defesa e Segurança Social Obrigatória	Serviços Imobiliários e Aluguer	Outros Serviços	Serviços de Intermediação Financeira Indirectamente Medidos	Imposto sobre os produtos	Subsídios (-)	PRODUCTO INTERNO BRUTO
2015	Total	8,0	14,2	11,1	6,5	12,0	10,6	-2,2	-3,3	8,0	-0,2	17,1	-3,6	0,4	-18,2	30,8	-10,2	15,4	0,9
	I	7,3	21,7	16,5	4,1	35,2	6,3	-16,8	29,2	6,0	-4,0	44,7	2,6	-1,8	-1,4	56,9	18,0	-38,7	13,4
	II	7,8	2,5	15,2	4,8	22,5	16,9	8,5	5,2	4,4	0,1	27,1	4,0	0,0	-28,7	29,8	-12,6	-18,8	3,5
	III	6,0	23,8	8,1	0,0	8,1	12,3	7,0	-11,3	19,5	-1,8	38,2	-7,7	1,4	-11,3	40,2	-19,6	-53,9	1,6
	IV	11,5	10,5	5,4	17,8	-8,4	8,1	-5,3	-31,9	0,8	2,1	-23,9	-10,0	2,3	-21,4	5,6	-20,6	256,3	-11,9
2016	Total	1,8	7,5	-2,7	0,0	11,6	8,8	2,5	-5,3	3,6	-5,1	1,9	-16,5	3,0	1,9	16,7	-14,3	2,8	-2,6
	I	5,6	-15,8	3,7	6,8	4,5	7,1	20,1	-3,3	3,1	5,6	19,1	-10,9	2,4	0,3	30,0	-22,6	-70,1	0,5
	II	2,9	-0,7	-2,1	-1,4	8,5	9,2	-7,5	-5,2	1,0	8,4	5,7	-23,7	2,9	-0,1	23,1	-11,2	64,2	-5,3
	III	1,4	20,8	-3,5	2,6	13,3	9,1	-9,7	-17,0	8,5	5,0	-50,9	-7,4	3,2	-9,2	4,7	-13,6	223,1	-7,5
	IV	-3,4	23,0	-8,9	-6,5	20,4	9,7	10,1	6,2	0,8	-24,3	24,4	-22,6	3,5	18,6	7,8	-8,7	-31,0	2,4
2017	Total	1,4	-1,1	-5,3	-0,8	1,2	-1,7	2,5	1,5	2,6	0,9	-10,7	0,3	3,0	4,8	-27,4	-24,8	-1,1	-0,1
	I	-0,1	8,0	-9,5	1,5	5,2	-0,9	4,9	3,2	0,0	-10,6	-29,7	-10,9	3,5	7,1	-15,8	-6,4	24,9	-1,1
	II	1,2	16,9	-6,6	10,7	1,9	-7,1	-6,0	4,1	1,3	-7,2	-4,8	-2,1	3,4	9,9	-27,8	-72,1	3,0	-1,2
	III	1,9	-0,9	-3,5	-21,5	3,2	2,7	1,4	6,7	6,1	-6,4	88,7	5,5	3,0	6,1	-31,6	21,0	28,9	3,2
	IV	2,8	-16,3	-1,3	7,7	-4,8	-1,3	6,6	-9,2	2,4	20,6	-30,0	7,9	2,1	-4,3	-37,9	-39,3	-32,2	-1,4
2018	Total	-0,3	-3,8	-9,3	-3,1	0,6	3,1	0,0	-0,3	-0,1	0,0	23,7	3,1	0,3	-0,2	-7,2	-2,0	-1,3	-1,3
	I	-1,4	-0,6	-6,8	-3,3	-1,6	5,7	-5,5	-9,8	2,9	6,3	9,2	8,3	0,7	0,1	-18,9	-13,4	-99,9	-2,6
	II	-1,3	6,7	-9,2	-1,8	-3,3	13,3	-1,5	-9,0	3,0	-6,9	5,2	-2,4	0,1	-5,1	-15,8	-24,1	81,9	-4,4
	III	-0,2	-3,8	-11,4	-13,3	3,4	-5,3	0,2	2,9	-4,2	-5,4	20,0	5,8	0,0	-2,4	0,5	-1,3	-41,1	-1,7
	IV	2,4	-14,0	-9,5	3,5	3,6	-0,5	5,2	25,1	-1,6	7,3	76,8	0,2	0,6	8,5	16,7	21,5	-7,3	3,3
2019	Total	5,9	-14,8	-6,5	4,6	-5,1	4,5	4,5	1,9	7,0	-1,7	-7,3	2,4	2,5	3,2	-17,0	-0,9	-0,7	-0,7
	I	5,7	16,0	-6,8	4,1	-11,8	1,6	10,7	2,1	-0,4	-7,7	-5,9	3,5	1,4	3,3	-26,2	0,1	-84,4	0,6
	II	6,7	-13,4	-4,1	-1,4	-5,0	0,9	3,0	-5,2	-2,7	-2,4	-20,2	0,9	2,4	-0,3	-26,3	-12,2	-118,8	0,1
	III	6,4	-32,5	-8,7	45,1	-5,6	5,6	2,4	4,3	0,1	-0,4	2,4	5,3	2,9	7,7	-14,4	3,6	73,3	-1,6
	IV	4,3	-25,9	-6,4	-15,1	1,7	10,0	2,4	6,7	41,2	-0,7	-3,7	-0,3	3,3	3,4	0,9	-5,3	185,4	-1,7

Continua da página seguinte

		1	2	3	4	5	6	7	8	9	10	11	12	13	14	SIFIM	IMP	SUBS.	PIB
		Agro-Pecuária e Silvicultura	Pesca	Extração e Refino de Petróleo	Extração de Diamantes, Minerais Metálicos e de Outros Minerais não Metálicos	Produtos da Indústria Transformadora	Electricidade e Água	Construção	Comércio	Transportes e Armazenagem	Correios e Telecomunicações	Intermediação Financeira e de Seguros	Administração Pública, Defesa e Segurança Social Obrigatória	Serviços Imobiliários e Aluguer	Outros Serviços	Serviços de Intermediação Financeira Indirectamente Medidos	Imposto sobre os produtos	Subsídios (-)	PRODUCTO INTERNO BRUTO
2020	Total	5,5	-6,1	-6,7	-11,0	2,7	2,9	-25,8	3,5	-38,7	-9,8	-5,0	-5,1	-4,7	-0,8	-4,3	-5,4	-5,6	-5,6
	I	6,8	-9,7	-1,6	-7,8	7,7	6,3	2,6	-6,2	-1,9	10,1	-7,6	-0,3	3,0	0,8	-9,1	41,6	14240,3	-0,4
	II	2,4	-28,5	-8,2	-16,1	-1,8	5,6	-41,1	-0,7	-79,0	0,5	-0,9	-7,3	-17,6	-1,1	2,1	-39,9	-817,9	-9,5
	III	4,8	-23,0	-5,4	-23,8	5,1	2,9	-34,3	5,6	-67,9	-2,9	-19,8	-5,3	-7,3	-0,1	-9,5	-32,4	-81,2	-8,2
	IV	9,3	38,3	-11,8	5,2	0,2	-2,8	-33,6	16,9	-2,2	-26,1	5,5	-7,5	3,1	-2,5	-0,5	-8,0	-77,9	-4,7
2021	Total	5,2	46,4	-11,5	10,4	0,8	1,8	-6,7	14,0	28,9	1,4	-18,8	2,6	3,0	-4,1	-21,3	21,9	196,2	1,2
	I	5,3	34,4	-18,7	29,3	-6,0	-0,2	-26,7	26,8	-5,1	-5,3	-11,2	3,9	2,9	0,6	-8,2	58,9	13284,5	-0,2
	II	6,0	75,0	-12,1	-8,3	3,5	2,4	-5,0	7,0	61,1	8,2	11,8	4,4	3,0	3,2	9,9	45,7	202,1	1,8
	III	5,5	53,0	-11,1	-1,9	1,0	2,8	7,6	19,4	69,8	2,3	-36,3	2,0	3,0	-13,2	-40,6	-3,8	262,2	1,0
	IV	3,4	37,7	-2,8	20,0	4,5	2,4	5,3	2,8	39,4	-1,7	-36,3	0,7	3,1	-8,4	-41,0	-14,1	50,3	2,3
2022	Total	3,8	4,2	0,5	0,5	2,5	4,7	5,5	1,0	32,8	-4,7	-7,3	7,5	3,0	4,0	1,2	-6,5	-64,3	3,0
	I	3,0	5,4	2,3	-33,4	2,6	2,5	5,8	1,6	31,3	2,4	-14,6	7,2	2,9	4,8	-16,6	-6,9	63,3	2,2
	II	3,5	-8,2	2,2	40,3	2,7	2,2	6,2	-5,4	33,6	-10,6	-38,8	3,4	3,0	2,8	-40,5	-38,8	-88,8	3,6
	III	4,7	12,3	2,7	8,3	0,8	4,9	3,0	1,8	25,8	-8,1	44,3	8,9	3,0	3,5	87,5	-7,6	-10,1	3,9
	IV	3,9	7,7	-5,0	0,8	3,7	9,0	7,1	4,9	36,8	0,8	9,8	9,0	3,1	5,2	18,5	4,4	27,1	2,6
2023	Total																		
	I	0,9	-6,5	-8,0	22,9	1,3	7,8	1,0	2,5	27,1	1,7	-9,1	1,9	2,9	4,3	-5,4	15,3	39,2	0,3
	II	1,6	5,6	-2,9	-21,9	0,1	4,9	1,4	2,9	2,6	5,0	40,0	2,2	3,0	-1,1	41,8	12,0	-24,7	0,01
	III																		
	IV																		

Fonte: Departamento de Contas Nacionais e Coordenação Estatística

Quadro 7 - Contribuição % das Actividades económicas na taxa de Crescimento do PIB Trimestral

		1	2	3	4	5	6	7	8	9	10	11	12	13	14	SIFIM	IMP	SUBS.	PIB
		Agro-Pecuária e Silvicultura	Pesca	Extracção e Refino de Petróleo	Extracção de Diamantes, Minerais Metálicos e de Outros Minerais não Metálicos	Produtos da Indústria Transformadora	Electricidade e Água	Construção	Comércio	Transportes e Armazenagem	Correios e Telecomunicações	Intermediação Financeira e de Seguros	Administração Pública, Defesa e Segurança Social Obrigatória	Serviços Imobiliários e Aluguer	Outros Serviços	Serviços de Intermediação Financeira Indirectamente Medidos	Imposto sobre os produtos	Subsídios (-)	PRODUCTO INTERNO BRUTO
2014	I	0,0	0,0	0,0	0,0	0,0	0,0	0,0	0,0	0,0	0,0	0,0	0,0	0,0	0,0	0,0	0,0	0,0	0,0
	II	0,0	0,0	0,0	0,0	0,0	0,0	0,0	0,0	0,0	0,0	0,0	0,0	0,0	0,0	0,0	0,0	0,0	0,0
	III	0,0	0,0	0,0	0,0	0,0	0,0	0,0	0,0	0,0	0,0	0,0	0,0	0,0	0,0	0,0	0,0	0,0	0,0
	IV	0,0	0,0	0,0	0,0	0,0	0,0	0,0	0,0	0,0	0,0	0,0	0,0	0,0	0,0	0,0	0,0	0,0	0,0
2015	I	0,3	0,6	6,3	0,1	1,1	0,0	-2,0	4,4	0,2	0,0	0,7	0,3	-0,1	-0,1	-0,3	0,6	1,4	13,4
	II	0,2	0,0	3,3	0,1	0,4	0,1	0,4	0,4	0,1	0,0	0,2	0,2	0,0	-1,9	-0,1	-0,2	0,3	3,5
	III	0,1	0,2	1,6	0,0	0,1	0,0	0,4	-0,8	0,2	0,0	0,2	-0,4	0,0	-0,4	-0,1	-0,3	0,6	1,6
	IV	0,4	0,3	2,3	0,4	-0,4	0,1	-0,7	-5,3	0,0	0,1	-0,4	-1,3	0,1	-1,6	0,0	-0,9	-4,9	-11,9
2016	I	0,0	-0,1	0,3	0,0	0,0	0,0	0,3	-0,1	0,0	0,0	0,1	-0,2	0,0	0,0	0,0	-0,1	0,3	0,5
	II	0,2	0,0	-0,9	0,0	0,3	0,1	-0,7	-0,8	0,0	0,1	0,1	-2,1	0,2	0,0	-0,2	-0,3	-1,3	-5,3
	III	0,1	0,5	-1,4	0,0	0,4	0,1	-1,2	-2,1	0,2	0,1	-0,6	-0,6	0,2	-0,5	0,0	-0,4	-2,3	-7,5
	IV	0,5	-3,1	15,0	0,6	-3,1	-0,3	-4,8	-2,7	-0,1	2,9	-1,3	10,3	-0,7	-4,1	0,2	1,1	-7,9	2,4
2017	I	-0,001	0,1	-1,1	0,01	0,1	-0,002	0,1	0,2	-0,0002	-0,03	-0,2	-0,3	0,1	0,1	0,04	-0,05	-0,04	-1,1
	II	0,029	0,2	-1,1	0,1	0,03	-0,02	-0,2	0,2	0,01	-0,1	-0,04	-0,1	0,1	0,3	0,1	-0,7	-0,04	-1,2
	III	0,6	-0,2	-9,0	-2,9	0,8	0,1	1,1	4,7	1,2	-1,1	3,7	2,8	1,0	2,2	1,4	3,2	-6,5	3,2
	IV	0,1	-0,6	-0,5	0,1	-0,2	0,0	0,4	-1,0	0,0	0,4	-0,5	0,3	0,1	-0,3	0,3	-1,1	0,8	-1,4

Continua da página seguinte

		1	2	3	4	5	6	7	8	9	10	11	12	13	14	SIFIM	IMP	SUBS.	PIB
		Agro-Pecuária e Silvicultura	Pesca	Extração e Refino de Petróleo	Extração de Diamantes, Minerais Metálicos e de Outros Minerais não Metálicos	Produtos da Indústria Transformadora	Electricidade e Água	Construção	Comércio	Transportes e Armazenagem	Correios e Telecomunicações	Intermediação Financeira e de Seguros	Administração Pública, Defesa e Segurança Social Obrigatória	Serviços Imobiliários e Aluguer	Outros Serviços	Serviços de Intermediação Financeira Indirectamente Medidos	Imposto sobre os produtos	Subsídios (-)	PRODUCTO INTERNO BRUTO
2018	I	-0,04	-0,01	-1,82	-0,04	-0,05	0,03	-0,44	-1,23	0,05	0,04	0,11	0,44	0,03	0,005	0,1	-0,2	0,5	-2,6
	II	-0,04	0,09	-1,88	-0,02	-0,07	0,05	-0,06	-0,72	0,04	-0,06	0,05	-0,08	0,00	-0,23	0,1	-0,1	-1,4	-4,4
	III	-0,01	-0,09	-3,38	-0,17	0,11	-0,03	0,01	0,26	-0,10	-0,10	0,18	0,37	0,00	-0,11	0,0	0,0	1,4	-1,7
	IV	0,09	-0,45	-1,84	0,07	0,15	0,00	0,68	2,43	-0,03	0,19	0,83	0,02	0,03	0,49	-0,1	0,4	0,3	3,3
2019	I	-1,17	-1,91	11,04	-0,34	2,29	-0,06	-5,29	-1,52	0,05	0,30	0,48	-1,27	-0,36	-0,86	-0,8	0,0	0,0	0,6
	II	0,01	-0,01	-0,02	0,00	0,00	0,00	0,00	-0,01	0,00	0,00	-0,01	0,00	0,002	0,00	0,0	0,0	0,1	0,1
	III	0,18	-0,50	-1,62	0,35	-0,13	0,02	0,16	0,28	0,00	0,00	0,02	0,26	0,09	0,24	0,0	0,1	-1,1	-1,6
	IV	0,05	-0,23	-0,65	-0,10	0,02	0,02	0,10	0,26	0,24	-0,01	-0,02	-0,01	0,05	0,07	0,0	0,0	-1,5	-1,7
2020	I	-5,84	5,32	9,71	2,68	-5,25	-0,98	-5,71	18,37	0,90	-1,43	2,32	0,47	-3,00	-0,85	-0,8	-16,5	0,2	-0,4
	II	0,07	-0,33	-1,30	-0,16	-0,03	0,02	-1,47	-0,04	-1,01	0,00	-0,01	-0,22	-0,47	-0,04	0,0	-0,1	-4,4	-9,5
	III	0,35	-0,58	-2,26	-0,65	0,27	0,03	-5,62	0,94	-2,77	-0,09	-0,39	-0,67	-0,53	-0,01	0,1	-1,3	5,0	-8,2
	IV	2,92	6,19	-27,63	0,74	0,06	-0,18	-37,01	17,00	-0,45	-5,53	0,80	-5,17	1,29	-1,28	0,0	-1,2	44,7	-4,7
2021	I	0,02	0,06	-0,40	0,03	-0,02	0,00	-0,22	0,27	-0,01	0,00	-0,01	0,02	0,01	0,00	0,0	0,1	-0,1	-0,2
	II	-0,04	-0,14	0,41	0,02	-0,01	0,00	0,02	-0,10	-0,04	-0,01	-0,02	-0,03	-0,02	-0,03	0,0	0,0	1,8	1,8
	III	-0,23	-0,56	2,40	0,02	-0,03	-0,02	-0,45	-1,88	-0,50	-0,04	0,32	-0,13	-0,11	0,59	-0,1	0,1	1,7	1,0
	IV	0,32	2,27	-1,56	0,81	0,41	0,04	1,05	0,88	2,12	-0,07	-1,49	0,12	0,36	-1,12	0,4	-0,5	-1,7	2,3
2022	I	0,2	0,3	0,9	-1,1	0,1	0,032	0,7	0,4	1,1	0,03	-0,3	0,9	0,2	0,4	0,1	-0,5	-1,3	2,2
	II	0,04	-0,04	0,1	0,1	0,02	0,003	0,04	-0,1	0,05	-0,03	-0,1	0,03	0,02	0,04	0,03	-0,03	3,5	3,6
	III	0,3	0,3	0,7	0,1	0,04	0,041	0,3	0,3	0,4	-0,2	0,4	0,8	0,2	0,2	-0,2	-0,2	0,3	3,9
	IV	0,2	0,3	-1,1	0,02	0,1	0,1	0,6	0,7	1,1	0,01	0,1	0,6	0,2	0,3	-0,05	0,1	-0,6	2,6
2023	I	0,05	-0,23	-2,00	0,32	0,05	0,07	0,08	0,46	0,81	0,01	-0,10	0,16	0,16	0,25	0,02	0,65	-0,45	0,31
	II	0,0021	0,0029	-0,0145	-0,0092	0,00004	0,0008	0,0012	0,0070	0,0006	0,0013	0,0076	0,0026	0,0027	-0,0017	-0,0019	0,0006	0,0126	0,01
	III																		
	IV																		

Fonte: Departamento de Contas Nacionais e Coordenação Estatística

Quadro 8 - Valor de medida encadeada acumulada ao longo do ano

	1	2	3	4	5	6	7	8	9	10	11	12	13	14	SIFIM	IMP	SUBS.	PIB	
	Agro-Pecuária e Silvicultura	Pesca	Extração e Refino de Petróleo	Extração de Diamantes, Minerais Metálicos e de Outros Minerais não Metálicos	Produtos da Indústria Transformadora	Electricidade e Água	Construção	Comércio	Transportes e Armazenagem	Correios e Telecomunicações	Intermediação Financeira e de Seguros	Administração Pública, Defesa e Segurança Social Obrigatória	Serviços Imobiliários e Aluguer	Outros Serviços	Serviços de Intermediação Financeira Indirectamente Medidos	Imposto sobre os produtos	Subsídios (-)	PRODUCTO INTERNO BRUTO	
2010	I	11 038	4 849	147 043	6 933	9 688	1 644	25 497	32 726	4 979	1 224	5 489	24 635	14 443	15 455	-2 055	8 537	-396,21	305 924
	II	25 424	9 876	289 858	13 239	19 869	3 166	48 998	67 212	10 342	3 506	11 293	51 685	29 488	36 802	-3 917	18 128	-1 611	632 092
	III	38 772	14 237	431 029	19 930	30 823	4 785	75 364	103 776	16 712	7 199	16 109	79 905	44 851	61 558	-6 364	30 374	-2 289	976 840
	IV	49 577	21 175	560 077	26 281	42 779	6 522	99 982	142 797	23 214	12 257	22 763	115 248	60 261	88 810	-8 807	42 921	-24 923	1 302 025
2011	I	12 009	5 347	132 737	6 353	10 611	1 807	27 229	36 147	5 470	1 945	6 596	26 413	15 061	16 798	-2 462	9 842	-398,06	318 810
	II	27 406	11 125	253 041	14 035	21 682	3 541	52 151	74 066	11 368	6 246	11 724	52 078	30 510	40 081	-4 814	20 505	-1 116	641 195
	III	41 560	16 228	388 277	19 883	33 586	5 189	80 624	113 744	18 453	13 430	17 376	81 942	46 599	66 689	-6 962	30 782	-1 818	997 896
	IV	52 980	24 345	530 803	27 165	46 664	6 773	108 379	155 334	25 845	22 099	23 503	122 804	63 578	95 417	-9 964	41 135	-28 576	1 347 231
2012	I	12 719	6 091	146 205	6 607	11 586	1 945	32 710	39 569	6 416	2 582	5 826	26 515	18 106	17 503	-2 287	9 246	-726,71	349 633
	II	29 050	12 516	286 623	13 062	23 728	3 869	63 738	80 549	13 279	7 367	11 932	51 413	37 112	40 663	-4 582	19 815	-1 388	709 811
	III	44 065	18 067	427 449	19 757	36 811	5 706	99 638	122 751	21 134	14 623	18 334	83 688	56 733	67 069	-6 482	29 378	-2 005	1 091 618
	IV	56 159	26 715	575 976	26 592	51 126	7 468	134 300	166 215	28 589	23 325	23 601	126 644	76 685	95 850	-8 739	40 285	-30 780	1 462 314
2013	I	13 490	6 369	142 979	6 539	12 651	2 338	39 752	40 898	7 731	2 824	5 125	31 220	19 998	18 404	-1 998	11 613	-552,08	378 382
	II	30 724	12 984	287 637	13 261	25 827	4 857	76 389	83 337	15 853	8 417	11 135	60 071	39 913	43 668	-4 238	23 164	-2 311	765 735
	III	46 405	18 631	432 922	20 443	39 884	6 971	117 521	127 962	23 800	17 178	16 989	93 597	59 618	73 153	-6 279	34 382	-27 389	1 128 454
	IV	58 853	27 351	570 982	27 673	55 075	9 357	155 988	175 541	30 234	27 532	22 809	138 507	78 985	106 217	-9 206	47 660	-35 334	1 534 765
2014	I	14 872	8 794	128 837	6 231	10 800	2 628	40 365	51 102	8 731	3 248	5 005	33 958	19 545	19 757	-1 706	10 994	-12 359	355 837
	II	34 194	16 990	263 560	13 266	21 782	4 860	69 325	104 286	18 011	9 265	10 201	64 718	38 683	60 079	-3 618	22 959	-21 315	748 156
	III	51 797	24 436	409 255	20 944	34 106	7 100	115 641	160 904	26 791	19 141	13 779	100 154	57 529	86 079	-5 365	36 043	-30 196	1 164 525
	IV	65 272	35 737	556 686	27 859	49 613	9 694	162 383	219 263	33 963	29 950	20 256	146 640	76 205	111 905	-7 719	51 234	-36 803	1 608 781

Continua da página seguinte

		1	2	3	4	5	6	7	8	9	10	11	12	13	14	SIFIM	IMP	SUBS.	PIB
		Agro-Pecuária e Silvicultura	Pesca	Extração e Refino de Petróleo	Extração de Diamantes, Minerais Metálicos e de Outros Minerais não Metálicos	Produtos da Indústria Transformadora	Electricidade e Água	Construção	Comércio	Transportes e Armazenagem	Correios e Telecomunicações	Intermediação Financeira e de Seguros	Administração Pública, Defesa e Segurança Social Obrigatória	Serviços Imobiliários e Aluguer	Outros Serviços	Serviços de Intermediação Financeira Indirectamente Medidos	Imposto sobre os produtos	Subsídios (-)	PRODUCTO INTERNO BRUTO
2015	I	15 954	10 701	150 036	6 489	14 598	2 792	33 600	66 047	9 258	3 117	7 243	34 825	19 199	19 485	-2 678	12 972	-7 574	403 655
	II	36 786	19 104	305 298	13 858	28 056	5 401	65 007	121 986	18 948	9 140	13 849	66 810	38 339	48 223	-5 159	23 433	-14 846	809 724
	III	55 444	28 325	462 854	21 537	41 372	7 916	114 579	172 217	29 437	18 840	18 791	99 529	57 441	71 284	-7 609	33 956	-18 942	1 232 648
	IV	70 461	40 810	618 202	29 683	55 579	10 721	158 845	211 955	36 668	29 875	23 719	141 355	76 541	91 589	-10 094	46 023	-42 479	1 623 961
2016	I	16 840	9 010	155 638	6 931	15 257	2 989	40 345	63 879	9 541	3 293	8 627	31 017	19 662	19 549	-3 481	10 041	-2 266	405 798
	II	38 270	17 351	307 646	14 196	29 855	5 839	69 405	116 934	19 327	9 819	15 609	55 406	39 347	48 268	-6 535	19 330	-14 209	790 173
	III	57 191	28 490	459 707	22 074	44 943	8 582	114 160	158 602	30 712	20 007	18 038	85 700	59 062	69 209	-9 101	28 426	-27 440	1 181 216
	IV	71 705	43 852	601 240	29 691	62 047	11 659	162 889	200 787	38 000	28 365	24 171	118 087	78 837	93 294	-11 781	39 440	-43 684	1 582 062
2017	I	16 832	9 733	140 790	7 034	16 049	2 962	42 319	65 901	9 538	2 945	6 062	27 636	20 348	20 933	-2 932	9 394	-2 830	401 472
	II	38 527	19 482	282 747	15 073	30 924	5 610	69 637	121 125	19 446	9 001	12 712	51 522	40 708	52 505	-5 136	11 990	-15 136	781 270
	III	57 801	30 519	429 506	21 255	46 503	8 425	115 037	165 576	31 521	18 532	17 296	83 468	61 008	74 733	-6 890	22 995	-32 185	1 184 667
	IV	72 714	43 374	569 203	29 460	62 779	11 463	166 970	203 861	38 984	28 611	21 588	118 411	81 206	97 773	-8 555	29 676	-43 202	1 579 733
2018	I	16 598	9 672	131 185	6 803	15 786	3 130	39 980	59 410	9 810	3 132	6 617	29 937	20 481	20 958	-2 379	8 137	-2	391 223
	II	38 022	20 069	260 048	14 701	30 162	6 131	66 879	109 648	20 013	8 768	13 613	53 261	40 857	50 917	-4 234	10 107	-22 387	754 289
	III	57 256	30 682	390 061	20 060	46 271	8 796	112 352	155 405	31 583	17 787	19 112	87 051	61 165	72 613	-5 997	20 964	-32 426	1 151 016
	IV	72 520	41 743	516 483	28 550	63 138	11 817	166 961	203 303	38 926	28 606	26 702	122 061	81 483	97 607	-7 940	29 079	-42 643	1 558 938
2019	I	17 550	11 220	122 232	7 082	13 925	3 181	44 271	60 642	9 771	2 889	6 224	30 970	20 776	21 656	-1 756	8 142	0	393 523
	II	40 401	20 220	245 832	14 873	27 582	6 211	71 990	108 282	19 704	8 388	11 804	54 503	41 631	51 531	-3 122	9 871	4 205	756 895
	III	60 860	27 379	364 590	22 651	42 785	9 025	118 553	156 019	31 282	17 374	17 437	90 095	62 538	74 890	-4 631	21 121	-13 189	1 147 178
	IV	76 777	35 570	482 908	29 856	59 944	12 349	174 463	207 120	41 649	28 116	24 746	125 007	83 519	100 743	-6 591	28 809	-42 345	1 547 990
2020	I	18 747	10 130	120 243	6 532	15 002	3 382	45 442	56 878	9 587	3 182	5 748	30 875	21 390	21 831	-1 596	11 525	-42	392 000
	II	42 139	16 564	233 757	13 066	28 419	6 582	61 781	104 181	11 671	8 706	11 278	52 700	38 578	51 379	-2 991	12 564	-30 233	720 726
	III	63 584	22 079	346 102	18 989	44 395	9 478	92 366	154 591	15 384	17 430	15 798	86 389	57 968	74 720	-4 357	20 171	-33 503	1 078 828
	IV	80 983	33 408	450 401	26 569	61 583	12 710	129 496	214 319	25 523	25 366	23 511	118 675	79 601	99 924	-6 308	27 242	-39 956	1 460 711
2021	I	19 736	13 613	97 780	8 443	14 096	3 374	33 301	72 128	9 098	3 014	5 103	32 077	22 004	21 959	-1 465	18 308	-5 581	391 165
	II	44 536	24 872	197 559	14 434	27 981	6 652	48 821	122 738	12 454	8 989	11 288	54 866	39 702	52 440	-2 998	19 822	-96 797	725 877
	III	67 159	33 309	297 443	20 246	44 118	9 628	81 721	182 912	18 759	17 910	14 166	89 236	59 681	72 709	-3 810	27 137	-108 639	1 087 511
	IV	85 156	48 916	398 800	29 342	62 087	12 937	120 835	244 293	32 896	25 709	19 081	121 751	81 987	95 803	-4 961	33 212	-118 336	1 478 228
2022	I	20 329	14 346	100 033	5 627	14 456	3 459	35 240	73 275	11 950	3 088	4 357	34 381	22 635	23 009	-1 222	17 038	-9 117	399 930
	II	45 993	24 683	201 984	14 030	28 719	6 810	51 730	121 175	16 434	8 426	8 139	57 954	40 858	54 335	-2 135	17 964	-19 318	746 755
	III	69 685	34 159	304 575	20 327	44 992	9 933	85 633	182 421	24 363	16 629	12 294	95 393	61 444	75 313	-3 656	24 726	-29 969	1 122 548
	IV	88 385	50 969	400 864	29 492	63 619	13 541	127 508	246 786	43 695	24 489	17 689	130 842	84 444	99 602	-5 021	31 066	-42 292	1 523 249
2023	I	20 509	13 413	92 036	6 914	14 646	3 729	35 580	75 124	15 185	3 139	3 962	35 028	23 284	23 999	-1 156	19 651	-12 694	401 155
	II	46 593	24 328	191 079	13 479	28 917	7 245	52 304	124 418	19 785	8 742	9 256	59 124	42 049	54 992	-2 451	20 688	-20 372	748 030
	III																		
	IV																		

Fonte: Departamento de Contas Nacionais e Coordenação Estatística

Quadro 9 - Variação acumulada ao longo do ano

		1	2	3	4	5	6	7	8	9	10	11	12	13	14	SIFIM	IMP	SUBS.	PIB
		Agro-Pecuária e Silvicultura	Pesca	Extração e Refino de Petróleo	Extração de Diamantes, Minerais Metálicos e de Outros Minerais não Metálicos	Produtos da Indústria Transformadora	Electricidade e Água	Construção	Comércio	Transportes e Armazenagem	Correios e Telecomunicações	Intermediação Financeira e de Seguros	Administração Pública, Defesa e Segurança Social Obrigatória	Serviços Imobiliários e Aluguer	Outros Serviços	Serviços de Intermediação Financeira Indirectamente Medidos	Imposto sobre os produtos	Subsídios (-)	PRODUCTO INTERNO BRUTO
2010	I	0,0	0,0	0,0	0,0	0,0	0,0	0,0	0,0	0,0	0,0	0,0	0,0	0,0	0,0	0,0	0,0	0,0	0,0
	II	0,0	0,0	0,0	0,0	0,0	0,0	0,0	0,0	0,0	0,0	0,0	0,0	0,0	0,0	0,0	0,0	0,0	0,0
	III	0,0	0,0	0,0	0,0	0,0	0,0	0,0	0,0	0,0	0,0	0,0	0,0	0,0	0,0	0,0	0,0	0,0	0,0
	IV	0,0	0,0	0,0	0,0	0,0	0,0	0,0	0,0	0,0	0,0	0,0	0,0	0,0	0,0	0,0	0,0	0,0	0,0
2011	I	8,8	10,3	-9,7	-8,4	9,5	9,9	6,8	10,5	9,9	58,8	20,2	7,2	4,3	8,7	19,8	15,3	0,5	4,2
	II	7,8	12,6	-12,7	6,0	9,1	11,9	6,4	10,2	9,9	78,1	3,8	0,8	3,5	8,9	22,9	13,1	-30,7	1,4
	III	7,2	14,0	-9,9	-0,2	9,0	8,4	7,0	9,6	10,4	86,6	7,9	2,5	3,9	8,3	9,4	1,3	-20,6	2,2
	IV	6,9	15,0	-5,2	3,4	9,1	3,9	8,4	8,8	11,3	80,3	3,3	6,6	5,5	7,4	13,1	-4,2	14,7	3,5
2012	I	5,9	13,9	10,1	4,0	9,2	7,6	20,1	9,5	17,3	32,8	-11,7	0,4	20,2	4,2	-7,1	-6,1	82,6	9,7
	II	6,0	12,5	13,3	-6,9	9,4	9,3	22,2	8,8	16,8	18,0	1,8	-1,3	21,6	1,5	-4,8	-3,4	24,4	10,7
	III	6,0	11,3	10,1	-0,6	9,6	10,0	23,6	7,9	14,5	8,9	5,5	2,1	21,7	0,6	-6,9	-4,6	10,3	9,4
	IV	6,0	9,7	8,5	-2,1	9,6	10,3	23,9	7,0	10,6	5,5	0,4	3,1	20,6	0,5	-12,3	-2,1	7,7	8,5
2013	I	6,1	4,6	-2,2	-1,0	9,2	20,2	21,5	3,4	20,5	9,4	-12,0	17,7	10,4	5,1	-12,7	25,6	-24,0	8,2
	II	5,8	3,7	0,4	1,5	8,8	25,5	19,8	3,5	19,4	14,2	-6,7	16,8	7,5	7,4	-7,5	16,9	66,5	7,9
	III	5,3	3,1	1,3	3,5	8,3	22,2	17,9	4,2	12,6	17,5	-7,3	11,8	5,1	9,1	-3,1	17,0	1 266,0	3,4
	IV	4,8	2,4	-0,9	4,1	7,7	25,3	16,1	5,6	5,8	18,0	-3,4	9,4	3,0	10,8	5,3	18,3	14,8	5,0
2014	I	10,2	38,1	-9,9	-4,7	-14,6	12,4	1,5	25,0	12,9	15,0	-2,3	8,8	-2,3	7,4	-14,6	-5,3	2 138,7	-6,0
	II	11,3	30,9	-8,4	0,04	-15,7	0,1	-9,2	25,1	13,6	10,1	-8,4	7,7	-3,1	37,6	-14,6	-0,9	822,5	-2,3
	III	11,6	31,2	-5,5	2,5	-14,5	1,8	-1,6	25,7	12,6	11,4	-18,9	7,0	-3,5	17,7	-14,6	4,8	10,2	3,2
	IV	10,9	30,7	-2,5	0,7	-9,9	3,6	4,1	24,9	12,3	8,8	-11,2	5,9	-3,5	5,4	-16,2	7,5	4,2	4,8

Continua da página seguinte

		1	2	3	4	5	6	7	8	9	10	11	12	13	14	SIFIM	IMP	SUBS.	PIB
		Agro-Pecuária e Silvicultura	Pesca	Extração e Refino de Petróleo	Extração de Diamantes, Minerais Metálicos e de Outros Minerais não Metálicos	Produtos da Indústria Transformadora	Electricidade e Água	Construção	Comércio	Transportes e Armazenagem	Correios e Telecomunicações	Intermediação Financeira e de Seguros	Administração Pública, Defesa e Segurança Social Obrigatória	Serviços Imobiliários e Aluguer	Outros Serviços	Serviços de Intermediação Financeira Indirectamente Medidos	Imposto sobre os produtos	Subsídios (-)	PRODUCTO INTERNO BRUTO
2015	I	7,3	21,7	16,5	4,1	35,2	6,3	-16,8	29,2	6,0	-4,0	44,7	2,6	-1,8	-1,4	56,9	18,0	-38,7	13,4
	II	7,6	12,4	15,8	4,5	28,8	11,1	-6,2	17,0	5,2	-1,3	35,8	3,2	-0,9	-19,7	42,6	2,1	-30,3	8,2
	III	7,0	15,9	13,1	2,8	21,3	11,5	-0,9	7,0	9,9	-1,6	36,4	-0,6	-0,2	-17,2	41,8	-5,8	-37,3	5,8
	IV	8,0	14,2	11,1	6,5	12,0	10,6	-2,2	-3,3	8,0	-0,2	17,1	-3,6	0,4	-18,2	30,8	-10,2	15,4	0,9
2016	I	5,6	-15,8	3,7	6,8	4,5	7,1	20,1	-3,3	3,1	5,6	19,1	-10,9	2,4	0,3	30,0	-22,6	-70,1	0,5
	II	4,0	-9,2	0,8	2,4	6,4	8,1	6,8	-4,1	2,0	7,4	12,7	-17,1	2,6	0,1	26,7	-17,5	-4,3	-2,4
	III	3,2	0,6	-0,7	2,5	8,6	8,4	-0,4	-7,9	4,3	6,2	-4,0	-13,9	2,8	-2,9	19,6	-16,3	44,9	-4,2
	IV	1,8	7,5	-2,7	0,0	11,6	8,8	2,5	-5,3	3,6	-5,1	1,9	-16,5	3,0	1,9	16,7	-14,3	2,8	-2,6
2017	I	-0,1	8,0	-9,5	1,5	5,2	-0,9	4,9	3,2	0,0	-10,6	-29,7	-10,9	3,5	7,1	-15,8	-6,4	24,9	-1,1
	II	0,7	12,3	-8,1	6,2	3,6	-3,9	0,3	3,6	0,6	-8,3	-18,6	-7,0	3,5	8,8	-21,4	-38,0	6,5	-1,1
	III	1,1	7,1	-6,6	-3,7	3,5	-1,8	0,8	4,4	2,6	-7,4	-4,1	-2,6	3,3	8,0	-24,3	-19,1	17,3	0,3
	IV	1,4	-1,1	-5,3	-0,8	1,2	-1,7	2,5	1,5	2,6	0,9	-10,7	0,3	3,0	4,8	-27,4	-24,8	-1,1	-0,1
2018	I	-1,4	-0,6	-6,8	-3,3	-1,6	5,7	-5,5	-9,8	2,9	6,3	9,2	8,3	0,7	0,1	-18,9	-13,4	-99,9	-2,6
	II	-1,3	3,0	-8,0	-2,5	-2,5	9,3	-4,0	-9,5	2,9	-2,6	7,1	3,4	0,4	-3,0	-17,6	-15,7	47,9	-3,5
	III	-0,9	0,5	-9,2	-5,6	-0,5	4,4	-2,3	-6,1	0,2	-4,0	10,5	4,3	0,3	-2,8	-13,0	-8,8	0,8	-2,8
	IV	-0,3	-3,8	-9,3	-3,1	0,6	3,1	0,0	-0,3	-0,1	0,0	23,7	3,1	0,3	-0,2	-7,2	-2,0	-1,3	-1,3
2019	I	5,7	16,0	-6,8	4,1	-11,8	1,6	10,7	2,1	-0,4	-7,7	-5,9	3,5	1,4	3,3	-26,2	0,1	-84,4	0,6
	II	6,3	0,8	-5,5	1,2	-8,6	1,3	7,6	-1,2	-1,5	-4,3	-13,3	2,3	1,9	1,2	-26,3	-2,3	-118,8	0,3
	III	6,3	-10,8	-6,5	12,9	-7,5	2,6	5,5	0,4	-1,0	-2,3	-8,8	3,5	2,2	3,1	-22,8	0,7	-59,3	-0,3
	IV	5,9	-14,8	-6,5	4,6	-5,1	4,5	4,5	1,9	7,0	-1,7	-7,3	2,4	2,5	3,2	-17,0	-0,9	-0,7	-0,7
2020	I	6,8	-9,7	-1,6	-7,8	7,7	6,3	2,6	-6,2	-1,9	10,1	-7,6	-0,3	3,0	0,8	-9,1	41,6	14 240	-0,4
	II	4,3	-18,1	-4,9	-12,2	3,0	6,0	-14,2	-3,8	-40,8	3,8	-4,5	-3,3	-7,3	-0,3	-4,2	27,3	-818,9	-4,8
	III	4,5	-19,4	-5,1	-16,2	3,8	5,0	-22,1	-0,9	-50,8	0,3	-9,4	-4,1	-7,3	-0,2	-5,9	-4,5	154,0	-6,0
	IV	5,5	-6,1	-6,7	-11,0	2,7	2,9	-25,8	3,5	-38,7	-9,8	-5,0	-5,1	-4,7	-0,8	-4,3	-5,4	-5,6	-5,6
2021	I	5,3	34,4	-18,7	29,3	-6,0	-0,2	-26,7	26,8	-5,1	-5,3	-11,2	3,9	2,9	0,6	-8,2	58,9	13 284	-0,2
	II	5,7	50,2	-15,5	10,5	-1,5	1,1	-21,0	17,8	6,7	3,2	0,1	4,1	2,9	2,1	0,3	57,8	220,2	0,7
	III	5,6	50,9	-14,1	6,6	-0,6	1,6	-11,5	18,3	21,9	2,8	-10,3	3,3	3,0	-2,7	-12,6	34,5	224,3	0,8
	IV	5,2	46,4	-11,5	10,4	0,8	1,8	-6,7	14,0	28,9	1,4	-18,8	2,6	3,0	-4,1	-21,3	21,9	196,2	1,2
2022	I	3,0	5,4	2,3	-33,4	2,6	2,5	5,8	1,6	31,3	2,4	-14,6	7,2	2,9	4,8	-16,6	-6,9	63,3	2,2
	II	3,3	-0,8	2,2	-2,8	2,6	2,4	6,0	-1,3	32,0	-6,3	-27,9	5,6	2,9	3,6	-28,8	-9,4	-80,0	2,9
	III	3,8	2,6	2,4	0,4	2,0	3,2	4,8	-0,3	29,9	-7,2	-13,2	6,9	3,0	3,6	-4,0	-8,9	-72,4	3,2
	IV	3,8	4,2	0,5	0,5	2,5	4,7	5,5	1,0	32,8	-4,7	-7,3	7,5	3,0	4,0	1,2	-6,5	-64,3	3,0
2023	I	0,9	-6,5	-8,0	22,9	1,3	7,8	1,0	2,5	27,1	1,7	-9,1	1,9	2,9	4,3	-5,4	15,3	39,2	0,3
	II	1,3	-1,4	-5,4	-3,9	0,7	6,4	1,1	2,7	20,4	3,8	13,7	2,0	2,9	1,2	14,8	15,2	5,5	0,2
	III																		
	IV																		

Fonte: Departamento de Contas Nacionais e Coordenação Estatística

Quadro 10 - Valor de medida encadeada acumulada nos últimos 4 trimestres

		1	2	3	4	5	6	7	8	9	10	11	12	13	14	SIFIM	IMP	SUBS.	PIB
		Agro-Pecuária e Silvicultura	Pesca	Extração e Refino de Petróleo	Extração de Diamantes, Minerais Metálicos e de Outros Minerais não Metálicos	Produtos da Indústria Transformadora	Electricidade e Água	Construção	Comércio	Transportes e Armazenagem	Correios e Telecomunicações	Intermediação Financeira e de Seguros	Administração Pública, Defesa e Segurança Social Obrigatória	Serviços Imobiliários e Aluguer	Outros Serviços	Serviços de Intermediação Financeira Indirectamente Medidos	Imposto sobre os produtos	Subsídios (-)	PRODUCTO INTERNO BRUTO
2010	I	0	0	0	0	0	0	0	0	0	0	0	0	0	0	0	0	0	0
	II	0	0	0	0	0	0	0	0	0	0	0	0	0	0	0	0	0	0
	III	0	0	0	0	0	0	0	0	0	0	0	0	0	0	0	0	0	0
	IV	49 577	21 175	560 077	26 281	42 779	6 522	99 982	142 797	23 214	12 257	22 763	115 248	60 261	88 810	-8 807	42 921	-24 923	1 302 025
2011	I	50 549	21 674	545 770	25 701	43 702	6 686	101 714	146 217	23 705	12 977	23 869	117 026	60 878	90 153	-9 213	44 226	-24 925	1 314 911
	II	51 559	22 424	523 260	27 076	44 592	6 897	103 136	149 651	24 241	14 997	23 194	115 641	61 283	92 089	-9 704	45 298	-24 428	1 311 128
	III	52 365	23 166	517 325	26 235	45 542	6 926	105 241	152 765	24 956	18 488	24 029	117 284	62 008	93 940	-9 405	43 329	-24 452	1 323 082
	IV	52 980	24 345	530 803	27 165	46 664	6 773	108 379	155 334	25 845	22 099	23 503	122 804	63 578	95 417	-9 964	41 135	-28 576	1 347 231
2012	I	53 690	25 088	544 271	27 419	47 639	6 911	113 860	158 757	26 792	22 737	22 733	122 906	66 623	96 122	-9 789	40 538	-28 905	1 378 054
	II	54 625	25 735	564 384	26 193	48 710	7 101	119 966	161 817	27 756	23 221	23 711	122 139	70 181	95 998	-9 732	40 444	-28 848	1 415 847
	III	55 485	26 183	569 975	27 039	49 889	7 291	127 394	164 341	28 526	23 293	24 462	124 551	73 712	95 797	-9 484	39 731	-28 763	1 440 953
	IV	56 159	26 715	575 976	26 592	51 126	7 468	134 300	166 215	28 589	23 325	23 601	126 644	76 685	95 850	-8 739	40 285	-30 780	1 462 314
2013	I	56 930	26 993	572 751	26 523	52 190	7 861	141 343	167 544	29 905	23 567	22 900	131 349	78 576	96 751	-8 450	42 652	-30 606	1 491 062
	II	57 832	27 183	576 990	26 791	53 224	8 456	146 951	169 004	31 163	24 374	22 804	135 302	79 486	98 855	-8 396	43 634	-31 703	1 518 237
	III	58 498	27 280	581 449	27 278	54 198	8 733	152 183	171 427	31 256	25 880	22 256	136 552	79 570	101 934	-8 537	45 289	-56 164	1 499 149
	IV	58 853	27 351	570 982	27 673	55 075	9 357	155 988	175 541	30 234	27 532	22 809	138 507	78 985	106 217	-9 206	47 660	-35 334	1 534 765
2014	I	60 234	29 777	556 839	27 366	53 224	9 647	156 600	185 746	31 234	27 956	22 690	141 245	78 532	107 570	-8 915	47 041	-47 141	1 512 221
	II	62 323	31 357	546 905	27 679	51 030	9 360	148 924	196 491	32 392	28 380	21 876	143 153	77 755	122 627	-8 586	47 455	-54 339	1 517 187
	III	64 245	33 156	547 315	28 174	49 297	9 486	154 107	208 484	33 225	29 496	19 599	145 064	76 896	119 143	-8 292	49 321	-38 141	1 570 836
	IV	65 272	35 737	556 686	27 859	49 613	9 694	162 383	219 263	33 963	29 950	20 256	146 640	76 205	111 905	-7 719	51 234	-36 803	1 608 781

Continua da página seguinte

		1	2	3	4	5	6	7	8	9	10	11	12	13	14	SIFIM	IMP	SUBS.	PIB
		Agro-Pecuária e Silvicultura	Pesca	Extração e Refino de Petróleo	Extração de Diamantes, Minerais Metálicos e de Outros Minerais	Produtos da Indústria Transformadora	Electricidade e Água	Construção	Comércio	Transportes e Armazenagem	Correios e Telecomunicações	Intermediação Financeira e de Seguros	Administração Pública, Defesa e Segurança Social Obrigatória	Serviços Imobiliários e Aluguer	Outros Serviços	Serviços de Intermediação Financeira Indirectamente Medidos	Imposto sobre os produtos	Subsídios (-)	PRODUCTO INTERNO BRUTO
2015	I	66 354	37 643	577 885	28 117	53 411	9 858	155 618	234 208	34 490	29 819	22 493	147 506	75 859	111 632	-8 690	53 213	-32 017	1 656 599
	II	67 863	37 850	598 424	28 451	55 887	10 235	158 066	236 963	34 899	29 825	23 903	148 732	75 861	100 049	-9 260	51 709	-30 334	1 670 350
	III	68 918	39 626	610 285	28 452	56 879	10 510	161 322	230 576	36 608	29 648	25 269	146 015	76 116	97 109	-9 963	49 148	-25 548	1 676 905
	IV	70 461	40 810	618 202	29 683	55 579	10 721	158 845	211 955	36 668	29 875	23 719	141 355	76 541	91 589	-10 094	46 023	-42 479	1 623 961
2016	I	71 347	39 120	623 804	30 125	56 237	10 918	165 590	209 786	36 950	30 051	25 103	137 547	77 003	91 653	-10 898	43 092	-37 171	1 626 104
	II	71 945	39 057	620 549	30 021	57 378	11 158	163 243	206 902	37 047	30 554	25 480	129 951	77 549	91 634	-11 471	41 920	-41 842	1 604 410
	III	72 209	40 975	615 055	30 220	59 151	11 387	158 426	198 339	37 943	31 042	22 966	127 526	78 162	89 515	-11 586	40 492	-50 977	1 572 529
	IV	71 705	43 852	601 240	29 691	62 047	11 659	162 889	200 787	38 000	28 365	24 171	118 087	78 837	93 294	-11 781	39 440	-43 684	1 582 062
2017	I	71 697	44 575	586 393	29 794	62 839	11 631	164 863	202 809	37 997	28 017	21 607	114 707	79 523	94 678	-11 232	38 794	-44 249	1 577 736
	II	71 962	45 984	576 341	30 568	63 116	11 430	163 120	204 979	38 120	27 547	21 274	114 203	80 198	97 532	-10 382	32 100	-44 611	1 573 158
	III	72 315	45 881	571 040	28 872	63 606	11 503	163 766	207 762	38 809	26 891	23 429	115 855	80 782	98 818	-9 570	34 010	-48 429	1 585 513
	IV	72 714	43 374	569 203	29 460	62 779	11 463	166 970	203 861	38 984	28 611	21 588	118 411	81 206	97 773	-8 555	29 676	-43 202	1 579 733
2018	I	72 481	43 312	559 598	29 229	62 516	11 631	164 631	197 370	39 256	28 798	22 143	120 711	81 339	97 798	-8 002	28 419	-40 374	1 569 484
	II	72 209	43 961	546 504	29 088	62 018	11 984	164 213	192 384	39 550	28 378	22 490	120 149	81 354	96 185	-7 653	27 793	-50 454	1 552 752
	III	72 170	43 537	529 758	28 264	62 548	11 833	164 286	193 690	39 046	27 865	23 404	121 994	81 363	95 653	-7 663	27 645	-43 444	1 546 081
	IV	72 520	41 743	516 483	28 550	63 138	11 817	166 961	203 303	38 926	28 606	26 702	122 061	81 483	97 607	-7 940	29 079	-42 643	1 558 938
2019	I	73 472	43 292	507 530	28 830	61 277	11 869	171 253	204 535	38 887	28 364	26 309	123 094	81 778	98 305	-7 317	29 084	-42 641	1 561 238
	II	74 900	41 895	502 267	28 723	60 558	11 897	172 072	201 937	38 616	28 226	24 893	123 302	82 258	98 221	-6 828	28 844	-16 050	1 561 545
	III	76 124	38 440	491 012	31 142	59 652	12 046	173 162	203 917	38 625	28 193	25 028	125 105	82 857	99 885	-6 574	29 236	-23 405	1 555 101
	IV	76 777	35 570	482 908	29 856	59 944	12 349	174 463	207 120	41 649	28 116	24 746	125 007	83 519	100 743	-6 591	28 809	-42 345	1 547 990
2020	I	77 974	34 481	480 919	29 306	61 020	12 551	175 634	203 356	41 464	28 408	24 270	124 911	84 133	100 918	-6 431	32 192	-42 387	1 546 467
	II	78 514	31 914	470 833	28 049	60 780	12 721	164 254	203 020	33 616	28 434	24 219	123 204	80 465	100 591	-6 460	31 503	-76 784	1 511 821
	III	79 500	30 270	464 420	26 194	61 554	12 803	148 277	205 693	25 751	28 172	23 107	121 300	78 949	100 572	-6 316	27 859	-62 659	1 479 640
	IV	80 983	33 408	450 401	26 569	61 583	12 710	129 496	214 319	25 523	25 366	23 511	118 675	79 601	99 924	-6 308	27 242	-39 956	1 460 711
2021	I	81 972	36 891	427 938	28 480	60 677	12 702	117 355	229 569	25 034	25 198	22 866	119 877	80 215	100 052	-6 177	34 024	-45 496	1 459 877
	II	83 380	41 716	414 203	27 938	61 146	12 779	116 536	232 877	26 307	25 649	23 521	120 841	80 725	100 985	-6 316	34 499	-106 519	1 465 862
	III	84 558	44 639	401 743	27 826	61 306	12 860	118 851	242 640	28 899	25 846	21 879	121 522	81 314	97 913	-5 760	34 208	-115 092	1 469 394
	IV	85 156	48 916	398 800	29 342	62 087	12 937	120 835	244 293	32 896	25 709	19 081	121 751	81 987	95 803	-4 961	33 212	-118 336	1 478 228
2022	I	85 749	49 649	401 054	26 525	62 447	13 021	122 774	245 440	35 748	25 783	18 335	124 054	82 618	96 853	-4 719	31 942	-121 871	1 486 993
	II	86 613	48 726	403 225	28 938	62 825	13 095	123 744	242 730	36 876	25 146	15 932	124 838	83 144	97 697	-4 098	31 354	-40 856	1 499 107
	III	87 682	49 765	405 932	29 423	62 961	13 242	124 747	243 801	38 500	24 428	17 209	127 908	83 750	98 407	-4 808	30 801	-39 666	1 513 266
	IV	88 385	50 969	400 864	29 492	63 619	13 541	127 508	246 786	43 695	24 489	17 689	130 842	84 444	99 602	-5 021	31 066	-42 292	1 523 249
2023	I	88 566	50 035	392 866	30 779	63 808	13 812	127 847	248 635	46 931	24 540	17 294	131 489	85 093	100 592	-4 955	33 679	-45 869	1 524 473
	II	88 986	50 614	389 959	28 940	63 816	13 977	128 081	250 028	47 046	24 806	18 805	132 013	85 635	100 260	-5 337	33 791	-43 346	1 524 524
	III																		
	IV																		

Fonte: Departamento de Contas Nacionais e Coordenação Estatística

Quadro 11 - Variação acumulada nos últimos 4 trimestres

		1	2	3	4	5	6	7	8	9	10	11	12	13	14	SIFIM	IMP	SUBS.	PIB
		Agro-Pecuária e Silvicultura	Pesca	Extracção e Refino de Petróleo	Extracção de Diamantes, Minerais Metálicos e de Outros Minerais não Metálicos	Produtos da Indústria Transformadora	Electricidade e Água	Construção	Comércio	Transportes e Armazenagem	Correios e Telecomunicações	Intermediação Financeira e de Seguros	Administração Pública, Defesa e Segurança Social Obrigatória	Serviços Imobiliários e Aluguer	Outros Serviços	Serviços de Intermediação Financeira Indirectamente Medidos	Imposto sobre os produtos	Subsídios (-)	PRODUCTO INTERNO BRUTO
2010	I	0,0	0,0	0,0	0,0	0,0	0,0	0,0	0,0	0,0	0,0	0,0	0,0	0,0	0,0	0,0	0,0	0,0	0,0
	II	0,0	0,0	0,0	0,0	0,0	0,0	0,0	0,0	0,0	0,0	0,0	0,0	0,0	0,0	0,0	0,0	0,0	0,0
	III	0,0	0,0	0,0	0,0	0,0	0,0	0,0	0,0	0,0	0,0	0,0	0,0	0,0	0,0	0,0	0,0	0,0	0,0
	IV	0,0	0,0	0,0	0,0	0,0	0,0	0,0	0,0	0,0	0,0	0,0	0,0	0,0	0,0	0,0	0,0	0,0	0,0
2011	I	0,0	0,0	0,0	0,0	0,0	0,0	0,0	0,0	0,0	0,0	0,0	0,0	0,0	0,0	0,0	0,0	0,0	0,0
	II	0,0	0,0	0,0	0,0	0,0	0,0	0,0	0,0	0,0	0,0	0,0	0,0	0,0	0,0	0,0	0,0	0,0	0,0
	III	0,0	0,0	0,0	0,0	0,0	0,0	0,0	0,0	0,0	0,0	0,0	0,0	0,0	0,0	0,0	0,0	0,0	0,0
	IV	6,9	15,0	-5,2	3,4	9,1	3,9	8,4	8,8	11,3	80,3	3,3	6,6	5,5	7,4	13,1	-4,2	14,7	3,5
2012	I	6,2	15,8	-0,3	6,7	9,0	3,4	11,9	8,6	13,0	75,2	-4,8	5,0	9,4	6,6	6,3	-8,3	16,0	4,8
	II	5,9	14,8	7,9	-3,3	9,2	3,0	16,3	8,1	14,5	54,8	2,2	5,6	14,5	4,2	0,3	-10,7	18,1	8,0
	III	6,0	13,0	10,2	3,1	9,5	5,3	21,0	7,6	14,3	26,0	1,8	6,2	18,9	2,0	0,8	-8,3	17,6	8,9
	IV	6,0	9,7	8,5	-2,1	9,6	10,3	23,9	7,0	10,6	5,5	0,4	3,1	20,6	0,5	-12,3	-2,1	7,7	8,5
2013	I	6,0	7,6	5,2	-3,3	9,6	13,7	24,1	5,5	11,6	3,7	0,7	6,9	17,9	0,7	-13,7	5,2	5,9	8,2
	II	5,9	5,6	2,2	2,3	9,3	19,1	22,5	4,4	12,3	5,0	-3,8	10,8	13,3	3,0	-13,7	7,9	9,9	7,2
	III	5,4	4,2	2,0	0,9	8,6	19,8	19,5	4,3	9,6	11,1	-9,0	9,6	7,9	6,4	-10,0	14,0	95,3	4,0
	IV	4,8	2,4	-0,9	4,1	7,7	25,3	16,1	5,6	5,8	18,0	-3,4	9,4	3,0	10,8	5,3	18,3	14,8	5,0
2014	I	5,8	10,3	-2,8	3,2	2,0	22,7	10,8	10,9	4,4	18,6	-0,9	7,5	-0,1	11,2	5,5	10,3	54,0	1,4
	II	7,8	15,4	-5,2	3,3	-4,1	10,7	1,3	16,3	3,9	16,4	-4,1	5,8	-2,2	24,0	2,3	8,8	71,4	-0,1
	III	9,8	21,5	-5,9	3,3	-9,0	8,6	1,3	21,6	6,3	14,0	-11,9	6,2	-3,4	16,9	-2,9	8,9	-32,1	4,8
	IV	10,9	30,7	-2,5	0,7	-9,9	3,6	4,1	24,9	12,3	8,8	-11,2	5,9	-3,5	5,4	-16,2	7,5	4,2	4,8

Continua da página seguinte

		1	2	3	4	5	6	7	8	9	10	11	12	13	14	SIFIM	IMP	SUBS.	PIB
		Agro-Pecuária e Silvicultura	Pesca	Extração e Refino de Petróleo	Extração de Diamantes, Minerais Metálicos e de Outros Minerais não Metálicos	Produtos da Indústria Transformadora	Electricidade e Água	Construção	Comércio	Transportes e Armazenagem	Correios e Telecomunicações	Intermediação Financeira e de Seguros	Administração Pública, Defesa e Segurança Social Obrigatória	Serviços Imobiliários e Aluguer	Outros Serviços	Serviços de Intermediação Financeira Indirectamente Medidos	Imposto sobre os produtos	Subsídios (-)	PRODUCTO INTERNO BRUTO
2015	I	10,2	26,4	3,8	2,7	0,4	2,2	-0,6	26,1	10,4	6,7	-0,9	4,4	-3,4	3,8	-2,5	13,1	-32,1	9,5
	II	8,9	20,7	9,4	2,8	9,5	9,3	6,1	20,6	7,7	5,1	9,3	3,9	-2,4	-18,4	7,8	9,0	-44,2	10,1
	III	7,3	19,5	11,5	1,0	15,4	10,8	4,7	10,6	10,2	0,5	28,9	0,7	-1,0	-18,5	20,1	-0,4	-33,0	6,8
	IV	8,0	14,2	11,1	6,5	12,0	10,6	-2,2	-3,3	8,0	-0,2	17,1	-3,6	0,4	-18,2	30,8	-10,2	15,4	0,9
2016	I	7,5	3,9	7,9	7,1	5,3	10,7	6,4	-10,4	7,1	0,8	11,6	-6,8	1,5	-17,9	25,4	-19,0	16,1	-1,8
	II	6,0	3,2	3,7	5,5	2,7	9,0	3,3	-12,7	6,2	2,4	6,6	-12,6	2,2	-8,4	23,9	-18,9	37,9	-3,9
	III	4,8	3,4	0,8	6,2	4,0	8,3	-1,8	-14,0	3,6	4,7	-9,1	-12,7	2,7	-7,8	16,3	-17,6	99,5	-6,2
	IV	1,8	7,5	-2,7	0,0	11,6	8,8	2,5	-5,3	3,6	-5,1	1,9	-16,5	3,0	1,9	16,7	-14,3	2,8	-2,6
2017	I	0,5	13,9	-6,0	-1,1	11,7	6,5	-0,4	-3,3	2,8	-6,8	-13,9	-16,6	3,3	3,3	3,1	-10,0	19,0	-3,0
	II	0,0	17,7	-7,1	1,8	10,0	2,4	-0,1	-0,9	2,9	-9,8	-16,5	-12,1	3,4	6,4	-9,5	-23,4	6,6	-1,9
	III	0,1	12,0	-7,2	-4,5	7,5	1,0	3,4	4,8	2,3	-13,4	2,0	-9,2	3,4	10,4	-17,4	-16,0	-5,0	0,8
	IV	1,4	-1,1	-5,3	-0,8	1,2	-1,7	2,5	1,5	2,6	0,9	-10,7	0,3	3,0	4,8	-27,4	-24,8	-1,1	-0,1
2018	I	1,1	-2,8	-4,6	-1,9	-0,5	0,0	-0,1	-2,7	3,3	2,8	2,5	5,2	2,3	3,3	-28,8	-26,7	-8,8	-0,5
	II	0,3	-4,4	-5,2	-4,8	-1,7	4,8	0,7	-6,1	3,8	3,0	5,7	5,2	1,4	-1,4	-26,3	-13,4	13,1	-1,3
	III	-0,2	-5,1	-7,2	-2,1	-1,7	2,9	0,3	-6,8	0,6	3,6	-0,1	5,3	0,7	-3,2	-19,9	-18,7	-10,3	-2,5
	IV	-0,3	-3,8	-9,3	-3,1	0,6	3,1	0,0	-0,3	-0,1	0,0	23,7	3,1	0,3	-0,2	-7,2	-2,0	-1,3	-1,3
2019	I	1,4	0,0	-9,3	-1,4	-2,0	2,0	4,0	3,6	-0,9	-1,5	18,8	2,0	0,5	0,5	-8,6	2,3	5,6	-0,5
	II	3,7	-4,7	-8,1	-1,3	-2,4	-0,7	4,8	5,0	-2,4	-0,5	10,7	2,6	1,1	2,1	-10,8	3,8	-68,2	0,6
	III	5,5	-11,7	-7,3	10,2	-4,6	1,8	5,4	5,3	-1,1	1,2	6,9	2,6	1,8	4,4	-14,2	5,8	-46,1	0,6
	IV	5,9	-14,8	-6,5	4,6	-5,1	4,5	4,5	1,9	7,0	-1,7	-7,3	2,4	2,5	3,2	-17,0	-0,9	-0,7	-0,7
2020	I	6,1	-20,4	-5,2	1,7	-0,4	5,7	2,6	-0,6	6,6	0,2	-7,7	1,5	2,9	2,7	-12,1	10,7	-0,6	-0,9
	II	4,8	-23,8	-6,3	-2,3	0,4	6,9	-4,5	0,5	-12,9	0,7	-2,7	-0,1	-2,2	2,4	-5,4	9,2	378,4	-3,2
	III	4,4	-21,3	-5,4	-15,9	3,2	6,3	-14,4	0,9	-33,3	-0,1	-7,7	-3,0	-4,7	0,7	-3,9	-4,7	167,7	-4,9
	IV	5,5	-6,1	-6,7	-11,0	2,7	2,9	-25,8	3,5	-38,7	-9,8	-5,0	-5,1	-4,7	-0,8	-4,3	-5,4	-5,6	-5,6
2021	I	5,1	7,0	-11,0	-2,8	-0,6	1,2	-33,2	12,9	-39,6	-11,3	-5,8	-4,0	-4,7	-0,9	-3,9	5,7	7,3	-5,6
	II	6,2	30,7	-12,0	-0,4	0,6	0,5	-29,1	14,7	-21,7	-9,8	-2,9	-1,9	0,3	0,4	-2,2	9,5	38,7	-3,0
	III	6,4	47,5	-13,5	6,2	-0,4	0,4	-19,8	18,0	12,2	-8,3	-5,3	0,2	3,0	-2,6	-8,8	22,8	83,7	-0,7
	IV	5,2	46,4	-11,5	10,4	0,8	1,8	-6,7	14,0	28,9	1,4	-18,8	2,6	3,0	-4,1	-21,3	21,9	196,2	1,2
2022	I	4,6	34,6	-6,3	-6,9	2,9	2,5	4,6	6,9	42,8	2,3	-19,8	3,5	3,0	-3,2	-23,6	-6,1	167,9	1,9
	II	3,9	16,8	-2,7	3,6	2,7	2,5	6,2	4,2	40,2	-2,0	-32,3	3,3	3,0	-3,3	-35,1	-9,1	-61,6	2,3
	III	3,7	11,5	1,0	5,7	2,7	3,0	5,0	0,5	33,2	-5,5	-21,3	5,3	3,0	0,5	-16,5	-10,0	-65,5	3,0
	IV	3,8	4,2	0,5	0,5	2,5	4,7	5,5	1,0	32,8	-4,7	-7,3	7,5	3,0	4,0	1,2	-6,5	-64,3	3,0
2023	I	3,3	0,8	-2,0	16,0	2,2	6,1	4,1	1,3	31,3	-4,8	-5,7	6,0	3,0	3,9	5,0	5,4	-62,4	2,5
	II	2,7	3,9	-3,3	0,0	1,6	6,7	3,5	3,0	27,6	-1,4	18,0	5,7	3,0	2,6	30,2	7,8	6,1	1,7
	III																		
	IV																		

Quadro 12 – PIB em Milhões de Kwanzas a Preços Correntes

		1	2	3	4	5	6	7	8	9	10	11	12	13	14	SIFIM	IMP	SUBS.	PIB
		Agro-Pecuária e Silvicultura	Pesca	Extração e Refino de Petróleo	Extração de Diamantes, Minerais Metálicos e de Outros Minerais não Metálicos	Produtos da Indústria Transformadora	Electricidade e Água	Construção	Comércio	Transportes e Armazenagem	Correios e Telecomunicações	Intermediação Financeira e de Seguros	Administração Pública, Defesa e Segurança Social Obrigatória	Serviços Imobiliários e Aluguer	Outros Serviços	Serviços de Intermediação Financeira Indirectamente Medidos	Imposto sobre os produtos	Subsídios (-)	PRODUCTO INTERNO BRUTO
2014	Total	689 245	391 785	3 989 823	87 468	682 256	60 974	1 797 578	2 219 543	343 605	362 450	215 468	1 611 599	531 804	1 421 092	-157 119	430 591	-354 303	14 323 859
	I	156 996	88 410	989 352	19 104	134 973	15 883	461 070	535 895	88 354	39 139	49 296	336 419	133 891	317 734	-35 090	103 301	-171 619	3 263 109
	II	202 807	88 786	1 068 048	23 834	150 394	13 912	319 229	539 838	93 392	72 631	56 242	324 783	133 457	459 238	-39 140	122 558	-151 920	3 478 089
	III	184 792	83 554	1 075 548	23 340	173 516	14 307	504 706	564 599	88 591	119 502	46 542	399 526	132 699	313 205	-35 226	122 452	-63 133	3 748 520
	IV	144 649	131 035	856 874	21 191	223 373	16 873	512 572	579 212	73 268	131 178	63 387	550 872	131 757	330 914	-47 664	82 279	32 369	3 834 141
2015	Total	798 027	474 593	3 105 123	83 030	793 094	70 885	1 797 656	2 196 616	376 744	364 076	270 997	1 713 188	580 645	1 285 931	-220 685	484 770	-224 398	13 950 291
	I	175 125	115 655	667 855	18 920	199 436	18 348	366 043	661 466	96 521	37 982	61 389	317 937	134 644	263 356	-53 217	115 389	-136 681	3 060 168
	II	231 280	96 854	881 453	19 385	189 569	17 248	345 370	570 800	100 983	73 555	65 098	363 316	137 764	392 169	-55 362	94 805	-18 863	3 505 425
	III	211 664	109 491	823 298	20 275	192 216	16 677	558 109	529 333	107 717	118 427	77 330	405 537	148 696	337 387	-55 219	99 647	-6 426	3 694 161
	IV	179 958	152 593	732 517	24 450	211 873	18 612	528 134	435 016	71 523	134 112	67 178	626 398	159 540	293 019	-56 887	174 929	-62 428	3 690 537
2016	Total	1 017 070	609 946	3 456 512	112 722	1 117 539	91 798	2 278 754	2 714 242	423 837	345 676	338 137	1 756 243	808 894	1 388 121	-315 369	476 591	-71 148	16 549 565
	I	219 176	108 298	655 569	26 484	219 660	24 868	518 377	760 482	95 592	39 633	78 387	396 316	176 385	282 879	-73 155	99 901	1 764	3 630 615
	II	294 376	110 730	921 526	25 433	221 801	23 167	394 842	696 596	112 812	77 711	78 758	383 746	205 156	408 548	-76 816	107 370	-2 182	3 983 574
	III	277 109	156 908	933 219	31 133	314 567	21 338	636 386	604 897	130 596	119 798	85 358	441 833	213 377	317 588	-72 237	117 836	-30 016	4 299 689
	IV	226 409	234 010	946 199	29 673	361 512	22 425	729 148	652 267	84 838	108 534	95 634	534 348	213 976	379 107	-93 161	151 484	-40 714	4 635 688
2017	Total	1 282 987	746 687	4 239 969	113 193	1 333 370	91 605	2 766 058	3 629 166	473 718	356 773	397 710	1 828 724	911 503	1 877 587	-301 584	576 748	-61 918	20 262 296
	I	273 034	142 577	1 026 731	26 537	307 833	24 775	621 274	1 090 532	115 615	37 554	77 862	384 468	221 818	360 529	-62 549	136 564	1 958	4 787 112
	II	358 949	154 153	961 767	29 163	284 848	20 968	395 842	968 916	109 456	76 008	101 617	446 057	223 337	569 459	-75 549	155 734	-12 096	4 768 626
	III	326 118	181 528	1 055 783	24 031	308 170	21 835	666 772	820 517	153 641	118 363	106 743	398 365	225 093	443 724	-75 177	148 289	-32 051	4 891 744
	IV	324 885	268 429	1 195 689	33 461	432 519	24 027	1 082 171	749 202	95 007	124 849	111 488	599 834	241 255	503 876	-88 308	136 160	-19 729	5 814 815
2018	Total	1 442 070	763 899	7 652 725	200 013	1 552 905	133 431	2 744 697	4 334 190	504 932	359 744	597 638	1 948 493	1 063 249	2 264 710	-457 553	570 771	-48 173	25 627 742
	I	318 316	158 548	1 486 802	31 027	338 710	33 389	609 181	1 199 873	124 706	39 047	115 451	419 014	253 575	465 905	-116 479	144 520	-2	5 621 584
	II	424 639	185 930	1 834 701	46 587	337 471	33 744	428 261	1 048 526	131 744	70 668	149 834	459 527	258 404	662 215	-121 982	141 713	-21 291	6 070 688
	III	385 308	199 683	2 173 362	45 178	411 894	30 910	758 383	993 248	151 178	113 564	143 988	508 531	269 717	522 321	-101 644	155 347	-10 714	6 750 255
	IV	313 807	219 738	2 157 860	77 221	464 830	35 387	948 873	1 092 543	97 305	136 465	188 365	561 422	281 552	614 268	-117 448	129 192	-16 166	7 185 214

Fonte: Departamento de Contas Nacionais e Coordenação Estatística

	1	2	3	4	5	6	7	8	9	10	11	12	13	14	SIFIM	IMP	SUBS.	PIB	
	Agro-Pecuária e Silvicultura	Pesca	Extracção e Refino de Petróleo	Extracção de Diamantes, Minerais Metálicos e de Outros Minerais não Metálicos	Produtos da Indústria Transformadora	Electricidade e Água	Construção	Comércio	Transportes e Armazenagem	Correios e Telecomunicações	Intermediação Financeira e de Seguros	Administração Pública, Defesa e Segurança Social Obrigatória	Serviços Imobiliários e Aluguer	Outros Serviços	Serviços de Intermediação Financeira Indirectamente Medidos	Imposto sobre os produtos	Subsídios (-)	PRODUCTO INTERNO BRUTO	
2019	Total	1 620 370	770 464	9 518 493	298 213	1 861 514	176 827	3 237 654	5 188 005	567 693	353 582	647 276	2 054 142	1 251 468	2 713 984	-445 592	552 138	-35 803	30 330 429
	I	362 402	215 172	2 014 604	61 913	379 792	46 126	781 582	1 436 524	130 859	36 401	145 651	481 555	290 187	551 436	-110 946	135 119	-2	6 958 377
	II	471 369	190 768	2 341 702	73 767	403 671	43 444	510 443	1 167 412	134 078	69 191	131 054	431 496	305 106	792 668	-89 742	148 304	-17 194	7 107 537
	III	429 432	162 684	2 222 282	71 105	492 682	40 074	874 491	1 219 239	158 534	112 984	171 191	537 983	323 185	632 812	-103 740	169 131	-11 820	7 502 248
	IV	357 166	201 840	2 939 905	91 427	585 368	47 183	1 071 139	1 364 830	144 222	135 007	199 381	603 109	332 990	737 068	-141 163	99 585	-6 788	8 762 268
2020	Total	2 210 260	942 871	8 854 567	550 760	2 239 039	227 060	2 608 929	6 573 130	386 416	318 792	761 109	1 481 217	1 328 329	3 224 752	-523 421	520 848	-3 887	31 700 771
	I	455 245	245 695	2 444 155	127 178	492 778	60 387	874 766	1 599 001	135 615	39 988	161 917	394 905	347 546	650 858	-120 972	112 615	-5	8 021 670
	II	612 968	175 592	1 475 291	120 505	470 780	57 163	324 709	1 403 823	30 748	69 425	161 631	312 846	279 262	927 207	-111 650	147 016	-2 978	6 454 337
	III	603 123	161 766	2 393 874	142 683	586 931	51 756	624 127	1 580 833	57 374	109 638	168 198	390 803	322 419	768 404	-115 542	134 034	-294	7 980 126
	IV	538 924	359 818	2 541 247	160 394	688 550	57 754	785 328	1 989 473	162 679	99 741	269 363	382 663	379 103	878 284	-175 258	127 184	-609	9 244 637
2021	Total	3 283 560	1 831 992	14 582 853	596 150	2 912 879	290 697	2 782 864	9 398 406	582 424	323 101	799 848	1 778 546	1 527 641	3 818 553	-509 832	549 272	-13 014	44 535 941
	I	673 269	425 925	3 194 357	181 263	559 552	75 822	727 672	2 528 137	149 940	37 879	188 528	364 514	393 353	814 099	-138 466	104 624	-554	10 279 914
	II	915 245	401 286	3 652 010	114 525	606 765	73 644	352 006	1 894 414	57 856	75 086	201 819	397 527	322 662	1 181 912	-153 476	166 988	-9 983	10 250 285
	III	898 535	329 171	3 838 288	117 095	772 146	66 886	766 276	2 380 070	113 021	112 124	165 333	406 067	372 767	829 085	-86 521	136 859	-1 299	11 215 902
	IV	796 512	675 610	3 898 198	183 267	974 416	74 345	936 910	2 595 785	261 607	98 012	244 168	610 439	438 860	993 457	-131 369	140 802	-1 178	12 789 840
2022	Total	4 649 812	2 519 114	15 422 123	700 313	3 887 587	382 513	3 184 223	11 649 416	836 820	307 771	957 393	1 192 892	1 926 661	4 616 135	-634 407	591 933	-5 857	52 184 441
	I	981 063	611 079	4 242 630	208 348	781 990	97 700	841 474	3 269 781	222 529	38 806	212 341	250 119	477 851	1 036 608	-147 076	136 298	-1 267	13 260 274
	II	1 320 105	494 749	4 060 050	199 636	836 078	94 655	407 979	2 229 913	85 779	67 089	167 434	269 873	416 149	1 453 323	-113 662	129 634	-1 416	12 117 369
	III	1 272 976	486 683	3 742 810	112 062	1 002 342	88 243	854 793	3 012 838	154 270	103 096	291 306	340 827	478 435	971 642	-194 316	155 352	-1 435	12 871 927
	IV	1 075 668	926 604	3 376 632	180 266	1 267 177	101 914	1 079 978	3 136 883	374 242	98 779	286 312	332 072	554 226	1 154 562	-179 353	170 649	-1 739	13 934 871
2023	Total	2 940 752	1 259 032	6 686 186	285 186	2 011 020	257 292	1 355 413	6 303 350	380 803	109 873	459 720	639 985	1 008 734	2 793 663	-333 966	326 085	-3 030	26 480 100
	I	1 256 036	711 481	3 034 141	133 903	983 868	132 436	916 666	3 741 882	291 292	39 451	217 816	303 211	559 165	1 193 051	-155 309	163 979	-1 840	13 521 227
	II	1 684 717	547 551	3 652 046	151 284	1 027 152	124 857	438 747	2 561 468	89 510	70 422	241 905	336 773	449 569	1 600 613	-178 657	162 107	-1 190	12 958 873
	III																		
	IV																		

Quadro 13 – Variação Homóloga (PIB a preços corrente)

	1	2	3	4	5	6	7	8	9	10	11	12	13	14	SIFIM	IMP	SUBS.	PIB	
	Agro-Pecuária e Silvicultura	Pesca	Extracção e Refino de Petróleo	Extracção de Diamantes, Minerais Metálicos e de Outros Minerais não Metálicos	Produtos da Indústria Transformadora	Electricidade e Água	Construção	Comércio	Transportes e Armazenagem	Correios e Telecomunicações	Intermediação Financeira e de Seguros	Administração Pública, Defesa e Segurança Social Obrigatória	Serviços Imobiliários e Aluguer	Outros Serviços	Serviços de Intermediação Financeira Indirectamente Medidos	Imposto sobre os produtos	Subsídios (-)	PRODUCTO INTERNO BRUTO	
2014	Total																		
	I																		
	II																		
	III																		
	IV																		
2015	Total	15,8	21,1	-22,2	-5,1	16,2	16,3	0,0	-1,0	9,6	0,4	25,8	6,3	9,2	-9,5	40,5	12,6	-36,7	-2,6
	I	11,5	30,8	-32,5	-1,0	47,8	15,5	-20,6	23,4	9,2	-3,0	24,5	-5,5	0,6	-17,1	51,7	11,7	-20,4	-6,2
	II	14,0	9,1	-17,5	-18,7	26,0	24,0	8,2	5,7	8,1	1,3	15,7	11,9	3,2	-14,6	41,4	-22,6	-87,6	0,8
	III	14,5	31,0	-23,5	-13,1	10,8	16,6	10,6	-6,2	21,6	-0,9	66,2	1,5	12,1	7,7	56,8	-18,6	-89,8	-1,5
	IV	24,4	16,5	-14,5	15,4	-5,1	10,3	3,0	-24,9	-2,4	2,2	6,0	13,7	21,1	-11,5	19,4	112,6	-292,9	-3,7
2016	Total	27,4	28,5	11,3	35,8	40,9	29,5	26,8	23,6	12,5	-5,1	24,8	2,5	39,3	7,9	42,9	-1,7	-68,3	18,6
	I	25,2	-6,4	-1,8	40,0	10,1	35,5	41,6	15,0	-1,0	4,3	27,7	24,7	31,0	7,4	37,5	-13,4	-101,3	18,6
	II	27,3	14,3	4,5	31,2	17,0	34,3	14,3	22,0	11,7	5,7	21,0	5,6	48,9	4,2	38,8	13,3	-88,4	13,6
	III	30,9	43,3	13,4	53,6	63,7	27,9	14,0	14,3	21,2	1,2	10,4	9,0	43,5	-5,9	30,8	18,3	367,1	16,4
	IV	25,8	53,4	29,2	21,4	70,6	20,5	38,1	49,9	18,6	-19,1	42,4	-14,7	34,1	29,4	63,8	-13,4	-34,8	25,6
2017	Total	26,1	22,4	22,7	0,4	19,3	-0,2	21,4	33,7	11,8	3,2	17,6	4,1	12,7	35,3	-4,4	21,0	-13,0	22,4
	I	24,6	31,7	56,6	0,2	40,1	-0,4	19,8	43,4	20,9	-5,2	-0,7	-3,0	25,8	27,4	-14,5	36,7	11,0	31,9
	II	21,9	39,2	4,4	14,7	28,4	-9,5	0,3	39,1	-3,0	-2,2	29,0	16,2	8,9	39,4	-1,6	45,0	454,4	19,7
	III	17,7	15,7	13,1	-22,8	-2,0	2,3	4,8	35,6	17,6	-1,2	25,1	-9,8	5,5	39,7	4,1	25,8	6,8	13,8
	IV	43,5	14,7	26,4	12,8	19,6	7,1	48,4	14,9	12,0	15,0	16,6	12,3	12,7	32,9	-5,2	-10,1	-51,5	25,4
2018	Total	12,4	2,3	80,5	76,7	16,5	45,7	-0,8	19,4	6,6	0,8	50,3	6,5	16,6	20,6	51,7	-1,0	-22,2	26,5
	I	16,6	11,2	44,8	16,9	10,0	34,8	-1,9	10,0	7,9	4,0	48,3	9,0	14,3	29,2	86,2	5,8	-100,1	17,4
	II	18,3	20,6	90,8	59,7	18,5	60,9	8,2	8,2	20,4	-7,0	47,4	3,0	15,7	16,3	61,5	-9,0	76,0	27,3
	III	18,1	10,0	105,9	88,0	33,7	41,6	13,7	21,1	-1,6	-4,1	34,9	27,7	19,8	17,7	35,2	4,8	-66,6	38,0
	IV	-3,4	-18,1	80,5	130,8	7,5	47,3	-12,3	45,8	2,4	9,3	69,0	-6,4	16,7	21,9	33,0	-5,1	-18,1	23,6
	1,0	2,0	3,0	4,0	5,0	6,0	7,0	8,0	9,0	10,0	11,0	12,0	13,0	14,0	SIFIM	IMP	SUBS.	PIB	

		Agro-Pecuária e Silvicultura	Pesca	Extração e Refino de Petróleo	Extração de Diamantes, Minerais Metálicos e de Outros Minerais não Metálicos	Produtos da Indústria Transformadora	Electricidade e Água	Construção	Comércio	Transportes e Armazenagem	Correios e Telecomunicações	Intermediação Financeira e de Seguros	Administração Pública, Defesa e Segurança Social Obrigatória	Serviços Imobiliários e Aluguer	Outros Serviços	Serviços de Intermediação Financeira Indirectamente Medidos	Imposto sobre os produtos	Subsídios (-)	PRODUCTO INTERNO BRUTO
2019	Total	12,4	0,9	24,4	49,1	19,9	32,5	18,0	19,7	12,4	-1,7	8,3	5,4	17,7	19,8	-2,6	-3,3	-25,7	18,3
	I	13,8	35,7	35,5	99,5	12,1	38,1	28,3	19,7	4,9	-6,8	26,2	14,9	14,4	18,4	-4,8	-6,5	-27,8	23,8
	II	11,0	2,6	27,6	58,3	19,6	28,7	19,2	11,3	1,8	-2,1	-12,5	-6,1	18,1	19,7	-26,4	4,7	-19,2	17,1
	III	11,5	-18,5	2,3	57,4	19,6	29,6	15,3	22,8	4,9	-0,5	18,9	5,8	19,8	21,2	2,1	8,9	10,3	11,1
	IV	13,8	-8,1	36,2	18,4	25,9	33,3	12,9	24,9	48,2	-1,1	5,8	7,4	18,3	20,0	20,2	-22,9	-58,0	21,9
2020	Total	36,4	22,4	-7,0	84,7	20,3	28,4	-19,4	26,7	-31,9	-9,8	17,6	-27,9	6,1	18,8	17,5	-5,7	-89,1	4,5
	I	25,6	14,2	21,3	105,4	29,7	30,9	11,9	11,3	3,6	9,9	11,2	-18,0	19,8	18,0	9,0	-16,7	238,1	15,3
	II	30,0	-8,0	-37,0	63,4	16,6	31,6	-36,4	20,3	-77,1	0,3	23,3	-27,5	-8,5	17,0	24,4	-0,9	-82,7	-9,2
	III	40,4	-0,6	7,7	100,7	19,1	29,2	-28,6	29,7	-63,8	-3,0	-1,7	-27,4	-0,2	21,4	11,4	-20,8	-97,5	6,4
	IV	50,9	78,3	-13,6	75,4	17,6	22,4	-26,7	45,8	12,8	-26,1	35,1	-36,6	13,8	19,2	24,2	27,7	-91,0	5,5
2021	Total	48,6	94,3	64,7	8,2	30,1	28,0	6,7	43,0	50,7	1,4	5,1	20,1	15,0	18,4	-2,6	5,5	234,8	40,5
	I	47,9	73,4	30,7	42,5	13,6	25,6	-16,8	58,1	10,6	-5,3	16,4	-7,7	13,2	25,1	14,5	-7,1	10 214,7	28,2
	II	49,3	128,5	147,5	-5,0	28,9	28,8	8,4	34,9	88,2	8,2	24,9	27,1	15,5	27,5	37,5	13,6	235,2	58,8
	III	49,0	103,5	60,3	-17,9	31,6	29,2	22,8	50,6	97,0	2,3	-1,7	3,9	15,6	7,9	-25,1	2,1	341,2	40,5
	IV	47,8	87,8	53,4	14,3	41,5	28,7	19,3	30,5	60,8	-1,7	-9,4	59,5	15,8	13,1	-25,0	10,7	93,6	38,3
2022	Total	41,6	37,5	5,8	17,5	33,5	31,6	14,4	24,0	43,7	-4,7	19,7	-32,9	26,1	20,9	24,4	7,8	-55,0	17,2
	I	45,7	43,5	32,8	14,9	39,8	28,9	15,6	29,3	48,4	2,4	12,6	-31,4	21,5	27,3	6,2	30,3	128,7	29,0
	II	44,2	23,3	11,2	74,3	37,8	28,5	15,9	17,7	48,3	-10,6	-17,0	-32,1	29,0	23,0	-25,9	-22,4	-85,8	18,2
	III	41,7	47,9	-2,5	-4,3	29,8	31,9	11,6	26,6	36,5	-8,1	76,2	-16,1	28,3	17,2	124,6	13,5	10,5	14,8
	IV	35,0	37,2	-13,4	-1,6	30,0	37,1	15,3	20,8	43,1	0,8	17,3	-45,6	26,3	16,2	36,5	21,2	47,6	9,0
2023	Total	-36,8	-50,0	-56,6	-59,3	-48,3	-32,7	-57,4	-45,9	-54,5	-64,3	-52,0	-46,4	-47,6	-39,5	-47,4	-44,9	-48,3	-49,3
	I	28,0	16,4	-28,5	-35,7	25,8	35,6	8,9	14,4	30,9	1,7	2,6	21,2	17,0	15,1	5,6	20,3	45,2	1,97
	II	27,6	10,7	-10,0	-24,2	22,9	31,9	7,5	14,9	4,4	5,0	44,5	24,8	8,0	10,1	57,2	25,0	-16,0	6,9
	III																		
	IV																		

Fonte: Departamento de Contas Nacionais e Coordenação Estatística

Quadro 14 – Participação (%) do PIB Nominal

		1,0	2,0	3,0	4,0	5,0	6,0	7,0	8,0	9,0	10,0	11,0	12,0	13,0	14,0	SIFIM	IMP	SUBS.	PIB
		Agro-Pecuária e Silvicultura	Pesca	Extracção e Refino de Petróleo	Extracção de Diamantes, Minerais Metálicos e de Outros Minerais não Metálicos	Produtos da Indústria Transformadora	Electricidade e Água	Construção	Comércio	Transportes e Armazenagem	Correios e Telecomunicações	Intermediação Financeira e de Seguros	Administração Pública, Defesa e Segurança Social Obrigatória	Serviços Imobiliários e Aluguer	Outros Serviços	Serviços de Intermediação Financeira Indirectamente Medidos	Imposto sobre os produtos	Subsídios (-)	PRODUCTO INTERNO BRUTO
2014	Total	4,8	2,7	27,9	0,6	4,8	0,4	12,5	15,5	2,4	2,5	1,5	11,3	3,7	9,9	-1,1	3,0	-2,5	100,0
	I	4,8	2,7	30,3	0,6	4,1	0,5	14,1	16,4	2,7	1,2	1,5	10,3	4,1	9,7	-1,1	3,2	-5,3	100,0
	II	5,8	2,6	30,7	0,7	4,3	0,4	9,2	15,5	2,7	2,1	1,6	9,3	3,8	13,2	-1,1	3,5	-4,4	100,0
	III	4,9	2,2	28,7	0,6	4,6	0,4	13,5	15,1	2,4	3,2	1,2	10,7	3,5	8,4	-0,9	3,3	-1,7	100,0
	IV	3,8	3,4	22,3	0,6	5,8	0,4	13,4	15,1	1,9	3,4	1,7	14,4	3,4	8,6	-1,2	2,1	0,8	100,0
2015	Total	5,7	3,4	22,3	0,6	5,7	0,5	12,9	15,7	2,7	2,6	1,9	12,3	4,2	9,2	-1,6	3,5	-1,6	100,0
	I	5,7	3,8	21,8	0,6	6,5	0,6	12,0	21,6	3,2	1,2	2,0	10,4	4,4	8,6	-1,7	3,8	-4,5	100,0
	II	6,6	2,8	25,1	0,6	5,4	0,5	9,9	16,3	2,9	2,1	1,9	10,4	3,9	11,2	-1,6	2,7	-0,5	100,0
	III	5,7	3,0	22,3	0,5	5,2	0,5	15,1	14,3	2,9	3,2	2,1	11,0	4,0	9,1	-1,5	2,7	-0,2	100,0
	IV	4,9	4,1	19,8	0,7	5,7	0,5	14,3	11,8	1,9	3,6	1,8	17,0	4,3	7,9	-1,5	4,7	-1,7	100,0
2016	Total	6,1	3,7	20,9	0,7	6,8	0,6	13,8	16,4	2,6	2,1	2,0	10,6	4,9	8,4	-1,9	2,9	-0,4	100,0
	I	6,0	3,0	18,1	0,7	6,1	0,7	14,3	20,9	2,6	1,1	2,2	10,9	4,9	7,8	-2,0	2,8	0,0	100,0
	II	7,4	2,8	23,1	0,6	5,6	0,6	9,9	17,5	2,8	2,0	2,0	9,6	5,2	10,3	-1,9	2,7	-0,1	100,0
	III	6,4	3,6	21,7	0,7	7,3	0,5	14,8	14,1	3,0	2,8	2,0	10,3	5,0	7,4	-1,7	2,7	-0,7	100,0
	IV	4,9	5,0	20,4	0,6	7,8	0,5	15,7	14,1	1,8	2,3	2,1	11,5	4,6	8,2	-2,0	3,3	-0,9	100,0
2017	Total	6,3	3,7	20,9	0,6	6,6	0,5	13,7	17,9	2,3	1,8	2,0	9,0	4,5	9,3	-1,5	2,8	-0,3	100,0
	I	5,7	3,0	21,4	0,6	6,4	0,5	13,0	22,8	2,4	0,8	1,6	8,0	4,6	7,5	-1,3	2,9	0,0	100,0
	II	7,5	3,2	20,2	0,6	6,0	0,4	8,3	20,3	2,3	1,6	2,1	9,4	4,7	11,9	-1,6	3,3	-0,3	100,0
	III	6,7	3,7	21,6	0,5	6,3	0,4	13,6	16,8	3,1	2,4	2,2	8,1	4,6	9,1	-1,5	3,0	-0,7	100,0
	IV	5,6	4,6	20,6	0,6	7,4	0,4	18,6	12,9	1,6	2,1	1,9	10,3	4,1	8,7	-1,5	2,3	-0,3	100,0
2018	Total	5,6	3,0	29,9	0,8	6,1	0,5	10,7	16,9	2,0	1,4	2,3	7,6	4,1	8,8	-1,8	2,2	-0,2	100,0
	I	5,7	2,8	26,4	0,6	6,0	0,6	10,8	21,3	2,2	0,7	2,1	7,5	4,5	8,3	-2,1	2,6	0,0	100,0
	II	7,0	3,1	30,2	0,8	5,6	0,6	7,1	17,3	2,2	1,2	2,5	7,6	4,3	10,9	-2,0	2,3	-0,4	100,0
	III	5,7	3,0	32,2	0,7	6,1	0,5	11,2	14,7	2,2	1,7	2,1	7,5	4,0	7,7	-1,5	2,3	-0,2	100,0
	IV	4,4	3,1	30,0	1,1	6,5	0,5	13,2	15,2	1,4	1,9	2,6	7,8	3,9	8,5	-1,6	1,8	-0,2	100,0

Continua da página seguinte

Fonte: Departamento de Contas Nacionais e Coordenação Estatística

		1,0	2,0	3,0	4,0	5,0	6,0	7,0	8,0	9,0	10,0	11,0	12,0	13,0	14,0	SIFIM	IMP	SUBS.	PIB
		Agro-Pecuária e Silvicultura	Pesca	Extracção e Refino de Petróleo	Extracção de Diamantes, Minerais Metálicos e de Outros Minerais não Metálicos	Produtos da Indústria Transformadora	Electricidade e Água	Construção	Comércio	Transportes e Armazenagem	Correios e Telecomunicações	Intermediação Financeira e de Seguros	Administração Pública, Defesa e Segurança Social Obrigatória	Serviços Imobiliários e Aluguer	Outros Serviços	Serviços de Intermediação Financeira Indirectamente Medidos	Imposto sobre os produtos	Subsídios (-)	PRODUCTO INTERNO BRUTO
2019	Total	5,3	2,5	31,4	1,0	6,1	0,6	10,7	17,1	1,9	1,2	2,1	6,8	4,1	8,9	-1,5	1,8	-0,12	100,0
	I	5,2	3,1	29,0	0,9	5,5	0,7	11,2	20,6	1,9	0,5	2,1	6,9	4,2	7,9	-1,6	1,9	0,00	100,0
	II	6,6	2,7	32,9	1,0	5,7	0,6	7,2	16,4	1,9	1,0	1,8	6,1	4,3	11,2	-1,3	2,1	-0,24	100,0
	III	5,7	2,2	29,6	0,9	6,6	0,5	11,7	16,3	2,1	1,5	2,3	7,2	4,3	8,4	-1,4	2,3	-0,16	100,0
	IV	4,1	2,3	33,6	1,0	6,7	0,5	12,2	15,6	1,6	1,5	2,3	6,9	3,8	8,4	-1,6	1,1	-0,08	100,0
2020	Total	7,0	3,0	27,9	1,7	7,1	0,7	8,2	20,7	1,2	1,0	2,4	4,7	4,2	10,2	-1,7	1,6	-0,01	100,0
	I	5,7	3,1	30,5	1,6	6,1	0,8	10,9	19,9	1,7	0,5	2,0	4,9	4,3	8,1	-1,5	1,4	0,00	100,0
	II	9,5	2,7	22,9	1,9	7,3	0,9	5,0	21,8	0,5	1,1	2,5	4,8	4,3	14,4	-1,7	2,3	-0,05	100,0
	III	7,6	2,0	30,0	1,8	7,4	0,6	7,8	19,8	0,7	1,4	2,1	4,9	4,0	9,6	-1,4	1,7	-0,004	100,0
	IV	5,8	3,9	27,5	1,7	7,4	0,6	8,5	21,5	1,8	1,1	2,9	4,1	4,1	9,5	-1,9	1,4	-0,01	100,0
2021	Total	7,4	4,1	32,7	1,3	6,5	0,7	6,2	21,1	1,3	0,7	1,8	4,0	3,4	8,6	-1,1	1,2	-0,03	100,0
	I	6,5	4,1	31,1	1,8	5,4	0,7	7,1	24,6	1,5	0,4	1,8	3,5	3,8	7,9	-1,3	1,0	-0,01	100,0
	II	8,9	3,9	35,6	1,1	5,9	0,7	3,4	18,5	0,6	0,7	2,0	3,9	3,1	11,5	-1,5	1,6	-0,10	100,0
	III	8,0	2,9	34,2	1,0	6,9	0,6	6,8	21,2	1,0	1,0	1,5	3,6	3,3	7,4	-0,8	1,2	-0,01	100,0
	IV	6,2	5,3	30,5	1,4	7,6	0,6	7,3	20,3	2,0	0,8	1,9	4,8	3,4	7,8	-1,0	1,1	-0,01	100,0
2022	Total	8,9	4,8	29,6	1,3	7,4	0,7	6,1	22,3	1,6	0,6	1,8	2,3	3,7	8,8	-1,2	1,1	-0,01	100,0
	I	7,4	4,6	32,0	1,6	5,9	0,7	6,3	24,7	1,7	0,3	1,6	1,9	3,6	7,8	-1,1	1,0	-0,01	100,0
	II	10,9	4,1	33,5	1,6	6,9	0,8	3,4	18,4	0,7	0,6	1,4	2,2	3,4	12,0	-0,9	1,1	-0,01	100,0
	III	9,9	3,8	29,1	0,9	7,8	0,7	6,6	23,4	1,2	0,8	2,3	2,6	3,7	7,5	-1,5	1,2	-0,01	100,0
	IV	7,7	6,6	24,2	1,3	9,1	0,7	7,8	22,5	2,7	0,7	2,1	2,4	4,0	8,3	-1,3	1,2	-0,01	100,0
2023	Total	11,1	4,8	25,2	1,1	7,6	1,0	5,1	23,8	1,4	0,4	1,7	2,4	3,8	10,6	-1,3	1,2	-0,01	100,0
	I	9,3	5,3	22,4	1,0	7,3	1,0	6,8	27,7	2,2	0,3	1,6	2,2	4,1	8,8	-1,1	1,2	-0,01	100,0
	II	13,0	4,2	28,2	1,2	7,9	1,0	3,4	19,8	0,7	0,5	1,9	2,6	3,5	12,4	-1,4	1,3	-0,01	100,0
	III																		
	IV																		

POLÍTICAS DE REVISÃO

O objectivo geral do PIB Trimestral é fornecer uma visão do desenvolvimento económico mais oportuna em relação às contas nacionais anuais, mais completas do que a dos indicadores económicos de curto prazo, considerados individualmente.

O sentido de oportunidade esbarra em relação à sua robustez, na medida em que é fundamentalmente alimentado por informações preliminares ou não definitivas.

Assim sendo, o sistema recomenda uma política de revisão que deve ser de conhecimento público.

A série trimestral será revisada quando:

- a) Em presença de novos dados anuais (Contas Nacionais Provisórias e Definitivas);
- b) Em presença de informações relevantes actualizadas a partir das fontes, normalmente a quando da publicação do IV Trimestre.

Estas revisões ocorrerão nos momentos previstos de difusão do PIB Trimestral, de acordo com o calendário já publicado e que a seguir se indica.

Data de publicação	30 de Março	30 de Junho	30 de Setembro	31 de Dezembro
Período de referência	IV Trim - ano N-1	I Trim - ano N	II Trim - ano N	III Trim - ano N

GLOSSÁRIO

Ajuste Sazonal - É o processo de remoção da sazonalidade e o efeito de calendário nas séries temporais;

Consumo Intermédio - Consiste no valor dos bens e serviços consumidos no processo de produção, excluindo os activos fixos que são investimento;

Encadeamento - Consiste elaborar medidas de preços ou volumes de longo prazo através da acumulação dos movimentos de índices de curto prazo com diferentes períodos de base;

Impostos - Pagamentos obrigatórios sem contrapartida, em numerário ou em espécie, efectuados por unidades institucionais às unidades de administração pública;

Método Direito - baseia-se na disponibilidade, com periodicidade trimestral, de fontes de dados similares às utilizadas nas contas anuais;

Método Indirecto - recorre a técnicas de estimação estatística e econométrica que utilizam a informação das CNA e indicadores de conjuntura para interpolar e extrapolar a partir destas estimativas. A escolha entre estas abordagens depende da disponibilidade imediata e em condições idênticas, a nível trimestral, da informação utilizada para a produção das contas anuais;

Produção – bens e serviços produzidos num estabelecimento e que estão disponíveis para serem utilizados fora deste;

Ponderador de um item - Peso no valor total das despesas em percentagem;

Pontos Percentuais - é a diferença, em valores absoluto entre duas percentagens;

Produto Interno Bruto (PIB) - Valor da riqueza gerada no país durante o processo produtivo num período determinado;

Sazonalidade - Entende-se por sazonalidade qualquer acontecimento que se repete de forma regular no mesmo período de cada ano;

Série Temporais - conjunto de observações ordenadas no tempo;

Subsídios - Transferências realizadas pelo governo para os agentes económicos com a principal finalidade de os compensar pelas perdas incorridas ou por incorrer, como consequência de se manter preços, artificialmente, baixos;

