

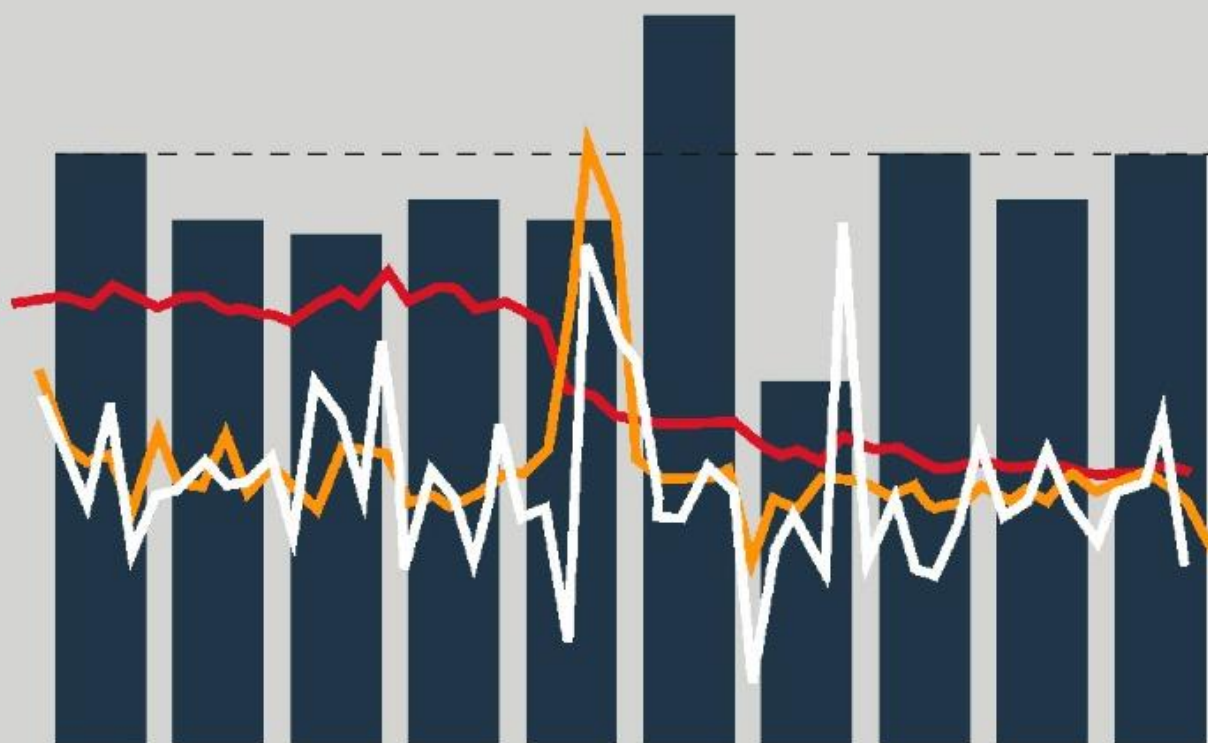


INE

Instituto Nacional
de Estatística

FOLHA DE INFORMAÇÃO RÁPIDA CONTAS NACIONAIS TRIMESTRAIS

II TRIMESTRE 2022



SETEMBRO 2022

Supervisão
José Calengi
Director-Geral

Coordenação
Anália Nunda da Silva
Directora-Geral Adjunta

Equipa Técnica

Departamento de Contas Nacionais e
Coordenação Estatística

Edição
Instituto Nacional de Estatística
Departamento de Informação e Difusão

Rua Ho Chi-Minh; Caixa Postal n.º 1215
Tel.: (+244) 226 420 730/1

Luanda – Angola

<https://www.ine.gov.ao>

Composição, Impressão e Difusão
Departamento de Informação e Difusão

Copyright: INE

Tiragem
1000

Preço
AOA 1.500

Reprodução autorizada, excepto para fins comerciais, com
indicação da fonte bibliográfica
©INE. Luanda, Angola – 2022

Para esclarecimentos e informação adicional, por favor contactar:

Departamento de Contas Nacionais e Coordenação Estatística

heringue.Nsingui@ine.gov.ao (Chefe de Departamento)

Departamento Informação e Difusão

Email: geral@ine.gov.ao

ÍNDICE

INTRODUÇÃO	5
BREVES NOTAS METODOLÓGICAS	5
PRINCIPAIS RESULTADOS	6
<i>Quadro 1 – Principais Resultados do PIB</i>	6
<i>Gráfico 1a - Variação intertrimestral do PIB ajustado sazonalmente em volume, II TRIMESTRE 2022</i>	6
<i>Gráfico 1b - Variação homóloga do PIB em volume, II TRIMESTRE 2022</i>	6
<i>Gráfico 1c - Variação acumulada ao longo do ano 2022 do PIB em volume</i>	7
<i>Gráfico 1d - Variação acumulada dos últimos IV Trimestre até o II Trimestre de 2022 do PIB em volume</i>	7
VARIAÇÃO TRIMESTRE POR TRIMESTRE (COM AJUSTE SAZONAL)	7
<i>Gráfico 2 – Contribuição em pontos percentuais para a taxa de crescimento do PIB ajustado sazonalmente, II Trimestre 2022</i>	8
<i>Gráfico 3 - Variação trimestral do PIB ajustado sazonalmente em volume, por actividade económica, II Trimestre 2022</i>	8
<i>Gráfico 4 – PIB observado e PIB ajustado sazonalmente</i>	9
<i>Gráfico 5 – PIB_Tendência</i>	9
<i>Gráfico 6 – PIB_Componente Sazonal</i>	9
VARIAÇÃO HOMÓLOGA	10
ANÁLISE SECTORIAL	10
<i>Gráfico 7- Variação Homóloga do PIB em volume, por actividade económica, II Trimestre 2022</i>	12
<i>Gráfico 8 – Contribuição em pontos percentuais para a taxa de crescimento do PIB, II Trimestre 2022</i>	13
VARIAÇÃO ACUMULADA AO LONGO DO ANO	13
<i>Gráfico 9 - Variação Acumulada ao longo do ano do PIB em volume, por actividade económica</i>	13
VARIAÇÃO ACUMULADA DOS ÚLTIMOS QUATRO TRIMESTRE	14
<i>Gráfico 10 - Variação Acumulada dos últimos Quatro Trimestre do PIB em volume, por actividade económica</i>	14
<i>Quadro 2 - Medidas de Volume Encadeadas (com Ajuste Sazonal)</i>	15
<i>Quadro 3 - Variação % Trimestre por Trimestre (Ajustado sazonalmente)</i>	17
<i>Quadro 4 Contribuição em pontos percentuais das actividades económicas na taxa de Crescimento</i>	18
<i>Quadro 5 - Medidas de Volume Encadeadas (Não Ajustada)</i>	19
9 694	20
<i>Quadro 6 – Variação Homóloga</i>	22
<i>Quadro 7 - Contribuição % das Actividades económicas na taxa de Crescimento do PIB Trimestral</i>	25
<i>Quadro 8 - Valor de medida encadeada acumulada ao longo do ano</i>	27
<i>Quadro 9 - Variação acumulada ao longo do ano</i>	29
<i>Quadro 10 - Valor de medida encadeada acumulada nos últimos 4 trimestres</i>	31
<i>Quadro 11 - Variação acumulada nos últimos 4 trimestres</i>	34
POLÍTICAS DE REVISÃO	35
GLOSSÁRIO	36

INTRODUÇÃO

O Instituto Nacional de Estatística (INE) coloca a disposição dos utilizadores a Folha de Informação Rápida (FIR) referente às Contas Nacionais do II trimestre de 2022. A FIR apresenta a taxa de crescimento trimestral com ajuste sazonal, variação homóloga, taxas de crescimento acumuladas ao longo do ano, taxa de variação acumulada nos últimos quatro trimestres.

A presente FIR traz para os utilizadores informações básicas para a compreensão do processo, através de uma breve nota metodológica, os principais resultados apurados e suas fundamentações, quadros gerais derivados e um conjunto de conceitos para facilitar o entendimento do conteúdo.

BREVES NOTAS METODOLÓGICAS

O processo de ajuste sazonal pode ser realizado de duas formas:

Método directo: o ajuste sazonal é feito directamente nas séries agregadas e desagregadas;

Método indirecto: o ajuste sazonal é feito nas séries desagregadas, que são então agregadas para compor a série agregada ajustada sazonalmente.

Devido ao método de encandeamento utilizado na compilação das Contas Nacionais Trimestrais, escolheu-se o método directo para ajustar sazonalmente as séries trimestrais.

As séries temporais originais (não ajustadas) foram carregadas no software JDemetra+ 2.1.0 para a realização das etapas de Ajuste Sazonal.

De acordo com as recomendações vindas do mais recente relatório do Centro Regional de Assistência Técnica para a África Austral (AFS), ajustou-se sazonalmente os dados da série do primeiro trimestre de 2014 ao quarto de 2021. O ajuste sazonal foi realizado usando a implementação X-13 ARIMA do JDemetra + e a especificação RSA1c. Antes de ajustar sazonalmente as séries “Serviços de Intermediação Financeira Indirectamente Medidos” e “Subsídios” alterou-se o sinal negativo para positivo para permitir o algoritmo seleccionar automaticamente um modelo de decomposição apropriado.

Foi criado um Calendário Nacional para verificar se as especificações nacionais têm algum impacto no processo do ajuste sazonal.

Outra nota importante a fazer tem a ver com o facto desta série, assumir a partir desta publicação, a nova estrutura do Índice de Preços no Consumidor Nacional (IPCN) de Dezembro de 2020 e a introdução do Imposto do Valor Acrescentado (IVA) na contabilização dos Impostos sobre produtos, na nomenclatura das Contas Nacionais.

Maiores detalhes metodológicos encontramos no Manual das Contas Trimestrais do FMI. <https://www.imf.org/external/pubs/ft/qna/>

PRINCIPAIS RESULTADOS

O Produto Interno Bruto (PIB) cresceu 0,5% na passagem do I trimestre de 2022 para o II trimestre de 2022, levando-se em consideração a série com ajuste sazonal. Em termos homólogos, o II trimestre de 2022 face ao II trimestre de 2021, o PIB cresceu 3,6%.

Quadro 1 – Principais Resultados do PIB

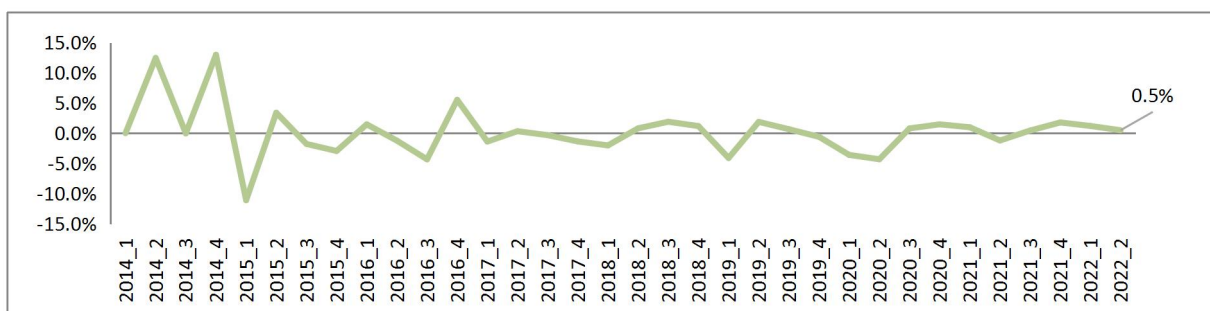
Taxas	2021_1	2021_2	2021_3	2021_4	2022_1	2022_2
Varição trimestre por trimestre (Ajustado Sazonalmente)	0,98	-1,21	0,4	1,8	1,2	0,5
Varição Homóloga	-0,21	1,32	1,0	2,3	2,8	3,6
Varição Acumulada ao longo do ano	-0,21	0,49	0,65	1,1	2,8	3,2
Varição Acumulada dos últimos Quatros trimestre	-5,55	-3,30	-0,9	1,1	1,9	2,4

Fonte: Departamento de Contas Nacionais e Coordenação Estatística

Os gráficos a seguir apresentam a evolução trimestral do PIB em suas diferentes bases de comparação.

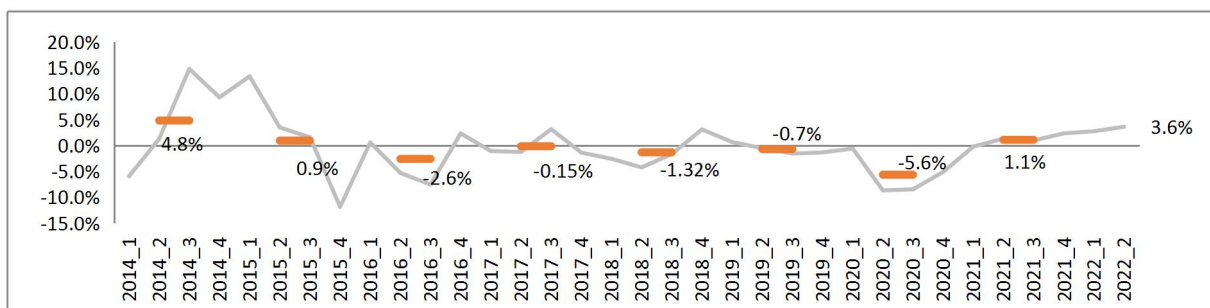
Gráfico 1a - Variação intertrimestral do PIB ajustado sazonalmente em volume, II TRIMESTRE

2022



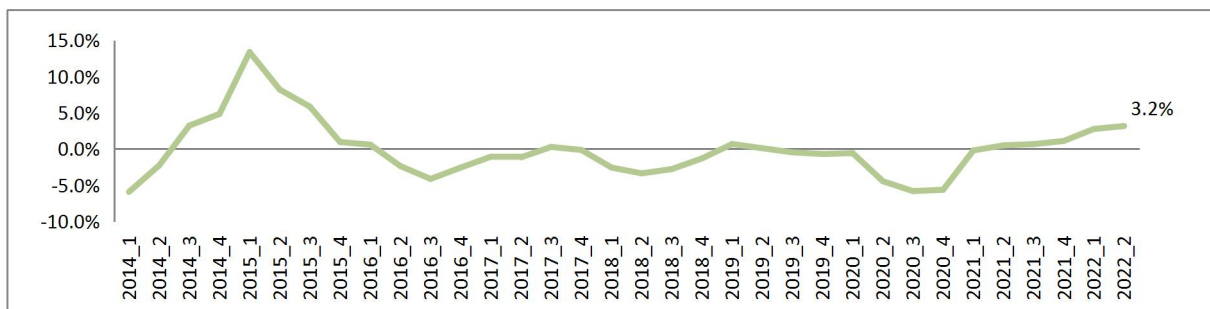
Fonte: Departamento de Contas Nacionais e Coordenação Estatística

Gráfico 1b - Variação homóloga do PIB em volume, II TRIMESTRE 2022



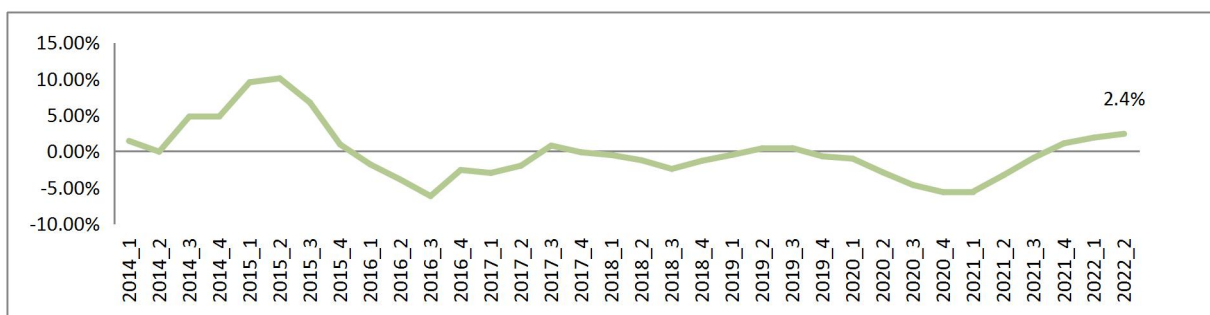
Fonte: Departamento de Contas Nacionais e Coordenação Estatística

Gráfico 1c - Variação acumulada ao longo do ano 2022 do PIB em volume



Fonte: Departamento de Contas Nacionais e Coordenação Estatística

Gráfico 1d - Variação acumulada dos últimos IV Trimestre até o II Trimestre de 2022 do PIB em volume



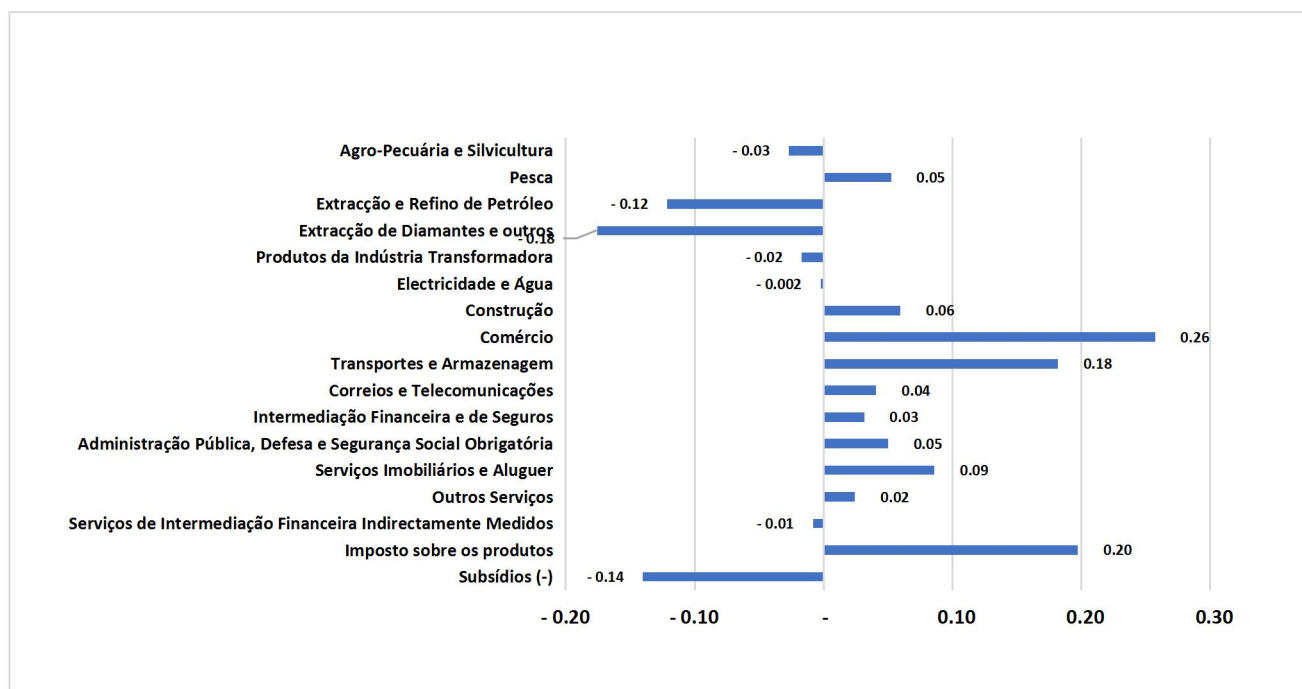
Fonte: Departamento de Contas Nacionais e Coordenação Estatística

VARIAÇÃO TRIMESTRE POR TRIMESTRE (COM AJUSTE SAZONAL)

As actividades que contribuíram positivamente para a variação do PIB no IIº trimestre de 2022 em relação ao Iº trimestre de 2022 foram: Comércio 0,26 p.p; Transporte e Armazenagem 0,18 p.p; Serviços Imobiliários e Aluguer 0,09 p.p; Construção 0,06 p.p; Administração Pública 0,05 p.p; Pescas 0,005 p.p; Correio e Telecomunicações 0,04 p.p; Serviços de Intermediação Financeira Indirectamente Medidos 0,03 p.p; Outros Serviços 0,02 p.p.

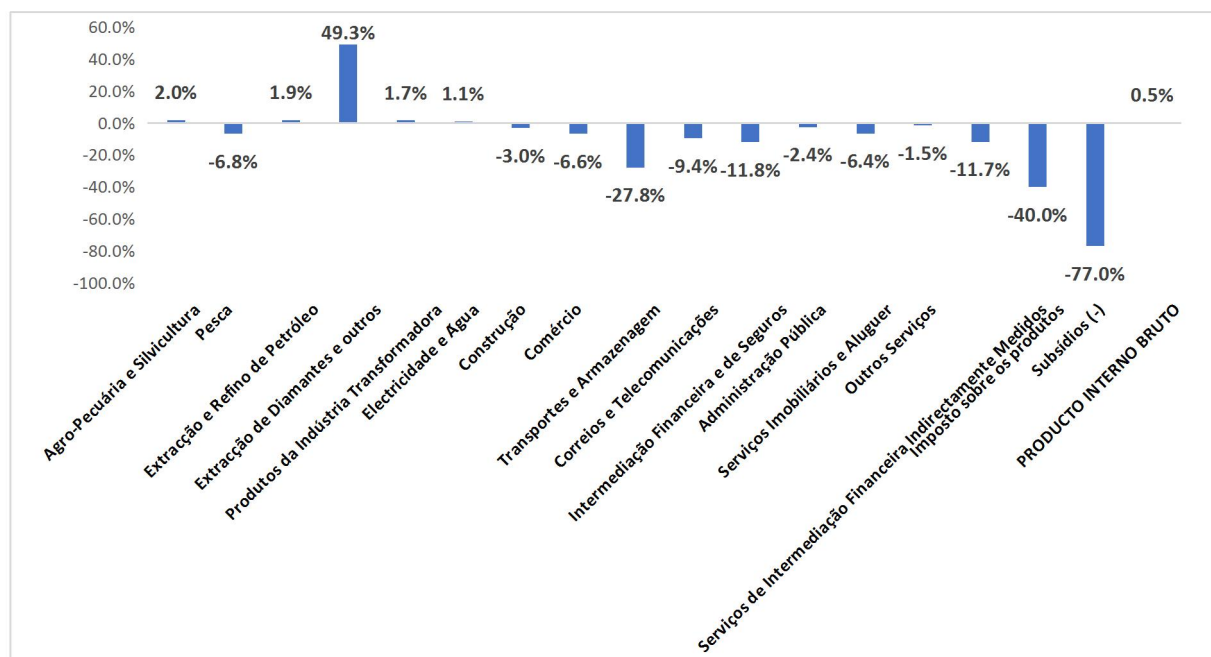
As actividades que contribuíram negativamente na variação trimestral foram: Extração de Diamantes e outros (0,18 p.p); Extração e Refino de Petróleo(0,12p.p); Agro-pecuária (0,03 p.p); Indústria Transformadora (0,02 p.p) e Electricidade e Água (0,002 p.p).

Gráfico 2 – Contribuição em pontos percentuais para a taxa de crescimento do PIB ajustado sazonalmente, II Trimestre 2022



Fonte: Departamento de Contas Nacionais e Coordenação Estatística

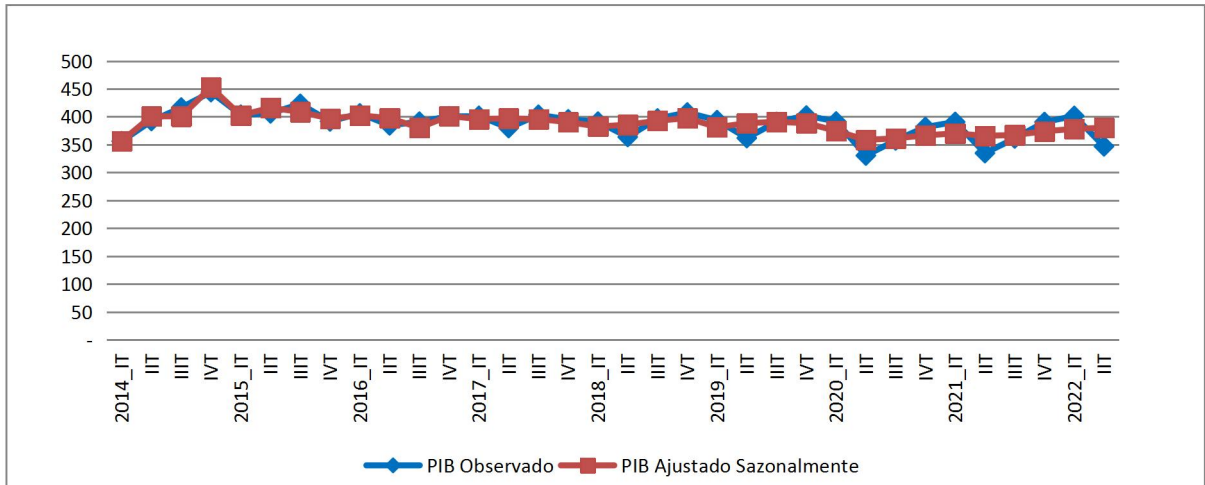
Gráfico 3 - Variação trimestral do PIB ajustado sazonalmente em volume, por actividade económica, II Trimestre 2022



Fonte: Departamento de Contas Nacionais e Coordenação Estatística

As séries observadas e ajustadas para o PIB são apresentadas no Gráfico 4.

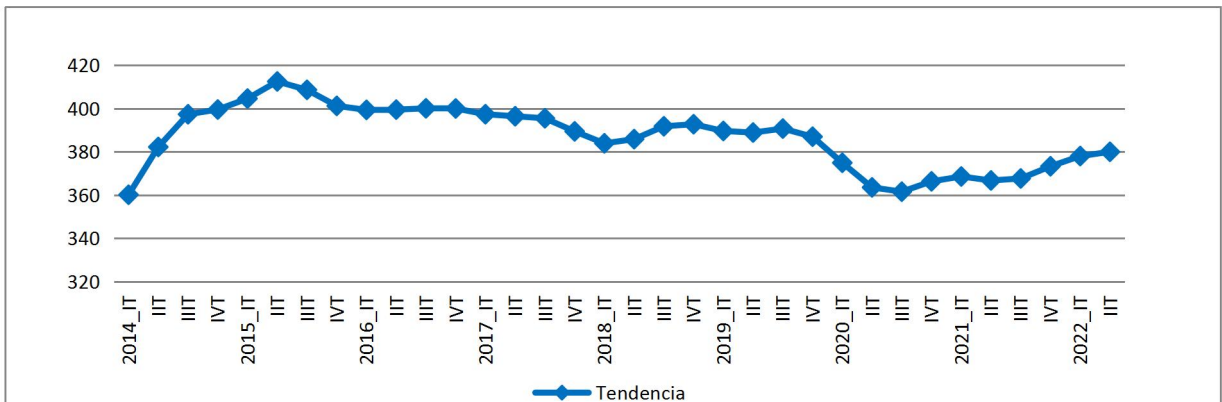
Gráfico 4 – PIB observado e PIB ajustado sazonalmente



Fonte: Departamento de Contas Nacionais e Coordenação Estatística

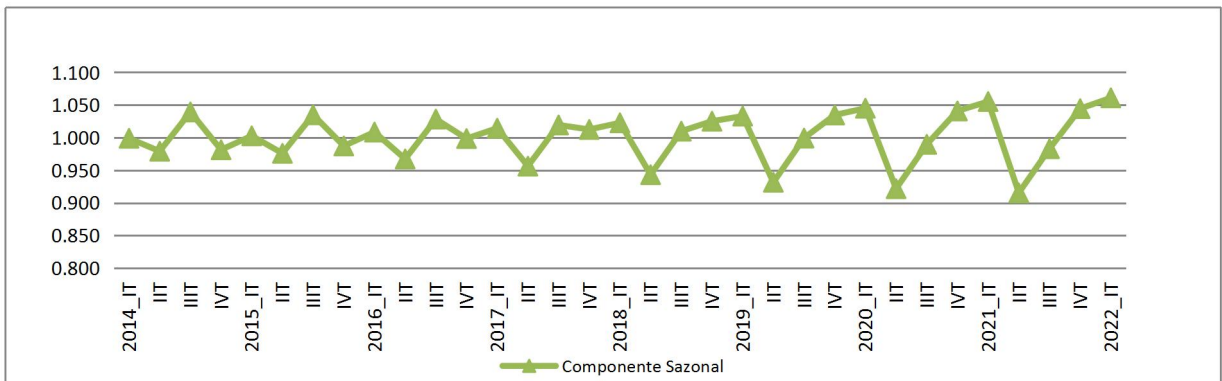
Abaixo estão apresentados os Gráficos 5 e 6, mostrando a tendência e a sazonalidade da série do PIB.

Gráfico 5 – PIB_Tendência



Fonte: Departamento de Contas Nacionais e Coordenação Estatística

Gráfico 6 – PIB_Componente Sazonal



Fonte: Departamento de Contas Nacionais e Coordenação Estatística

VARIAÇÃO HOMÓLOGA

ANÁLISE SECTORIAL

Agro-pecuária e Silvicultura 3,5%

O Valor Acrescentado Bruto da Agro-pecuária teve um crescimento de 3,5%, no II trimestre de 2022, contribuindo positivamente em 0,28 p.p, na variação total do PIB.

Esta variação deveu-se ao aumento da produção das culturas agrícolas, bem como a pecuária.

Pesca -8,2%

O Valor Acrescentado Bruto da Pesca teve uma queda de -8,2%, no II trimestre de 2022 em relação ao trimestre homólogo, contribuindo negativamente em 0,30 p.p, na variação total do PIB.

Esta queda deveu-se ao período de veda e fraca captura no período em referência.

Petróleo 2,2%

O Valor Acrescentado Bruto do Petróleo teve um cresceu 2,2%, no II trimestre de 2022 em relação ao trimestre homólogo, contribuindo positivamente em 0,71 p.p, na variação total do PIB.

Quanto aos refinados, observou-se um aumento de 23,82%, comparativamente ao planeado.

Diamante 40,3%

O Valor Acrescentado Bruto do Diamante teve um crescimento de 40,3% no II trimestre de 2022 em relação ao trimestre homólogo, contribuindo positivamente em 0,79 p.p, na variação total do PIB.

A Incorporação de quilates provenientes da produção semi-industrial e o aumento da produção das diversas concessões, devido as condições climáticas favoráveis, justificam o crescimento exponencial no período em referência.

Indústria Transformadora 2,7%

O Valor Acrescentado Bruto da Indústria Transformadora teve um aumento em torno de 2,7%, no II trimestre de 2022, em relação ao trimestre homólogo, contribuindo positivamente em 0,12 p.p, na variação total do PIB.

Este aumento deveu-se a variação positiva da produção no ramo alimentar, particularmente na actividade das Moageiras Massas e Produtos de Padaria, Produção de Bebidas e Tabacos, e Fabricação de produtos não metálicos; visto que as três actividades representam mais 70% do sector.

Electricidade 2,2%

O Valor Acrescentado Bruto da Electricidade cresceu 2,2%, no II trimestre de 2022 em relação ao trimestre homólogo, contribuindo positivamente em 0,02 p.p, na variação total do PIB.

Esta variação é resultante da contínua evolução natural da carga.

Construção 6,2%

O Valor Acrescentado Bruto da Construção registou um crescimento na ordem de 6,2%, no II trimestre de 2022 em relação ao trimestre homólogo, contribuindo positivamente em 0,32 p.p, na variação total do PIB.

O Esta variação deve-se ao ligeiro aumento de materiais de construção de origem nacional e importada.

Comércio -5,3%

O Valor Acrescentado Bruto do Comércio teve uma queda em torno de 5,3 % no II trimestre de 2022 em relação ao trimestre homólogo, contribuindo, negativamente em 0,88 p.p, na variação total do PIB.

Em termos reais, registou-se uma queda na ordem dos 13% dos bens importados, tendo em consideração que o mesmo pesa mais de 40% na actividade.

Transporte 33,6%

O Valor Acrescentado Bruto do Transporte teve um crescimento a volta dos 33,6%, no II trimestre de 2022 em relação ao trimestre homólogo, contribuindo positivamente em 0,37 p.p, na variação total do PIB.

O aumento deveu-se ao crescimento exponencial no sector, fruto de aumento de frequências de novos autocarros e carroagens em funcionamento.

Telecomunicação -10,6%

O Valor Acrescentado Bruto da Telecomunicação caiu 10,6%, no II trimestre de 2022 em relação ao trimestre homólogo, contribuindo negativamente em 0,21 p.p, na variação total do PIB.

A queda deste sector foi motivada pela redução da produção das Unidades Tarifárias de Telecomunicações (Utt) da rede Unitel, na ordem dos 4%. Importa referir que a Unitel pesa mais de 90% da actividade em referência.

Intermediação Financeira e de Seguros -38,8%

O Valor Acrescentado Bruto da Intermediação Financeira e Seguros teve uma retracção na ordem dos 38,8%, no II trimestre de 2022 em relação ao trimestre homólogo, contribuindo negativamente em 0,79 p.p, na variação total do PIB.

A variação desta actividade de intermediação financeira deveu-se pela queda dos rendimentos dos bancos comerciais, visto que tem maior peso dentro do segmento da actividade.

Governo 3,4%

O Valor Acrescentado Bruto do Governo cresceu 3,4% no II trimestre de 2022 em relação ao trimestre homólogo, contribuindo positivamente em 0,26 p.p, na variação total do PIB.

O crescimento desta actividade deve-se pelo facto do sector público incrementar o valor da remuneração declarada face ao período homólogo, bem como as actualizações, promoções faseadas das distintas categorias e ingresso de novos funcionários em alguns aparelhos do estado.

Imobiliária 3,0%

O Valor Acrescentado Bruto do Imobiliária teve um aumento de 3,0%, no II trimestre de 2022 em relação ao trimestre homólogo, contribuindo, positivamente 0,17 p.p, na variação total do PIB.

A variação positiva do sector imobiliário justifica-se pelo facto de utilizarmos a taxa de crescimento da população bem como também a oferta de imoveis em modalidade de renda resolúvel.

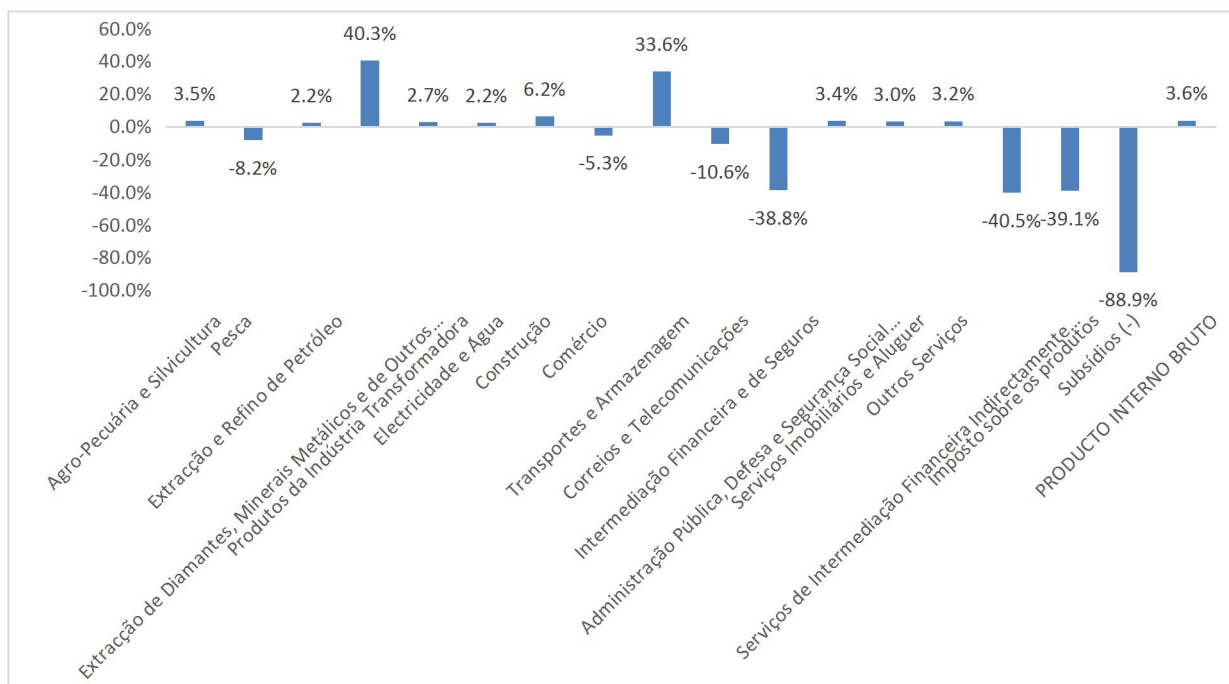
Outros serviços 3,2%

O Valor Acrescentado Bruto dos Outros serviços registou um crescimento na ordem dos 3,2%, no II trimestre de 2022 em relação ao trimestre homólogo, contribuindo positivamente em 0,32 p.p, na variação total do PIB.

A variação positiva deste grupo de sectores justifica-se pelo facto de registar-se um aumento da actividade serviço da hotelaria e restauração e outros serviços prestados as empresas, visto que as mesmas pesam mais de 70% dentro do grupo dos outros serviços.

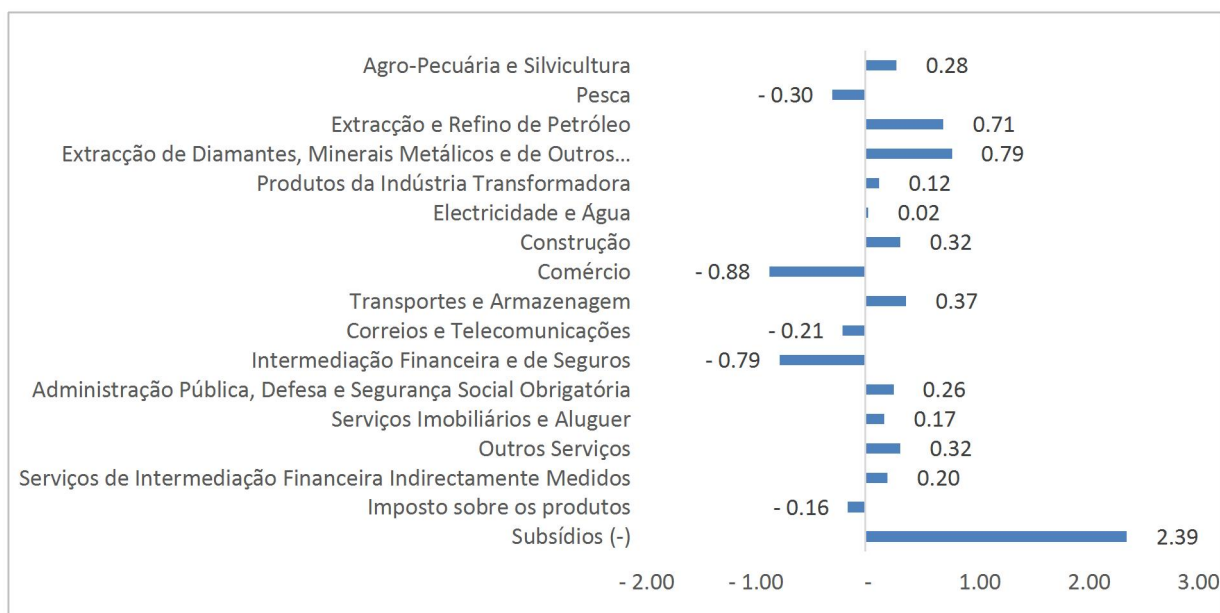
A mesma análise sectorial pode ser vista nos gráficos abaixo.

Gráfico 7- Variação Homóloga do PIB em volume, por actividade económica, II Trimestre 2022



Fonte: Departamento de Contas Nacionais e Coordenação Estatística

Gráfico 8 – Contribuição em pontos percentuais para a taxa de crescimento do PIB, II Trimestre 2022

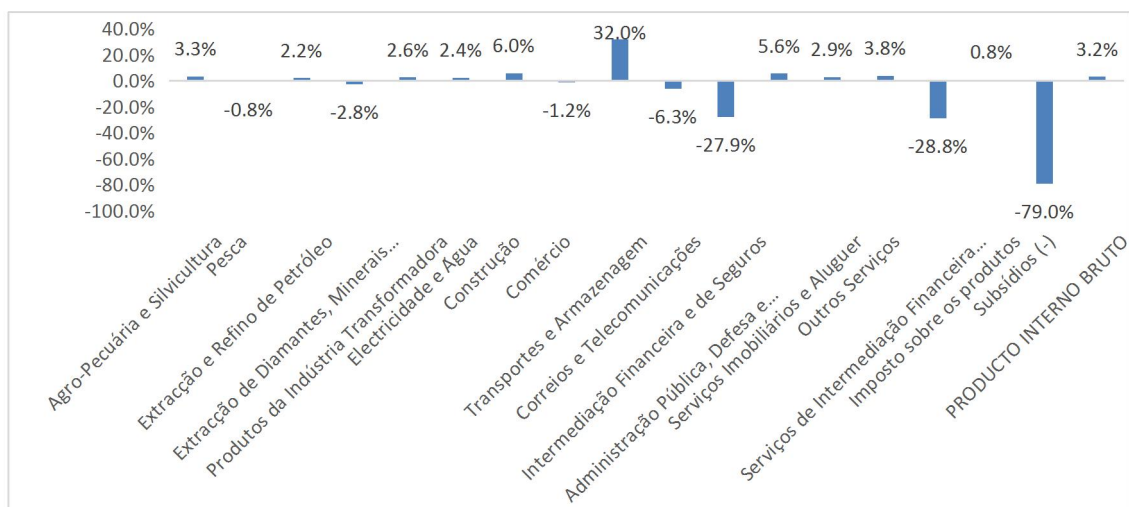


Fonte: Departamento de Contas Nacionais e Coordenação Estatística

VARIAÇÃO ACUMULADA AO LONGO DO ANO

O PIB no acumulado do ano até o II trimestre de 2022 cresceu 3.2% em relação a igual período de 2021. Esta variação positiva, é atribuído fundamentalmente às actividades de Agropecuária e Silvicultura 3,3%; Extracção de Petróleo e Rufino 2,2%; Indústria Transformadora 2,6%; Electricidade e Água 2,4%; Construção 6,0%; Transporte e Armazenagem 32,0%; Administração Pública 5,6% e Serviços Imobiliário e Aluguer 2,9% e Outros Serviços 3,8% de acordo com o gráfico 9.

Gráfico 9 - Variação Acumulada ao longo do ano do PIB em volume, por actividade económica

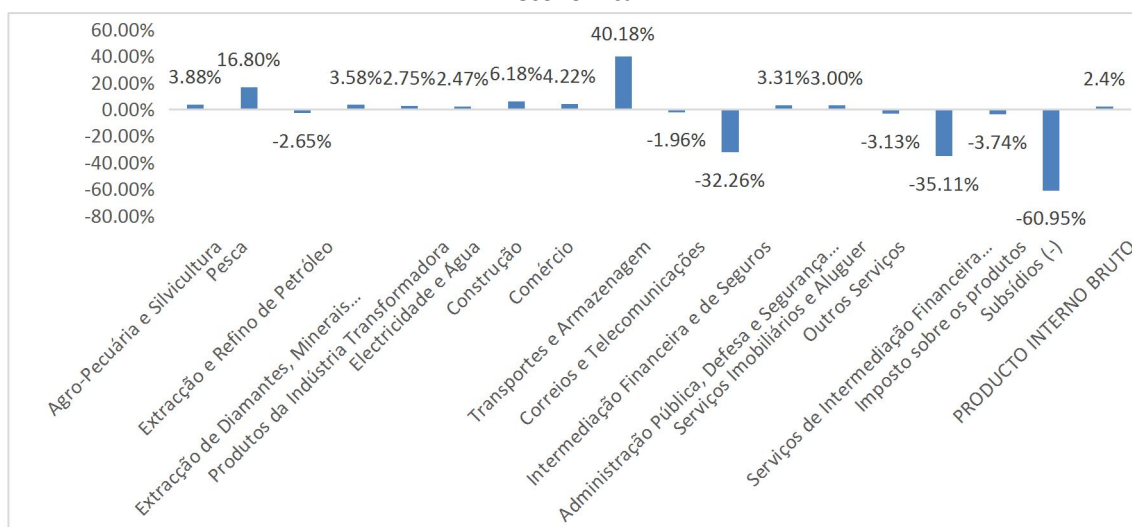


Fonte: Departamento de Contas Nacionais e Coordenação Estatística

VARIAÇÃO ACUMULADA DOS ÚLTIMOS QUATRO TRIMESTRE

O PIB no acumulado dos últimos quatro trimestres até o II Trimestre de 2022 cresceu 2,4 % em relação a igual período de 2021. Esta variação positiva, é atribuído fundamentalmente às actividades de Agropecuária e Silvicultura 3,88%; Pescas 16,80%; Diamantes 3,58%; Industria Transformadora 2,75%; Electricidade e Água 2,47%; Construção 6,18%; Comércio 4,22%; Transportes e Armazenagem 40,18%; Administração Pública 3,31% e Serviços Imobiliário e Aluguer 3,00% de acordo com o gráfico 10.

Gráfico 10 - Variação Acumulada dos últimos Quatro Trimestre do PIB em volume, por actividade económica



Fonte: Departamento de Contas Nacionais e Coordenação Estatística

Quadro 2 - Medidas de Volume Encadeadas (com Ajuste Sazonal)

	1	2	3	4	5	6	7	8	9	10	11	12	13	14	SIFIM	IMP	SUBS.	PIB	
	Agro-Pecuária e Silvicultura	Pesca	Extracção e Refino de Petróleo	Extracção de Diamantes, Minerais Metálicos e de Outros Minerais não Metálicos	Produtos da Indústria Transformadora	Electricidade e Água	Construção	Comércio	Transportes e Armazenagem	Correios e Telecomunicações	Intermediação Financeira e de Seguros	Administração Pública, Defesa e Segurança Social Obrigatória	Serviços Imobiliários e Aluguer	Outros Serviços	Serviços de Intermediação Financeira Indirectamente Medidos	Imposto sobre os produtos	Subsídios (-)	PRODUCTO INTERNO BRUTO	
2014	Total	65 265	35 732	556 686	27 859	49 596	9 688	162 492	223 541	33 971	29 906	20 221	146 334	76 200	110 158	-7 796	52 978	-76 542	1 610 154
	I	16 048	8 939	128 837	6 231	10 562	2 436	41 755	43 640	8 629	7 599	3 989	36 297	19 306	23 588	-1 521	10 739	-55 864	356 316
	II	15 898	9 810	134 723	7 035	11 772	2 312	40 678	51 896	8 763	7 178	4 698	36 732	19 073	32 408	-1 890	16 283	-8 157	400 701
	III	16 563	8 206	145 695	7 678	13 025	2 422	40 700	62 012	7 608	7 509	5 415	34 243	18 928	28 123	-2 002	14 293	-8 442	400 576
	IV	16 755	8 777	147 431	6 915	14 237	2 517	39 359	65 992	8 972	7 619	6 119	39 062	18 893	26 039	-2 383	11 664	-4 078	452 561
2015	Total	70 451	40 909	618 202	29 683	55 542	10 715	158 809	211 259	36 628	29 618	23 655	142 287	76 529	91 784	-10 157	48 035	-66 062	1 623 597
	I	17 144	10 882	150 036	6 489	14 383	2 612	34 686	55 947	9 121	7 273	6 281	37 045	18 968	23 185	-2 361	12 030	-41 391	402 360
	II	17 400	9 963	155 262	7 370	14 287	2 679	43 304	54 371	9 270	7 196	6 124	38 440	19 075	23 083	-2 478	15 680	-6 402	416 006
	III	17 615	9 933	157 556	7 679	13 935	2 704	44 346	55 595	9 222	7 382	6 721	31 434	19 184	25 034	-2 795	11 076	-3 880	408 638
	IV	18 292	10 131	155 347	8 146	12 938	2 719	36 472	45 347	9 015	7 768	4 529	35 369	19 302	20 483	-2 523	9 249	-14 389	396 592
2016	Total	71 693	44 060	601 240	29 691	61 925	11 656	162 802	199 720	37 896	29 117	24 064	118 848	78 819	93 367	-11 740	43 267	-46 670	1 581 378
	I	18 060	9 113	155 638	6 931	15 077	2 825	40 994	53 244	9 402	7 756	7 756	32 610	19 440	23 120	-3 031	8 827	-13 758	402 401
	II	17 973	9 813	152 008	7 265	15 554	2 899	41 427	51 633	9 523	7 799	6 574	29 834	19 630	23 077	-3 111	17 074	-9 847	397 455
	III	17 877	11 817	152 062	7 878	15 521	2 951	40 212	46 847	10 023	7 779	4 069	28 679	19 811	22 871	-2 919	8 849	-12 669	380 257
	IV	17 783	13 317	141 533	7 617	15 774	2 981	40 168	47 996	8 948	5 869	5 665	27 725	19 938	24 300	-2 678	8 517	-10 396	401 264
2017	Total	72 709	43 694	569 203	29 460	62 604	11 468	166 766	201 615	38 773	28 456	21 408	118 549	81 201	97 584	-8 448	29 247	-51 352	1 578 756
	I	18 090	9 612	140 790	7 034	16 021	2 808	42 330	54 189	9 420	6 840	5 323	28 591	20 112	24 493	-2 545	7 878	-17 724	395 706
	II	18 208	11 068	141 956	8 039	15 989	2 674	40 497	54 594	9 840	7 251	6 344	29 906	20 349	25 465	-2 316	6 242	-10 612	397 014
	III	18 218	11 840	146 760	6 182	15 757	3 048	41 578	50 292	10 798	7 265	6 100	29 707	20 447	24 422	-1 982	9 823	-16 405	395 723
	IV	18 192	11 173	139 697	8 204	14 838	2 937	42 361	42 540	8 714	7 100	3 642	30 345	20 293	23 204	-1 604	5 304	-6 612	390 313
2018	Total	72 519	42 066	516 483	28 550	62 902	11 827	167 101	202 477	38 696	28 505	26 549	122 181	81 477	97 709	-7 876	28 725	-33 655	1 558 227
	I	17 890	9 122	131 185	6 803	15 960	2 974	39 651	48 818	9 715	7 228	6 100	30 390	20 128	24 294	-2 098	6 403	-8,0626778	382 428
	II	17 906	11 558	128 863	7 898	15 689	3 008	40 556	51 117	10 431	6 741	6 787	30 083	20 506	24 231	-2 004	5 921	-13 307	385 525
	III	18 159	11 783	130 013	5 359	16 019	2 922	42 287	51 579	10 600	6 835	6 869	30 729	20 601	23 977	-1 997	9 305	-8 948	392 824
	IV	18 563	9 604	126 422	8 490	15 235	2 924	44 608	50 962	7 950	7 700	6 794	30 980	20 243	25 208	-1 777	7 097	-11 392	397 451

Continua na página seguinte

		1	2	3	4	5	6	7	8	9	10	11	12	13	14	SIFIM	IMP	SUBS.	PIB
		Agro-Pecuária e Silvicultura	Pesca	Extração e Refino de Petróleo	Extração de Diamantes, Minerais Metálicos e de Outros Minerais não Metálicos	Produtos da Indústria Transformadora	Electricidade e Água	Construção	Comércio	Transportes e Armazenagem	Correios e Telecomunicações	Intermediação Financeira e de Seguros	Administração Pública, Defesa e Segurança Social Obrigatória	Serviços Imobiliários e Aluguer	Outros Serviços	Serviços de Intermediação Financeira Indirectamente Medidos	Imposto sobre os produtos	Subsídios (-)	PRODUCTO INTERNO BRUTO
2019	Total	76 784	35 849	482 908	29 856	59 744	12 359	174 882	206 054	41 437	27 658	24 614	125 224	83 509	101 104	-6 550	29 319	-34 172	1 548 753
	I	18 869	10 177	122 232	7 082	14 407	3 015	43 312	50 321	9 489	6 584	5 882	30 851	20 185	24 797	-1 592	5 959	-7,9154952	381 143
	II	19 309	9 984	123 600	7 791	15 068	3 024	41 718	50 648	10 720	6 564	5 450	31 034	21 275	24 236	-1 501	6 301	-15 447	388 284
	III	19 355	8 951	118 758	7 778	14 935	3 084	43 750	52 707	11 053	6 747	6 936	31 852	21 410	25 966	-1 722	9 926	-12 795	390 838
	IV	19 251	6 737	118 319	7 205	15 335	3 236	46 102	52 377	10 176	7 764	6 344	31 487	20 639	26 104	-1 734	7 134	-5 922	388 489
2020	Total	80 992	33 573	450 401	26 569	61 414	12 717	130 200	214 640	25 425	26 037	23 456	118 931	79 567	100 373	-6 303	22 549	-3 016	1 460 583
	I	20 079	8 564	120 243	6 532	15 726	3 210	43 770	47 705	8 927	7 168	5 544	30 175	20 464	24 776	-1 471	6 352	-25,25834	374 519
	II	19 828	7 345	113 514	6 534	14 928	3 183	30 317	52 613	3 629	6 540	5 470	29 215	18 030	23 979	-1 522	3 710	-2 261	358 363
	III	20 319	7 976	112 345	5 924	15 564	3 170	28 060	54 393	3 617	6 507	5 764	29 821	20 122	26 074	-1 603	6 040	-262	361 205
	IV	20 766	9 688	104 300	7 580	15 195	3 155	28 053	59 928	9 251	5 822	6 677	29 720	20 951	25 544	-1 707	6 446	-467	366 496
2021	Total	85167	48959	398797	29342	61991	12941	121291	243959	32866	26154	19048	122114	81962	95657	-4 988	26541	-9500	1476739
	I	21 071	11 642	97 780	8 443	15 051	3 199	30 516	60 459	7 879	6 728	4 942	30 772	20 767	24 719	-1 343	8 082	-1 875	370 097
	II	21 222	12 194	99 787	5 991	15 402	3 252	29 754	58 806	5 758	7 009	6 156	30 663	18 989	24 717	-1 649	6 395	-5 979	365 628
	III	21 481	11 447	99 874	5 812	15 671	3 248	30 450	63 381	6 440	6 608	4 140	30 364	20 830	22 742	-980	6 055	-894	367 239
	IV	21 392	13 676	101 357	9 096	15 867	3 242	30 571	61 313	12 790	5 808	3 811	30 315	21 375	23 480	-1 016	6 009	-752	373775,06
2022	Total	43740	23507	201984	14030	31328	6603	62628	118233	17767	13049	7971	64341	41017	51232	-2 069	12458	-3540	758346
	I	21 658	12 167	100 033	5 627	15 531	3 284	31 785	61 149	10 319	6 847	4 234	32 566	21 187	25 810	-1 099	7 787	-2 877	378 246
	II	22 083	11 340	101 951	8 403	15 797	3 319	30 843	57 084	7 448	6 202	3 737	31 775	19 829	25 422	-970	4 670	-663	380 100
	III	0	0	0	0	0	0	0	0	0	0	0	0	0	0	0	0	0	0
	IV	0	0	0	0	0	0	0	0	0	0	0	0	0	0	0	0	0	0

Fonte: Departamento de Contas Nacionais e Coordenação Estatística

Quadro 3 - Variação % Trimestre por Trimestre (Ajustado sazonalmente)

		1	2	3	4	5	6	7	8	9	10	11	12	13	14	SIFIM	IMP	SUBS.	PIB
		Agro-Pecuária e Silvicultura	Pesca	Extração e Refino de Petróleo	Extração de Diamantes, Minerais Metálicos e de Outros Minerais não Metálicos	Produtos da Indústria Transformadora	Electricidade e Água	Construção	Comércio	Transportes e Armazenagem	Correios e Telecomunicações	Intermediação Financeira e de Seguros	Administração Pública, Defesa e Segurança Social Obrigatória	Serviços Imobiliários e Aluguer	Outros Serviços	Serviços de Intermediação Financeira Indirectamente Medidos	Imposto sobre os produtos	Subsídios (-)	PRODUCTO INTERNO BRUTO
2014	I	0,00	0,00	0,00	0,00	0,00	0,00	0,00	0,00	0,00	0,00	0,00	0,00	0,00	0,00	0,00	0,00	0,00	0,00
	II	-0,94	9,74	4,57	12,91	11,45	-5,06	-2,58	18,92	1,55	-5,54	17,78	1,20	-1,21	37,39	24,28	51,63	-85,40	12,46
	III	4,18	-16,36	8,14	9,13	10,64	4,73	0,05	19,49	-13,17	4,61	15,26	-6,78	-0,76	-13,22	5,89	-12,22	3,49	-0,03
	IV	1,16	6,97	1,19	-9,93	9,30	3,95	-3,30	6,42	17,91	1,47	13,00	14,07	-0,18	-7,41	19,03	-18,40	-51,69	12,98
2015	I	2,32	23,98	1,77	-6,17	1,03	3,77	-11,87	-15,22	1,67	-4,55	2,65	-5,16	0,40	-10,96	-0,91	3,14	915,00	-11,09
	II	1,49	-8,45	3,48	13,58	-0,67	2,54	24,85	-2,82	1,63	-1,06	-2,50	3,77	0,56	-0,44	4,96	30,34	-84,53	3,39
	III	1,23	-0,30	1,48	4,19	-2,46	0,96	2,41	2,25	-0,52	2,59	9,74	-18,23	0,57	8,45	12,81	-29,36	-39,39	-1,77
	IV	3,84	1,99	-1,40	6,08	-7,15	0,56	-17,76	-18,43	-2,24	5,23	-32,61	12,52	0,61	-18,18	-9,76	-16,49	270,84	-2,95
2016	I	-1,27	-10,05	0,19	-14,91	16,54	3,87	12,40	17,41	4,29	-1,25	71,25	-7,80	0,72	12,87	20,17	-4,57	-4,39	1,46
	II	-0,48	7,68	-2,33	4,82	3,16	2,64	1,06	-3,03	1,29	1,66	-15,24	-8,51	0,98	-0,19	2,61	93,44	-28,42	-1,23
	III	-0,54	20,42	0,04	8,44	-0,21	1,78	-2,93	-9,27	5,25	-0,26	-38,11	-3,87	0,92	-0,89	-6,14	-48,18	28,65	-4,33
	IV	-0,53	12,70	-6,92	-3,32	1,63	1,03	-0,11	2,45	-10,72	-24,55	39,23	-3,33	0,64	6,25	-8,26	-3,75	-17,94	5,52
2017	I	1,73	-27,82	-0,52	-7,66	1,57	-5,80	5,38	12,90	5,27	16,56	-6,04	3,12	0,87	0,79	-4,96	-7,50	70,48	-1,39
	II	0,65	15,14	0,83	14,30	-0,20	-4,76	-4,33	0,75	4,46	6,01	19,18	4,60	1,18	3,97	-8,99	-20,77	-40,12	0,33
	III	0,05	6,98	3,38	-23,10	-1,45	13,96	2,67	-7,88	9,73	0,18	-3,85	-0,66	0,48	-4,09	-14,44	57,38	54,59	-0,33
	IV	-0,14	-5,64	-4,81	32,71	-5,83	-3,63	1,88	-15,41	-19,31	-2,27	-40,29	2,15	-0,75	-4,99	-19,06	-46,00	-59,70	-1,37
2018	I	-1,7	-18,4	-6,1	-17,1	7,6	1,2	-6,4	14,8	11,5	1,8	67,5	0,2	-0,8	4,7	30,8	20,7	-99,9	-2,0
	II	0,1	26,7	-1,8	16,1	-1,7	1,2	2,3	4,7	7,4	-6,7	11,3	-1,0	1,9	-0,3	-4,4	-7,5	164941,4	0,8
	III	1,4	1,9	0,9	-32,1	2,1	-2,9	4,3	0,9	1,6	1,4	1,2	2,1	0,5	-1,0	-0,4	57,1	-32,8	1,9
	IV	2,2	-18,5	-2,8	58,4	-4,9	0,1	5,5	-1,2	-25,0	12,7	-1,1	0,8	-1,7	5,1	-11,0	-23,7	27,3	1,2
2019	I	1,6	6,0	-3,3	-16,6	-5,4	3,1	-2,9	-1,3	19,3	-14,5	-13,4	-0,4	-0,3	-1,6	-10,4	-16,0	-99,9	-4,1
	II	2,3	-1,9	1,1	10,0	4,6	0,3	-3,7	0,6	13,0	-0,3	-7,3	0,6	5,4	-2,3	-5,7	5,7	195049,2	1,9
	III	0,2	-10,3	-3,9	-0,2	-0,9	2,0	4,9	4,1	3,1	2,8	27,3	2,6	0,6	7,1	14,7	57,5	-17,2	0,7
	IV	-0,5	-24,7	-0,4	-7,4	2,7	4,9	5,4	-0,6	-7,9	15,1	-8,5	-1,1	-3,6	0,5	0,7	-28,1	-53,7	-0,6
2020	I	4,3	27,1	1,6	-9,3	2,6	-0,8	-5,1	-8,9	-12,3	-7,7	-12,6	-4,2	-0,9	-5,1	-15,2	-11,0	-99,6	-3,6
	II	-1,2	-14,2	-5,6	0,0	-5,1	-0,9	-30,7	10,3	-59,3	-8,8	-1,3	-3,2	-11,9	-3,2	3,5	-41,6	8852,1	-4,3
	III	2,5	8,6	-1,0	-9,3	4,3	-0,4	-7,4	3,4	-0,3	-0,5	5,4	2,1	11,6	8,7	5,3	62,8	-88,4	0,8
	IV	2,2	21,5	-7,2	28,0	-2,4	-0,5	0,0	10,2	155,8	-10,5	15,8	-0,3	4,1	-2,0	6,5	6,7	78,2	1,5
2021	I	1,5	20,2	-6,3	11,4	-0,9	1,4	8,8	0,9	-14,8	15,6	-26,0	3,5	-0,9	-3,2	-21,3	25,4	301,1	1,0
	II	0,7	4,7	2,1	-29,0	2,3	1,6	-2,5	-2,7	-26,9	4,2	24,6	-0,4	-8,6	0,0	22,8	-20,9	218,9	-1,2
	III	1,2	-6,1	0,1	-3,0	1,7	-0,1	2,3	7,8	11,8	-5,7	-32,7	-1,0	9,7	-8,0	-40,6	-5,3	-85,0	0,4
	IV	-0,4	19,5	1,5	56,5	1,3	-0,2	0,4	-3,3	98,6	-12,1	-8,0	-0,2	2,6	3,2	3,7	-0,8	-15,9	1,8
2022	I	1,2	-11,0	-1,3	-38,1	-2,1	1,3	4,0	-0,3	-19,3	17,9	11,1	7,4	-0,9	9,9	8,1	29,6	282,5	1,2
	II	2,0	-6,8	1,9	49,3	1,7	1,1	-3,0	-6,6	-27,8	-9,4	-11,8	-2,4	-6,4	-1,5	-11,7	-40,0	-77,0	0,5
	III																		
	IV																		

Fonte: Departamento de Contas Nacionais e Coordenação Estatística

Quadro 4 Contribuição em pontos percentuais das actividades económicas na taxa de Crescimento do PIB Trimestral Ajustado Sazonalmente

Contribuição % das Actividades económicas na taxa de Crescimento do PIB Trimestral Ajustado Sazonalmente																			
		1	2	3	4	5	6	7	8	9	10	11	12	13	14	SIFIM	IMP	SUBS.	PIB
		Agro-Pecuária e Silvicultura	Pesca	Extracção e Refino de Petróleo	Extracção de Diamantes, Mínerais Metálicos e de Outros Mínerais não Metálicos	Produtos da Indústria Transformadora	Electricidade e Água	Construção	Comércio	Transportes e Armazenagem	Correios e Telecomunicações	Intermediação Financeira e de Seguros	Administração Pública, Defesa e Segurança Social Obrigatória	Serviços Imobiliários e Aluguer	Outros Serviços	Serviços de Intermediação Financeira Indirectamente Medidos	Imposto sobre os produtos	Subsídios (-)	PRODUCTO INTERNO BRUTO
2014	I	0,00	0,00	0,00	0,00	0,00	0,00	0,00	0,00	0,00	0,00	0,00	0,00	0,00	0,00	0,00	0,00	0,00	0,0
	II	-0,02	0,14	0,94	0,13	0,19	-0,02	-0,17	1,32	0,02	-0,07	0,11	0,07	-0,04	1,41	-0,06	0,89	7,62	12,5
	III	0,00	0,00	-0,03	0,00	0,00	0,00	0,00	-0,02	0,00	0,00	0,00	0,01	0,00	0,01	0,00	0,00	0,00	0,0
	IV	0,21	0,62	1,89	-0,83	1,32	0,10	-1,46	4,34	1,49	0,12	0,77	5,25	-0,04	-2,27	-0,42	-2,87	4,75	13,0
2015	I	0,08	0,45	0,56	-0,09	0,03	0,02	-1,01	-2,16	0,03	-0,07	0,03	-0,43	0,02	-0,61	0,00	0,08	-8,03	-11,1
	II	0,02	-0,06	0,34	0,06	-0,01	0,00	0,56	-0,10	0,01	0,00	-0,01	0,09	0,01	-0,01	-0,01	0,24	2,27	3,4
	III	0,20	-0,03	2,16	0,29	-0,33	0,02	0,98	1,15	-0,05	0,18	0,56	-6,59	0,10	1,84	-0,30	-4,33	2,37	-1,8
	IV	0,06	0,02	-0,19	0,04	-0,09	0,00	-0,67	-0,87	-0,02	0,03	-0,19	0,34	0,01	-0,39	0,02	-0,16	-0,90	-2,9
2016	I	-0,02	-0,09	0,03	-0,11	0,20	0,01	0,42	0,74	0,04	-0,01	0,30	-0,26	0,01	0,25	-0,05	-0,04	0,06	1,5
	II	0,02	-0,17	0,86	-0,08	-0,11	-0,02	-0,10	0,38	-0,03	-0,03	0,28	0,66	-0,04	0,01	0,02	-1,95	-0,92	-1,2
	III	-0,02	0,50	0,01	0,15	-0,01	0,01	-0,30	-1,19	0,12	0,00	-0,62	-0,29	0,04	-0,05	0,05	-2,04	-0,70	-4,3
	IV	0,08	-1,26	8,81	0,22	-0,21	-0,03	0,04	-0,96	0,90	1,60	-1,34	0,80	-0,11	-1,20	-0,20	0,28	-1,90	5,5
2017	I	0,24	-2,86	-0,57	-0,45	0,19	-0,13	1,67	4,79	0,36	0,75	-0,26	0,67	0,13	0,15	0,10	-0,49	-5,66	-1,4
	II	0,00	0,04	0,03	0,03	0,00	0,00	-0,05	0,01	0,01	0,01	0,03	0,04	0,01	0,03	0,01	-0,04	0,19	0,3
	III	0,00	0,15	0,95	-0,37	-0,05	0,07	0,21	-0,85	0,19	0,00	-0,05	-0,04	0,02	-0,21	0,07	0,71	-1,14	-0,3
	IV	0,00	-0,07	-0,71	0,20	-0,09	-0,01	0,08	-0,78	-0,21	-0,02	-0,25	0,06	-0,02	-0,12	0,04	-0,46	0,99	-1,4
2018	I	0,14	0,98	4,07	0,67	-0,54	-0,02	1,29	-3,00	-0,48	-0,06	-1,17	-0,02	0,08	-0,52	0,24	-0,53	-3,16	-2,0
	II	0,00	-0,23	0,22	-0,10	0,03	0,00	-0,09	-0,22	-0,07	0,05	-0,06	0,03	-0,04	0,01	-0,01	0,05	1,26	0,8
	III	0,05	0,04	0,22	-0,48	0,06	-0,02	0,32	0,09	0,03	0,02	0,02	0,12	0,02	-0,05	0,00	0,63	0,82	1,9
	IV	-0,07	0,40	0,65	-0,57	0,14	0,00	-0,42	0,11	0,48	-0,16	0,01	-0,05	0,06	-0,22	-0,04	0,40	0,44	1,2
2019	I	-0,64	-1,20	8,81	2,96	1,74	-0,19	2,72	1,35	-3,23	2,35	1,92	0,27	0,12	0,86	-0,39	2,39	-23,93	-4,1
	II	-0,07	0,03	-0,22	-0,11	-0,10	0,00	0,25	-0,05	-0,20	0,00	0,07	-0,03	-0,17	0,09	-0,01	-0,05	2,45	1,9
	III	0,00	-0,08	-0,36	0,00	-0,01	0,00	0,15	0,15	0,02	0,01	0,11	0,06	0,01	0,13	-0,02	0,27	0,20	0,7
	IV	0,03	0,72	0,14	0,19	-0,13	-0,05	-0,76	0,11	0,28	-0,33	0,19	0,12	0,25	-0,04	0,00	0,90	-2,22	-0,6
2020	I	1,06	2,34	2,46	-0,86	0,50	-0,03	-2,98	-5,98	-1,60	-0,76	-1,02	-1,68	-0,22	-1,70	0,34	-1,00	7,54	-3,6
	II	-0,03	-0,16	-0,89	0,00	-0,11	0,00	-1,78	0,65	-0,70	-0,08	-0,01	-0,13	-0,32	-0,11	-0,01	-0,35	-0,30	-4,3
	III	0,04	0,06	-0,11	-0,06	0,06	0,00	-0,20	0,16	0,00	0,00	0,03	0,05	0,19	0,19	-0,01	0,21	0,18	0,8
	IV	0,09	0,35	-1,67	0,34	-0,08	0,00	0,00	1,15	1,17	-0,14	0,19	-0,02	0,17	-0,11	-0,02	0,08	-0,04	1,5
2021	I	-0,14	-0,93	3,09	-0,41	0,07	-0,02	-1,17	-0,25	0,65	-0,43	0,82	-0,50	0,09	0,39	-0,17	-0,78	0,67	1,0
	II	0,02	0,06	0,23	-0,29	0,04	0,01	-0,09	-0,19	-0,25	0,03	0,14	-0,01	-0,21	0,00	-0,04	-0,20	-0,48	-1,2
	III	0,01	-0,04	0,00	-0,01	0,01	0,00	0,04	0,25	0,04	-0,02	-0,11	-0,02	0,10	-0,11	0,04	-0,02	0,27	0,4
	IV	-0,01	0,34	0,23	0,50	0,03	0,00	0,02	-0,32	0,97	-0,12	-0,05	-0,01	0,08	0,11	-0,01	-0,01	0,02	1,8
2022	I	-0,14	0,78	0,68	1,79	0,17	0,021	-0,63	0,08	1,27	-0,53	-0,22	-1,16	0,10	-1,20	0,04	-0,92	1,09	1,2
	II	-0,03	0,05	-0,12	-0,18	-0,02	0,00	0,06	0,26	0,18	0,04	0,03	0,05	0,09	0,02	-0,01	0,20	-0,14	0,5
	III																		
	IV																		

Fonte: Departamento de Contas Nacionais e Coordenação Estatística

Quadro 5 - Medidas de Volume Encadeadas (Não Ajustada)

	1	2	3	4	5	6	7	8	9	10	11	12	13	14	SIFIM	IMP	SUBS.	PIB	
	Agro-Pecuária e Silvicultura	Pesca	Extracção e Refino de Petróleo	Extracção de Diamantes, Minerais Metálicos e de Outros Minerais não Metálicos	Produtos da Indústria Transformadora	Electricidade e Água	Construção	Comércio	Transportes e Armazenagem	Correios e Telecomunicações	Intermediação Financeira e de Seguros	Administração Pública, Defesa e Segurança Social Obrigatória	Serviços Imobiliários e Aluguer	Outros Serviços	Serviços de Intermediação Financeira Indirectamente Medidos	Imposto sobre os produtos	Subsídios (-)	PRODUCTO INTERNO BRUTO	
2010	Total	49 577	21 175	560 077	26 281	42 779	6 522	99 982	142 797	23 214	12 257	22 763	115 248	60 261	88 810	-8 807	42 921	-24 923	1 302 025
	I	11 038	4 849	147 043	6 933	9 688	1 644	25 497	32 726	4 979	1 224	5 489	24 635	14 443	15 455	-2 055	8 537	-396,2069174	305 924
	II	14 386	5 028	142 815	6 306	10 181	1 522	23 501	34 486	5 363	2 282	5 804	27 049	15 044	21 347	-1 861	9 590	-1 215	326 168
	III	13 348	4 360	141 171	6 690	10 954	1 619	26 367	36 564	6 370	3 693	4 816	28 221	15 364	24 756	-2 447	12 246	-677,779331	344 747
	IV	10 805	6 938	129 048	6 352	11 956	1 737	24 618	39 021	6 503	5 058	6 654	35 343	15 409	27 252	-2 443	12 547	-22 634	325 185
2011	Total	52 980	24 345	530 803	27 165	46 664	6 773	108 379	155 334	25 845	22 099	23 503	122 804	63 578	95 417	-9 964	41 135	-28 576	1 347 231
	I	12 009	5 347	132 737	6 353	10 611	1 807	27 229	36 147	5 470	1 945	6 596	26 413	15 061	16 798	-2 462	9 842	-398,0619794	318 810
	II	15 396	5 778	120 304	7 681	11 071	1 734	24 923	37 920	5 899	4 302	5 128	25 665	15 449	23 283	-2 352	10 663	-717,8632937	322 386
	III	14 155	5 103	135 236	5 848	11 904	1 648	28 472	39 678	7 085	7 184	5 652	29 864	16 089	26 607	-2 148	10 277	-701,6355621	356 701
	IV	11 420	8 116	142 525	7 282	13 078	1 584	27 756	41 590	7 392	8 669	6 127	40 862	16 979	28 728	-3 002	10 353	-26 758	349 335
2012	Total	56 159	26 715	575 976	26 592	51 126	7 468	134 300	166 215	28 589	23 325	23 601	126 644	76 685	95 850	-8 739	40 285	-30 780	1 462 314
	I	12 719	6 091	146 205	6 607	11 586	1 945	32 710	39 569	6 416	2 582	5 826	26 515	18 106	17 503	-2 287	9 246	-726,6937727	349 632
	II	16 332	6 425	140 418	6 455	12 142	1 924	31 028	40 980	6 863	4 785	6 106	24 898	19 006	23 160	-2 295	10 568	-661,1912641	360 178
	III	15 015	5 550	140 827	6 695	13 083	1 837	35 900	42 202	7 855	7 256	6 403	32 275	19 621	26 406	-1 900	9 563	-617,0871193	381 807
	IV	12 094	8 649	148 527	6 835	14 315	1 762	34 662	43 464	7 455	8 701	5 267	42 956	19 952	28 781	-2 257	10 907	-28 775	370 697
2013	Total	58 853	27 351	570 982	27 673	55 075	9 357	155 988	175 541	30 234	27 532	22 809	138 507	78 985	106 217	-9 206	47 660	-35 334	1 534 765
	I	13 490	6 369	142 979	6 539	12 651	2 338	39 752	40 898	7 731	2 824	5 125	31 220	19 998	18 404	-1 998	11 613	-552,3409665	378 385
	II	17 234	6 615	144 657	6 722	13 176	2 519	36 636	42 439	8 122	5 593	6 010	28 851	19 915	25 264	-2 241	11 551	-1 760	387 354
	III	15 681	5 647	145 286	7 182	14 057	2 114	41 133	44 625	7 947	8 761	5 854	33 525	19 705	29 484	-2 041	11 218	-25 099	362 680
	IV	12 448	8 720	138 060	7 231	15 191	2 386	38 467	47 579	6 434	10 354	5 820	44 910	19 367	33 064	-2 927	13 277	-7 922	406 347

Continua na página seguinte

Quadro 5 - Medidas de Volume Encadeadas (Não Ajustada)

	1	2	3	4	5	6	7	8	9	10	11	12	13	14	SIFIM	IMP	SUBS.	PIB	
	Agro-Pecuária e Silvicultura	Pesca	Extração e Refino de Petróleo	Extração de Diamantes, Minerais Metálicos e de Outros Minerais não Metálicos	Produtos da Indústria Transformadora	Electricidade e Água	Construção	Comércio	Transportes e Armazenagem	Correios e Telecomunicações	Intermediação Financeira e de Seguros	Administração Pública, Defesa e Segurança Social Obrigatória	Serviços Imobiliários e Aluguer	Outros Serviços	Serviços de Intermediação Financeira Indirectamente Medidos	Imposto sobre os produtos	Subsídios (-)	PRODUCTO INTERNO BRUTO	
2014	Total	65 272	35 737	556 686	27 859	49 613	9 694	162 383	219 263	33 963	29 950	20 256	146 640	76 205	111 905	-7 719	51 234	-36 803	1 608 781
	I	14 872	8 794	128 837	6 231	10 800	2 628	40 365	51 102	8 731	3 248	5 005	33 958	19 545	19 757	-1 706	10 994	-12 291	355 948
	II	19 323	8 196	134 723	7 035	10 982	2 232	28 960	53 184	9 280	6 017	5 196	30 759	19 138	40 321	-1 912	11 965	-8 930	392 354
	III	17 603	7 446	145 695	7 678	12 324	2 240	46 316	56 618	8 780	9 876	3 577	35 436	18 846	26 000	-1 747	13 084	-8 902	416 329
	IV	13 474	11 301	147 431	6 915	15 508	2 594	46 743	58 359	7 172	10 808	6 477	46 486	18 676	25 825	-2 354	15 192	-6 680	444 149
2015	Total	70 461	40 810	618 202	29 683	55 579	10 721	158 845	211 955	36 668	29 875	23 719	141 355	76 541	91 589	-10 094	46 023	-42 479	1 623 961
	I	15 954	10 701	150 036	6 489	14 598	2 792	33 600	66 047	9 258	3 117	7 243	34 825	19 199	19 485	-2 678	12 974	-7 758	403 468
	II	20 832	8 403	155 262	7 370	13 457	2 609	31 407	55 939	9 690	6 023	6 606	31 985	19 140	28 738	-2 481	10 462	-7 347	406 012
	III	18 658	9 221	157 556	7 679	13 316	2 515	49 572	50 231	10 489	9 700	4 943	32 719	19 102	23 060	-2 450	10 523	-4 082	422 943
	IV	15 017	12 485	155 347	8 146	14 207	2 805	44 266	39 738	7 231	11 035	4 928	41 825	19 100	20 305	-2 486	12 064	-23 291	391 539
2016	Total	71 705	43 852	601 240	29 691	62 047	11 659	162 889	200 787	38 000	28 365	24 171	118 087	78 837	93 294	-11 781	39 440	-43 684	1 582 062
	I	16 840	9 010	155 638	6 931	15 257	2 989	40 345	63 879	9 541	3 293	8 627	31 017	19 662	19 549	-3 481	10 037	-2 228	405 828
	II	21 430	8 340	152 008	7 265	14 598	2 850	29 061	53 055	9 786	6 526	6 982	24 390	19 686	28 719	-3 054	9 286	-11 746	384 474
	III	18 921	11 139	152 062	7 878	15 089	2 743	44 755	41 668	11 385	10 188	2 429	30 294	19 715	20 942	-2 565	9 096	-13 182	391 057
	IV	14 514	15 362	141 533	7 617	17 104	3 077	48 729	42 186	7 288	8 358	6 133	32 387	19 774	24 085	-2 681	11 022	-16 528	400 703
2017	Total	72 714	43 374	569 203	29 460	62 779	11 463	166 970	203 861	38 984	28 611	21 588	118 411	81 206	97 773	-8 555	29 676	-43 202	1 579 733
	I	16 832	9 733	140 790	7 034	16 049	2 962	42 319	65 901	9 538	2 945	6 062	27 636	20 348	20 933	-2 932	9 412	-2 967	401 442
	II	21 695	9 749	141 956	8 039	14 875	2 648	27 318	55 224	9 909	6 056	6 650	23 886	20 360	31 573	-2 204	2 599	-13 032	379 688
	III	19 274	11 037	146 760	6 182	15 579	2 816	45 400	44 451	12 074	9 532	4 584	31 946	20 299	22 228	-1 754	11 009	-17 164	403 402
	IV	14 914	12 855	139 697	8 204	16 276	3 037	51 934	38 286	7 463	10 079	4 293	34 943	20 198	23 041	-1 665	6 656	-10 040	395 201

Continua na página seguinte

Quadro 5 - Medidas de Volume Encadeadas (Não Ajustada)

		1	2	3	4	5	6	7	8	9	10	11	12	13	14	SIFIM	IMP	SUBS.	PIB
		Agro-Pecuária e Silvicultura	Pesca	Extracção e Refino de Petróleo	Extracção de Diamantes, Minerais Metálicos e de Outros Minerais não Metálicos	Produtos da Indústria Transformadora	Electricidade e Água	Construção	Comércio	Transportes e Armazenagem	Correios e Telecomunicações	Intermediação Financeira e de Seguros	Administração Pública, Defesa e Segurança Social Obrigatória	Serviços Imobiliários e Aluguer	Outros Serviços	Serviços de Intermediação Financeira Indirectamente Medidos	Imposto sobre os produtos	Subsídios (-)	PRODUCTO INTERNO BRUTO
2018	Total	72 520	41 743	516 483	28 550	63 138	11 817	166 961	203 303	38 926	28 606	26 702	122 061	81 483	97 607	-7 940	29 079	-42 643	1 558 938
	I	16 598	9 672	131 185	6 803	15 786	3 130	39 980	59 411	9 810	3 132	6 617	29 937	20 481	20 958	-2 379	8 064	-1,535605609	391 114
	II	21 423	10 397	128 863	7 898	14 376	3 001	26 900	50 239	10 203	5 636	6 996	23 324	20 376	29 959	-1 855	1 958	-17 045	363 644
	III	19 235	10 613	130 013	5 359	16 109	2 665	45 473	45 757	11 570	9 019	5 499	33 790	20 308	21 696	-1 763	10 844	-9 769	396 724
	IV	15 264	11 061	126 422	8 490	16 867	3 021	54 609	47 896	7 343	10 819	7 590	35 010	20 319	24 994	-1 943	8 213	-15 827	407 456
2019	Total	76 777	35 570	482 908	29 856	59 944	12 349	174 463	207 120	41 649	28 116	24 746	125 007	83 519	100 743	-6 591	28 809	-42 345	1 547 990
	I	17 550	11 220	122 232	7 082	13 925	3 181	44 271	60 639	9 771	2 889	6 224	30 970	20 776	21 656	-1 756	8 394	-1,778950012	393 727
	II	22 852	9 000	123 600	7 791	13 657	3 029	27 719	47 638	9 932	5 498	5 581	23 532	20 856	29 875	-1 366	1 763	-20 113	361 721
	III	20 459	7 159	118 758	7 778	15 203	2 814	46 563	47 730	11 578	8 986	5 633	35 593	20 907	23 359	-1 509	11 293	-14 396	390 569
	IV	15 917	8 191	118 319	7 205	17 159	3 325	55 911	51 113	10 366	10 742	7 309	34 911	20 981	25 853	-1 960	7 358	-7 834	401 973
2020	Total	80 983	33 408	450 401	26 569	61 583	12 710	129 496	214 319	25 523	25 366	23 511	118 675	79 601	99 924	-6 308	23 471	-3 899	1 460 711
	I	18 747	10 130	120 243	6 532	15 002	3 382	45 442	56 892	9 587	3 182	5 748	30 875	21 390	21 831	-1 596	10 335	-6	391 410
	II	23 392	6 434	113 514	6 534	13 417	3 200	16 339	47 371	2 084	5 524	5 530	21 826	17 188	29 548	-1 395	900	-3 012	330 329
	III	21 445	5 514	112 345	5 924	15 976	2 896	30 585	50 353	3 713	8 724	4 520	33 689	19 390	23 341	-1 366	6 386	-305	357 492
	IV	17 399	11 330	104 300	7 580	17 188	3 231	37 130	59 704	10 139	7 936	7 713	32 286	21 633	25 204	-1 951	5 850	-576	381 481
2021	Total	85156,2	48915,6	398797,1	29341,7	62086,8	12937,1	120834,5	244344,3	32896,2	25708,9	19080,9	121750,7	81986,9	95802,5	-4961,3	27 439	-10 605	1476663,3
	I	19 736	13 613	97 780	8 443	14 096	3 374	33 301	72 252	9 098	3 014	5 103	32 077	22 004	21 959	-1 465	15 143	-498	390 574
	II	24 800	11 260	99 787	5 991	13 886	3 277	15 520	50 683	3 356	5 974	6 185	22 789	17 698	30 481	-1 534	1 260	-8 191	334 697
	III	22 623	8 437	99 874	5 812	16 136	2 977	32 900	60 027	6 305	8 922	2 878	34 370	19 979	20 268	-811	6 010	-1 050	361 007
	IV	17 997	15 606	101 357	9 096	17 969	3 309	39 114	61 383	14 137	7 799	4 915	32 514	22 306	23 094	-1 152	5 026	-866	390 385
2022	Total																		
	I	20 329	14 346	100 033	5 627	14 456	3 459	35 240	73 409	11 950	3 088	4 355	34 381	22 635	23 009	-1 222	15 766	-910	401 316
	II	25 664	10 336	101 951	8 403	14 263	3 351	16 489	47 999	4 484	5 338	3 786	23 573	18 224	31 448	-913	767	-911	346 819
	III																		
	IV																		

Fonte: Departamento de Contas Nacionais e Coordenação Estatística

Quadro 6 – Variação Homóloga

	1	2	3	4	5	6	7	8	9	10	11	12	13	14	SIFIM	IMP	SUBS.	PIB	
	Agro-Pecuária e Silvicultura	Pesca	Extração e Refino de Petróleo	Extração de Diamantes, Minerais Metálicos e de Outros Minerais não Metálicos	Produtos da Indústria Transformadora	Electricidade e Água	Construção	Comércio	Transportes e Armazenagem	Correios e Telecomunicações	Intermediação Financeira e de Seguros	Administração Pública, Defesa e Segurança Social Obrigatória	Serviços Imobiliários e Aluguer	Outros Serviços	Serviços de Intermediação Financeira Indirectamente Medidos	Imposto sobre os produtos	Subsídios (-)	PRODUCTO INTERNO BRUTO	
2010	Total	11,8	1,2	-2,4	-7,2	9,6	9,8	12,6	8,5	9,6	6,6	2,3	2,8	6,0	10,0	-7,1	-0,4	11,3	4,7
	I	10,5	1,1	1,4	25,8	8,4	25,5	12,3	6,9	6,7	1,1	-15,6	5,7	15,6	5,5	-9,6	-29,7	-78,7	3,0
	II	12,4	-0,7	1,8	-23,8	9,5	-2,2	13,8	7,7	9,3	-4,3	3,5	10,4	5,8	9,4	-22,8	1,2	-30,2	7,7
	III	12,5	0,2	-2,4	-11,5	10,3	6,1	13,3	8,9	10,8	0,4	-11,8	13,2	2,9	11,2	17,5	10,0	-58,0	7,5
	IV	11,3	3,4	-10,3	-8,7	9,8	12,4	10,8	10,3	10,9	19,8	42,5	-10,1	1,4	12,2	-9,7	21,1	31,8	0,8
2011	Total	6,9	15,0	-5,2	3,4	9,1	3,9	8,4	8,8	11,3	80,3	3,3	6,6	5,5	7,4	13,1	-4,2	14,7	3,5
	I	8,8	10,3	-9,7	-8,4	9,5	9,9	6,8	10,5	9,9	58,8	20,2	7,2	4,3	8,7	19,8	15,3	0,5	4,2
	II	7,0	14,9	-15,8	21,8	8,7	13,9	6,1	10,0	10,0	88,5	-11,6	-5,1	2,7	9,1	26,4	11,2	-40,9	-1,2
	III	6,0	17,0	-4,2	-12,6	8,7	1,8	8,0	8,5	11,2	94,5	17,3	5,8	4,7	7,5	-12,2	-16,1	3,5	3,5
	IV	5,7	17,0	10,4	14,6	9,4	-8,8	12,7	6,6	13,7	71,4	-7,9	15,6	10,2	5,4	22,9	-17,5	18,2	7,4
2012	Total	6,0	9,7	8,5	-2,1	9,6	10,3	23,9	7,0	10,6	5,5	0,4	3,1	20,6	0,5	-12,3	-2,1	7,7	8,5
	I	5,9	13,9	10,1	4,0	9,2	7,6	20,1	9,5	17,3	32,8	-11,7	0,4	20,2	4,2	-7,1	-6,1	82,6	9,7
	II	6,1	11,2	16,7	-16,0	9,7	10,9	24,5	8,1	16,3	11,2	19,1	-3,0	23,0	-0,5	-2,5	-0,9	-7,9	11,7
	III	6,1	8,8	4,1	14,5	9,9	11,5	26,1	6,4	10,9	1,0	13,3	8,1	21,9	-0,8	-11,5	-6,9	-12,1	7,0
	IV	5,9	6,6	4,2	-6,1	9,5	11,2	24,9	4,5	0,9	0,4	-14,1	5,1	17,5	0,2	-24,8	5,4	7,5	6,1
2013	Total	4,8	2,4	-0,9	4,1	7,7	25,3	16,1	5,6	5,8	18,0	-3,4	9,4	3,0	10,8	5,3	18,3	14,8	5,0
	I	6,1	4,6	-2,2	-1,0	9,2	20,2	21,5	3,4	20,5	9,4	-12,0	17,7	10,4	5,1	-12,7	25,6	-24,0	8,2
	II	5,5	3,0	3,0	4,1	8,5	30,9	18,1	3,6	18,3	16,9	-1,6	15,9	4,8	9,1	-2,3	9,3	166,2	7,5
	III	4,4	1,7	3,2	7,3	7,4	15,1	14,6	5,7	1,2	20,7	-8,6	3,9	0,4	11,7	7,4	17,3	3967,4	-5,0
	IV	2,9	0,8	-7,0	5,8	6,1	35,4	11,0	9,5	-13,7	19,0	10,5	4,5	-2,9	14,9	29,7	21,7	-72,5	9,6
2014	Total	10,9	30,7	-2,5	0,7	-9,9	3,6	4,1	24,9	12,3	8,8	-11,2	5,9	-3,5	5,4	-16,2	7,5	4,2	4,8
	I	10,2	38,1	-9,9	-4,7	-14,6	12,4	1,5	25,0	12,9	15,0	-2,3	8,8	-2,3	7,4	-14,6	-5,3	2125,3	-5,9
	II	12,1	23,9	-6,9	4,7	-16,7	-11,4	-21,0	25,3	14,3	7,6	-13,5	6,6	-3,9	59,6	-14,7	3,6	407,3	1,3
	III	12,3	31,8	0,3	6,9	-12,3	5,9	12,6	26,9	10,5	12,7	-38,9	5,7	-4,4	-11,8	-14,4	16,6	-64,5	14,8
	IV	8,2	29,6	6,8	-4,4	2,1	8,7	21,5	22,7	11,5	4,4	11,3	3,5	-3,6	-21,9	-19,6	14,4	-15,7	9,3

Continua da página seguinte

		1	2	3	4	5	6	7	8	9	10	11	12	13	14	SIFIM	IMP	SUBS.	PIB
		Agro-Pecuária e Silvicultura	Pesca	Extração e Refino de Petróleo	Extração de Diamantes, Minerais Metálicos e de Outros Minerais não Metálicos	Produtos da Indústria Transformadora	Electricidade e Água	Construção	Comércio	Transportes e Armazenagem	Correios e Telecomunicações	Intermediação Financeira e de Seguros	Administração Pública, Defesa e Segurança Social Obrigatória	Serviços Imobiliários e Aluguer	Outros Serviços	Serviços de Intermediação Financeira Indirectamente Medidos	Imposto sobre os produtos	Subsídios (-)	PRODUCTO INTERNO BRUTO
2015	Total	8,0	14,2	11,1	6,5	12,0	10,6	-2,2	-3,3	8,0	-0,2	17,1	-3,6	0,4	-18,2	30,8	-10,2	15,4	0,9
	I	7,3	21,7	16,5	4,1	35,2	6,3	-16,8	29,2	6,0	-4,0	44,7	2,6	-1,8	-1,4	56,9	18,0	-36,9	13,4
	II	7,8	2,5	15,2	4,8	22,5	16,9	8,5	5,2	4,4	0,1	27,1	4,0	0,0	-28,7	29,8	-12,6	-17,7	3,5
	III	6,0	23,8	8,1	0,0	8,1	12,3	7,0	-11,3	19,5	-1,8	38,2	-7,7	1,4	-11,3	40,2	-19,6	-54,1	1,6
	IV	11,5	10,5	5,4	17,8	-8,4	8,1	-5,3	-31,9	0,8	2,1	-23,9	-10,0	2,3	-21,4	5,6	-20,6	248,7	-11,8
2016	Total	1,8	7,5	-2,7	0,0	11,6	8,8	2,5	-5,3	3,6	-5,1	1,9	-16,5	3,0	1,9	16,7	-14,3	2,8	-2,6
	I	5,6	-15,8	3,7	6,8	4,5	7,1	20,1	-3,3	3,1	5,6	19,1	-10,9	2,4	0,3	30,0	-22,6	-71,3	0,6
	II	2,9	-0,7	-2,1	-1,4	8,5	9,2	-7,5	-5,2	1,0	8,4	5,7	-23,7	2,9	-0,1	23,1	-11,2	59,9	-5,3
	III	1,4	20,8	-3,5	2,6	13,3	9,1	-9,7	-17,0	8,5	5,0	-50,9	-7,4	3,2	-9,2	4,7	-13,6	222,9	-7,5
	IV	-3,4	23,0	-8,9	-6,5	20,4	9,7	10,1	6,2	0,8	-24,3	24,4	-22,6	3,5	18,6	7,8	-8,6	-29,0	2,3
2017	Total	1,4	-1,1	-5,3	-0,8	1,2	-1,7	2,5	1,5	2,6	0,9	-10,7	0,3	3,0	4,8	-27,4	-24,8	-1,1	-0,1
	I	-0,1	8,0	-9,5	1,5	5,2	-0,9	4,9	3,2	0,0	-10,6	-29,7	-10,9	3,5	7,1	-15,8	-6,2	33,2	-1,1
	II	1,2	16,9	-6,6	10,7	1,9	-7,1	-6,0	4,1	1,3	-7,2	-4,8	-2,1	3,4	9,9	-27,8	-72,0	10,9	-1,2
	III	1,9	-0,9	-3,5	-21,5	3,2	2,7	1,4	6,7	6,1	-6,4	88,7	5,5	3,0	6,1	-31,6	21,0	30,2	3,2
	IV	2,8	-16,3	-1,3	7,7	-4,8	-1,3	6,6	-9,2	2,4	20,6	-30,0	7,9	2,1	-4,3	-37,9	-39,6	-39,3	-1,4
2018	Total	-0,3	-3,8	-9,3	-3,1	0,6	3,1	0,0	-0,3	-0,1	0,0	23,7	3,1	0,3	-0,2	-7,2	-2,0	-1,3	-1,3
	I	-1,4	-0,6	-6,8	-3,3	-1,6	5,7	-5,5	-9,8	2,9	6,3	9,2	8,3	0,7	0,1	-18,9	-14,3	-99,9	-2,6
	II	-1,3	6,7	-9,2	-1,8	-3,3	13,3	-1,5	-9,0	3,0	-6,9	5,2	-2,4	0,1	-5,1	-15,8	-24,7	30,8	-4,2
	III	-0,2	-3,8	-11,4	-13,3	3,4	-5,3	0,2	2,9	-4,2	-5,4	20,0	5,8	0,0	-2,4	0,5	-1,5	-43,1	-1,7
	IV	2,4	-14,0	-9,5	3,5	3,6	-0,5	5,2	25,1	-1,6	7,3	76,8	0,2	0,6	8,5	16,7	23,4	57,6	3,1
2019	Total	5,9	-14,8	-6,5	4,6	-5,1	4,5	4,5	1,9	7,0	-1,7	-7,3	2,4	2,5	3,2	-17,0	-0,9	-0,7	-0,7
	I	5,7	16,0	-6,8	4,1	-11,8	1,6	10,7	2,1	-0,4	-7,7	-5,9	3,5	1,4	3,3	-26,2	4,1	15,8	0,7
	II	6,7	-13,4	-4,1	-1,4	-5,0	0,9	3,0	-5,2	-2,7	-2,4	-20,2	0,9	2,4	-0,3	-26,3	-10,0	18,0	-0,5
	III	6,4	-32,5	-8,7	45,1	-5,6	5,6	2,4	4,3	0,1	-0,4	2,4	5,3	2,9	7,7	-14,4	4,1	47,4	-1,6
	IV	4,3	-25,9	-6,4	-15,1	1,7	10,0	2,4	6,7	41,2	-0,7	-3,7	-0,3	3,3	3,4	0,9	-10,4	-50,5	-1,3

Continua da página seguinte

	1	2	3	4	5	6	7	8	9	10	11	12	13	14	SIFIM	IMP	SUBS.	PIB	
	Agro-Pecuária e Silvicultura	Pesca	Extração e Refino de Petróleo	Extração de Diamantes, Minerais Metálicos e de Outros Minerais não Metálicos	Produtos da Indústria Transformadora	Electricidade e Água	Construção	Comércio	Transportes e Armazenagem	Correios e Telecomunicações	Intermediação Financeira e de Seguros	Administração Pública, Defesa e Segurança Social Obrigatória	Serviços Imobiliários e Aluguer	Outros Serviços	Serviços de Intermediação Financeira Indirectamente Medidos	Imposto sobre os produtos	Subsídios (-)	PRODUCTO INTERNO BRUTO	
2020	Total	5,5	-6,1	-6,7	-11,0	2,7	2,9	-25,8	3,5	-38,7	-9,8	-5,0	-5,1	-4,7	-0,8	-4,3	-18,5	-90,8	-5,6
	I	6,8	-9,7	-1,6	-7,8	7,7	6,3	2,6	-6,2	-1,9	10,1	-7,6	-0,3	3,0	0,8	-9,1	23,1	241,0	-0,6
	II	2,4	-28,5	-8,2	-16,1	-1,8	5,6	-41,1	-0,6	-79,0	0,5	-0,9	-7,3	-17,6	-1,1	2,1	-48,9	-85,0	-8,7
	III	4,8	-23,0	-5,4	-23,8	5,1	2,9	-34,3	5,5	-67,9	-2,9	-19,8	-5,3	-7,3	-0,1	-9,5	-43,5	-97,9	-8,5
	IV	9,3	38,3	-11,8	5,2	0,2	-2,8	-33,6	16,8	-2,2	-26,1	5,5	-7,5	3,1	-2,5	-0,5	-20,5	-92,6	-5,1
2021	Total	5,2	46,4	-11,5	10,4	0,8	1,8	-6,7	14,0	28,9	1,4	-18,8	2,6	3,0	-4,1	-21,3	16,9	172,0	1,1
	I	5,3	34,4	-18,7	29,3	-6,0	-0,2	-26,7	27,0	-5,1	-5,3	-11,2	3,9	2,9	0,6	-8,2	46,5	8113,5	-0,2
	II	6,0	75,0	-12,1	-8,3	3,5	2,4	-5,0	7,0	61,1	8,2	11,8	4,4	3,0	3,2	9,9	40,0	172,0	1,3
	III	5,5	53,0	-11,1	-1,9	1,0	2,8	7,6	19,2	69,8	2,3	-36,3	2,0	3,0	-13,2	-40,6	-5,9	244,7	1,0
	IV	3,4	37,7	-2,8	20,0	4,5	2,4	5,3	2,8	39,4	-1,7	-36,3	0,7	3,1	-8,4	-41,0	-14,1	50,3	2,3
2022	Total																		
	I	3,0	5,4	2,3	-33,4	2,6	2,5	5,8	1,6	31,3	2,4	-14,7	7,2	2,9	4,8	-16,6	4,1	82,7	2,8
	II	3,5	-8,2	2,2	40,3	2,7	2,2	6,2	-5,3	33,6	-10,6	-38,8	3,4	3,0	3,2	-40,5	-39,1	-88,9	3,6
	III																		
	IV																		

Fonte: Departamento de Contas Nacionais e Coordenação Estatística

Quadro 7 - Contribuição % das Actividades económicas na taxa de Crescimento do PIB Trimestral

		1	2	3	4	5	6	7	8	9	10	11	12	13	14	SIFIM	IMP	SUBS.	PIB
		Agro-Pecuária e Silvicultura	Pesca	Extracção e Refino de Petróleo	Extracção de Diamantes, Minerais Metálicos e de Outros Minerais não Metálicos	Produtos da Indústria Transformadora	Electricidade e Água	Construção	Comércio	Transportes e Armazenagem	Correios e Telecomunicações	Intermediação Financeira e de Seguros	Administração Pública, Defesa e Segurança Social Obrigatória	Serviços Imobiliários e Aluguer	Outros Serviços	Serviços de Intermediação Financeira Indirectamente Medidos	Imposto sobre os produtos	Subsídios (-)	PRODUCTO INTERNO BRUTO
2014	I	0,0	0,0	0,0	0,0	0,0	0,0	0,0	0,0	0,0	0,0	0,0	0,0	0,0	0,0	0,0	0,0	0,0	0,0
	II	0,0	0,0	0,0	0,0	0,0	0,0	0,0	0,0	0,0	0,0	0,0	0,0	0,0	0,0	0,0	0,0	0,0	0,0
	III	0,0	0,0	0,0	0,0	0,0	0,0	0,0	0,0	0,0	0,0	0,0	0,0	0,0	0,0	0,0	0,0	0,0	0,0
	IV	0,0	0,0	0,0	0,0	0,0	0,0	0,0	0,0	0,0	0,0	0,0	0,0	0,0	0,0	0,0	0,0	0,0	0,0
2015	I	0,3	0,6	6,3	0,1	1,1	0,0	-2,0	4,4	0,2	0,0	0,7	0,3	-0,1	-0,1	-0,3	0,6	1,3	13,4
	II	0,2	0,0	3,3	0,1	0,4	0,1	0,4	0,4	0,1	0,0	0,2	0,2	0,0	-1,9	-0,1	-0,2	0,3	3,5
	III	0,1	0,2	1,6	0,0	0,1	0,0	0,4	-0,9	0,2	0,0	0,2	-0,4	0,0	-0,4	-0,1	-0,3	0,6	1,6
	IV	0,4	0,3	2,3	0,4	-0,4	0,1	-0,7	-5,4	0,0	0,1	-0,4	-1,3	0,1	-1,6	0,0	-0,9	-4,8	-11,8
2016	I	0,0	-0,1	0,3	0,0	0,0	0,0	0,4	-0,1	0,0	0,0	0,1	-0,2	0,0	0,0	0,0	-0,2	0,3	0,6
	II	0,2	0,0	-0,9	0,0	0,3	0,1	-0,7	-0,8	0,0	0,1	0,1	-2,1	0,2	0,0	-0,2	-0,3	-1,2	-5,3
	III	0,1	0,5	-1,4	0,0	0,4	0,1	-1,2	-2,1	0,2	0,1	-0,6	-0,6	0,2	-0,5	0,0	-0,4	-2,3	-7,5
	IV	0,4	-2,4	11,7	0,4	-2,5	-0,2	-3,8	-2,1	0,0	2,3	-1,0	8,0	-0,6	-3,2	0,2	0,9	-5,7	2,3
2017	I	0,0	0,1	-1,1	0,0	0,1	0,0	0,1	0,2	0,0	0,0	-0,2	-0,3	0,1	0,1	0,0	0,0	-0,1	-1,1
	II	0,0	0,1	-1,1	0,1	0,0	0,0	-0,2	0,2	0,0	0,0	0,0	-0,1	0,1	0,3	0,1	-0,7	-0,1	-1,2
	III	0,7	-0,2	-9,9	-3,2	0,9	0,1	1,2	5,2	1,3	-1,2	4,0	3,1	1,1	2,4	1,5	3,6	-7,4	3,2
	IV	-2,7	16,6	12,2	-3,9	5,5	0,3	-21,3	25,9	-1,2	-11,4	12,2	-17,0	-2,8	6,9	-6,7	29,0	-43,0	-1,4

Continua da página seguinte

		1	2	3	4	5	6	7	8	9	10	11	12	13	14	SIFIM	IMP	SUBS.	PIB
		Agro-Pecuária e Silvicultura	Pesca	Extração e Refino de Petróleo	Extração de Diamantes, Minerais Metálicos e de Outros Minerais não Metálicos	Produtos da Indústria Transformadora	Electricidade e Água	Construção	Comércio	Transportes e Armazenagem	Correios e Telecomunicações	Intermediação Financeira e de Seguros	Administração Pública, Defesa e Segurança Social Obrigatória	Serviços Imobiliários e Aluguer	Outros Serviços	Serviços de Intermediação Financeira Indirectamente Medidos	Imposto sobre os produtos	Subsídios (-)	PRODUCTO INTERNO BRUTO
2018	I	0,0	0,0	-1,8	0,0	-0,1	0,0	-0,4	-1,2	0,1	0,0	0,1	0,4	0,0	0,0	0,1	-0,3	0,6	-2,6
	II	0,0	0,1	-2,2	0,0	-0,1	0,1	-0,1	-0,9	0,1	-0,1	0,1	-0,1	0,0	-0,3	0,1	-0,1	-0,7	-4,2
	III	0,0	-0,1	-3,5	-0,2	0,1	0,0	0,0	0,3	-0,1	-0,1	0,2	0,4	0,0	-0,1	0,0	0,0	1,6	-1,7
	IV	-57,1	292,5	2164,4	-46,6	-96,3	2,6	-436,3	-1567,0	19,6	-120,8	-537,7	-10,9	-19,6	-318,6	45,3	-253,9	943,5	3,1
2019	I	-4,0	-6,6	37,9	-1,2	7,9	-0,2	-18,2	-5,2	0,2	1,0	1,7	-4,4	-1,2	-3,0	-2,6	-1,4	0,0	0,7
	II	0,1	-0,1	-0,2	0,0	0,0	0,0	0,0	-0,1	0,0	0,0	-0,1	0,0	0,0	0,0	0,0	0,0	-0,1	-0,5
	III	0,2	-0,6	-2,1	0,4	-0,2	0,0	0,2	0,4	0,0	0,0	0,0	0,3	0,1	0,3	0,0	0,1	-0,8	-1,6
	IV	-0,2	0,8	2,3	0,4	-0,1	-0,1	-0,4	-0,9	-0,9	0,0	0,1	0,0	-0,2	-0,2	0,0	0,2	-2,3	-1,3
2020	I	0,5	-0,5	-0,9	-0,2	0,5	0,1	0,5	-1,7	-0,1	0,1	-0,2	0,0	0,3	0,1	0,1	0,9	0,0	-0,6
	II	0,2	-1,0	-3,9	-0,5	-0,1	0,1	-4,4	-0,1	-3,0	0,0	0,0	-0,7	-1,4	-0,1	0,0	-0,3	6,6	-8,7
	III	0,3	-0,6	-2,2	-0,6	0,3	0,0	-5,5	0,9	-2,7	-0,1	-0,4	-0,7	-0,5	0,0	0,0	-1,7	4,8	-8,5
	IV	0,4	0,9	-3,8	0,1	0,0	0,0	-5,1	2,3	-0,1	-0,8	0,1	-0,7	0,2	-0,2	0,0	-0,4	2,0	-5,1
2021	I	0,0	0,1	-0,6	0,0	0,0	0,0	-0,3	0,4	0,0	0,0	0,0	0,0	0,0	0,0	0,0	0,1	0,0	-0,2
	II	-0,4	-1,2	3,5	0,1	-0,1	0,0	0,2	-0,8	-0,3	-0,1	-0,2	-0,2	-0,1	-0,2	0,0	-0,1	1,3	1,3
	III	0,5	1,1	-4,9	0,0	0,1	0,0	0,9	3,8	1,0	0,1	-0,6	0,3	0,2	-1,2	0,2	-0,1	-0,3	1,0
	IV	0,2	1,3	-0,9	0,5	0,2	0,0	0,6	0,5	1,2	0,0	-0,9	0,1	0,2	-0,7	0,2	-0,3	-0,1	2,3
2022	I	0,1	0,2	0,6	-0,7	0,1	0,0	0,5	0,3	0,7	0,0	-0,2	0,6	0,2	0,3	0,1	0,2	-0,1	2,8
	II	0,3	-0,3	0,7	0,8	0,1	0,0	0,3	-0,9	0,4	-0,2	-0,8	0,3	0,2	0,3	0,2	-0,2	2,4	3,6
	III																		
	IV																		

Fonte: Departamento de Contas Nacionais e Coordenação Estatística

Quadro 8 - Valor de medida encadeada acumulada ao longo do ano

		1	2	3	4	5	6	7	8	9	10	11	12	13	14	SIFIM	IMP	SUBS.	PIB
		Agro-Pecuária e Silvicultura	Pesca	Extração e Refino de Petróleo	Extração de Diamantes, Minerais Metálicos e de Outros Minerais não Metálicos	Produtos da Indústria Transformadora	Electricidade e Água	Construção	Comércio	Transportes e Armazenagem	Correios e Telecomunicações	Intermediação Financeira e de Seguros	Administração Pública, Defesa e Segurança Social Obrigatória	Serviços Imobiliários e Aluguer	Outros Serviços	Serviços de Intermediação Financeira Indirectamente Medidos	Imposto sobre os produtos	Subsídios (-)	PRODUCTO INTERNO BRUTO
2010	I	11 038	4 849	147 043	6 933	9 688	1 644	25 497	32 726	4 979	1 224	5 489	24 635	14 443	15 455	-2 055	8 537	-396	305 924
	II	25 424	9 876	289 858	13 239	19 869	3 166	48 998	67 212	10 342	3 506	11 293	51 685	29 488	36 802	-3 917	18 128	-1 611	632 092
	III	38 772	14 237	431 029	19 930	30 823	4 785	75 364	103 776	16 712	7 199	16 109	79 905	44 851	61 558	-6 364	30 373	-2 289	976 840
	IV	49 577	21 175	560 077	26 281	42 779	6 522	99 982	142 797	23 214	12 257	22 763	115 248	60 261	88 810	-8 807	42 921	-24 923	1 302 025
2011	I	12 009	5 347	132 737	6 353	10 611	1 807	27 229	36 147	5 470	1 945	6 596	26 413	15 061	16 798	-2 462	9 842	-398	318 810
	II	27 406	11 125	253 041	14 035	21 682	3 541	52 151	74 066	11 368	6 246	11 724	52 078	30 510	40 081	-4 814	20 505	-1 116	641 196
	III	41 560	16 228	388 277	19 883	33 586	5 189	80 624	113 744	18 453	13 430	17 376	81 942	46 599	66 689	-6 962	30 782	-1 818	997 897
	IV	52 980	24 345	530 803	27 165	46 664	6 773	108 379	155 334	25 845	22 099	23 503	122 804	63 578	95 417	-9 964	41 135	-28 576	1 347 231
2012	I	12 719	6 091	146 205	6 607	11 586	1 945	32 710	39 569	6 416	2 582	5 826	26 515	18 106	17 503	-2 287	9 246	-727	349 632
	II	29 050	12 516	286 623	13 062	23 728	3 869	63 738	80 549	13 279	7 367	11 932	51 413	37 112	40 663	-4 582	19 814	-1 388	709 810
	III	44 065	18 067	427 449	19 757	36 811	5 706	99 638	122 751	21 134	14 623	18 334	83 688	56 733	67 069	-6 482	29 378	-2 005	1 091 617
	IV	56 159	26 715	575 976	26 592	51 126	7 468	134 300	166 215	28 589	23 325	23 601	126 644	76 685	95 850	-8 739	40 285	-30 780	1 462 314
2013	I	13 490	6 369	142 979	6 539	12 651	2 338	39 752	40 898	7 731	2 824	5 125	31 220	19 998	18 404	-1 998	11 613	-552	378 385
	II	30 724	12 984	287 637	13 261	25 827	4 857	76 389	83 337	15 853	8 417	11 135	60 071	39 913	43 668	-4 238	23 165	-2 312	765 739
	III	46 405	18 631	432 922	20 443	39 884	6 971	117 521	127 962	23 800	17 178	16 989	93 597	59 618	73 153	-6 279	34 383	-27 412	1 128 419
	IV	58 853	27 351	570 982	27 673	55 075	9 357	155 988	175 541	30 234	27 532	22 809	138 507	78 985	106 217	-9 206	47 660	-35 334	1 534 765
2014	I	14 872	8 794	128 837	6 231	10 800	2 628	40 365	51 102	8 731	3 248	5 005	33 958	19 545	19 757	-1 706	10 994	-12 291	355 948
	II	34 194	16 990	263 560	13 266	21 782	4 860	69 325	104 286	18 011	9 265	10 201	64 718	38 683	60 079	-3 618	22 958	-21 221	748 302
	III	51 797	24 436	409 255	20 944	34 106	7 100	115 641	160 904	26 791	19 141	13 779	100 154	57 529	86 079	-5 365	36 042	-30 123	1 164 632
	IV	65 272	35 737	556 686	27 859	49 613	9 694	162 383	219 263	33 963	29 950	20 256	146 640	76 205	111 905	-7 719	51 234	-36 803	1 608 781

Continua da página seguinte

		1	2	3	4	5	6	7	8	9	10	11	12	13	14	SIFIM	IMP	SUBS.	PIB
		Agro-Pecuária e Silvicultura	Pesca	Extracção e Refino de Petróleo	Minerais Metálicos e de Outros Minerais não Metálicos	Produtos da Indústria Transformadora	Electricidade e Água	Construção	Comércio	Transportes e Armazenagem	Correios e Telecomunicações	Intermediação Financeira e de Seguros	Administração Pública, Defesa e Segurança Social Obrigatória	Serviços Imobiliários e Aluguer	Outros Serviços	Finança Indirectamente Medidos	Imposto sobre os produtos	Subsídios (-)	PRODUCTO INTERNO BRUTO
2015	I	15 954	10 701	150 036	6 489	14 598	2 792	33 600	66 047	9 258	3 117	7 243	34 825	19 199	19 485	-2 678	12 974	-7 758	403 468
	II	36 786	19 104	305 298	13 858	28 056	5 401	65 007	121 986	18 948	9 140	13 849	66 810	38 339	48 223	-5 159	23 435	-15 105	809 480
	III	55 444	28 325	462 854	21 537	41 372	7 916	114 579	172 217	29 437	18 840	18 791	99 529	57 441	71 284	-7 609	33 959	-19 188	1 232 423
	IV	70 461	40 810	618 202	29 683	55 579	10 721	158 845	211 955	36 668	29 875	23 719	141 355	76 541	91 589	-10 094	46 023	-42 479	1 623 961
2016	I	16 840	9 010	155 638	6 931	15 257	2 989	40 345	63 879	9 541	3 293	8 627	31 017	19 662	19 549	-3 481	10 037	-2 228	405 828
	II	38 270	17 351	307 646	14 196	29 855	5 839	69 405	116 934	19 327	9 819	15 609	55 406	39 347	48 268	-6 535	19 323	-13 974	790 301
	III	57 191	28 490	459 707	22 074	44 943	8 582	114 160	158 602	30 712	20 007	18 038	85 700	59 062	69 209	-9 101	28 418	-27 156	1 181 358
	IV	71 705	43 852	601 240	29 691	62 047	11 659	162 889	200 787	38 000	28 365	24 171	118 087	78 837	93 294	-11 781	39 440	-43 684	1 582 062
2017	I	16 832	9 733	140 790	7 034	16 049	2 962	42 319	65 901	9 538	2 945	6 062	27 636	20 348	20 933	-2 932	9 412	-2 967	401 442
	II	38 527	19 482	282 747	15 073	30 924	5 610	69 637	121 125	19 446	9 001	12 712	51 522	40 708	52 505	-5 136	12 012	-15 999	781 130
	III	57 801	30 519	429 506	21 255	46 503	8 425	115 037	165 576	31 521	18 532	17 296	83 468	61 008	74 733	-6 890	23 020	-33 162	1 184 532
	IV	72 714	43 374	569 203	29 460	62 779	11 463	166 970	203 861	38 984	28 611	21 588	118 411	81 206	97 773	-8 555	29 676	-43 202	1 579 733
2018	I	16 598	9 672	131 185	6 803	15 786	3 130	39 980	59 411	9 810	3 132	6 617	29 937	20 481	20 958	-2 379	8 064	-2	391 114
	II	38 022	20 069	260 048	14 701	30 162	6 131	66 879	109 650	20 013	8 768	13 613	53 261	40 857	50 917	-4 234	10 022	-17 046	754 759
	III	57 256	30 682	390 061	20 060	46 271	8 796	112 352	155 407	31 583	17 787	19 112	87 051	61 165	72 613	-5 997	20 866	-26 816	1 151 482
	IV	72 520	41 743	516 483	28 550	63 138	11 817	166 961	203 303	38 926	28 606	26 702	122 061	81 483	97 607	-7 940	29 079	-42 643	1 558 938
2019	I	17 550	11 220	122 232	7 082	13 925	3 181	44 271	60 639	9 771	2 889	6 224	30 970	20 776	21 656	-1 756	8 394	-2	393 727
	II	40 401	20 220	245 832	14 873	27 582	6 211	71 990	108 277	19 704	8 388	11 804	54 503	41 631	51 531	-3 122	10 157	-20 115	755 449
	III	60 860	27 379	364 590	22 651	42 785	9 025	118 553	156 007	31 282	17 374	17 437	90 095	62 538	74 890	-4 631	21 451	-34 511	1 146 017
	IV	76 777	35 570	482 908	29 856	59 944	12 349	174 463	207 120	41 649	28 116	24 746	125 007	83 519	100 743	-6 591	28 809	-42 345	1 547 990
2020	I	18 747	10 130	120 243	6 532	15 002	3 382	45 442	56 892	9 587	3 182	5 748	30 875	21 390	21 831	-1 596	10 335	-6	391 410
	II	42 139	16 564	233 757	13 066	28 419	6 582	61 781	104 263	11 671	8 706	11 278	52 700	38 578	51 379	-2 991	11 235	-3 018	721 739
	III	63 584	22 079	346 102	18 989	44 395	9 478	92 366	154 615	15 384	17 430	15 798	86 389	57 968	74 720	-4 357	17 621	-3 323	1 079 230
	IV	80 983	33 408	450 401	26 569	61 583	12 710	129 496	214 319	25 523	25 366	23 511	118 675	79 601	99 924	-6 308	23 471	-3 899	1 460 711
2021	I	19 736	13 613	97 780	8 443	14 096	3 374	33 301	72 252	9 098	3 014	5 103	32 077	22 004	21 959	-1 465	15 143	-498	390 574
	II	44 536	24 872	197 566	14 434	27 981	6 652	48 821	122 935	12 454	8 989	11 288	54 866	39 702	52 440	-2 998	16 403	-8 689	725 271
	III	67 159	33 309	297 440	20 246	44 118	9 628	81 721	182 962	18 759	17 910	14 166	89 236	59 681	72 709	-3 810	22 413	-9 739	1 086 279
	IV	85 156	48 916	398 797	29 342	62 087	12 937	120 835	244 344	32 896	25 709	19 081	121 751	81 987	95 803	-4 961	27 439	-10 605	1 476 663
2022	I	20 329	14 346	100 033	5 627	14 456	3 459	35 240	73 409	11 950	3 088	4 355	34 381	22 635	23 009	-1 222	15 766	-910	401 316
	II	45 993	24 683	201 984	14 030	28 719	6 810	51 730	121 408	16 434	8 426	8 141	57 954	40 858	54 458	-2 135	16 533	-1 822	748 136
	III	0	0	0	0	0	0	0	0	0	0	0	0	0	0	0	0	0	0
	IV	0	0	0	0	0	0	0	0	0	0	0	0	0	0	0	0	0	0

Fonte: Departamento de Contas Nacionais e Coordenação Estatística

Quadro 9 - Variação acumulada ao longo do ano

		1	2	3	4	5	6	7	8	9	10	11	12	13	14	SIFIM	IMP	SUBS.	PIB
		Agro-Pecuária e Silvicultura	Pesca	Extracção e Refino de Petróleo	Extracção de Diamantes, Minerais Metálicos e de Outros Minerais não Metálicos	Produtos da Indústria Transformadora	Electricidade e Água	Construção	Comércio	Transportes e Armazenagem	Correios e Telecomunicações	Intermediação Financeira e de Seguros	Administração Pública, Defesa e Segurança Social Obrigatória	Serviços Imobiliários e Aluguer	Outros Serviços	Serviços de Intermediação Financeira Indirectamente Medidos	Imposto sobre os produtos	Subsídios (-)	PRODUCTO INTERNO BRUTO
2010	I	0.0	0.0	0.0	0.0	0.0	0.0	0.0	0.0	0.0	0.0	0.0	0.0	0.0	0.0	0.0	0.0	0.0	0.0
	II	0.0	0.0	0.0	0.0	0.0	0.0	0.0	0.0	0.0	0.0	0.0	0.0	0.0	0.0	0.0	0.0	0.0	0.0
	III	0.0	0.0	0.0	0.0	0.0	0.0	0.0	0.0	0.0	0.0	0.0	0.0	0.0	0.0	0.0	0.0	0.0	0.0
	IV	0.0	0.0	0.0	0.0	0.0	0.0	0.0	0.0	0.0	0.0	0.0	0.0	0.0	0.0	0.0	0.0	0.0	0.0
2011	I	8.8	10.3	-9.7	-8.4	9.5	9.9	6.8	10.5	9.9	58.8	20.2	7.2	4.3	8.7	19.8	15.3	0.5	4.2
	II	7.8	12.6	-12.7	6.0	9.1	11.9	6.4	10.2	9.9	78.1	3.8	0.8	3.5	8.9	22.9	13.1	-30.7	1.4
	III	7.2	14.0	-9.9	-0.2	9.0	8.4	7.0	9.6	10.4	86.6	7.9	2.5	3.9	8.3	9.4	1.3	-20.6	2.2
	IV	6.9	15.0	-5.2	3.4	9.1	3.9	8.4	8.8	11.3	80.3	3.3	6.6	5.5	7.4	13.1	-4.2	14.7	3.5
2012	I	5.9	13.9	10.1	4.0	9.2	7.6	20.1	9.5	17.3	32.8	-11.7	0.4	20.2	4.2	-7.1	-6.1	82.6	9.7
	II	6.0	12.5	13.3	-6.9	9.4	9.3	22.2	8.8	16.8	18.0	1.8	-1.3	21.6	1.5	-4.8	-3.4	24.4	10.7
	III	6.0	11.3	10.1	-0.6	9.6	10.0	23.6	7.9	14.5	8.9	5.5	2.1	21.7	0.6	-6.9	-4.6	10.3	9.4
	IV	6.0	9.7	8.5	-2.1	9.6	10.3	23.9	7.0	10.6	5.5	0.4	3.1	20.6	0.5	-12.3	-2.1	7.7	8.5
2013	I	6.1	4.6	-2.2	-1.0	9.2	20.2	21.5	3.4	20.5	9.4	-12.0	17.7	10.4	5.1	-12.7	25.6	-24.0	8.2
	II	5.8	3.7	0.4	1.5	8.8	25.5	19.8	3.5	19.4	14.2	-6.7	16.8	7.5	7.4	-7.5	16.9	66.6	7.9
	III	5.3	3.1	1.3	3.5	8.3	22.2	17.9	4.2	12.6	17.5	-7.3	11.8	5.1	9.1	-3.1	17.0	1,267.2	3.4
	IV	4.8	2.4	-0.9	4.1	7.7	25.3	16.1	5.6	5.8	18.0	-3.4	9.4	3.0	10.8	5.3	18.3	14.8	5.0
2014	I	10.2	38.1	-9.9	-4.7	-14.6	12.4	1.5	25.0	12.9	15.0	-2.3	8.8	-2.3	7.4	-14.6	-5.3	2,125.3	-5.9
	II	11.3	30.9	-8.4	0.0	-15.7	0.1	-9.2	25.1	13.6	10.1	-8.4	7.7	-3.1	37.6	-14.6	-0.9	817.7	-2.3
	III	11.6	31.2	-5.5	2.5	-14.5	1.8	-1.6	25.7	12.6	11.4	-18.9	7.0	-3.5	17.7	-14.6	4.8	9.9	3.2
	IV	10.9	30.7	-2.5	0.7	-9.9	3.6	4.1	24.9	12.3	8.8	-11.2	5.9	-3.5	5.4	-16.2	7.5	4.2	4.8
2015	I	7.3	21.7	16.5	4.1	35.2	6.3	-16.8	29.2	6.0	-4.0	44.7	2.6	-1.8	-1.4	56.9	18.0	-36.9	13.4
	II	7.6	12.4	15.8	4.5	28.8	11.1	-6.2	17.0	5.2	-1.3	35.8	3.2	-0.9	-19.7	42.6	2.1	-28.8	8.2
	III	7.0	15.9	13.1	2.8	21.3	11.5	-0.9	7.0	9.9	-1.6	36.4	-0.6	-0.2	-17.2	41.8	-5.8	-36.3	5.8
	IV	8.0	14.2	11.1	6.5	12.0	10.6	-2.2	-3.3	8.0	-0.2	17.1	-3.6	0.4	-18.2	30.8	-10.2	15.4	0.9
2016	I	5.6	-15.8	3.7	6.8	4.5	7.1	20.1	-3.3	3.1	5.6	19.1	-10.9	2.4	0.3	30.0	-22.6	-71.3	0.6
	II	4.0	-9.2	0.8	2.4	6.4	8.1	6.8	-4.1	2.0	7.4	12.7	-17.1	2.6	0.1	26.7	-17.5	-7.5	-2.4
	III	3.2	0.6	-0.7	2.5	8.6	8.4	-0.4	-7.9	4.3	6.2	-4.0	-13.9	2.8	-2.9	19.6	-16.3	41.5	-4.1
	IV	1.8	7.5	-2.7	0.0	11.6	8.8	2.5	-5.3	3.6	-5.1	1.9	-16.5	3.0	1.9	16.7	-14.3	2.8	-2.6

Continua na página seguinte

		1	2	3	4	5	6	7	8	9	10	11	12	13	14	SIFIM	IMP	SUBS.	PIB
		Agro-Pecuária e Silvicultura	Pesca	Extracção e Refino de Petróleo	Extracção de Diamantes, Minerais Metálicos e de Outros Minerais não Metálicos	Produtos da Indústria Transformadora	Electricidade e Água	Construção	Comércio	Transportes e Armazenagem	Correios e Telecomunicações	Intermediação Financeira e de Seguros	Administração Pública, Defesa e Segurança Social Obrigatória	Serviços Imobiliários e Aluguer	Outros Serviços	Serviços de Intermediação Financeira Indirectamente Medidos	Imposto sobre os produtos	Subsídios (-)	PRODUCTO INTERNO BRUTO
2017	I	-0.1	8.0	-9.5	1.5	5.2	-0.9	4.9	3.2	0.0	-10.6	-29.7	-10.9	3.5	7.1	-15.8	-6.2	33.2	-1.1
	II	0.7	12.3	-8.1	6.2	3.6	-3.9	0.3	3.6	0.6	-8.3	-18.6	-7.0	3.5	8.8	-21.4	-37.8	14.5	-1.2
	III	1.1	7.1	-6.6	-3.7	3.5	-1.8	0.8	4.4	2.6	-7.4	-4.1	-2.6	3.3	8.0	-24.3	-19.0	22.1	0.3
	IV	1.4	-1.1	-5.3	-0.8	1.2	-1.7	2.5	1.5	2.6	0.9	-10.7	0.3	3.0	4.8	-27.4	-24.8	-1.1	-0.1
2018	I	-1.4	-0.6	-6.8	-3.3	-1.6	5.7	-5.5	-9.8	2.9	6.3	9.2	8.3	0.7	0.1	-18.9	-14.3	-99.9	-2.6
	II	-1.3	3.0	-8.0	-2.5	-2.5	9.3	-4.0	-9.5	2.9	-2.6	7.1	3.4	0.4	-3.0	-17.6	-16.6	6.5	-3.4
	III	-0.9	0.5	-9.2	-5.6	-0.5	4.4	-2.3	-6.1	0.2	-4.0	10.5	4.3	0.3	-2.8	-13.0	-9.4	-19.1	-2.8
	IV	-0.3	-3.8	-9.3	-3.1	0.6	3.1	0.0	-0.3	-0.1	0.0	23.7	3.1	0.3	-0.2	-7.2	-2.0	-1.3	-1.3
2019	I	5.7	16.0	-6.8	4.1	-11.8	1.6	10.7	2.1	-0.4	-7.7	-5.9	3.5	1.4	3.3	-26.2	4.1	15.8	0.7
	II	6.3	0.8	-5.5	1.2	-8.6	1.3	7.6	-1.3	-1.5	-4.3	-13.3	2.3	1.9	1.2	-26.3	1.3	18.0	0.1
	III	6.3	-10.8	-6.5	12.9	-7.5	2.6	5.5	0.4	-1.0	-2.3	-8.8	3.5	2.2	3.1	-22.8	2.8	28.7	-0.5
	IV	5.9	-14.8	-6.5	4.6	-5.1	4.5	4.5	1.9	7.0	-1.7	-7.3	2.4	2.5	3.2	-17.0	-0.9	-0.7	-0.7
2020	I	6.8	-9.7	-1.6	-7.8	7.7	6.3	2.6	-6.2	-1.9	10.1	-7.6	-0.3	3.0	0.8	-9.1	23.1	241.0	-0.6
	II	4.3	-18.1	-4.9	-12.2	3.0	6.0	-14.2	-3.7	-40.8	3.8	-4.5	-3.3	-7.3	-0.3	-4.2	10.6	-85.0	-4.5
	III	4.5	-19.4	-5.1	-16.2	3.8	5.0	-22.1	-0.9	-50.8	0.3	-9.4	-4.1	-7.3	-0.2	-5.9	-17.9	-90.4	-5.8
	IV	5.5	-6.1	-6.7	-11.0	2.7	2.9	-25.8	3.5	-38.7	-9.8	-5.0	-5.1	-4.7	-0.8	-4.3	-18.5	-90.8	-5.6
2021	I	5.3	34.4	-18.7	29.3	-6.0	-0.2	-26.7	27.0	-5.1	-5.3	-11.2	3.9	2.9	0.6	-8.2	46.5	8113.5	-0.2
	II	5.7	50.2	-15.5	10.5	-1.5	1.1	-21.0	17.9	6.7	3.2	0.1	4.1	2.9	2.1	0.3	46.0	187.9	0.5
	III	5.6	50.9	-14.1	6.6	-0.6	1.6	-11.5	18.3	21.9	2.8	-10.3	3.3	3.0	-2.7	-12.6	27.2	193.1	0.7
	IV	5.2	46.4	-11.5	10.4	0.8	1.8	-6.7	14.0	28.9	1.4	-18.8	2.6	3.0	-4.1	-21.3	16.9	172.0	1.1
2022	I	3.0	5.4	2.3	-33.4	2.6	2.5	5.8	1.6	31.3	2.4	-14.7	7.2	2.9	4.8	-16.6	4.1	82.7	2.8
	II	3.3	-0.8	2.2	-2.8	2.6	2.4	6.0	-1.2	32.0	-6.3	-27.9	5.6	2.9	3.8	-28.8	0.8	-79.0	3.2
	III	-100.0	-100.0	-100.0	-100.0	-100.0	-100.0	-100.0	-100.0	-100.0	-100.0	-100.0	-100.0	-100.0	-100.0	-100.0	-100.0	-100.0	-100.0
	IV	-100.0	-100.0	-100.0	-100.0	-100.0	-100.0	-100.0	-100.0	-100.0	-100.0	-100.0	-100.0	-100.0	-100.0	-100.0	-100.0	-100.0	-100.0

Fonte: Departamento de Contas Nacionais e Coordenação Estatística

Quadro 10 - Valor de medida encadeada acumulada nos últimos 4 trimestres

		1	2	3	4	5	6	7	8	9	10	11	12	13	14	SIFIM	IMP	SUBS.	PIB
		Agro-Pecuária e Silvicultura	Pesca	Extracção e Refino de Petróleo	Extracção de Diamantes, Minerais Metálicos e de Outros Minerais não Metálicos	Produtos da Indústria Transformadora	Electricidade e Água	Construção	Comércio	Transportes e Armazenagem	Correios e Telecomunicações	Intermediação Financeira e de Seguros	Administração Pública, Defesa e Segurança Social Obrigatória	Serviços Imobiliários e Aluguer	Outros Serviços	Serviços de Intermediação Financeira Indirectamente Medidos	Imposto sobre os produtos	Subsídios (-)	PRODUCTO INTERNO BRUTO
2010	I	0	0	0	0	0	0	0	0	0	0	0	0	0	0	0	0	0	0
	II	0	0	0	0	0	0	0	0	0	0	0	0	0	0	0	0	0	0
	III	0	0	0	0	0	0	0	0	0	0	0	0	0	0	0	0	0	0
	IV	49,577	21,175	560,077	26,281	42,779	6,522	99,982	142,797	23,214	12,257	22,763	115,248	60,261	88,810	-8,807	42,921	-24,923	1,302,025
2011	I	50,549	21,674	545,770	25,701	43,702	6,686	101,714	146,217	23,705	12,977	23,869	117,026	60,878	90,153	-9,213	44,226	-24,925	1,314,911
	II	51,559	22,424	523,260	27,076	44,592	6,897	103,136	149,651	24,241	14,997	23,194	115,641	61,283	92,089	-9,704	45,298	-24,428	1,311,128
	III	52,365	23,166	517,325	26,235	45,542	6,926	105,241	152,765	24,956	18,488	24,029	117,284	62,008	93,940	-9,405	43,329	-24,452	1,323,082
	IV	52,980	24,345	530,803	27,165	46,664	6,773	108,379	155,334	25,845	22,099	23,503	122,804	63,578	95,417	-9,964	41,135	-28,576	1,347,231
2012	I	53,690	25,088	544,271	27,419	47,639	6,911	113,860	158,757	26,792	22,737	22,733	122,906	66,623	96,122	-9,789	40,538	-28,905	1,378,053
	II	54,625	25,735	564,384	26,193	48,710	7,101	119,966	161,817	27,756	23,221	23,711	122,139	70,181	95,998	-9,732	40,444	-28,848	1,415,845
	III	55,485	26,183	569,975	27,039	49,889	7,291	127,394	164,341	28,526	23,293	24,462	124,551	73,712	95,797	-9,484	39,730	-28,763	1,440,952
	IV	56,159	26,715	575,976	26,592	51,126	7,468	134,300	166,215	28,589	23,325	23,601	126,644	76,685	95,850	-8,739	40,285	-30,780	1,462,314
2013	I	56,930	26,993	572,751	26,523	52,190	7,861	141,343	167,544	29,905	23,567	22,900	131,349	78,576	96,751	-8,450	42,652	-30,606	1,491,066
	II	57,832	27,183	576,990	26,791	53,224	8,456	146,951	169,004	31,163	24,374	22,804	135,302	79,486	98,855	-8,396	43,635	-31,705	1,518,243
	III	58,498	27,280	581,449	27,278	54,198	8,733	152,183	171,427	31,256	25,880	22,256	136,552	79,570	101,934	-8,537	45,290	-56,187	1,499,115
	IV	58,853	27,351	570,982	27,673	55,075	9,357	155,988	175,541	30,234	27,532	22,809	138,507	78,985	106,217	-9,206	47,660	-35,334	1,534,765
2014	I	60,234	29,777	556,839	27,366	53,224	9,647	156,600	185,746	31,234	27,956	22,690	141,245	78,532	107,570	-8,915	47,041	-47,073	1,512,329
	II	62,323	31,357	546,905	27,679	51,030	9,360	148,924	196,491	32,392	28,380	21,876	143,153	77,755	122,627	-8,586	47,454	-54,243	1,517,329
	III	64,245	33,156	547,315	28,174	49,297	9,486	154,107	208,484	33,225	29,496	19,599	145,064	76,896	119,143	-8,292	49,320	-38,045	1,570,978
	IV	65,272	35,737	556,686	27,859	49,613	9,694	162,383	219,263	33,963	29,950	20,256	146,640	76,205	111,905	-7,719	51,234	-36,803	1,608,781

Continua na página seguinte

Quadro 10 - Valor de medida encadeada acumulada nos últimos 4 trimestres

	1	2	3	4	5	6	7	8	9	10	11	12	13	14	SIFIM	IMP	SUBS.	PIB	
	Agro-Pecuária e Silvicultura	Pesca	Extracção e Refino de Petróleo	Extracção de Diamantes, Minerais Metálicos e de Outros Minerais não Metálicos	Produtos da Indústria Transformadora	Electricidade e Água	Construção	Comércio	Transportes e Armazenagem	Correios e Telecomunicações	Intermediação Financeira e de Seguros	Administração Pública, Defesa e Segurança Social Obrigatória	Serviços Imobiliários e Aluguer	Outros Serviços	Serviços de Intermediação Financeira Indirectamente Medidos	Imposto sobre os produtos	Subsídios (-)	PRODUCTO INTERNO BRUTO	
2015	I	66,354	37,643	577,885	28,117	53,411	9,858	155,618	234,208	34,490	29,819	22,493	147,506	75,859	111,632	-8,690	53,214	-32,269	1,656,301
	II	67,863	37,850	598,424	28,451	55,887	10,235	158,066	236,963	34,899	29,825	23,903	148,732	75,861	100,049	-9,260	51,711	-30,687	1,669,959
	III	68,918	39,626	610,285	28,452	56,879	10,510	161,322	230,576	36,608	29,648	25,269	146,015	76,116	97,109	-9,963	49,150	-25,868	1,676,572
	IV	70,461	40,810	618,202	29,683	55,579	10,721	158,845	211,955	36,668	29,875	23,719	141,355	76,541	91,589	-10,094	46,023	-42,479	1,623,961
2016	I	71,347	39,120	623,804	30,125	56,237	10,918	165,590	209,786	36,950	30,051	25,103	137,547	77,003	91,653	-10,898	43,086	-36,949	1,626,321
	II	71,945	39,057	620,549	30,021	57,378	11,158	163,243	206,902	37,047	30,554	25,480	129,951	77,549	91,634	-11,471	41,910	-41,348	1,604,783
	III	72,209	40,975	615,055	30,220	59,151	11,387	158,426	198,339	37,943	31,042	22,966	127,526	78,162	89,515	-11,586	40,483	-50,448	1,572,897
	IV	71,705	43,852	601,240	29,691	62,047	11,659	162,889	200,787	38,000	28,365	24,171	118,087	78,837	93,294	-11,781	39,440	-43,684	1,582,062
2017	I	71,697	44,575	586,393	29,794	62,839	11,631	164,863	202,809	37,997	28,017	21,607	114,707	79,523	94,678	-11,232	38,816	-44,424	1,577,676
	II	71,962	45,984	576,341	30,568	63,116	11,430	163,120	204,979	38,120	27,547	21,274	114,203	80,198	97,532	-10,382	32,130	-45,709	1,572,890
	III	72,315	45,881	571,040	28,872	63,606	11,503	163,766	207,762	38,809	26,891	23,429	115,855	80,782	98,818	-9,570	34,042	-49,690	1,585,235
	IV	72,714	43,374	569,203	29,460	62,779	11,463	166,970	203,861	38,984	28,611	21,588	118,411	81,206	97,773	-8,555	29,676	-43,202	1,579,733
2018	I	72,481	43,312	559,598	29,229	62,516	11,631	164,631	197,372	39,256	28,798	22,143	120,711	81,339	97,798	-8,002	28,328	-40,237	1,569,405
	II	72,209	43,961	546,504	29,088	62,018	11,984	164,213	192,386	39,550	28,378	22,490	120,149	81,354	96,185	-7,653	27,687	-44,250	1,553,361
	III	72,170	43,537	529,758	28,264	62,548	11,833	164,286	193,692	39,046	27,865	23,404	121,994	81,363	95,653	-7,663	27,522	-36,856	1,546,683
	IV	72,520	41,743	516,483	28,550	63,138	11,817	166,961	203,303	38,926	28,606	26,702	122,061	81,483	97,607	-7,940	29,079	-42,643	1,558,938
2019	I	73,472	43,292	507,530	28,830	61,277	11,869	171,253	204,531	38,887	28,364	26,309	123,094	81,778	98,305	-7,317	29,409	-42,643	1,561,551
	II	74,900	41,895	502,267	28,723	60,558	11,897	172,072	201,931	38,616	28,226	24,893	123,302	82,258	98,221	-6,828	29,214	-45,711	1,559,628
	III	76,124	38,440	491,012	31,142	59,652	12,046	173,162	203,903	38,625	28,193	25,028	125,105	82,857	99,885	-6,574	29,664	-50,338	1,553,474
	IV	76,777	35,570	482,908	29,856	59,944	12,349	174,463	207,120	41,649	28,116	24,746	125,007	83,519	100,743	-6,591	28,809	-42,345	1,547,990

Continua na página seguinte

Quadro 10 - Valor de medida encadeada acumulada nos últimos 4 trimestres

	1	2	3	4	5	6	7	8	9	10	11	12	13	14	SIFIM	IMP	SUBS.	PIB	
	Agro-Pecuária e Silvicultura	Pesca	Extração e Refino de Petróleo	Extração de Diamantes, Minerais Metálicos e de Outros Minerais não Metálicos	Produtos da Indústria Transformadora	Electricidade e Água	Construção	Comércio	Transportes e Armazenagem	Correios e Telecomunicações	Intermediação Financeira e de Seguros	Administração Pública, Defesa e Segurança Social Obrigatória	Serviços Imobiliários e Aluguer	Outros Serviços	Serviços de Intermediação Financeira Indirectamente Medidos	Imposto sobre os produtos	Subsídios (-)	PRODUCTO INTERNO BRUTO	
2020	I	77,974	34,481	480,919	29,306	61,020	12,551	175,634	203,373	41,464	28,408	24,270	124,911	84,133	100,918	-6,431	30,750	-42,350	1,545,673
	II	78,514	31,914	470,833	28,049	60,780	12,721	164,254	203,106	33,616	28,434	24,219	123,204	80,465	100,591	-6,460	29,887	-25,249	1,514,281
	III	79,500	30,270	464,420	26,194	61,554	12,803	148,277	205,728	25,751	28,172	23,107	121,300	78,949	100,572	-6,316	24,979	-11,157	1,481,203
	IV	80,983	33,408	450,401	26,569	61,583	12,710	129,496	214,319	25,523	25,366	23,511	118,675	79,601	99,924	-6,308	23,471	-3,899	1,460,711
2021	I	81,972	36,891	427,938	28,480	60,677	12,702	117,355	229,680	25,034	25,198	22,866	119,877	80,215	100,052	-6,177	28,280	-4,391	1,459,876
	II	83,380	41,716	414,211	27,938	61,146	12,779	116,536	232,991	26,307	25,649	23,521	120,841	80,725	100,985	-6,316	28,639	-9,570	1,464,244
	III	84,558	44,639	401,740	27,826	61,306	12,860	118,851	242,666	28,899	25,846	21,879	121,522	81,314	97,913	-5,760	28,263	-10,316	1,467,759
	IV	85,156	48,916	398,797	29,342	62,087	12,937	120,835	244,344	32,896	25,709	19,081	121,751	81,987	95,803	-4,961	27,439	-10,605	1,476,663
2022	I	85,749	49,649	401,051	26,525	62,447	13,021	122,774	245,501	35,748	25,783	18,333	124,054	82,618	96,853	-4,719	28,062	-11,017	1,487,406
	II	86,613	48,726	403,215	28,938	62,825	13,095	123,744	242,818	36,876	25,146	15,934	124,838	83,144	97,820	-4,098	27,569	-3,737	1,499,528
	III	0	0	0	0	0	0	0	0	0	0	0	0	0	0	0	0	0	0
	IV	0	0	0	0	0	0	0	0	0	0	0	0	0	0	0	0	0	0

Fonte: Departamento de Contas Nacionais e Coordenação Estatística

Quadro 11 - Variação acumulada nos últimos 4 trimestres

		1	2	3	4	5	6	7	8	9	10	11	12	13	14	SIFIM	IMP	SUBS.	PIB
		Agro-Pecuária e Silvicultura	Pesca	Extração e Refino de Petróleo	Extração de Diamantes, Minerais Metálicos e de Outros Metais não Metálicos	Produtos da Indústria Transformadora	Electricidade e Água	Construção	Comércio	Transportes e Armazenagem	Correios e Telecomunicações	Intermediação Financeira e de Seguros	Administração Pública, Defesa e Segurança Social Obrigatória	Serviços Imobiliários e Aluguer	Outros Serviços	Serviços de Intermediação Financeira Indirectamente Medidos	Imposto sobre os produtos	Subsídios (-)	PRODUCTO INTERNO BRUTO
2010	I	0.0	0.0	0.0	0.0	0.0	0.0	0.0	0.0	0.0	0.0	0.0	0.0	0.0	0.0	0.0	0.0	0.0	0.0
	II	0.0	0.0	0.0	0.0	0.0	0.0	0.0	0.0	0.0	0.0	0.0	0.0	0.0	0.0	0.0	0.0	0.0	0.0
	III	0.0	0.0	0.0	0.0	0.0	0.0	0.0	0.0	0.0	0.0	0.0	0.0	0.0	0.0	0.0	0.0	0.0	0.0
	IV	0.0	0.0	0.0	0.0	0.0	0.0	0.0	0.0	0.0	0.0	0.0	0.0	0.0	0.0	0.0	0.0	0.0	0.0
2011	I	0.0	0.0	0.0	0.0	0.0	0.0	0.0	0.0	0.0	0.0	0.0	0.0	0.0	0.0	0.0	0.0	0.0	0.0
	II	0.0	0.0	0.0	0.0	0.0	0.0	0.0	0.0	0.0	0.0	0.0	0.0	0.0	0.0	0.0	0.0	0.0	0.0
	III	0.0	0.0	0.0	0.0	0.0	0.0	0.0	0.0	0.0	0.0	0.0	0.0	0.0	0.0	0.0	0.0	0.0	0.0
	IV	6.9	15.0	-5.2	3.4	9.1	3.9	8.4	8.8	11.3	80.3	3.3	6.6	5.5	7.4	13.1	-4.2	14.7	3.5
2012	I	6.2	15.8	-0.3	6.7	9.0	3.4	11.9	8.6	13.0	75.2	-4.8	5.0	9.4	6.6	6.3	-8.3	16.0	4.8
	II	5.9	14.8	7.9	-3.3	9.2	3.0	16.3	8.1	14.5	54.8	2.2	5.6	14.5	4.2	0.3	-10.7	18.1	8.0
	III	6.0	13.0	10.2	3.1	9.5	5.3	21.0	7.6	14.3	26.0	1.8	6.2	18.9	2.0	0.8	-8.3	17.6	8.9
	IV	6.0	9.7	8.5	-2.1	9.6	10.3	23.9	7.0	10.6	5.5	0.4	3.1	20.6	0.5	-12.3	-2.1	7.7	8.5
2013	I	6.0	7.6	5.2	-3.3	9.6	13.7	24.1	5.5	11.6	3.7	0.7	6.9	17.9	0.7	-13.7	5.2	5.9	8.2
	II	5.9	5.6	2.2	2.3	9.3	19.1	22.5	4.4	12.3	5.0	-3.8	10.8	13.3	3.0	-13.7	7.9	9.9	7.2
	III	5.4	4.2	2.0	0.9	8.6	19.8	19.5	4.3	9.6	11.1	-9.0	9.6	7.9	6.4	-10.0	14.0	95.3	4.0
	IV	4.8	2.4	-0.9	4.1	7.7	25.3	16.1	5.6	5.8	18.0	-3.4	9.4	3.0	10.8	5.3	18.3	14.8	5.0
2014	I	5.8	10.3	-2.8	3.2	2.0	22.7	10.8	10.9	4.4	18.6	-0.9	7.5	-0.1	11.2	5.5	10.3	53.8	1.4
	II	7.8	15.4	-5.2	3.3	-4.1	10.7	1.3	16.3	3.9	16.4	-4.1	5.8	-2.2	24.0	2.3	8.8	71.1	-0.1
	III	9.8	21.5	-5.9	3.3	-9.0	8.6	1.3	21.6	6.3	14.0	-11.9	6.2	-3.4	16.9	-2.9	8.9	-32.3	4.8
	IV	10.9	30.7	-2.5	0.7	-9.9	3.6	4.1	24.9	12.3	8.8	-11.2	5.9	-3.5	5.4	-16.2	7.5	4.2	4.8
2015	I	10.2	26.4	3.8	2.7	0.4	2.2	-0.6	26.1	10.4	6.7	-0.9	4.4	-3.4	3.8	-2.5	13.1	-31.4	9.5
	II	8.9	20.7	9.4	2.8	9.5	9.3	6.1	20.6	7.7	5.1	9.3	3.9	-2.4	-18.4	7.8	9.0	-43.4	10.1
	III	7.3	19.5	11.5	1.0	15.4	10.8	4.7	10.6	10.2	0.5	28.9	0.7	-1.0	-18.5	20.1	-0.3	-32.0	6.7
	IV	8.0	14.2	11.1	6.5	12.0	10.6	-2.2	-3.3	8.0	-0.2	17.1	-3.6	0.4	-18.2	30.8	-10.2	15.4	0.9
2016	I	7.5	3.9	7.9	7.1	5.3	10.7	6.4	-10.4	7.1	0.8	11.6	-6.8	1.5	-17.9	25.4	-19.0	14.5	-1.8
	II	6.0	3.2	3.7	5.5	2.7	9.0	3.3	-12.7	6.2	2.4	6.6	-12.6	2.2	-8.4	23.9	-19.0	34.7	-3.9
	III	4.8	3.4	0.8	6.2	4.0	8.3	-1.8	-14.0	3.6	4.7	-9.1	-12.7	2.7	-7.8	16.3	-17.6	95.0	-6.2
	IV	1.8	7.5	-2.7	0.0	11.6	8.8	2.5	-5.3	3.6	-5.1	1.9	-16.5	3.0	1.9	16.7	-14.3	2.8	-2.6
2017	I	0.5	13.9	-6.0	-1.1	11.7	6.5	-0.4	-3.3	2.8	-6.8	-13.9	-16.6	3.3	3.3	3.1	-9.9	20.2	-3.0
	II	0.0	17.7	-7.1	1.8	10.0	2.4	-0.1	-0.9	2.9	-9.8	-16.5	-12.1	3.4	6.4	-9.5	-23.3	10.5	-2.0
	III	0.1	12.0	-7.2	-4.5	7.5	1.0	3.4	4.8	2.3	-13.4	2.0	-9.2	3.4	10.4	-17.4	-15.9	-1.5	0.8
	IV	1.4	-1.1	-5.3	-0.8	1.2	-1.7	2.5	1.5	2.6	0.9	-10.7	0.3	3.0	4.8	-27.4	-24.8	-1.1	-0.1
2018	I	1.1	-2.8	-4.6	-1.9	-0.5	0.0	-0.1	-2.7	3.3	2.8	2.5	5.2	2.3	3.3	-28.8	-27.0	-9.4	-0.5
	II	0.3	-4.4	-5.2	-4.8	-1.7	4.8	0.7	-6.1	3.8	3.0	5.7	5.2	1.4	-1.4	-26.3	-13.8	-3.2	-1.2
	III	-0.2	-5.1	-7.2	-2.1	-1.7	2.9	0.3	-6.8	0.6	3.6	-0.1	5.3	0.7	-3.2	-19.9	-19.2	-25.8	-2.4
	IV	-0.3	-3.8	-9.3	-3.1	0.6	3.1	0.0	-0.3	-0.1	0.0	23.7	3.1	0.3	-0.2	-7.2	-2.0	-1.3	-1.3
2019	I	1.4	0.0	-9.3	-1.4	-2.0	2.0	4.0	3.6	-0.9	-1.5	18.8	2.0	0.5	0.5	-8.6	3.8	6.0	-0.5
	II	3.7	-4.7	-8.1	-1.3	-2.4	-0.7	4.8	5.0	-2.4	-0.5	10.7	2.6	1.1	2.1	-10.8	5.5	3.3	0.4
	III	5.5	-11.7	-7.3	10.2	-4.6	1.8	5.4	5.3	-1.1	1.2	6.9	2.6	1.8	4.4	-14.2	7.8	36.6	0.4
	IV	5.9	-14.8	-6.5	4.6	-5.1	4.5	4.5	1.9	7.0	-1.7	-7.3	2.4	2.5	3.2	-17.0	-0.9	-0.7	-0.7
2020	I	6.1	-20.4	-5.2	1.7	-0.4	5.7	2.6	-0.6	6.6	0.2	-7.7	1.5	2.9	2.7	-12.1	4.6	-0.7	-1.0
	II	4.8	-23.8	-6.3	-2.3	0.4	6.9	-4.5	0.6	-12.9	0.7	-2.7	-0.1	-2.2	2.4	-5.4	2.3	-44.8	-2.9
	III	4.4	-21.3	-5.4	-15.9	3.2	6.3	-14.4	0.9	-33.3	-0.1	-7.7	-3.0	-4.7	0.7	-3.9	-15.8	-77.8	-4.7
	IV	5.5	-6.1	-6.7	-11.0	2.7	2.9	-25.8	3.5	-38.7	-9.8	-5.0	-5.1	-4.7	-0.8	-4.3	-18.5	-90.8	-5.6
2021	I	5.1	7.0	-11.0	-2.8	-0.6	1.2	-33.2	12.9	-39.6	-11.3	-5.8	-4.0	-4.7	-0.9	-3.9	-8.0	-89.6	-5.6
	II	6.2	30.7	-12.0	-0.4	0.6	0.5	-29.1	14.7	-21.7	-9.8	-2.9	-1.9	0.3	0.4	-2.2	-4.2	-62.1	-3.3
	III	6.4	47.5	-13.5	6.2	-0.4	0.4	-19.8	18.0	12.2	-8.3	-5.3	0.2	3.0	-2.6	-8.8	13.1	-7.5	-0.91
	IV	5.2	46.4	-11.5	10.4	0.8	1.8	-6.7	14.0	28.9	1.4	-18.8	2.6	3.0	-4.1	-21.3	16.9	172.0	1.1
2022	I	4.6	34.6	-6.3	-6.9	2.9	2.5	4.6	6.9	42.8	2.3	-19.8	3.5	3.0	-3.2	-23.6	-0.8	150.9	1.9
	II	3.9	16.8	-2.7	3.6	2.7	2.5	6.2	4.2	40.2	-2.0	-32.3	3.3	3.0	-3.1	-35.1	-3.7	-60.9	2.4
	III	0.0	0.0	0.0	0.0	0.0	0.0	0.0	0.0	0.0	0.0	0.0	0.0	0.0	0.0	0.0	0.0	0.0	0.00
	IV	0.0	0.0	0.0	0.0	0.0	0.0	0.0	0.0	0.0	0.0	0.0	0.0	0.0	0.0	0.0	0.0	0.0	0.0

Fonte: Departamento de Contas Nacionais e Coordenação Estatística

POLÍTICAS DE REVISÃO

O objectivo geral do PIB Trimestral é fornecer uma visão do desenvolvimento económico mais oportuna em relação às contas nacionais anuais, mais completas do que a dos indicadores económicos de curto prazo, considerados individualmente.

O sentido de oportunidade esbarra em relação à sua robustez, na medida em que é fundamentalmente alimentado por informações preliminares ou não definitivas.

Assim sendo, o sistema recomenda uma política de revisão que deve ser de conhecimento público.

A série trimestral será revisada quando:

- a) Em presença de novos dados anuais (Contas Nacionais Provisórias e Definitivas);
- 2) Em presença de informações relevantes actualizadas a partir das fontes, normalmente a quando da publicação do IV Trimestre.

Estas revisões ocorrerão nos momentos previstos de difusão do PIB Trimestral, de acordo com o calendário já publicado e que a seguir se indica.

Data de publicação	30 de Março	30 de Junho	30 de Setembro	31 de Dezembro
Período de referência	IV Trim - ano N-1	I Trim - ano N	II Trim - ano N	III Trim - ano N

GLOSSÁRIO

Ajuste Sazonal - É o processo de remoção da sazonalidade e o efeito de calendário nas séries temporais;

Consumo Intermédio - Consiste no valor dos bens e serviços consumidos no processo de produção, excluindo os activos fixos que são investimento;

Encadeamento - Consiste elaborar medidas de preços ou volumes de longo prazo através da acumulação dos movimentos de índices de curto prazo com diferentes períodos de base;

Impostos - Pagamentos obrigatórios sem contrapartida, em numerário ou em espécie, efectuados por unidades institucionais às unidades de administração pública;

Método Direito - baseia-se na disponibilidade, com periodicidade trimestral, de fontes de dados similares às utilizadas nas contas anuais;

Método Indirecto - recorre a técnicas de estimação estatística e econométrica que utilizam a informação das CNA e indicadores de conjuntura para interpolar e extrapolar a partir destas estimativas. A escolha entre estas abordagens depende da disponibilidade imediata e em condições idênticas, a nível trimestral, da informação utilizada para a produção das contas anuais;

Produção – bens e serviços produzidos num estabelecimento e que estão disponíveis para serem utilizados fora deste.

Ponderador de um item - Peso no valor total das despesas em percentagem;

Pontos Percentuais - é a diferença, em valores absoluto entre duas percentagens;

Produto Interno Bruto (PIB) - Valor da riqueza gerada no país durante o processo produtivo num período determinado.

Sazonalidade - Entende-se por sazonalidade qualquer acontecimento que se repete de forma regular no mesmo período de cada ano;

Série Temporais - conjunto de observações ordenadas no tempo;

Subsídios - Transferências realizadas pelo governo para os agentes económicos com a principal finalidade de os compensar pelas perdas incorridas ou por incorrer, como consequência de se manter preços, artificialmente, baixos;

Valor Acrescentado Bruto (VAB) - é a diferença entre o valor da produção total obtida ao longo dum mesmo período e o valor total dos consumos intermédios absorvidos pelo processo corrente de produção ao longo desse mesmo período.



INSTITUTO NACIONAL DE ESTATÍSTICA
(+244) 226 420 730/1 | <http://www.ine.gov.ao>
Rua Ho Chi-Minh
Luanda-Angola