

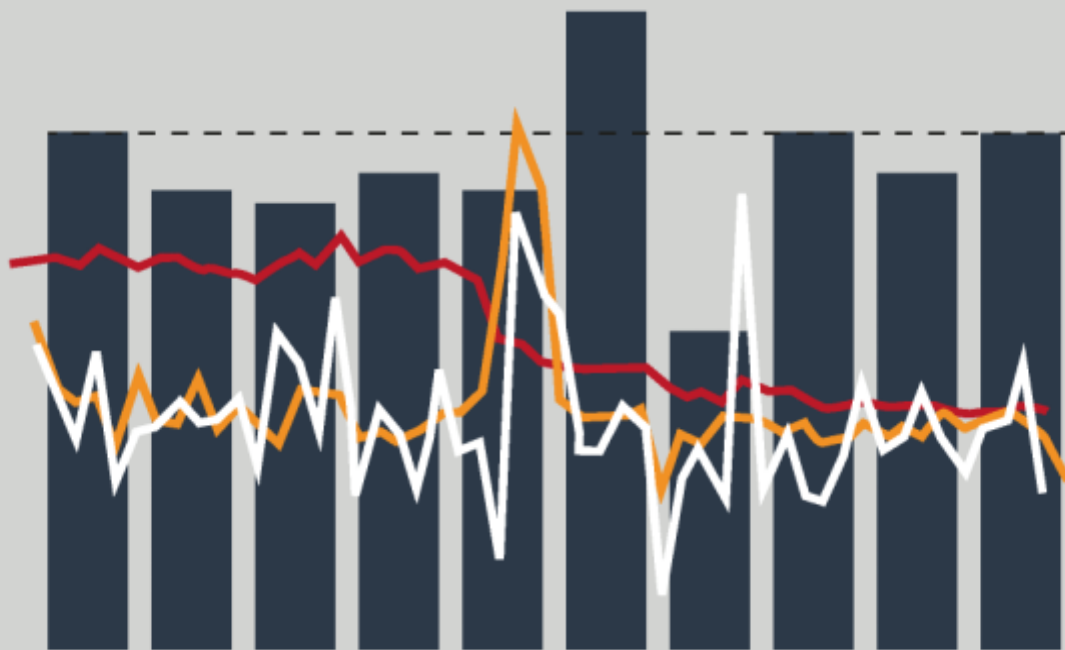


**INE**

Instituto Nacional  
de Estatística

# FOLHA DE INFORMAÇÃO RÁPIDA CONTAS NACIONAIS TRIMESTRAIS

**I TRIMESTRE 2022**



**JUNHO 2022**

**Supervisão**  
José Calengi  
**Director-Geral**

**Coordenação**  
Anália Nunda da Silva  
**Directora-Geral Adjunta**

**Equipa Técnica**  
Henrique Nsingui  
Chefe de Departamento de Contas  
Nacionais e Coordenação Estatística

**Edição**  
Instituto Nacional de Estatística  
Departamento de Informação e Difusão  
Rua Ho Chi-Minh; Caixa Postal n.º 1215  
Tel.: (+244) 226 420 730/1  
**Luanda – Angola**  
<https://www.ine.gov.ao>

**Composição, Impressão e Difusão**  
Departamento de Informação e Difusão

**Copyright:** INE

**Tiragem**  
1000

**Preço**  
AOA 1.500

Reprodução autorizada, excepto para fins comerciais, com  
indicação da fonte bibliográfica  
©INE. Luanda, Angola – 2022

Para esclarecimentos e informação adicional, por favor contactar:  
**Departamento de Contas Nacionais e Coordenação Estatística**  
[heringue.Nsingui@ine.gov.ao](mailto:heringue.Nsingui@ine.gov.ao) (Chefe de Departamento)  
**Departamento Informação e Difusão**  
Email: [geral@ine.gov.ao](mailto:geral@ine.gov.ao)

# ÍNDICE

<b>INTRODUÇÃO</b> .....	<b>3</b>
<b>BREVES NOTAS METODOLÓGICAS</b> .....	<b>3</b>
<b>PRINCIPAIS RESULTADOS</b> .....	<b>4</b>
Quadro 1 – Principais Resultados do PIB .....	4
Gráfico 1a - Variação intertrimestral do PIB ajustado sazonalmente em volume, I TRIMESTRE 2022 .....	4
Gráfico 1b - Variação homóloga do PIB em volume, I TRIMESTRE 2022 .....	4
Gráfico 1c - Variação acumulada ao longo do ano 2022 do PIB em volume .....	4
Gráfico 1d - Variação acumulada dos último 4 TRIMESTRE até o I TRIMESTRE de 2022 do PIB em volume .....	5
<b>VARIAÇÃO TRIMESTRE POR TRIMESTRE (COM AJUSTE SAZONAL)</b> .....	<b>5</b>
<i>Gráfico 2 – Contribuição em pontos percentuais [...] PIB ajustado sazonalmente, I Trimestre 2022</i> .....	5
<i>Gráfico 3 - Variação intertrimestral do PIB ajustado [...], por actividade económica, I Trimestre 2022</i> .....	6
<i>Gráfico 4 – PIB observado e PIB ajustado sazonalmente</i> .....	6
<i>Gráfico 5 – PIB_Tendência</i> .....	7
<i>Gráfico 6 – PIB_Componente Sazonal</i> .....	7
<b>VARIAÇÃO HOMÓLOGA</b> .....	<b>8</b>
<b>ANÁLISE SECTORIAL</b> .....	<b>8</b>
<i>Gráfico 7- Variação Homóloga do PIB em volume, por actividade económica, IV Trimestre 2021</i> .....	10
<i>Gráfico 8 – Contribuição em pontos percentuais para a taxa de crescimento do PIB , IV Trimestre 2021</i> .....	10
<b>VARIAÇÃO ACUMULADA AO LONGO DO ANO</b> .....	<b>11</b>
<i>Gráfico 9 - Variação Acumulada ao longo do ano do PIB em volume, por actividade económica</i> .....	11
<b>VARIAÇÃO ACUMULADA DOS ÚLTIMOS QUATRO TRIMESTRE</b> .....	<b>12</b>
<i>Gráfico 10 - Variação Acumulada dos últimos Quatro Trimestre do PIB em volume, por actividade económica</i> ..	12
Quadro 2 - <i>Medidas de Volume Encadeadas(com Ajuste Sazonal)</i> .....	13
Quadro 3 - <i>Variação % Trimestre por Trimestre ( Ajustado sazonalmente)</i> .....	15
Quadro 5 - <i>Medidas de Volume Encadeadas(Não Ajustada)</i> .....	19
Quadro 6 – <i>Variação Homóloga</i> .....	22
Quadro 7 - <i>Contribuição % das Actividades económicas na taxa de Crescimento do PIB Trimestral</i> .....	25
Quadro 8 - <i>Valor de medida encadeada acumulada ao longo do ano</i> .....	27
Quadro 9 - <i>Variação acumulada ao longo do ano</i> .....	29
Quadro 10 - <i>Valor de medida encadeada acumulada nos últimos 4 trimestres</i> .....	31
Quadro 11 - <i>Variação acumulada nos últimos 4 trimestres</i> .....	33
<b>POLÍTICAS DE REVISÃO</b> .....	<b>35</b>

## INTRODUÇÃO

O Instituto Nacional de Estatística (INE) coloca a disposição dos utilizadores a Folha de Informação Rápida (FIR) referente às Contas Nacionais do I trimestre de 2022. A FIR apresenta a taxa de crescimento trimestral com ajuste sazonal, variação homóloga, taxas de crescimento acumuladas ao longo do ano, taxa de variação acumulada nos últimos quatro trimestres.

A presente FIR traz para os utilizadores informações básicas para a compreensão do processo, através de uma breve nota metodológica, os principais resultados apurados e suas fundamentações, quadros gerais derivados e um conjunto de conceitos para facilitar o entendimento do conteúdo.

## BREVES NOTAS METODOLÓGICAS

O processo de ajuste sazonal pode ser realizado de duas formas:

Método directo: o ajuste sazonal é feito directamente nas séries agregadas e desagregadas;

Método indirecto: o ajuste sazonal é feito nas séries desagregadas, que são então agregadas para compor a série agregada ajustada sazonalmente.

Devido ao método de encandeamento utilizado na compilação das Contas Nacionais Trimestrais, escolheu-se o método directo para ajustar sazonalmente as séries trimestrais.

As séries temporais originais (não ajustadas) foram carregadas no software JDemetra+ 2.1.0 para a realização das etapas de Ajuste Sazonal.

De acordo com as recomendações vindas do mais recente relatório do Centro Regional de Assistência Técnica para a África Austral (AFS), ajustou-se sazonalmente os dados da série do primeiro trimestre de 2014 ao quarto de 2021. O ajuste sazonal foi realizado usando a implementação X-13 ARIMA do JDemetra + e a especificação RSA1c. Antes de ajustar sazonalmente as séries “Serviços de Intermediação Financeira Indirectamente Medidos” e “Subsídios” alterou-se o sinal negativo para positivo para permitir o algoritmo seleccionar automaticamente um modelo de decomposição apropriado.

Foi criado um Calendário Nacional para verificar se as especificações nacionais têm algum impacto no processo do ajuste sazonal.

Outra nota importante a fazer tem a ver com o facto desta série, assumir a partir desta publicação, a nova estrutura do Índice de Preços no Consumidor Nacional (IPCN) de Dezembro de 2020 e a introdução do Imposto do Valor Acrescentado (IVA) na contabilização dos Impostos sobre produtos, na nomenclatura das Contas Nacionais.

Maiores detalhes metodológicos encontramos no Manual das Contas Trimestrais do FMI. <https://www.imf.org/external/pubs/ft/qna/>

## PRINCIPAIS RESULTADOS

O Produto Interno Bruto (PIB) cresceu 4,3% na passagem do IV trimestre de 2021 para o I trimestre de 2022, levando-se em consideração a série com ajuste sazonal. Em termos homólogos, o I trimestre de 2022 face ao I trimestre de 2021, o PIB cresceu 2,6%.

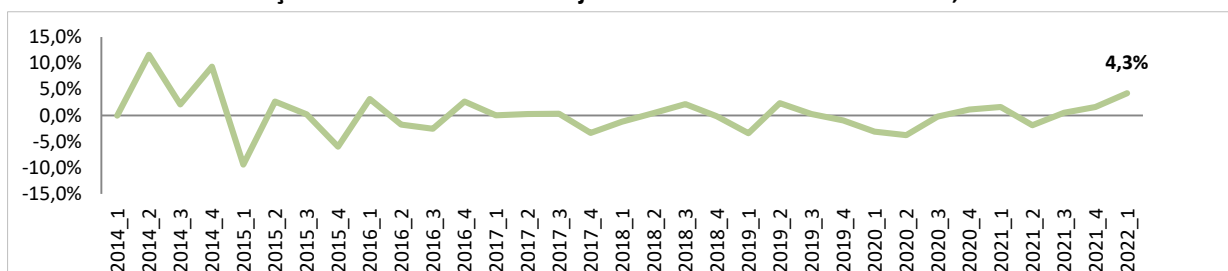
**Quadro 1 – Principais Resultados do PIB**

Taxas	2020_3	2020_4	2021_1	2021_2	2021_3	2021_4	2022_1
Varição trimestre por trimestre (Ajustado Sazonalmente)	-0,23	1,17	1,63	-1,86	0,5	1,6	4,3
Varição Homóloga	-8,46	-5,24	-0,47	-0,13	0,9	2,2	2,6
Varição Acumulada ao longo do ano	-5,94	-5,75	-0,29	-0,13	0,25	0,8	2,6
Varição Acumulada dos últimos Quatros trimestre	-4,76	-5,75	-5,65	-3,67	-1,2	0,8	1,6

Fonte: Departamento de Contas Nacionais e Coordenação Estatística

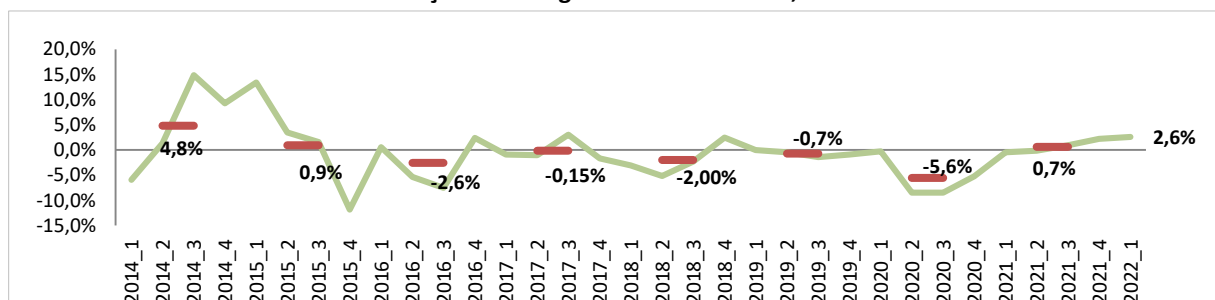
Os gráficos a seguir apresentam a evolução trimestral do PIB em suas diferentes bases de comparação.

**Gráfico 1a - Variação intertrimestral do PIB ajustado sazonalmente em volume, I TRIMESTRE 2022**



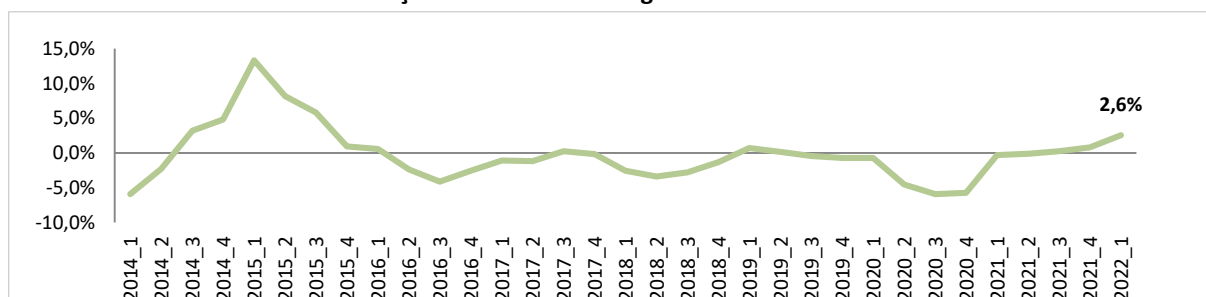
Fonte: Departamento de Contas Nacionais e Coordenação Estatística

**Gráfico 1b - Variação homóloga do PIB em volume, I TRIMESTRE 2022**



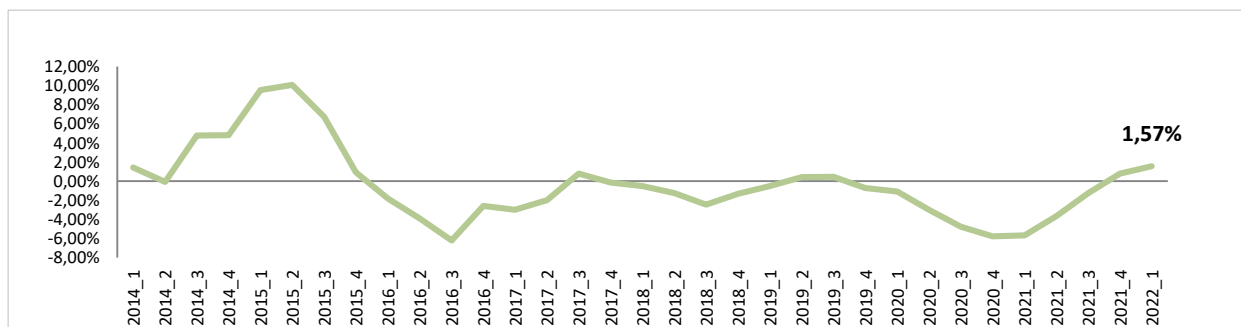
Fonte: Departamento de Contas Nacionais e Coordenação Estatística

**Gráfico 1c - Variação acumulada ao longo do ano 2022 do PIB em volume**



Fonte: Departamento de Contas Nacionais e Coordenação Estatística

**Gráfico 1d - Variação acumulada dos últimos IV Trimestre até o I Trimestre de 2022 do PIB em volume**



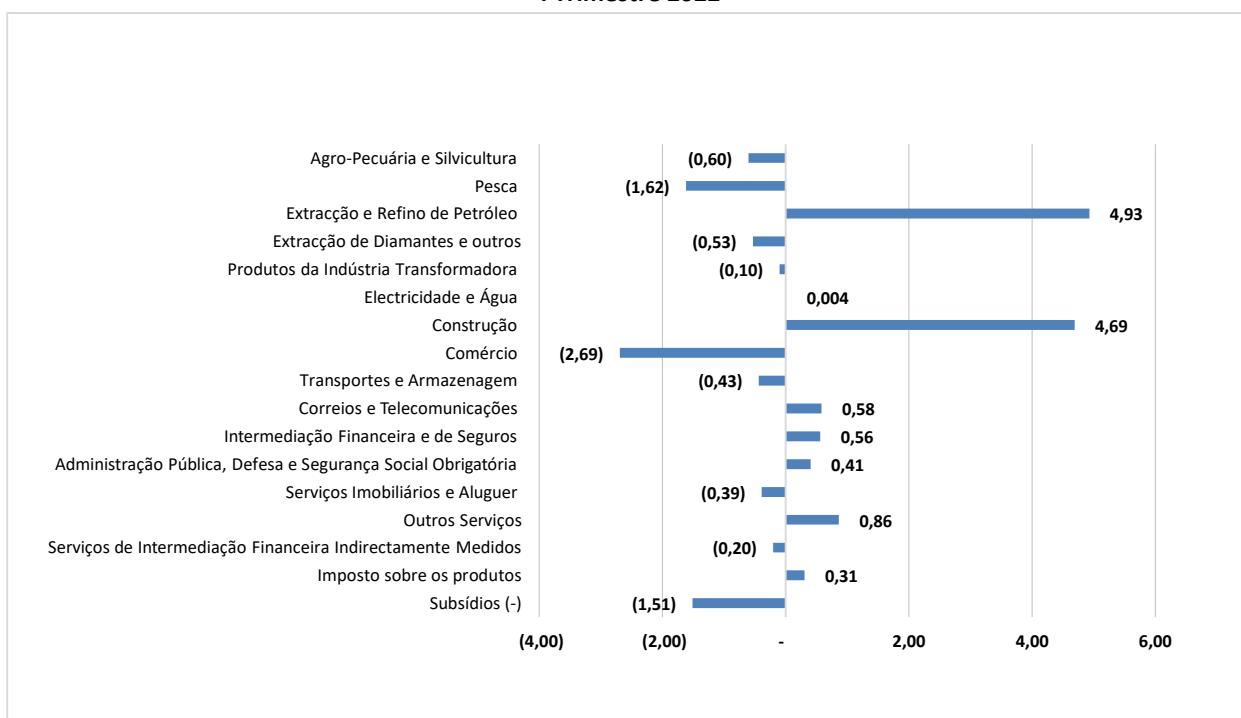
Fonte: Departamento de Contas Nacionais e Coordenação Estatística

## VARIAÇÃO TRIMESTRE POR TRIMESTRE (COM AJUSTE SAZONAL)

As actividades que contribuíram positivamente para a variação do PIB no 1º trimestre de 2022 em relação ao IVº trimestre de 2021 foram: Extração e Refino de Petróleo 4,93 p.p; Electricidade e Água 0,004 p.p; Construção 4,69 p.p; Correio e Telecomunicações 0,58 p.p; Intermediação Financeira 0,56 p.p; Administração Pública 0,41 p.p e Outros Serviços 0,31 p.p.

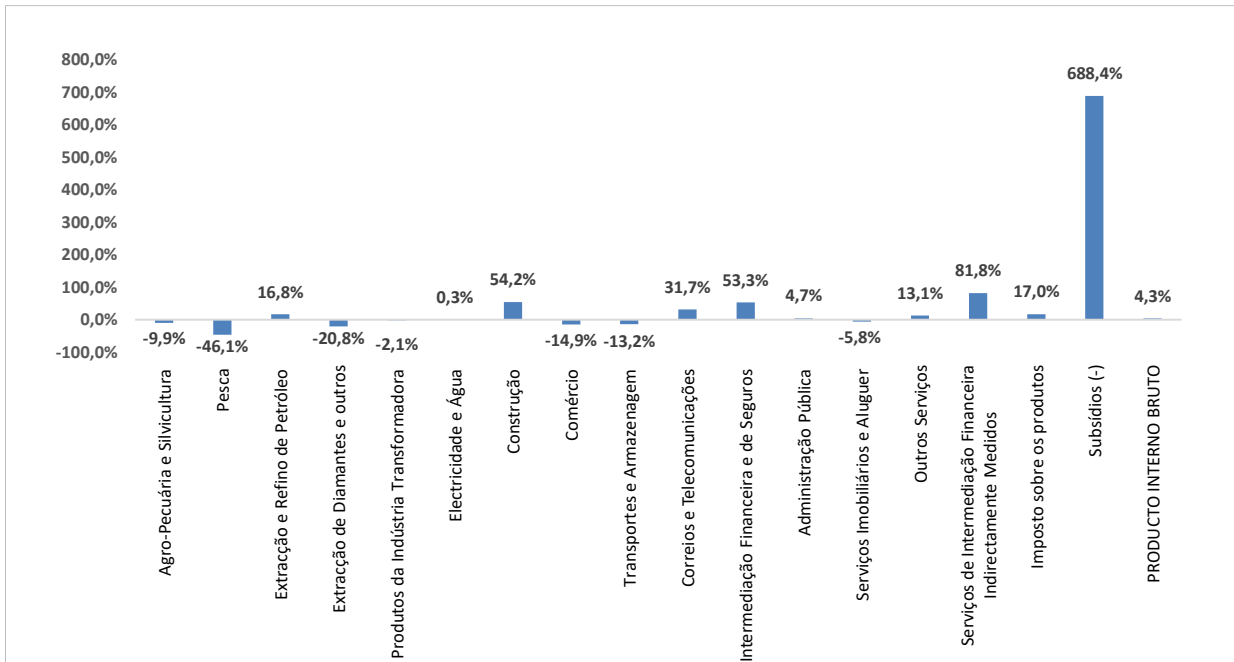
As actividades que contribuíram negativamente na variação trimestral foram: Agro-pecuária (0,60 p.p); Pescas (1,62 p.p); Extração de Diamantes e outros (0,53 p.p); Indústria Transformadora (0,10 p.p) Comércio (2,69 p.p); Transporte e Armazenagem (0,43 p.p); Serviços Imobiliários e Aluguer (0,39 p.p) e Serviços de Intermediação Financeira Indirectamente Medidos (0,20 p.p)

**Gráfico 2 – Contribuição em pontos percentuais para a taxa de crescimento do PIB ajustado sazonalmente, I Trimestre 2022**



Fonte: Departamento de Contas Nacionais e Coordenação Estatística

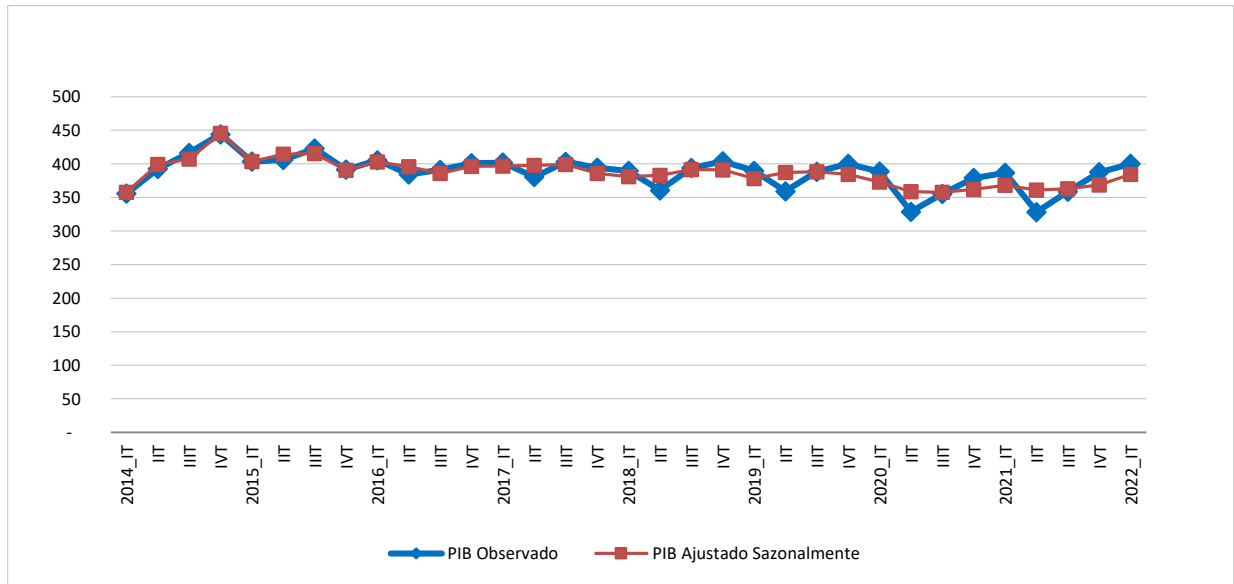
**Gráfico 3 - Variação intertrimestral do PIB ajustado sazonalmente em volume, por actividade económica, I Trimestre 2022**



Fonte: Departamento de Contas Nacionais e Coordenação Estatística

As séries observadas e ajustadas para o PIB são apresentadas no Gráfico 5.

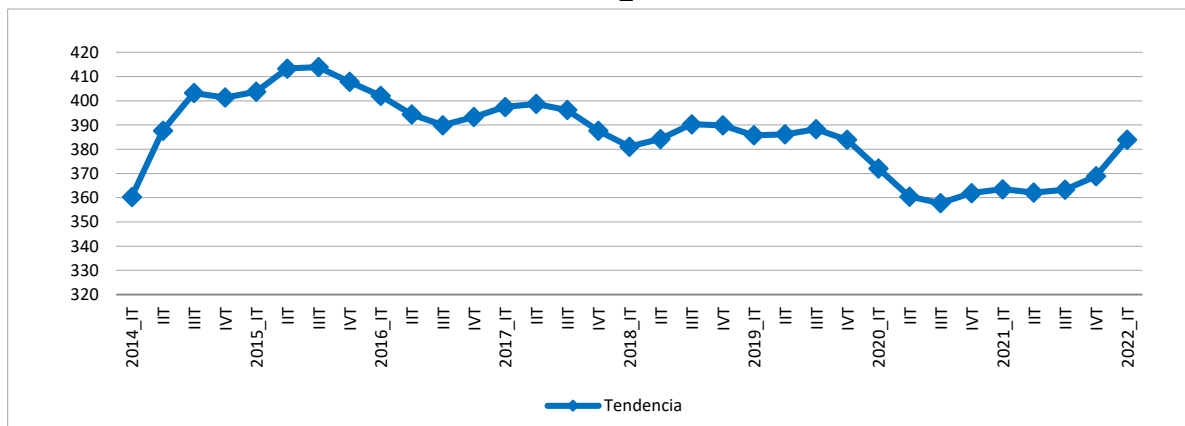
**Gráfico 4 – PIB observado e PIB ajustado sazonalmente**



Fonte: Departamento de Contas Nacionais e Coordenação Estatística

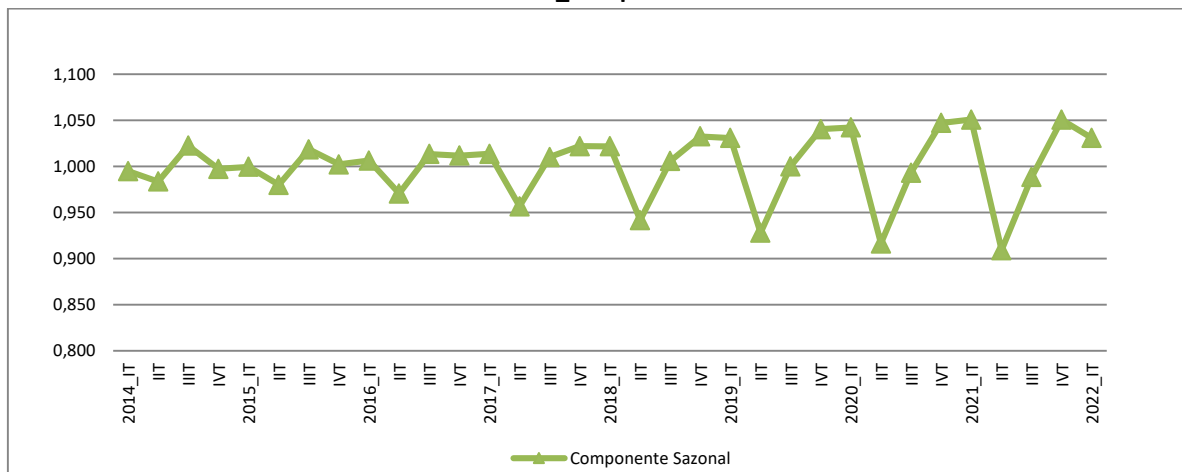
Abaixo estão apresentados os Gráficos 5 e 6, mostrando a tendência e a sazonalidade da série do PIB.

**Gráfico 5 – PIB\_Tendência**



Fonte: Departamento de Contas Nacionais e Coordenação Estatística

**Gráfico 6 – PIB\_Componente Sazonal**



Fonte: Departamento de Contas Nacionais e Coordenação Estatística

## VARIAÇÃO HOMÓLOGA

### ANÁLISE SECTORIAL

#### **Agro-pecuária e Silvicultura 3,0%**

O Valor Acrescentado Bruto da Agro-pecuária teve um crescimento de 3,0%, no I trimestre de 2022, contribuindo positivamente em 0,15 p.p, na variação total do PIB.

Esta variação deveu-se ao aumento da produção das culturas agrícolas bem como a pecuária como consequência do objectivo de fomentar a produção interna e concretizar a política de diversificação económica.

#### **Pesca 5,4%**

O Valor Acrescentado Bruto da Pesca teve um aumento de 5,4%, no I trimestre de 2022 em relação ao trimestre homólogo, contribuindo positivamente em 0,18 p.p, na variação total do PIB.

Este crescimento deveu-se ao ligeiro aumento da captura no período em referência.

#### **Petróleo 1,9%**

O Valor Acrescentado Bruto do Petróleo teve um crescimento de 1,9%, no I trimestre de 2022 em relação ao trimestre homólogo, contribuindo positivamente em 0,47 p.p, na variação total do PIB.

Este crescimento foi motivado por vários factores, entre eles a procura da Europa e da Índia devido à normalização paulatina do modo de viver das pessoas, tentativas de golpe de estado no Cazaquistão associada à redução da quantidade produzida pela Líbia impulsionou o aumento da procura do petróleo na África ocidental, incluindo as ramas angolanas.

#### **Diamante -28,3%**

O Valor Acrescentado Bruto do Diamante teve uma queda brusca de 28,3% no I trimestre de 2022 em relação ao trimestre homólogo, contribuindo negativamente em 0,60 p.p, na variação total do PIB.

Esta variação deve-se a suspensão do terminal da Socomar, aumento da tarifa portuária, instabilidade nos mercados de origem do produto associados à guerra entre a Rússia e a Ucrânia. Também maior cautela na extracção aguardando por momentos normalizados da actividade.

#### **Indústria Transformadora 2,0%**

O Valor Acrescentado Bruto da Indústria Transformadora teve um aumento em torno de 2%, no I trimestre de 2022 em relação ao trimestre homólogo, contribuindo positivamente em 0,07 p.p, na variação total do PIB.

Este aumento deveu-se a variação positiva da produção no ramo alimentar particularmente no sector das Moageiras Massas e Produtos de Padaria na ordem dos 11% e pelo facto de representar mais de 60% no total dos sectores industriais.

#### **Electricidade 2,5%**

O Valor Acrescentado Bruto da Electricidade teve um aumento de 2,5%, no I trimestre de 2021 em relação ao trimestre homólogo, contribuindo positivamente em 0,02 p.p, na variação total do PIB.

Esta variação é resultante da evolução natural da carga.

### **Construção 4,1%**

O Valor Acrescentado Bruto da Construção registou um crescimento na ordem de 4,1%, no I trimestre de 2022 em relação ao trimestre homólogo, contribuindo positivamente em 0,34 p.p, na variação total do PIB.

O Esta variação deve-se ao ligeiro aumento de materiais de construção de origem nacional e importada.

### **Comércio 1,6%**

O Valor Acrescentado Bruto do Comércio teve um crescimento em torno de 1,6 % no I trimestre de 2022 em relação ao trimestre homólogo, contribuindo, positivamente em 0,29 p.p, na variação total do PIB.

O aumento deste sector justifica-se pelo facto de, registar aumentos significativos na produção agrícola, pesca, bens manufacturados destinados a essa actividade.

### **Transporte 31,3%**

O Valor Acrescentado Bruto do Transporte teve um crescimento a volta dos 31,3%, no I trimestre de 2022 em relação ao trimestre homólogo, contribuindo positivamente em 0,71 p.p, na variação total do PIB.

O aumento deveu-se ao crescimento exponencial no subsector aéreo, fruto de aumento de frequências de voos, consubstanciado ao alívio total das medidas de combate ao covid-19, e por outro lado, a entrada em funcionamento de novas operadoras, no serviço de transporte urbano a nível de Luanda.

### **Telecomunicação 2,4%**

O Valor Acrescentado Bruto da Telecomunicação teve um aumento de 2,4%, no I trimestre de 2022 em relação ao trimestre homólogo, contribuindo positivamente em 0,02 p.p, na variação total do PIB.

O crescimento deste sector deve-se ao aumento da produção das Unidades Tarifárias de Telecomunicações (Utt) motivadas pelo aumento do consumo dos serviços de comunicações, bem como o ensaio e preparativos da nova companhia Africell no mercado interno.

### **Intermediação Financeira e de Seguros -14,7%**

O Valor Acrescentado Bruto da Intermediação Financeira e Seguros teve uma retracção na ordem dos 14,7%, no I trimestre de 2022 em relação ao trimestre homólogo, contribuindo negativamente em 0,19 p.p, na variação total do PIB.

A variação desta actividade de intermediação financeira foi motivada particularmente pela queda dos rendimentos dos bancos comerciais na ordem dos 15%, visto que tem maior peso dentro do segmento da actividade.

### **Governo 7,2%**

O Valor Acrescentado Bruto do Governo teve uma subida de 7,2% no I trimestre de 2022 em relação ao trimestre homólogo, contribuindo positivamente em 0,58 p.p, na variação total do PIB.

A subida desta actividade deve-se pelo facto de o sector público incrementar o valor da remuneração declarada face ao período homólogo bem como as actualizações, promoções faseadas das distintas categorias e ingresso de novos funcionários em alguns aparelhos do estado.

## Imobiliária 2,9%

O Valor Acrescentado Bruto do Imobiliária teve um aumento de 2,9%, no I trimestre de 2022 em relação ao trimestre homólogo, contribuindo, positivamente 0,16 p.p, na variação total do PIB.

A variação positiva do sector imobiliário justifica-se pelo facto de utilizarmos a taxa de crescimento da população bem como também a oferta de imoveis em modalidade de renda resolúvel

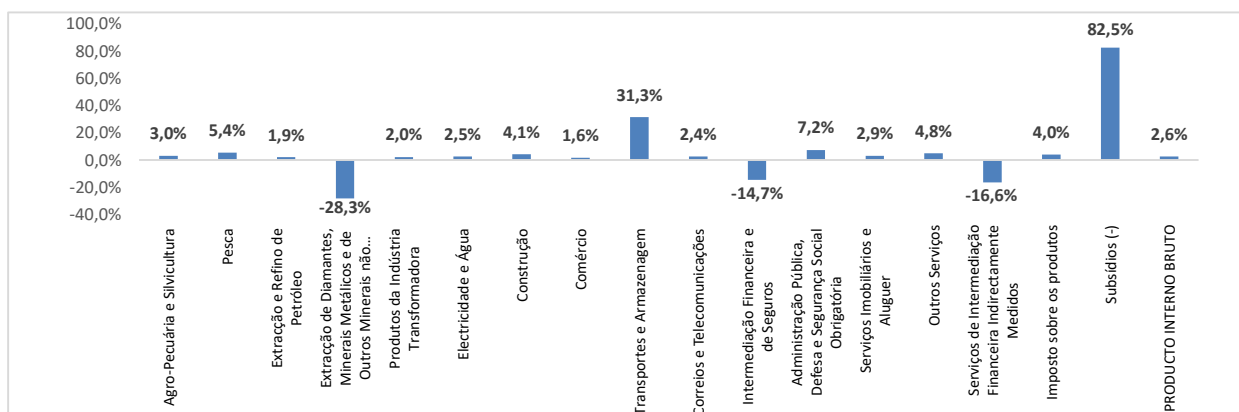
## Outros serviços 4,8%

O Valor Acrescentado Bruto dos Outros serviços registou um crescimento na ordem dos 4,8%, no I trimestre de 2022 em relação ao trimestre homólogo, contribuindo positivamente em 0,26 p.p, na variação total do PIB.

A variação positiva deste grupo de sectores justifica-se pelo facto de registar-se um aumento significativo da actividade serviço da hotelaria e restauração na ordem 6%, visto que a mesma tem um ponderador maior dentro do grupo dos outros serviços.

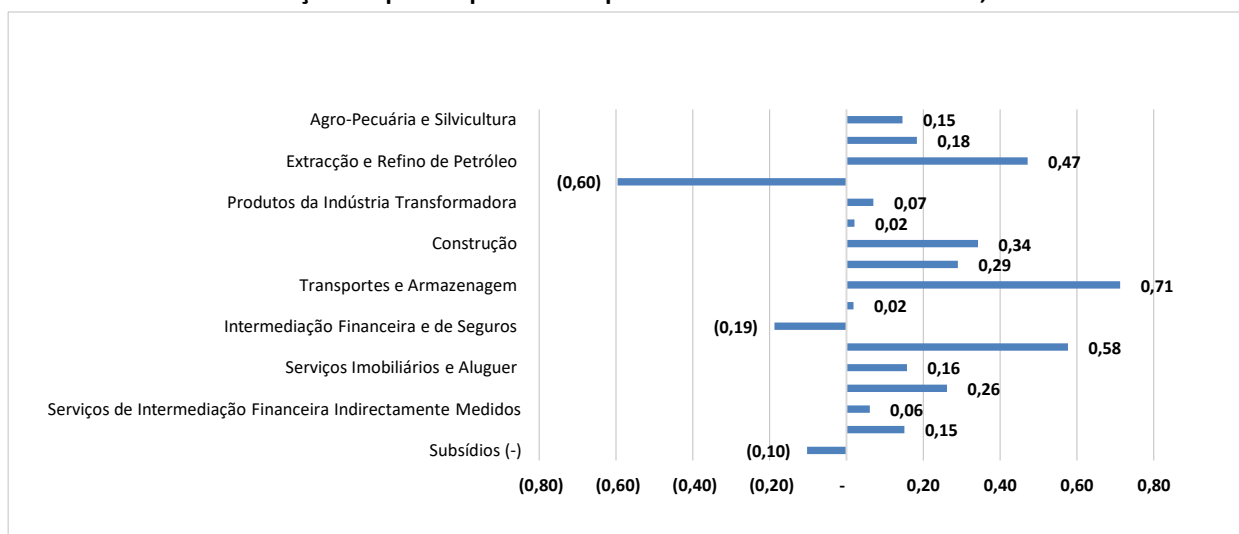
A mesma análise sectorial pode ser vista nos gráficos abaixo.

**Gráfico 7- Variação Homóloga do PIB em volume, por actividade económica, IV Trimestre 2021**



Fonte: Departamento de Contas Nacionais e Coordenação Estatística

**Gráfico 8 – Contribuição em pontos percentuais para a taxa de crescimento do PIB, IV Trimestre 2021**

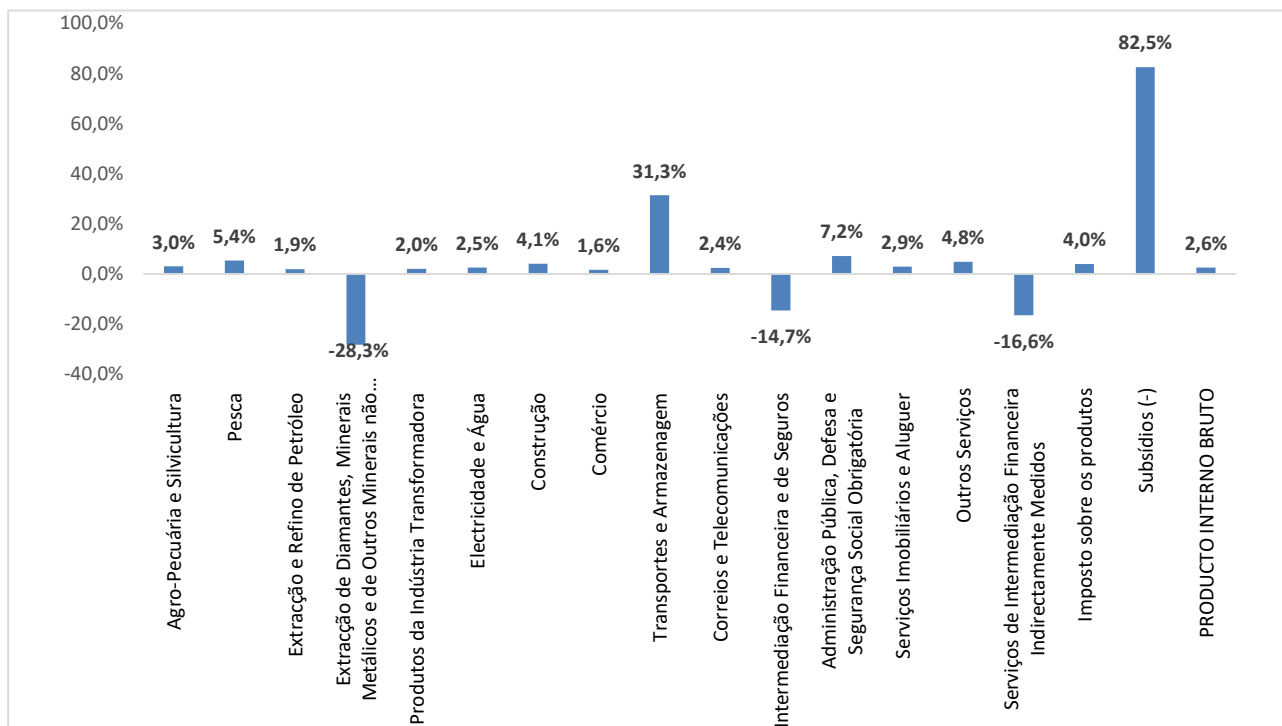


Fonte: Departamento de Contas Nacionais e Coordenação Estatística

## VARIAÇÃO ACUMULADA AO LONGO DO ANO

O PIB no acumulado do ano até o I trimestre de 2022 cresceu 2.6% em relação a igual período de 2021. Esta variação positiva, é atribuído fundamentalmente às actividades de Agropecuária e Silvicultura 3,0%; Pescas 5,4%; Extracção de Petróleo e Rufino 1,9%; Industria Transformadora 2,0%; Electricidade e Água 2,5%; Construção 4,1%; Comércio 1,6%; Transportes e Armazenagem 31,3%; Correios e Telecomunicações 2,4%; Administração Pública 7,2% e Serviços Imobiliário e Aluguer 2,9% e Outros Serviços 4,8% de acordo com o gráfico 9.

Gráfico 9 - Variação Acumulada ao longo do ano do PIB em volume, por actividade económica

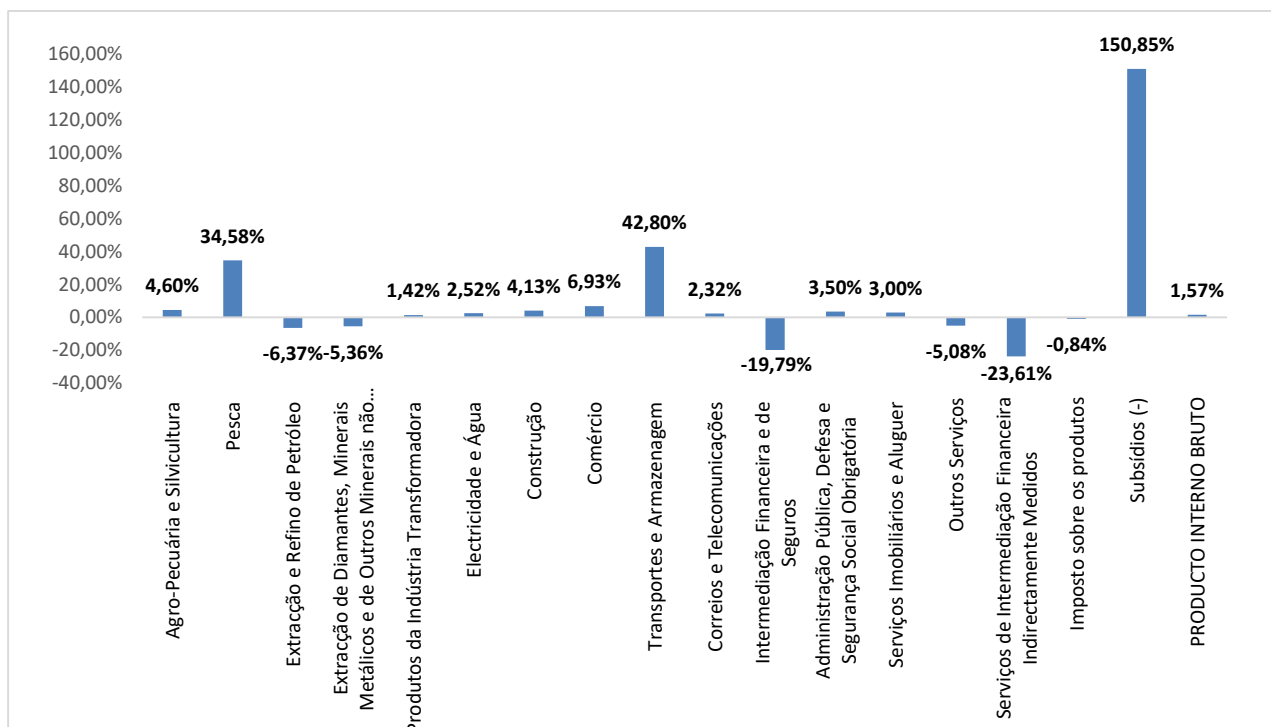


Fonte: Departamento de Contas Nacionais e Coordenação Estatística

## VARIAÇÃO ACUMULADA DOS ÚLTIMOS QUATRO TRIMESTRE

O PIB no acumulado do ano até o I Trimestre de 2022 cresceu 1,57% em relação a igual período de 2021. Esta variação positiva, é atribuído fundamentalmente às actividades de Agropecuária e Silvicultura 4,60%; Pesca 34,58%; Indústria Transformadora 1,42%; Electricidade e Água 2,52%; Construção 4,13%; Comércio 6,93%; Transportes e Armazenagem 42,80%; Correios e Telecomunicações 2,32%; Administração Pública 3,50% e Serviços Imobiliário e Aluguer 3,00% de acordo com o gráfico 10.

Gráfico 10 - Variação Acumulada dos últimos Quatro Trimestre do PIB em volume, por actividade económica



Fonte: Departamento de Contas Nacionais e Coordenação Estatística

**Quadro 2 - Medidas de Volume Encadeadas (com Ajuste Sazonal)**

	1	2	3	4	5	6	7	8	9	10	11	12	13	14	SIFIM	IMP	SUBS.	PIB	
	Agro-Pecuária e Silvicultura	Pesca	Extração e Refino de Petróleo	Extração de Diamantes, Minerais Metálicos e de Outros Minerais não Metálicos	Produtos da Indústria Transformadora	Electricidade e Água	Construção	Comércio	Transportes e Armazenagem	Correios e Telecomunicações	Intermediação Financeira e de Seguros	Administração Pública, Defesa e Segurança Social Obrigatória	Serviços Imobiliários e Aluguer	Outros Serviços	Serviços de Intermediação Financeira Indirectamente Medidos	Imposto sobre os produtos	Subsídios (-)	PRODUCTO INTERNO BRUTO	
<b>2014</b>	<b>Total</b>	65 265	35 756	556 686	27 859	49 596	9 695	162 527	223 569	33 972	29 994	20 371	146 337	76 199	110 184	-7 805	52 708	-50 078	<b>1 609 147</b>
	I	16 044	8 935	128 837	6 230	10 535	2 416	41 883	43 628	8 637	7 657	4 242	36 305	19 350	23 668	-1 515	11 484	-28 653	<b>357 538</b>
	II	15 900	9 694	134 722	7 035	11 775	2 285	40 665	51 884	8 700	7 305	4 732	36 738	19 053	32 299	-1 880	16 008	-8 436	<b>398 966</b>
	III	16 571	8 216	145 695	7 678	13 038	2 446	40 576	62 048	7 714	7 495	4 869	34 234	18 928	28 217	-1 988	13 577	-8 686	<b>407 323</b>
	IV	16 750	8 912	147 432	6 916	14 247	2 549	39 403	66 010	8 921	7 538	6 528	39 060	18 868	26 001	-2 422	11 638	-4 303	<b>445 321</b>
<b>2015</b>	<b>Total</b>	70 450	40 805	618 202	29 683	55 546	10 726	158 859	211 285	36 657	29 728	23 785	142 294	76 539	91 821	-10 152	47 869	-46 299	<b>1 623 870</b>
	I	17 140	10 972	150 038	6 491	14 354	2 574	34 754	55 915	9 133	7 363	6 196	37 055	19 002	23 241	-2 353	12 303	-20 387	<b>403 594</b>
	II	17 408	10 016	155 264	7 372	14 288	2 651	43 299	54 343	9 238	7 280	6 027	38 448	19 056	23 032	-2 467	15 495	-6 661	<b>414 324</b>
	III	17 624	9 955	157 557	7 679	13 942	2 726	44 260	55 635	9 234	7 351	6 646	31 426	19 180	25 090	-2 774	10 647	-4 034	<b>415 275</b>
	IV	18 278	9 862	155 343	8 141	12 961	2 775	36 546	45 392	9 052	7 734	4 916	35 364	19 301	20 458	-2 558	9 424	-15 216	<b>390 676</b>
<b>2016</b>	<b>Total</b>	71 691	43 406	601 240	29 691	61 929	11 666	162 845	199 723	37 946	29 209	23 149	118 846	78 829	93 369	-11 724	43 013	-40 822	<b>1 581 318</b>
	I	18 041	9 358	155 624	6 921	15 061	2 794	40 940	53 250	9 385	7 756	7 418	32 606	19 489	23 143	-3 022	8 976	-6 634	<b>403 008</b>
	II	17 975	9 727	151 996	7 256	15 588	2 893	41 486	51 570	9 504	7 856	6 406	29 830	19 631	23 059	-3 090	16 750	-10 225	<b>396 015</b>
	III	17 892	11 699	152 060	7 878	15 506	2 970	40 222	46 909	9 937	7 684	3 178	28 673	19 786	22 880	-2 900	8 585	-13 027	<b>385 939</b>
	IV	17 783	12 623	141 561	7 635	15 775	3 008	40 197	47 993	9 120	5 914	6 147	27 737	19 924	24 287	-2 712	8 703	-10 936	<b>396 356</b>
<b>2017</b>	<b>Total</b>	72 704	43 910	569 203	29 460	62 606	11 464	166 876	201 479	38 843	28 487	21 480	118 563	81 193	97 510	-8 434	29 123	-44 791	<b>1 579 072</b>
	I	18 122	10 439	140 827	7 076	15 922	2 662	42 068	54 417	9 370	6 861	5 477	28 634	20 074	24 467	-2 580	8 014	-10 201	<b>396 588</b>
	II	18 286	11 349	141 981	8 081	15 970	2 599	40 628	54 624	9 881	7 230	6 364	29 951	20 223	25 652	-2 327	6 213	-10 653	<b>397 708</b>
	III	18 221	11 568	146 757	6 179	15 706	3 075	41 772	50 304	10 650	7 120	5 789	29 704	20 374	24 317	-1 963	9 331	-16 828	<b>398 989</b>
	IV	18 075	10 554	139 638	8 124	15 009	3 129	42 408	42 133	8 941	7 276	3 850	30 275	20 523	23 073	-1 564	5 566	-7 109	<b>385 786</b>

Continua da página seguinte

Dados ajustado sazonalmente																			
	1	2	3	4	5	6	7	8	9	10	11	12	13	14	SIFIM	IMP	SUBS.	PIB	
	Agro-Pecuária e Silvicultura	Pesca	Extracção e Refino de Petróleo	Extracção de Diamantes, Minerais Metálicos e de Outros Minerais não Metálicos	Produtos da Indústria Transformadora	Electricidade e Água	Construção	Comércio	Transportes e Armazenagem	Correios e Telecomunicações	Intermediação Financeira e de Seguros	Administração Pública, Defesa e Segurança Social Obrigatória	Serviços Imobiliários e Aluguer	Outros Serviços	Serviços de Intermediação Financeira Indirectamente Medidos	Imposto sobre os produtos	Subsídios (-)	PRODUCTO INTERNO BRUTO	
2018	Total	71 227	36 688	515 881	27 590	65 532	14 015	167 891	200 268	38 044	28 989	22 598	121 189	83 621	96 902	-7 177	28 467	-33 436	1 547 146
	I	17 656	8 778	131 070	6 642	16 227	3 294	39 084	48 958	9 363	7 245	5 384	30 237	20 685	24 294	-1 975	6 421	-6,363	381 293
	II	17 571	9 771	128 676	7 637	16 286	3 538	41 193	50 909	10 334	6 815	5 703	29 877	20 849	23 916	-1 822	5 884	-12 063	383 120
	III	17 792	9 779	129 819	5 156	16 930	3 541	42 915	50 316	10 384	6 777	5 751	30 457	20 985	24 018	-1 787	9 025	-9 824	391 586
	IV	18 208	8 360	126 316	8 154	16 088	3 643	44 699	50 084	7 962	8 153	5 761	30 618	21 102	24 674	-1 593	7 137	-11 543	391 147
2019	Total	75 415	31 010	482 346	28 852	62 260	14 647	175 647	204 202	40 648	28 179	21 108	124 178	85 712	100 022	-5 960	29 165	-33 358	1 537 869
	I	18 501	8 922	122 108	6 824	14 963	3 617	42 474	49 619	8 931	6 623	4 885	30 632	21 216	24 519	-1 468	5 894	-11,06	378 005
	II	18 973	8 207	123 461	7 525	15 791	3 581	42 744	49 294	10 698	6 592	4 566	30 821	21 366	24 361	-1 361	6 315	-12 982	387 051
	III	19 026	7 369	118 613	7 526	15 475	3 630	44 552	52 556	11 221	6 649	6 118	31 604	21 496	25 557	-1 577	9 720	-14 411	388 236
	IV	18 915	6 512	118 164	6 977	16 032	3 819	45 877	52 733	9 797	8 315	5 540	31 121	21 633	25 585	-1 554	7 236	-5 954	384 577
2020	Total	79 561	28 713	449 765	25 729	63 720	14 904	130 575	214 328	24 821	26 320	20 146	118 098	81 572	99 259	-5 757	22 461	-2 666	1 451 503
	I	19 704	7 672	120 079	6 326	16 105	3 754	42 658	48 120	8 324	7 111	4 739	30 101	21 780	24 642	-1 407	6 308	-66,88	372 774
	II	19 510	5 841	113 354	6 327	15 771	3 722	31 677	50 953	3 791	6 506	4 639	29 107	17 587	24 333	-1 379	3 680	-1 832	358 740
	III	19 968	6 293	112 184	5 736	16 020	3 718	28 818	54 775	4 398	6 389	5 004	29 634	19 917	25 511	-1 487	5 980	-302	357 906
	IV	20 379	8 908	104 148	7 340	15 823	3 710	27 422	60 480	8 308	6 314	5 765	29 256	22 288	24 773	-1 484	6 493	-464	362 083
2021	Total	83649	42491	398218	28414	64186	15171	121663	242478	32148	26371	16300	121330	84021	93116	-4 587	26073	-17391	1460994
	I	20 662	9 901	97 638	8 176	15 519	3 744	29 668	61 097	7 474	6 628	4 220	30 910	22 414	24 683	-1 331	8 067	-10 932	367 990
	II	20 895	10 168	99 642	5 801	15 898	3 809	31 021	55 531	5 750	6 920	5 212	30 565	18 120	23 651	-1 478	5 754	-4 631	361 160
	III	21 110	10 345	99 729	5 628	16 397	3 811	31 229	63 863	7 634	6 511	3 255	30 130	20 515	22 166	-923	6 069	-1 073	362 986
	IV	20 982	12 076	101 209	8 808	16 372	3 807	29 745	61 987	11 291	6 312	3 613	29 725	22 971	22 615	-855	6 183	-755	368 858
2022	Total	18915	6512	118164	6977	16032	3819	45877	52733	9797	8315	5540	31121	21633	25585	-1 554	7236	-5954	384577
	I	18 915	6 512	118 164	6 977	16 032	3 819	45 877	52 733	9 797	8 315	5 540	31 121	21 633	25 585	-1 554	7 236	-5 954	384 577

Fonte: Departamento de Contas Nacionais e Coordenação Estatística

**Quadro 3 - Variação % Trimestre por Trimestre ( Ajustado sazonalmente)**

Variação % Trimestre por Trimestre ( Ajustado sazonalmente)																			
	1	2	3	4	5	6	7	8	9	10	11	12	13	14	SIFIM	IMP	SUBS.	PIB	
	Agro-Pecuária e Silvicultura	Pesca	Extracção e Refino de Petróleo	Extracção de Diamantes, Minerais Metálicos e de Outros Minerais não Metálicos	Produtos da Indústria Transformadora	Electricidade e Água	Construção	Comércio	Transportes e Armazenagem	Correios e Telecomunicações	Intermediação Financeira e de Seguros	Administração Pública, Defesa e Segurança Social Obrigatória	Serviços Imobiliários e Aluguer	Outros Serviços	Serviços de Intermediação Financeira Indirectamente Medidos	Imposto sobre os produtos	Subsídios (-)	PRODUCTO INTERNO BRUTO	
2014	I	0,00	0,00	0,00	0,00	0,00	0,00	0,00	0,00	0,00	0,00	0,00	0,00	0,00	0,00	0,00	0,00	0,00	<b>0,00</b>
	II	-0,90	8,49	4,57	12,91	11,77	-5,40	-2,91	18,92	0,74	-4,60	11,56	1,19	-1,54	36,47	24,11	39,39	-70,56	<b>11,59</b>
	III	4,22	-15,25	8,15	9,14	10,73	7,03	-0,22	19,59	-11,33	2,60	2,90	-6,82	-0,65	-12,64	5,76	-15,18	2,96	<b>2,09</b>
	IV	1,08	8,47	1,19	-9,92	9,28	4,20	-2,89	6,39	15,64	0,57	34,06	14,10	-0,32	-7,85	21,82	-14,28	-50,46	<b>9,33</b>
2015	I	2,33	23,12	1,77	-6,15	0,75	1,00	-11,80	-15,29	2,37	-2,32	-5,08	-5,13	0,71	-10,61	-2,86	5,71	373,80	<b>-9,37</b>
	II	1,56	-8,71	3,48	13,58	-0,46	2,97	24,59	-2,81	1,15	-1,12	-2,73	3,76	0,29	-0,90	4,86	25,94	-67,33	<b>2,66</b>
	III	1,24	-0,60	1,48	4,16	-2,43	2,83	2,22	2,38	-0,04	0,97	10,28	-18,26	0,65	8,94	12,46	-31,29	-39,44	<b>0,23</b>
	IV	3,71	-0,94	-1,40	6,02	-7,04	1,82	-17,43	-18,41	-1,98	5,21	-26,03	12,53	0,63	-18,46	-7,82	-11,49	277,20	<b>-5,92</b>
2016	I	-1,30	-5,10	0,18	-14,98	16,20	0,69	12,02	17,31	3,68	0,29	50,89	-7,80	0,97	13,12	18,17	-4,75	-56,40	<b>3,16</b>
	II	-0,37	3,94	-2,33	4,84	3,50	3,54	1,33	-3,15	1,27	1,29	-13,65	-8,51	0,73	-0,36	2,24	86,62	54,14	<b>-1,74</b>
	III	-0,46	20,27	0,04	8,57	-0,53	2,67	-3,05	-9,04	4,55	-2,18	-50,38	-3,88	0,79	-0,78	-6,15	-48,75	27,40	<b>-2,54</b>
	IV	-0,61	7,90	-6,90	-3,08	1,74	1,26	-0,06	2,31	-8,22	-23,04	93,42	-3,26	0,70	6,15	-6,48	1,37	-16,05	<b>2,70</b>
2017	I	1,90	-17,30	-0,52	-7,33	0,93	-11,51	4,65	13,39	2,75	16,02	-10,90	3,24	0,75	0,74	-4,87	-7,92	-6,72	<b>0,06</b>
	II	0,91	8,72	0,82	14,21	0,30	-2,37	-3,42	0,38	5,45	5,39	16,20	4,60	0,74	4,84	-9,81	-22,47	4,44	<b>0,28</b>
	III	-0,36	1,93	3,36	-23,54	-1,65	18,33	2,82	-7,91	7,78	-1,53	-9,04	-0,82	0,75	-5,20	-15,65	50,18	57,95	<b>0,32</b>
	IV	-0,80	-8,76	-4,85	31,47	-4,44	1,74	1,52	-16,24	-16,04	2,20	-33,50	1,92	0,73	-5,12	-20,31	-40,34	-57,76	<b>-3,31</b>

Continua da página seguinte

Variação % Trimestre por Trimestre ( Ajustado sazonalmente)																			
		1	2	3	4	5	6	7	8	9	10	11	12	13	14	SIFIM	IMP	SUBS.	PIB
		Agro-Pecuária e Silvicultura	Pesca	Extração e Refino de Petróleo	Extração de Diamantes, Minerais Metálicos e de Outros Minerais não Metálicos	Produtos da Indústria Transformadora	Electricidade e Água	Construção	Comércio	Transportes e Armazenagem	Correios e Telecomunicações	Intermediação Financeira e de Seguros	Administração Pública, Defesa e Segurança Social Obrigatória	Serviços Imobiliários e Aluguer	Outros Serviços	Serviços de Intermediação Financeira Indirectamente Medidos	Imposto sobre os produtos	Subsídios (-)	PRODUCTO INTERNO BRUTO
2018	I	-2,3	-16,8	-6,1	-18,2	8,1	5,3	-7,8	16,2	4,7	-0,4	39,8	-0,1	0,8	5,3	26,3	15,3	-99,9	-1,2
	II	-0,5	11,3	-1,8	15,0	0,4	7,4	5,4	4,0	10,4	-5,9	5,9	-1,2	0,8	-1,6	-7,8	-8,4	189483,1	0,5
	III	1,3	0,1	0,9	-32,5	4,0	0,1	4,2	-1,2	0,5	-0,6	0,8	1,9	0,7	0,4	-1,9	53,4	-18,6	2,2
	IV	2,3	-14,5	-2,7	58,1	-5,0	2,9	4,2	-0,5	-23,3	20,3	0,2	0,5	0,6	2,7	-10,9	-20,9	17,5	-0,1
2019	I	1,6	6,7	-3,3	-16,3	-7,0	-0,7	-5,0	-0,9	12,2	-18,8	-15,2	0,0	0,5	-0,6	-7,8	-17,4	-99,9	-3,4
	II	2,6	-8,0	1,1	10,3	5,5	-1,0	0,6	-0,7	19,8	-0,5	-6,5	0,6	0,7	-0,6	-7,3	7,1	117254,1	2,4
	III	0,3	-10,2	-3,9	0,0	-2,0	1,4	4,2	6,6	4,9	0,9	34,0	2,5	0,6	4,9	15,9	53,9	11,0	0,3
	IV	-0,6	-11,6	-0,4	-7,3	3,6	5,2	3,0	0,3	-12,7	25,1	-9,4	-1,5	0,6	0,1	-1,5	-25,5	-58,7	-0,9
2020	I	4,2	17,8	1,6	-9,3	0,5	-1,7	-7,0	-8,7	-15,0	-14,5	-14,5	-3,3	0,7	-3,7	-9,5	-12,8	-98,9	-3,1
	II	-1,0	-23,9	-5,6	0,0	-2,1	-0,8	-25,7	5,9	-54,5	-8,5	-2,1	-3,3	-19,2	-1,3	-2,0	-41,7	2639,8	-3,8
	III	2,4	7,7	-1,0	-9,3	1,6	-0,1	-9,0	7,5	16,0	-1,8	7,9	1,8	13,2	4,8	7,8	62,5	-83,5	-0,2
	IV	2,1	41,6	-7,2	28,0	-1,2	-0,2	-4,8	10,4	88,9	-1,2	15,2	-1,3	11,9	-2,9	-0,2	8,6	53,6	1,2
2021	I	1,4	11,2	-6,3	11,4	-1,9	0,9	8,2	1,0	-10,0	5,0	-26,8	5,7	0,6	-0,4	-10,3	24,2	2254,7	1,6
	II	1,1	2,7	2,1	-29,0	2,4	1,8	4,6	-9,1	-23,1	4,4	23,5	-1,1	-19,2	-4,2	11,0	-28,7	-57,6	-1,9
	III	1,0	1,7	0,1	-3,0	3,1	0,0	0,7	15,0	32,8	-5,9	-37,6	-1,4	13,2	-6,3	-37,5	5,5	-76,8	0,5
	IV	-0,6	16,7	1,5	56,5	-0,2	-0,1	-4,8	-2,9	47,9	-3,1	11,0	-1,3	12,0	2,0	-7,4	1,9	-29,6	1,6
2022	I	-9,9	-46,1	16,8	-20,8	-2,1	0,3	54,2	-14,9	-13,2	31,7	53,3	4,7	-5,8	13,1	81,8	17,0	688,4	4,3

Fonte: Departamento de Contas Nacionais e Coordenação Estatística

**Quadro 4 Contribuição em pontos percentuais das actividades economicas na taxa de Crescimento do PIB Trimestral Ajustado Sazonalmente**

Contribuição % das Actividades economicas na taxa de Crescimento do PIB Trimestral Ajustado Sazonalmente																			
		1	2	3	4	5	6	7	8	9	10	11	12	13	14	SIFIM	IMP	SUBS.	PIB
		Agro-Pecuária e Silvicultura	Pesca	Extracção e Refino de Petróleo	Extracção de Diamantes, Minerais Metálicos e de Outros Minerais não Metálicos	Produtos da Indústria Transformadora	Electricidade e Água	Construção	Comércio	Transportes e Armazenagem	Correios e Telecomunicações	Intermediação Financeira e de Seguros	Administração Pública, Defesa e Seguranca Social Obrigatoria	Servios Imobilirios e Aluguer	Outros Servios	Servios de Intermediao Financeira Indirectamente Medidos	Imposto sobre os produtos	Subsdios (-)	PRODUCTO INTERNO BRUTO
2014	I	0,00	0,00	0,00	0,00	0,00	0,00	0,00	0,00	0,00	0,00	0,00	0,00	0,00	0,00	0,00	0,00	0,00	0,00
	II	-0,03	0,18	1,40	0,19	0,29	-0,03	-0,29	1,96	0,02	-0,08	0,12	0,10	-0,07	2,05	-0,09	1,07	4,80	11,6
	III	0,12	-0,25	1,89	0,11	0,22	0,03	-0,02	1,75	-0,17	0,03	0,02	-0,43	-0,02	-0,70	-0,02	-0,42	-0,04	2,1
	IV	0,12	0,48	1,21	-0,53	0,84	0,07	-0,82	2,75	0,84	0,03	1,15	3,36	-0,04	-1,54	-0,30	-1,35	3,05	9,3
2015	I	0,12	0,64	0,81	-0,13	0,03	0,01	-1,44	-3,13	0,07	-0,05	-0,10	-0,62	0,04	-0,85	0,02	0,21	-4,98	-9,4
	II	0,02	-0,08	0,46	0,08	-0,01	0,01	0,75	-0,14	0,01	-0,01	-0,01	0,12	0,00	-0,02	-0,01	0,28	1,20	2,7
	III	-0,03	0,01	-0,27	-0,04	0,04	-0,01	-0,11	-0,15	0,00	-0,01	-0,07	0,83	-0,01	-0,24	0,04	0,57	-0,31	0,2
	IV	0,11	-0,02	-0,38	0,08	-0,17	0,01	-1,33	-1,77	-0,03	0,07	-0,30	0,68	0,02	-0,80	0,04	-0,21	-1,93	-5,9
2016	I	-0,03	-0,07	0,04	-0,17	0,28	0,00	0,59	1,06	0,05	0,00	0,34	-0,37	0,03	0,36	-0,06	-0,06	1,16	3,2
	II	-0,04	0,22	-2,18	0,20	0,32	0,06	0,33	-1,01	0,07	0,06	-0,61	-1,66	0,09	-0,05	-0,04	4,66	-2,15	-1,7
	III	-0,01	0,27	0,01	0,09	-0,01	0,01	-0,18	-0,65	0,06	-0,02	-0,45	-0,16	0,02	-0,02	0,03	-1,14	-0,39	-2,5
	IV	0,06	-0,48	5,48	0,13	-0,14	-0,02	0,01	-0,57	0,43	0,92	-1,55	0,49	-0,07	-0,73	-0,10	-0,06	-1,09	2,7
2017	I	0,00	-0,02	-0,01	0,00	0,00	0,00	0,02	0,05	0,00	0,01	-0,01	0,01	0,00	0,00	0,00	-0,01	0,01	0,1
	II	0,01	0,06	0,07	0,06	0,00	0,00	-0,09	0,01	0,03	0,02	0,06	0,08	0,01	0,08	0,02	-0,12	-0,03	0,3
	III	0,01	-0,02	-0,39	0,15	0,02	-0,04	-0,09	0,35	-0,06	0,01	0,05	0,02	-0,01	0,11	-0,03	-0,25	0,50	0,3
	IV	-0,04	-0,28	-1,93	0,53	-0,19	0,01	0,17	-2,22	-0,46	0,04	-0,53	0,16	0,04	-0,34	0,11	-1,02	2,64	-3,3

Continua da pgina seguinte

**Contribuição % das Actividades económicas na taxa de Crescimento do PIB Trimestral Ajustado Sazonalmente**

		1	2	3	4	5	6	7	8	9	10	11	12	13	14	SIFIM	IMP	SUBS.	PIB
		Agro-Pecuária e Silvicultura	Pesca	Extracção e Refino de Petróleo	Extracção de Diamantes, Minerais Metálicos e Outros Minerais não Metálicos	Produtos da Indústria Transformadora	Electricidade e Água	Construção	Comércio	Transportes e Armazenagem	Correios e Telecomunicações	Intermediação Financeira e de Seguros	Administração Pública, Defesa e Segurança Social Obrigatória	Serviços Imobiliários e Aluguer	Outros Serviços	Serviços de Intermediação Financeira Indirectamente Medidos	Imposto sobre os produtos	Subsídios (-)	PRODUCTO INTERNO BRUTO
<b>2018</b>	<b>I</b>	0,14	0,60	2,89	0,50	-0,41	-0,06	1,12	-2,30	-0,14	0,01	-0,52	0,01	-0,05	-0,41	0,14	-0,29	-2,39	<b>-1,2</b>
	<b>II</b>	0,00	-0,06	0,14	-0,06	0,00	-0,01	-0,12	-0,11	-0,06	0,02	-0,02	0,02	-0,01	0,02	-0,01	0,03	0,70	<b>0,5</b>
	<b>III</b>	0,07	0,00	0,36	-0,79	0,20	0,00	0,55	-0,19	0,02	-0,01	0,02	0,18	0,04	0,03	0,01	1,00	0,71	<b>2,2</b>
	<b>IV</b>	0,01	-0,04	-0,09	0,08	-0,02	0,00	0,05	-0,01	-0,06	0,04	0,00	0,00	0,00	0,02	0,01	-0,05	-0,05	<b>-0,1</b>
<b>2019</b>	<b>I</b>	-2,31	-4,44	33,26	10,51	8,90	0,21	17,58	3,67	-7,66	12,09	6,92	-0,11	-0,91	1,22	-0,99	9,82	-91,14	<b>-3,4</b>
	<b>II</b>	-0,14	0,21	-0,39	-0,20	-0,24	0,01	-0,08	0,09	-0,51	0,01	0,09	-0,05	-0,04	0,05	-0,03	-0,12	3,74	<b>2,4</b>
	<b>III</b>	0,00	-0,05	-0,29	0,00	-0,02	0,00	0,11	0,19	0,03	0,00	0,09	0,05	0,01	0,07	-0,01	0,20	-0,08	<b>0,3</b>
	<b>IV</b>	0,02	0,14	0,08	0,09	-0,09	-0,03	-0,22	-0,03	0,24	-0,28	0,10	0,08	-0,02	0,00	0,00	0,42	-1,42	<b>-0,9</b>
<b>2020</b>	<b>I</b>	0,50	0,74	1,22	-0,42	0,05	-0,04	-2,06	-2,95	-0,94	-0,77	-0,51	-0,65	0,09	-0,60	0,09	-0,59	3,76	<b>-3,1</b>
	<b>II</b>	-0,02	-0,21	-0,78	0,00	-0,04	0,00	-1,28	0,33	-0,53	-0,07	-0,01	-0,12	-0,49	-0,04	0,00	-0,31	-0,21	<b>-3,8</b>
	<b>III</b>	-0,01	-0,01	0,03	0,02	-0,01	0,00	0,07	-0,10	-0,02	0,00	-0,01	-0,01	-0,06	-0,03	0,00	-0,06	-0,04	<b>-0,2</b>
	<b>IV</b>	0,07	0,44	-1,36	0,27	-0,03	0,00	-0,24	0,96	0,66	-0,01	0,13	-0,06	0,40	-0,12	0,00	0,09	-0,03	<b>1,2</b>
<b>2021</b>	<b>I</b>	-0,04	-0,15	0,97	-0,12	0,05	-0,01	-0,34	-0,09	0,12	-0,05	0,23	-0,25	-0,02	0,01	-0,02	-0,24	1,56	<b>1,6</b>
	<b>II</b>	0,07	0,08	0,63	-0,75	0,12	0,02	0,43	-1,75	-0,54	0,09	0,31	-0,11	-1,35	-0,32	-0,05	-0,73	1,98	<b>-1,9</b>
	<b>III</b>	0,01	0,01	0,00	-0,01	0,02	0,00	0,01	0,31	0,07	-0,02	-0,07	-0,02	0,09	-0,05	0,02	0,01	0,13	<b>0,5</b>
	<b>IV</b>	-0,02	0,29	0,25	0,53	0,00	0,00	-0,25	-0,31	0,61	-0,03	0,06	-0,07	0,41	0,07	0,01	0,02	0,05	<b>1,6</b>
<b>2022</b>	<b>I</b>	-0,60	-1,62	4,93	-0,53	-0,10	0,004	4,69	-2,69	-0,43	0,58	0,56	0,41	-0,39	0,86	-0,20	0,31	-1,51	<b>4,3</b>

Fonte: Departamento de Contas Nacionais e Coordenação Estatística

**Quadro 5 - Medidas de Volume Encadeadas (Não Ajustada)**

	1	2	3	4	5	6	7	8	9	10	11	12	13	14	SIFIM	IMP	SUBS.	PIB	
	Agro-Pecuária e Silvicultura	Pesca	Extração e Refino de Petróleo	Extração de Diamantes, Minerais Metálicos e de Outros Minerais não Metálicos	Produtos da Indústria Transformadora	Electricidade e Água	Construção	Comércio	Transportes e Armazenagem	Correios e Telecomunicações	Intermediação Financeira e de Seguros	Administração Pública, Defesa e Segurança Social Obrigatória	Serviços Imobiliários e Aluguer	Outros Serviços	Serviços de Intermediação Financeira Indirectamente Medidos	Imposto sobre os produtos	Subsídios (-)	PRODUCTO INTERNO BRUTO	
<b>2010</b>	<b>Total</b>	49 577	21 175	560 077	26 281	42 779	6 522	99 982	142 797	23 214	12 257	22 763	115 248	60 261	88 810	-8 807	42 921	-24 923	<b>1 302 025</b>
	<b>I</b>	11 038	4 849	147 043	6 933	9 688	1 644	25 497	32 726	4 979	1 224	5 489	24 635	14 443	15 455	-2 055	8 537	-396,2	<b>305 924</b>
	<b>II</b>	14 386	5 028	142 815	6 306	10 181	1 522	23 501	34 486	5 363	2 282	5 804	27 049	15 044	21 347	-1 861	9 590	-1 215	<b>326 168</b>
	<b>III</b>	13 348	4 360	141 171	6 690	10 954	1 619	26 367	36 564	6 370	3 693	4 816	28 221	15 364	24 756	-2 447	12 246	-677,8	<b>344 747</b>
	<b>IV</b>	10 805	6 938	129 048	6 352	11 956	1 737	24 618	39 021	6 503	5 058	6 654	35 343	15 409	27 252	-2 443	12 547	-22 634	<b>325 185</b>
<b>2011</b>	<b>Total</b>	52 980	24 345	530 803	27 165	46 664	6 773	108 379	155 334	25 845	22 099	23 503	122 804	63 578	95 417	-9 964	41 135	-28 576	<b>1 347 231</b>
	<b>I</b>	12 009	5 347	132 737	6 353	10 611	1 807	27 229	36 147	5 470	1 945	6 596	26 413	15 061	16 798	-2 462	9 842	-398,1	<b>318 810</b>
	<b>II</b>	15 396	5 778	120 304	7 681	11 071	1 734	24 923	37 920	5 899	4 302	5 128	25 665	15 449	23 283	-2 352	10 663	-717,9	<b>322 386</b>
	<b>III</b>	14 155	5 103	135 236	5 848	11 904	1 648	28 472	39 678	7 085	7 184	5 652	29 864	16 089	26 607	-2 148	10 277	-701,6	<b>356 701</b>
	<b>IV</b>	11 420	8 116	142 525	7 282	13 078	1 584	27 756	41 590	7 392	8 669	6 127	40 862	16 979	28 728	-3 002	10 353	-26 758	<b>349 335</b>
<b>2012</b>	<b>Total</b>	56 159	26 715	575 976	26 592	51 126	7 468	134 300	166 215	28 589	23 325	23 601	126 644	76 685	95 850	-8 739	40 285	-30 780	<b>1 462 314</b>
	<b>I</b>	12 719	6 091	146 205	6 607	11 586	1 945	32 710	39 569	6 416	2 582	5 826	26 515	18 106	17 503	-2 287	9 246	-726,7	<b>349 632</b>
	<b>II</b>	16 332	6 425	140 418	6 455	12 142	1 924	31 028	40 980	6 863	4 785	6 106	24 898	19 006	23 160	-2 295	10 568	-661,2	<b>360 178</b>
	<b>III</b>	15 015	5 550	140 827	6 695	13 083	1 837	35 900	42 202	7 855	7 256	6 403	32 275	19 621	26 406	-1 900	9 563	-617,1	<b>381 807</b>
	<b>IV</b>	12 094	8 649	148 527	6 835	14 315	1 762	34 662	43 464	7 455	8 701	5 267	42 956	19 952	28 781	-2 257	10 907	-28 775	<b>370 697</b>
<b>2013</b>	<b>Total</b>	58 853	27 351	570 982	27 673	55 075	9 357	155 988	175 541	30 234	27 532	22 809	138 507	78 985	106 217	-9 206	47 660	-35 334	<b>1 534 765</b>
	<b>I</b>	13 490	6 369	142 979	6 539	12 651	2 338	39 752	40 898	7 731	2 824	5 125	31 220	19 998	18 404	-1 998	11 613	-552,3	<b>378 385</b>
	<b>II</b>	17 234	6 615	144 657	6 722	13 176	2 519	36 636	42 439	8 122	5 593	6 010	28 851	19 915	25 264	-2 241	11 551	-1 760	<b>387 354</b>
	<b>III</b>	15 681	5 647	145 286	7 182	14 057	2 114	41 133	44 625	7 947	8 761	5 854	33 525	19 705	29 484	-2 041	11 218	-25 099	<b>362 680</b>
	<b>IV</b>	12 448	8 720	138 060	7 231	15 191	2 386	38 467	47 579	6 434	10 354	5 820	44 910	19 367	33 064	-2 927	13 277	-7 922	<b>406 347</b>
<b>2014</b>	<b>Total</b>	65 272	35 737	556 686	27 859	49 613	9 694	162 383	219 263	33 963	29 950	20 256	146 640	76 205	111 905	-7 719	51 234	-36 803	<b>1 608 781</b>
	<b>I</b>	14 871	8 794	128 837	6 231	10 801	2 628	40 365	51 103	8 731	3 248	5 005	33 958	19 545	19 757	-1 706	10 994	-12 291	<b>355 949</b>
	<b>II</b>	19 322	8 196	134 723	7 035	10 982	2 232	28 960	53 184	9 280	6 017	5 196	30 759	19 138	40 321	-1 912	11 965	-8 930	<b>392 354</b>
	<b>III</b>	17 603	7 446	145 695	7 678	12 324	2 240	46 316	56 618	8 780	9 876	3 577	35 436	18 846	26 000	-1 747	13 084	-8 902	<b>416 330</b>
	<b>IV</b>	13 475	11 301	147 431	6 915	15 507	2 594	46 742	58 358	7 172	10 808	6 477	46 486	18 676	25 825	-2 354	15 192	-6 680	<b>444 148</b>

Continua da página seguinte

		1	2	3	4	5	6	7	8	9	10	11	12	13	14	SIFIM	IMP	SUBS.	PIB
		Agro-Pecuária e Silvicultura	Pesca	Extracção e Refino de Petróleo	Extracção de Diamantes, Minerais Metálicos e de Outros Minerais não Metálicos	Produtos da Indústria Transformadora	Electricidade e Água	Construção	Comércio	Transportes e Armazenagem	Correios e Telecomunicações	Intermediação Financeira e de Seguros	Administração Pública, Defesa e Segurança Social Obrigatória	Serviços Imobiliários e Aluguer	Outros Serviços	Serviços de Intermediação Financeira Indirectamente Medidos	Imposto sobre os produtos	Subsídios (-)	PRODUCTO INTERNO BRUTO
2015	<b>Total</b>	70 461	40 810	618 202	29 683	55 579	10 721	158 845	211 955	36 668	29 875	23 719	141 355	76 541	91 589	-10 094	46 023	-42 479	<b>1 623 961</b>
	I	15 956	10 701	150 036	6 489	14 598	2 792	33 598	66 047	9 258	3 117	7 243	34 825	19 199	19 485	-2 678	12 974	-7 758	<b>403 467</b>
	II	20 834	8 403	155 262	7 370	13 457	2 609	31 406	55 939	9 690	6 023	6 606	31 985	19 140	28 738	-2 481	10 462	-7 347	<b>406 012</b>
	III	18 658	9 221	157 556	7 679	13 316	2 515	49 572	50 231	10 489	9 700	4 943	32 719	19 102	23 060	-2 450	10 523	-4 082	<b>422 942</b>
	IV	15 014	12 485	155 347	8 146	14 208	2 805	44 269	39 737	7 231	11 035	4 928	41 825	19 100	20 305	-2 486	12 064	-23 291	<b>391 541</b>
2016	<b>Total</b>	71 705	43 852	601 240	29 691	62 047	11 659	162 889	200 787	38 000	28 365	24 171	118 087	78 837	93 294	-11 781	39 440	-43 684	<b>1 582 062</b>
	I	16 832	9 010	155 638	6 931	15 258	2 989	40 352	63 881	9 541	3 293	8 627	31 017	19 662	19 549	-3 481	10 036	-2 228	<b>405 836</b>
	II	21 421	8 340	152 008	7 265	14 598	2 850	29 065	53 055	9 786	6 526	6 982	24 390	19 686	28 719	-3 054	9 286	-11 746	<b>384 474</b>
	III	18 923	11 139	152 062	7 878	15 089	2 743	44 756	41 669	11 385	10 188	2 429	30 294	19 715	20 942	-2 565	9 096	-13 182	<b>391 062</b>
	IV	14 529	15 362	141 533	7 617	17 102	3 077	48 716	42 183	7 288	8 358	6 133	32 387	19 774	24 085	-2 681	11 022	-16 528	<b>400 690</b>
2017	<b>Total</b>	72 714	43 374	569 203	29 460	62 779	11 463	166 970	203 861	38 984	28 611	21 588	118 411	81 206	97 773	-8 555	29 676	-43 202	<b>1 579 733</b>
	I	16 870	9 733	140 791	7 034	16 046	2 962	42 289	65 898	9 538	2 945	6 062	27 636	20 348	20 933	-2 932	9 413	-2 967	<b>401 423</b>
	II	21 737	9 749	141 956	8 039	14 874	2 648	27 301	55 229	9 909	6 056	6 650	23 885	20 360	31 574	-2 204	2 600	-13 033	<b>379 712</b>
	III	19 264	11 037	146 760	6 182	15 578	2 816	45 395	44 454	12 074	9 532	4 584	31 946	20 299	22 227	-1 754	11 008	-17 162	<b>403 385</b>
	IV	14 842	12 855	139 697	8 204	16 281	3 037	51 986	38 281	7 463	10 079	4 293	34 943	20 198	23 040	-1 665	6 655	-10 040	<b>395 213</b>
2018	<b>Total</b>	71 463	41 743	516 483	28 550	63 138	11 817	167 706	203 303	38 926	28 606	26 702	122 061	81 483	97 607	-7 940	29 079	-42 643	<b>1 558 938</b>
	I	16 425	9 672	131 184	6 803	15 792	3 130	40 093	59 400	9 810	3 132	6 618	29 939	20 481	20 957	-2 379	8 063	-1,535	<b>391 111</b>
	II	21 112	10 397	128 862	7 898	14 368	3 001	27 011	50 218	10 203	5 636	6 997	23 325	20 376	29 956	-1 855	1 957	-17 033	<b>363 430</b>
	III	18 917	10 613	130 013	5 359	16 098	2 665	45 702	45 763	11 570	9 019	5 499	33 790	20 308	21 697	-1 763	10 842	-9 769	<b>396 713</b>
	IV	15 009	11 061	126 424	8 490	16 880	3 021	54 900	47 923	7 343	10 819	7 589	35 007	20 319	24 998	-1 943	8 218	-15 839	<b>407 684</b>
2019	<b>Total</b>	75 658	35 570	482 908	29 856	59 944	12 349	175 241	207 120	41 649	28 116	24 746	125 007	83 519	100 743	-6 591	28 809	-42 345	<b>1 547 990</b>
	I	17 279	11 220	122 235	7 082	13 944	3 181	44 486	60 624	9 771	2 889	6 220	30 964	20 776	21 662	-1 756	8 395	-1,78	<b>393 857</b>
	II	22 518	9 000	123 602	7 791	13 669	3 029	27 844	47 623	9 932	5 498	5 578	23 529	20 856	29 882	-1 366	1 762	-20 105	<b>361 775</b>
	III	20 169	7 159	118 757	7 778	15 200	2 814	46 763	47 741	11 578	8 986	5 633	35 592	20 907	23 359	-1 509	11 291	-14 399	<b>390 550</b>
	IV	15 692	8 191	118 313	7 205	17 131	3 325	56 147	51 133	10 366	10 742	7 315	34 922	20 981	25 840	-1 960	7 361	-7 840	<b>401 809</b>

Continua da página seguinte

	1	2	3	4	5	6	7	8	9	10	11	12	13	14	SIFIM	IMP	SUBS.	PIB	
	Agro-Pecuária e Silvicultura	Pesca	Extração e Refino de Petróleo	Extração de Diamantes, Minerais Metálicos e Outros Minerais não Metálicos	Produtos da Indústria Transformadora	Electricidade e Água	Construção	Comércio	Transportes e Armazenagem	Correios e Telecomunicações	Intermediação Financeira e de Seguros	Administração Pública, Defesa e Segurança Social Obrigatória	Serviços Imobiliários e Aluguer	Outros Serviços	Serviços de Intermediação Financeira Indirectamente Medidos	Imposto sobre os produtos	Subsídios (-)	PRODUCTO INTERNO BRUTO	
<b>2020</b>	<b>Total</b>	79 803	33 408	450 332	26 569	61 420	12 710	130 073	214 319	25 523	25 366	23 598	118 827	79 601	99 791	-6 308	23 464	-3 897	<b>1 458 976</b>
	<b>I</b>	18 477	10 130	120 230	6 532	14 935	3 382	45 640	56 864	9 587	3 182	5 761	30 900	21 390	21 804	-1 596	10 334	-6,068	<b>390 980</b>
	<b>II</b>	23 052	6 434	113 497	6 534	13 532	3 200	16 411	47 358	2 084	5 524	5 549	21 852	17 188	29 549	-1 395	899,21	-3 010	<b>330 225</b>
	<b>III</b>	21 131	5 514	112 325	5 924	15 925	2 896	30 723	50 322	3 713	8 724	4 539	33 738	19 390	23 291	-1 366	6 382	-304,5	<b>356 937</b>
	<b>IV</b>	17 143	11 330	104 280	7 580	17 028	3 231	37 299	59 775	10 139	7 936	7 748	32 338	21 633	25 146	-1 951	5 848	-576	<b>380 835</b>
<b>2021</b>	<b>Total</b>	83902,8	48915,6	398721,3	29341,7	61062,1	12937,1	121383,3	244353,5	32896,2	25708,9	19169,8	121945,9	81986,9	93778,7	-4961,3	27422,5	-10598,0	<b>1470708,9</b>
	<b>I</b>	19 445	13 613	97 761	8 443	14 002	3 374	33 452	72 147	9 098	3 014	5 127	32 128	22 004	21 908	-1 465	15 133	-498	<b>389 827</b>
	<b>II</b>	24 435	11 260	99 768	5 991	13 250	3 277	15 590	50 680	3 356	5 974	6 213	22 826	17 698	28 612	-1 534	1258,2	-8 184	<b>330 431</b>
	<b>III</b>	22 290	8 437	99 855	5 812	16 034	2 977	33 049	60 006	6 305	8 922	2 892	34 425	19 979	20 218	-811	6 006	-1050	<b>360 585</b>
	<b>IV</b>	17 732	15 606	101 338	9 096	17 776	3 309	39 292	61 521	14 137	7 799	4 937	32 566	22 306	23 040	-1 152	5 025	-866	<b>389 866</b>
<b>2022</b>	<b>Total</b>	20029,4	14346,4	99649,1	6056,7	14283,5	3458,7	34821,7	73307,4	11949,5	3087,7	4375,5	34435,9	22634,6	22954,9	-1222,1	15737,5	-909,1	<b>399861,5</b>
	<b>I</b>	20 029	14 346	99 649	6 057	14 284	3 459	34 822	73 307	11 950	3 088	4 375	34 436	22 635	22 955	-1 222	15 737	-909	<b>399 862</b>

Fonte: Departamento de Contas Nacionais e Coordenação Estatística

**Quadro 6 – Variação Homóloga**

		1	2	3	4	5	6	7	8	9	10	11	12	13	14	SIFIM	IMP	SUBS.	PIB
		Agro-Pecuária e Silvicultura	Pesca	Extração e Refino de Petróleo	Extração de Diamantes, Minerais Metálicos e de Outros Minerais não Metálicos	Produtos da Indústria Transformadora	Electricidade e Água	Construção	Comércio	Transportes e Armazenagem	Correios e Telecomunicações	Intermediação Financeira e de Seguros	Administração Pública, Defesa e Segurança Social Obrigatória	Serviços Imobiliários e Aluguer	Outros Serviços	Serviços de Intermediação Financeira Indirectamente Medidos	Imposto sobre os produtos	Subsídios (-)	PRODUCTO INTERNO BRUTO
2010	<b>Total</b>	11,8	1,2	-2,4	-7,2	9,6	9,8	12,6	8,5	9,6	6,6	2,3	2,8	6,0	10,0	-7,1	-0,4	11,3	<b>4,7</b>
	<b>I</b>	10,5	1,1	1,4	25,8	8,4	25,5	12,3	6,9	6,7	1,1	-15,6	5,7	15,6	5,5	-9,6	-29,7	-78,7	<b>3,0</b>
	<b>II</b>	12,4	-0,7	1,8	-23,8	9,5	-2,2	13,8	7,7	9,3	-4,3	3,5	10,4	5,8	9,4	-22,8	1,2	-30,2	<b>7,7</b>
	<b>III</b>	12,5	0,2	-2,4	-11,5	10,3	6,1	13,3	8,9	10,8	0,4	-11,8	13,2	2,9	11,2	17,5	10,0	-58,0	<b>7,5</b>
	<b>IV</b>	11,3	3,4	-10,3	-8,7	9,8	12,4	10,8	10,3	10,9	19,8	42,5	-10,1	1,4	12,2	-9,7	21,1	31,8	<b>0,8</b>
2011	<b>Total</b>	6,9	15,0	-5,2	3,4	9,1	3,9	8,4	8,8	11,3	80,3	3,3	6,6	5,5	7,4	13,1	-4,2	14,7	<b>3,5</b>
	<b>I</b>	8,8	10,3	-9,7	-8,4	9,5	9,9	6,8	10,5	9,9	58,8	20,2	7,2	4,3	8,7	19,8	15,3	0,5	<b>4,2</b>
	<b>II</b>	7,0	14,9	-15,8	21,8	8,7	13,9	6,1	10,0	10,0	88,5	-11,6	-5,1	2,7	9,1	26,4	11,2	-40,9	<b>-1,2</b>
	<b>III</b>	6,0	17,0	-4,2	-12,6	8,7	1,8	8,0	8,5	11,2	94,5	17,3	5,8	4,7	7,5	-12,2	-16,1	3,5	<b>3,5</b>
	<b>IV</b>	5,7	17,0	10,4	14,6	9,4	-8,8	12,7	6,6	13,7	71,4	-7,9	15,6	10,2	5,4	22,9	-17,5	18,2	<b>7,4</b>
2012	<b>Total</b>	6,0	9,7	8,5	-2,1	9,6	10,3	23,9	7,0	10,6	5,5	0,4	3,1	20,6	0,5	-12,3	-2,1	7,7	<b>8,5</b>
	<b>I</b>	5,9	13,9	10,1	4,0	9,2	7,6	20,1	9,5	17,3	32,8	-11,7	0,4	20,2	4,2	-7,1	-6,1	82,6	<b>9,7</b>
	<b>II</b>	6,1	11,2	16,7	-16,0	9,7	10,9	24,5	8,1	16,3	11,2	19,1	-3,0	23,0	-0,5	-2,5	-0,9	-7,9	<b>11,7</b>
	<b>III</b>	6,1	8,8	4,1	14,5	9,9	11,5	26,1	6,4	10,9	1,0	13,3	8,1	21,9	-0,8	-11,5	-6,9	-12,1	<b>7,0</b>
	<b>IV</b>	5,9	6,6	4,2	-6,1	9,5	11,2	24,9	4,5	0,9	0,4	-14,1	5,1	17,5	0,2	-24,8	5,4	7,5	<b>6,1</b>
2013	<b>Total</b>	4,8	2,4	-0,9	4,1	7,7	25,3	16,1	5,6	5,8	18,0	-3,4	9,4	3,0	10,8	5,3	18,3	14,8	<b>5,0</b>
	<b>I</b>	6,1	4,6	-2,2	-1,0	9,2	20,2	21,5	3,4	20,5	9,4	-12,0	17,7	10,4	5,1	-12,7	25,6	-24,0	<b>8,2</b>
	<b>II</b>	5,5	3,0	3,0	4,1	8,5	30,9	18,1	3,6	18,3	16,9	-1,6	15,9	4,8	9,1	-2,3	9,3	166,2	<b>7,5</b>
	<b>III</b>	4,4	1,7	3,2	7,3	7,4	15,1	14,6	5,7	1,2	20,7	-8,6	3,9	0,4	11,7	7,4	17,3	3967,4	<b>-5,0</b>
	<b>IV</b>	2,9	0,8	-7,0	5,8	6,1	35,4	11,0	9,5	-13,7	19,0	10,5	4,5	-2,9	14,9	29,7	21,7	-72,5	<b>9,6</b>
2014	<b>Total</b>	10,9	30,7	-2,5	0,7	-9,9	3,6	4,1	24,9	12,3	8,8	-11,2	5,9	-3,5	5,4	-16,2	7,5	4,2	<b>4,8</b>
	<b>I</b>	10,2	38,1	-9,9	-4,7	-14,6	12,4	1,5	25,0	12,9	15,0	-2,3	8,8	-2,3	7,4	-14,6	-5,3	2125,3	<b>-5,9</b>
	<b>II</b>	12,1	23,9	-6,9	4,7	-16,7	-11,4	-21,0	25,3	14,3	7,6	-13,5	6,6	-3,9	59,6	-14,7	3,6	407,3	<b>1,3</b>
	<b>III</b>	12,3	31,8	0,3	6,9	-12,3	5,9	12,6	26,9	10,5	12,7	-38,9	5,7	-4,4	-11,8	-14,4	16,6	-64,5	<b>14,8</b>
	<b>IV</b>	8,3	29,6	6,8	-4,4	2,1	8,7	21,5	22,7	11,5	4,4	11,3	3,5	-3,6	-21,9	-19,6	14,4	-15,7	<b>9,3</b>

Continua da página seguinte

	1	2	3	4	5	6	7	8	9	10	11	12	13	14	SIFIM	IMP	SUBS.	PIB	
	Agro-Pecuária e Silvicultura	Pesca	Extração e Refino de Petróleo	Extração de Diamantes, Minerais Metálicos e de Outros Minerais não Metálicos	Produtos da Indústria Transformadora	Electricidade e Água	Construção	Comércio	Transportes e Armazenagem	Correios e Telecomunicações	Intermediação Financeira e de Seguros	Administração Pública, Defesa e Segurança Social Obrigatória	Serviços Imobiliários e Aluguer	Outros Serviços	Serviços de Intermediação Financeira Indirectamente Medidos	Imposto sobre os produtos	Subsídios (-)	PRODUCTO INTERNO BRUTO	
2015	<b>Total</b>	8,0	14,2	11,1	6,5	12,0	10,6	-2,2	-3,3	8,0	-0,2	17,1	-3,6	0,4	-18,2	30,8	-10,2	15,4	<b>0,9</b>
	<b>I</b>	7,3	21,7	16,5	4,1	35,2	6,3	-16,8	29,2	6,0	-4,0	44,7	2,6	-1,8	-1,4	56,9	18,0	-36,9	<b>13,3</b>
	<b>II</b>	7,8	2,5	15,2	4,8	22,5	16,9	8,4	5,2	4,4	0,1	27,1	4,0	0,0	-28,7	29,8	-12,6	-17,7	<b>3,5</b>
	<b>III</b>	6,0	23,8	8,1	0,0	8,1	12,3	7,0	-11,3	19,5	-1,8	38,2	-7,7	1,4	-11,3	40,2	-19,6	-54,1	<b>1,6</b>
	<b>IV</b>	11,4	10,5	5,4	17,8	-8,4	8,1	-5,3	-31,9	0,8	2,1	-23,9	-10,0	2,3	-21,4	5,6	-20,6	248,7	<b>-11,8</b>
2016	<b>Total</b>	1,8	7,5	-2,7	0,0	11,6	8,8	2,5	-5,3	3,6	-5,1	1,9	-16,5	3,0	1,9	16,7	-14,3	2,8	<b>-2,6</b>
	<b>I</b>	5,5	-15,8	3,7	6,8	4,5	7,1	20,1	-3,3	3,1	5,6	19,1	-10,9	2,4	0,3	30,0	-22,6	-71,3	<b>0,6</b>
	<b>II</b>	2,8	-0,7	-2,1	-1,4	8,5	9,2	-7,5	-5,2	1,0	8,4	5,7	-23,7	2,9	-0,1	23,1	-11,2	59,9	<b>-5,3</b>
	<b>III</b>	1,4	20,8	-3,5	2,6	13,3	9,1	-9,7	-17,0	8,5	5,0	-50,9	-7,4	3,2	-9,2	4,7	-13,6	222,9	<b>-7,5</b>
	<b>IV</b>	-3,2	23,0	-8,9	-6,5	20,4	9,7	10,0	6,2	0,8	-24,3	24,4	-22,6	3,5	18,6	7,8	-8,6	-29,0	<b>2,3</b>
2017	<b>Total</b>	1,4	-1,1	-5,3	-0,8	1,2	-1,7	2,5	1,5	2,6	0,9	-10,7	0,3	3,0	4,8	-27,4	-24,8	-1,1	<b>-0,1</b>
	<b>I</b>	0,2	8,0	-9,5	1,5	5,2	-0,9	4,8	3,2	0,0	-10,6	-29,7	-10,9	3,5	7,1	-15,8	-6,2	33,2	<b>-1,1</b>
	<b>II</b>	1,5	16,9	-6,6	10,7	1,9	-7,1	-6,1	4,1	1,3	-7,2	-4,8	-2,1	3,4	9,9	-27,8	-72,0	11,0	<b>-1,2</b>
	<b>III</b>	1,8	-0,9	-3,5	-21,5	3,2	2,7	1,4	6,7	6,1	-6,4	88,7	5,5	3,0	6,1	-31,6	21,0	30,2	<b>3,2</b>
	<b>IV</b>	2,2	-16,3	-1,3	7,7	-4,8	-1,3	6,7	-9,3	2,4	20,6	-30,0	7,9	2,1	-4,3	-37,9	-39,6	-39,3	<b>-1,4</b>
2018	<b>Total</b>	-1,7	-3,8	-9,3	-3,1	0,6	3,1	0,4	-0,3	-0,1	0,0	23,7	3,1	0,3	-0,2	-7,2	-2,0	-1,3	<b>-1,3</b>
	<b>I</b>	-2,6	-0,6	-6,8	-3,3	-1,6	5,7	-5,2	-9,9	2,9	6,3	9,2	8,3	0,7	0,1	-18,9	-14,3	-99,9	<b>-2,6</b>
	<b>II</b>	-2,9	6,7	-9,2	-1,8	-3,4	13,3	-1,1	-9,1	3,0	-6,9	5,2	-2,3	0,1	-5,1	-15,8	-24,7	30,7	<b>-4,3</b>
	<b>III</b>	-1,8	-3,8	-11,4	-13,3	3,3	-5,3	0,7	2,9	-4,2	-5,4	20,0	5,8	0,0	-2,4	0,5	-1,5	-43,1	<b>-1,7</b>
	<b>IV</b>	1,1	-14,0	-9,5	3,5	3,7	-0,5	5,6	25,2	-1,6	7,3	76,8	0,2	0,6	8,5	16,7	23,5	57,8	<b>3,2</b>
2019	<b>Total</b>	5,9	-14,8	-6,5	4,6	-5,1	4,5	4,5	1,9	7,0	-1,7	-7,3	2,4	2,5	3,2	-17,0	-0,9	-0,7	<b>-0,7</b>
	<b>I</b>	5,2	16,0	-6,8	4,1	-11,7	1,6	11,0	2,1	-0,4	-7,7	-6,0	3,4	1,4	3,4	-26,2	4,1	15,9	<b>0,7</b>
	<b>II</b>	6,7	-13,4	-4,1	-1,4	-4,9	0,9	3,1	-5,2	-2,7	-2,4	-20,3	0,9	2,4	-0,2	-26,3	-9,9	18,0	<b>-0,5</b>
	<b>III</b>	6,6	-32,5	-8,7	45,1	-5,6	5,6	2,3	4,3	0,1	-0,4	2,4	5,3	2,9	7,7	-14,4	4,1	47,4	<b>-1,6</b>
	<b>IV</b>	4,5	-25,9	-6,4	-15,1	1,5	10,0	2,3	6,7	41,2	-0,7	-3,6	-0,2	3,3	3,4	0,9	-10,4	-50,5	<b>-1,4</b>

Continua da página seguinte

		1	2	3	4	5	6	7	8	9	10	11	12	13	14	SIFIM	IMP	SUBS.	PIB
		Agro-Pecuária e Silvicultura	Pesca	Extração e Refino de Petróleo	Extração de Diamantes, Minerais Metálicos e de Outros Minerais não Metálicos	Produtos da Indústria Transformadora	Electricidade e Água	Construção	Comércio	Transportes e Armazenagem	Correios e Telecomunicações	Intermediação Financeira e de Seguros	Administração Pública, Defesa e Segurança Social Obrigatória	Serviços Imobiliários e Aluguer	Outros Serviços	Serviços de Intermediação Financeira Indirectamente Medidos	Imposto sobre os produtos	Subsídios (-)	PRODUCTO INTERNO BRUTO
2020	<b>Total</b>	5,5	-6,1	-6,7	-11,0	2,5	2,9	-25,8	3,5	-38,7	-9,8	-4,6	-4,9	-4,7	-0,9	-4,3	-18,6	-90,8	<b>-5,8</b>
	<b>I</b>	6,9	-9,7	-1,6	-7,8	7,1	6,3	2,6	-6,2	-1,9	10,1	-7,4	-0,2	3,0	0,7	-9,1	23,1	241,0	<b>-0,7</b>
	<b>II</b>	2,4	-28,5	-8,2	-16,1	-1,0	5,6	-41,1	-0,6	-79,0	0,5	-0,5	-7,1	-17,6	-1,1	2,1	-49,0	-85,0	<b>-8,7</b>
	<b>III</b>	4,8	-23,0	-5,4	-23,8	4,8	2,9	-34,3	5,4	-67,9	-2,9	-19,4	-5,2	-7,3	-0,3	-9,5	-43,5	-97,9	<b>-8,6</b>
	<b>IV</b>	9,2	38,3	-11,9	5,2	-0,6	-2,8	-33,6	16,9	-2,2	-26,1	5,9	-7,4	3,1	-2,7	-0,5	-20,6	-92,7	<b>-5,2</b>
2021	<b>Total</b>	5,1	46,4	-11,5	10,4	-0,6	1,8	-6,7	14,0	28,9	1,4	-18,8	2,6	3,0	-6,0	-21,3	16,9	172,0	<b>0,8</b>
	<b>I</b>	5,2	34,4	-18,7	29,3	-6,2	-0,2	-26,7	26,9	-5,1	-5,3	-11,0	4,0	2,9	0,5	-8,2	46,4	8108,5	<b>-0,3</b>
	<b>II</b>	6,0	75,0	-12,1	-8,3	-2,1	2,4	-5,0	7,0	61,1	8,2	12,0	4,5	3,0	-3,2	9,9	39,9	171,9	<b>0,1</b>
	<b>III</b>	5,5	53,0	-11,1	-1,9	0,7	2,8	7,6	19,2	69,8	2,3	-36,3	2,0	3,0	-13,2	-40,6	-5,9	244,7	<b>1,0</b>
	<b>IV</b>	3,4	37,7	-2,8	20,0	4,4	2,4	5,3	2,9	39,4	-1,7	-36,3	0,7	3,1	-8,4	-41,0	-14,1	50,3	<b>2,4</b>
2022	<b>Total</b>	0,0	0,0	0,0	0,0	0,0	0,0	0,0	0,0	0,0	0,0	0,0	0,0	0,0	0,0	0,0	0,0	0,0	<b>0,0</b>
	<b>I</b>	3,0	5,4	1,9	-28,3	2,0	2,5	4,1	1,6	31,3	2,4	-14,7	7,2	2,9	4,8	-16,6	4,0	82,5	<b>2,6</b>

Fonte: Departamento de Contas Nacionais e Coordenação Estatística

**Quadro 7 - Contribuição % das Actividades económicas na taxa de Crescimento do PIB Trimestral**

		1	2	3	4	5	6	7	8	9	10	11	12	13	14	SIFIM	IMP	SUBS.	PIB
		Agro-Pecuária e Silvicultura	Pesca	Extracção e Refino de Petróleo	Extracção de Diamantes, Minerais Metálicos e de Outros Minerais não Metálicos	Produtos da Indústria Transformadora	Electricidade e Água	Construção	Comércio	Transportes e Armazenagem	Correios e Telecomunicações	Intermediação Financeira e de Seguros	Administração Pública, Defesa e Segurança Social Obrigatória	Serviços Imobiliários e Aluguer	Outros Serviços	Serviços de Intermediação Financeira Indirectamente Medidos	Imposto sobre os produtos	Subsídios (-)	PRODUCTO INTERNO BRUTO
2014	I	0,0	0,0	0,0	0,0	0,0	0,0	0,0	0,0	0,0	0,0	0,0	0,0	0,0	0,0	0,0	0,0	0,0	0,0
	II	0,0	0,0	0,0	0,0	0,0	0,0	0,0	0,0	0,0	0,0	0,0	0,0	0,0	0,0	0,0	0,0	0,0	0,0
	III	0,0	0,0	0,0	0,0	0,0	0,0	0,0	0,0	0,0	0,0	0,0	0,0	0,0	0,0	0,0	0,0	0,0	0,0
	IV	0,0	0,0	0,0	0,0	0,0	0,0	0,0	0,0	0,0	0,0	0,0	0,0	0,0	0,0	0,0	0,0	0,0	0,0
2015	I	0,3	0,6	6,3	0,1	1,1	0,0	-2,0	4,4	0,2	0,0	0,7	0,3	-0,1	-0,1	-0,3	0,6	1,3	13,3
	II	0,2	0,0	3,3	0,1	0,4	0,1	0,4	0,4	0,1	0,0	0,2	0,2	0,0	-1,9	-0,1	-0,2	0,3	3,5
	III	0,1	0,2	1,6	0,0	0,1	0,0	0,4	-0,9	0,2	0,0	0,2	-0,4	0,0	-0,4	-0,1	-0,3	0,6	1,6
	IV	0,4	0,3	2,3	0,4	-0,4	0,1	-0,7	-5,4	0,0	0,1	-0,4	-1,3	0,1	-1,6	0,0	-0,9	-4,8	-11,8
2016	I	0,0	-0,1	0,3	0,0	0,0	0,0	0,4	-0,1	0,0	0,0	0,1	-0,2	0,0	0,0	0,0	-0,2	0,3	0,6
	II	0,2	0,0	-0,9	0,0	0,3	0,1	-0,7	-0,8	0,0	0,1	0,1	-2,1	0,2	0,0	-0,2	-0,3	-1,2	-5,3
	III	0,1	0,5	-1,4	0,0	0,4	0,1	-1,2	-2,1	0,2	0,1	-0,6	-0,6	0,2	-0,5	0,0	-0,4	-2,3	-7,5
	IV	0,4	-2,4	11,7	0,4	-2,4	-0,2	-3,8	-2,1	0,0	2,3	-1,0	8,0	-0,6	-3,2	0,2	0,9	-5,7	2,3
2017	I	0,0	0,1	-1,1	0,0	0,1	0,0	0,1	0,2	0,0	0,0	-0,2	-0,3	0,1	0,1	0,0	0,0	-0,1	-1,1
	II	0,0	0,1	-1,1	0,1	0,0	0,0	-0,2	0,2	0,0	0,0	0,0	-0,1	0,1	0,3	0,1	-0,7	-0,1	-1,2
	III	0,6	-0,2	-9,9	-3,2	0,9	0,1	1,2	5,2	1,3	-1,2	4,0	3,1	1,1	2,4	1,5	3,6	-7,5	3,2
	IV	-2,3	18,1	13,3	-4,2	5,9	0,3	-23,6	28,2	-1,3	-12,4	13,3	-18,5	-3,1	7,6	-7,3	31,6	-46,9	-1,4

Continua da página seguinte

		1	2	3	4	5	6	7	8	9	10	11	12	13	14	SIFIM	IMP	SUBS.	PIB
		Agro-Pecuária e Silvicultura	Pesca	Extracção e Refino de Petróleo	Extracção de Diamantes, Minerais Metálicos e de Outros Minerais não Metálicos	Produtos da Indústria Transformadora	Electricidade e Água	Construção	Comércio	Transportes e Armazenagem	Correios e Telecomunicações	Intermediação Financeira e de Seguros	Administração Pública, Defesa e Segurança Social Obrigatória	Serviços Imobiliários e Aluguer	Outros Serviços	Serviços de Intermediação Financeira Indirectamente Medidos	Imposto sobre os produtos	Subsídios (-)	PRODUCTO INTERNO BRUTO
2018	I	-0,1	0,0	-1,8	0,0	0,0	0,0	-0,4	-1,2	0,1	0,0	0,1	0,4	0,0	0,0	0,1	-0,3	0,6	-2,6
	II	-0,1	0,1	-2,3	0,0	-0,1	0,1	-0,1	-0,9	0,1	-0,1	0,1	-0,1	0,0	-0,3	0,1	-0,1	-0,7	-4,3
	III	-0,1	-0,1	-3,5	-0,2	0,1	0,0	0,1	0,3	-0,1	-0,1	0,2	0,4	0,0	-0,1	0,0	0,0	1,5	-1,7
	IV	7,4	-79,9	-591,1	12,7	26,7	-0,7	129,8	429,4	-5,4	33,0	146,8	2,8	5,4	87,2	-12,4	69,6	-258,2	3,2
2019	I	-4,2	-7,6	43,9	-1,4	9,1	-0,3	-21,6	-6,0	0,2	1,2	2,0	-5,0	-1,4	-3,5	-3,1	-1,6	0,0	0,7
	II	0,1	-0,1	-0,2	0,0	0,0	0,0	0,0	-0,1	0,0	0,0	-0,1	0,0	0,0	0,0	0,0	0,0	-0,1	-0,5
	III	0,2	-0,6	-2,1	0,4	-0,2	0,0	0,2	0,4	0,0	0,0	0,0	0,3	0,1	0,3	0,0	0,1	-0,8	-1,6
	IV	-0,2	0,9	2,5	0,4	-0,1	-0,1	-0,4	-1,0	-0,9	0,0	0,1	0,0	-0,2	-0,3	0,0	0,3	-2,5	-1,4
2020	I	0,6	-0,6	-1,0	-0,3	0,5	0,1	0,6	-1,9	-0,1	0,1	-0,2	0,0	0,3	0,1	0,1	1,0	0,0	-0,7
	II	0,2	-1,0	-3,9	-0,5	-0,1	0,1	-4,5	-0,1	-3,1	0,0	0,0	-0,7	-1,4	-0,1	0,0	-0,3	6,7	-8,7
	III	0,3	-0,6	-2,2	-0,6	0,3	0,0	-5,5	0,9	-2,7	-0,1	-0,4	-0,6	-0,5	0,0	0,0	-1,7	4,9	-8,6
	IV	0,4	0,9	-3,9	0,1	0,0	0,0	-5,2	2,4	-0,1	-0,8	0,1	-0,7	0,2	-0,2	0,0	-0,4	2,0	-5,2
2021	I	0,0	0,1	-0,7	0,1	0,0	0,0	-0,4	0,5	0,0	0,0	0,0	0,0	0,0	0,0	0,0	0,2	0,0	-0,3
	II	0,0	0,0	0,1	0,0	0,0	0,0	0,0	0,0	0,0	0,0	0,0	0,0	0,0	0,0	0,0	0,0	0,0	0,1
	III	0,5	1,2	-5,1	0,0	0,0	0,0	1,0	4,0	1,1	0,1	-0,7	0,3	0,2	-1,3	0,2	-0,2	-0,3	1,0
	IV	0,2	1,3	-0,9	0,5	0,2	0,0	0,6	0,5	1,3	0,0	-0,9	0,1	0,2	-0,7	0,3	-0,3	-0,1	2,4
2022	I	0,1	0,2	0,5	-0,6	0,1	0,0	0,3	0,3	0,7	0,0	-0,2	0,6	0,2	0,3	0,1	0,2	-0,1	2,6

Fonte: Departamento de Contas Nacionais e Coordenação Estatística

**Quadro 8 - Valor de medida encadeada acumulada ao longo do ano**

	1	2	3	4	5	6	7	8	9	10	11	12	13	14	SIFIM	IMP	SUBS.	PIB	
	Agro-Pecuária e Silvicultura	Pesca	Extração e Refino de Petróleo	Extração de Diamantes, Minerais Metálicos e de Outros Minerais não Metálicos	Produtos da Indústria Transformadora	Electricidade e Água	Construção	Comércio	Transportes e Armazenagem	Correios e Telecomunicações	Intermediação Financeira e de Seguros	Administração Pública, Defesa e Segurança Social Obrigatória	Serviços Imobiliários e Aluguer	Outros Serviços	Serviços de Intermediação Financeira Indirectamente Medidos	Imposto sobre os produtos	Subsídios (-)	PRODUCTO INTERNO BRUTO	
2010	I	11 038	4 849	147 043	6 933	9 688	1 644	25 497	32 726	4 979	1 224	5 489	24 635	14 443	15 455	-2 055	8 537	-396,2	<b>305 924</b>
	II	25 424	9 876	289 858	13 239	19 869	3 166	48 998	67 212	10 342	3 506	11 293	51 685	29 488	36 802	-3 917	18 128	-1 611	<b>632 092</b>
	III	38 772	14 237	431 029	19 930	30 823	4 785	75 364	103 776	16 712	7 199	16 109	79 905	44 851	61 558	-6 364	30 373	-2 289	<b>976 840</b>
	IV	49 577	21 175	560 077	26 281	42 779	6 522	99 982	142 797	23 214	12 257	22 763	115 248	60 261	88 810	-8 807	42 921	-24 923	<b>1 302 025</b>
2011	I	12 009	5 347	132 737	6 353	10 611	1 807	27 229	36 147	5 470	1 945	6 596	26 413	15 061	16 798	-2 462	9 842	-398,1	<b>318 810</b>
	II	27 406	11 125	253 041	14 035	21 682	3 541	52 151	74 066	11 368	6 246	11 724	52 078	30 510	40 081	-4 814	20 505	-1 116	<b>641 196</b>
	III	41 560	16 228	388 277	19 883	33 586	5 189	80 624	113 744	18 453	13 430	17 376	81 942	46 599	66 689	-6 962	30 782	-1 818	<b>997 896</b>
	IV	52 980	24 345	530 803	27 165	46 664	6 773	108 379	155 334	25 845	22 099	23 503	122 804	63 578	95 417	-9 964	41 135	-28 576	<b>1 347 231</b>
2012	I	12 719	6 091	146 205	6 607	11 586	1 945	32 710	39 569	6 416	2 582	5 826	26 515	18 106	17 503	-2 287	9 246	-726,7	<b>349 632</b>
	II	29 050	12 516	286 623	13 062	23 728	3 869	63 738	80 549	13 279	7 367	11 932	51 413	37 112	40 663	-4 582	19 814	-1 388	<b>709 810</b>
	III	44 065	18 067	427 449	19 757	36 811	5 706	99 639	122 751	21 134	14 623	18 334	83 688	56 733	67 069	-6 482	29 378	-2 005	<b>1 091 617</b>
	IV	56 159	26 715	575 976	26 592	51 126	7 468	134 300	166 215	28 589	23 325	23 601	126 644	76 685	95 850	-8 739	40 285	-30 780	<b>1 462 314</b>
2013	I	13 490	6 369	142 979	6 539	12 651	2 338	39 752	40 898	7 731	2 824	5 125	31 220	19 998	18 404	-1 998	11 613	-552,3	<b>378 385</b>
	II	30 724	12 984	287 637	13 261	25 827	4 857	76 389	83 337	15 853	8 417	11 135	60 071	39 913	43 668	-4 238	23 165	-2 312	<b>765 738</b>
	III	46 405	18 631	432 922	20 443	39 883	6 971	117 521	127 962	23 800	17 178	16 989	93 597	59 618	73 153	-6 279	34 383	-27 412	<b>1 128 418</b>
	IV	58 853	27 351	570 982	27 673	55 075	9 357	155 988	175 541	30 234	27 532	22 809	138 507	78 985	106 217	-9 206	47 660	-35 334	<b>1 534 765</b>
2014	I	14 871	8 794	128 837	6 231	10 801	2 628	40 365	51 103	8 731	3 248	5 005	33 958	19 545	19 757	-1 706	10 994	-12 291	<b>355 949</b>
	II	34 194	16 990	263 560	13 266	21 782	4 860	69 325	104 287	18 011	9 265	10 201	64 718	38 683	60 079	-3 618	22 958	-21 221	<b>748 304</b>
	III	51 797	24 436	409 255	20 944	34 106	7 100	115 641	160 905	26 791	19 141	13 779	100 154	57 529	86 079	-5 365	36 042	-30 123	<b>1 164 634</b>
	IV	65 272	35 737	556 686	27 859	49 613	9 694	162 383	219 263	33 963	29 950	20 256	146 640	76 205	111 905	-7 719	51 234	-36 803	<b>1 608 781</b>

Continua da página seguinte

		1	2	3	4	5	6	7	8	9	10	11	12	13	14	SIFIM	IMP	SUBS.	PIB
		Agro-Pecuária e Silvicultura	Pesca	Extração e Refino de Petróleo	Extração de Diamantes, Minerais Metálicos e de Outros Minerais não Metálicos	Produtos da Indústria Transformadora	Electricidade e Água	Construção	Comércio	Transportes e Armazenagem	Correios e Telecomunicações	Intermediação Financeira e de Seguros	Administração Pública, Defesa e Segurança Social Obrigatória	Serviços Imobiliários e Aluguer	Outros Serviços	Serviços de Intermediação Financeira Indirectamente Medidos	Imposto sobre os produtos	Subsídios (-)	PRODUCTO INTERNO BRUTO
2015	I	15 956	10 701	150 036	6 489	14 598	2 792	33 598	66 047	9 258	3 117	7 243	34 825	19 199	19 485	-2 678	12 974	-7 758	<b>403 467</b>
	II	36 789	19 104	305 298	13 858	28 055	5 401	65 004	121 986	18 948	9 140	13 848	66 810	38 339	48 223	-5 159	23 436	-15 106	<b>809 478</b>
	III	55 447	28 325	462 854	21 537	41 371	7 916	114 576	172 217	29 437	18 840	18 791	99 529	57 441	71 284	-7 609	33 959	-19 188	<b>1 232 420</b>
	IV	70 461	40 810	618 202	29 683	55 579	10 721	158 845	211 955	36 668	29 875	23 719	141 355	76 541	91 589	-10 094	46 023	-42 479	<b>1 623 961</b>
2016	I	16 832	9 010	155 638	6 931	15 258	2 989	40 352	63 881	9 541	3 293	8 627	31 017	19 662	19 549	-3 481	10 036	-2 228	<b>405 836</b>
	II	38 253	17 351	307 645	14 196	29 856	5 839	69 417	116 936	19 327	9 819	15 609	55 407	39 347	48 268	-6 535	19 322	-13 974	<b>790 309</b>
	III	57 176	28 490	459 707	22 074	44 945	8 582	114 173	158 605	30 712	20 007	18 038	85 700	59 062	69 209	-9 101	28 418	-27 156	<b>1 181 371</b>
	IV	71 705	43 852	601 240	29 691	62 047	11 659	162 889	200 787	38 000	28 365	24 171	118 087	78 837	93 294	-11 781	39 440	-43 684	<b>1 582 062</b>
2017	I	16 870	9 733	140 791	7 034	16 046	2 962	42 289	65 898	9 538	2 945	6 062	27 636	20 348	20 933	-2 932	9 413	-2 967	<b>401 423</b>
	II	38 608	19 482	282 747	15 073	30 921	5 610	69 590	121 127	19 446	9 001	12 711	51 521	40 708	52 506	-5 136	12 013	-16 000	<b>781 135</b>
	III	57 872	30 519	429 507	21 255	46 499	8 425	114 985	165 581	31 521	18 532	17 295	83 467	61 008	74 734	-6 890	23 021	-33 163	<b>1 184 520</b>
	IV	72 714	43 374	569 203	29 460	62 779	11 463	166 970	203 861	38 984	28 611	21 588	118 411	81 206	97 773	-8 555	29 676	-43 202	<b>1 579 733</b>
2018	I	16 425	9 672	131 184	6 803	15 792	3 130	40 093	59 400	9 810	3 132	6 618	29 939	20 481	20 957	-2 379	8 063	-1,535	<b>391 111</b>
	II	37 537	20 069	260 046	14 701	30 160	6 131	67 103	109 618	20 013	8 768	13 615	53 263	40 857	50 913	-4 234	10 020	-17 035	<b>754 541</b>
	III	56 454	30 682	390 059	20 060	46 258	8 796	112 805	155 380	31 583	17 787	19 114	87 054	61 165	72 609	-5 997	20 862	-26 804	<b>1 151 254</b>
	IV	71 463	41 743	516 483	28 550	63 138	11 817	167 706	203 303	38 926	28 606	26 702	122 061	81 483	97 607	-7 940	29 079	-42 643	<b>1 558 938</b>
2019	I	17 279	11 220	122 235	7 082	13 944	3 181	44 486	60 624	9 771	2 889	6 220	30 964	20 776	21 662	-1 756	8 395	-1,78	<b>393 857</b>
	II	39 797	20 220	245 838	14 873	27 613	6 211	72 330	108 246	19 704	8 388	11 798	54 492	41 631	51 544	-3 122	10 157	-20 106	<b>755 631</b>
	III	59 966	27 379	364 595	22 651	42 813	9 025	119 094	155 987	31 282	17 374	17 431	90 085	62 538	74 903	-4 631	21 448	-34 505	<b>1 146 181</b>
	IV	75 658	35 570	482 908	29 856	59 944	12 349	175 241	207 120	41 649	28 116	24 746	125 007	83 519	100 743	-6 591	28 809	-42 345	<b>1 547 990</b>
2020	I	18 477	10 130	120 230	6 532	14 935	3 382	45 640	56 864	9 587	3 182	5 761	30 900	21 390	21 804	-1 596	10 334	-6,068	<b>390 980</b>
	II	41 529	16 564	233 728	13 066	28 467	6 582	62 051	104 222	11 671	8 706	11 310	52 751	38 578	51 353	-2 991	11 233	-3 016	<b>721 205</b>
	III	62 660	22 079	346 053	18 989	44 392	9 478	92 774	154 544	15 384	17 430	15 850	86 489	57 968	74 644	-4 357	17 616	-3 321	<b>1 078 142</b>
	IV	79 803	33 408	450 332	26 569	61 420	12 710	130 073	214 319	25 523	25 366	23 598	118 827	79 601	99 791	-6 308	23 464	-3 897	<b>1 458 976</b>
2021	I	19 445	13 613	97 761	8 443	14 002	3 374	33 452	72 147	9 098	3 014	5 127	32 128	22 004	21 908	-1 465	15 133	-498	<b>389 827</b>
	II	43 880	24 872	197 529	14 434	27 252	6 652	49 042	122 827	12 454	8 989	11 340	54 954	39 702	50 521	-2 998	16 392	-8 683	<b>720 258</b>
	III	66 170	33 309	297 384	20 246	43 286	9 628	82 092	182 833	18 759	17 910	14 232	89 379	59 681	70 739	-3 810	22 397	-9 732	<b>1 080 843</b>
	IV	83 903	48 916	398 721	29 342	61 062	12 937	121 383	244 354	32 896	25 709	19 170	121 946	81 987	93 779	-4 961	27 422	-10 598	<b>1 470 709</b>
2022	I	20 029	14 346	99 649	6 057	14 284	3 459	34 822	73 307	11 950	3 088	4 375	34 436	22 635	22 955	-1 222	15 737	-909	<b>399 862</b>

Fonte: Departamento de Contas Nacionais e Coordenação Estatística

**Quadro 9 - Variação acumulada ao longo do ano**

	1	2	3	4	5	6	7	8	9	10	11	12	13	14	SIFIM	IMP	SUBS.	PIB	
	Agro-Pecuária e Silvicultura	Pesca	Extracção e Refino de Petróleo	Extracção de Diamantes, Minerais Metálicos e de Outros Minerais não Metálicos	Produtos da Indústria Transformadora	Electricidade e Água	Construção	Comércio	Transportes e Armazenagem	Correios e Telecomunicações	Intermediação Financeira e de Seguros	Administração Pública, Defesa e Segurança Social Obrigatória	Serviços Imobiliários e Aluguer	Outros Serviços	Serviços de Intermediação Financeira Indirectamente Medidos	Imposto sobre os produtos	Subsídios (-)	PRODUCTO INTERNO BRUTO	
<b>2010</b>	I	0,0	0,0	0,0	0,0	0,0	0,0	0,0	0,0	0,0	0,0	0,0	0,0	0,0	0,0	0,0	0,0	0,0	
	II	0,0	0,0	0,0	0,0	0,0	0,0	0,0	0,0	0,0	0,0	0,0	0,0	0,0	0,0	0,0	0,0	0,0	
	III	0,0	0,0	0,0	0,0	0,0	0,0	0,0	0,0	0,0	0,0	0,0	0,0	0,0	0,0	0,0	0,0	0,0	
	IV	0,0	0,0	0,0	0,0	0,0	0,0	0,0	0,0	0,0	0,0	0,0	0,0	0,0	0,0	0,0	0,0	0,0	
<b>2011</b>	I	8,8	10,3	-9,7	-8,4	9,5	9,9	6,8	10,5	9,9	58,8	20,2	7,2	4,3	8,7	19,8	15,3	0,5	4,2
	II	7,8	12,6	-12,7	6,0	9,1	11,9	6,4	10,2	9,9	78,1	3,8	0,8	3,5	8,9	22,9	13,1	-30,7	1,4
	III	7,2	14,0	-9,9	-0,2	9,0	8,4	7,0	9,6	10,4	86,6	7,9	2,5	3,9	8,3	9,4	1,3	-20,6	2,2
	IV	6,9	15,0	-5,2	3,4	9,1	3,9	8,4	8,8	11,3	80,3	3,3	6,6	5,5	7,4	13,1	-4,2	14,7	3,5
<b>2012</b>	I	5,9	13,9	10,1	4,0	9,2	7,6	20,1	9,5	17,3	32,8	-11,7	0,4	20,2	4,2	-7,1	-6,1	82,6	9,7
	II	6,0	12,5	13,3	-6,9	9,4	9,3	22,2	8,8	16,8	18,0	1,8	-1,3	21,6	1,5	-4,8	-3,4	24,4	10,7
	III	6,0	11,3	10,1	-0,6	9,6	10,0	23,6	7,9	14,5	8,9	5,5	2,1	21,7	0,6	-6,9	-4,6	10,3	9,4
	IV	6,0	9,7	8,5	-2,1	9,6	10,3	23,9	7,0	10,6	5,5	0,4	3,1	20,6	0,5	-12,3	-2,1	7,7	8,5
<b>2013</b>	I	6,1	4,6	-2,2	-1,0	9,2	20,2	21,5	3,4	20,5	9,4	-12,0	17,7	10,4	5,1	-12,7	25,6	-24,0	8,2
	II	5,8	3,7	0,4	1,5	8,8	25,5	19,8	3,5	19,4	14,2	-6,7	16,8	7,5	7,4	-7,5	16,9	66,6	7,9
	III	5,3	3,1	1,3	3,5	8,3	22,2	17,9	4,2	12,6	17,5	-7,3	11,8	5,1	9,1	-3,1	17,0	1 267,2	3,4
	IV	4,8	2,4	-0,9	4,1	7,7	25,3	16,1	5,6	5,8	18,0	-3,4	9,4	3,0	10,8	5,3	18,3	14,8	5,0
<b>2014</b>	I	10,2	38,1	-9,9	-4,7	-14,6	12,4	1,5	25,0	12,9	15,0	-2,3	8,8	-2,3	7,4	-14,6	-5,3	2 125,3	-5,9
	II	11,3	30,9	-8,4	0,0	-15,7	0,1	-9,2	25,1	13,6	10,1	-8,4	7,7	-3,1	37,6	-14,6	-0,9	817,7	-2,3
	III	11,6	31,2	-5,5	2,5	-14,5	1,8	-1,6	25,7	12,6	11,4	-18,9	7,0	-3,5	17,7	-14,6	4,8	9,9	3,2
	IV	10,9	30,7	-2,5	0,7	-9,9	3,6	4,1	24,9	12,3	8,8	-11,2	5,9	-3,5	5,4	-16,2	7,5	4,2	4,8

Continua da página seguinte

		1	2	3	4	5	6	7	8	9	10	11	12	13	14	SIFIM	IMP	SUBS.	PIB
		Agro-Pecuária e Silvicultura	Pesca	Extração e Refino de Petróleo	Extração de Diamantes, Minerais Metálicos e de Outros Minerais não Metálicos	Produtos da Indústria Transformadora	Electricidade e Água	Construção	Comércio	Transportes e Armazenagem	Correios e Telecomunicações	Intermediação Financeira e de Seguros	Administração Pública, Defesa e Segurança Social Obrigatória	Serviços Imobiliários e Aluguer	Outros Serviços	Serviços de Intermediação Financeira Indirectamente Medidos	Imposto sobre os produtos	Subsídios (-)	PRODUCTO INTERNO BRUTO
2015	I	7,3	21,7	16,5	4,1	35,2	6,3	-16,8	29,2	6,0	-4,0	44,7	2,6	-1,8	-1,4	56,9	18,0	-36,9	13,3
	II	7,6	12,4	15,8	4,5	28,8	11,1	-6,2	17,0	5,2	-1,3	35,8	3,2	-0,9	-19,7	42,6	2,1	-28,8	8,2
	III	7,0	15,9	13,1	2,8	21,3	11,5	-0,9	7,0	9,9	-1,6	36,4	-0,6	-0,2	-17,2	41,8	-5,8	-36,3	5,8
	IV	8,0	14,2	11,1	6,5	12,0	10,6	-2,2	-3,3	8,0	-0,2	17,1	-3,6	0,4	-18,2	30,8	-10,2	15,4	0,9
2016	I	5,5	-15,8	3,7	6,8	4,5	7,1	20,1	-3,3	3,1	5,6	19,1	-10,9	2,4	0,3	30,0	-22,6	-71,3	0,6
	II	4,0	-9,2	0,8	2,4	6,4	8,1	6,8	-4,1	2,0	7,4	12,7	-17,1	2,6	0,1	26,7	-17,6	-7,5	-2,4
	III	3,1	0,6	-0,7	2,5	8,6	8,4	-0,4	-7,9	4,3	6,2	-4,0	-13,9	2,8	-2,9	19,6	-16,3	41,5	-4,1
	IV	1,8	7,5	-2,7	0,0	11,6	8,8	2,5	-5,3	3,6	-5,1	1,9	-16,5	3,0	1,9	16,7	-14,3	2,8	-2,6
2017	I	0,2	8,0	-9,5	1,5	5,2	-0,9	4,8	3,2	0,0	-10,6	-29,7	-10,9	3,5	7,1	-15,8	-6,2	33,2	-1,1
	II	0,9	12,3	-8,1	6,2	3,6	-3,9	0,2	3,6	0,6	-8,3	-18,6	-7,0	3,5	8,8	-21,4	-37,8	14,5	-1,2
	III	1,2	7,1	-6,6	-3,7	3,5	-1,8	0,7	4,4	2,6	-7,4	-4,1	-2,6	3,3	8,0	-24,3	-19,0	22,1	0,3
	IV	1,4	-1,1	-5,3	-0,8	1,2	-1,7	2,5	1,5	2,6	0,9	-10,7	0,3	3,0	4,8	-27,4	-24,8	-1,1	-0,1
2018	I	-2,6	-0,6	-6,8	-3,3	-1,6	5,7	-5,2	-9,9	2,9	6,3	9,2	8,3	0,7	0,1	-18,9	-14,3	-99,9	-2,6
	II	-2,8	3,0	-8,0	-2,5	-2,5	9,3	-3,6	-9,5	2,9	-2,6	7,1	3,4	0,4	-3,0	-17,6	-16,6	6,5	-3,4
	III	-2,5	0,5	-9,2	-5,6	-0,5	4,4	-1,9	-6,2	0,2	-4,0	10,5	4,3	0,3	-2,8	-13,0	-9,4	-19,2	-2,8
	IV	-1,7	-3,8	-9,3	-3,1	0,6	3,1	0,4	-0,3	-0,1	0,0	23,7	3,1	0,3	-0,2	-7,2	-2,0	-1,3	-1,3
2019	I	5,2	16,0	-6,8	4,1	-11,7	1,6	11,0	2,1	-0,4	-7,7	-6,0	3,4	1,4	3,4	-26,2	4,1	15,9	0,7
	II	6,0	0,8	-5,5	1,2	-8,4	1,3	7,8	-1,3	-1,5	-4,3	-13,3	2,3	1,9	1,2	-26,3	1,4	18,0	0,1
	III	6,2	-10,8	-6,5	12,9	-7,4	2,6	5,6	0,4	-1,0	-2,3	-8,8	3,5	2,2	3,2	-22,8	2,8	28,7	-0,4
	IV	5,9	-14,8	-6,5	4,6	-5,1	4,5	4,5	1,9	7,0	-1,7	-7,3	2,4	2,5	3,2	-17,0	-0,9	-0,7	-0,7
2020	I	6,9	-9,7	-1,6	-7,8	7,1	6,3	2,6	-6,2	-1,9	10,1	-7,4	-0,2	3,0	0,7	-9,1	23,1	241,0	-0,7
	II	4,4	-18,1	-4,9	-12,2	3,1	6,0	-14,2	-3,7	-40,8	3,8	-4,1	-3,2	-7,3	-0,4	-4,2	10,6	-85,0	-4,6
	III	4,5	-19,4	-5,1	-16,2	3,7	5,0	-22,1	-0,9	-50,8	0,3	-9,1	-4,0	-7,3	-0,3	-5,9	-17,9	-90,4	-5,9
	IV	5,5	-6,1	-6,7	-11,0	2,5	2,9	-25,8	3,5	-38,7	-9,8	-4,6	-4,9	-4,7	-0,9	-4,3	-18,6	-90,8	-5,8
2021	I	5,2	34,4	-18,7	29,3	-6,2	-0,2	-26,7	26,9	-5,1	-5,3	-11,0	4,0	2,9	0,5	-8,2	46,4	8108,5	-0,3
	II	5,7	50,2	-15,5	10,5	-4,3	1,1	-21,0	17,9	6,7	3,2	0,3	4,2	2,9	-1,6	0,3	45,9	187,9	-0,1
	III	5,6	50,9	-14,1	6,6	-2,5	1,6	-11,5	18,3	21,9	2,8	-10,2	3,3	3,0	-5,2	-12,6	27,1	193,1	0,3
	IV	5,1	46,4	-11,5	10,4	-0,6	1,8	-6,7	14,0	28,9	1,4	-18,8	2,6	3,0	-6,0	-21,3	16,9	172,0	0,8
2022	I	3,0	5,4	1,9	-28,3	2,0	2,5	4,1	1,6	31,3	2,4	-14,7	7,2	2,9	4,8	-16,6	4,0	82,5	2,6

Fonte: Departamento de Contas Nacionais e Coordenação Estatística

**Quadro 10 - Valor de medida encadeada acumulada nos últimos 4 trimestres**

	1	2	3	4	5	6	7	8	9	10	11	12	13	14	SIFIM	IMP	SUBS.	PIB	
	Agro-Pecuária e Silvicultura	Pesca	Extracção e Refino de Petróleo	Extracção de Diamantes, Minerais Metálicos e de Outros Minerais não Metálicos	Produtos da Indústria Transformadora	Electricidade e Água	Construção	Comércio	Transportes e Armazenagem	Correios e Telecomunicações	Intermediação Financeira e de Seguros	Administração Pública, Defesa e Segurança Social Obrigatória	Serviços Imobiliários e Aluguer	Outros Serviços	Serviços de Intermediação Financeira Indirectamente Medidos	Imposto sobre os produtos	Subsídios (-)	PRODUCTO INTERNO BRUTO	
<b>2010</b>	I	0	0	0	0	0	0	0	0	0	0	0	0	0	0	0	0	0	
	II	0	0	0	0	0	0	0	0	0	0	0	0	0	0	0	0	0	
	III	0	0	0	0	0	0	0	0	0	0	0	0	0	0	0	0	0	
	IV	49 577	21 175	560 077	26 281	42 779	6 522	99 982	142 797	23 214	12 257	22 763	115 248	60 261	88 810	-8 807	42 921	-24 923	<b>1 302 025</b>
<b>2011</b>	I	50 549	21 674	545 770	25 701	43 702	6 686	101 714	146 217	23 705	12 977	23 869	117 026	60 878	90 153	-9 213	44 226	-24 925	<b>1 314 911</b>
	II	51 559	22 424	523 260	27 076	44 592	6 897	103 136	149 651	24 241	14 997	23 194	115 641	61 283	92 089	-9 704	45 298	-24 428	<b>1 311 128</b>
	III	52 365	23 166	517 325	26 235	45 542	6 926	105 241	152 765	24 956	18 488	24 029	117 284	62 008	93 940	-9 405	43 329	-24 452	<b>1 323 082</b>
	IV	52 980	24 345	530 803	27 165	46 664	6 773	108 379	155 334	25 845	22 099	23 503	122 804	63 578	95 417	-9 964	41 135	-28 576	<b>1 347 231</b>
<b>2012</b>	I	53 690	25 088	544 271	27 419	47 639	6 911	113 860	158 757	26 792	22 737	22 733	122 906	66 623	96 122	-9 789	40 538	-28 905	<b>1 378 053</b>
	II	54 625	25 735	564 384	26 193	48 710	7 101	119 966	161 817	27 756	23 221	23 711	122 139	70 181	95 998	-9 732	40 444	-28 848	<b>1 415 845</b>
	III	55 485	26 183	569 975	27 039	49 889	7 291	127 394	164 341	28 526	23 293	24 462	124 551	73 712	95 797	-9 484	39 730	-28 763	<b>1 440 952</b>
	IV	56 159	26 715	575 976	26 592	51 126	7 468	134 300	166 215	28 589	23 325	23 601	126 644	76 685	95 850	-8 739	40 285	-30 780	<b>1 462 314</b>
<b>2013</b>	I	56 930	26 993	572 751	26 523	52 190	7 861	141 343	167 544	29 905	23 567	22 900	131 349	78 576	96 751	-8 450	42 652	-30 606	<b>1 491 066</b>
	II	57 833	27 183	576 990	26 791	53 224	8 456	146 951	169 004	31 163	24 374	22 804	135 302	79 486	98 855	-8 396	43 635	-31 705	<b>1 518 242</b>
	III	58 498	27 280	581 449	27 278	54 198	8 733	152 183	171 427	31 256	25 880	22 256	136 552	79 570	101 934	-8 537	45 290	-56 187	<b>1 499 115</b>
	IV	58 853	27 351	570 982	27 673	55 075	9 357	155 988	175 541	30 234	27 532	22 809	138 507	78 985	106 217	-9 206	47 660	-35 334	<b>1 534 765</b>
<b>2014</b>	I	60 234	29 777	556 839	27 366	53 225	9 647	156 601	185 746	31 234	27 956	22 690	141 245	78 532	107 570	-8 915	47 041	-47 073	<b>1 512 330</b>
	II	62 322	31 357	546 905	27 679	51 031	9 360	148 925	196 491	32 392	28 380	21 876	143 153	77 755	122 627	-8 586	47 454	-54 243	<b>1 517 331</b>
	III	64 244	33 156	547 315	28 174	49 297	9 486	154 108	208 484	33 225	29 496	19 599	145 064	76 896	119 143	-8 292	49 320	-38 045	<b>1 570 980</b>
	IV	65 272	35 737	556 686	27 859	49 613	9 694	162 383	219 263	33 963	29 950	20 256	146 640	76 205	111 905	-7 719	51 234	-36 803	<b>1 608 781</b>

Continua da página seguinte

	1	2	3	4	5	6	7	8	9	10	11	12	13	14	SIFIM	IMP	SUBS.	PIB	
	Agro-Pecuária e Silvicultura	Pesca	Extracção e Refino de Petróleo	Extracção de Diamantes, Minerais Metálicos e de Outros Minerais não Metálicos	Produtos da Indústria Transformadora	Electricidade e Água	Construção	Comércio	Transportes e Armazenagem	Correios e Telecomunicações	Intermediação Financeira e de Seguros	Administração Pública, Defesa e Segurança Social Obrigatória	Serviços Imobiliários e Aluguer	Outros Serviços	Serviços de Intermediação Financeira Indirectamente Medidos	Imposto sobre os produtos	Subsídios (-)	PRODUCTO INTERNO BRUTO	
2015	I	66 356	37 643	577 885	28 117	53 411	9 858	155 616	234 207	34 490	29 819	22 493	147 506	75 859	111 632	-8 690	53 214	-32 269	<b>1 656 299</b>
	II	67 868	37 850	598 425	28 451	55 886	10 235	158 062	236 962	34 899	29 825	23 903	148 732	75 861	100 049	-9 260	51 711	-30 687	<b>1 669 956</b>
	III	68 922	39 626	610 285	28 452	56 878	10 510	161 318	230 575	36 608	29 648	25 268	146 015	76 116	97 109	-9 963	49 151	-25 868	<b>1 676 568</b>
	IV	70 461	40 810	618 202	29 683	55 579	10 721	158 845	211 955	36 668	29 875	23 719	141 355	76 541	91 589	-10 094	46 023	-42 479	<b>1 623 961</b>
2016	I	71 337	39 120	623 804	30 125	56 239	10 918	165 598	209 788	36 950	30 051	25 104	137 547	77 003	91 653	-10 898	43 086	-36 949	<b>1 626 330</b>
	II	71 924	39 057	620 549	30 021	57 380	11 158	163 257	206 905	37 047	30 554	25 480	129 952	77 549	91 634	-11 471	41 910	-41 347	<b>1 604 793</b>
	III	72 190	40 975	615 054	30 220	59 153	11 387	158 442	198 342	37 943	31 042	22 967	127 526	78 162	89 515	-11 586	40 482	-50 447	<b>1 572 913</b>
	IV	71 705	43 852	601 240	29 691	62 047	11 659	162 889	200 787	38 000	28 365	24 171	118 087	78 837	93 294	-11 781	39 440	-43 684	<b>1 582 062</b>
2017	I	71 744	44 575	586 393	29 794	62 835	11 631	164 826	202 805	37 997	28 017	21 606	114 706	79 523	94 678	-11 232	38 817	-44 424	<b>1 577 649</b>
	II	72 060	45 984	576 342	30 568	63 112	11 430	163 062	204 978	38 120	27 547	21 274	114 202	80 198	97 533	-10 382	32 131	-45 711	<b>1 572 887</b>
	III	72 401	45 881	571 040	28 872	63 601	11 503	163 701	207 763	38 809	26 891	23 428	115 854	80 782	98 819	-9 570	34 043	-49 691	<b>1 585 210</b>
	IV	72 714	43 374	569 203	29 460	62 779	11 463	166 970	203 861	38 984	28 611	21 588	118 411	81 206	97 773	-8 555	29 676	-43 202	<b>1 579 733</b>
2018	I	72 269	43 312	559 597	29 229	62 525	11 631	164 775	197 363	39 256	28 798	22 144	120 713	81 339	97 797	-8 002	28 327	-40 237	<b>1 569 420</b>
	II	71 643	43 961	546 503	29 088	62 018	11 984	164 484	192 352	39 550	28 378	22 492	120 152	81 354	96 180	-7 653	27 683	-44 237	<b>1 553 138</b>
	III	71 296	43 537	529 756	28 264	62 538	11 833	164 791	193 661	39 046	27 865	23 406	121 997	81 363	95 649	-7 663	27 517	-36 844	<b>1 546 467</b>
	IV	71 463	41 743	516 483	28 550	63 138	11 817	167 706	203 303	38 926	28 606	26 702	122 061	81 483	97 607	-7 940	29 079	-42 643	<b>1 558 938</b>
2019	I	72 317	43 292	507 534	28 830	61 291	11 869	172 099	204 527	38 887	28 364	26 304	123 086	81 778	98 313	-7 317	29 411	-42 643	<b>1 561 684</b>
	II	73 723	41 895	502 274	28 723	60 591	11 897	172 933	201 932	38 616	28 226	24 885	123 290	82 258	98 239	-6 828	29 217	-45 714	<b>1 560 029</b>
	III	74 975	38 440	491 019	31 142	59 693	12 046	173 994	203 910	38 625	28 193	25 019	125 092	82 857	99 901	-6 574	29 666	-50 344	<b>1 553 866</b>
	IV	75 658	35 570	482 908	29 856	59 944	12 349	175 241	207 120	41 649	28 116	24 746	125 007	83 519	100 743	-6 591	28 809	-42 345	<b>1 547 990</b>
2020	I	76 856	34 481	480 903	29 306	60 934	12 551	176 395	203 361	41 464	28 408	24 287	124 942	84 133	100 884	-6 431	30 748	-42 350	<b>1 545 113</b>
	II	77 390	31 914	470 798	28 049	60 798	12 721	164 962	203 096	33 616	28 434	24 258	123 265	80 465	100 552	-6 460	29 886	-25 255	<b>1 513 564</b>
	III	78 352	30 270	464 366	26 194	61 523	12 803	148 922	205 677	25 751	28 172	23 165	121 411	78 949	100 484	-6 316	24 976	-11 161	<b>1 479 951</b>
	IV	79 803	33 408	450 332	26 569	61 420	12 710	130 073	214 319	25 523	25 366	23 598	118 827	79 601	99 791	-6 308	23 464	-3 897	<b>1 458 976</b>
2021	I	80 771	36 891	427 863	28 480	60 487	12 702	117 885	229 602	25 034	25 198	22 964	120 056	80 215	99 895	-6 177	28 263	-4 389	<b>1 457 824</b>
	II	82 154	41 716	414 134	27 938	60 205	12 779	117 064	232 924	26 307	25 649	23 628	121 030	80 725	98 959	-6 316	28 622	-9 563	<b>1 458 029</b>
	III	83 314	44 639	401 664	27 826	60 314	12 860	119 391	242 608	28 899	25 846	21 981	121 717	81 314	95 886	-5 760	28 245	-10 308	<b>1 461 677</b>
	IV	83 903	48 916	398 721	29 342	61 062	12 937	121 383	244 354	32 896	25 709	19 170	121 946	81 987	93 779	-4 961	27 422	-10 598	<b>1 470 709</b>
2022	I	84 487	49 649	400 609	26 955	61 343	13 021	122 753	245 514	35 748	25 783	18 418	124 253	82 618	94 825	-4 719	28 027	-11 009	<b>1 480 743</b>

Fonte: Departamento de Contas Nacionais e Coordenação Estatística

**Quadro 11 - Variação acumulada nos últimos 4 trimestres**

		1	2	3	4	5	6	7	8	9	10	11	12	13	14	SIFIM	IMP	SUBS.	PIB
		Agro-Pecuária e Silvicultura	Pesca	Extracção e Refino de Petróleo	Extracção de Diamantes, Minerais Metálicos e de Outros Minerais não Metálicos	Produtos da Indústria Transformadora	Electricidade e Água	Construção	Comércio	Transportes e Armazenagem	Correios e Telecomunicações	Intermediação Financeira e de Seguros	Administração Pública, Defesa e Segurança Social Obrigatória	Serviços Imobiliários e Aluguer	Outros Serviços	Serviços de Intermediação Financeira Indirectamente Medidos	Imposto sobre os produtos	Subsídios (-)	PRODUCTO INTERNO BRUTO
2010	I	0,0	0,0	0,0	0,0	0,0	0,0	0,0	0,0	0,0	0,0	0,0	0,0	0,0	0,0	0,0	0,0	0,0	0,0
	II	0,0	0,0	0,0	0,0	0,0	0,0	0,0	0,0	0,0	0,0	0,0	0,0	0,0	0,0	0,0	0,0	0,0	0,0
	III	0,0	0,0	0,0	0,0	0,0	0,0	0,0	0,0	0,0	0,0	0,0	0,0	0,0	0,0	0,0	0,0	0,0	0,0
	IV	0,0	0,0	0,0	0,0	0,0	0,0	0,0	0,0	0,0	0,0	0,0	0,0	0,0	0,0	0,0	0,0	0,0	0,0
2011	I	0,0	0,0	0,0	0,0	0,0	0,0	0,0	0,0	0,0	0,0	0,0	0,0	0,0	0,0	0,0	0,0	0,0	0,0
	II	0,0	0,0	0,0	0,0	0,0	0,0	0,0	0,0	0,0	0,0	0,0	0,0	0,0	0,0	0,0	0,0	0,0	0,0
	III	0,0	0,0	0,0	0,0	0,0	0,0	0,0	0,0	0,0	0,0	0,0	0,0	0,0	0,0	0,0	0,0	0,0	0,0
	IV	6,9	15,0	-5,2	3,4	9,1	3,9	8,4	8,8	11,3	80,3	3,3	6,6	5,5	7,4	13,1	-4,2	14,7	3,5
2012	I	6,2	15,8	-0,3	6,7	9,0	3,4	11,9	8,6	13,0	75,2	-4,8	5,0	9,4	6,6	6,3	-8,3	16,0	4,8
	II	5,9	14,8	7,9	-3,3	9,2	3,0	16,3	8,1	14,5	54,8	2,2	5,6	14,5	4,2	0,3	-10,7	18,1	8,0
	III	6,0	13,0	10,2	3,1	9,5	5,3	21,0	7,6	14,3	26,0	1,8	6,2	18,9	2,0	0,8	-8,3	17,6	8,9
	IV	6,0	9,7	8,5	-2,1	9,6	10,3	23,9	7,0	10,6	5,5	0,4	3,1	20,6	0,5	-12,3	-2,1	7,7	8,5
2013	I	6,0	7,6	5,2	-3,3	9,6	13,7	24,1	5,5	11,6	3,7	0,7	6,9	17,9	0,7	-13,7	5,2	5,9	8,2
	II	5,9	5,6	2,2	2,3	9,3	19,1	22,5	4,4	12,3	5,0	-3,8	10,8	13,3	3,0	-13,7	7,9	9,9	7,2
	III	5,4	4,2	2,0	0,9	8,6	19,8	19,5	4,3	9,6	11,1	-9,0	9,6	7,9	6,4	-10,0	14,0	95,3	4,0
	IV	4,8	2,4	-0,9	4,1	7,7	25,3	16,1	5,6	5,8	18,0	-3,4	9,4	3,0	10,8	5,3	18,3	14,8	5,0
2014	I	5,8	10,3	-2,8	3,2	2,0	22,7	10,8	10,9	4,4	18,6	-0,9	7,5	-0,1	11,2	5,5	10,3	53,8	1,4
	II	7,8	15,4	-5,2	3,3	-4,1	10,7	1,3	16,3	3,9	16,4	-4,1	5,8	-2,2	24,0	2,3	8,8	71,1	-0,1
	III	9,8	21,5	-5,9	3,3	-9,0	8,6	1,3	21,6	6,3	14,0	-11,9	6,2	-3,4	16,9	-2,9	8,9	-32,3	4,8
	IV	10,9	30,7	-2,5	0,7	-9,9	3,6	4,1	24,9	12,3	8,8	-11,2	5,9	-3,5	5,4	-16,2	7,5	4,2	4,8

Continua da página seguinte

		1	2	3	4	5	6	7	8	9	10	11	12	13	14	SIFIM	IMP	SUBS.	PIB
		Agro-Pecuária e Silvicultura	Pesca	Extracção e Refino de Petróleo	Extracção de Diamantes, Minerais Metálicos e de Outros Minerais não Metálicos	Produtos da Indústria Transformadora	Electricidade e Água	Construção	Comércio	Transportes e Armazenagem	Correios e Telecomunicações	Intermediação Financeira e de Seguros	Administração Pública, Defesa e Segurança Social Obrigatória	Serviços Imobiliários e Aluguer	Outros Serviços	Serviços de Intermediação Financeira Indirectamente Medidos	Imposto sobre os produtos	Subsídios (-)	PRODUCTO INTERNO BRUTO
2015	I	10,2	26,4	3,8	2,7	0,3	2,2	-0,6	26,1	10,4	6,7	-0,9	4,4	-3,4	3,8	-2,5	13,1	-31,4	9,5
	II	8,9	20,7	9,4	2,8	9,5	9,3	6,1	20,6	7,7	5,1	9,3	3,9	-2,4	-18,4	7,8	9,0	-43,4	10,1
	III	7,3	19,5	11,5	1,0	15,4	10,8	4,7	10,6	10,2	0,5	28,9	0,7	-1,0	-18,5	20,1	-0,3	-32,0	6,7
	IV	8,0	14,2	11,1	6,5	12,0	10,6	-2,2	-3,3	8,0	-0,2	17,1	-3,6	0,4	-18,2	30,8	-10,2	15,4	0,9
2016	I	7,5	3,9	7,9	7,1	5,3	10,7	6,4	-10,4	7,1	0,8	11,6	-6,8	1,5	-17,9	25,4	-19,0	14,5	-1,8
	II	6,0	3,2	3,7	5,5	2,7	9,0	3,3	-12,7	6,2	2,4	6,6	-12,6	2,2	-8,4	23,9	-19,0	34,7	-3,9
	III	4,7	3,4	0,8	6,2	4,0	8,3	-1,8	-14,0	3,6	4,7	-9,1	-12,7	2,7	-7,8	16,3	-17,6	95,0	-6,2
	IV	1,8	7,5	-2,7	0,0	11,6	8,8	2,5	-5,3	3,6	-5,1	1,9	-16,5	3,0	1,9	16,7	-14,3	2,8	-2,6
2017	I	0,6	13,9	-6,0	-1,1	11,7	6,5	-0,5	-3,3	2,8	-6,8	-13,9	-16,6	3,3	3,3	3,1	-9,9	20,2	-3,0
	II	0,2	17,7	-7,1	1,8	10,0	2,4	-0,1	-0,9	2,9	-9,8	-16,5	-12,1	3,4	6,4	-9,5	-23,3	10,6	-2,0
	III	0,3	12,0	-7,2	-4,5	7,5	1,0	3,3	4,8	2,3	-13,4	2,0	-9,2	3,4	10,4	-17,4	-15,9	-1,5	0,8
	IV	1,4	-1,1	-5,3	-0,8	1,2	-1,7	2,5	1,5	2,6	0,9	-10,7	0,3	3,0	4,8	-27,4	-24,8	-1,1	-0,1
2018	I	0,7	-2,8	-4,6	-1,9	-0,5	0,0	0,0	-2,7	3,3	2,8	2,5	5,2	2,3	3,3	-28,8	-27,0	-9,4	-0,5
	II	-0,6	-4,4	-5,2	-4,8	-1,7	4,8	0,9	-6,2	3,8	3,0	5,7	5,2	1,4	-1,4	-26,3	-13,8	-3,2	-1,3
	III	-1,5	-5,1	-7,2	-2,1	-1,7	2,9	0,7	-6,8	0,6	3,6	-0,1	5,3	0,7	-3,2	-19,9	-19,2	-25,9	-2,4
	IV	-1,7	-3,8	-9,3	-3,1	0,6	3,1	0,4	-0,3	-0,1	0,0	23,7	3,1	0,3	-0,2	-7,2	-2,0	-1,3	-1,3
2019	I	0,1	0,0	-9,3	-1,4	-2,0	2,0	4,4	3,6	-0,9	-1,5	18,8	2,0	0,5	0,5	-8,6	3,8	6,0	-0,5
	II	2,9	-4,7	-8,1	-1,3	-2,3	-0,7	5,1	5,0	-2,4	-0,5	10,6	2,6	1,1	2,1	-10,8	5,5	3,3	0,4
	III	5,2	-11,7	-7,3	10,2	-4,5	1,8	5,6	5,3	-1,1	1,2	6,9	2,5	1,8	4,4	-14,2	7,8	36,6	0,5
	IV	5,9	-14,8	-6,5	4,6	-5,1	4,5	4,5	1,9	7,0	-1,7	-7,3	2,4	2,5	3,2	-17,0	-0,9	-0,7	-0,7
2020	I	6,3	-20,4	-5,2	1,7	-0,6	5,7	2,5	-0,6	6,6	0,2	-7,7	1,5	2,9	2,6	-12,1	4,5	-0,7	-1,1
	II	5,0	-23,8	-6,3	-2,3	0,3	6,9	-4,6	0,6	-12,9	0,7	-2,5	0,0	-2,2	2,4	-5,4	2,3	-44,8	-3,0
	III	4,5	-21,3	-5,4	-15,9	3,1	6,3	-14,4	0,9	-33,3	-0,1	-7,4	-2,9	-4,7	0,6	-3,9	-15,8	-77,8	-4,8
	IV	5,5	-6,1	-6,7	-11,0	2,5	2,9	-25,8	3,5	-38,7	-9,8	-4,6	-4,9	-4,7	-0,9	-4,3	-18,6	-90,8	-5,8
2021	I	5,1	7,0	-11,0	-2,8	-0,7	1,2	-33,2	12,9	-39,6	-11,3	-5,5	-3,9	-4,7	-1,0	-3,9	-8,1	-89,6	-5,6
	II	6,2	30,7	-12,0	-0,4	-1,0	0,5	-29,0	14,7	-21,7	-9,8	-2,6	-1,8	0,3	-1,6	-2,2	-4,2	-62,1	-3,7
	III	6,3	47,5	-13,5	6,2	-2,0	0,4	-19,8	18,0	12,2	-8,3	-5,1	0,3	3,0	-4,6	-8,8	13,1	-7,6	-1,23
	IV	5,1	46,4	-11,5	10,4	-0,6	1,8	-6,7	14,0	28,9	1,4	-18,8	2,6	3,0	-6,0	-21,3	16,9	172,0	0,8
2022	I	4,6	34,6	-6,4	-5,4	1,4	2,5	4,1	6,9	42,8	2,3	-19,8	3,5	3,0	-5,1	-23,6	-0,8	150,8	1,6

Fonte: Departamento de Contas Nacionais e Coordenação Estatística

## POLÍTICAS DE REVISÃO

O objectivo geral do PIB Trimestral é fornecer uma visão do desenvolvimento económico mais oportuna em relação às contas nacionais anuais, mais completas do que a dos indicadores económicos de curto prazo, considerados individualmente.

O sentido de oportunidade esbarra em relação à sua robustez, na medida em que é fundamentalmente alimentado por informações preliminares ou não definitivas.

Assim sendo, o sistema recomenda uma política de revisão que deve ser de conhecimento público.

A série trimestral será revisada quando:

- a) Em presença de novos dados anuais (Contas Nacionais Provisórias e Definitivas);
- b) Em presença de informações relevantes actualizadas a partir das fontes, normalmente a quando da publicação do IV Trimestre.

Estas revisões ocorrerão nos momentos previstos de difusão do PIB Trimestral, de acordo com o calendário já publicado e que a seguir se indica.

Data de publicação	30 de Março	30 de Junho	30 de Setembro	31 de Dezembro
Período de referência	IV Trim - ano N-1	I Trim - ano N	II Trim - ano N Anual 2015 2016, 2017, 2018 e 2019 com base no novo ano de referência	Retropolação dos Anos 2013-2002

**Ajuste Sazonal** - É o processo de remoção da sazonalidade e o efeito de calendário nas séries temporais;

**Consumo Intermédio** - Consiste no valor dos bens e serviços consumidos no processo de produção, excluindo os activos fixos que são investimento;

**Encadeamento** - Consiste elaborar medidas de preços ou volumes de longo prazo através da acumulação dos movimentos de índices de curto prazo com diferentes períodos de base;

**Impostos** - Pagamentos obrigatórios sem contrapartida, em numerário ou em espécie, efectuados por unidades institucionais às unidades de administração pública;

**Método Direito** - baseia-se na disponibilidade, com periodicidade trimestral, de fontes de dados similares às utilizadas nas contas anuais;

**Método Indirecto** - recorre a técnicas de estimação estatística e econométrica que utilizam a informação das CNA e indicadores de conjuntura para interpolar e extrapolar a partir destas estimativas. A escolha entre estas abordagens depende da disponibilidade imediata e em condições idênticas, a nível trimestral, da informação utilizada para a produção das contas anuais;

**Produção** – bens e serviços produzidos num estabelecimento e que estão disponíveis para serem utilizados fora deste.

**Ponderador de um item** - Peso no valor total das despesas em percentagem;

**Pontos Percentuais** - é a diferença, em valores absoluto entre duas percentagens;

**Produto Interno Bruto (PIB)** - Valor da riqueza gerada no país durante o processo produtivo num período determinado.

**Sazonalidade** - Entende-se por sazonalidade qualquer acontecimento que se repete de forma regular no mesmo período de cada ano;

**Série Temporais** - conjunto de observações ordenadas no tempo;

**Subsídios** - Transferências realizadas pelo governo para os agentes económicos com a principal finalidade de os compensar pelas perdas incorridas ou por incorrer, como consequência de se manter preços, artificialmente, baixos;

**Valor Acrescentado Bruto (VAB)** - é a diferença entre o valor da produção total obtida ao longo dum mesmo período e o valor total dos consumos intermédios absorvidos pelo processo corrente de produção ao longo desse mesmo período.



**Instituto Nacional de Estatística**

Av. Ho-Chi-Minh

Luanda - Angola

Tel.: (+244) 226 420 730/1

<https://www.ine.gov.ao>

[geral@ine.gov.ao](mailto:geral@ine.gov.ao)