

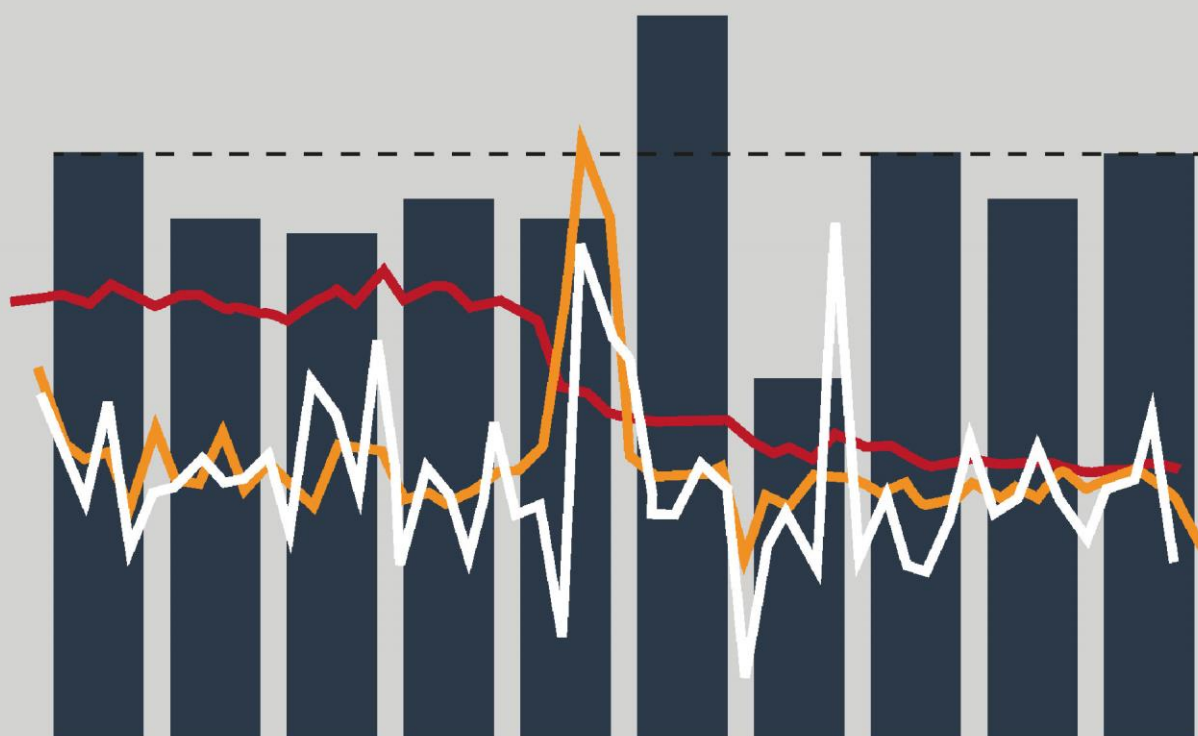


INE

Instituto Nacional
de Estatística

FOLHA DE INFORMAÇÃO RÁPIDA CONTAS NACIONAIS TRIMESTRAIS

IV TRIMESTRE 2021



MARÇO 2022

Supervisão
José Calengi
Directora-Geral

Coordenação
Anália Nunda da Silva
Directora-Geral Adjunta

Equipa Técnica
Henrique Nsingui
Chefe de Departamento de Contas
Nacionais e Coordenação Estatística

Edição
Instituto Nacional de Estatística
Departamento de Informação e Difusão
Rua Ho Chi-Minh; Caixa Postal n.º 1215
Tel.: (+244) 226 420 730/1
Luanda – Angola
<https://www.ine.gov.ao>

Composição, Impressão e Difusão
Departamento de Informação e Difusão

Copyright: INE

Tiragem
1000

Preço
AOA 1.500

Reprodução autorizada, excepto para fins comerciais, com
indicação da fonte bibliográfica
©INE. Luanda, Angola – 2022

Para esclarecimentos e informação adicional, por favor contactar:
Departamento de Contas Nacionais e Coordenação Estatística
henrique.nsingui@ine.gov.ao Chefe de Departamento
Departamento Informação e Difusão
Email: geral@ine.gov.ao

ÍNDICE

INTRODUÇÃO	3
BREVES NOTAS METODOLÓGICAS	3
PRINCIPAIS RESULTADOS	4
<i>Quadro 1 – Principais Resultados do PIB</i>	4
<i>Gráfico 1a - Variação intertrimestral do PIB ajustado sazonalmente em volume, IV TRIMESTRE 2021</i>	4
<i>Gráfico 1b - Variação homóloga do PIB em volume, IV TRIMESTRE 2021</i>	4
<i>Gráfico 1c - Variação acumulada ao longo do ano 2021 do PIB em volume</i>	4
<i>Gráfico 1d - Variação acumulada dos últimos 4 TRIMESTRE 2021 do PIB em volume</i>	5
VARIAÇÃO TRIMESTRE POR TRIMESTRE (COM AJUSTE SAZONAL)	5
<i>Gráfico 2 – Contribuição em pontos percentuais para a taxa de crescimento do PIB ajustado sazonalmente, IV... Trimestre 2021</i>	5
<i>Gráfico 3 - Variação intertrimestral do PIB ajustado sazonalmente em volume, por actividade económica, IV Trimestre 2021</i>	6
<i>Gráfico 4 – PIB observado e PIB ajustado sazonalmente</i>	6
<i>Gráfico 5 – PIB_Tendência</i>	7
<i>Gráfico 6 – PIB_Componente Sazonal</i>	7
VARIAÇÃO HOMÓLOGA	8
ANÁLISE SECTORIAL	8
<i>Gráfico 7- Variação Homóloga do PIB em volume, por actividade económica, IV Trimestre 2021</i>	10
<i>Gráfico 8 – Contribuição em pontos percentuais para a taxa de crescimento do PIB, IV Trimestre 2021</i>	10
VARIAÇÃO ACUMULADA AO LONGO DO ANO	11
<i>Gráfico 9 - Variação Acumulada ao longo do ano do PIB em volume, por actividade económica</i>	11
VARIAÇÃO ACUMULADA DOS ÚLTIMOS QUATRO TRIMESTRE	12
<i>Gráfico 10 - Variação Acumulada dos últimos Quatro Trimestres do PIB em volume, por actividade económica</i>	12
<i>Quadro 2 - Medidas de Volume Encadeadas (com Ajuste Sazonal)</i>	13
<i>Quadro 3 - Variação % Trimestre por Trimestre (Ajustado sazonalmente)</i>	15
<i>Quadro 5 - Medidas de Volume Encadeadas(Não Ajustada)</i>	19
<i>Quadro 6 – Variação Homóloga</i>	21
<i>Quadro 7 - Contribuição % das Actividades económicas na taxa de Crescimento do PIB Trimestral</i>	23
<i>Quadro 8 - Valor de medida encadeada acumulada ao longo do ano</i>	25
<i>Quadro 9 - Variação acumulada ao longo do ano</i>	27
<i>Quadro 10 - Valor de medida encadeada acumulada nos últimos 4 trimestres</i>	29
<i>Quadro 11 - Variação acumulada nos últimos 4 trimestres</i>	31
POLÍTICAS DE REVISÃO	32

INTRODUÇÃO

O Instituto Nacional de Estatística (INE) coloca a disposição dos utilizadores a Folha de Informação Rápida (FIR) referente às Contas Nacionais do IV trimestre de 2021. A FIR apresenta a taxa de crescimento trimestral com ajuste sazonal, variação homóloga, taxas de crescimento acumuladas ao longo do ano, taxa de variação acumulada nos últimos quatro trimestres e o PIB anual preliminar, resultante dos quatro trimestres de 2021.

A presente FIR traz para os utilizadores informações básicas para a compreensão do processo, através de uma breve nota metodológica, os principais resultados apurados e suas fundamentações, quadros gerais derivados e um conjunto de conceitos para facilitar o entendimento do conteúdo.

BREVES NOTAS METODOLÓGICAS

O processo de ajuste sazonal pode ser realizado de duas formas:

Método directo: o ajuste sazonal é feito directamente nas séries agregadas e desagregadas;

Método indirecto: o ajuste sazonal é feito nas séries desagregadas, que são então agregadas para compor a série agregada ajustada sazonalmente.

Devido ao método de encandeamento utilizado na compilação das Contas Nacionais Trimestrais, escolheu-se o método directo para ajustar sazonalmente as séries trimestrais.

As séries temporais originais (não ajustadas) foram carregadas no software JDemetra+ 2.1.0 para a realização das etapas de Ajuste Sazonal.

De acordo com as recomendações vindas do mais recente relatório do Centro Regional de Assistência Técnica para a África Austral (AFS), ajustou-se sazonalmente os dados da série do primeiro trimestre de 2014 ao quarto de 2021. O ajuste sazonal foi realizado usando a implementação X-13 ARIMA do JDemetra + e a especificação RSA1c. Antes de ajustar sazonalmente as séries “Serviços de Intermediação Financeira Indirectamente Medidos” e “Subsídios” alterou-se o sinal negativo para positivo para permitir o algoritmo seleccionar automaticamente um modelo de decomposição apropriado.

Foi criado um Calendário Nacional para verificar se as especificações nacionais têm algum impacto no processo do ajuste sazonal.

Outra nota importante a fazer tem a ver com o facto desta série, assumir a partir desta publicação, a nova estrutura do Índice de Preços no Consumidor Nacional (IPCN) de Dezembro de 2020 e a introdução do Imposto do Valor Acrescentado (IVA) na contabilização dos Impostos sobre produtos, na nomenclatura das Contas Nacionais.

Maiores detalhes metodológicos, encontramos no Manual das Contas Trimestrais do FMI. <https://www.imf.org/external/pubs/ft/qna/>

PRINCIPAIS RESULTADOS

O Produto Interno Bruto (PIB) cresceu 1,6% na passagem do III para o IV trimestre de 2021, levando-se em consideração a série com ajuste sazonal. Em termos homólogos, o IV trimestre de 2021 face ao IV trimestre de 2020, o PIB cresceu 2,2%. E o PIB anual preliminar, resultante dos quatros trimestres de 2021, cresceu 0,7% em relação ao ano de 2020.

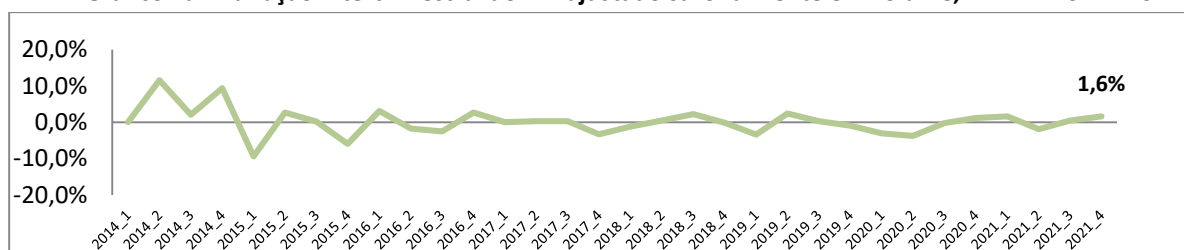
Quadro 1 – Principais Resultados do PIB

Taxas	2020_3	2020_4	2021_1	2021_2	2021_3	2021_4	2021
Varição trimestre por trimestre (Ajustado Sazonalmente)	-0,23	1,17	1,63	-1,86	0,5	1,6	0,7
Varição Homóloga	-8,46	-5,24	-0,47	-0,13	0,9	2,2	
Varição Acumulada ao longo do ano	-5,66	-5,55	-0,47	-0,32	0,10	0,7	
Varição Acumulada dos últimos Quatros trimestre	-4,43	-5,55	-5,60	-3,72	-1,4	0,7	

Fonte: Departamento de Contas Nacionais e Coordenação Estatística

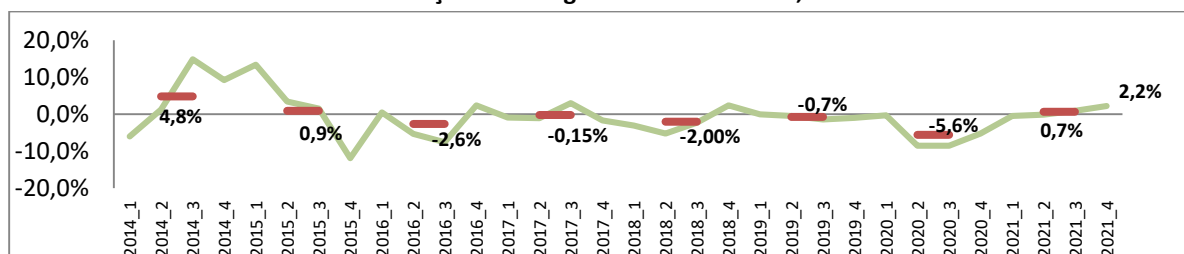
Os gráficos a seguir apresentam a evolução trimestral do PIB em suas diferentes bases de comparação.

Gráfico 1a - Variação intertrimestral do PIB ajustado sazonalmente em volume, IV TRIMESTRE 2021



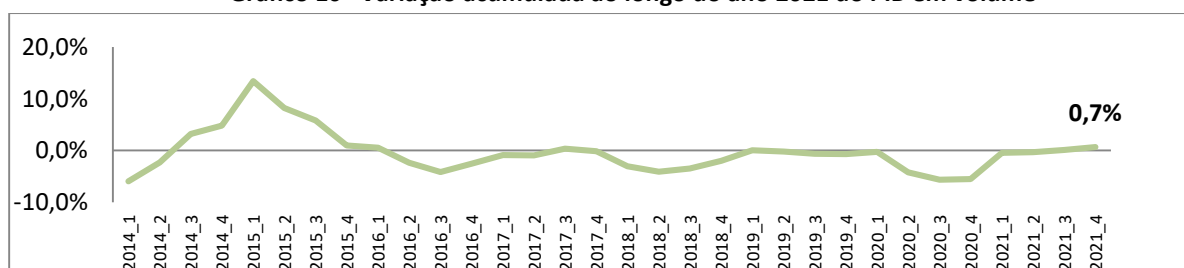
Fonte: Departamento de Contas Nacionais e Coordenação Estatística

Gráfico 1b - Variação homóloga do PIB em volume, IV TRIMESTRE 2021



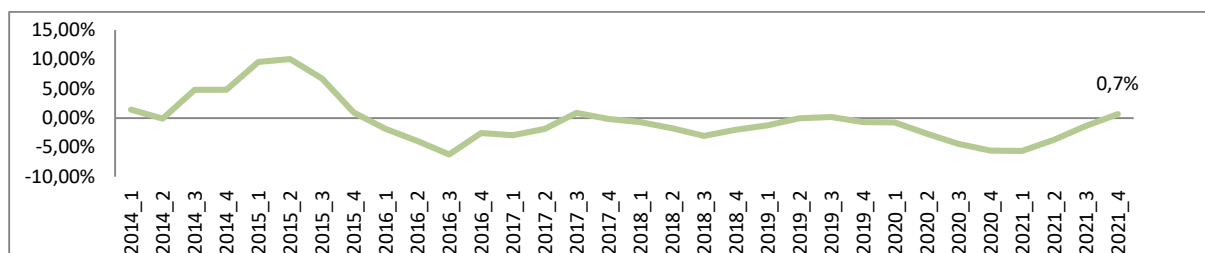
Fonte: Departamento de Contas Nacionais e Coordenação Estatística

Gráfico 1c - Variação acumulada ao longo do ano 2021 do PIB em volume



Fonte: Departamento de Contas Nacionais e Coordenação Estatística

Gráfico 1d - Variação acumulada dos últimos 4 TRIMESTRE 2021 do PIB em volume



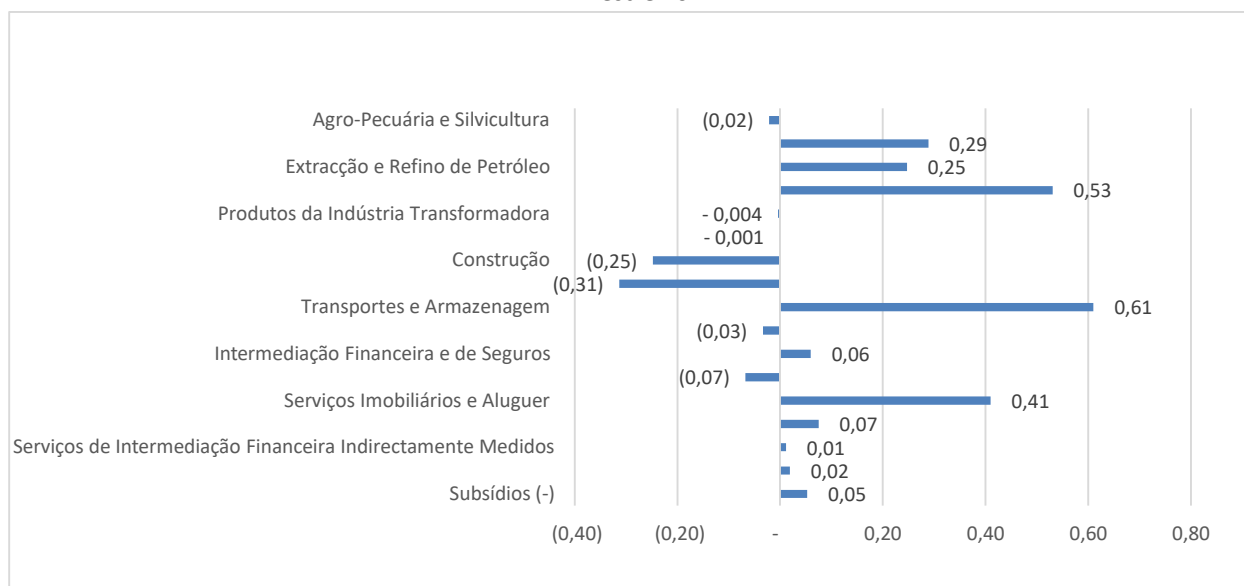
Fonte: Departamento de Contas Nacionais e Coordenação Estatística

VARIAÇÃO TRIMESTRE POR TRIMESTRE (COM AJUSTE SAZONAL)

As actividades que contribuíram positivamente para a variação do PIB no IV^o trimestre em relação ao III^o trimestre de 2021 foram: Pesca com 0,29 p.p, Extração e refino de petróleo com 0,25 p.p; Extração de diamantes e outros com 0,53 p.p; Transporte e armazenagem com 0,61 p.p; Intermediação financeira com 0,03 p.p; Serviços imobiliários e aluguer 0,41 p.p e Outros serviços 0,07 p.p.

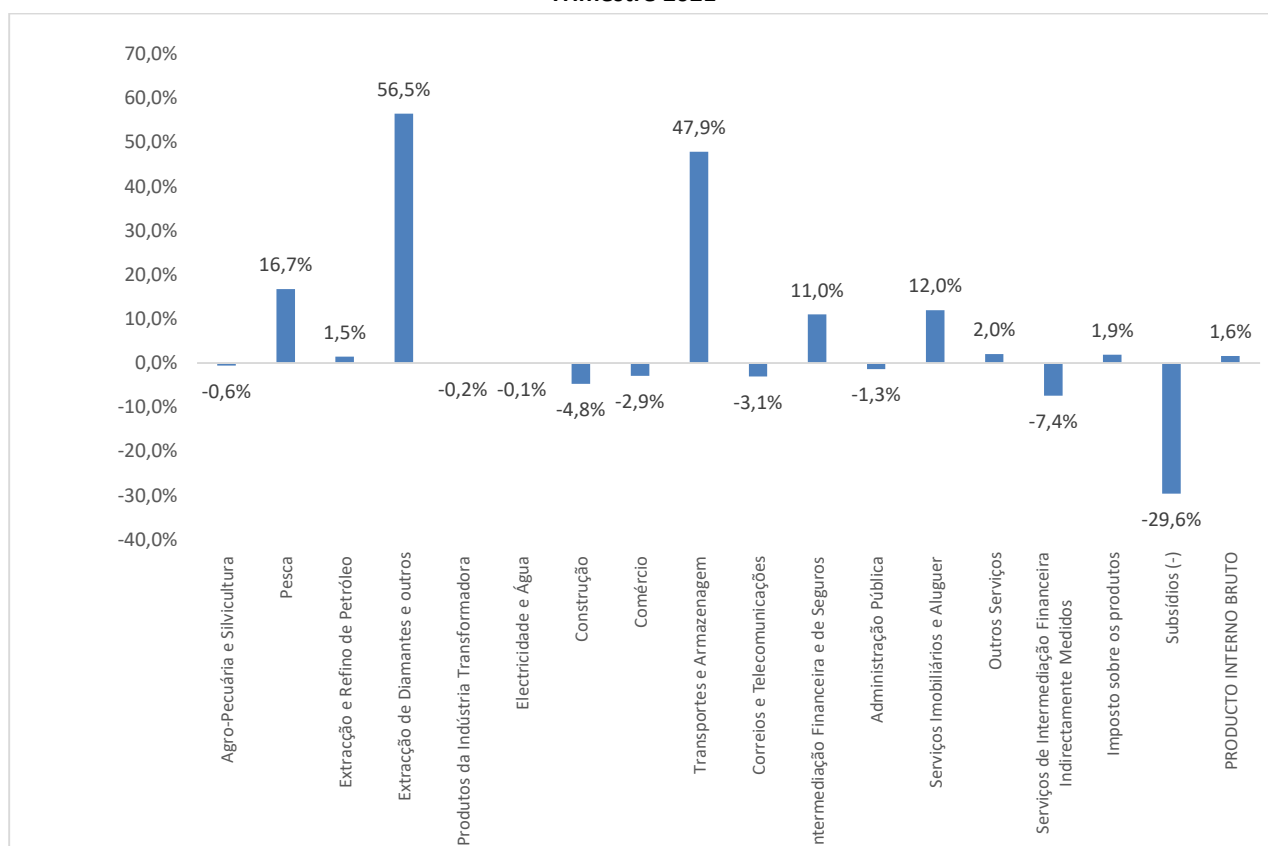
As actividades que contribuíram negativamente na variação trimestral foram: Agro-pecuária com (0,002 p.p) Indústria transformadora com (0,004 p.p) Electricidade e águas com (0,001 p.p); Construção com (0,25 p.p); Comércio com (0,31 p.p); Correio e telecomunicações com (0,03 p.p) e Administração pública com (0,07 p.p).

Gráfico 2 – Contribuição em pontos percentuais para a taxa de crescimento do PIB ajustado sazonalmente, IV Trimestre 2021



Fonte: Departamento de Contas Nacionais e Coordenação Estatística

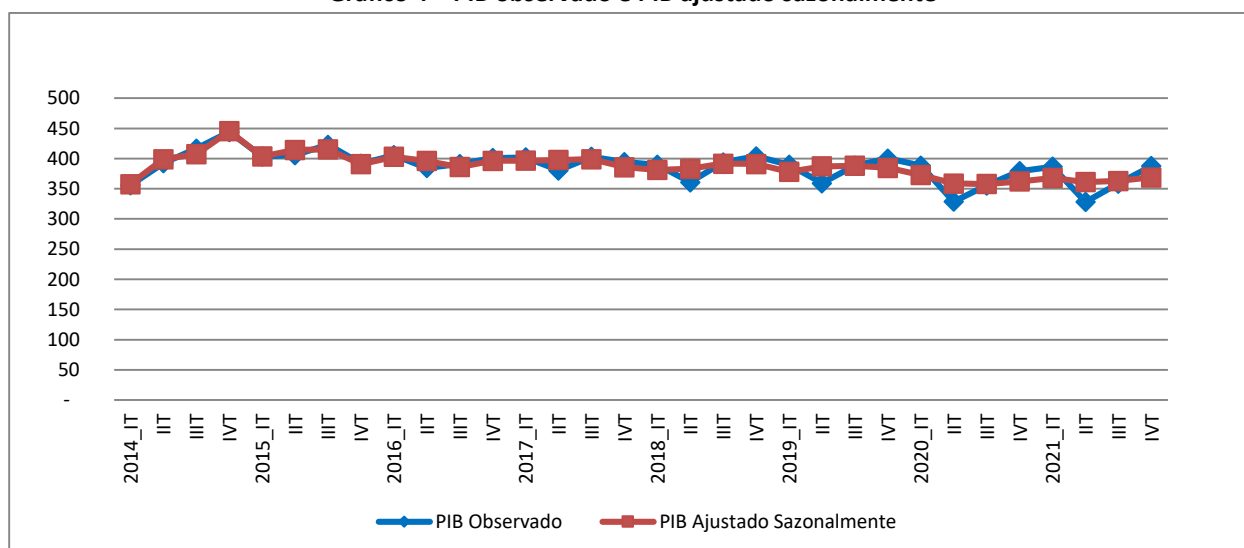
Gráfico 3 - Variação intertrimestral do PIB ajustado sazonalmente em volume, por actividade económica, IV Trimestre 2021



Fonte: Departamento de Contas Nacionais e Coordenação Estatística

As séries observadas e ajustadas para o PIB são apresentadas no Gráfico 4.

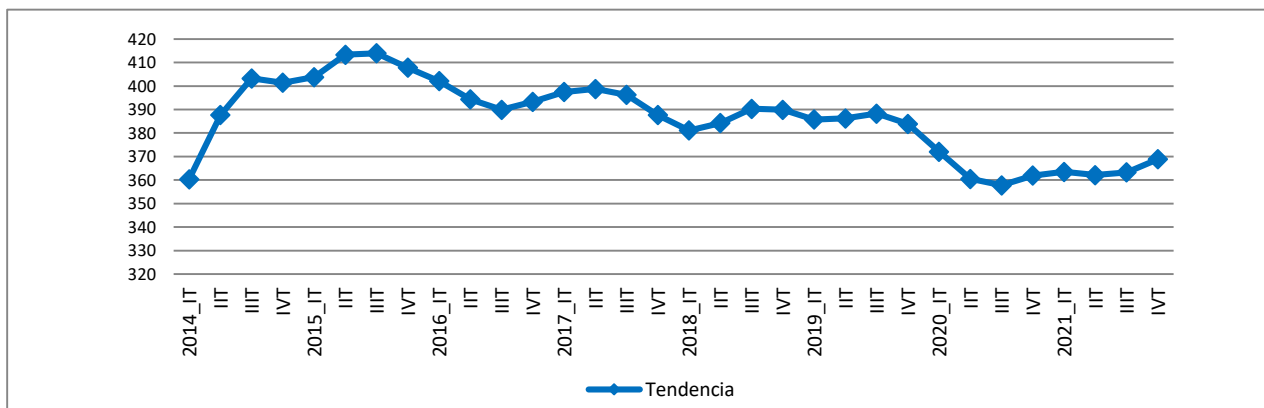
Gráfico 4 – PIB observado e PIB ajustado sazonalmente



Fonte: Departamento de Contas Nacionais e Coordenação Estatística

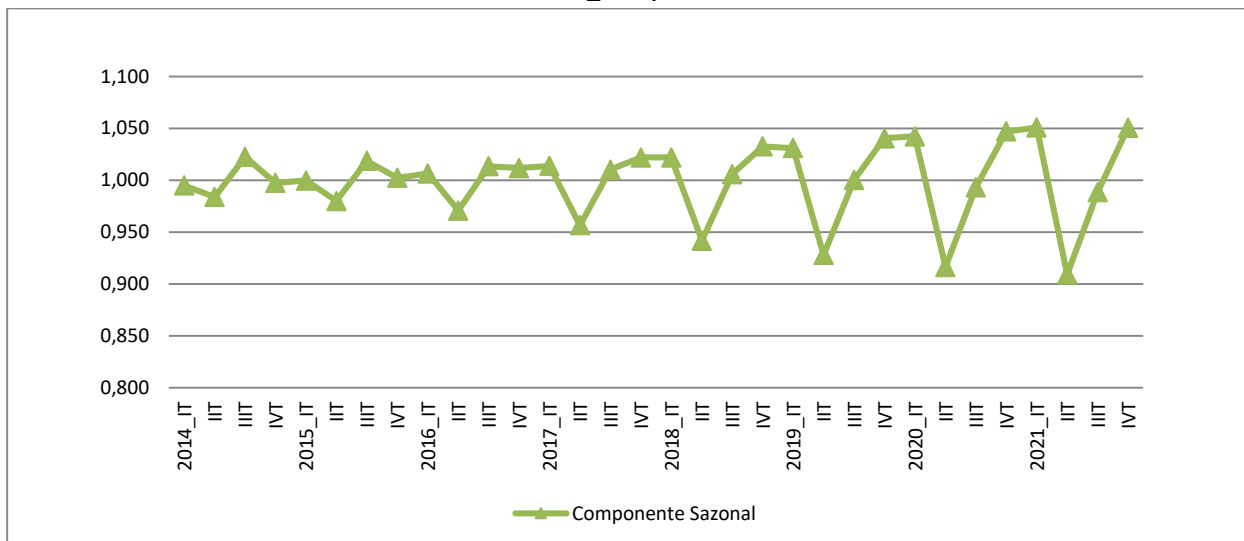
Abaixo estão apresentados os Gráficos 5 e 6, mostrando a tendência e a sazonalidade da série do PIB.

Gráfico 5 – PIB_Tendência



Fonte: Departamento de Contas Nacionais e Coordenação Estatística

Gráfico 6 – PIB_Componente Sazonal



Fonte: Departamento de Contas Nacionais e Coordenação Estatística

VARIAÇÃO HOMÓLOGA

ANÁLISE SECTORIAL

Agro-pecuária e Silvicultura 3,4%

O Valor Acrescentado Bruto da Agro-pecuária teve um crescimento de 3,4%, no IV trimestre de 2021, contribuindo positivamente em 0,19 p.p, na variação total do PIB.

Esta variação deveu-se ao aumento da produção das culturas agrícolas, bem como a pecuária como consequência do objectivo de fomentar a produção interna.

Pesca 37,7%

O Valor Acrescentado Bruto da Pesca teve um aumento de 37,7%, no IV trimestre de 2021 em relação ao trimestre homólogo, contribuindo positivamente em 1,21 p.p na variação total do PIB.

Este crescimento deveu-se ao aumento da captura no período em referência.

Petróleo -2,8%

O Valor Acrescentado Bruto do Petróleo teve uma queda de 2,8% no IV trimestre de 2021 em relação ao trimestre homólogo, contribuindo negativamente em 0.95 p.p, na variação total do PIB.

Esta queda deveu-se a diminuição da quantidade extraída de petróleo, causado pelo fecho de alguns poços, baixa pressão dos reservatórios, causada por problemas mecânicos.

Diamante 20,0%

O Valor Acrescentado Bruto do Diamante teve um crescimento de 20,0% no IV trimestre de 2021 em relação ao trimestre homólogo, contribuindo positivamente em 0,98 p.p, na variação total do PIB.

Esta variação deveu-se ao regresso com maior número de pessoal para os projectos na extracção Industrial e ao aumento da produção Semi-Industrial.

Indústria Transformadora 3,2%

O Valor Acrescentado Bruto da Indústria Transformadora teve um aumento em torno de 3,2%, no IV trimestre de 2021 em relação ao trimestre homólogo, contribuindo positivamente em 0,19 p.p, na variação total do PIB.

Este aumento deveu-se a variação positiva da produção nos sectores de abate de animais, Outros produtos alimentares, bebidas, fabricação de papeis, Produtos químicos, produtos de borrachas e plásticos, produtos metálicos e mobiliarias.

Electricidade 2,4%

O Valor Acrescentado Bruto da Electricidade teve um aumento de 2,4%, no IV trimestre de 2021 em relação ao trimestre homólogo, contribuindo positivamente em 0,03 p.p, na variação total do PIB.

Esta variação é ainda resultante da evolução natural da carga.

Construção 5,3%

O Valor Acrescentado Bruto da Construção registou um crescimento na ordem de 5,3% no IV trimestre de 2021 em relação ao trimestre homólogo, contribuindo positivamente em 0,65 p.p, na variação total do PIB.

Esta variação deveu-se ao aumento de matérias de construção importada.

Comércio 2,4%

O Valor Acrescentado Bruto do Comércio teve um crescimento em torno de 2,4 % no IV trimestre de 2021 em relação ao trimestre homólogo, contribuindo positivamente em 0,5 p.p, na variação total do PIB.

O crescimento desacelerado deste sector justifica-se pelo facto de registar-se quedas na importação. No entanto, teve aumentos significativos na produção agrícola, pesca, bens manufacturados e importados.

Transporte 39,4%

O Valor Acrescentado Bruto do Transporte teve um crescimento a volta dos 39,4%, no IV trimestre de 2021 em relação ao trimestre homólogo, contribuindo positivamente em 1,3 p.p, na variação total do PIB.

Este aumento deu-se pelo crescimento exponencial no subsector aéreo, fruto de aumento de frequências de voos resultantes das medidas de alívio da covid-19, bem como a injeção no sector rodoviário de novos autocarros em circulação para o reforço de transportes publico-privado de passageiros a nível nacional.

Telecomunicação -1,7%

O Valor Acrescentado Bruto da Telecomunicação teve uma queda de 1,7%, no IV trimestre de 2021 em relação ao trimestre homólogo, contribuindo negativamente em 0,05 p.p, na variação total do PIB.

A queda deste sector deve-se ao despedimento em massa de funcionários no período em referência, o que influenciou a redução da produção das Unidades Tarifárias de Telecomunicações (Utt).

Intermediação Financeira e de Seguros -36,3%

O Valor Acrescentado Bruto da Intermediação Financeira e Seguros teve uma retracção na ordem dos 36,3%, no IV trimestre de 2021 em relação ao trimestre homólogo, contribuindo negativamente em 0,8 p.p, na variação total do PIB.

A queda da actividade de intermediação financeira foi motivada pelos bancos comerciais, isto é a queda dos proveitos em relação aos custos no período em causa para os dados correntes na ordem dos 25%, e deflacionando-o para a obtenção do valor real em torno de -41%, visto que os mesmos bancos comerciais pesam em média mais de 70% do valor global da actividade.

Governo 0,7%

O Valor Acrescentado Bruto do Governo teve uma subida de 0,7% no IV trimestre de 2021 em relação ao trimestre homólogo, contribuindo positivamente em 0,1 p.p, na variação total do PIB.

O aumento desta actividade deu-se pelo facto da necessidade de recursos humanos de cada órgão e reforço das medidas das medidas de gestão orçamental, tais como recrutamento de novo pessoal no Conselho Superior de Magistratura, PGR e alguns governos provinciais, transferências intra-instituições, fusão ou extensão de organismos. Também importa referir que o 4.º trimestre por ser o último, abarca uma certa pressão pela tendência de se resolver todas as pendências antes do fecho do exercício, como o pagamento de atrasados/retroactivos que implicam o aumento do número de agentes processados nos meses.

Imobiliária 3,1%

O Valor Acrescentado Bruto do Imobiliária teve um aumento de 3,1%, no IV trimestre de 2021 em relação ao trimestre homólogo, contribuindo positivamente em 0,2 p.p, na variação total do PIB.

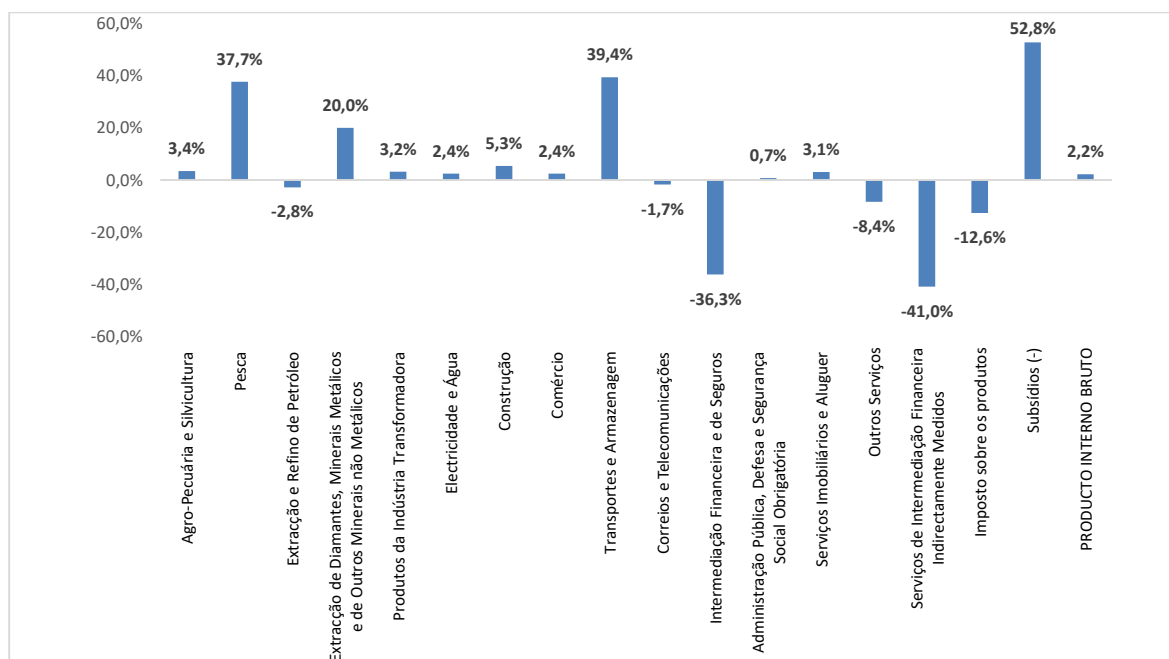
Outros serviços -8,4%

O Valor Acrescentado Bruto dos Outros serviços teve uma queda na ordem dos 8,4%, no IV trimestre de 2021 em relação ao trimestre homólogo, contribuindo negativamente em 0,7 p.p, na variação total do PIB.

A variação negativa deste grupo de sectores justifica-se pelo facto de registar uma queda substancial no serviço da hotelaria e restauração na ordem 32%, visto que a mesma tem um ponderador maior dentro do grupo da actividades de outros serviços.

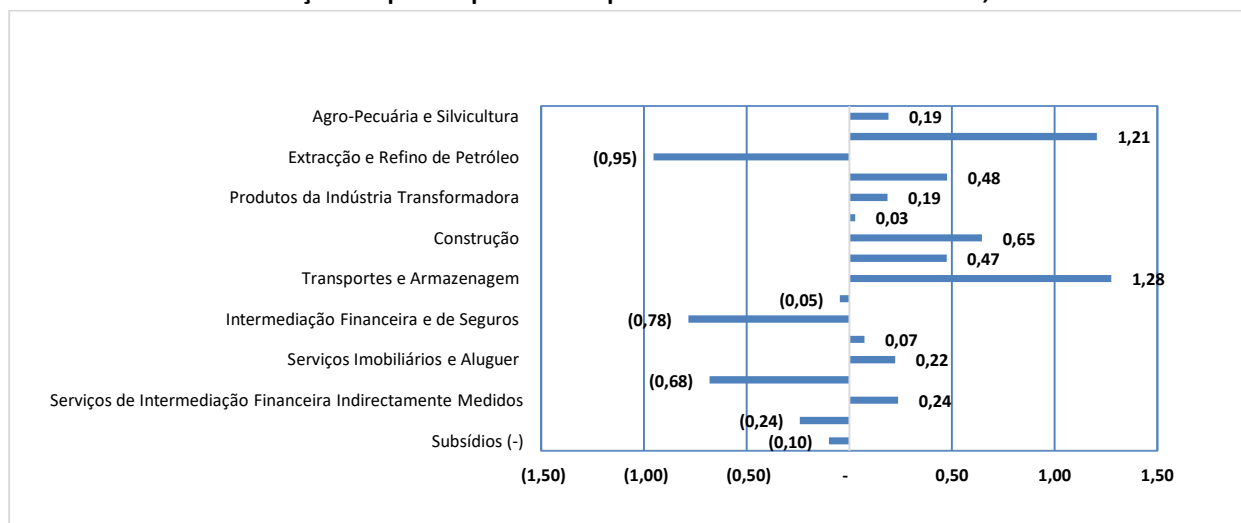
A mesma análise sectorial pode ser vista no gráfico abaixo.

Gráfico 7- Variação Homóloga do PIB em volume, por actividade económica, IV Trimestre 2021



Fonte: Departamento de Contas Nacionais e Coordenação Estatística

Gráfico 8 – Contribuição em pontos percentuais para a taxa de crescimento do PIB, IV Trimestre 2021

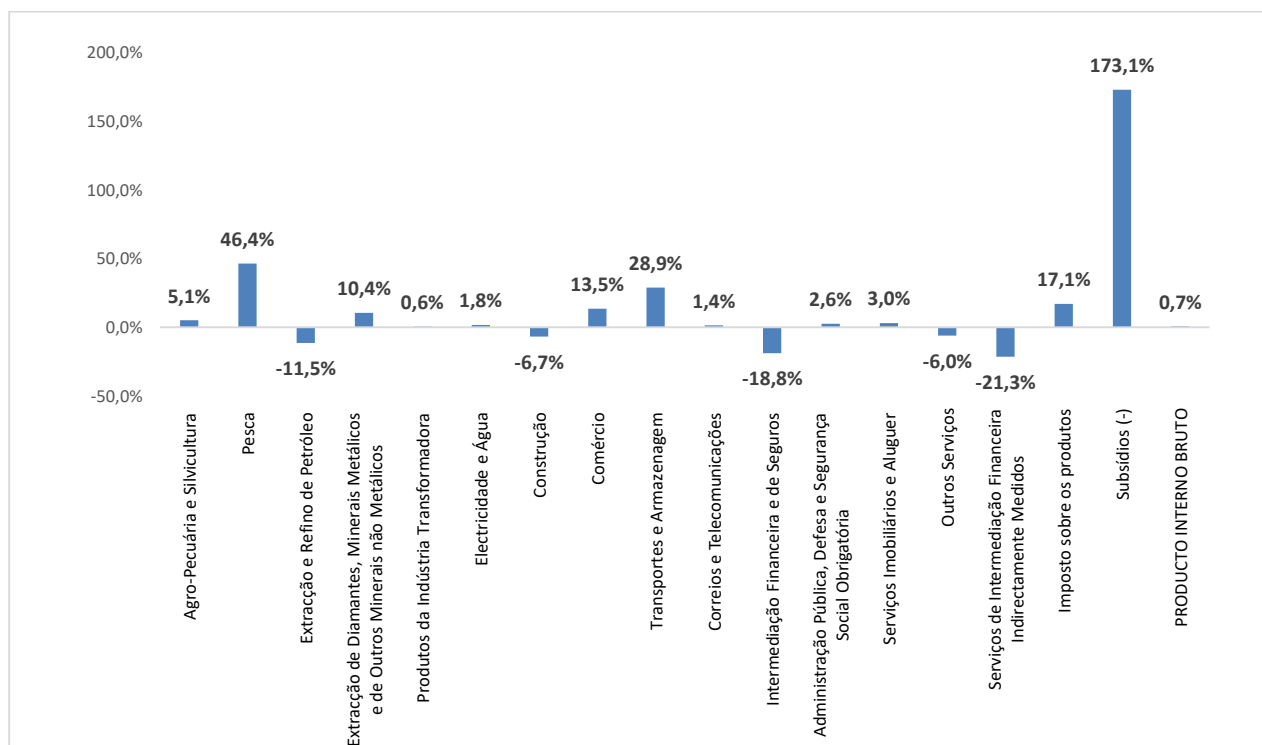


Fonte: Departamento de Contas Nacionais e Coordenação Estatística

VARIAÇÃO ACUMULADA AO LONGO DO ANO

O PIB acumulado ao longo do ano até o IV trimestre de 2021 cresceu 0,7% em relação ao igual período de 2020. Esta variação positiva é atribuída, fundamentalmente, às actividades de Agro-pecuária e silvicultura com 5,1%; Pescas com 46,4%; Diamantes com 10,4%; Industria transformadora com 0,6%; Electricidade e água com 1,8%; Comércio com 13,5%; Transportes e armazenagem com 28,9%; Correios e telecomunicações com 1,4%; Administração pública com 2,6% e Serviços imobiliário e aluguer com 3,0%, de acordo com o gráfico 9.

Gráfico 9 - Variação Acumulada ao longo do ano do PIB em volume, por actividade económica

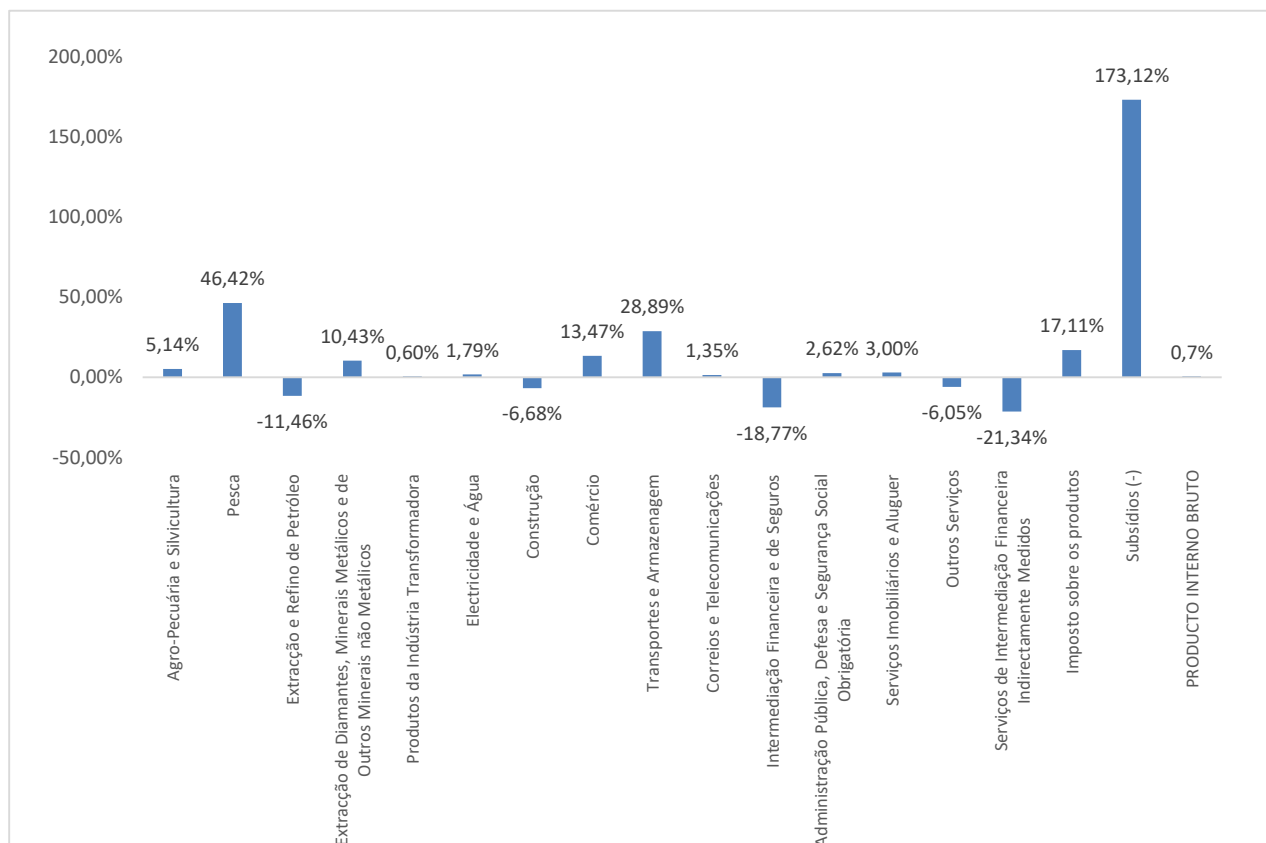


Fonte: Departamento de Contas Nacionais e Coordenação Estatística

VARIAÇÃO ACUMULADA DOS ÚLTIMOS QUATRO TRIMESTRE

O PIB acumulado dos últimos Quatro Trimestre de 2021 cresceu 0,7% em relação ao igual período de 2020. Esta variação positiva atribui-se, fundamentalmente, às actividades de Agro-pecuária e silvicultura com 5,1%; Pescas com 46,4%; Diamantes com 10,4%; Indústria transformadora com 0,6%; Electricidade e água com 1,8%; Comércio com 13,5%; Transporte e armazenagem com 28,9%; Correios e telecomunicações com 1,4%; Administração pública com 2,6% e Serviços imobiliário e aluguer com 3,0%, conforme ilustra o gráfico 10.

Gráfico 10 - Variação Acumulada dos últimos Quatro Trimestres do PIB em volume, por actividade económica



Fonte: Departamento de Contas Nacionais e Coordenação Estatística

Quadro 2 - Medidas de Volume Encadeadas (com Ajuste Sazonal)

		1	2	3	4	5	6	7	8	9	10	11	12	13	14	SIFIM	IMP	SUBS.	PIB
		Agro-pecuária e Silvicultura	Pesca	Extração e Refino de Petróleo	Extração de Diamantes, Minerais Metálicos e de Outros Minerais não Metálicos	Produtos da Indústria Transformadora	Electricidade e Água	Construção	Comércio	Transportes e Armazenagem	Correios e Telecomunicações	Intermediação Financeira e de Seguros	Administração Pública, Defesa e Segurança Social Obrigatória	Serviços Imobiliários e Aluguer	Outros Serviços	Serviços de Intermediação Financeira Indirectamente Medidos	Imposto sobre os produtos	Subsídios (-)	PRODUCTO INTERNO BRUTO
2014	Total	65 265	35 756	556 686	27 859	49 596	9 695	162 527	223 569	33 972	29 994	20 371	146 337	76 199	110 184	-7 805	52 708	-50 078	1 609 147
	I	16 044	8 935	128 837	6 230	10 535	2 416	41 883	43 628	8 637	7 657	4 242	36 305	19 350	23 668	-1 515	11 484	-28 653	357 538
	II	15 900	9 694	134 722	7 035	11 775	2 285	40 665	51 884	8 700	7 305	4 732	36 738	19 053	32 299	-1 880	16 008	-8 436	398 966
	III	16 571	8 216	145 695	7 678	13 038	2 446	40 576	62 048	7 714	7 495	4 869	34 234	18 928	28 217	-1 988	13 577	-8 686	407 323
	IV	16 750	8 912	147 432	6 916	14 247	2 549	39 403	66 010	8 921	7 538	6 528	39 060	18 868	26 001	-2 422	11 638	-4 303	445 321
2015	Total	70 450	40 805	618 202	29 683	55 546	10 726	158 859	211 285	36 657	29 728	23 785	142 294	76 539	91 821	-10 152	47 869	-46 299	1 623 870
	I	17 140	10 972	150 038	6 491	14 354	2 574	34 754	55 915	9 133	7 363	6 196	37 055	19 002	23 241	-2 353	12 303	-20 387	403 594
	II	17 408	10 016	155 264	7 372	14 288	2 651	43 299	54 343	9 238	7 280	6 027	38 448	19 056	23 032	-2 467	15 495	-6 661	414 324
	III	17 624	9 955	157 557	7 679	13 942	2 726	44 260	55 635	9 234	7 351	6 646	31 426	19 180	25 090	-2 774	10 647	-4 034	415 275
	IV	18 278	9 862	155 343	8 141	12 961	2 775	36 546	45 392	9 052	7 734	4 916	35 364	19 301	20 458	-2 558	9 424	-15 216	390 676
2016	Total	71 691	43 406	601 240	29 691	61 929	11 666	162 845	199 723	37 946	29 209	23 149	118 846	78 829	93 369	-11 724	43 013	-40 822	1 581 318
	I	18 041	9 358	155 624	6 921	15 061	2 794	40 940	53 250	9 385	7 756	7 418	32 606	19 489	23 143	-3 022	8 976	-6 634	403 008
	II	17 975	9 727	151 996	7 256	15 588	2 893	41 486	51 570	9 504	7 856	6 406	29 830	19 631	23 059	-3 090	16 750	-10 225	396 015
	III	17 892	11 699	152 060	7 878	15 506	2 970	40 222	46 909	9 937	7 684	3 178	28 673	19 786	22 880	-2 900	8 585	-13 027	385 939
	IV	17 783	12 623	141 561	7 635	15 775	3 008	40 197	47 993	9 120	5 914	6 147	27 737	19 924	24 287	-2 712	8 703	-10 936	396 356
2017	Total	72 704	43 910	569 203	29 460	62 606	11 464	166 876	201 479	38 843	28 487	21 480	118 563	81 193	97 510	-8 434	29 123	-44 791	1 579 072
	I	18 122	10 439	140 827	7 076	15 922	2 662	42 068	54 417	9 370	6 861	5 477	28 634	20 074	24 467	-2 580	8 014	-10 201	396 588
	II	18 286	11 349	141 981	8 081	15 970	2 599	40 628	54 624	9 881	7 230	6 364	29 951	20 223	25 652	-2 327	6 213	-10 653	397 708
	III	18 221	11 568	146 757	6 179	15 706	3 075	41 772	50 304	10 650	7 120	5 789	29 704	20 374	24 317	-1 963	9 331	-16 828	398 989
	IV	18 075	10 554	139 638	8 124	15 009	3 129	42 408	42 133	8 941	7 276	3 850	30 275	20 523	23 073	-1 564	5 566	-7 109	385 786

Continua na página seguinte

Dados ajustado sazonalmente																			
		1	2	3	4	5	6	7	8	9	10	11	12	13	14	SIFIM	IMP	SUBS.	PIB
		Agro-Pecuária e Silvicultura	Pesca	Extração e Refino de Petróleo	Extração de Diamantes, Minerais Metálicos e de Outros Minerais não Metálicos	Produtos da Indústria Transformadora	Electricidade e Água	Construção	Comércio	Transportes e Armazenagem	Correios e Telecomunicações	Intermediação Financeira e de Seguros	Administração Pública, Defesa e Segurança Social Obrigatória	Serviços Imobiliários e Aluguer	Outros Serviços	Serviços de Intermediação Financeira Indirectamente Medidos	Imposto sobre os produtos	Subsídios (-)	PRODUCTO INTERNO BRUTO
2018	Total	71 227	36 688	515 881	27 590	65 532	14 015	167 891	200 268	38 044	28 989	22 598	121 189	83 621	96 902	-7 177	28 467	-33 436	1 547 146
	I	17 656	8 778	131 070	6 642	16 227	3 294	39 084	48 958	9 363	7 245	5 384	30 237	20 685	24 294	-1 975	6 421	-6,3627548	381 293
	II	17 571	9 771	128 676	7 637	16 286	3 538	41 193	50 909	10 334	6 815	5 703	29 877	20 849	23 916	-1 822	5 884	-12 063	383 120
	III	17 792	9 779	129 819	5 156	16 930	3 541	42 915	50 316	10 384	6 777	5 751	30 457	20 985	24 018	-1 787	9 025	-9 824	391 586
	IV	18 208	8 360	126 316	8 154	16 088	3 643	44 699	50 084	7 962	8 153	5 761	30 618	21 102	24 674	-1 593	7 137	-11 543	391 147
2019	Total	75 415	31 010	482 346	28 852	62 260	14 647	175 647	204 202	40 648	28 179	21 108	124 178	85 712	100 022	-5 960	29 165	-33 358	1 537 869
	I	18 501	8 922	122 108	6 824	14 963	3 617	42 474	49 619	8 931	6 623	4 885	30 632	21 216	24 519	-1 468	5 894	-11,0622	378 005
	II	18 973	8 207	123 461	7 525	15 791	3 581	42 744	49 294	10 698	6 592	4 566	30 821	21 366	24 361	-1 361	6 315	-12 982	387 051
	III	19 026	7 369	118 613	7 526	15 475	3 630	44 552	52 556	11 221	6 649	6 118	31 604	21 496	25 557	-1 577	9 720	-14 411	388 236
	IV	18 915	6 512	118 164	6 977	16 032	3 819	45 877	52 733	9 797	8 315	5 540	31 121	21 633	25 585	-1 554	7 236	-5 954	384 577
2020	Total	79 561	28 713	449 765	25 729	63 720	14 904	130 575	214 328	24 821	26 320	20 146	118 098	81 572	99 259	-5 757	22 461	-2 666	1 451 503
	I	19 704	7 672	120 079	6 326	16 105	3 754	42 658	48 120	8 324	7 111	4 739	30 101	21 780	24 642	-1 407	6 308	-66,878271	372 774
	II	19 510	5 841	113 354	6 327	15 771	3 722	31 677	50 953	3 791	6 506	4 639	29 107	17 587	24 333	-1 379	3 680	-1 832	358 740
	III	19 968	6 293	112 184	5 736	16 020	3 718	28 818	54 775	4 398	6 389	5 004	29 634	19 917	25 511	-1 487	5 980	-302	357 906
	IV	20 379	8 908	104 148	7 340	15 823	3 710	27 422	60 480	8 308	6 314	5 765	29 256	22 288	24 773	-1 484	6 493	-464	362 083
2021	Total	83649	42491	398218	28414	64186	15171	121663	242478	32148	26371	16300	121330	84021	93116	-4 587	26073	-17391	1460994
	I	20 662	9 901	97 638	8 176	15 519	3 744	29 668	61 097	7 474	6 628	4 220	30 910	22 414	24 683	-1 331	8 067	-10 932	367 990
	II	20 895	10 168	99 642	5 801	15 898	3 809	31 021	55 531	5 750	6 920	5 212	30 565	18 120	23 651	-1 478	5 754	-4 631	361 160
	III	21 110	10 345	99 729	5 628	16 397	3 811	31 229	63 863	7 634	6 511	3 255	30 130	20 515	22 166	-923	6 069	-1 073	362 986
	IV	20 982	12 076	101 209	8 808	16 372	3 807	29 745	61 987	11 291	6 312	3 613	29 725	22 971	22 615	-855	6 183	-755	368857,7

Fonte: Departamento de Contas Nacionais e Coordenação Estatística

Quadro 3 - Variação % Trimestre por Trimestre (Ajustado sazonalmente)

Variação % Trimestre por Trimestre (Ajustado sazonalmente)																			
	1	2	3	4	5	6	7	8	9	10	11	12	13	14	SIFIM	IMP	SUBS.	PIB	
	Agro-Pecuária e Silvicultura	Pesca	Extração e Refino de Petróleo	Extração de Diamantes, Minerais Metálicos e de Outros Minerais não Metálicos	Produtos da Indústria Transformadora	Electricidade e Água	Construção	Comércio	Transportes e Armazenagem	Correios e Telecomunicações	Intermediação Financeira e de Seguros	Administração Pública, Defesa e Segurança Social Obrigatória	Serviços Imobiliários e Aluguer	Outros Serviços	Serviços de Intermediação Financeira Indirectamente Medidos	Imposto sobre os produtos	Subsídios (-)	PRODUCTO INTERNO BRUTO	
2014	I	0,00	0,00	0,00	0,00	0,00	0,00	0,00	0,00	0,00	0,00	0,00	0,00	0,00	0,00	0,00	0,00	0,00	
	II	-0,90	8,49	4,57	12,91	11,77	-5,40	-2,91	18,92	0,74	-4,60	11,56	1,19	-1,54	36,47	24,11	39,39	-70,56	11,59
	III	4,22	-15,25	8,15	9,14	10,73	7,03	-0,22	19,59	-11,33	2,60	2,90	-6,82	-0,65	-12,64	5,76	-15,18	2,96	2,09
	IV	1,08	8,47	1,19	-9,92	9,28	4,20	-2,89	6,39	15,64	0,57	34,06	14,10	-0,32	-7,85	21,82	-14,28	-50,46	9,33
2015	I	2,33	23,12	1,77	-6,15	0,75	1,00	-11,80	-15,29	2,37	-2,32	-5,08	-5,13	0,71	-10,61	-2,86	5,71	373,80	-9,37
	II	1,56	-8,71	3,48	13,58	-0,46	2,97	24,59	-2,81	1,15	-1,12	-2,73	3,76	0,29	-0,90	4,86	25,94	-67,33	2,66
	III	1,24	-0,60	1,48	4,16	-2,43	2,83	2,22	2,38	-0,04	0,97	10,28	-18,26	0,65	8,94	12,46	-31,29	-39,44	0,23
	IV	3,71	-0,94	-1,40	6,02	-7,04	1,82	-17,43	-18,41	-1,98	5,21	-26,03	12,53	0,63	-18,46	-7,82	-11,49	277,20	-5,92
2016	I	-1,30	-5,10	0,18	-14,98	16,20	0,69	12,02	17,31	3,68	0,29	50,89	-7,80	0,97	13,12	18,17	-4,75	-56,40	3,16
	II	-0,37	3,94	-2,33	4,84	3,50	3,54	1,33	-3,15	1,27	1,29	-13,65	-8,51	0,73	-0,36	2,24	86,62	54,14	-1,74
	III	-0,46	20,27	0,04	8,57	-0,53	2,67	-3,05	-9,04	4,55	-2,18	-50,38	-3,88	0,79	-0,78	-6,15	-48,75	27,40	-2,54
	IV	-0,61	7,90	-6,90	-3,08	1,74	1,26	-0,06	2,31	-8,22	-23,04	93,42	-3,26	0,70	6,15	-6,48	1,37	-16,05	2,70
2017	I	1,90	-17,30	-0,52	-7,33	0,93	-11,51	4,65	13,39	2,75	16,02	-10,90	3,24	0,75	0,74	-4,87	-7,92	-6,72	0,06
	II	0,91	8,72	0,82	14,21	0,30	-2,37	-3,42	0,38	5,45	5,39	16,20	4,60	0,74	4,84	-9,81	-22,47	4,44	0,28
	III	-0,36	1,93	3,36	-23,54	-1,65	18,33	2,82	-7,91	7,78	-1,53	-9,04	-0,82	0,75	-5,20	-15,65	50,18	57,95	0,32
	IV	-0,80	-8,76	-4,85	31,47	-4,44	1,74	1,52	-16,24	-16,04	2,20	-33,50	1,92	0,73	-5,12	-20,31	-40,34	-57,76	-3,31

Continua da página seguinte

Variação % Trimestre por Trimestre (Ajustado sazonalmente)																			
		1	2	3	4	5	6	7	8	9	10	11	12	13	14	SIFIM	IMP	SUBS.	PIB
		Agro-Pecuária e Silvicultura	Pesca	Extracção e Refino de Petróleo	Extracção de Diamantes, Minerais Metálicos e de Outros Minerais não Metálicos	Produtos da Indústria Transformadora	Electricidade e Água	Construção	Comércio	Transportes e Armazenagem	Correios e Telecomunicações	Intermediação Financeira e de Seguros	Administração Pública, Defesa e Segurança Social Obrigatória	Serviços Imobiliários e Aluguer	Outros Serviços	Serviços de Intermediação Financeira Indirectamente Medidos	Imposto sobre os produtos	Subsídios (-)	PRODUCTO INTERNO BRUTO
2018	I	-2,3	-16,8	-6,1	-18,2	8,1	5,3	-7,8	16,2	4,7	-0,4	39,8	-0,1	0,8	5,3	26,3	15,3	-99,9	-1,2
	II	-0,5	11,3	-1,8	15,0	0,4	7,4	5,4	4,0	10,4	-5,9	5,9	-1,2	0,8	-1,6	-7,8	-8,4	189483,1	0,5
	III	1,3	0,1	0,9	-32,5	4,0	0,1	4,2	-1,2	0,5	-0,6	0,8	1,9	0,7	0,4	-1,9	53,4	-18,6	2,2
	IV	2,3	-14,5	-2,7	58,1	-5,0	2,9	4,2	-0,5	-23,3	20,3	0,2	0,5	0,6	2,7	-10,9	-20,9	17,5	-0,1
2019	I	1,6	6,7	-3,3	-16,3	-7,0	-0,7	-5,0	-0,9	12,2	-18,8	-15,2	0,0	0,5	-0,6	-7,8	-17,4	-99,9	-3,4
	II	2,6	-8,0	1,1	10,3	5,5	-1,0	0,6	-0,7	19,8	-0,5	-6,5	0,6	0,7	-0,6	-7,3	7,1	117254,1	2,4
	III	0,3	-10,2	-3,9	0,0	-2,0	1,4	4,2	6,6	4,9	0,9	34,0	2,5	0,6	4,9	15,9	53,9	11,0	0,3
	IV	-0,6	-11,6	-0,4	-7,3	3,6	5,2	3,0	0,3	-12,7	25,1	-9,4	-1,5	0,6	0,1	-1,5	-25,5	-58,7	-0,9
2020	I	4,2	17,8	1,6	-9,3	0,5	-1,7	-7,0	-8,7	-15,0	-14,5	-14,5	-3,3	0,7	-3,7	-9,5	-12,8	-98,9	-3,1
	II	-1,0	-23,9	-5,6	0,0	-2,1	-0,8	-25,7	5,9	-54,5	-8,5	-2,1	-3,3	-19,2	-1,3	-2,0	-41,7	2639,8	-3,8
	III	2,4	7,7	-1,0	-9,3	1,6	-0,1	-9,0	7,5	16,0	-1,8	7,9	1,8	13,2	4,8	7,8	62,5	-83,5	-0,2
	IV	2,1	41,6	-7,2	28,0	-1,2	-0,2	-4,8	10,4	88,9	-1,2	15,2	-1,3	11,9	-2,9	-0,2	8,6	53,6	1,2
2021	I	1,4	11,2	-6,3	11,4	-1,9	0,9	8,2	1,0	-10,0	5,0	-26,8	5,7	0,6	-0,4	-10,3	24,2	2254,7	1,6
	II	1,1	2,7	2,1	-29,0	2,4	1,8	4,6	-9,1	-23,1	4,4	23,5	-1,1	-19,2	-4,2	11,0	-28,7	-57,6	-1,9
	III	1,0	1,7	0,1	-3,0	3,1	0,0	0,7	15,0	32,8	-5,9	-37,6	-1,4	13,2	-6,3	-37,5	5,5	-76,8	0,5
	IV	-0,6	16,7	1,5	56,5	-0,2	-0,1	-4,8	-2,9	47,9	-3,1	11,0	-1,3	12,0	2,0	-7,4	1,9	-29,6	1,6

Fonte: Departamento de Contas Nacionais e Coordenação Estatística

Quadro 4 Contribuição em pontos percentuais das actividades económicas na taxa de Crescimento do PIB Trimestral Ajustado Sazonalmente

Contribuição % das Actividades económicas na taxa de Crescimento do PIB Trimestral Ajustado Sazonalmente																			
		1	2	3	4	5	6	7	8	9	10	11	12	13	14	SIFIM	IMP	SUBS.	PIB
		Agro-Pecuária e Silvicultura	Pesca	Extracção e Refino de Petróleo	Extracção de Diamantes, Minerais Metálicos e de Outros Minerais não Metálicos	Produtos da Indústria Transformadora	Electricidade e Água	Construção	Comércio	Transportes e Armazenagem	Correios e Telecomunicações	Intermediação Financeira e de Seguros	Administração Pública, Defesa e Segurança Social Obrigatória	Serviços Imobiliários e Aluguer	Outros Serviços	Serviços de Intermediação Financeira Indirectamente Medidos	Imposto sobre os produtos	Subsídios (-)	PRODUCTO INTERNO BRUTO
2014	I	0,00	0,00	0,00	0,00	0,00	0,00	0,00	0,00	0,00	0,00	0,00	0,00	0,00	0,00	0,00	0,00	0,00	0,0
	II	-0,03	0,18	1,40	0,19	0,29	-0,03	-0,29	1,96	0,02	-0,08	0,12	0,10	-0,07	2,05	-0,09	1,07	4,80	11,6
	III	0,12	-0,25	1,89	0,11	0,22	0,03	-0,02	1,75	-0,17	0,03	0,02	-0,43	-0,02	-0,70	-0,02	-0,42	-0,04	2,1
	IV	0,12	0,48	1,21	-0,53	0,84	0,07	-0,82	2,75	0,84	0,03	1,15	3,36	-0,04	-1,54	-0,30	-1,35	3,05	9,3
2015	I	0,12	0,64	0,81	-0,13	0,03	0,01	-1,44	-3,13	0,07	-0,05	-0,10	-0,62	0,04	-0,85	0,02	0,21	-4,98	-9,4
	II	0,02	-0,08	0,46	0,08	-0,01	0,01	0,75	-0,14	0,01	-0,01	-0,01	0,12	0,00	-0,02	-0,01	0,28	1,20	2,7
	III	-0,03	0,01	-0,27	-0,04	0,04	-0,01	-0,11	-0,15	0,00	-0,01	-0,07	0,83	-0,01	-0,24	0,04	0,57	-0,31	0,2
	IV	0,11	-0,02	-0,38	0,08	-0,17	0,01	-1,33	-1,77	-0,03	0,07	-0,30	0,68	0,02	-0,80	0,04	-0,21	-1,93	-5,9
2016	I	-0,03	-0,07	0,04	-0,17	0,28	0,00	0,59	1,06	0,05	0,00	0,34	-0,37	0,03	0,36	-0,06	-0,06	1,16	3,2
	II	-0,04	0,22	-2,18	0,20	0,32	0,06	0,33	-1,01	0,07	0,06	-0,61	-1,66	0,09	-0,05	-0,04	4,66	-2,15	-1,7
	III	-0,01	0,27	0,01	0,09	-0,01	0,01	-0,18	-0,65	0,06	-0,02	-0,45	-0,16	0,02	-0,02	0,03	-1,14	-0,39	-2,5
	IV	0,06	-0,48	5,48	0,13	-0,14	-0,02	0,01	-0,57	0,43	0,92	-1,55	0,49	-0,07	-0,73	-0,10	-0,06	-1,09	2,7
2017	I	0,00	-0,02	-0,01	0,00	0,00	0,00	0,02	0,05	0,00	0,01	-0,01	0,01	0,00	0,00	0,00	-0,01	0,01	0,1
	II	0,01	0,06	0,07	0,06	0,00	0,00	-0,09	0,01	0,03	0,02	0,06	0,08	0,01	0,08	0,02	-0,12	-0,03	0,3
	III	0,01	-0,02	-0,39	0,15	0,02	-0,04	-0,09	0,35	-0,06	0,01	0,05	0,02	-0,01	0,11	-0,03	-0,25	0,50	0,3
	IV	-0,04	-0,28	-1,93	0,53	-0,19	0,01	0,17	-2,22	-0,46	0,04	-0,53	0,16	0,04	-0,34	0,11	-1,02	2,64	-3,3

Continua da página seguinte

Contribuição % das Actividades economicas na taxa de Crescimento do PIB Trimestral Ajustado Sazonalmente

		1	2	3	4	5	6	7	8	9	10	11	12	13	14	SIFIM	IMP	SUBS.	PIB
		Agro-Pecuária e Silvicultura	Pesca	Extracção e Refino de Petróleo	Extracção de Diamantes, Minerais Metálicos e de Outros Minerais não Metálicos	Produtos da Indústria Transformadora	Electricidade e Água	Construção	Comércio	Transportes e Armazenagem	Correios e Telecomunicações	Intermediação Financeira e de Seguros	Administração Pública, Defesa e Segurança Social Obrigatória	Serviços Imobiliários e Aluguer	Outros Serviços	Serviços de Intermediação Financeira Indirectamente Medidos	Imposto sobre os produtos	Subsídios (-)	PRODUCTO INTERNO BRUTO
2018	I	0,14	0,60	2,89	0,50	-0,41	-0,06	1,12	-2,30	-0,14	0,01	-0,52	0,01	-0,05	-0,41	0,14	-0,29	-2,39	-1,2
	II	0,00	-0,06	0,14	-0,06	0,00	-0,01	-0,12	-0,11	-0,06	0,02	-0,02	0,02	-0,01	0,02	-0,01	0,03	0,70	0,5
	III	0,07	0,00	0,36	-0,79	0,20	0,00	0,55	-0,19	0,02	-0,01	0,02	0,18	0,04	0,03	0,01	1,00	0,71	2,2
	IV	0,01	-0,04	-0,09	0,08	-0,02	0,00	0,05	-0,01	-0,06	0,04	0,00	0,00	0,00	0,02	0,01	-0,05	-0,05	-0,1
2019	I	-2,31	-4,44	33,26	10,51	8,90	0,21	17,58	3,67	-7,66	12,09	6,92	-0,11	-0,91	1,22	-0,99	9,82	-91,14	-3,4
	II	-0,14	0,21	-0,39	-0,20	-0,24	0,01	-0,08	0,09	-0,51	0,01	0,09	-0,05	-0,04	0,05	-0,03	-0,12	3,74	2,4
	III	0,00	-0,05	-0,29	0,00	-0,02	0,00	0,11	0,19	0,03	0,00	0,09	0,05	0,01	0,07	-0,01	0,20	-0,08	0,3
	IV	0,02	0,14	0,08	0,09	-0,09	-0,03	-0,22	-0,03	0,24	-0,28	0,10	0,08	-0,02	0,00	0,00	0,42	-1,42	-0,9
2020	I	0,50	0,74	1,22	-0,42	0,05	-0,04	-2,06	-2,95	-0,94	-0,77	-0,51	-0,65	0,09	-0,60	0,09	-0,59	3,76	-3,1
	II	-0,02	-0,21	-0,78	0,00	-0,04	0,00	-1,28	0,33	-0,53	-0,07	-0,01	-0,12	-0,49	-0,04	0,00	-0,31	-0,21	-3,8
	III	-0,01	-0,01	0,03	0,02	-0,01	0,00	0,07	-0,10	-0,02	0,00	-0,01	-0,01	-0,06	-0,03	0,00	-0,06	-0,04	-0,2
	IV	0,07	0,44	-1,36	0,27	-0,03	0,00	-0,24	0,96	0,66	-0,01	0,13	-0,06	0,40	-0,12	0,00	0,09	-0,03	1,2
2021	I	-0,04	-0,15	0,97	-0,12	0,05	-0,01	-0,34	-0,09	0,12	-0,05	0,23	-0,25	-0,02	0,01	-0,02	-0,24	1,56	1,6
	II	0,07	0,08	0,63	-0,75	0,12	0,02	0,43	-1,75	-0,54	0,09	0,31	-0,11	-1,35	-0,32	-0,05	-0,73	1,98	-1,9
	III	0,01	0,01	0,00	-0,01	0,02	0,00	0,01	0,31	0,07	-0,02	-0,07	-0,02	0,09	-0,05	0,02	0,01	0,13	0,5
	IV	-0,02	0,29	0,25	0,53	0,00	0,00	-0,25	-0,31	0,61	-0,03	0,06	-0,07	0,41	0,07	0,01	0,02	0,05	1,6

Fonte: Departamento de Contas Nacionais e Coordenação Estatística

Quadro 5 - Medidas de Volume Encadeadas(Não Ajustada)

		1	2	3	4	5	6	7	8	9	10	11	12	13	14	SIFIM	IMP	SUBS.	PIB
		Agro-Pecuária e Silvicultura	Pesca	Extracção e Refino de Petróleo	Extracção de Diamantes, Minerais Metálicos e de Outros Minerais não Metálicos	Produtos da Indústria Transformadora	Electricidade e Água	Construção	Comércio	Transportes e Armazenagem	Correios e Telecomunicações	Intermediação Financeira e de Seguros	Administração Pública, Defesa e Segurança Social Obrigatória	Serviços Imobiliários e Aluguer	Outros Serviços	Serviços de Intermediação Financeira Indirectamente Medidos	Imposto sobre os produtos	Subsídios (-)	PRODUCTO INTERNO BRUTO
2010	Total	49 577	21 175	560 077	26 281	42 779	6 522	99 982	142 797	23 214	12 257	22 763	115 248	60 261	88 810	-8 807	42 921	-24 923	1 302 025
	I	11 038	4 849	147 043	6 933	9 683	1 644	25 497	32 726	4 979	1 224	5 489	24 635	14 443	15 455	-2 055	8 559	-396,30763	305 946
	II	14 386	5 028	142 815	6 306	10 177	1 522	23 501	34 486	5 363	2 282	5 804	27 049	15 044	21 347	-1 861	9 616	-1 216	326 197
	III	13 348	4 360	141 171	6 690	10 957	1 619	26 367	36 564	6 370	3 693	4 816	28 221	15 364	24 756	-2 447	12 206	-675,29433	344 697
	IV	10 805	6 938	129 048	6 352	11 961	1 737	24 618	39 021	6 503	5 058	6 654	35 343	15 409	27 252	-2 443	12 541	-22 635	325 185
2011	Total	52 980	24 345	530 803	27 165	46 664	6 773	108 379	155 334	25 845	22 099	23 503	122 804	63 578	95 417	-9 964	41 135	-28 576	1 347 231
	I	12 009	5 348	132 737	6 353	10 628	1 807	27 229	36 147	5 470	1 945	6 596	26 413	15 061	16 798	-2 462	9 796	-396,47889	318 781
	II	15 396	5 778	120 304	7 681	11 073	1 734	24 923	37 920	5 899	4 302	5 128	25 665	15 449	23 283	-2 352	10 685	-719,85022	322 411
	III	14 155	5 103	135 236	5 848	11 897	1 648	28 472	39 678	7 085	7 184	5 652	29 864	16 089	26 607	-2 148	10 298	-703,3407	356 713
	IV	11 420	8 116	142 525	7 282	13 066	1 585	27 756	41 590	7 392	8 669	6 127	40 862	16 979	28 728	-3 002	10 355	-26 756	349 327
2012	Total	56 159	26 715	575 976	26 592	51 126	7 468	134 300	166 215	28 589	23 325	23 601	126 644	76 685	95 850	-8 739	40 285	-30 780	1 462 314
	I	12 719	6 091	146 205	6 607	11 588	1 945	32 710	39 569	6 416	2 582	5 826	26 515	18 106	17 503	-2 287	9 012	-703,679	349 439
	II	16 332	6 425	140 418	6 455	12 142	1 924	31 028	40 980	6 863	4 785	6 106	24 898	19 006	23 160	-2 295	10 395	-641,52718	360 038
	III	15 015	5 550	140 827	6 695	13 081	1 837	35 900	42 202	7 855	7 256	6 403	32 275	19 621	26 406	-1 900	9 593	-605,55456	381 850
	IV	12 094	8 649	148 527	6 835	14 314	1 762	34 662	43 464	7 456	8 701	5 267	42 956	19 952	28 781	-2 257	11 284	-28 829	370 987
2013	Total	58 853	27 351	570 982	27 673	55 075	9 357	155 988	175 541	30 234	27 532	22 809	138 507	78 985	106 217	-9 206	47 660	-35 334	1 534 765
	I	13 490	6 370	142 979	6 539	12 646	2 338	39 752	40 897	7 731	2 824	5 126	31 220	19 998	18 404	-1 998	11 411	-530,4516	378 242
	II	17 234	6 616	144 657	6 722	13 171	2 518	36 636	42 439	8 122	5 593	6 010	28 851	19 915	25 264	-2 241	11 628	-1 747	387 444
	III	15 681	5 647	145 286	7 182	14 058	2 114	41 133	44 625	7 947	8 761	5 854	33 525	19 705	29 484	-2 041	11 310	-25 156	362 655
	IV	12 448	8 718	138 059	7 230	15 200	2 386	38 467	47 580	6 434	10 354	5 819	44 910	19 368	33 064	-2 927	13 312	-7 900	406 425
2014	Total	65 272	35 737	556 686	27 859	49 613	9 694	162 383	219 263	33 963	29 950	20 256	146 640	76 205	111 905	-7 719	51 234	-36 803	1 608 781
	I	14 871	8 791	128 837	6 230	10 794	2 629	40 365	51 103	8 731	3 248	5 003	33 958	19 546	19 758	-1 706	11 341	-12 596	355 705
	II	19 322	8 193	134 722	7 035	10 978	2 233	28 960	53 184	9 280	6 017	5 194	30 759	19 139	40 318	-1 912	11 989	-8 886	392 451
	III	17 603	7 446	145 695	7 678	12 324	2 239	46 316	56 618	8 780	9 877	3 578	35 436	18 846	26 002	-1 747	12 920	-8 743	416 474
	IV	13 475	11 308	147 432	6 916	15 517	2 592	46 742	58 359	7 172	10 808	6 481	46 487	18 674	25 827	-2 354	14 985	-6 578	444 151

Continua da página seguinte

		1	2	3	4	5	6	7	8	9	10	11	12	13	14	SIFIM	IMP	SUBS.	PIB
		Agro-Pecuária e Silvicultura	Pesca	Extracção e Refino de Petróleo	Extracção de Diamantes, Metais e Outros Minerais não	Produtos da Indústria Transformadora	Electricidade e Água	Construção	Comércio	Transportes e Armazenagem	Correios e Telecomunicações	Intermediação Financeira e de Seguros	Administração Pública, Defesa e Segurança Social Obrigatória	Serviços Imobiliários e Aluguer	Outros Serviços	Serviços de Intermediação Financeira	Imposto sobre os produtos	Subsídios (-)	PRODUCTO INTERNO BRUTO
2015	Total	70 461	40 810	618 202	29 683	55 579	10 721	158 845	211 955	36 668	29 875	23 719	141 355	76 541	91 589	-10 094	46 023	-42 479	1 623 961
	I	15 956	10 719	150 038	6 491	14 591	2 788	33 598	66 039	9 259	3 117	7 252	34 827	19 194	19 485	-2 679	12 846	-7 715	403 424
	II	20 834	8 415	155 264	7 372	13 450	2 605	31 406	55 934	9 691	6 022	6 612	31 987	19 136	28 738	-2 482	10 483	-7 361	406 020
	III	18 658	9 222	157 557	7 679	13 318	2 515	49 572	50 233	10 489	9 699	4 941	32 720	19 102	23 064	-2 450	10 563	-4 085	422 973
2016	Total	71 705	43 852	601 240	29 691	62 047	11 659	162 889	200 787	38 000	28 365	24 171	118 087	78 837	93 294	-11 781	39 440	-43 684	1 582 062
	I	16 830	8 953	155 624	6 921	15 267	3 009	40 352	63 908	9 535	3 294	8 570	31 007	19 682	19 549	-3 476	9 911	-2 190	405 588
	II	21 419	8 289	151 996	7 256	14 609	2 866	29 065	53 068	9 781	6 529	6 950	24 383	19 703	28 702	-3 050	9 193	-11 574	384 363
	III	18 924	11 121	152 060	7 878	15 090	2 741	44 756	41 660	11 386	10 189	2 437	30 293	19 713	20 943	-2 566	9 195	-13 271	391 114
2017	Total	72 714	43 374	569 203	29 460	62 779	11 463	166 970	203 861	38 984	28 611	21 588	118 411	81 206	97 773	-8 555	29 676	-43 202	1 579 733
	I	16 879	9 991	140 827	7 076	15 988	2 882	42 289	66 157	9 564	2 940	6 224	27 674	20 260	20 917	-2 962	9 317	-2 929	402 009
	II	21 746	9 986	141 981	8 081	14 811	2 589	27 301	55 419	9 931	6 042	6 771	23 913	20 287	31 724	-2 226	2 585	-12 938	380 472
	III	19 262	11 058	146 757	6 179	15 563	2 816	45 395	44 375	12 069	9 522	4 532	31 950	20 307	22 172	-1 750	10 872	-16 927	403 020
2018	Total	71 232	35 963	515 881	27 590	65 770	14 018	167 706	201 396	38 264	29 122	22 722	121 086	83 637	96 811	-7 255	28 863	-42 346	1 548 081
	I	16 387	8 714	131 070	6 642	16 112	3 512	40 093	59 402	9 689	3 161	5 896	29 779	20 857	20 996	-2 223	7 931	-1,5100856	389 634
	II	21 044	8 983	128 676	7 637	14 890	3 549	27 011	50 356	10 031	5 721	5 971	23 148	20 905	29 355	-1 693	1 928	-16 783	360 767
	III	18 848	8 965	129 819	5 156	17 070	3 247	45 702	44 587	11 346	9 193	4 582	33 483	20 922	21 831	-1 590	10 786	-9 719	393 831
2019	Total	75 413	30 645	482 346	28 852	62 443	14 649	175 241	205 177	40 941	28 624	21 057	124 008	85 726	99 921	-6 022	28 595	-42 051	1 537 210
	I	17 219	9 568	122 108	6 824	14 566	3 834	44 486	59 238	9 593	2 947	5 219	30 694	21 371	21 424	-1 592	8 216	-1,7422664	389 683
	II	22 445	7 751	123 461	7 525	14 246	3 601	27 844	47 123	9 761	5 601	4 733	23 337	21 414	29 625	-1 246	1 735	-19 811	359 164
	III	20 106	6 204	118 613	7 526	15 815	3 316	46 763	47 546	11 387	9 146	4 819	35 317	21 440	23 189	-1 383	11 253	-14 360	388 288
2020	Total	79 555	29 047	449 765	25 729	63 847	14 902	130 073	214 113	25 111	25 807	20 280	117 935	81 580	99 144	-5 794	23 399	-3 896	1 451 838
	I	18 420	8 808	120 079	6 326	15 521	3 966	45 640	56 413	9 432	3 237	4 951	30 668	21 922	21 656	-1 466	10 255	-6,0260511	388 521
	II	22 980	5 594	113 354	6 327	14 064	3 752	16 411	47 436	2 050	5 620	4 769	21 688	17 615	29 374	-1 281	897,6305	-3 007	328 741
	III	21 065	4 795	112 184	5 736	16 545	3 396	30 723	50 539	3 653	8 875	3 901	33 485	19 872	23 131	-1 255	6 377	-304,46795	355 455
2021	Total	83642,5	42530,3	398218,3	28413,9	64228,1	15168,5	121383,3	242953,1	32364,9	26155,8	16474,1	121030,5	84024,6	93150,0	-4557,6	27403,1	-10641,3	1461297,8
	I	19 385	11 836	97 638	8 176	14 788	3 956	33 452	71 135	8 951	3 066	4 406	31 887	22 550	21 762	-1 346	14 953	-492	386 678
	II	24 359	9 790	99 642	5 801	14 126	3 843	15 590	50 691	3 302	6 078	5 340	22 654	18 138	28 414	-1 409	1260,3334	-8 204	328 305
	III	22 221	7 336	99 729	5 628	17 024	3 490	33 049	59 942	6 203	9 077	2 485	34 167	20 476	20 086	-745	6 062	-1060,1889	358 782
	IV	17 677	13 569	101 209	8 808	18 290	3 879	39 292	61 185	13 909	7 934	4 243	32 322	22 861	22 888	-1 058	5 128	-884	387 533

Fonte: Departamento de Contas Nacionais e Coordenação Estatística

Quadro 6 – Variação Homóloga

		1	2	3	4	5	6	7	8	9	10	11	12	13	14	SIFIM	IMP	SUBS.	PIB
		Agro-Pecuária e Silvicultura	Pesca	Extracção e Refino de Petróleo	Extracção de Diamantes, Minerais Metálicos e de Outros Minerais não Metálicos	Produtos da Indústria Transformadora	Electricidade e Água	Construção	Comércio	Transportes e Armazenagem	Correios e Telecomunicações	Intermediação Financeira e de Seguros	Administração Pública, Defesa e Segurança Social Obrigatória	Serviços Imobiliários e Aluguer	Outros Serviços	Serviços de Intermediação Financeira Indirectamente Medidos	Imposto sobre os produtos	Subsídios (-)	PRODUCTO INTERNO BRUTO
2010	Total	11,8	1,2	-2,4	-7,2	9,6	9,8	12,6	8,5	9,6	6,6	2,3	2,8	6,0	10,0	-7,1	-0,4	11,3	4,7
	I	10,5	1,1	1,4	25,8	8,3	25,5	12,3	6,9	6,7	1,1	-15,6	5,7	15,6	5,5	-9,6	-29,1	-78,5	3,0
	II	12,4	-0,7	1,8	-23,8	9,5	-2,2	13,8	7,7	9,3	-4,3	3,5	10,4	5,8	9,4	-22,8	1,5	-30,0	7,7
	III	12,5	0,2	-2,4	-11,5	10,4	6,1	13,3	8,9	10,8	0,4	-11,8	13,2	2,9	11,2	17,5	9,5	-58,2	7,5
	IV	11,3	3,4	-10,3	-8,7	9,9	12,4	10,8	10,3	10,9	19,8	42,5	-10,1	1,4	12,2	-9,7	20,5	31,7	0,8
2011	Total	6,9	15,0	-5,2	3,4	9,1	3,9	8,4	8,8	11,3	80,3	3,3	6,6	5,5	7,4	13,1	-4,2	14,7	3,5
	I	8,8	10,3	-9,7	-8,4	9,8	9,9	6,8	10,5	9,9	58,8	20,2	7,2	4,3	8,7	19,8	14,5	0,0	4,2
	II	7,0	14,9	-15,8	21,8	8,8	13,9	6,1	10,0	10,0	88,5	-11,6	-5,1	2,7	9,1	26,4	11,1	-40,8	-1,2
	III	6,0	17,0	-4,2	-12,6	8,6	1,8	8,0	8,5	11,2	94,5	17,3	5,8	4,7	7,5	-12,2	-15,6	4,2	3,5
	IV	5,7	17,0	10,4	14,6	9,2	-8,8	12,7	6,6	13,7	71,4	-7,9	15,6	10,2	5,4	22,9	-17,4	18,2	7,4
2012	Total	6,0	9,7	8,5	-2,1	9,6	10,3	23,9	7,0	10,6	5,5	0,4	3,1	20,6	0,5	-12,3	-2,1	7,7	8,5
	I	5,9	13,9	10,1	4,0	9,0	7,6	20,1	9,5	17,3	32,8	-11,7	0,4	20,2	4,2	-7,1	-8,0	77,5	9,6
	II	6,1	11,2	16,7	-16,0	9,7	10,9	24,5	8,1	16,3	11,2	19,1	-3,0	23,0	-0,5	-2,5	-2,7	-10,9	11,7
	III	6,1	8,8	4,1	14,5	10,0	11,5	26,1	6,4	10,9	1,0	13,3	8,1	21,9	-0,8	-11,5	-6,8	-13,9	7,0
	IV	5,9	6,6	4,2	-6,1	9,6	11,2	24,9	4,5	0,9	0,4	-14,0	5,1	17,5	0,2	-24,8	9,0	7,7	6,2
2013	Total	4,8	2,4	-0,9	4,1	7,7	25,3	16,1	5,6	5,8	18,0	-3,4	9,4	3,0	10,8	5,3	18,3	14,8	5,0
	I	6,1	4,6	-2,2	-1,0	9,1	20,2	21,5	3,4	20,5	9,4	-12,0	17,7	10,4	5,1	-12,7	26,6	-24,6	8,2
	II	5,5	3,0	3,0	4,1	8,5	30,9	18,1	3,6	18,3	16,9	-1,6	15,9	4,8	9,1	-2,3	11,9	172,3	7,6
	III	4,4	1,7	3,2	7,3	7,5	15,1	14,6	5,7	1,2	20,7	-8,6	3,9	0,4	11,7	7,4	17,9	4054,2	-5,0
	IV	2,9	0,8	-7,0	5,8	6,2	35,5	11,0	9,5	-13,7	19,0	10,5	4,5	-2,9	14,9	29,7	18,0	-72,6	9,6
2014	Total	10,9	30,7	-2,5	0,7	-9,9	3,6	4,1	24,9	12,3	8,8	-11,2	5,9	-3,5	5,4	-16,2	7,5	4,2	4,8
	I	10,2	38,0	-9,9	-4,7	-14,6	12,4	1,5	25,0	12,9	15,0	-2,4	8,8	-2,3	7,4	-14,6	-0,6	2274,5	-6,0
	II	12,1	23,8	-6,9	4,6	-16,7	-11,3	-21,0	25,3	14,3	7,6	-13,6	6,6	-3,9	59,6	-14,7	3,1	408,6	1,3
	III	12,3	31,8	0,3	6,9	-12,3	5,9	12,6	26,9	10,5	12,7	-38,9	5,7	-4,4	-11,8	-14,4	14,2	-65,2	14,8
	IV	8,3	29,7	6,8	-4,3	2,1	8,6	21,5	22,7	11,5	4,4	11,4	3,5	-3,6	-21,9	-19,6	12,6	-16,7	9,3

Continua da página seguinte

		1	2	3	4	5	6	7	8	9	10	11	12	13	14	SIFIM	IMP	SUBS.	PIB
		Agro-Pecuária e Silvicultura	Pesca	Extração e Refino de Petróleo	Extração de Diamantes, Minerais Metálicos e de Outros Minerais não Metálicos	Produtos da Indústria Transformadora	Electricidade e Água	Construção	Comércio	Transportes e Armazenagem	Correios e Telecomunicações	Intermediação Financeira e de Seguros	Administração Pública, Defesa e Segurança Social Obrigatória	Serviços Imobiliários e Aluguer	Outros Serviços	Serviços de Intermediação Financeira Indirectamente Medidos	Imposto sobre os produtos	Subsídios (-)	PRODUCTO INTERNO BRUTO
2015	Total	8,0	14,2	11,1	6,5	12,0	10,6	-2,2	-3,3	8,0	-0,2	17,1	-3,6	0,4	-18,2	30,8	-10,2	15,4	0,9
	I	7,3	21,9	16,5	4,2	35,2	6,0	-16,8	29,2	6,1	-4,0	44,9	2,6	-1,8	-1,4	57,0	13,3	-38,7	13,4
	II	7,8	2,7	15,2	4,8	22,5	16,7	8,4	5,2	4,4	0,1	27,3	4,0	0,0	-28,7	29,8	-12,6	-17,2	3,5
	III	6,0	23,9	8,1	0,0	8,1	12,3	7,0	-11,3	19,5	-1,8	38,1	-7,7	1,4	-11,3	40,2	-18,2	-53,3	1,6
	IV	11,4	10,1	5,4	17,7	-8,4	8,5	-5,3	-31,9	0,8	2,1	-24,2	-10,0	2,3	-21,4	5,5	-19,1	254,5	-11,8
2016	Total	1,8	7,5	-2,7	0,0	11,6	8,8	2,5	-5,3	3,6	-5,1	1,9	-16,5	3,0	1,9	16,7	-14,3	2,8	-2,6
	I	5,5	-16,5	3,7	6,6	4,6	7,9	20,1	-3,2	3,0	5,7	18,2	-11,0	2,5	0,3	29,8	-22,8	-71,6	0,5
	II	2,8	-1,5	-2,1	-1,6	8,6	10,0	-7,5	-5,1	0,9	8,4	5,1	-23,8	3,0	-0,1	22,9	-12,3	57,2	-5,3
	III	1,4	20,6	-3,5	2,6	13,3	9,0	-9,7	-17,1	8,6	5,1	-50,7	-7,4	3,2	-9,2	4,7	-13,0	224,9	-7,5
	IV	-3,2	24,4	-8,9	-6,2	20,1	8,2	10,0	6,0	0,9	-24,3	26,4	-22,5	3,3	18,7	8,3	-8,2	-28,6	2,4
2017	Total	1,4	-1,1	-5,3	-0,8	1,2	-1,7	2,5	1,5	2,6	0,9	-10,7	0,3	3,0	4,8	-27,4	-24,8	-1,1	-0,1
	I	0,3	11,6	-9,5	2,2	4,7	-4,2	4,8	3,5	0,3	-10,8	-27,4	-10,7	2,9	7,0	-14,8	-6,0	33,7	-0,9
	II	1,5	20,5	-6,6	11,4	1,4	-9,7	-6,1	4,4	1,5	-7,4	-2,6	-1,9	3,0	10,5	-27,0	-71,9	11,8	-1,0
	III	1,8	-0,6	-3,5	-21,6	3,1	2,7	1,4	6,5	6,0	-6,5	85,9	5,5	3,0	5,9	-31,8	18,2	27,5	3,0
	IV	2,0	-20,3	-1,4	6,4	-3,9	4,3	6,7	-10,1	1,7	21,0	-34,7	7,6	3,1	-4,7	-39,9	-38,0	-37,5	-1,7
2018	Total	-2,0	-17,1	-9,4	-6,3	4,8	22,3	0,4	-1,2	-1,8	1,8	5,3	2,3	3,0	-1,0	-15,2	-2,7	-2,0	-2,0
	I	-2,9	-12,8	-6,9	-6,1	0,8	21,9	-5,2	-10,2	1,3	7,5	-5,3	7,6	2,9	0,4	-24,9	-14,9	-99,9	-3,1
	II	-3,2	-10,0	-9,4	-5,5	0,5	37,1	-1,1	-9,1	1,0	-5,3	-11,8	-3,2	3,0	-7,5	-23,9	-25,4	29,7	-5,2
	III	-2,2	-18,9	-11,5	-16,6	9,7	15,3	0,7	0,5	-6,0	-3,5	1,1	4,8	3,0	-1,5	-9,1	-0,8	-42,6	-2,3
	IV	0,9	-24,6	-9,5	0,4	7,8	16,8	5,6	24,1	-3,0	9,3	54,5	-0,6	2,9	7,3	8,1	19,1	52,2	2,4
2019	Total	5,9	-14,8	-6,5	4,6	-5,1	4,5	4,5	1,9	7,0	-1,7	-7,3	2,4	2,5	3,2	-17,0	-0,9	-0,7	-0,7
	I	5,1	9,8	-6,8	2,7	-9,6	9,1	11,0	-0,3	-1,0	-6,8	-11,5	3,1	2,5	2,0	-28,4	3,6	15,4	0,0
	II	6,7	-13,7	-4,1	-1,5	-4,3	1,5	3,1	-6,4	-2,7	-2,1	-20,7	0,8	2,4	0,9	-26,4	-10,0	18,0	-0,4
	III	6,7	-30,8	-8,6	46,0	-7,3	2,1	2,3	6,6	0,4	-0,5	5,2	5,5	2,5	6,2	-13,0	4,3	47,7	-1,4
	IV	4,6	-23,4	-6,5	-14,4	0,7	5,1	2,3	9,0	41,7	-1,1	0,2	0,0	2,6	4,3	3,0	-10,1	-50,3	-0,9
2020	Total	5,5	-5,2	-6,8	-10,8	2,2	1,7	-25,8	4,4	-38,7	-9,8	-3,7	-4,9	-4,8	-0,8	-3,8	-18,2	-90,7	-5,6
	I	7,0	-7,9	-1,7	-7,3	6,6	3,4	2,6	-4,8	-1,7	9,9	-5,1	-0,1	2,6	1,1	-7,9	24,8	245,9	-0,3
	II	2,4	-27,8	-8,2	-15,9	-1,3	4,2	-41,1	0,7	-79,0	0,3	0,7	-7,1	-17,7	-0,8	2,8	-48,3	-84,8	-8,5
	III	4,8	-22,7	-5,4	-23,8	4,6	2,4	-34,3	6,3	-67,9	-3,0	-19,0	-5,2	-7,3	-0,3	-9,3	-43,3	-97,9	-8,5
	IV	9,2	38,3	-11,9	5,2	-0,6	-2,8	-33,6	16,5	-2,2	-26,1	5,9	-7,4	3,1	-2,7	-0,5	-20,6	-92,7	-5,2
2021	Total	5,1	46,4	-11,5	10,4	0,6	1,8	-6,7	13,5	28,9	1,4	-18,8	2,6	3,0	-6,0	-21,3	17,1	173,1	0,7
	I	5,2	34,4	-18,7	29,3	-4,7	-0,2	-26,7	26,1	-5,1	-5,3	-11,0	4,0	2,9	0,5	-8,2	45,8	8072,8	-0,5
	II	6,0	75,0	-12,1	-8,3	0,4	2,4	-5,0	6,9	61,1	8,2	12,0	4,5	3,0	-3,3	9,9	40,4	172,8	-0,1
	III	5,5	53,0	-11,1	-1,9	2,9	2,8	7,6	18,6	69,8	2,3	-36,3	2,0	3,0	-13,2	-40,6	-4,9	248,2	0,9
	IV	3,4	37,7	-2,8	20,0	3,2	2,4	5,3	2,4	39,4	-1,7	-36,3	0,7	3,1	-8,4	-41,0	-12,6	52,8	2,2

Fonte: Departamento de Contas Nacionais e Coordenação Estatística

Quadro 7 - Contribuição % das Actividades económicas na taxa de Crescimento do PIB Trimestral

		1	2	3	4	5	6	7	8	9	10	11	12	13	14	SIFIM	IMP	SUBS.	PIB
		Agro-Pecuária e Silvicultura	Pesca	Extracção e Refino de Petróleo	Extracção de Diamantes, Minerais Metálicos e de Outros Minerais não Metálicos	Produtos da Indústria Transformadora	Electricidade e Água	Construção	Comércio	Transportes e Armazenagem	Correios e Telecomunicações	Intermediação Financeira e de Seguros	Administração Pública, Defesa e Segurança Social Obrigatória	Serviços Imobiliários e Aluguer	Outros Serviços	Serviços de Intermediação Financeira Indirectamente Medidos	Imposto sobre os produtos	Subsídios (-)	PRODUCTO INTERNO BRUTO
2014	I	-	-	-	-	-	-	-	-	-	-	-	-	-	-	-	-	-	-
	II	-	-	-	-	-	-	-	-	-	-	-	-	-	-	-	-	-	-
	III	-	-	-	-	-	-	-	-	-	-	-	-	-	-	-	-	-	-
	IV	-	-	-	-	-	-	-	-	-	-	-	-	-	-	-	-	-	-
2015	I	0,3	0,6	6,3	0,1	1,1	0,0	-2,0	4,5	0,2	-0,0	0,7	0,3	-0,1	-0,1	-0,3	0,4	1,5	13,4
	II	0,2	0,0	3,3	0,1	0,4	0,1	0,4	0,4	0,1	0,0	0,2	0,2	-0,0	-1,9	-0,1	-0,2	0,2	3,5
	III	0,1	0,2	1,6	0,0	0,1	0,0	0,4	-0,8	0,2	-0,0	0,2	-0,4	0,0	-0,4	-0,1	-0,3	0,6	1,6
	IV	0,4	0,3	2,3	0,4	-0,4	0,1	-0,7	-5,4	0,0	0,1	-0,5	-1,3	0,1	-1,6	-0,0	-0,8	-4,8	-11,8
2016	I	0,0	-0,1	0,3	0,0	0,0	0,0	0,3	-0,1	0,0	0,0	0,1	-0,2	0,0	0,0	-0,0	-0,1	0,3	0,5
	II	0,2	-0,0	-0,9	-0,0	0,3	0,1	-0,7	-0,8	0,0	0,1	0,1	-2,1	0,2	-0,0	-0,2	-0,4	-1,2	-5,3
	III	0,1	0,5	-1,4	0,0	0,4	0,1	-1,2	-2,1	0,2	0,1	-0,6	-0,6	0,2	-0,5	-0,0	-0,3	-2,3	-7,5
	IV	0,4	-2,8	12,7	0,5	-2,6	-0,2	-4,1	-2,2	-0,1	2,5	-1,2	8,7	-0,6	-3,5	0,2	0,9	-6,1	2,4
2017	I	0,0	0,1	-1,0	0,0	0,0	-0,0	0,1	0,1	0,0	-0,0	-0,2	-0,2	0,0	0,1	0,0	-0,0	-0,0	-0,9
	II	0,0	0,2	-0,9	0,1	0,0	-0,0	-0,2	0,2	0,0	-0,0	-0,0	-0,0	0,1	0,3	0,1	-0,6	-0,1	-1,0
	III	0,6	-0,1	-10,1	-3,2	0,9	0,1	1,2	5,2	1,3	-1,3	4,0	3,1	1,1	2,3	1,6	3,2	-6,9	3,0
	IV	0,5	-5,0	-3,1	0,8	-1,1	0,2	5,2	-6,8	0,2	2,8	-3,4	4,0	1,0	-1,8	1,7	-6,8	10,0	-1,7

Continua da página seguinte

		1	2	3	4	5	6	7	8	9	10	11	12	13	14	SIFIM	IMP	SUBS.	PIB
		Agro-Pecuária e Silvicultura	Pesca	Extracção e Refino de Petróleo	Extracção de Diamantes, Minerais Metálicos e de Outros Minerais não Metálicos	Produtos da Indústria Transformadora	Electricidade e Água	Construção	Comércio	Transportes e Armazenagem	Correios e Telecomunicações	Intermediação Financeira e de Seguros	Administração Pública, Defesa e Segurança Social Obrigatória	Serviços Imobiliários e Aluguer	Outros Serviços	Serviços de Intermediação Financeira Indirectamente Medidos	Imposto sobre os produtos	Subsídios (-)	PRODUCTO INTERNO BRUTO
2018	I	-0,1	-0,3	-2,0	-0,1	0,0	0,1	-0,4	-1,4	0,0	0,0	-0,1	0,4	0,1	0,0	0,2	-0,3	0,6	-3,1
	II	-0,1	-0,2	-2,5	-0,1	0,0	0,2	-0,1	-1,0	0,0	-0,1	-0,2	-0,1	0,1	-0,4	0,1	-0,1	-0,7	-5,2
	III	-0,1	-0,5	-3,9	-0,2	0,3	0,1	0,1	0,0	-0,2	-0,1	0,0	0,4	0,1	-0,1	0,0	0,0	1,7	-2,3
	IV	-0,2	4,7	20,6	0,0	-2,0	-0,8	-4,5	-14,1	0,3	-1,5	-3,4	0,3	-0,9	-2,6	0,2	-2,0	8,4	2,4
2019	I	0,0	0,0	0,0	0,0	0,0	0,0	0,0	0,0	0,0	0,0	0,0	0,0	0,0	0,0	0,0	0,0	0,0	0,0
	II	0,1	0,0	-0,2	0,0	0,0	0,0	0,0	-0,1	0,0	0,0	0,0	0,0	0,0	0,0	0,0	0,0	-0,1	-0,4
	III	0,2	-0,5	-2,1	0,4	-0,2	0,0	0,2	0,6	0,0	0,0	0,0	0,3	0,1	0,3	0,0	0,1	-0,9	-1,4
	IV	-0,1	0,3	1,2	0,2	0,0	0,0	-0,2	-0,6	-0,4	0,0	0,0	0,0	-0,1	-0,2	0,0	0,1	-1,1	-0,9
2020	I	-3,3	2,1	5,5	1,4	-2,6	-0,4	-3,1	7,7	0,4	-0,8	0,7	0,1	-1,5	-0,6	-0,3	-5,5	0,0	-0,3
	II	0,2	-0,8	-4,0	-0,5	-0,1	0,1	-4,5	0,1	-3,0	0,0	0,0	-0,6	-1,5	-0,1	0,0	-0,3	6,6	-8,5
	III	0,3	-0,5	-2,3	-0,6	0,3	0,0	-5,7	1,1	-2,7	-0,1	-0,3	-0,6	-0,6	0,0	0,0	-1,7	5,0	-8,5
	IV	0,4	0,7	-3,7	0,1	0,0	0,0	-5,0	2,3	-0,1	-0,8	0,1	-0,7	0,2	-0,2	0,0	-0,4	2,0	-5,2
2021	I	0,0	0,1	-1,1	0,1	0,0	0,0	-0,6	0,7	0,0	0,0	0,0	0,1	0,0	0,0	0,0	0,2	0,0	-0,5
	II	0,0	0,1	-0,2	0,0	0,0	0,0	0,0	0,1	0,0	0,0	0,0	0,0	0,0	0,0	0,0	0,0	-0,1	-0,1
	III	0,4	1,0	-4,8	0,0	0,2	0,0	0,9	3,6	1,0	0,1	-0,5	0,3	0,2	-1,2	0,2	-0,1	-0,3	0,9
	IV	0,2	1,2	-1,0	0,5	0,2	0,0	0,6	0,5	1,3	0,0	-0,8	0,1	0,2	-0,7	0,2	-0,2	-0,1	2,2

Fonte: Departamento de Contas Nacionais e Coordenação Estatística

Quadro 8 - Valor de medida encadeada acumulada ao longo do ano

		1	2	3	4	5	6	7	8	9	10	11	12	13	14	SIFIM	IMP	SUBS.	PIB
		Agro-Pecuária e Silvicultura	Pesca	Extração e Refino de Petróleo	Extração de Diamantes, Minerais Metálicos e de Outros Minerais não Metálicos	Produtos da Indústria Transformadora	Electricidade e Água	Construção	Comércio	Transportes e Armazenagem	Correios e Telecomunicações	Intermediação Financeira e de Seguros	Administração Pública, Defesa e Segurança Social Obrigatória	Serviços Imobiliários e Aluguer	Outros Serviços	Serviços de Intermediação Financeira Indirectamente Medidos	Imposto sobre os produtos	Subsídios (-)	PRODUCTO INTERNO BRUTO
2010	I	11 038	4 849	147 043	6 933	9 683	1 644	25 497	32 726	4 979	1 224	5 489	24 635	14 443	15 455	-2 055	8 559	-396,30763	305 946
	II	25 424	9 876	289 858	13 239	19 860	3 166	48 998	67 212	10 342	3 506	11 293	51 685	29 488	36 802	-3 917	18 174	-1 612	632 144
	III	38 772	14 237	431 029	19 930	30 817	4 785	75 364	103 776	16 712	7 199	16 109	79 905	44 851	61 558	-6 364	30 380	-2 288	976 840
	IV	49 577	21 175	560 077	26 281	42 779	6 522	99 982	142 797	23 214	12 257	22 763	115 248	60 261	88 810	-8 807	42 921	-24 923	1 302 025
2011	I	12 009	5 348	132 737	6 353	10 628	1 807	27 229	36 147	5 470	1 945	6 596	26 413	15 061	16 798	-2 462	9 796	-396,47889	318 781
	II	27 406	11 125	253 041	14 035	21 701	3 541	52 151	74 066	11 368	6 246	11 724	52 078	30 510	40 081	-4 814	20 481	-1 116	641 191
	III	41 560	16 228	388 277	19 883	33 598	5 189	80 624	113 744	18 453	13 430	17 376	81 942	46 599	66 689	-6 962	30 779	-1 820	997 904
	IV	52 980	24 345	530 803	27 165	46 664	6 773	108 379	155 334	25 845	22 099	23 503	122 804	63 578	95 417	-9 964	41 135	-28 576	1 347 231
2012	I	12 719	6 091	146 205	6 607	11 588	1 945	32 710	39 569	6 416	2 582	5 826	26 515	18 106	17 503	-2 287	9 012	-703,679	349 439
	II	29 050	12 516	286 623	13 062	23 730	3 869	63 738	80 549	13 279	7 367	11 931	51 413	37 113	40 663	-4 582	19 408	-1 345	709 477
	III	44 065	18 066	427 449	19 757	36 812	5 706	99 639	122 751	21 134	14 623	18 334	83 688	56 733	67 069	-6 482	29 001	-1 951	1 091 326
	IV	56 159	26 715	575 976	26 592	51 126	7 468	134 300	166 215	28 589	23 325	23 601	126 644	76 685	95 850	-8 739	40 285	-30 780	1 462 314
2013	I	13 490	6 370	142 979	6 539	12 646	2 338	39 752	40 897	7 731	2 824	5 126	31 220	19 998	18 404	-1 998	11 411	-530,4516	378 242
	II	30 724	12 985	287 637	13 261	25 817	4 857	76 389	83 336	15 853	8 417	11 136	60 071	39 913	43 669	-4 239	23 038	-2 278	765 686
	III	46 405	18 633	432 922	20 443	39 875	6 971	117 521	127 961	23 800	17 178	16 990	93 597	59 618	73 153	-6 279	34 348	-27 434	1 128 341
	IV	58 853	27 351	570 982	27 673	55 075	9 357	155 988	175 541	30 234	27 532	22 809	138 507	78 985	106 217	-9 206	47 660	-35 334	1 534 765
2014	I	14 871	8 791	128 837	6 230	10 794	2 629	40 365	51 103	8 731	3 248	5 003	33 958	19 546	19 758	-1 706	11 341	-12 596	355 705
	II	34 193	16 983	263 559	13 265	21 772	4 862	69 325	104 287	18 011	9 265	10 197	64 717	38 685	60 076	-3 618	23 330	-21 482	748 156
	III	51 797	24 429	409 254	20 943	34 096	7 102	115 641	160 905	26 791	19 142	13 775	100 153	57 531	86 077	-5 365	36 250	-30 225	1 164 630
	IV	65 272	35 737	556 686	27 859	49 613	9 694	162 383	219 263	33 963	29 950	20 256	146 640	76 205	111 905	-7 719	51 234	-36 803	1 608 781

Continua da página seguinte

		1	2	3	4	5	6	7	8	9	10	11	12	13	14	SIFIM	IMP	SUBS.	PIB
		Agro-Pecuária e Silvicultura	Pesca	Extração e Refino de Petróleo	Extração de Diamantes, Minerais Metálicos e de Outros Minerais não Metálicos	Produtos da Indústria Transformadora	Electricidade e Água	Construção	Comércio	Transportes e Armazenagem	Correios e Telecomunicações	Intermediação Financeira e de Seguros	Administração Pública, Defesa e Segurança Social Obrigatória	Serviços Imobiliários e Aluguer	Outros Serviços	Serviços de Intermediação Financeira Indirectamente Medidos	Imposto sobre os produtos	Subsídios (-)	PRODUCTO INTERNO BRUTO
2015	I	15 956	10 719	150 038	6 491	14 591	2 788	33 598	66 039	9 259	3 117	7 252	34 827	19 194	19 485	-2 679	12 846	-7 715	403 424
	II	36 790	19 133	305 302	13 863	28 041	5 393	65 004	121 973	18 950	9 140	13 864	66 814	38 330	48 222	-5 160	23 330	-15 076	809 444
	III	55 448	28 355	462 859	21 542	41 359	7 908	114 576	172 206	29 439	18 839	18 804	99 534	57 432	71 286	-7 610	33 893	-19 161	1 232 417
	IV	70 461	40 810	618 202	29 683	55 579	10 721	158 845	211 955	36 668	29 875	23 719	141 355	76 541	91 589	-10 094	46 023	-42 479	1 623 961
2016	I	16 830	8 953	155 624	6 921	15 267	3 009	40 352	63 908	9 535	3 294	8 570	31 007	19 682	19 549	-3 476	9 911	-2 190	405 588
	II	38 249	17 242	307 620	14 178	29 877	5 875	69 417	116 976	19 316	9 823	15 519	55 390	39 385	48 252	-6 526	19 104	-13 765	789 951
	III	57 173	28 362	459 680	22 056	44 967	8 616	114 173	158 636	30 703	20 012	17 956	85 683	59 098	69 195	-9 092	28 299	-27 036	1 181 065
	IV	71 705	43 852	601 240	29 691	62 047	11 659	162 889	200 787	38 000	28 365	24 171	118 087	78 837	93 294	-11 781	39 440	-43 684	1 582 062
2017	I	16 879	9 991	140 827	7 076	15 988	2 882	42 289	66 157	9 564	2 940	6 224	27 674	20 260	20 917	-2 962	9 317	-2 929	402 009
	II	38 625	19 977	282 809	15 157	30 799	5 471	69 590	121 576	19 494	8 982	12 995	51 588	40 547	52 642	-5 188	11 902	-15 867	782 481
	III	57 888	31 035	429 565	21 336	46 362	8 287	114 985	165 951	31 563	18 504	17 527	83 537	60 853	74 814	-6 938	22 774	-32 794	1 185 501
	IV	72 714	43 374	569 203	29 460	62 779	11 463	166 970	203 861	38 984	28 611	21 588	118 411	81 206	97 773	-8 555	29 676	-43 202	1 579 733
2018	I	16 387	8 714	131 070	6 642	16 112	3 512	40 093	59 402	9 689	3 161	5 896	29 779	20 857	20 996	-2 223	7 931	-1,5100856	389 634
	II	37 430	17 697	259 746	14 280	31 002	7 061	67 103	109 758	19 720	8 882	11 867	52 927	41 762	50 350	-3 917	9 859	-16 785	750 401
	III	56 278	26 662	389 565	19 436	48 072	10 308	112 805	154 345	31 066	18 075	16 449	86 410	62 685	72 181	-5 507	20 645	-26 504	1 144 231
	IV	71 232	35 963	515 881	27 590	65 770	14 018	167 706	201 396	38 264	29 122	22 722	121 086	83 637	96 811	-7 255	28 863	-42 346	1 548 081
2019	I	17 219	9 568	122 108	6 824	14 566	3 834	44 486	59 238	9 593	2 947	5 219	30 694	21 371	21 424	-1 592	8 216	-1,7422664	389 683
	II	39 664	17 319	245 569	14 349	28 812	7 435	72 330	106 361	19 354	8 548	9 952	54 031	42 784	51 049	-2 839	9 951	-19 813	748 847
	III	59 770	23 523	364 182	21 875	44 627	10 751	119 094	153 907	30 742	17 694	14 771	89 349	64 224	74 238	-4 222	21 204	-34 172	1 137 135
	IV	75 413	30 645	482 346	28 852	62 443	14 649	175 241	205 177	40 941	28 624	21 057	124 008	85 726	99 921	-6 022	28 595	-42 051	1 537 210
2020	I	18 420	8 808	120 079	6 326	15 521	3 966	45 640	56 413	9 432	3 237	4 951	30 668	21 922	21 656	-1 466	10 255	-6,0260511	388 521
	II	41 400	14 402	233 433	12 653	29 584	7 717	62 051	103 849	11 482	8 857	9 720	52 355	39 537	51 030	-2 747	11 153	-3 013	717 262
	III	62 465	19 197	345 616	18 389	46 130	11 113	92 774	154 388	15 136	17 733	13 621	85 840	59 409	74 160	-4 002	17 530	-3 318	1 072 717
	IV	79 555	29 047	449 765	25 729	63 847	14 902	130 073	214 113	25 111	25 807	20 280	117 935	81 580	99 144	-5 794	23 399	-3 896	1 451 838
2021	I	19 385	11 836	97 638	8 176	14 788	3 956	33 452	71 135	8 951	3 066	4 406	31 887	22 550	21 762	-1 346	14 953	-492	386 678
	II	43 744	21 626	197 280	13 977	28 914	7 799	49 042	121 825	12 253	9 145	9 746	54 541	40 688	50 176	-2 754	16 213	-8 697	714 983
	III	65 965	28 961	297 009	19 605	45 938	11 289	82 092	181 768	18 456	18 221	12 231	88 709	61 164	70 262	-3 499	22 275	-9 757	1 073 765
	IV	83 642	42 530	398 218	28 414	64 228	15 169	121 383	242 953	32 365	26 156	16 474	121 031	84 025	93 150	-4 558	27 403	-10 641	1 461 298

Fonte: Departamento de Contas Nacionais e Coordenação Estatística

Quadro 9 - Variação acumulada ao longo do ano

		1	2	3	4	5	6	7	8	9	10	11	12	13	14	SIFIM	IMP	SUBS.	PIB
		Agro-Pecuária e Silvicultura	Pesca	Extracção e Refino de Petróleo	Extracção de Diamantes, Minerais Metálicos e de Outros Minerais não Metálicos	Produtos da Indústria Transformadora	Electricidade e Água	Construção	Comércio	Transportes e Armazenagem	Correios e Telecomunicações	Intermediação Financeira e de Seguros	Administração Pública, Defesa e Segurança Social Obrigatória	Serviços Imobiliários e Aluguer	Outros Serviços	Serviços de Intermediação Financeira Indirectamente Medidos	Imposto sobre os produtos	Subsídios (-)	PRODUCTO INTERNO BRUTO
2010	I	0,0	0,0	0,0	0,0	0,0	0,0	0,0	0,0	0,0	0,0	0,0	0,0	0,0	0,0	0,0	0,0	0,0	0,0
	II	0,0	0,0	0,0	0,0	0,0	0,0	0,0	0,0	0,0	0,0	0,0	0,0	0,0	0,0	0,0	0,0	0,0	0,0
	III	0,0	0,0	0,0	0,0	0,0	0,0	0,0	0,0	0,0	0,0	0,0	0,0	0,0	0,0	0,0	0,0	0,0	0,0
	IV	0,0	0,0	0,0	0,0	0,0	0,0	0,0	0,0	0,0	0,0	0,0	0,0	0,0	0,0	0,0	0,0	0,0	0,0
2011	I	8,8	10,3	-9,7	-8,4	9,8	9,9	6,8	10,5	9,9	58,8	20,2	7,2	4,3	8,7	19,8	14,5	0,0	4,2
	II	7,8	12,7	-12,7	6,0	9,3	11,8	6,4	10,2	9,9	78,1	3,8	0,8	3,5	8,9	22,9	12,7	-30,8	1,4
	III	7,2	14,0	-9,9	-0,2	9,0	8,4	7,0	9,6	10,4	86,6	7,9	2,5	3,9	8,3	9,4	1,3	-20,5	2,2
	IV	6,9	15,0	-5,2	3,4	9,1	3,9	8,4	8,8	11,3	80,3	3,3	6,6	5,5	7,4	13,1	-4,2	14,7	3,5
2012	I	5,9	13,9	10,1	4,0	9,0	7,6	20,1	9,5	17,3	32,8	-11,7	0,4	20,2	4,2	-7,1	-8,0	77,5	9,6
	II	6,0	12,5	13,3	-6,9	9,3	9,3	22,2	8,8	16,8	18,0	1,8	-1,3	21,6	1,5	-4,8	-5,2	20,5	10,6
	III	6,0	11,3	10,1	-0,6	9,6	10,0	23,6	7,9	14,5	8,9	5,5	2,1	21,7	0,6	-6,9	-5,8	7,2	9,4
	IV	6,0	9,7	8,5	-2,1	9,6	10,3	23,9	7,0	10,6	5,5	0,4	3,1	20,6	0,5	-12,3	-2,1	7,7	8,5
2013	I	6,1	4,6	-2,2	-1,0	9,1	20,2	21,5	3,4	20,5	9,4	-12,0	17,7	10,4	5,1	-12,7	26,6	-24,6	8,2
	II	5,8	3,8	0,4	1,5	8,8	25,5	19,8	3,5	19,4	14,2	-6,7	16,8	7,5	7,4	-7,5	18,7	69,3	7,9
	III	5,3	3,1	1,3	3,5	8,3	22,2	17,9	4,2	12,6	17,5	-7,3	11,8	5,1	9,1	-3,1	18,4	1 306,3	3,4
	IV	4,8	2,4	-0,9	4,1	7,7	25,3	16,1	5,6	5,8	18,0	-3,4	9,4	3,0	10,8	5,3	18,3	14,8	5,0
2014	I	10,2	38,0	-9,9	-4,7	-14,6	12,4	1,5	25,0	12,9	15,0	-2,4	8,8	-2,3	7,4	-14,6	-0,6	2 274,5	-6,0
	II	11,3	30,8	-8,4	0,0	-15,7	0,1	-9,2	25,1	13,6	10,1	-8,4	7,7	-3,1	37,6	-14,6	1,3	843,2	-2,3
	III	11,6	31,1	-5,5	2,4	-14,5	1,9	-1,6	25,7	12,6	11,4	-18,9	7,0	-3,5	17,7	-14,6	5,5	10,2	3,2
	IV	10,9	30,7	-2,5	0,7	-9,9	3,6	4,1	24,9	12,3	8,8	-11,2	5,9	-3,5	5,4	-16,2	7,5	4,2	4,8

Continua da página seguinte

		1	2	3	4	5	6	7	8	9	10	11	12	13	14	SIFIM	IMP	SUBS.	PIB
		Agro-Pecuária e Silvicultura	Pesca	Extração e Refino de Petróleo	Extração de Diamantes, Minerais Metálicos e de Outros Minerais não Metálicos	Produtos da Indústria Transformadora	Electricidade e Água	Construção	Comércio	Transportes e Armazenagem	Correios e Telecomunicações	Intermediação Financeira e de Seguros	Administração Pública, Defesa e Segurança Social Obrigatória	Serviços Imobiliários e Aluguer	Outros Serviços	Serviços de Intermediação Financeira Indirectamente Medidos	Imposto sobre os produtos	Subsídios (-)	PRODUCTO INTERNO BRUTO
2015	I	7,3	21,9	16,5	4,2	35,2	6,0	-16,8	29,2	6,1	-4,0	44,9	2,6	-1,8	-1,4	57,0	13,3	-38,7	13,4
	II	7,6	12,7	15,8	4,5	28,8	10,9	-6,2	17,0	5,2	-1,4	36,0	3,2	-0,9	-19,7	42,6	0,0	-29,8	8,2
	III	7,0	16,1	13,1	2,9	21,3	11,4	-0,9	7,0	9,9	-1,6	36,5	-0,6	-0,2	-17,2	41,9	-6,5	-36,6	5,8
	IV	8,0	14,2	11,1	6,5	12,0	10,6	-2,2	-3,3	8,0	-0,2	17,1	-3,6	0,4	-18,2	30,8	-10,2	15,4	0,9
2016	I	5,5	-16,5	3,7	6,6	4,6	7,9	20,1	-3,2	3,0	5,7	18,2	-11,0	2,5	0,3	29,8	-22,8	-71,6	0,5
	II	4,0	-9,9	0,8	2,3	6,5	8,9	6,8	-4,1	1,9	7,5	11,9	-17,1	2,8	0,1	26,5	-18,1	-8,7	-2,4
	III	3,1	0,0	-0,7	2,4	8,7	9,0	-0,4	-7,9	4,3	6,2	-4,5	-13,9	2,9	-2,9	19,5	-16,5	41,1	-4,2
	IV	1,8	7,5	-2,7	0,0	11,6	8,8	2,5	-5,3	3,6	-5,1	1,9	-16,5	3,0	1,9	16,7	-14,3	2,8	-2,6
2017	I	0,3	11,6	-9,5	2,2	4,7	-4,2	4,8	3,5	0,3	-10,8	-27,4	-10,7	2,9	7,0	-14,8	-6,0	33,7	-0,9
	II	1,0	15,9	-8,1	6,9	3,1	-6,9	0,2	3,9	0,9	-8,6	-16,3	-6,9	2,9	9,1	-20,5	-37,7	15,3	-0,9
	III	1,3	9,4	-6,6	-3,3	3,1	-3,8	0,7	4,6	2,8	-7,5	-2,4	-2,5	3,0	8,1	-23,7	-19,5	21,3	0,4
	IV	1,4	-1,1	-5,3	-0,8	1,2	-1,7	2,5	1,5	2,6	0,9	-10,7	0,3	3,0	4,8	-27,4	-24,8	-1,1	-0,1
2018	I	-2,9	-12,8	-6,9	-6,1	0,8	21,9	-5,2	-10,2	1,3	7,5	-5,3	7,6	2,9	0,4	-24,9	-14,9	-99,9	-3,1
	II	-3,1	-11,4	-8,2	-5,8	0,7	29,1	-3,6	-9,7	1,2	-1,1	-8,7	2,6	3,0	-4,4	-24,5	-17,2	5,8	-4,1
	III	-2,8	-14,1	-9,3	-8,9	3,7	24,4	-1,9	-7,0	-1,6	-2,3	-6,2	3,4	3,0	-3,5	-20,6	-9,3	-19,2	-3,5
	IV	-2,0	-17,1	-9,4	-6,3	4,8	22,3	0,4	-1,2	-1,8	1,8	5,3	2,3	3,0	-1,0	-15,2	-2,7	-2,0	-2,0
2019	I	5,1	9,8	-6,8	2,7	-9,6	9,1	11,0	-0,3	-1,0	-6,8	-11,5	3,1	2,5	2,0	-28,4	3,6	15,4	0,0
	II	6,0	-2,1	-5,5	0,5	-7,1	5,3	7,8	-3,1	-1,9	-3,8	-16,1	2,1	2,4	1,4	-27,5	0,9	18,0	-0,2
	III	6,2	-11,8	-6,5	12,5	-7,2	4,3	5,6	-0,3	-1,0	-2,1	-10,2	3,4	2,5	2,8	-23,3	2,7	28,9	-0,6
	IV	5,9	-14,8	-6,5	4,6	-5,1	4,5	4,5	1,9	7,0	-1,7	-7,3	2,4	2,5	3,2	-17,0	-0,9	-0,7	-0,7
2020	I	7,0	-7,9	-1,7	-7,3	6,6	3,4	2,6	-4,8	-1,7	9,9	-5,1	-0,1	2,6	1,1	-7,9	24,8	245,9	-0,3
	II	4,4	-16,8	-4,9	-11,8	2,7	3,8	-14,2	-2,4	-40,7	3,6	-2,3	-3,1	-7,6	0,0	-3,2	12,1	-84,8	-4,2
	III	4,5	-18,4	-5,1	-15,9	3,4	3,4	-22,1	0,3	-50,8	0,2	-7,8	-3,9	-7,5	-0,1	-5,2	-17,3	-90,3	-5,7
	IV	5,5	-5,2	-6,8	-10,8	2,2	1,7	-25,8	4,4	-38,7	-9,8	-3,7	-4,9	-4,8	-0,8	-3,8	-18,2	-90,7	-5,6
2021	I	5,2	34,4	-18,7	29,3	-4,7	-0,2	-26,7	26,1	-5,1	-5,3	-11,0	4,0	2,9	0,5	-8,2	45,8	8072,8	-0,5
	II	5,7	50,2	-15,5	10,5	-2,3	1,1	-21,0	17,3	6,7	3,2	0,3	4,2	2,9	-1,7	0,3	45,4	188,6	-0,3
	III	5,6	50,9	-14,1	6,6	-0,4	1,6	-11,5	17,7	21,9	2,8	-10,2	3,3	3,0	-5,3	-12,6	27,1	194,1	0,1
	IV	5,1	46,4	-11,5	10,4	0,6	1,8	-6,7	13,5	28,9	1,4	-18,8	2,6	3,0	-6,0	-21,3	17,1	173,1	0,7

Fonte: Departamento de Contas Nacionais e Coordenação Estatística

Quadro 10 - Valor de medida encadeada acumulada nos últimos 4 trimestres

		1	2	3	4	5	6	7	8	9	10	11	12	13	14	SIFIM	IMP	SUBS.	PIB
		Agro-Pecuária e Silvicultura	Pesca	Extracção e Refino de Petróleo	Extracção de Diamantes, Minerais Metálicos e de Outros Minerais não Metálicos	Produtos da Indústria Transformadora	Electricidade e Água	Construção	Comércio	Transportes e Armazenagem	Correios e Telecomunicações	Intermediação Financeira e de Seguros	Administração Pública, Defesa e Segurança Social Obrigatória	Serviços Imobiliários e Aluguer	Outros Serviços	Serviços de Intermediação Financeira Indirectamente Medidos	Imposto sobre os produtos	Subsídios (-)	PRODUCTO INTERNO BRUTO
2010	I	0	0	0	0	0	0	0	0	0	0	0	0	0	0	0	0	0	0
	II	0	0	0	0	0	0	0	0	0	0	0	0	0	0	0	0	0	0
	III	0	0	0	0	0	0	0	0	0	0	0	0	0	0	0	0	0	0
	IV	49 577	21 175	560 077	26 281	42 779	6 522	99 982	142 797	23 214	12 257	22 763	115 248	60 261	88 810	-8 807	42 921	-24 923	1 302 025
2011	I	50 549	21 674	545 770	25 701	43 724	6 686	101 714	146 217	23 705	12 977	23 869	117 026	60 878	90 153	-9 213	44 158	-24 923	1 314 859
	II	51 559	22 424	523 260	27 076	44 620	6 897	103 136	149 651	24 241	14 997	23 194	115 641	61 283	92 089	-9 704	45 227	-24 427	1 311 073
	III	52 365	23 167	517 325	26 235	45 559	6 926	105 241	152 765	24 956	18 488	24 030	117 284	62 008	93 940	-9 405	43 320	-24 455	1 323 089
	IV	52 980	24 345	530 803	27 165	46 664	6 773	108 379	155 334	25 845	22 099	23 503	122 804	63 578	95 417	-9 964	41 135	-28 576	1 347 231
2012	I	53 690	25 088	544 271	27 419	47 624	6 911	113 860	158 757	26 792	22 737	22 733	122 906	66 623	96 122	-9 789	40 351	-28 883	1 377 889
	II	54 625	25 735	564 384	26 192	48 693	7 101	119 966	161 817	27 756	23 221	23 711	122 139	70 181	95 998	-9 732	40 061	-28 805	1 415 516
	III	55 485	26 182	569 975	27 039	49 877	7 291	127 394	164 341	28 526	23 293	24 461	124 551	73 712	95 797	-9 484	39 356	-28 707	1 440 653
	IV	56 159	26 715	575 976	26 592	51 126	7 468	134 300	166 215	28 589	23 325	23 601	126 644	76 685	95 850	-8 739	40 285	-30 780	1 462 314
2013	I	56 930	26 993	572 751	26 524	52 184	7 861	141 343	167 544	29 905	23 567	22 901	131 349	78 576	96 751	-8 450	42 683	-30 607	1 491 116
	II	57 833	27 185	576 990	26 791	53 213	8 455	146 951	169 003	31 164	24 374	22 805	135 302	79 485	98 856	-8 396	43 916	-31 713	1 518 523
	III	58 498	27 281	581 449	27 278	54 189	8 732	152 183	171 426	31 256	25 880	22 257	136 553	79 569	101 934	-8 537	45 632	-56 263	1 499 328
	IV	58 853	27 351	570 982	27 673	55 075	9 357	155 988	175 541	30 234	27 532	22 809	138 507	78 985	106 217	-9 206	47 660	-35 334	1 534 765
2014	I	60 233	29 772	556 839	27 365	53 223	9 648	156 601	185 747	31 233	27 956	22 687	141 244	78 533	107 570	-8 915	47 590	-47 399	1 512 229
	II	62 322	31 349	546 904	27 677	51 030	9 363	148 925	196 492	32 391	28 380	21 871	143 152	77 757	122 624	-8 586	47 951	-54 538	1 517 236
	III	64 244	33 147	547 314	28 173	49 297	9 488	154 108	208 485	33 225	29 496	19 594	145 063	76 899	119 141	-8 292	49 562	-38 125	1 571 055
	IV	65 272	35 737	556 686	27 859	49 613	9 694	162 383	219 263	33 963	29 950	20 256	146 640	76 205	111 905	-7 719	51 234	-36 803	1 608 781

Continua da página seguinte

		1	2	3	4	5	6	7	8	9	10	11	12	13	14	SIFIM	IMP	SUBS.	PIB
		Agro-Pecuária e Silvicultura	Pesca	Extracção e Refino de Petróleo	Extracção de Diamantes, Minerais Metálicos e de Outros Minerais não Metálicos	Produtos da Indústria Transformadora	Electricidade e Água	Construção	Comércio	Transportes e Armazenagem	Correios e Telecomunicações	Intermediação Financeira e de Seguros	Administração Pública, Defesa e Segurança Social Obrigatória	Serviços Imobiliários e Aluguer	Outros Serviços	Serviços de Intermediação Financeira Indirectamente Medidos	Imposto sobre os produtos	Subsídios (-)	PRODUCTO INTERNO BRUTO
2015	I	66 357	37 665	577 888	28 119	53 409	9 853	155 616	234 199	34 491	29 819	22 505	147 509	75 853	111 632	-8 692	52 740	-31 922	1 656 500
	II	67 869	37 887	598 430	28 457	55 882	10 225	158 062	236 950	34 902	29 824	23 923	148 737	75 850	100 051	-9 262	51 234	-30 397	1 670 069
	III	68 923	39 663	610 291	28 458	56 875	10 500	161 318	230 564	36 611	29 647	25 286	146 021	76 106	97 113	-9 964	48 878	-25 739	1 676 568
	IV	70 461	40 810	618 202	29 683	55 579	10 721	158 845	211 955	36 668	29 875	23 719	141 355	76 541	91 589	-10 094	46 023	-42 479	1 623 961
2016	I	71 335	39 044	623 788	30 113	56 256	10 942	165 598	209 824	36 943	30 052	25 037	137 535	77 029	91 653	-10 892	43 088	-36 954	1 626 125
	II	71 920	38 919	620 520	29 998	57 414	11 202	163 257	206 958	37 034	30 558	25 375	129 931	77 596	91 618	-11 460	41 797	-41 167	1 604 469
	III	72 186	40 817	615 023	30 197	59 187	11 429	158 442	198 385	37 932	31 048	22 871	127 504	78 207	89 498	-11 576	40 429	-50 354	1 572 609
	IV	71 705	43 852	601 240	29 691	62 047	11 659	162 889	200 787	38 000	28 365	24 171	118 087	78 837	93 294	-11 781	39 440	-43 684	1 582 062
2017	I	71 754	44 891	586 443	29 846	62 768	11 532	164 826	203 036	38 029	28 011	21 826	114 754	79 414	94 663	-11 268	38 847	-44 423	1 578 482
	II	72 082	46 588	576 429	30 670	62 970	11 255	163 062	205 387	38 178	27 525	21 648	114 285	79 999	97 685	-10 444	32 238	-45 787	1 574 591
	III	72 420	46 525	571 126	28 971	63 443	11 330	163 701	208 102	38 860	26 858	23 742	115 941	80 592	98 914	-9 628	33 915	-49 442	1 586 497
	IV	72 714	43 374	569 203	29 460	62 779	11 463	166 970	203 861	38 984	28 611	21 588	118 411	81 206	97 773	-8 555	29 676	-43 202	1 579 733
2018	I	72 222	42 096	559 446	29 026	62 903	12 093	164 775	197 107	39 109	28 832	21 260	120 516	81 803	97 852	-7 816	28 290	-40 275	1 567 357
	II	71 519	41 093	546 141	28 582	62 982	13 053	164 484	192 043	39 209	28 511	20 460	119 750	82 422	95 482	-7 283	27 633	-44 120	1 547 652
	III	71 105	39 001	529 203	27 560	64 489	13 484	164 791	192 255	38 486	28 182	20 510	121 283	83 037	95 140	-7 124	27 548	-36 913	1 538 463
	IV	71 232	35 963	515 881	27 590	65 770	14 018	167 706	201 396	38 264	29 122	22 722	121 086	83 637	96 811	-7 255	28 863	-42 346	1 548 081
2019	I	72 064	36 817	506 919	27 771	64 224	14 339	172 099	201 232	38 168	28 908	22 044	122 001	84 150	97 239	-6 624	29 148	-42 346	1 548 131
	II	73 466	35 585	501 704	27 659	63 580	14 391	172 933	197 999	37 899	28 789	20 807	122 190	84 659	97 509	-6 177	28 955	-45 374	1 546 528
	III	74 723	32 824	490 498	30 029	62 325	14 460	173 994	200 958	37 941	28 742	21 043	124 024	85 176	98 868	-5 970	29 422	-50 014	1 540 985
	IV	75 413	30 645	482 346	28 852	62 443	14 649	175 241	205 177	40 941	28 624	21 057	124 008	85 726	99 921	-6 022	28 595	-42 051	1 537 210
2020	I	76 614	29 884	480 317	28 354	63 398	14 781	176 395	202 353	40 780	28 914	20 790	123 982	86 277	100 153	-5 895	30 635	-42 055	1 536 048
	II	77 149	27 728	470 210	27 155	63 216	14 931	164 962	202 666	33 069	28 933	20 825	122 332	82 478	99 902	-5 931	29 798	-25 251	1 505 625
	III	78 109	26 319	463 780	25 366	63 946	15 011	148 922	205 659	25 335	28 662	19 907	120 500	80 911	99 844	-5 802	24 921	-11 196	1 472 792
	IV	79 555	29 047	449 765	25 729	63 847	14 902	130 073	214 113	25 111	25 807	20 280	117 935	81 580	99 144	-5 794	23 399	-3 896	1 451 838
2021	I	80 520	32 075	427 324	27 580	63 114	14 892	117 885	228 835	24 630	25 636	19 734	119 155	82 208	99 250	-5 674	28 096	-4 383	1 449 994
	II	81 899	36 271	413 611	27 054	63 176	14 983	117 064	232 089	25 882	26 094	20 306	120 121	82 732	98 290	-5 802	28 459	-9 580	1 449 559
	III	83 055	38 812	401 157	26 946	63 655	15 078	119 391	241 492	28 432	26 296	18 890	120 804	83 335	95 245	-5 292	28 144	-10 336	1 452 886
	IV	83 642	42 530	398 218	28 414	64 228	15 169	121 383	242 953	32 365	26 156	16 474	121 031	84 025	93 150	-4 558	27 403	-10 641	1 461 298

Fonte: Departamento de Contas Nacionais e Coordenação Estatística

Quadro 11 - Variação acumulada nos últimos 4 trimestres

		1	2	3	4	5	6	7	8	9	10	11	12	13	14	SIFIM	IMP	SUBS.	PIB
		Agro-Pecuária e Silvicultura	Pesca	Extração e Refino de Petróleo	Extração de Diamantes, Minerais Metálicos e de Outros Minerais não Metálicos	Produtos da Indústria Transformadora	Electricidade e Água	Construção	Comércio	Transportes e Armazenagem	Correios e Telecomunicações	Intermediação Financeira e de Seguros	Administração Pública, Defesa e Segurança Social Obrigatória	Serviços Imobiliários e Aluguer	Outros Serviços	Serviços de Intermediação Financeira Indirectamente Medidos	Imposto sobre os produtos	Subsídios (-)	PRODUCTO INTERNO BRUTO
2010	I	0,0	0,0	0,0	0,0	0,0	0,0	0,0	0,0	0,0	0,0	0,0	0,0	0,0	0,0	0,0	0,0	0,0	0,0
	II	0,0	0,0	0,0	0,0	0,0	0,0	0,0	0,0	0,0	0,0	0,0	0,0	0,0	0,0	0,0	0,0	0,0	0,0
	III	0,0	0,0	0,0	0,0	0,0	0,0	0,0	0,0	0,0	0,0	0,0	0,0	0,0	0,0	0,0	0,0	0,0	0,0
	IV	0,0	0,0	0,0	0,0	0,0	0,0	0,0	0,0	0,0	0,0	0,0	0,0	0,0	0,0	0,0	0,0	0,0	0,0
2011	I	0,0	0,0	0,0	0,0	0,0	0,0	0,0	0,0	0,0	0,0	0,0	0,0	0,0	0,0	0,0	0,0	0,0	0,0
	II	0,0	0,0	0,0	0,0	0,0	0,0	0,0	0,0	0,0	0,0	0,0	0,0	0,0	0,0	0,0	0,0	0,0	0,0
	III	0,0	0,0	0,0	0,0	0,0	0,0	0,0	0,0	0,0	0,0	0,0	0,0	0,0	0,0	0,0	0,0	0,0	0,0
	IV	6,9	15,0	-5,2	3,4	9,1	3,9	8,4	8,8	11,3	80,3	3,3	6,6	5,5	7,4	13,1	-4,2	14,7	3,5
2012	I	6,2	15,8	-0,3	6,7	8,9	3,4	11,9	8,6	13,0	75,2	-4,8	5,0	9,4	6,6	6,3	-8,6	15,9	4,8
	II	5,9	14,8	7,9	-3,3	9,1	3,0	16,3	8,1	14,5	54,8	2,2	5,6	14,5	4,2	0,3	-11,4	17,9	8,0
	III	6,0	13,0	10,2	3,1	9,5	5,3	21,0	7,6	14,3	26,0	1,8	6,2	18,9	2,0	0,8	-9,1	17,4	8,9
	IV	6,0	9,7	8,5	-2,1	9,6	10,3	23,9	7,0	10,6	5,5	0,4	3,1	20,6	0,5	-12,3	-2,1	7,7	8,5
2013	I	6,0	7,6	5,2	-3,3	9,6	13,7	24,1	5,5	11,6	3,7	0,7	6,9	17,9	0,7	-13,7	5,8	6,0	8,2
	II	5,9	5,6	2,2	2,3	9,3	19,1	22,5	4,4	12,3	5,0	-3,8	10,8	13,3	3,0	-13,7	9,6	10,1	7,3
	III	5,4	4,2	2,0	0,9	8,6	19,8	19,5	4,3	9,6	11,1	-9,0	9,6	7,9	6,4	-10,0	15,9	96,0	4,1
	IV	4,8	2,4	-0,9	4,1	7,7	25,3	16,1	5,6	5,8	18,0	-3,4	9,4	3,0	10,8	5,3	18,3	14,8	5,0
2014	I	5,8	10,3	-2,8	3,2	2,0	22,7	10,8	10,9	4,4	18,6	-0,9	7,5	-0,1	11,2	5,5	11,5	54,9	1,4
	II	7,8	15,3	-5,2	3,3	-4,1	10,7	1,3	16,3	3,9	16,4	-4,1	5,8	-2,2	24,0	2,3	9,2	72,0	-0,1
	III	9,8	21,5	-5,9	3,3	-9,0	8,7	1,3	21,6	6,3	14,0	-12,0	6,2	-3,4	16,9	-2,9	8,6	-32,2	4,8
	IV	10,9	30,7	-2,5	0,7	-9,9	3,6	4,1	24,9	12,3	8,8	-11,2	5,9	-3,5	5,4	-16,2	7,5	4,2	4,8

Continua da página seguinte

		1	2	3	4	5	6	7	8	9	10	11	12	13	14	SIFIM	IMP	SUBS.	PIB
		Agro-Pecuária e Silvicultura	Pesca	Extração e Refino de Petróleo	Extração de Diamantes, Minerais Metálicos e de Outros Minerais não Metálicos	Produtos da Indústria Transformadora	Electricidade e Água	Construção	Comércio	Transportes e Armazenagem	Correios e Telecomunicações	Intermediação Financeira e de Seguros	Administração Pública, Defesa e Segurança Social Obrigatória	Serviços Imobiliários e Aluguer	Outros Serviços	Serviços de Intermediação Financeira Indirectamente Medidos	Imposto sobre os produtos	Subsídios (-)	PRODUCTO INTERNO BRUTO
2015	I	10,2	26,5	3,8	2,8	0,3	2,1	-0,6	26,1	10,4	6,7	-0,8	4,4	-3,4	3,8	-2,5	10,8	-32,7	9,5
	II	8,9	20,9	9,4	2,8	9,5	9,2	6,1	20,6	7,8	5,1	9,4	3,9	-2,5	-18,4	7,9	6,8	-44,3	10,1
	III	7,3	19,7	11,5	1,0	15,4	10,7	4,7	10,6	10,2	0,5	29,0	0,7	-1,0	-18,5	20,2	-1,4	-32,5	6,7
	IV	8,0	14,2	11,1	6,5	12,0	10,6	-2,2	-3,3	8,0	-0,2	17,1	-3,6	0,4	-18,2	30,8	-10,2	15,4	0,9
2016	I	7,5	3,7	7,9	7,1	5,3	11,1	6,4	-10,4	7,1	0,8	11,3	-6,8	1,5	-17,9	25,3	-18,3	15,8	-1,8
	II	6,0	2,7	3,7	5,4	2,7	9,6	3,3	-12,7	6,1	2,5	6,1	-12,6	2,3	-8,4	23,7	-18,4	35,4	-3,9
	III	4,7	2,9	0,8	6,1	4,1	8,8	-1,8	-14,0	3,6	4,7	-9,5	-12,7	2,8	-7,8	16,2	-17,3	95,6	-6,2
	IV	1,8	7,5	-2,7	0,0	11,6	8,8	2,5	-5,3	3,6	-5,1	1,9	-16,5	3,0	1,9	16,7	-14,3	2,8	-2,6
2017	I	0,6	15,0	-6,0	-0,9	11,6	5,4	-0,5	-3,2	2,9	-6,8	-12,8	-16,6	3,1	3,3	3,5	-9,8	20,2	-2,9
	II	0,2	19,7	-7,1	2,2	9,7	0,5	-0,1	-0,8	3,1	-9,9	-14,7	-12,0	3,1	6,6	-8,9	-22,9	11,2	-1,9
	III	0,3	14,0	-7,1	-4,1	7,2	-0,9	3,3	4,9	2,4	-13,5	3,8	-9,1	3,0	10,5	-16,8	-16,1	-1,8	0,9
	IV	1,4	-1,1	-5,3	-0,8	1,2	-1,7	2,5	1,5	2,6	0,9	-10,7	0,3	3,0	4,8	-27,4	-24,8	-1,1	-0,1
2018	I	0,7	-6,2	-4,6	-2,7	0,2	4,9	0,0	-2,9	2,8	2,9	-2,6	5,0	3,0	3,4	-30,6	-27,2	-9,3	-0,7
	II	-0,8	-11,8	-5,3	-6,8	0,0	16,0	0,9	-6,5	2,7	3,6	-5,5	4,8	3,0	-2,3	-30,3	-14,3	-3,6	-1,7
	III	-1,8	-16,2	-7,3	-4,9	1,6	19,0	0,7	-7,6	-1,0	4,9	-13,6	4,6	3,0	-3,8	-26,0	-18,8	-25,3	-3,0
	IV	-2,0	-17,1	-9,4	-6,3	4,8	22,3	0,4	-1,2	-1,8	1,8	5,3	2,3	3,0	-1,0	-15,2	-2,7	-2,0	-2,0
2019	I	-0,2	-12,5	-9,4	-4,3	2,1	18,6	4,4	2,1	-2,4	0,3	3,7	1,2	2,9	-0,6	-15,3	3,0	5,1	-1,2
	II	2,7	-13,4	-8,1	-3,2	0,9	10,3	5,1	3,1	-3,3	1,0	1,7	2,0	2,7	2,1	-15,2	4,8	2,8	-0,1
	III	5,1	-15,8	-7,3	9,0	-3,4	7,2	5,6	4,5	-1,4	2,0	2,6	2,3	2,6	3,9	-16,2	6,8	35,5	0,2
	IV	5,9	-14,8	-6,5	4,6	-5,1	4,5	4,5	1,9	7,0	-1,7	-7,3	2,4	2,5	3,2	-17,0	-0,9	-0,7	-0,7
2020	I	6,3	-18,8	-5,2	2,1	-1,3	3,1	2,5	0,6	6,8	0,0	-5,7	1,6	2,5	3,0	-11,0	5,1	-0,7	-0,8
	II	5,0	-22,1	-6,3	-1,8	-0,6	3,8	-4,6	2,4	-12,7	0,5	0,1	0,1	-2,6	2,5	-4,0	2,9	-44,3	-2,6
	III	4,5	-19,8	-5,4	-15,5	2,6	3,8	-14,4	2,3	-33,2	-0,3	-5,4	-2,8	-5,0	1,0	-2,8	-15,3	-77,6	-4,4
	IV	5,5	-5,2	-6,8	-10,8	2,2	1,7	-25,8	4,4	-38,7	-9,8	-3,7	-4,9	-4,8	-0,8	-3,8	-18,2	-90,7	-5,6
2021	I	5,1	7,3	-11,0	-2,7	-0,4	0,8	-33,2	13,1	-39,6	-11,3	-5,1	-3,9	-4,7	-0,9	-3,8	-8,3	-89,6	-5,6
	II	6,2	30,8	-12,0	-0,4	-0,1	0,3	-29,0	14,5	-21,7	-9,8	-2,5	-1,8	0,3	-1,6	-2,2	-4,5	-62,1	-3,7
	III	6,3	47,5	-13,5	6,2	-0,5	0,4	-19,8	17,4	12,2	-8,3	-5,1	0,3	3,0	-4,6	-8,8	12,9	-7,7	-1,35
	IV	5,1	46,4	-11,5	10,4	0,6	1,8	-6,7	13,5	28,9	1,4	-18,8	2,6	3,0	-6,0	-21,3	17,1	173,1	0,7

Fonte: Departamento de Contas Nacionais e Coordenação Estatística

POLÍTICAS DE REVISÃO

O objectivo geral do PIB Trimestral é fornecer uma visão do desenvolvimento económico mais oportuna em relação às contas nacionais anuais, mais completas do que a dos indicadores económicos de curto prazo, considerados individualmente.

O sentido de oportunidade esbarra em relação à sua robustez, na medida em que é fundamentalmente alimentado por informações preliminares ou não definitivas.

Assim sendo, o sistema recomenda uma política de revisão que deve ser de conhecimento público.

A série trimestral será revisada quando:

- a) Em presença de novos dados anuais (Contas Nacionais Provisórias e Definitivas);
- b) Em presença de informações relevantes actualizadas a partir das fontes, normalmente a quando da publicação do IV Trimestre.

Estas revisões ocorrerão nos momentos previstos de difusão do PIB Trimestral, de acordo com o calendário já publicado e que a seguir se indica.

Data de publicação	30 de Março	30 de Junho	30 de Setembro	31 de Dezembro
Período de referência	IV Trim - ano N-1	I Trim - ano N Anual 2015 2016, 2017, 2018 e 2019 com base no novo ano de referência	II Trim - ano N	Retropolação dos Anos 2015-2002

Ajuste Sazonal - É o processo de remoção da sazonalidade e o efeito de calendário nas séries temporais;

Consumo Intermédio - Consiste no valor dos bens e serviços consumidos no processo de produção, excluindo os activos fixos que são investimento;

Encadeamento - Consiste elaborar medidas de preços ou volumes de longo prazo através da acumulação dos movimentos de índices de curto prazo com diferentes períodos de base;

Impostos - Pagamentos obrigatórios sem contrapartida, em numerário ou em espécie, efectuados por unidades institucionais às unidades de administração pública;

Método Direito - baseia-se na disponibilidade, com periodicidade trimestral, de fontes de dados similares às utilizadas nas contas anuais;

Método Indirecto - recorre a técnicas de estimação estatística e econométrica que utilizam a informação das CNA e indicadores de conjuntura para interpolar e extrapolar a partir destas estimativas. A escolha entre estas abordagens depende da disponibilidade imediata e em condições idênticas, a nível trimestral, da informação utilizada para a produção das contas anuais;

Produção – bens e serviços produzidos num estabelecimento e que estão disponíveis para serem utilizados fora deste.

Ponderador de um item - Peso no valor total das despesas em percentagem;

Pontos Percentuais - é a diferença, em valores absoluto entre duas percentagens;

Produto Interno Bruto (PIB) - Valor da riqueza gerada no país durante o processo produtivo num período determinado.

Sazonalidade - Entende-se por sazonalidade qualquer acontecimento que se repete de forma regular no mesmo período de cada ano;

Série Temporais - conjunto de observações ordenadas no tempo;

Subsídios - Transferências realizadas pelo governo para os agentes económicos com a principal finalidade de os compensar pelas perdas incorridas ou por incorrer, como consequência de se manter preços, artificialmente, baixos;

Valor Acrescentado Bruto (VAB) - é a diferença entre o valor da produção total obtida ao longo dum mesmo período e o valor total dos consumos intermédios absorvidos pelo processo corrente de produção ao longo desse mesmo período.



Instituto Nacional de Estatística

Av. Ho-Chi-Minh

Luanda - Angola

Tel.: (+244) 226 420 730/1

<https://www.ine.gov.ao>

geral@ine.gov.ao