

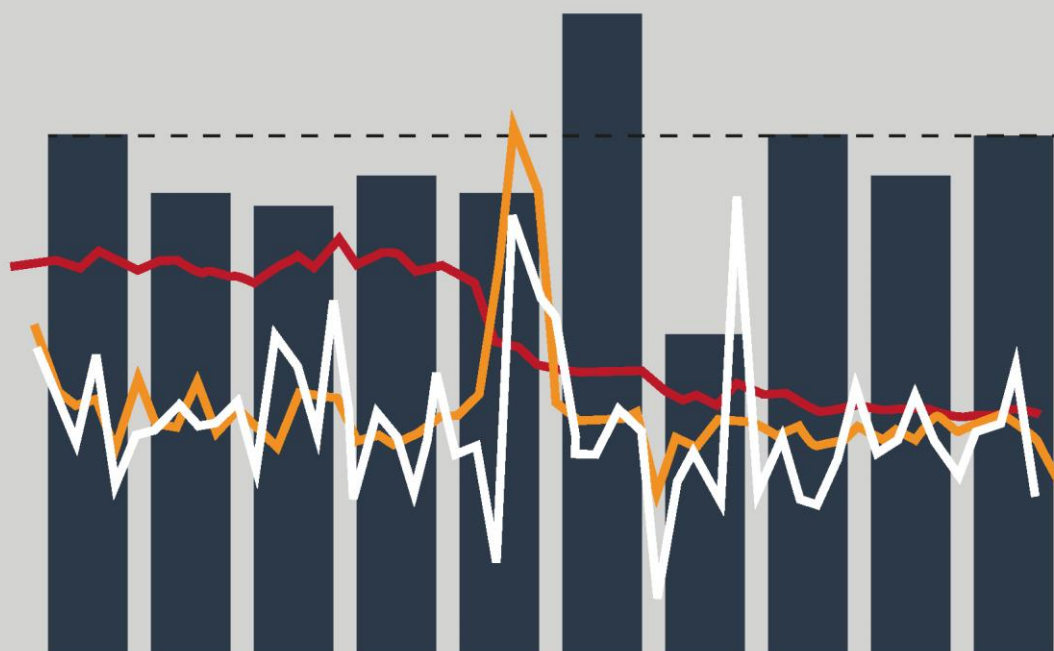


INE

Instituto Nacional
de Estatística

CONTAS NACIONAIS TRIMESTRAIS AJUSTADO SAZONALMENTE

I TRIMESTRE 2021



JULHO 2021

Supervisão
Chaney Rosa John
Directora-Geral

Coordenação
Anália Nunda Prata
Directora-Geral Adjunta

Equipa Técnica
José Calengi
Chefe de Departamento de Contas
Nacionais e Coordenação Estatística

Edição
Instituto Nacional de Estatística
Departamento de Informação e Difusão
Rua Ho Chi-Minh; Caixa Postal n.º 1215
Tel.: (+244) 226 420 730/1
Luanda – Angola
<https://www.ine.gov.ao>

Composição, Impressão e Difusão
Departamento de Informação e Difusão

Copyright: INE

Tiragem
1000

Preço
AOA 1.500

Reprodução autorizada, excepto para fins comerciais, com
indicação da fonte bibliográfica
©INE. Luanda, Angola – 2021

Para esclarecimentos e informação adicional, por favor contactar:

Departamento de Contas Nacionais e Coordenação Estatística

Jose.calengi@ine.gov.ao (Chefe de Departamento)

Departamento Informação e Difusão

Email: geral@ine.gov.ao

ÍNDICE

INTRODUÇÃO.....	4
BREVES NOTAS METODOLÓGICAS.....	4
PRINCIPAIS RESULTADOS.....	5
<i>Gráfico 1a - Variação homóloga do PIB ajustado sazonalmente em volume, I TRIMESTRE 2021</i>	<i>5</i>
<i>Gráfico 1b - Variação intertrimestral do PIB ajustado sazonalmente em volume, I TRIMESTRE 2021</i>	<i>5</i>
VARIAÇÃO HOMÓLOGA(COM AJUSTE SAZONAL).....	6
<i>Gráfico 2 - Variação Homóloga do PIB ajustado sazonalmente em volume, por actividade económica, I TRIMESTRE 2021.....</i>	<i>6</i>
VARIAÇÃO TRIMESTRE POR TRIMESTRE	6
<i>Gráfico 3 – Contribuição % para a taxa de crescimento do PIB, I Trimestre 2021</i>	<i>7</i>
ANÁLISE SECTORIAL - VARIAÇÃO TRIMESTRE POR TRIMESTRE (COM AJUSTE SAZONAL)	7
<i>Gráfico 4 - Variação intertrimestral do PIB ajustado sazonalmente em volume, por actividade económica I TRIMESTRE 2021</i>	<i>8</i>
<i>Gráfico 5 – PIB OBSERVADO E PIB AJUSTADO SAZONALMENTE</i>	<i>9</i>
<i>Gráfico 6 – PIB_ Tendência.....</i>	<i>9</i>
<i>Gráfico 7 – PIB_ Componente Sazonal</i>	<i>9</i>
<i>Quadro 2 - Medidas de Volume Encadeadas(com Ajuste Sazonal).....</i>	<i>10</i>
<i>Quadro 3 - Variação % homóloga (Ajustado sazonalmente)</i>	<i>12</i>
<i>Quadro 5 - Contribuição % das Actividades económicas na taxa de Crescimento do PIB Trimestral Ajustado Sazonalmente.....</i>	<i>16</i>
POLÍTICAS DE REVISÃO	18
GLÓSSARIO	19

INTRODUÇÃO

O INE apresenta a Nota de Imprensa do I trimestre de 2021 referente as Contas Nacionais Trimestrais ajustado sazonalmente.

A necessidade de satisfazer a procura e o interesse pelo melhoramento das Estatísticas oficiais, motivaram o INE a assumir este desafio.

Em resumo, esta publicação traz para os utilizadores informações básicas para a compreensão do processo, através de uma breve nota metodológica, os principais resultados apurados e suas fundamentações, quadros gerais derivados e um conjunto de conceitos para facilitar o entendimento do conteúdo.

BREVES NOTAS METODOLÓGICAS

O processo de ajuste sazonal pode ser realizado de duas formas:

Método directo: o ajuste sazonal é feito directamente nas séries agregadas e desagregadas;

Método indirecto: o ajuste sazonal é feito nas séries desagregadas, que são então agregadas para compor a série agregada ajustada sazonalmente.

Devido ao método de encandeamento utilizado na compilação das Contas Nacionais Trimestrais, escolheu-se o método directo para ajustar sazonalmente as séries trimestrais.

As séries temporais originais (não ajustadas) foram carregadas no software JDemetra+ 2.1.0 para a realização das etapas de Ajuste Sazonal.

De acordo com as recomendações vindas do mais recente relatório do AFS, ajustou-se sazonalmente os dados da séries a partir do 1T_2014 – I_2021. O ajuste sazonal foi realizado usando a implementação X-13ARIMA do JDemetra + e a especificação RSA2c. Antes de ajustar sazonalmente as séries “Serviços de Intermediação Financeira Indirectamente Medidos” e “Subsídios” alterou-se o sinal negativo para positivo para permitir o algoritmo seleccionar automaticamente um modelo de decomposição apropriado.

Foi criado um Calendario Nacional para verificar se as especificações nacionais tenham algum impacto no processo do ajuste sazonal.

Outra nota importante a fazer tem haver com o facto desta série, assumir a partir desta publicação, a nova estrutura do IPCN Dez2020 e a introdução do Imposto do Valor Acrescentado (IVA) na contabilização dos Impostos sobre produtos, na nomenclatura das Contas Nacionais.

Maiores detalhes metodológicos, encontramos no Manual das Contas Trimestrais do FMI. <https://www.imf.org/external/pubs/ft/qna/>

PRINCIPAIS RESULTADOS

O Produto Interno Bruto (PIB) em volume encadeado do 1º Trimestre de 2021 em comparação ao 1º Trimestre do ano anterior, ajustado sazonalmente registou uma queda de 3,4%. E em comparação com o trimestre anterior (IV Trimestre de 2020) registou um crescimento de 0,2%.

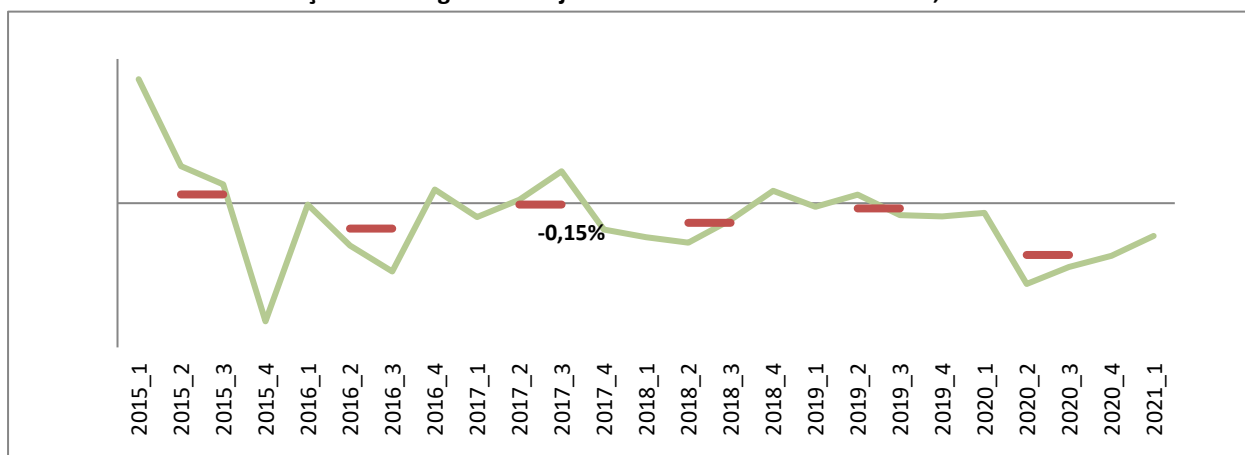
Quadro 1 – Principais Resultados do PIB

Taxas	2019_3	2019_4	2020_1	2020_2	2020_3	2020_4	2020	2021_1
Varição Homóloga	-1,2	-1,4	-1,0	-8,4	-6,6	-5,5	-5,4	-3,4
Varição trimestre por trimestre	0,6	-0,3	-2,0	-6,8	2,5	0,9		0,2

Fonte: Departamento de Contas Nacionais e Coordenação Estatística

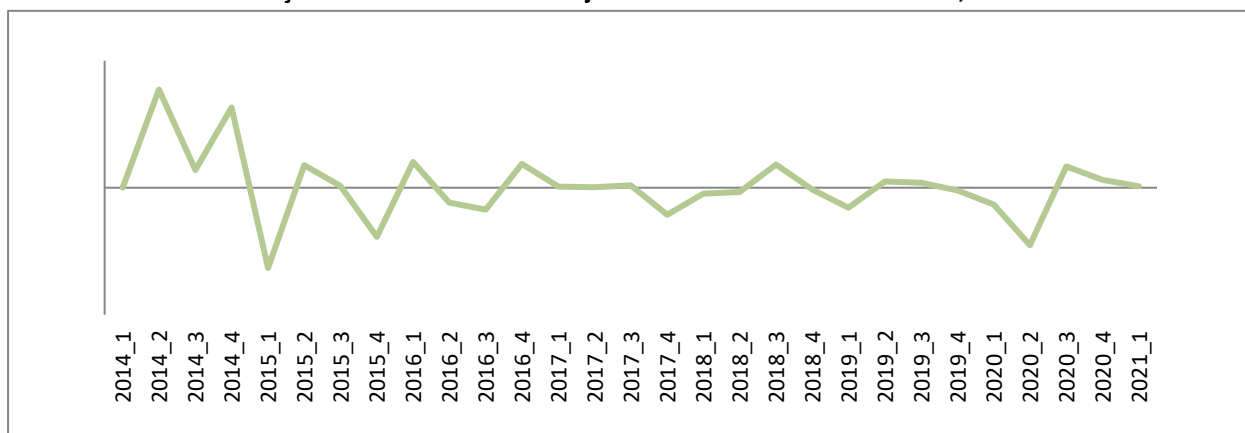
O comportamento das séries em relação a variação homóloga e trimestre por trimestre do PIB ajustados sazonalmente podem ser vistos nos gráficos abaixo.

Gráfico 1a - Variação homóloga do PIB ajustado sazonalmente em volume, I TRIMESTRE 2021



Fonte: Departamento de Contas Nacionais e Coordenação Estatística

Gráfico 1b - Variação intertrimestral do PIB ajustado sazonalmente em volume, I TRIMESTRE 2021



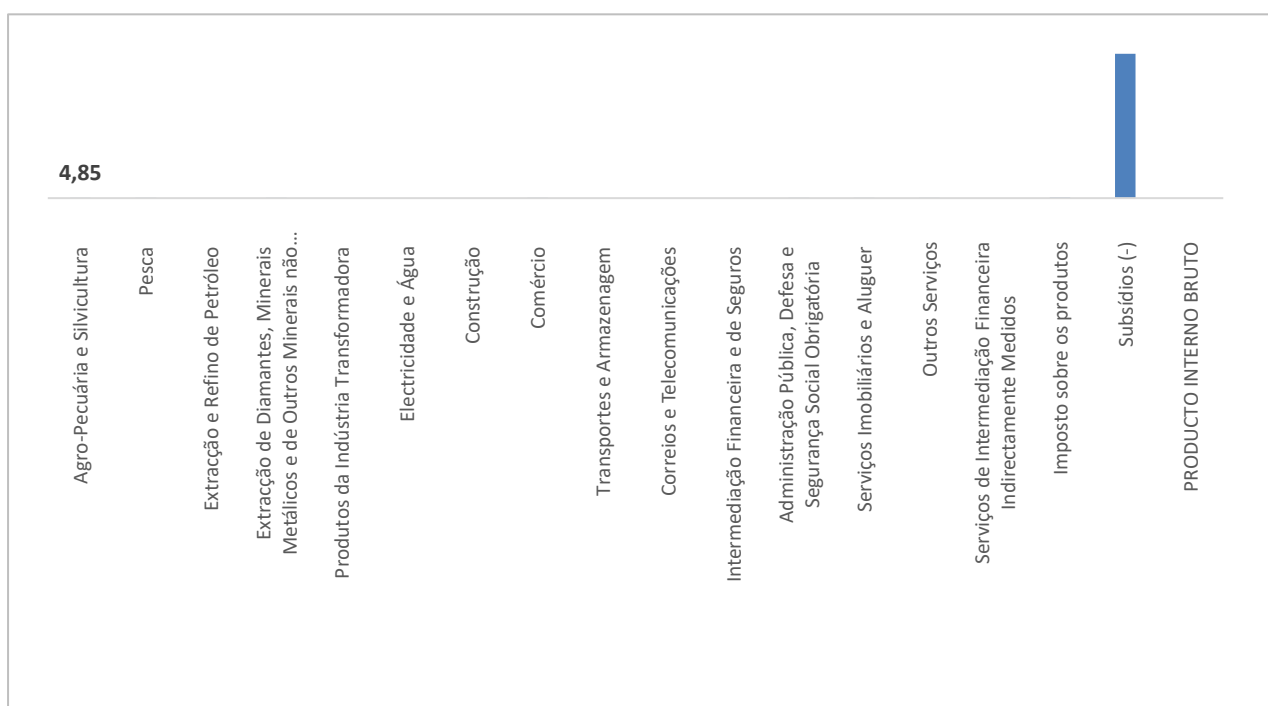
Fonte: Departamento de Contas Nacionais e Coordenação Estatística

VARIAÇÃO HOMÓLOGA(COM AJUSTE SAZONAL)

ANÁLISE SECTORIAL

O desempenho das actividades económicas no I Trimestre de 2021 em relação ao I Trimestre de 2020, em termos de variação negativa, é atribuído fundamentalmente às actividades de Construção (-31,5%), Extracção e Refino de Petróleo (-18,6%); Transporte e Armazenagem(-15,6), Serviços de Intermediação Financeira(-9,9) e Correios e Telecomunicações (-5,8%), de acordo com o gráfico 2.

Gráfico 2 - Variação Homóloga do PIB ajustado sazonalmente em volume, por actividade económica, I TRIMESTRE 2021



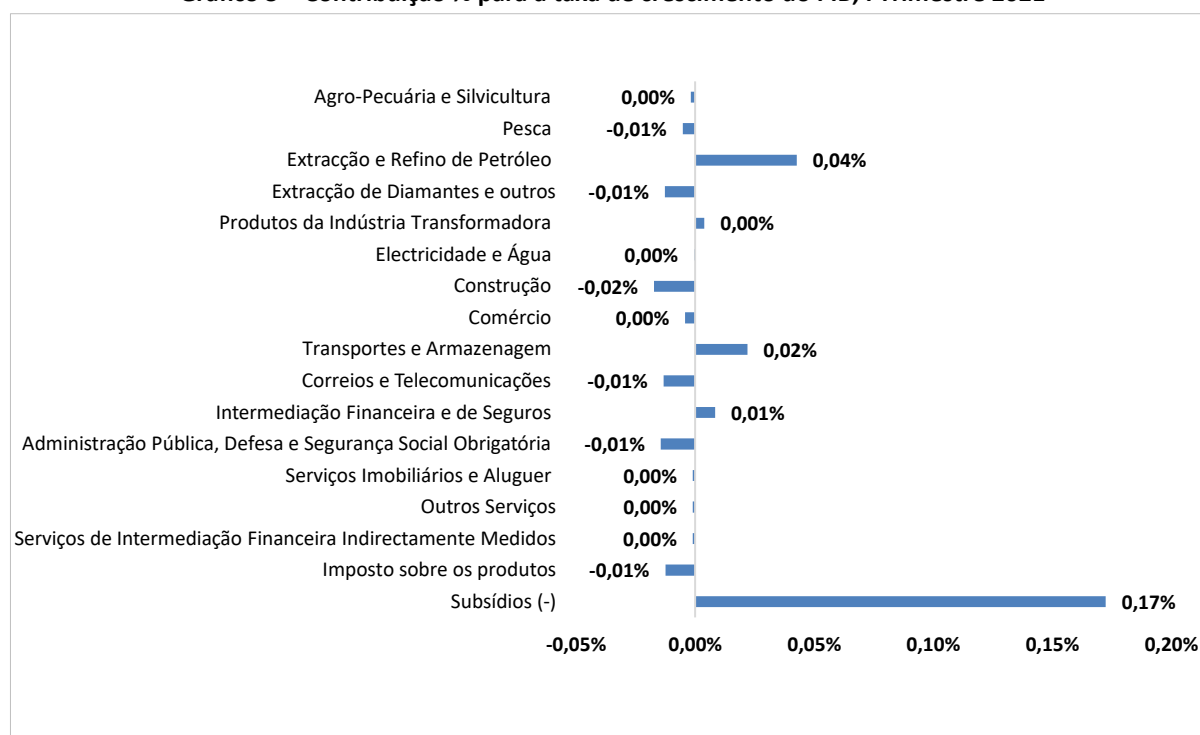
Fonte: Departamento de Contas Nacionais e Coordenação Estatística

VARIAÇÃO TRIMESTRE POR TRIMESTRE

As actividades que contribuíram positivamente para a variação do PIB no I trimestre de 2021 foram: Extracção e Refino de Petróleo 0,04%, Transporte e Armazenagem 0,02% , Intermediação Financeira 0,01% e Indústria Transformadora 0,003%;

As actividades que contribuíram negativamente na variação trimestral foram: Construção -0,02%, Pesca -0,01%, Extracção de Diamantes e outros -0,01%, Comércio -0,01%, Correio e Telecomunicações -0,01%, e Administração Pública -0,01%

Gráfico 3 – Contribuição % para a taxa de crescimento do PIB, I Trimestre 2021



Fonte: Departamento de Contas Nacionais e Coordenação Estatística

ANÁLISE SECTORIAL - VARIAÇÃO TRIMESTRE POR TRIMESTRE (COM AJUSTE SAZONAL)

O Valor Acrescentado Bruto da Agro-pecuária aumentou 1,2%, no 1º trimestre de 2021, contribuindo, 0,00 p.p, na variação total do PIB.

A Pesca teve um crescimento de 7,3%, no 1º trimestre de 2021, contribuindo - 0,01 p.p, na variação total do PIB. Este crescimento deveu-se ao aumento de captura de pescado.

A Extração e Refino de petróleo registou uma queda -5,1% no 1º trimestre do ano em referência, contribuindo 0,04 p.p, na variação total do PIB. Esta queda deveu-se a redução das quantidades extraídas.

O Valor Acrescentado Bruto da Extração de Diamante teve um crescimento de 20,6%, contribuindo positivamente em -0,01% p.p, na variação total do PIB. A variação positiva deste sector justifica-se pelo aumento da produção da extração dos principais indicadores.

A Indústria Transformadora registou uma queda 2,8%, no 1º trimestre de 2021 em relação ao trimestre anterior, contribuindo 0,00 p.p, na variação total do PIB.

O Valor Acrescentado Bruto da Electricidade cresceu na ordem dos 1,5 %, contribuindo em 0,00 p.p, na variação total do PIB.

A Construção teve crescimento na ordem dos 8,1%, contribuindo com - 0,02 p.p, na variação total do PIB.

O Comércio teve um aumento de 0,9%, no 1º trimestre de 2021 em relação ao trimestre anterior, contribuindo com 0,00 p.p, na variação total do PIB.

O Valor Acrescentado Bruto do Transporte variou em de 30,9%, contribuindo 0,00 p.p, na variação total do PIB. No período em balanço foram registado um aumento no número de passageiros transportados, fruto do aumento de mais operadoras de transporte de passageiro.

As Telecomunicações teve aumento de 30,4%, contribuindo em 0,02 p.p, na variação total do PIB.

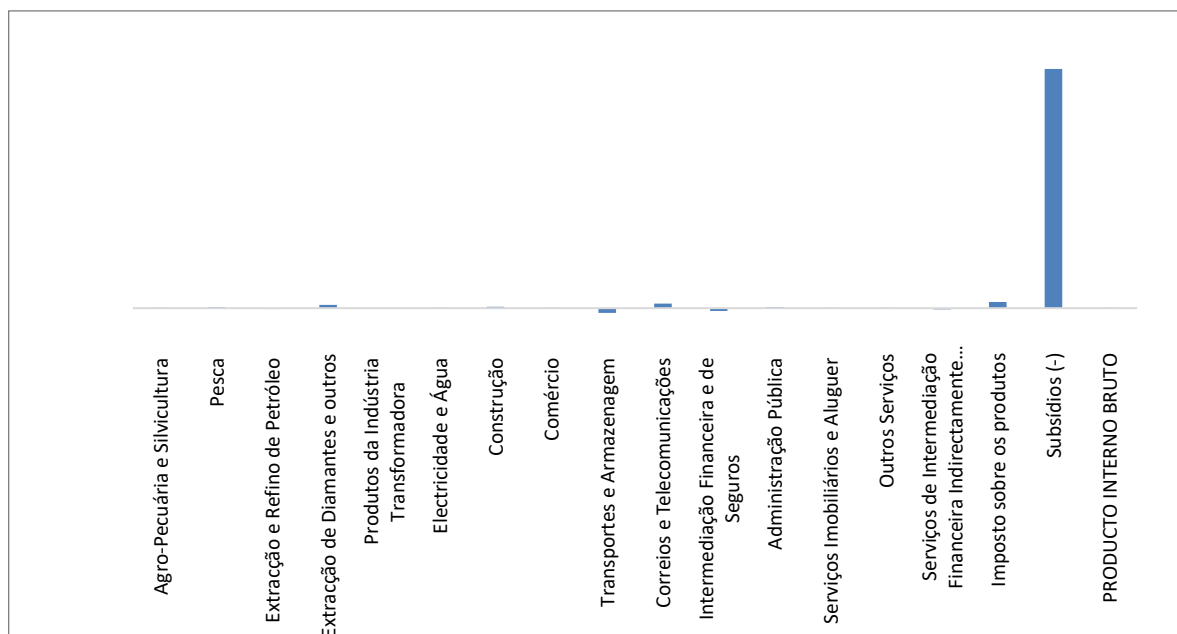
O Valor Acrescentado Bruto da Intermediação Financeira teve uma queda de 18,8%, contribuindo em -0,01 p.p, na variação total do PIB.

O Valor Acrescentado Bruto da Administração Pública teve incremento de 6.2%, 1º trimestre de 2021 em relação ao trimestre anterior, contribuindo em 0,01 p.p, na variação total do PIB.

O Serviços Imobiliária variou em 0,5%, no 1º trimestre de 2021, contribuindo em -0,01 p.p, na variação total do PIB.

O Valor Acrescentado Bruto dos Outros serviços teve uma incremento em 0,5%, no 1º trimestre de 2021 em relação ao trimestre anterior, contribuindo em 0,00 p.p, na variação total do PIB.

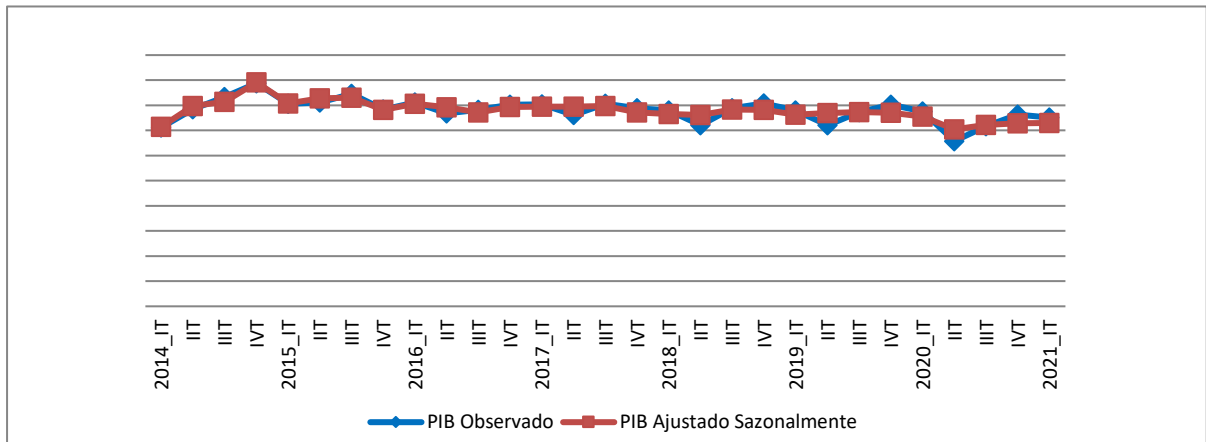
Gráfico 4 - Variação intertrimestral do PIB ajustado sazonalmente em volume, por actividade económica I TRIMESTRE 2021



Fonte: Departamento de Contas Nacionais e Coordenação Estatística

As séries observadas e ajustadas para o PIB são apresentadas no Gráfico 5.

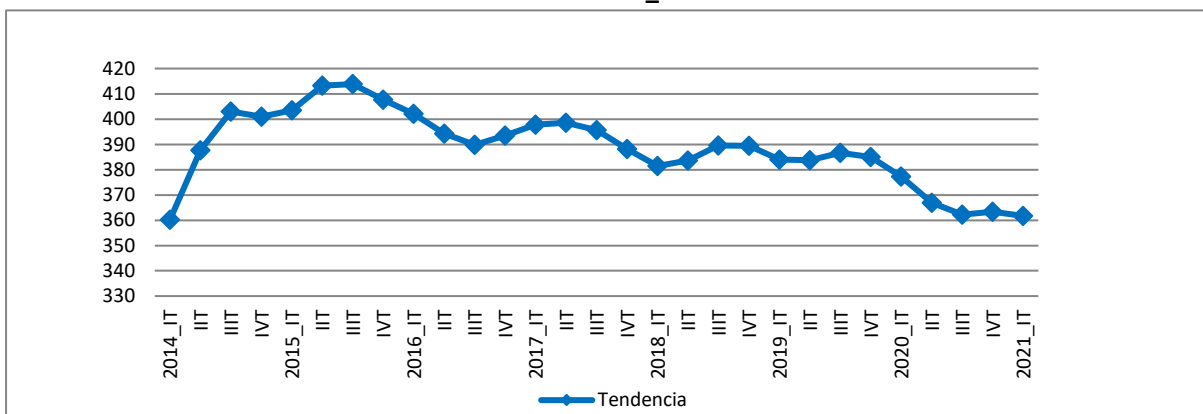
Gráfico 5 – PIB OBSERVADO E PIB AJUSTADO SAZONALMENTE



Fonte: Departamento de Contas Nacionais e Coordenação Estatística

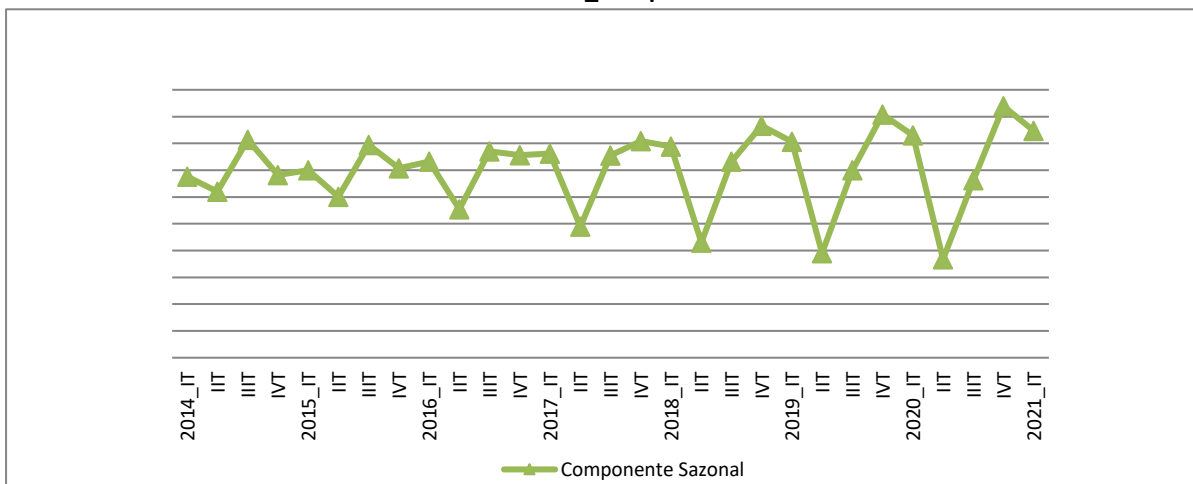
Abaixo estão apresentados os Gráficos 6 e 7, mostrando a tendência e a sazonalidade da série do PIB.

Gráfico 6 – PIB_Tendência



Fonte: Departamento de Contas Nacionais e Coordenação Estatística

Gráfico 7 – PIB_Componente Sazonal



Fonte: Departamento de Contas Nacionais e Coordenação Estatística

Quadro 2 - Medidas de Volume Encadeadas (com Ajuste Sazonal)

Dados ajustados sazonalmente																			
PERÍODO		01	02	03	04	05	06	07	08	09	10	11	12	13	14	SIFIM	IMP	SUBS.	PIB
		Agro-Pecuária e Silvicultura	Pesca	Extracção e Refino de Petróleo	Extracção de Diamantes, Minerais Metálicos e de Outros Minerais não Metálicos	Produtos da Indústria Transformadora	Electricidade e Água	Construção	Comércio	Transportes e Armazenagem	Correios e Telecomunicações	Intermediação Financeira e de Seguros	Administração Pública, Defesa e Segurança Social Obrigatória	Serviços Imobiliários e Aluguer	Outros Serviços	Serviços de Intermediação Financeira Indirectamente	Imposto sobre os produtos	Subsídios (-)	PRODUCTO INTERNO BRUTO
2014	Total	65,266	35,752	556,596	27,829	49,596	9,684	162,529	223,891	33,979	30,060	20,303	146,345	76,203	110,151	-7,788	51,614	-74,013	1,609,184
	I	16,045	8,989	129,931	6,770	10,513	2,469	41,875	43,001	8,589	7,728	4,294	36,322	19,337	23,636	-1,527	11,769	-53,125	357,397
	II	15,905	9,676	135,882	6,841	11,758	2,278	40,670	51,738	8,670	7,342	4,795	36,754	19,075	32,401	-1,899	13,868	-7,859	398,844
	III	16,578	8,054	142,617	7,331	13,036	2,416	40,593	62,933	7,752	7,510	4,907	34,204	18,922	28,039	-2,011	13,441	-9,046	407,205
	IV	16,738	9,034	148,165	6,887	14,290	2,520	39,390	66,218	8,968	7,480	6,308	39,065	18,869	26,076	-2,351	12,537	-3,983	445,738
2015	Total	70,450	40,894	618,077	29,661	55,556	10,725	158,867	210,832	36,674	29,769	23,832	142,305	76,536	91,770	-10,153	46,606	-63,688	1,623,810
	I	17,139	11,014	151,265	7,054	14,334	2,621	34,741	55,341	9,086	7,406	6,276	37,071	18,989	23,222	-2,373	12,776	-38,897	403,487
	II	17,412	9,861	156,405	7,173	14,273	2,653	43,308	54,510	9,157	7,354	6,103	38,461	19,072	23,090	-2,490	13,120	-5,782	414,222
	III	17,633	9,927	154,478	7,326	13,927	2,716	44,282	56,056	9,347	7,392	6,695	31,403	19,176	24,946	-2,807	10,452	-4,532	415,132
	IV	18,266	10,091	155,929	8,108	13,021	2,735	36,536	44,925	9,084	7,617	4,758	35,370	19,300	20,512	-2,484	10,258	-14,477	390,969
2016	Total	71,689	43,565	601,144	29,702	61,939	11,667	162,827	199,198	37,981	29,344	23,153	118,851	78,828	93,351	-11,742	40,998	-47,751	1,581,134
	I	18,041	9,131	157,060	7,525	15,019	2,833	40,892	53,308	9,307	7,823	7,514	32,616	19,484	23,167	-3,050	9,350	-13,006	402,936
	II	17,995	9,601	153,052	7,058	15,567	2,907	41,525	52,110	9,394	7,981	6,480	29,835	19,638	23,086	-3,115	13,873	-8,192	395,919
	III	17,904	11,939	149,040	7,505	15,485	2,968	40,277	46,677	10,129	7,804	3,197	28,659	19,784	22,779	-2,924	8,223	-15,872	385,699
	IV	17,749	12,895	141,991	7,614	15,868	2,959	40,133	47,103	9,151	5,736	5,962	27,741	19,923	24,319	-2,653	9,553	-10,682	396,579
2017	Total	72,701	43,987	569,138	29,548	62,608	11,478	166,863	201,515	38,916	28,598	21,525	118,562	81,194	97,483	-8,452	28,382	-55,921	1,578,719
	I	18,080	9,925	142,383	7,718	15,908	2,719	41,993	55,048	9,213	6,948	5,559	28,640	20,079	24,493	-2,595	8,200	-18,829	397,140
	II	18,281	11,387	142,996	7,869	15,992	2,615	40,746	55,139	9,780	7,422	6,430	29,948	20,228	25,632	-2,346	5,349	-8,312	397,314
	III	18,254	12,069	143,843	5,873	15,678	3,062	41,883	49,870	10,980	7,342	5,785	29,692	20,372	24,223	-1,974	8,394	-21,755	398,491
	IV	18,086	10,607	139,917	8,088	15,029	3,082	42,240	41,458	8,943	6,887	3,751	30,281	20,515	23,135	-1,537	6,439	-7,025	385,773

Continua na página seguinte

Dados ajustados sazonalmente																			
		01	02	03	04	05	06	07	08	09	10	11	12	13	14	SIFIM	IMP	SUBS.	PIB
PERÍODO		Agro-Pecuária e Silvicultura	Pesca	Extração e Refino de Petróleo	Extração de Diamantes, Minerais Metálicos e de Outros Minerais não Metálicos	Produtos da Indústria Transformadora	Electricidade e Água	Construção	Comércio	Transportes e Armazenagem	Correios e Telecomunicações	Intermediação Financeira e de Seguros	Administração Pública, Defesa e Segurança Social Obrigatória	Serviços Imobiliários e Aluguer	Outros Serviços	Serviços de Intermediação Financeira Indirectamente Medidos	Imposto sobre os produtos	Subsídios (-)	PRODUCTO INTERNO BRUTO
2018	Total	71,221	36,750	515,880	27,705	65,511	14,032	167,820	200,667	38,156	29,116	22,527	121,193	83,623	96,880	-7,182	28,151	-33,765	1,546,425
	I	17,752	8,217	132,704	7,205	16,017	3,313	38,823	49,461	8,904	7,436	5,493	30,253	20,672	24,558	-1,988	7,059	-10	383,055
	II	17,749	10,192	129,634	7,383	16,190	3,565	41,565	51,235	10,417	7,069	5,772	29,889	20,832	23,984	-1,838	6,027	-10,196	381,042
	III	17,808	10,134	127,083	4,897	16,941	3,544	43,084	50,003	10,850	7,132	5,660	30,419	20,984	23,854	-1,785	7,970	-12,167	391,542
	IV	17,912	8,207	126,459	8,220	16,362	3,610	44,348	49,968	7,985	7,479	5,603	30,632	21,134	24,484	-1,571	7,094	-11,392	390,787
2019	Total	71,821	31,061	482,156	29,939	66,079	14,775	176,302	204,677	41,610	28,327	20,958	124,031	86,133	97,159	-5,947	19,662	-83,725	1,538,146
	I	17,895	8,516	123,650	7,629	15,412	3,642	42,143	49,570	8,199	6,863	5,063	30,624	21,289	24,226	-1,476	4,748	-20	381,609
	II	17,996	8,779	124,322	7,569	16,654	3,639	43,617	49,028	11,271	6,981	4,645	30,826	21,457	23,831	-1,390	4,924	-18,773	384,419
	III	18,010	7,365	116,028	7,446	16,632	3,668	45,008	53,081	12,072	7,134	5,875	31,499	21,613	24,416	-1,549	5,316	-47,164	386,657
	IV	17,920	6,401	118,157	7,295	17,381	3,825	45,534	52,998	10,067	7,349	5,374	31,082	21,774	24,686	-1,532	4,674	-17,769	385,461
2020	Total	74,985	28,685	449,551	27,035	67,980	15,066	131,136	214,016	25,624	26,896	20,008	117,927	82,067	95,781	-5,745	13,867	-7,786	1,455,311
	I	18,597	7,405	121,472	7,233	17,276	3,784	42,097	46,972	7,248	7,492	5,009	30,115	21,918	23,999	-1,421	4,108	-234	377,781
	II	18,264	6,395	114,119	6,435	16,178	3,795	33,023	50,500	4,480	7,049	4,752	29,129	17,669	23,514	-1,442	2,708	-4,840	352,188
	III	18,850	5,960	109,801	5,696	17,405	3,769	29,329	56,172	5,036	6,946	4,689	29,506	20,040	24,289	-1,414	3,192	-1,318	361,015
	IV	19,275	8,925	104,159	7,671	17,120	3,717	26,688	60,371	8,859	5,409	5,560	29,177	22,440	23,980	-1,469	3,858	-1,394	364,327
2021	Total	19,498	9,572	98,831	9,254	16,633	3,773	28,845	60,891	6,118	7,055	4,513	30,977	22,559	24,096	-1,345	5,416	-22,938	364,928
	I	19,498	9,572	98,831	9,254	16,633	3,773	28,845	60,891	6,118	7,055	4,513	30,977	22,559	24,096	-1,345	5,416	-22,938	364,928

Fonte: Departamento de Contas Nacionais e Coordenação Estatística

Quadro 3 - Variação % homóloga (Ajustado sazonalmente)

		Variação % Homóloga (Ajustado sazonalmente)																	
PERÍODO		01	02	03	04	05	06	07	08	09	10	11	12	13	14	SIFIM	IMP	SUBS.	PIB
		Agro-Pecuária e Silvicultura	Pesca	Extracção e Refino de Petróleo	Extracção de Diamantes, Minerais Metálicos e de Outros Minerais não Metálicos	Produtos da Indústria Transformadora	Electricidade e Água	Construção	Comércio	Transportes e Armazenagem	Correios e Telecomunicações	Intermediação Financeira e de Seguros	Administração Pública, Defesa e Segurança Social	Serviços Imobiliários e Aluguer	Outros Serviços	Serviços de Intermediação Financeira Indirectamente Medidos	Imposto sobre os produtos	Subsídios (-)	PRODUCTO INTERNO BRUTO
2014	Total	0.00	0.0	0.0	0.0	0.0	0.0	0.0	0.0	0.0	0.0	0.0	0.0	0.0	0.0	0.0	0.0	0.0	0.0
	I	0.00	0.0	0.0	0.0	0.0	0.0	0.0	0.0	0.0	0.0	0.0	0.0	0.0	0.0	0.0	0.0	0.0	0.0
	II	0.00	0.0	0.0	0.0	0.0	0.0	0.0	0.0	0.0	0.0	0.0	0.0	0.0	0.0	0.0	0.0	0.0	0.0
	III	0.00	0.0	0.0	0.0	0.0	0.0	0.0	0.0	0.0	0.0	0.0	0.0	0.0	0.0	0.0	0.0	0.0	0.0
	IV	0.00	0.0	0.0	0.0	0.0	0.0	0.0	0.0	0.0	0.0	0.0	0.0	0.0	0.0	0.0	0.0	0.0	0.0
2015	Total	7.94	14.4	11.0	6.6	12.0	10.8	-2.3	-5.8	7.9	-1.0	17.4	-2.8	0.4	-16.7	30.4	-9.7	-14.0	0.9
	I	6.82	22.5	16.4	4.2	36.4	6.2	-17.0	28.7	5.8	-4.2	46.2	2.1	-1.8	-1.8	55.4	8.6	-26.8	12.9
	II	9.48	1.9	15.1	4.8	21.4	16.4	6.5	5.4	5.6	0.2	27.3	4.6	0.0	-28.7	31.1	-5.4	-26.4	3.9
	III	6.37	23.3	8.3	-0.1	6.8	12.4	9.1	-10.9	20.6	-1.6	36.4	-8.2	1.3	-11.0	39.6	-22.2	-49.9	1.9
	IV	9.13	11.7	5.2	17.7	-8.9	8.5	-7.2	-32.2	1.3	1.8	-24.6	-9.5	2.3	-21.3	5.7	-18.2	263.5	-12.3
2016	Total	1.76	6.5	-2.7	0.1	11.5	8.8	2.5	-5.5	3.6	-1.4	-2.8	-16.5	3.0	1.7	15.7	-12.0	-25.0	-2.6
	I	5.26	-17.1	3.8	6.7	4.8	8.1	17.7	-3.7	2.4	5.6	19.7	-12.0	2.6	-0.2	28.5	-26.8	-66.6	-0.1
	II	3.35	-2.6	-2.1	-1.6	9.1	9.6	-4.1	-4.4	2.6	8.5	6.2	-22.4	3.0	0.0	25.1	5.7	41.7	-4.4
	III	1.54	20.3	-3.5	2.4	11.2	9.3	-9.0	-16.7	8.4	5.6	-52.2	-8.7	3.2	-8.7	4.2	-21.3	250.2	-7.1
	IV	-2.83	27.8	-8.9	-6.1	21.9	8.2	9.8	4.8	0.7	-24.7	25.3	-21.6	3.2	18.6	6.8	-6.9	-26.2	1.4
2017	Total	1.41	1.0	-5.3	-0.5	1.1	-1.6	2.5	1.2	2.5	-2.5	-7.0	-0.2	3.0	4.4	-28.0	-30.8	17.1	-0.2
	I	0.22	8.7	-9.3	2.6	5.9	-4.0	2.7	3.3	-1.0	-11.2	-26.0	-12.2	3.1	5.7	-14.9	-12.3	44.8	-1.4
	II	1.59	18.6	-6.6	11.5	2.7	-10.1	-1.9	5.8	4.1	-7.0	-0.8	0.4	3.0	11.0	-24.7	-61.4	1.5	0.4
	III	1.96	1.1	-3.5	-21.7	1.2	3.2	4.0	6.8	8.4	-5.9	80.9	3.6	3.0	6.3	-32.5	2.1	37.1	3.3
	IV	1.90	-17.7	-1.5	6.2	-5.3	4.2	5.3	-12.0	-2.3	20.1	-37.1	9.2	3.0	-4.9	-42.1	-32.6	-34.2	-2.7

Continua da página seguinte

		Variação % Homóloga (Ajustado sazonalmente)																	
		01	02	03	04	05	06	07	08	09	10	11	12	13	14	SIFIM	IMP	SUBS.	PIB
		Agro-Pecuária e Silvicultura	Pesca	Extracção e Refino de Petróleo	Extracção de Diamantes, Minerais Metálicos e de Outros Minerais não Metálicos	Produtos da Indústria Transformadora	Electricidade e Água	Construção	Comércio	Transportes e Armazenagem	Correios e Telecomunicações	Intermediação Financeira e de Seguros	Administração Pública, Defesa e Segurança Social Obrigatória	Serviços Imobiliários e Aluguer	Outros Serviços	Serviços de Intermediação Financeira Indirectamente Medidos	Imposto sobre os produtos	Subsídios (-)	PRODUCTO INTERNO BRUTO
2018	Total	-2.04	-16.45	-9.36	-6.24	4.64	22.25	0.57	-0.42	-1.95	1.81	4.66	2.22	2.99	-0.62	-15.0	-0.8	-39.6	-2.0
	I	-1.82	-17.2	-6.8	-6.7	0.7	21.8	-7.5	-10.1	-3.4	7.0	-1.2	5.6	3.0	0.3	-23.4	-13.9	-99.9	-3.5
	II	-2.91	-10.5	-9.3	-6.2	1.2	36.3	2.0	-7.1	6.5	-4.8	-10.2	-0.2	3.0	-6.4	-21.6	12.7	22.7	-4.1
	III	-2.44	-16.0	-11.7	-16.6	8.1	15.7	2.9	0.3	-1.2	-2.9	-2.2	2.4	3.0	-1.5	-9.6	-5.1	-44.1	-1.7
	IV	-0.96	-22.6	-9.6	1.6	8.9	17.2	5.0	20.5	-10.7	8.6	49.4	1.2	3.0	5.8	2.3	10.2	62.1	1.3
2019	Total	0.84	-15.48	-6.54	8.06	0.87	5.29	5.05	2.00	9.05	-2.71	-6.97	2.34	3.00	0.29	-17.2	-30.2	148.0	-0.5
	I	0.81	3.6	-6.8	5.9	-3.8	9.9	8.6	0.2	-7.9	-7.7	-7.8	1.2	3.0	-1.4	-25.7	-32.7	104.2	-0.4
	II	1.39	-13.9	-4.1	2.5	2.9	2.1	4.9	-4.3	8.2	-1.2	-19.5	3.1	3.0	-0.6	-24.4	-18.3	84.1	0.9
	III	1.13	-27.3	-8.7	52.0	-1.8	3.5	4.5	6.2	11.3	0.0	3.8	3.6	3.0	2.4	-13.2	-33.3	287.6	-1.2
	IV	0.04	-22.0	-6.6	-11.3	6.2	6.0	2.7	6.1	26.1	-1.7	-4.1	1.5	3.0	0.8	-2.5	-34.1	56.0	-1.4
2020	Total	4.41	-7.65	-6.76	-9.70	2.88	1.97	-25.62	4.56	-38.42	-5.05	-4.53	-4.92	-4.72	-1.42	-3.4	-29.5	-90.7	-5.4
	I	3.92	-13.0	-1.8	-5.2	12.1	3.9	-0.1	-5.2	-11.6	9.2	-1.1	-1.7	3.0	-0.9	-3.8	-13.5	1,093.0	-1.0
	II	1.49	-27.2	-8.2	-15.0	-2.9	4.3	-24.3	3.0	-60.3	1.0	2.3	-5.5	-17.7	-1.3	3.7	-45.0	-74.2	-8.4
	III	4.66	-19.1	-5.4	-23.5	4.7	2.8	-34.8	5.8	-58.3	-2.6	-20.2	-6.3	-7.3	-0.5	-8.7	-39.9	-97.2	-6.6
	IV	7.56	39.4	-11.8	5.2	-1.5	-2.8	-41.4	13.9	-12.0	-26.4	3.4	-6.1	3.1	-2.9	-4.1	-17.5	-92.2	-5.5
2021	Total																		
	I	4.85	29.3	-18.6	27.9	-3.7	-0.3	-31.5	29.6	-15.6	-5.8	-9.9	2.9	2.9	0.4	-5.3	31.8	9,694.7	-3.4

Fonte: Departamento de Contas Nacionais e Coordenação Estatística

Quadro 4 - Variação % Trimestre por Trimestre (Ajustado sazonalmente)

		Variação % Trimestre por Trimestre (Ajustado sazonalmente)																	
		01	02	03	04	05	06	07	08	09	10	11	12	13	14	SIFIM	IMP	SUBS.	PIB
		Agro-Pecuária e Silvicultura	Pesca	Extração e Refino de Petróleo	Extração de Diamantes, Minerais Metálicos e de Outros Minerais não Metálicos	Produtos da Indústria Transformadora	Electricidade e Água	Construção	Comércio	Transportes e Armazenagem	Correios e Telecomunicações	Intermediação Financeira e de Seguros	Administração Pública, Defesa e Segurança Social Obrigatória	Serviços Imobiliários e Aluguer	Outros Serviços	Serviços de Intermediação Financeira Indirectamente Medidos	Imposto sobre os produtos	Subsídios (-)	PRODUCTO INTERNO BRUTO
2014	I	0.0	0.0	0.0	0.0	0.0	0.0	0.0	0.0	0.0	0.0	0.0	0.0	0.0	0.0	0.0	0.0	0.0	0.0
	II	-0.9	7.7	4.6	1.0	11.8	-7.7	-2.9	20.3	0.9	-5.0	11.7	1.2	-1.4	37.1	24.3	17.8	-85.2	11.6
	III	4.2	-16.8	5.0	7.2	10.9	6.1	-0.2	21.6	-10.6	2.3	2.3	-6.9	-0.8	-13.5	5.9	-3.1	15.1	2.1
	IV	1.0	12.2	3.9	-6.0	9.6	4.3	-3.0	5.2	15.7	-0.4	28.6	14.2	-0.3	-7.0	16.9	-6.7	-56.0	9.5
2015	I	2.4	21.9	2.1	2.4	0.3	4.0	-11.8	-16.4	1.3	-1.0	-0.5	-5.1	0.6	-10.9	0.9	1.9	876.5	-9.5
	II	1.6	-10.5	3.4	1.7	-0.4	1.2	24.7	-1.5	0.8	-0.7	-2.8	3.8	0.4	-0.6	4.9	2.7	-85.1	2.7
	III	1.3	0.7	-1.2	2.1	-2.4	2.4	2.3	2.8	2.1	0.5	9.7	-18.4	0.5	8.0	12.7	-20.3	-21.6	0.2
	IV	3.6	1.7	0.9	10.7	-6.5	0.7	-17.5	-19.9	-2.8	3.0	-28.9	12.6	0.6	-17.8	-11.5	-1.9	219.4	-5.8
2016	I	-1.2	-9.5	0.7	-7.2	15.3	3.6	11.9	18.7	2.5	2.7	57.9	-7.8	1.0	12.9	22.8	-8.9	-10.2	3.1
	II	-0.3	5.1	-2.6	-6.2	3.7	2.6	1.5	-2.2	0.9	2.0	-13.8	-8.5	0.8	-0.3	2.2	48.4	-37.0	-1.7
	III	-0.5	24.4	-2.6	6.3	-0.5	2.1	-3.0	-10.4	7.8	-2.2	-50.7	-3.9	0.7	-1.3	-6.1	-40.7	93.8	-2.6
	IV	-0.9	8.0	-4.7	1.5	2.5	-0.3	-0.4	0.9	-9.7	-26.5	86.5	-3.2	0.7	6.8	-9.3	16.2	-32.7	2.8
2017	I	1.9	-23.0	0.3	1.4	0.3	-8.1	4.6	16.9	0.7	21.1	-6.8	3.2	0.8	0.7	-2.2	-14.2	76.3	0.1
	II	1.1	14.7	0.4	1.9	0.5	-3.8	-3.0	0.2	6.2	6.8	15.7	4.6	0.7	4.7	-9.6	-34.8	-55.9	0.0
	III	-0.1	6.0	0.6	-25.4	-2.0	17.1	2.8	-9.6	12.3	-1.1	-10.0	-0.9	0.7	-5.5	-15.8	56.9	161.7	0.3
	IV	-0.9	-12.1	-2.7	37.7	-4.1	0.6	0.9	-16.9	-18.6	-6.2	-35.2	2.0	0.7	-4.5	-22.2	-23.3	-67.7	-3.2
2018	I	-1.8	-22.5	-5.2	-10.9	6.6	7.5	-8.1	19.3	-0.4	8.0	46.4	-0.1	0.8	6.2	29.4	9.6	-99.9	-0.7
	II	0.0	24.0	-2.3	2.5	1.1	7.6	7.1	3.6	17.0	-4.9	5.1	-1.2	0.8	-2.3	-7.5	-14.6	105,949.9	-0.5
	III	0.3	-0.6	-2.0	-33.7	4.6	-0.6	3.7	-2.4	4.2	0.9	-1.9	1.8	0.7	-0.5	-2.9	32.2	19.3	2.8
	IV	0.6	-19.0	-0.5	67.8	-3.4	1.9	2.9	-0.1	-26.4	4.9	-1.0	0.7	0.7	2.6	-11.9	-11.0	-6.4	-0.2

Continua da página seguinte

Variação % Trimestre por Trimestre (Ajustado sazonalmente)																			
		01	02	03	04	05	06	07	08	09	10	11	12	13	14	SIFIM	IMP	SUBS.	PIB
		Agro-Pecuária e Silvicultura	Pesca	Extracção e Refino de Petróleo	Extracção de Diamantes, Minerais Metálicos e de Outros Minerais não Metálicos	Produtos da Indústria Transformadora	Electricidade e Água	Construção	Comércio	Transportes e Armazenagem	Correios e Telecomunicações	Intermediação Financeira e de Seguros	Administração Pública, Defesa e Segurança Social Obrigatória	Serviços Imobiliários e Aluguer	Outros Serviços	Serviços de Intermediação Financeira Indirectamente Medidos	Imposto sobre os produtos	Subsídios (-)	PRODUCTO INTERNO BRUTO
2019	I	-0.1	3.8	-2.2	-7.2	-5.8	0.9	-5.0	-0.8	2.7	-8.2	-9.6	0.0	0.7	-1.1	-6.1	-33.1	-99.8	-2.3
	II	0.6	3.1	0.5	-0.8	8.1	-0.1	3.5	-1.1	37.5	1.7	-8.3	0.7	0.8	-1.6	-5.8	3.7	95,535.0	0.7
	III	0.1	-16.1	-6.7	-1.6	-0.1	0.8	3.2	8.3	7.1	2.2	26.5	2.2	0.7	2.5	11.4	8.0	151.2	0.6
	IV	-0.5	-13.1	1.8	-2.0	4.5	4.3	1.2	-0.2	-16.6	3.0	-8.5	-1.3	0.7	1.1	-1.1	-12.1	-62.3	-0.3
2020	I	3.8	15.7	2.8	-0.8	-0.6	-1.1	-7.5	-11.4	-28.0	1.9	-6.8	-3.1	0.7	-2.8	-7.3	-12.1	-98.7	-2.0
	II	-1.8	-13.6	-6.1	-11.0	-6.4	0.3	-21.6	7.5	-38.2	-5.9	-5.1	-3.3	-19.4	-2.0	1.5	-34.1	1,966.7	-6.8
	III	3.2	-6.8	-3.8	-11.5	7.6	-0.7	-11.2	11.2	12.4	-1.5	-1.3	1.3	13.4	3.3	-1.9	17.9	-72.8	2.5
	IV	2.3	49.8	0.0	34.7	-1.6	-1.4	-9.0	7.5	75.9	-22.1	18.6	-1.1	12.0	-1.3	3.9	20.8	5.8	0.9
2021	I	1.2	7.3	-5.1	20.6	-2.8	1.5	8.1	0.9	-30.9	30.4	-18.8	6.2	0.5	0.5	-8.4	40.4	1,545.2	0.2

Fonte: Departamento de Contas Nacionais e Coordenação Estatística

Quadro 5 - Contribuição % das Actividades económicas na taxa de Crescimento do PIB Trimestral Ajustado Sazonalmente

Contribuição % das Actividades económicas na taxa de Crescimento do PIB Trimestral Ajustado Sazonalmente																				
		01	02	03	04	05	06	07	08	09	10	11	12	13	14	SIFIM	IMP	SUBS.	PIB	
		Agro-Pecuária e Silvicultura	Pesca	Extracção e Refino de Petróleo	Extracção de Diamantes, Minerais Metálicos e de Outros Minerais não Metálicos	Produtos da Indústria Transformadora	Electricidade e Água	Construção	Comércio	Transportes e Armazenagem	Correios e Telecomunicações	Intermediação Financeira e de Seguros	Administração Pública, Defesa e Segurança Social Obrigatória	Serviços Imobiliários e Aluguer	Outros Serviços	Serviços de Intermediação Financeira Indirectamente Medidos	Imposto sobre os produtos	Subsídios (-)	PRODUCTO INTERNO BRUTO	
2014	I	0.00	0.0	0.0	0.0	0.0	0.0	0.0	0.0	0.0	0.0	0.0	0.0	0.0	0.0	0.0	0.0	0.0	0.0	0.0
	II	-0.02	0.1	1.0	0.0	0.2	0.0	-0.2	1.4	0.0	-0.1	0.1	0.1	0.0	1.4	-0.1	0.3	7.4	11.6	
	III	0.15	-0.4	1.5	0.1	0.3	0.0	0.0	2.5	-0.2	0.0	0.0	-0.6	0.0	-1.0	0.0	-0.1	-0.3	2.1	
	IV	0.08	0.5	2.8	-0.2	0.6	0.1	-0.6	1.6	0.6	0.0	0.7	2.4	0.0	-1.0	-0.2	-0.5	2.5	9.5	
2015	I	0.08	0.4	0.6	0.0	0.0	0.0	-0.9	-2.1	0.0	0.0	0.0	-0.4	0.0	-0.6	0.0	0.0	-6.7	-9.5	
	II	0.02	-0.1	0.3	0.0	0.0	0.0	0.5	0.0	0.0	0.0	0.0	0.1	0.0	0.0	0.0	0.0	1.9	2.7	
	III	-0.01	0.0	0.1	0.0	0.0	0.0	0.0	-0.1	0.0	0.0	0.0	0.3	0.0	-0.1	0.0	0.1	-0.1	0.2	
	IV	0.13	0.0	0.3	0.2	-0.2	0.0	-1.6	-2.2	-0.1	0.0	-0.4	0.8	0.0	-0.9	0.1	0.0	-2.0	-5.8	
2016	I	-0.04	-0.2	0.2	-0.1	0.4	0.0	0.8	1.5	0.0	0.0	0.5	-0.5	0.0	0.5	-0.1	-0.2	0.3	3.1	
	II	0.05	-0.5	3.9	0.5	-0.5	-0.1	-0.6	1.2	-0.1	-0.2	1.0	2.7	-0.2	0.1	0.1	-4.4	-4.7	-1.7	
	III	-0.01	0.2	-0.4	0.0	0.0	0.0	-0.1	-0.6	0.1	0.0	-0.3	-0.1	0.0	0.0	0.0	-0.6	-0.8	-2.6	
	IV	-0.24	1.5	-11.1	0.2	0.6	0.0	-0.2	0.7	-1.5	-3.3	4.4	-1.4	0.2	2.4	0.4	2.1	8.2	2.8	
2017	I	0.39	-3.5	0.5	0.1	0.0	-0.3	2.2	9.5	0.1	1.4	-0.5	1.1	0.2	0.2	0.1	-1.6	-9.7	0.1	
	II	0.00	0.0	0.0	0.0	0.0	0.0	0.0	0.0	0.0	0.0	0.0	0.0	0.0	0.0	0.0	0.0	0.0	0.0	
	III	0.00	0.0	0.0	0.0	0.0	0.0	0.0	0.1	0.0	0.0	0.0	0.0	0.0	0.0	0.0	-0.1	0.3	0.3	
	IV	-0.15	-1.3	-3.4	1.9	-0.6	0.0	0.3	-7.3	-1.8	-0.4	-1.8	0.5	0.1	-0.9	0.4	-1.7	12.7	-3.2	
2018	I	0.04	0.3	0.9	0.1	-0.1	0.0	0.4	-0.9	0.0	-0.1	-0.2	0.0	0.0	-0.2	0.1	-0.1	-0.8	-0.7	
	II	0.00	0.2	-0.3	0.0	0.0	0.0	0.2	0.1	0.1	0.0	0.0	0.0	0.0	0.0	0.0	-0.1	-0.8	-0.5	
	III	-0.05	0.1	2.3	2.2	-0.7	0.0	-1.4	1.1	-0.4	-0.1	0.1	-0.5	-0.1	0.1	0.0	-1.8	1.8	2.8	
	IV	-0.16	3.0	1.0	-5.2	0.9	-0.1	-2.0	0.1	4.5	-0.5	0.1	-0.3	-0.2	-1.0	-0.3	1.4	-1.2	-0.2	

Continua na página seguinte

Contribuição % das Actividades económicas na taxa de Crescimento do PIB Trimestral Ajustado Sazonalmente																			
		01	02	03	04	05	06	07	08	09	10	11	12	13	14	SIFIM	IMP	SUBS.	PIB
		Agro-Pecuária e Silvicultura	Pesca	Extracção e Refino de Petróleo	Extracção de Diamantes, Minerais Metálicos e de Outros Minerais não Metálicos	Produtos da Indústria Transformadora	Electricidade e Água	Construção	Comércio	Transportes e Armazenagem	Correios e Telecomunicações	Intermediação Financeira e de Seguros	Administração Pública, Defesa e Segurança Social Obrigatória	Serviços Imobiliários e Aluguer	Outros Serviços	Serviços de Intermediação Financeira Indirectamente Medidos	Imposto sobre os produtos	Subsídios (-)	PRODUCTO INTERNO BRUTO
2019	I	0.03	-0.5	4.6	1.0	1.6	-0.1	3.6	0.7	-0.3	1.0	0.9	0.0	-0.3	0.4	-0.2	3.8	-18.6	-2.3
	II	-0.01	0.0	0.0	0.0	-0.1	0.0	-0.1	0.0	-0.2	0.0	0.0	0.0	0.0	0.0	0.0	0.0	1.1	0.7
	III	0.00	0.0	0.2	0.0	0.0	0.0	0.0	-0.1	0.0	0.0	0.0	0.0	0.0	0.0	0.0	0.0	0.6	0.6
	IV	0.00	0.0	0.0	0.0	0.0	0.0	0.0	0.0	0.0	0.0	0.0	0.0	0.0	0.0	0.0	0.0	-0.3	-0.3
2020	I	-0.17	-0.3	-0.8	0.0	0.0	0.0	0.9	1.5	0.7	0.0	0.1	0.2	0.0	0.2	0.0	0.1	-4.4	-2.0
	II	-0.07	-0.2	-1.6	-0.2	-0.2	0.0	-2.0	0.8	-0.6	-0.1	-0.1	-0.2	-0.9	-0.1	0.0	-0.3	-1.0	-6.8
	III	0.24	-0.2	-1.7	-0.3	0.5	0.0	-1.5	2.3	0.2	0.0	0.0	0.2	1.0	0.3	0.0	0.2	1.4	2.5
	IV	0.06	0.4	-0.8	0.3	0.0	0.0	-0.4	0.6	0.5	-0.2	0.1	0.0	0.3	0.0	0.0	0.1	0.0	0.9
2021	I	-0.002	-0.005	0.043	-0.013	0.004	0.000	-0.017	-0.004	0.022	-0.013	0.008	-0.014	-0.001	-0.001	-0.001	-0.012	0.2	0.2
	II	0.00	0.0	0.0	0.0	0.0	0.0	0.0	0.0	0.0	0.0	0.0	0.0	0.0	0.0	0.0	0.0	0.0	0.0
	III	0.00	0.0	0.0	0.0	0.0	0.0	0.0	0.0	0.0	0.0	0.0	0.0	0.0	0.0	0.0	0.0	0.0	0.0
	IV	0.00	0.0	0.0	0.0	0.0	0.0	0.0	0.0	0.0	0.0	0.0	0.0	0.0	0.0	0.0	0.0	0.0	0.0

Fonte: Departamento de Contas Nacionais e Coordenação Estatística

POLÍTICAS DE REVISÃO

O objectivo geral do PIB Trimestral é fornecer uma visão do desenvolvimento económico mais oportuna em relação às contas nacionais anuais, mais completas do que a dos indicadores económicos de curto prazo, considerados individualmente.

O sentido de oportunidade esbarra em relação à sua robustez, na medida em que é fundamentalmente alimentado por informações preliminares ou não definitivas.

Assim sendo, o sistema recomenda uma política de revisão que deve ser de conhecimento público.

A série trimestral será revisada quando:

- a) Em presença de novos dados anuais (Contas Nacionais Provisórias e Definitivas);
- b) Em presença de informações relevantes actualizadas a partir das fontes, normalmente a quando da publicação do IV Trimestre.

Estas revisões ocorrerão nos momentos previstos de difusão do PIB Trimestral, de acordo com o calendário já publicado e que a seguir se indica.

Data de publicação	15 de Abril	15 de Julho	15 de Outubro	31 de Dezembro
Período de referência	IV Trim - ano N-1	I Trim - ano N	II Trim - ano N Anual 2015 2016, 2017, 2018 e 2019 com base no novo ano de referência	Retropolação dos Anos 2013-2002

GLÓSSARIO

Ajuste Sazonal - É o processo de remoção da sazonalidade e o efeito de calendário nas séries temporais;

Consumo Intermédio - Consiste no valor dos bens e serviços consumidos no processo de produção, excluindo os activos fixos que são investimento;

Encadeamento - Consiste elaborar medidas de preços ou volumes de longo prazo através da acumulação dos movimentos de índices de curto prazo com diferentes períodos de base;

Impostos - Pagamentos obrigatórios sem contrapartida, em numerário ou em espécie, efectuados por unidades institucionais às unidades de administração pública;

Método Direito - baseia-se na disponibilidade, com periodicidade trimestral, de fontes de dados similares às utilizadas nas contas anuais;

Método Indirecto - recorre a técnicas de estimação estatística e econométrica que utilizam a informação das CNA e indicadores de conjuntura para interpolar e extrapolar a partir destas estimativas. A escolha entre estas abordagens depende da disponibilidade imediata e em condições idênticas, a nível trimestral, da informação utilizada para a produção das contas anuais;

Produção – bens e serviços produzidos num estabelecimento e que estão disponíveis para serem utilizados fora deste.

Ponderador de um item - Peso no valor total das despesas em percentagem;

Pontos Percentuais - é a diferença, em valores absoluto entre duas percentagens;

Produto Interno Bruto (PIB) - Valor da riqueza gerada no país durante o processo produtivo num período determinado.

Sazonalidade - Entende-se por sazonalidade qualquer acontecimento que se repete de forma regular no mesmo período de cada ano;

Série Temporais - conjunto de observações ordenadas no tempo;

Subsídios - Transferências realizadas pelo governo para os agentes económicos com a principal finalidade de os compensar pelas perdas incorridas ou por incorrer, como consequência de se manter preços, artificialmente, baixos;

Valor Acrescentado Bruto (VAB) - é a diferença entre o valor da produção total obtida ao longo dum mesmo período e o valor total dos consumos intermédios absorvidos pelo processo corrente de produção ao longo desse mesmo período;



Instituto Nacional de Estatística

Av. Ho-Chi-Minh
Luanda - Angola
Tel.: (+244) 226 420 730/1
<https://www.ine.gov.ao>
geral@ine.gov.ao