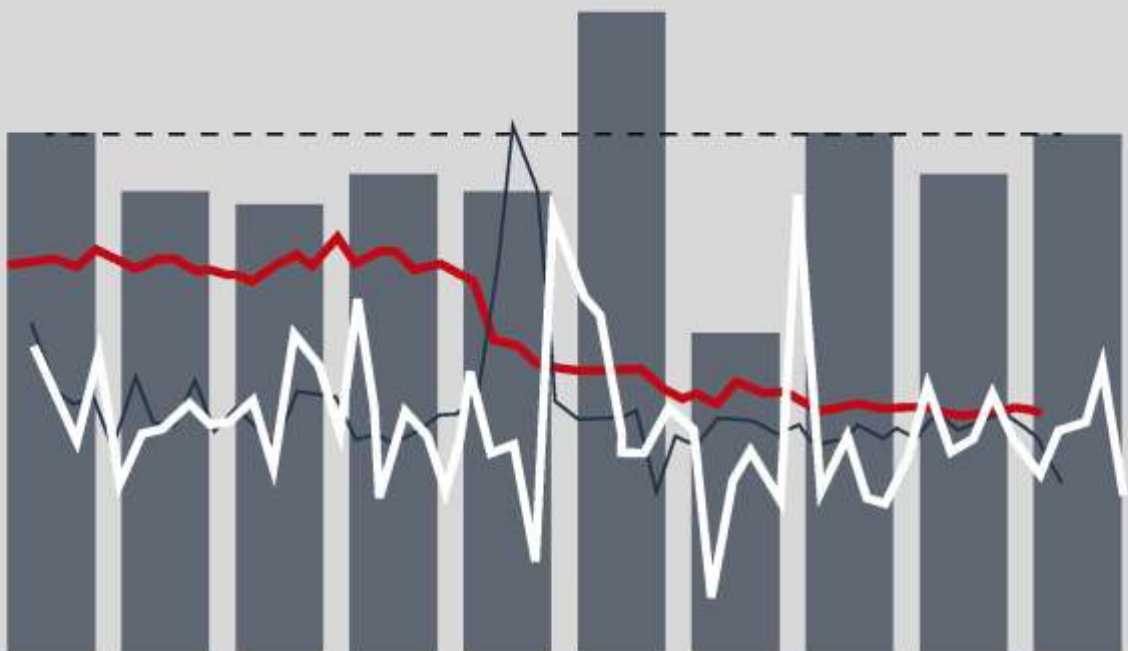


# CONTAS NACIONAIS

IV Trimestre 2020

**AJUSTADO SAZONALMENTE**



FOLHA DE INFORMAÇÃO RÁPIDA (FIR)

Abril de 2021

**Supervisão**  
Chaney Rosa John  
**Directora-Geral**

**Coordenação**  
Anália Nunda Prata  
**Directora-Geral Adjunta**

**Equipa Técnica**  
José Calengi  
Chefe de Departamento de Contas  
Nacionais e Coordenação Estatística

**Edição**  
Instituto Nacional de Estatística  
Departamento de Informação e Difusão  
Rua Ho Chi-Minh; Caixa Postal n.º 1215  
Tel.: (+244) 226 420 730/1  
**Luanda – Angola**  
<https://www.ine.gov.ao>

**Composição, Impressão e Difusão**  
Departamento de Informação e Difusão

**Copyright:** INE

**Tiragem**  
1000

**Preço**  
AOA 1.500

Reprodução autorizada, excepto para fins comerciais, com  
indicação da fonte bibliográfica

©INE. Luanda, Angola – 2021

Para esclarecimentos e informação adicional, por favor contactar:

**Departamento de Contas Nacionais e Coordenação Estatística**

[Jose.calenji@ine.gov.ao](mailto:Jose.calenji@ine.gov.ao) (Chefe de Departamento)

**Departamento Informação e Difusão**

Email: [geral@ine.gov.ao](mailto:geral@ine.gov.ao)

## **INTRODUÇÃO**

O Instituto Nacional de Estatística (INE) apresenta a Folha de Informação Rápida (FIR) do IV trimestre de 2020, referente às Contas Nacionais Trimestrais sazonalmente ajustadas.

A necessidade de satisfazer a procura e o interesse pelo melhoramento das Estatísticas oficiais, motivaram o INE a assumir este desafio.

Em resumo, esta publicação traz para os utilizadores informações básicas para a compreensão do processo, através de uma breve nota metodológica, os principais resultados apurados e suas fundamentações, quadros gerais derivados e um conjunto de conceitos para facilitar o entendimento do conteúdo.

## **BREVES NOTAS METODOLÓGICAS**

O processo de ajuste sazonal pode ser realizado de duas formas:

Método directo: o ajuste sazonal é feito directamente nas séries agregadas e desagregadas;

Método indirecto: o ajuste sazonal é feito nas séries desagregadas, que são então agregadas para compor a série agregada ajustada sazonalmente.

Devido ao método de encandeamento utilizado na compilação das Contas Nacionais Trimestrais, escolheu-se o método directo para ajustar sazonalmente as séries trimestrais.

As séries temporais originais (não ajustadas) foram carregadas no software JDemetra+ 2.1.0 para a realização das etapas de Ajuste Sazonal.

De acordo com as recomendações vindas do mais recente relatório do Centro Regional de Assistência Técnica (AFS na Sigla inglesa), ajustou-se sazonalmente os dados da séries a partir do I Trimestre de 2014 ao IV Trimestre de 2020.

O ajuste sazonal foi realizado usando a implementação X-13ARIMA do JDemetra + e a especificação RSA2c. Antes de ajustar sazonalmente as séries “Serviços de Intermediação Financeira Indirectamente Medidos” e “Subsídios” alterou-se o sinal negativo para positivo para permitir o algoritmo seleccionar automaticamente um modelo de decomposição apropriado.

Foi criado um Calendario Nacional para verificar se as especificações nacionais tenham algum impacto no processo do ajuste sazonal.

Maiores detalhes metodológicos, encontramos no Manual das Contas Trimestrais do FMI. <https://www.imf.org/external/pubs/ft/qna/>

## PRINCIPAIS RESULTADOS

O Produto Interno Bruto (PIB) em volume encadeado do IV Trimestre de 2020 em comparação com o Trimestre anterior (III Trimestre de 2020), ajustado sazonalmente, registou um crescimento de 0,6%. E em comparação ao IV Trimestre do ano anterior registou uma queda de 5,4%. E o PIB anual preliminar, resultante dos quatros trimestres de 2020, recuou 5,2%, em relação ao ano de 2019.

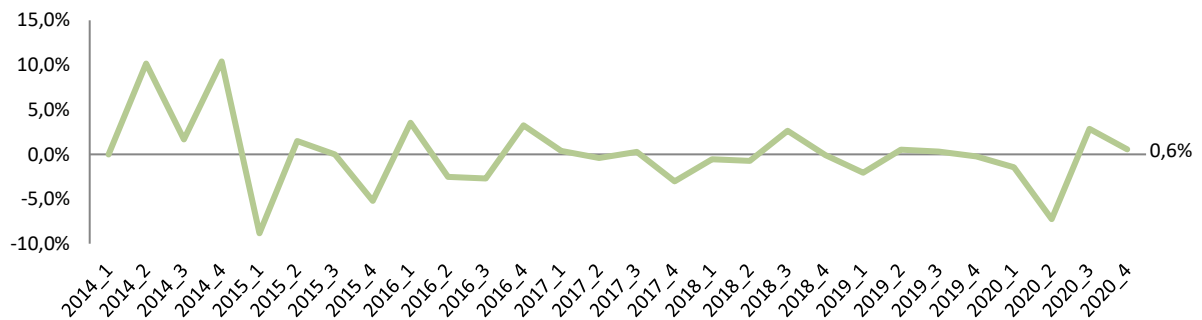
**Quadro 1 – Principais Resultados do PIB**

Taxas	2019_3	2019_4	2020_1	2020_2	2020_3	2020_4	2020
Varição Homóloga	-1,3	-1,5	-0,8	-8,5	-6,2	-5,4	-5,2
Varição trimestral	0,3	-0,2	-1,4	-7,2	2,8	0,6	

Fonte: Departamento de Contas Nacionais e Coordenação Estatística

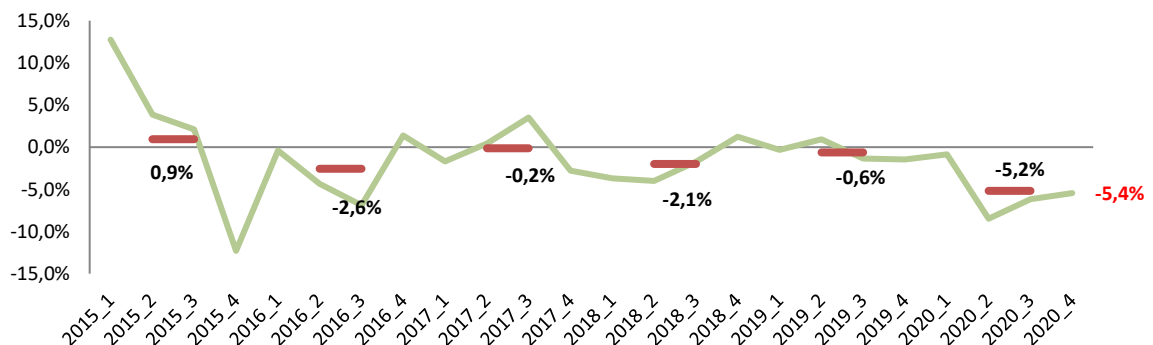
O comportamento das séries em relação à variação homóloga e trimestre por trimestre do PIB ajustado sazonalmente podem ser vistos nos gráficos abaixo.

**Gráfico 1a - Variação intertrimestral do PIB ajustado sazonalmente em volume, III TRIMESTRE 2020**



Fonte: Departamento de Contas Nacionais e Coordenação Estatística

**Gráfico 1b - Variação homóloga do PIB ajustado sazonalmente em volume, IV TRIMESTRE 2020**



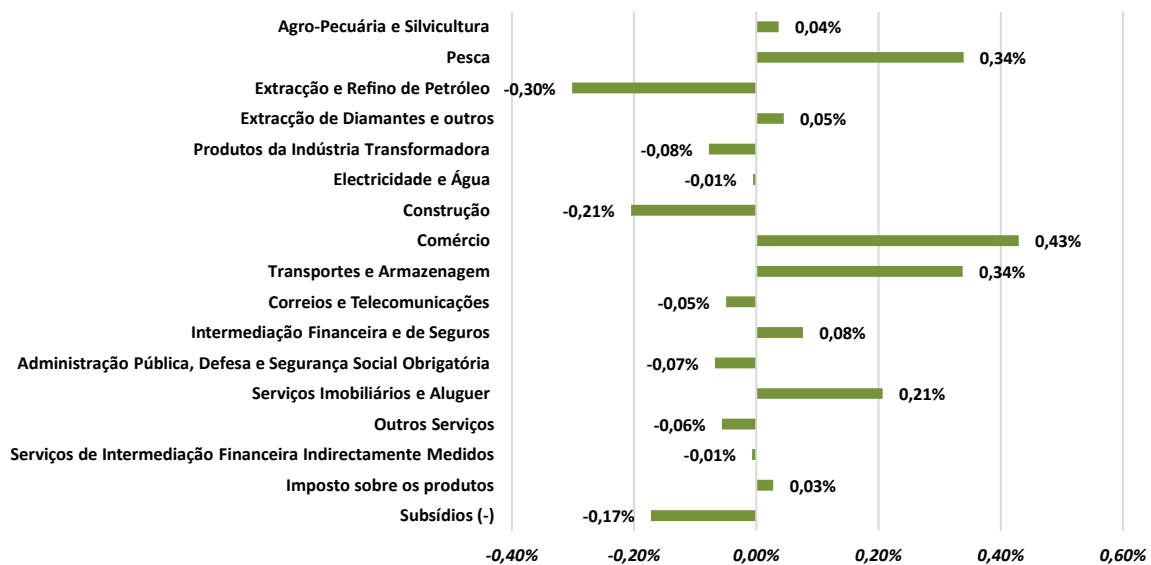
Fonte: Departamento de Contas Nacionais e Coordenação Estatística

## VARIAÇÃO TRIMESTRE POR TRIMESTRE

As actividades que mais contribuíram positivamente para o crescimento do PIB no IV Trimestre de 2020 foram a comércio 0,4% , Transporte e Armazenagem 0,3% , Pesca 0,3% e Serviços Imobiliários e Aluguer 0,2%.

As actividades que mais contribuíram negativamente para o decréscimo do PIB no IV Trimestre de 2020 foram Extracção e refinação do petróleo bruto e gás natural -0,3%, Construção -0,2%, Industria Transformadora -0,1%, Administração Pública -0,1% e Outros Serviços -0,1%.

Gráfico 2 – Contribuição % para a taxa de crescimento do PIB, IV Trimestre 2020



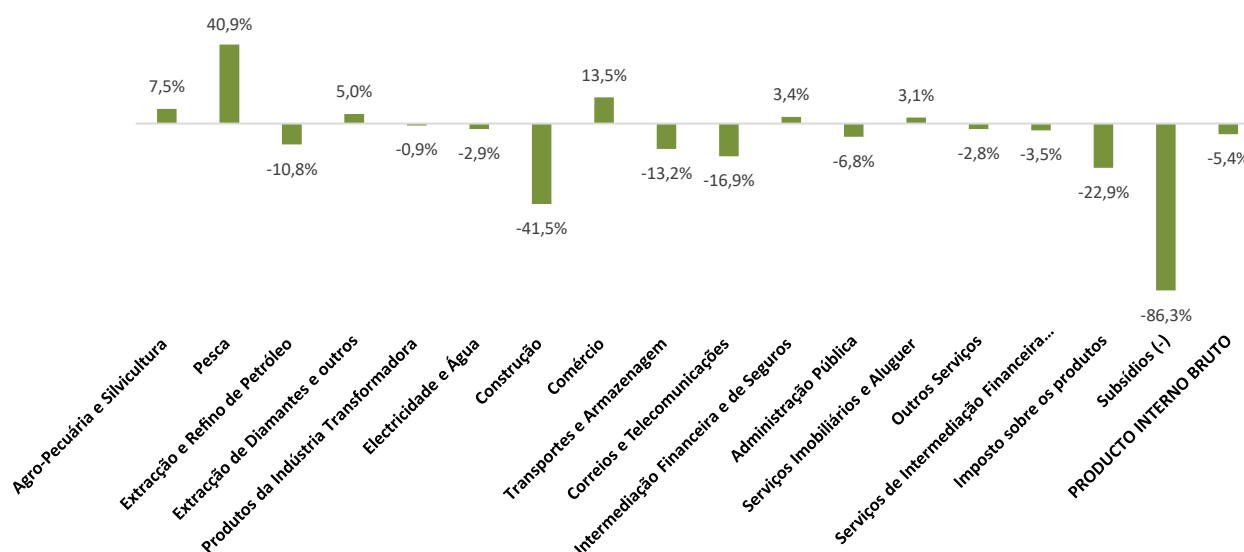
Fonte: Departamento de Contas Nacionais e Coordenação Estatística

## VARIAÇÃO HOMÓLOGA (COM AJUSTE SAZONAL)

### ANÁLISE SECTORIAL

O desempenho das actividades económicas no IV Trimestre de 2020 em relação ao IV Trimestre de 2019, em termos de variação negativa, é atribuído fundamentalmente às actividades de Construção (-41,5%), Transporte e Armazenagem(-13,2), Correios e Telecomunicações (-16,9%), Extração e Refino de Petróleo (-10,8%), Administração Pública (-6,8%), Outros Serviços (-2,8%), Electricidade e Água (-2,9%) de acordo com o gráfico 2.

Gráfico 3 - Variação Homóloga do PIB ajustado sazonalmente em volume, por actividade económica, IV TRIMESTRE 2020



Fonte: Departamento de Contas Nacionais e Coordenação Estatística

### ANÁLISE SECTORIAL - VARIAÇÃO TRIMESTRE POR TRIMESTRE (COM AJUSTE SAZONAL)

O Valor Acrescentado Bruto da Agro-pecuária aumentou 2.3%, no IV Trimestre de 2020, contribuindo positivamente em 0,04 p.p, na variação total do PIB. Esta variação deve-se ao aumento das culturas agrícolas bem como a produção da fileira das carnes bovina, caprina e de aves.

A Pesca teve um crescimento de 73,8%, no IV Trimestre de 2020, contribuindo positivamente em 0,34 p.p, na variação total do PIB. Este crescimento deveu-se ao aumento de captura de pescado.

A Extração e Refino de petróleo registou uma queda no IV Trimestre do ano em referência, contribuindo negativamente em 0,3 p.p, na variação total do PIB. Esta queda deveu-se a redução das quantidades extraídas.

O Valor Acrescentado Bruto da Extração de Diamante teve um crescimento de 8,1%, contribuindo positivamente em 0,05 p.p, na variação total do PIB. A variação positiva deste sector justifica-se pelo aumento da produção da extração dos principais indicadores.

A Industria Transformadora registou uma queda 5,0%, no IV Trimestre de 2020 em relação ao trimestre anterior, contribuindo negativamente em 0,08 p.p, na variação total do PIB.

O Valor Acrescentado Bruto da Electricidade contraiu na ordem dos 1,7 %, contribuindo negativamente em 0,01 p.p, na variação total do PIB. As razões que estiveram nesta diminuição, decorreram da menor disponibilidade de alguns grupos geradores, bem como uma menor injeção de carga no sistema.

A Construção teve uma queda de 8,4%, contribuindo negativamente em 0,21 p.p, na variação total do PIB.

O Comércio teve um aumento de 9,1%, no IV Trimestre de 2020 em relação ao trimestre anterior, contribuindo positivamente em 0,43 p.p, na variação total do PIB.

O Valor Acrescentado Bruto do Transporte variou em de 82,0%, contribuindo positivamente em 0,34 p.p, na variação total do PIB. No período em balanço foram registado um aumento no número de passageiros transportados, fruto do aumento de mais operadoras de transporte de passageiro.

As Telecomunicações teve uma contração de 8,5%, contribuindo negativamente em 0,05 p.p, na variação total do PIB.

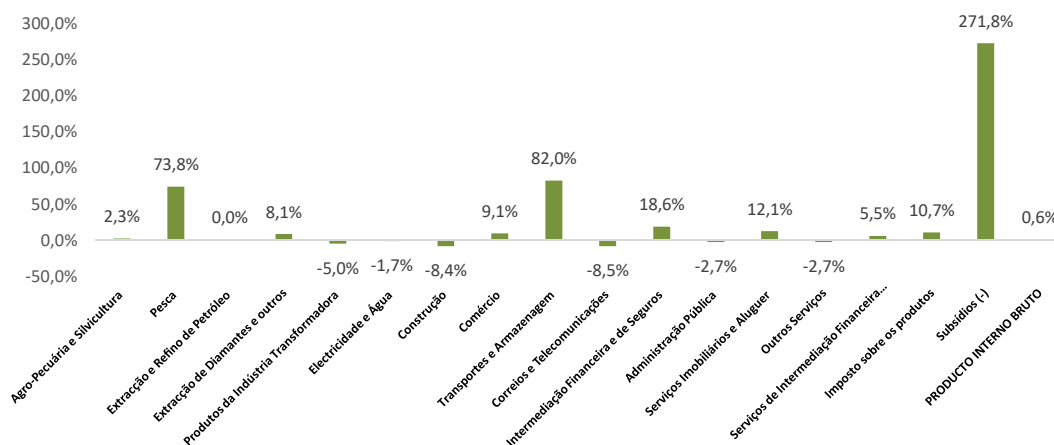
O Valor Acrescentado Bruto da Intermediação Financeira teve um aumento de 18,6%, contribuindo positivamente em 0,08 p.p, na variação total do PIB.

O Valor Acrescentado Bruto da Administração Pública teve uma de 2,7%, IV Trimestre de 2020 em relação ao trimestre anterior, contribuindo negativamente em 0,07 p.p, na variação total do PIB.

O Serviços Imobiliária variou em 12,1%, no IV Trimestre de 2020, contribuindo positivamente em 0,21 p.p, na variação total do PIB.

O Valor Acrescentado Bruto dos Outros serviços teve uma queda em 2,7%, no IV Trimestre de 2020 em relação ao trimestre anterior, contribuindo negativamente em 0,06 p.p, na variação total do PIB.

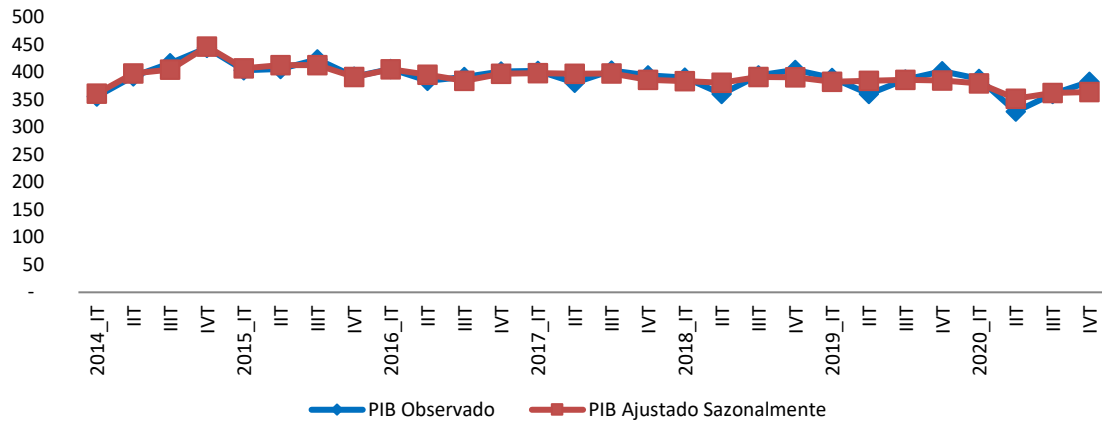
**Gráfico 4 - Variação intertrimestral do PIB ajustado sazonalmente em volume, por actividade económica IV TRIMESTRE 2020**



Fonte: Departamento de Contas Nacionais e Coordenação Estatística

As séries observadas e ajustadas para o PIB são apresentadas no Gráfico 5.

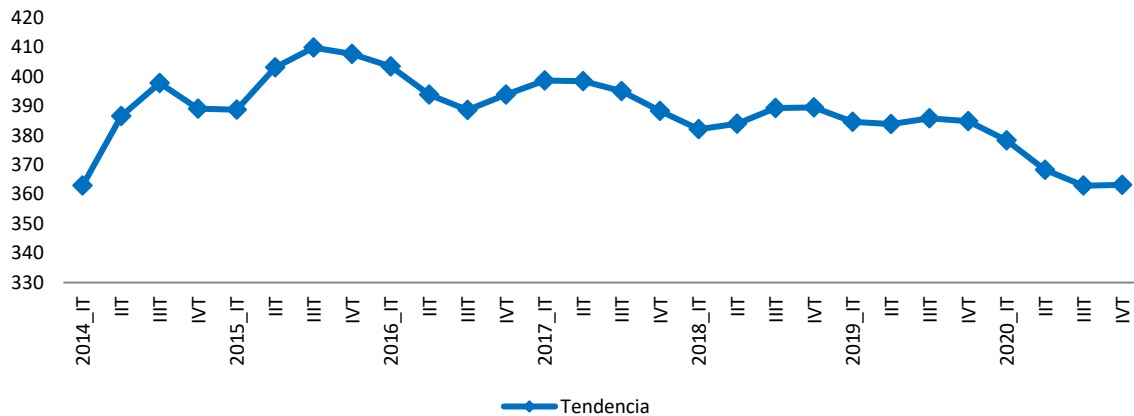
**Gráfico 5 – PIB OBSERVADO E PIB AJUSTADO SAZONALMENTE**



Fonte: Departamento de Contas Nacionais e Coordenação Estatística

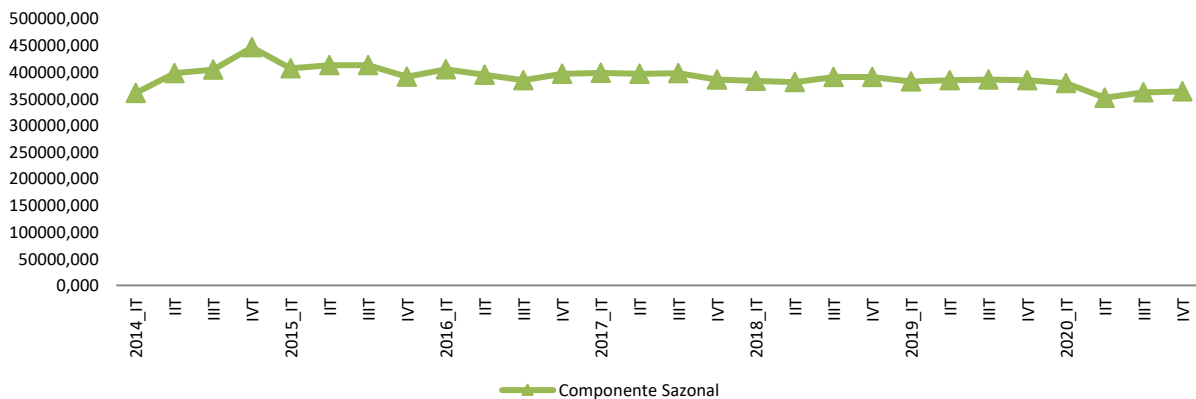
Abaixo estão apresentados os Gráficos 6 e 7, mostrando a tendência e a sazonalidade da série do PIB.

**Gráfico 6 – PIB\_Tendência**



Fonte: Departamento de Contas Nacionais e Coordenação Estatística

**Gráfico 7 – PIB\_Componente Sazonal**



Fonte: Departamento de Contas Nacionais e Coordenação Estatística

Quadro 2 - Medidas de Volume Encadeadas (com Ajuste Sazonal)

Dados ajustado sazonalmente																			
	01	02	03	04	05	06	07	08	09	10	11	12	13	14	SIFIM	IMP	SUBS.	PIB	
	Agro-Pecuária e Sivicultura	Pesca	Extracção e Refino de Petróleo	Extracção de Diamantes, Minerais Metálicos e de Outros Minerais não Metálicos	Produtos da Indústria Transformadora	Electricidade e Água	Construção	Comércio	Transportes e Armazenagem	Correios e Telecomunicações	Intermediação Financeira e de Seguros	Administração Pública, Defesa e Segurança Social Obrigatória	Serviços Imobiliários e Aluguer	Outros Serviços	Serviços de Intermediação Financeira	Imposto sobre os produtos	Subsídios (-)	PRODUCTO INTERNO BRUTO	
2014	<b>Total</b>	65.266	35.746	557.494	27.854	49.462	9.684	163.852	225.873	33.976	29.995	20.355	146.358	76.195	110.133	-7.787	52.117	-46.519	<b>1.609.173</b>
	I	16.045	8.993	130.725	6.780	10.545	2.468	43.515	43.196	8.603	7.635	4.252	36.356	19.325	23.509	-1.528	11.775	-16.028	<b>360.909</b>
	II	15.904	9.681	136.417	6.937	11.612	2.279	40.734	49.761	8.680	7.332	4.746	36.769	19.075	32.913	-1.900	15.251	-14.851	<b>397.617</b>
	III	16.577	8.044	142.405	7.473	12.926	2.417	40.974	60.598	7.719	7.551	4.887	34.216	18.931	27.920	-2.013	12.781	-12.940	<b>404.307</b>
	IV	16.739	9.028	147.947	6.664	14.379	2.520	38.628	72.319	8.974	7.477	6.471	39.017	18.865	25.791	-2.346	12.310	-2.702	<b>446.340</b>
2015	<b>Total</b>	70.450	40.884	620.169	29.643	55.624	10.725	161.122	211.217	36.673	29.706	23.800	142.327	76.536	91.697	-10.156	47.410	-50.014	<b>1.624.164</b>
	I	17.139	11.043	153.211	7.053	14.296	2.621	37.321	55.198	9.102	7.311	6.212	37.101	18.984	23.116	-2.373	12.631	-20.261	<b>406.917</b>
	II	17.411	9.855	155.783	7.213	14.246	2.654	42.449	52.419	9.175	7.344	6.044	38.476	19.073	23.430	-2.491	14.760	-6.743	<b>412.921</b>
	III	17.633	9.899	154.228	7.602	13.867	2.717	44.684	54.562	9.298	7.421	6.670	31.406	19.182	24.845	-2.811	9.889	-5.615	<b>412.879</b>
	IV	18.267	10.087	156.947	7.774	13.215	2.734	36.668	49.038	9.098	7.630	4.875	35.343	19.298	20.307	-2.480	10.130	-17.395	<b>391.447</b>
2016	<b>Total</b>	71.689	43.491	597.318	29.733	61.926	11.667	157.989	199.655	37.982	29.253	23.145	118.863	78.827	93.272	-11.747	42.529	-49.532	<b>1.581.599</b>
	I	18.041	9.193	155.429	7.496	14.982	2.832	38.008	52.512	9.326	7.710	7.436	32.634	19.479	23.087	-3.047	9.181	-22.848	<b>405.259</b>
	II	17.994	9.571	151.305	7.040	15.576	2.909	39.917	50.246	9.418	7.963	6.420	29.843	19.639	23.382	-3.118	16.090	-5.698	<b>395.045</b>
	III	17.902	11.850	147.528	7.994	15.489	2.969	39.595	46.323	10.062	7.818	3.191	28.651	19.787	22.676	-2.929	7.805	-7.735	<b>384.396</b>
	IV	17.752	12.877	143.057	7.203	15.879	2.957	40.469	50.575	9.177	5.763	6.098	27.735	19.923	24.127	-2.652	9.453	-13.250	<b>396.898</b>
2017	<b>Total</b>	72.701	43.844	570.381	29.425	62.686	11.477	168.488	200.903	38.914	28.520	21.501	118.551	81.190	97.458	-8.455	28.765	-52.641	<b>1.578.921</b>
	I	18.081	10.125	141.935	7.628	15.877	2.718	42.470	53.857	9.241	6.851	5.496	28.657	20.077	24.449	-2.589	8.174	-5.553	<b>398.434</b>
	II	18.280	11.274	143.632	7.827	15.987	2.617	41.239	53.774	9.799	7.393	6.368	29.954	20.229	25.883	-2.349	6.113	-18.826	<b>396.775</b>
	III	18.251	11.788	143.734	6.415	15.692	3.062	42.030	49.830	10.878	7.318	5.802	29.657	20.371	24.117	-1.979	8.063	-18.185	<b>397.853</b>
	IV	18.090	10.657	141.079	7.556	15.131	3.079	42.748	43.441	8.997	6.958	3.836	30.282	20.513	23.010	-1.538	6.415	-10.077	<b>385.860</b>

Continua na página seguinte

Dados ajustado sazonalmente																			
		01	02	03	04	05	06	07	08	09	10	11	12	13	14	SIFIM	IMP	SUBS.	PIB
		Agro-Pecuária e Silvicultura	Pesca	Extração e Refino de Petróleo	Extração de Diamantes, Minerais Metálicos e de Outros Minerais não Metálicos	Produtos da Indústria Transformadora	Electricidade e Água	Construção	Comércio	Transportes e Armazenagem	Correios e Telecomunicações	Intermediação Financeira e de Seguros	Administração Pública, Defesa e Segurança Social Obrigatória	Serviços Imobiliários e Aluguer	Outros Serviços	Serviços de Intermediação Financeira	Imposto sobre os produtos	Subsídios (-)	PRODUCTO INTERNO BRUTO
2018	Total	71.219	36.478	517.941	27.443	65.509	14.030	169.869	199.868	38.123	29.029	22.563	121.113	83.617	96.847	-7.186	28.277	-35.594	<b>1.546.225</b>
	I	17.754	8.555	134.617	7.054	15.973	3.313	41.056	48.698	8.980	7.337	5.388	30.319	20.676	24.534	-1.979	7.169	-24	<b>383.708</b>
	II	17.746	9.928	129.093	7.324	16.191	3.569	41.425	50.560	10.387	7.024	5.734	29.852	20.838	24.167	-1.840	6.371	-10.597	<b>380.960</b>
	III	17.805	9.654	127.715	5.487	16.946	3.544	43.437	49.837	10.694	7.070	5.710	30.395	20.976	23.736	-1.789	7.766	-13.255	<b>390.953</b>
	IV	17.915	8.340	126.515	7.578	16.399	3.604	43.952	50.773	8.061	7.598	5.730	30.548	21.128	24.412	-1.578	6.971	-11.718	<b>390.604</b>
2019	Total	71.817	30.879	484.232	30.067	66.039	14.773	177.992	203.827	41.487	28.252	21.016	123.888	86.127	97.133	-5.954	19.047	-80.377	<b>1.537.596</b>
	I	17.902	9.094	125.600	7.416	15.302	3.645	44.790	49.547	8.437	6.797	4.911	30.829	21.298	24.217	-1.466	5.007	-124	<b>382.541</b>
	II	17.991	8.372	124.962	7.524	16.736	3.644	44.344	49.218	11.102	6.917	4.636	30.750	21.469	23.966	-1.390	4.499	-34.013	<b>384.510</b>
	III	18.005	6.802	115.356	8.453	16.614	3.668	44.242	52.097	11.877	7.027	5.971	31.477	21.598	24.298	-1.551	5.163	-26.161	<b>385.699</b>
	IV	17.920	6.610	118.314	6.674	17.387	3.816	44.617	52.965	10.071	7.511	5.498	30.832	21.762	24.651	-1.547	4.379	-20.079	<b>384.846</b>
2020	Total	74.980	28.720	445.679	26.908	68.600	15.065	125.658	213.463	25.468	27.466	20.041	117.791	82.069	96.216	-5.751	13.214	-10.127	<b>1.457.016</b>
	I	18.610	8.077	117.547	7.001	16.955	3.789	38.524	47.552	7.784	7.443	4.789	30.539	21.932	23.982	-1.401	4.608	-1.921	<b>379.326</b>
	II	18.256	5.966	113.597	6.420	16.298	3.801	32.565	50.656	4.136	6.963	4.772	28.994	17.695	23.641	-1.443	2.176	-4.723	<b>351.884</b>
	III	18.843	5.361	109.024	6.480	18.124	3.769	28.479	55.125	4.804	6.818	4.793	29.523	20.015	24.625	-1.415	3.052	-738	<b>361.892</b>
	IV	19.271	9.316	105.511	7.006	17.222	3.706	26.089	60.129	8.744	6.242	5.685	28.736	22.426	23.969	-1.493	3.378	-2.745	<b>363.914</b>

Fonte: Departamento de Contas Nacionais e Coordenação Estatística

**Quadro 3 - Variação % homóloga (Ajustado sazonalmente)**

		Variação % Homóloga (Ajustado sazonalmente)																	
		01	02	03	04	05	06	07	08	09	10	11	12	13	14	SIFIM	IMP	SUBS.	PIB
		Agro-Pecuária e Silvicultura	Pesca	Extração e Refino de Petróleo	Extração de Diamantes, Minerais Metálicos e de Outros Minerais não Metálicos	Produtos da Indústria Transformadora	Electricidade e Água	Construção	Comércio	Transportes e Armazenagem	Correios e Telecomunicações	Intermediação Financeira e de Seguros	Administração Pública, Defesa e Segurança Social Obrigatória	Serviços Imobiliários e Aluguer	Outros Serviços	Serviços de Intermediação Financeira	Imposto sobre os produtos	Subsídios (-)	PRODUCTO INTERNO BRUTO
2014	Total	0,0	0,0	0,0	0,0	0,0	0,0	0,0	0,0	0,0	0,0	0,0	0,0	0,0	0,0	0,0	0,0	0,0	0,0
	I	0,00	0,0	0,0	0,0	0,0	0,0	0,0	0,0	0,0	0,0	0,0	0,0	0,0	0,0	0,0	0,0	0,0	0,0
	II	0,00	0,0	0,0	0,0	0,0	0,0	0,0	0,0	0,0	0,0	0,0	0,0	0,0	0,0	0,0	0,0	0,0	0,0
	III	0,00	0,0	0,0	0,0	0,0	0,0	0,0	0,0	0,0	0,0	0,0	0,0	0,0	0,0	0,0	0,0	0,0	0,0
	IV	0,00	0,0	0,0	0,0	0,0	0,0	0,0	0,0	0,0	0,0	0,0	0,0	0,0	0,0	0,0	0,0	0,0	0,0
2015	Total	7,94	14,4	11,2	6,4	12,5	10,8	-1,7	-6,5	7,9	-1,0	16,9	-2,8	0,4	-16,7	30,4	-9,0	7,5	0,9
	I	6,82	22,8	17,2	4,0	35,6	6,2	-14,2	27,8	5,8	-4,2	46,1	2,1	-1,8	-1,7	55,4	7,3	26,4	12,7
	II	9,47	1,8	14,2	4,0	22,7	16,5	4,2	5,3	5,7	0,2	27,4	4,6	0,0	-28,8	31,1	-3,2	-54,6	3,8
	III	6,37	23,1	8,3	1,7	7,3	12,4	9,1	-10,0	20,5	-1,7	36,5	-8,2	1,3	-11,0	39,6	-22,6	-56,6	2,1
	IV	9,13	11,7	6,1	16,7	-8,1	8,5	-5,1	-32,2	1,4	2,0	-24,7	-9,4	2,3	-21,3	5,7	-17,7	543,9	-12,3
2016	Total	1,76	6,4	-3,7	0,3	11,3	8,8	-1,9	-5,5	3,6	-1,5	-2,8	-16,5	3,0	1,7	15,7	-10,3	-1,0	-2,6
	I	5,26	-16,8	1,4	6,3	4,8	8,1	1,8	-4,9	2,5	5,5	19,7	-12,0	2,6	-0,1	28,4	-27,3	12,8	-0,4
	II	3,35	-2,9	-2,9	-2,4	9,3	9,6	-6,0	-4,1	2,6	8,4	6,2	-22,4	3,0	-0,2	25,2	9,0	-15,5	-4,3
	III	1,53	19,7	-4,3	5,2	11,7	9,3	-11,4	-15,1	8,2	5,4	-52,2	-8,8	3,2	-8,7	4,2	-21,1	37,8	-6,9
	IV	-2,82	27,7	-8,9	-7,3	20,2	8,2	10,4	3,1	0,9	-24,5	25,1	-21,5	3,2	18,8	6,9	-6,7	-23,8	1,4
2017	Total	1,41	0,8	-4,5	-1,0	1,2	-1,6	6,6	0,6	2,5	-2,5	-7,1	-0,3	3,0	4,5	-28,0	-32,4	6,3	-0,2
	I	0,22	10,1	-8,7	1,8	6,0	-4,0	11,7	2,6	-0,9	-11,1	-26,1	-12,2	3,1	5,9	-15,0	-11,0	-75,7	-1,7
	II	1,59	17,8	-5,1	11,2	2,6	-10,0	3,3	7,0	4,0	-7,2	-0,8	0,4	3,0	10,7	-24,7	-62,0	230,4	0,4
	III	1,95	-0,5	-2,6	-19,8	1,3	3,2	6,2	7,6	8,1	-6,4	81,8	3,5	3,0	6,4	-32,4	3,3	135,1	3,5
	IV	1,90	-17,2	-1,4	4,9	-4,7	4,1	5,6	-14,1	-2,0	20,7	-37,1	9,2	3,0	-4,6	-42,0	-32,1	-23,9	-2,8

Continua na página seguinte

		Variação % Homóloga (Ajustado sazonalmente)																	
		01	02	03	04	05	06	07	08	09	10	11	12	13	14	SIFIM	IMP	SUBS.	PIB
		Agro-Pecuária e Silvicultura	Pesca	Extracção e Refino de Petróleo	Extracção de Diamantes, Minerais Metálicos e de Outros Minerais não Metálicos	Produtos da Indústria Transformadora	Electricidade e Água	Construção	Comércio	Transportes e Armazenagem	Correios e Telecomunicações	Intermediação Financeira e de Seguros	Administração Pública, Defesa e Segurança Social Obrigatória	Serviços Imobiliários e Aluguer	Outros Serviços	Serviços de Intermediação Financeira	Imposto sobre os produtos	Subsídios (-)	PRODUCTO INTERNO BRUTO
2018	Total	-2,04	-16,80	-9,19	-6,74	4,50	22,25	0,82	-0,52	-2,03	1,78	4,94	2,16	2,99	-0,63	-15,0	-1,7	-32,4	-2,1
	I	-1,81	-15,5	-5,2	-7,5	0,6	21,9	-3,3	-9,6	-2,8	7,1	-2,0	5,8	3,0	0,3	-23,6	-12,3	-99,6	-3,7
	II	-2,92	-11,9	-10,1	-6,4	1,3	36,4	0,5	-6,0	6,0	-5,0	-10,0	-0,3	3,0	-6,6	-21,6	4,2	-43,7	-4,0
	III	-2,45	-18,1	-11,1	-14,5	8,0	15,7	3,3	0,0	-1,7	-3,4	-1,6	2,5	3,0	-1,6	-9,6	-3,7	-27,1	-1,7
	IV	-0,96	-21,7	-10,3	0,3	8,4	17,1	2,8	16,9	-10,4	9,2	49,4	0,9	3,0	6,1	2,6	8,7	16,3	1,2
2019	Total	0,84	-15,35	-6,51	9,56	0,81	5,29	4,78	1,98	8,83	-2,68	-6,85	2,29	3,00	0,29	-17,1	-32,6	125,8	-0,6
	I	0,83	6,3	-6,7	5,1	-4,2	10,0	9,1	1,7	-6,1	-7,4	-8,8	1,7	3,0	-1,3	-25,9	-30,2	423,4	-0,3
	II	1,38	-15,7	-3,2	2,7	3,4	2,1	7,0	-2,7	6,9	-1,5	-19,2	3,0	3,0	-0,8	-24,4	-29,4	221,0	0,9
	III	1,13	-29,5	-9,7	54,1	-2,0	3,5	1,9	4,5	11,1	-0,6	4,6	3,6	3,0	2,4	-13,3	-33,5	97,4	-1,3
	IV	0,03	-20,7	-6,5	-11,9	6,0	5,9	1,5	4,3	24,9	-1,1	-4,0	0,9	3,0	1,0	-2,0	-37,2	71,3	-1,5
2020	Total	4,40	-6,99	-7,96	-10,51	3,88	1,98	-29,40	4,73	-38,61	-2,78	-4,64	-4,92	-4,71	-0,94	-3,4	-30,6	-87,4	-5,2
	I	3,96	-11,2	-6,4	-5,6	10,8	4,0	-14,0	-4,0	-7,7	9,5	-2,5	-0,9	3,0	-1,0	-4,4	-8,0	1 451,4	-0,8
	II	1,47	-28,7	-9,1	-14,7	-2,6	4,3	-26,6	2,9	-62,7	0,7	2,9	-5,7	-17,6	-1,4	3,8	-51,6	-86,1	-8,5
	III	4,65	-21,2	-5,5	-23,3	9,1	2,8	-35,6	5,8	-59,6	-3,0	-19,7	-6,2	-7,3	1,3	-8,8	-40,9	-97,2	-6,2
	IV	7,54	40,9	-10,8	5,0	-0,9	-2,9	-41,5	13,5	-13,2	-16,9	3,4	-6,8	3,1	-2,8	-3,5	-22,9	-86,3	-5,4

Fonte: Departamento de Contas Nacionais e Coordenação Estatística

Quadro 4 - Variação % Trimestre por Trimestre (Ajustado sazonalmente)

		Variação % Trimestre por Trimestre (Ajustado sazonalmente)																	
		01	02	03	04	05	06	07	08	09	10	11	12	13	14	SIFIM	IMP	SUBS.	PIB
		Agro-Pecuária e Silvicultura	Pesca	Extracção e Refino de Petróleo	Extracção de Diamantes, Minerais Metálicos e de Outros Minerais não Metálicos	Produtos da Indústria Transformadora	Electricidade e Água	Construção	Comércio	Transportes e Armazenagem	Correios e Telecomunicações	Intermediação Financeira e de Seguros	Administração Pública, Defesa e Segurança Social Obrigatória	Serviços imobiliários e Aluguer	Outros Serviços	Serviços de Intermediação Financeira	Imposto sobre os produtos	Subsídios (-)	PRODUCTO INTERNO BRUTO
2014	I	0,0	0,0	0,0	0,0	0,0	0,0	0,0	0,0	0,0	0,0	0,0	0,0	0,0	0,0	0,0	0,0	0,0	0,0
	II	-0,9	7,6	4,4	2,3	10,1	-7,7	-6,4	15,2	0,9	-4,0	11,6	1,1	-1,3	40,0	24,4	29,5	-7,3	10,2
	III	4,2	-16,9	4,4	7,7	11,3	6,1	0,6	21,8	-11,1	3,0	3,0	-6,9	-0,8	-15,2	6,0	-16,2	-12,9	1,7
	IV	1,0	12,2	3,9	-10,8	11,2	4,3	-5,7	19,3	16,3	-1,0	32,4	14,0	-0,3	-7,6	16,5	-3,7	-79,1	10,4
2015	I	2,4	22,3	3,6	5,8	-0,6	4,0	-3,4	-23,7	1,4	-2,2	-4,0	-4,9	0,6	-10,4	1,2	2,6	650,0	-8,8
	II	1,6	-10,8	1,7	2,3	-0,3	1,3	13,7	-5,0	0,8	0,5	-2,7	3,7	0,5	1,4	5,0	16,9	-66,7	1,5
	III	1,3	0,4	-1,0	5,4	-2,7	2,4	5,3	4,1	1,3	1,0	10,4	-18,4	0,6	6,0	12,8	-33,0	-16,7	0,0
	IV	3,6	1,9	1,8	2,3	-4,7	0,7	-17,9	-10,1	-2,2	2,8	-26,9	12,5	0,6	-18,3	-11,8	2,4	209,8	-5,2
2016	I	-1,2	-8,9	-1,0	-3,6	13,4	3,6	3,7	7,1	2,5	1,0	52,5	-7,7	0,9	13,7	22,9	-9,4	31,3	3,5
	II	-0,3	4,1	-2,7	-6,1	4,0	2,7	5,0	-4,3	1,0	3,3	-13,7	-8,6	0,8	1,3	2,3	75,3	-75,1	-2,5
	III	-0,5	23,8	-2,5	13,6	-0,6	2,0	-0,8	-7,8	6,8	-1,8	-50,3	-4,0	0,8	-3,0	-6,1	-51,5	35,7	-2,7
	IV	-0,8	8,7	-3,0	-9,9	2,5	-0,4	2,2	9,2	-8,8	-26,3	91,1	-3,2	0,7	6,4	-9,5	21,1	71,3	3,3
2017	I	1,9	-21,4	-0,8	5,9	0,0	-8,1	4,9	6,5	0,7	18,9	-9,9	3,3	0,8	1,3	-2,4	-13,5	-58,1	0,4
	II	1,1	11,3	1,2	2,6	0,7	-3,7	-2,9	-0,2	6,0	7,9	15,9	4,5	0,8	5,9	-9,3	-25,2	239,0	-0,4
	III	-0,2	4,6	0,1	-18,0	-1,8	17,0	1,9	-7,3	11,0	-1,0	-8,9	-1,0	0,7	-6,8	-15,7	31,9	-3,4	0,3
	IV	-0,9	-9,6	-1,8	17,8	-3,6	0,5	1,7	-12,8	-17,3	-4,9	-33,9	2,1	0,7	-4,6	-22,3	-20,4	-44,6	-3,0

Continua na página seguinte

		Variação % Trimestre por Trimestre (Ajustado sazonalmente)																	
		01	02	03	04	05	06	07	08	09	10	11	12	13	14	SIFIM	IMP	SUBS.	PIB
		Agro-Pecuária e Silvicultura	Pesca	Extração e Refino de Petróleo	Extração de Diamantes, Minerais Metálicos e de Outros Minerais não Metálicos	Produtos da Indústria Transformadora	Electricidade e Água	Construção	Comércio	Transportes e Armazenagem	Correios e Telecomunicações	Intermediação Financeira e de Seguros	Administração Pública, Defesa e Segurança Social Obrigatória	Serviços imobiliários e Aluguer	Outros Serviços	Serviços de Intermediação Financeira	Imposto sobre os produtos	Subsídios (-)	PRODUCTO INTERNO BRUTO
2018	I	-1,9	-19,7	-4,6	-6,6	5,6	7,6	-4,0	12,1	-0,2	5,4	40,5	0,1	0,8	6,6	28,6	11,8	-99,8	-0,6
	II	0,0	16,1	-4,1	3,8	1,4	7,7	0,9	3,8	15,7	-4,3	6,4	-1,5	0,8	-1,5	-7,0	-11,1	44.681,5	-0,7
	III	0,3	-2,8	-1,1	-25,1	4,7	-0,7	4,9	-1,4	3,0	0,7	-0,4	1,8	0,7	-1,8	-2,8	21,9	25,1	2,6
	IV	0,6	-13,6	-0,9	38,1	-3,2	1,7	1,2	1,9	-24,6	7,5	0,3	0,5	0,7	2,8	-11,8	-10,2	-11,6	-0,1
2019	I	-0,1	9,0	-0,7	-2,1	-6,7	1,1	1,9	-2,4	4,7	-10,5	-14,3	0,9	0,8	-0,8	-7,1	-28,2	-98,9	-2,1
	II	0,5	-7,9	-0,5	1,5	9,4	0,0	-1,0	-0,7	31,6	1,8	-5,6	-0,3	0,8	-1,0	-5,1	-10,1	27.363,4	0,5
	III	0,1	-18,8	-7,7	12,3	-0,7	0,7	-0,2	5,8	7,0	1,6	28,8	2,4	0,6	1,4	11,6	14,7	-23,1	0,3
	IV	-0,5	-2,8	2,6	-21,0	4,7	4,0	0,8	1,7	-15,2	6,9	-7,9	-2,0	0,8	1,5	-0,3	-15,2	-23,2	-0,2
2020	I	3,9	22,2	-0,6	4,9	-2,5	-0,7	-13,7	-10,2	-22,7	-0,9	-12,9	-1,0	0,8	-2,7	-9,4	5,2	-90,4	-1,4
	II	-1,9	-26,1	-3,4	-8,3	-3,9	0,3	-15,5	6,5	-46,9	-6,5	-0,4	-5,1	-19,3	-1,4	3,0	-52,8	145,8	-7,2
	III	3,2	-10,1	-4,0	0,9	11,2	-0,8	-12,5	8,8	16,2	-2,1	0,4	1,8	13,1	4,2	-1,9	40,2	-84,4	2,8
	IV	2,3	73,8	0,0	8,1	-5,0	-1,7	-8,4	9,1	82,0	-8,5	18,6	-2,7	12,1	-2,7	5,5	10,7	271,8	0,6

Fonte: Departamento de Contas Nacionais e Coordenação Estatística

Quadro 5- Contribuição % das Actividades economicas na taxa de Crescimento do PIB Trimestral Ajustado Sazonalmente

		Contribuição % das Actividades economicas na taxa de Crescimento do PIB Trimestral Ajustado Sazonalmente																	
		01	02	03	04	05	06	07	08	09	10	11	12	13	14	SIFIM	IMP	SUBS.	PIB
		Agro-Pecuária e Silvicultura	Pesca	Extracção e Refino de Petróleo	Extracção de Diamantes, Minerais Metálicos e de Outros Minerais não Metálicos	Produtos da Indústria Transformadora	Electricidade e Água	Construção	Comércio	Transportes e Armazenagem	Correios e Telecomunicações	Intermediação Financeira e de Seguros	Administração Pública, Defesa e Segurança Social Obrigatória	Serviços Imobiliários e Aluguer	Outros Serviços	Serviços de Intermediação Financeira	Imposto sobre os produtos	Subsídios (-)	PRODUCTO INTERNO BRUTO
2014	I	0,00	0,0	0,0	0,0	0,0	0,0	0,0	0,0	0,0	0,0	0,0	0,0	0,0	0,0	0,0	0,0	0,0	0,0
	II	-0,06	0,3	2,3	0,1	0,4	-0,1	-1,1	2,7	0,0	-0,1	0,2	0,2	-0,1	3,8	-0,2	1,4	0,5	10,2
	III	0,12	-0,3	1,1	0,1	0,2	0,0	0,0	2,0	-0,2	0,0	0,0	-0,5	0,0	-0,9	0,0	-0,5	0,4	1,7
	IV	0,05	0,3	1,8	-0,3	0,5	0,0	-0,8	3,9	0,4	0,0	0,5	1,6	0,0	-0,7	-0,1	-0,2	3,4	10,4
2015	I	0,11	0,5	1,4	0,1	0,0	0,0	-0,4	-4,7	0,0	0,0	-0,1	-0,5	0,0	-0,7	0,0	0,1	-4,8	-8,8
	II	0,02	-0,1	0,2	0,0	0,0	0,0	0,4	-0,2	0,0	0,0	0,0	0,1	0,0	0,0	0,0	0,1	0,9	1,5
	III	0,00	0,0	0,0	0,0	0,0	0,0	0,0	0,0	0,0	0,0	0,0	0,0	0,0	0,0	0,0	0,0	0,0	0,0
	IV	0,14	0,0	0,6	0,0	-0,1	0,0	-1,7	-1,2	0,0	0,0	-0,4	0,9	0,0	-1,0	0,1	0,1	-2,6	-5,2
2016	I	9,44	37,2	63,3	11,6	-73,6	-4,1	-55,8	-144,7	-9,5	-3,3	-106,7	112,9	-7,5	-115,9	23,6	39,5	227,2	3,5
	II	0,01	-0,1	0,6	0,1	-0,1	0,0	-0,3	0,3	0,0	0,0	0,2	0,4	0,0	0,0	0,0	-1,0	-2,5	-2,5
	III	-0,01	0,3	-0,5	0,1	0,0	0,0	0,0	-0,5	0,1	0,0	-0,4	-0,2	0,0	-0,1	0,0	-1,1	-0,3	-2,7
	IV	0,27	-1,8	7,9	1,4	-0,7	0,0	-1,6	-7,5	1,6	3,6	-5,2	1,6	-0,2	-2,6	-0,5	-2,9	9,8	3,3
2017	I	0,01	-0,1	0,0	0,0	0,0	0,0	0,1	0,1	0,0	0,0	0,0	0,0	0,0	0,0	0,0	0,0	0,3	0,4
	II	0,01	0,1	0,1	0,0	0,0	0,0	-0,1	0,0	0,0	0,0	0,0	0,1	0,0	0,1	0,0	-0,1	-0,7	-0,4
	III	0,00	-0,1	0,0	0,2	0,0	-0,1	-0,1	0,5	-0,1	0,0	0,1	0,0	0,0	0,2	0,0	-0,2	-0,1	0,3
	IV	-0,07	-0,5	-1,2	0,5	-0,3	0,0	0,3	-2,9	-0,9	-0,2	-0,9	0,3	0,1	-0,5	0,2	-0,7	3,7	-3,0

Continua na página seguinte

Contribuição % das Actividades economicas na taxa de Crescimento do PIB Trimestral Ajustado Sazonalmente																			
		01	02	03	04	05	06	07	08	09	10	11	12	13	14	SIFIM	IMP	SUBS.	PIB
		Agro-Pecuária e Silvicultura	Pesca	Extracção e Refino de Petróleo	Extracção de Diamantes, Metais e de Outros Metais não Metálicos	Produtos da Indústria Transformadora	Electricidade e Água	Construção	Comércio	Transportes e Armazenagem	Correios e Telecomunicações	Intermediação Financeira e de Seguros	Administração Pública, Defesa e Segurança Social Obrigatória	Serviços imobiliários e Aluguer	Outros Serviços	Serviços de Intermediação Financeira	Imposto sobre os produtos	Subsídios (-)	PRODUCTO INTERNO BRUTO
2018	I	0,02	0,1	0,4	0,0	-0,1	0,0	0,1	-0,3	0,0	0,0	-0,1	0,0	0,0	-0,1	0,0	0,0	-0,6	-0,6
	II	0,00	0,1	-0,3	0,0	0,0	0,0	0,0	0,1	0,1	0,0	0,0	0,0	0,0	0,0	0,0	0,0	-0,7	-0,7
	III	-0,08	0,4	1,8	2,4	-1,0	0,0	-2,6	0,9	-0,4	-0,1	0,0	-0,7	-0,2	0,6	-0,1	-1,8	3,4	2,6
	IV	-0,02	0,2	0,2	-0,4	0,1	0,0	-0,1	-0,2	0,5	-0,1	0,0	0,0	0,0	-0,1	0,0	0,1	-0,3	-0,1
2019	I	0,00	-0,2	0,3	0,0	0,3	0,0	-0,2	0,4	-0,1	0,2	0,2	-0,1	-0,1	0,1	0,0	0,6	-3,4	-2,1
	II	0,00	0,0	0,0	0,0	0,0	0,0	0,0	0,0	0,0	0,0	0,0	0,0	0,0	0,0	0,0	0,0	0,5	0,5
	III	0,00	-0,1	-0,7	0,1	0,0	0,0	0,0	0,2	0,1	0,0	0,1	0,1	0,0	0,0	0,0	0,0	0,6	0,3
	IV	0,00	0,0	-0,1	0,1	0,0	0,0	0,0	0,0	0,1	0,0	0,0	0,0	0,0	0,0	0,0	0,0	-0,2	-0,2
2020	I	-0,22	-0,5	0,2	-0,1	0,1	0,0	2,0	1,8	0,7	0,0	0,2	0,1	-0,1	0,2	0,0	-0,1	-5,9	-1,4
	II	-0,10	-0,6	-1,1	-0,2	-0,2	0,0	-1,7	0,9	-1,0	-0,1	0,0	-0,4	-1,2	-0,1	0,0	-0,7	-0,8	-7,2
	III	0,24	-0,2	-1,9	0,0	0,8	0,0	-1,7	1,8	0,3	-0,1	0,0	0,2	1,0	0,4	0,0	0,4	1,6	2,8
	IV	0,04	0,3	-0,3	0,0	-0,1	0,0	-0,2	0,4	0,3	0,0	0,1	-0,1	0,2	-0,1	0,0	0,0	-0,2	0,6

Fonte: Departamento de Contas Nacionais e Coordenação Estatística

## POLÍTICAS DE REVISÃO

O objectivo geral do PIB Trimestral é fornecer uma visão do desenvolvimento económico mais oportuna em relação às contas nacionais anuais, mais completas do que a dos indicadores económicos de curto prazo, considerados individualmente.

O sentido de oportunidade esbarra em relação à sua robustez, na medida em que é fundamentalmente alimentado por informações preliminares ou não definitivas.

Assim sendo, o sistema recomenda uma política de revisão que deve ser de conhecimento público.

A série trimestral será revisada quando:

- a) Em presença de novos dados anuais (Contas Nacionais Provisórias e Definitivas);
- b) Em presença de informações relevantes actualizadas a partir das fontes, normalmente a quando da publicação do IV Trimestre.

Estas revisões ocorrerão nos momentos previstos de difusão do PIB Trimestral, de acordo com o calendário já publicado e que a seguir se indica.

Data de publicação	15 de Abril	15 de Julho	15 de Outubro	31 de Dezembro
Período de referência	IV Trim - ano N-1	I Trim - ano N	II Trim - ano N Anual 2015 2016, 2017, 2018 e 2019 com base no novo ano de referência	Retropolação dos Anos 2013-2002

## GLÓSSARIO

**Ajuste Sazonal** - É o processo de remoção da sazonalidade e o efeito de calendário nas séries temporais;

**Consumo Intermédio** - Consiste no valor dos bens e serviços consumidos no processo de produção, excluindo os activos fixos que são investimento;

**Encadeamento** - Consiste elaborar medidas de preços ou volumes de longo prazo através da acumulação dos movimentos de índices de curto prazo com diferentes períodos de base;

**Impostos** - Pagamentos obrigatórios sem contrapartida, em numerário ou em espécie, efectuados por unidades institucionais às unidades de administração pública;

**Método Direito** - baseia-se na disponibilidade, com periodicidade trimestral, de fontes de dados similares às utilizadas nas contas anuais;

**Método Indirecto** - recorre a técnicas de estimação estatística e econométrica que utilizam a informação das CNA e indicadores de conjuntura para interpolar e extrapolar a partir destas estimativas. A escolha entre estas abordagens depende da disponibilidade imediata e em condições idênticas, a nível trimestral, da informação utilizada para a produção das contas anuais;

**Produção** – bens e serviços produzidos num estabelecimento e que estão disponíveis para serem utilizados fora deste.

**Ponderador de um item** - Peso no valor total das despesas em percentagem;

**Pontos Percentuais** - é a diferença, em valores absoluto entre duas percentagens;

**Produto Interno Bruto (PIB)** - Valor da riqueza gerada no país durante o processo produtivo num período determinado.

**Sazonalidade** - Entende-se por sazonalidade qualquer acontecimento que se repete de forma regular no mesmo período de cada ano;

**Série Temporais** - conjunto de observações ordenadas no tempo;

**Subsídios** - Transferências realizadas pelo governo para os agentes económicos com a principal finalidade de os compensar pelas perdas incorridas ou por incorrer, como consequência de se manter preços, artificialmente, baixos;

**Valor Acrescentado Bruto (VAB)** - é a diferença entre o valor da produção total obtida ao longo dum mesmo período e o valor total dos consumos intermédios absorvidos pelo processo corrente de produção ao longo desse mesmo período;



**Instituto Nacional de Estatística**

Av. Ho-Chi-Minh  
Luanda - Angola  
Tel.: (+244) 226 420 730/1  
<https://www.ine.gov.ao>  
[geral@ine.gov.ao](mailto:geral@ine.gov.ao)