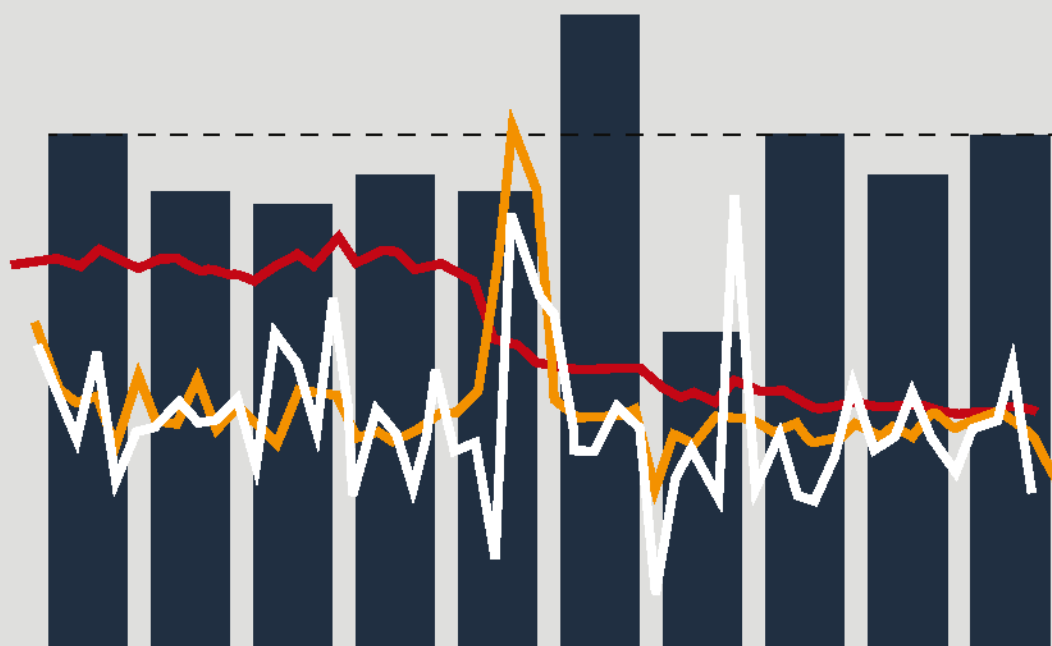


# NOTA DE IMPRENSA

## Contas Nacionais Trimestrais

# AJUSTADO SAZONALMENTE

III Trimestre 2020



**Supervisão**

Chaney Rosa John

**Directora-Geral**

**Coordenação**

Anália Nunda Prata

**Directora-Geral Adjunta**

**Equipa Técnica**

José Calengi

Chefe de Departamento de Contas  
Nacionais e Coordenação Estatística

Henrique Nsingui, Isabel Fernandes,  
Conceição Jorge, Leandra Correia,  
Capita Malungo, Guilherme Nicolau,  
Joaquim Pazito, Domingos Lino, Eridson  
Bruno, Yuri Bunga, Ebivónia Cassule,  
Luis José, Osvaldo Bâmbi, Simon  
Fonseca, Francisco Neto, Miguel  
Mateus, Ricardo Francisco, Joana  
Manuel

**Edição**

Instituto Nacional de Estatística  
Departamento de Informação e Difusão  
Rua Ho Chi-Minh; Caixa Postal n.º 1215  
Tel.: (+244) 226 420 730/1

**Luanda – Angola**

<https://www.ine.gov.ao>

**Composição, Impressão e Difusão**

Departamento de Informação e Difusão

**Copyright:** INE

**Tiragem**

1000

**Preço**

AOA 1.500

Reprodução autorizada, excepto para fins comerciais, com  
indicação da fonte bibliográfica  
©INE. Luanda, Angola – 2021

Para esclarecimentos e informação adicional, por favor contactar:

**Departamento de Contas Nacionais e Coordenação Estatística**

[Jose.calenji@ine.gov.ao](mailto:Jose.calenji@ine.gov.ao) (Chefe de Departamento)

**Departamento Informação e Difusão**

Email: [geral@ine.gov.ao](mailto:geral@ine.gov.ao)

## **INTRODUÇÃO**

O Instituto Nacional de Estatística (INE) apresenta a primeira Nota de Imprensa do III trimestre de 2020, referente as Contas Nacionais Trimestrais ajustado sazonalmente.

A necessidade de satisfazer a procura e o interesse pelo melhoramento das Estatísticas oficiais, motivaram o INE a assumir este desafio.

Assim sendo, os técnicos beneficiaram de formações específicas internas e externas, associadas às investigações complementares, o que permitiu planear e tomar decisões sobre que caminho percorrer para o alcance deste objectivo.

Com ajuda de Consultores, foram feitas análises preliminares sobre as bases de dados que serviriam para o processo.

Nesta primeira publicação, a série em análise corresponde ao período do I Trimestre de 2014 ao III Trimestre de 2020, sendo que entre 2002 e 2013, fundamentalmente pela quebra estrutural da série temporal que ocorreu entre 2013 a 2014.

A retropolação do PIB trimestral, sazonalmente ajustado, para o período de 2002 a 2013, ocorrerá em fase posterior, pelo que far-se-á a ligação total da série com todos os pressupostos e métodos estatísticos subjacentes.

Este produto cobrirá o vazio existente das variações trimestre por trimestre, na medida que, actualmente o INE publica apenas variações trimestrais homólogas.

As melhorias subjacentes aos novos produtos a serem colocados à disposição, consistem na qualidade acrescida dos indicadores e também pode dizer-se que oferecemos mais possibilidades de análise.

Em resumo, esta publicação traz para os utilizadores informações básicas para a compreensão do processo, através de uma breve nota metodológica, os principais resultados apurados e suas fundamentações, quadros gerais derivados e um conjunto de conceitos para facilitar o entendimento do conteúdo.

## BREVES NOTAS METODOLÓGICAS

O processo de ajuste sazonal pode ser realizado de duas formas:

Método directo: o ajuste sazonal é feito directamente nas séries agregadas e desagregadas;

Método indirecto: o ajuste sazonal é feito nas séries desagregadas, que são então agregadas para compor a série agregada ajustada sazonalmente.

Devido ao método de encadeamento utilizado na compilação das Contas Nacionais Trimestrais, escolheu-se o método directo para ajustar sazonalmente as séries trimestrais.

As séries temporais originais (não ajustadas) foram carregadas no software JDemetra+ 2.1.0 para a realização das etapas de Ajuste Sazonal.

De acordo com as recomendações vindas do mais recente relatório do AFS, ajustou-se sazonalmente os dados das séries a partir do 1T\_2014 – III\_2020. O ajuste sazonal foi realizado usando a implementação X-13ARIMA do JDemetra + e a especificação RSA2c. Antes de ajustar sazonalmente as séries “Serviços de Intermediação Financeira Indirectamente Medidos” e “Subsídios” alterou-se o sinal negativo para positivo para permitir algoritmo seleccionar automaticamente um modelo de decomposição apropriado.

Foi criado um Calendário Nacional para verificar se as especificações nacionais tenham algum impacto no processo do ajuste sazonal.

Maiores detalhes metodológicos, encontramos no Manual das Contas Trimestrais do FMI. <https://www.imf.org/external/pubs/ft/qna/>

## PRINCIPAIS RESULTADOS

O Produto Interno Bruto (PIB) em volume encadeado do IIIº Trimestre de 2020 em comparação ao IIIº Trimestre do ano anterior, ajustado sazonalmente registou uma queda de 5,8%. E em comparação com o trimestre anterior (II Trimestre de 2020) registou um crescimento de 2,7%.

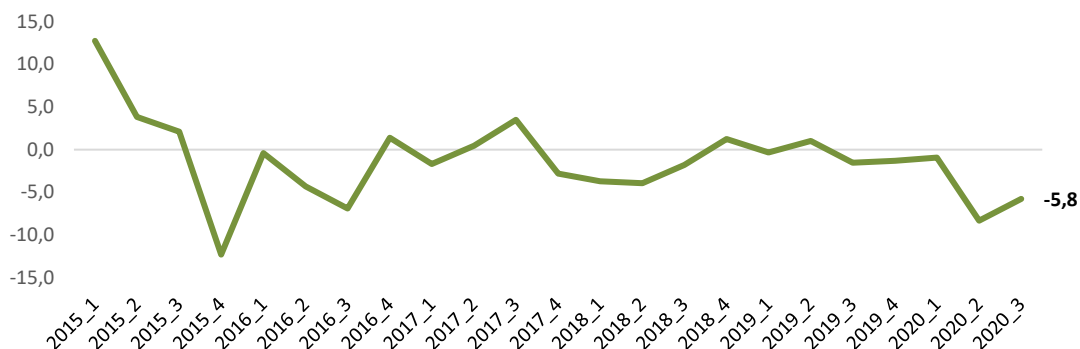
**Quadro 1 – Principais Resultados do PIB**

Taxas	2019_3	2019_4	2020_1	2020_2	2020_3
Varição Homóloga	-1,5	-1,3	-0,9	-8,3	-5,8
Varição trimestre por trimestre	-0,1	0,2	-1,7	-6,8	2,7

Fonte: Departamento de Contas Nacionais e Coordenação Estatística

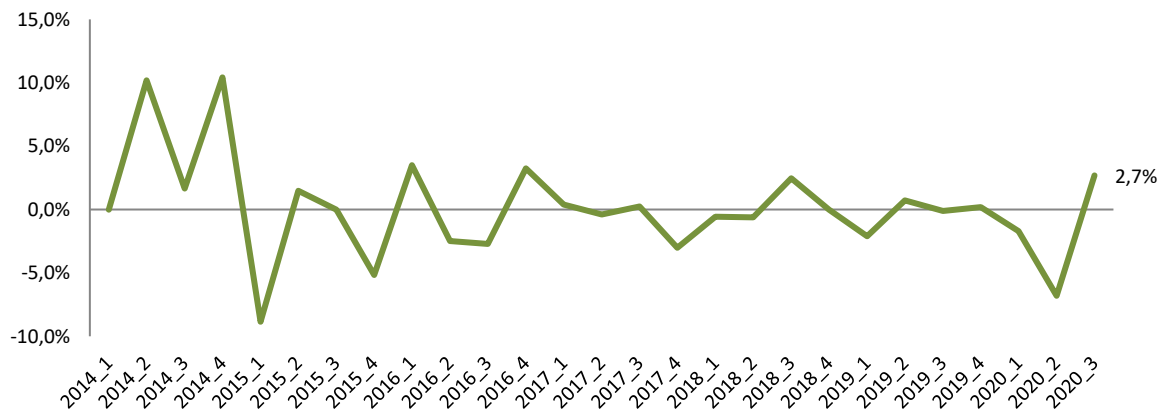
O comportamento das séries em relação a variação homóloga e trimestre por trimestre do PIB ajustados sazonalmente podem ser vistos nos gráficos abaixo.

**Gráfico 1a - Variação homóloga do PIB ajustado sazonalmente em volume, III TRIMESTRE 2020**



Fonte: Departamento de Contas Nacionais e Coordenação Estatística

**Gráfico 1b - Variação intertrimestral do PIB ajustado sazonalmente em volume, III TRIMESTRE 2020**



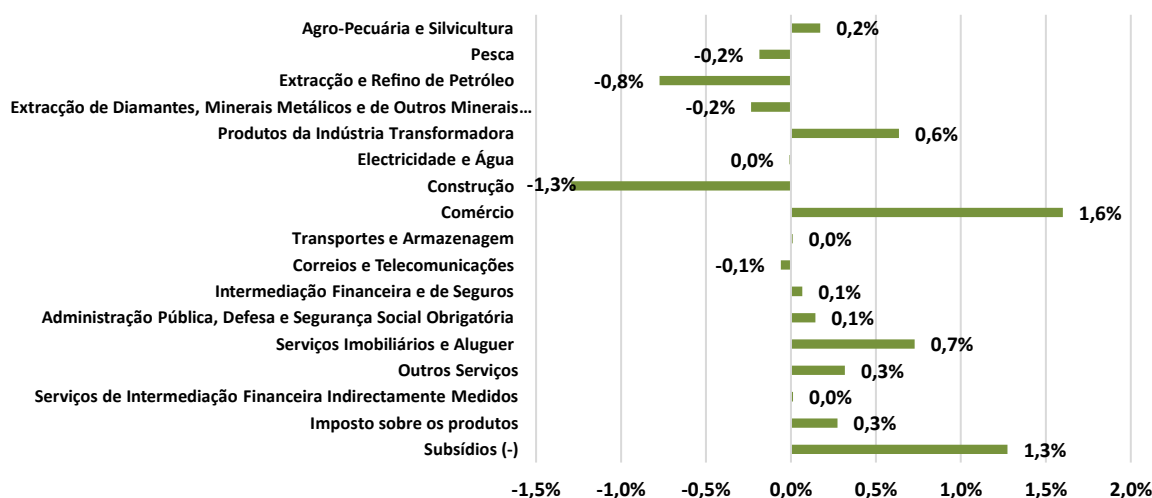
Fonte: Departamento de Contas Nacionais e Coordenação Estatística

## VARIAÇÃO TRIMESTRE POR TRIMESTRE

As actividades que mais contribuíram positivamente para o crescimento do PIB no III trimestre de 2020 foram a comércio 1,6% , Serviços Imobiliários e Aluguer 0,7% , Industria Transformadora 0,6%, Outros Serviços 0,3%, Agropecuaria 0,2%.

As actividades que mais contribuíram negativamente para o crescimento do PIB no III trimestre de 2020 foram Construção -1,3%, Extração e refinação do petróleo bruto e gás natural -0,8%, Extração de Diamante -0,2%, Pesca -0,2% e Telecomunicações -0,1%.

Gráfico 2 – Contribuição % para a taxa de crescimento do PIB, III Trimestre 2020



## ANÁLISE SECTORIAL - VARIAÇÃO TRIMESTRE POR TRIMESTRE (COM AJUSTE SAZONAL)

O Valor Acrescentado Bruto da Agro-pecuária aumentou 3,1%, no IIIº trimestre de 2020, contribuindo positivamente em 0,2 p.p, na variação total do PIB. Esta variação deve-se ao aumento da produção dos principais indicadores da Agro-pecuária.

A Pesca teve uma queda de - 10,2%, no IIIº trimestre de 2020, contribuindo negativamente em 0,2 p.p, na variação total do PIB. Esta queda deveu-se a baixa de captura de pescado.

A Extração e Refino de petróleo registou uma contração de 2,2%, no IIIº trimestre do ano em referência, contribuindo negativamente em 0,8 p.p, na variação total do PIB. Esta queda deveu-se a redução das quantidades extraídas.

O Valor Acrescentado Bruto da Extração de Diamante teve uma queda de 11,8%, contribuindo negativamente em 0,2 p.p, na variação total do PIB. Esta queda explica-se pela redução das quantidades extraídas de diamante.

A Industria Transformadora registou uma variação de 12,8%, no IIIº trimestre de 2020 em relação ao trimestre anterior, contribuindo positivamente em 0,6 p.p, na variação total do PIB.

O Valor Acrescentado Bruto da Electricidade contraiu na ordem dos 0,8 %, contribuindo negativamente em 0,01 p.p, na variação total do PIB.

A Construção teve uma queda de 13,0%, contribuindo negativamente em 1,3 p.p, na variação total do PIB.

O Comercio teve um aumento de 10,7%, no IIIº trimestre de 2020 em relação ao trimestre anterior, contribuindo positivamente em 1,6 p.p, na variação total do PIB.

O Valor Acrescentado Bruto do Transporte variou em de 2,0%, contribuindo positivamente em 0,01 p.p, na variação total do PIB.

As Telecomunicações teve uma contração de 2,6%, contribuindo negativamente em 0,1 p.p, na variação total do PIB.

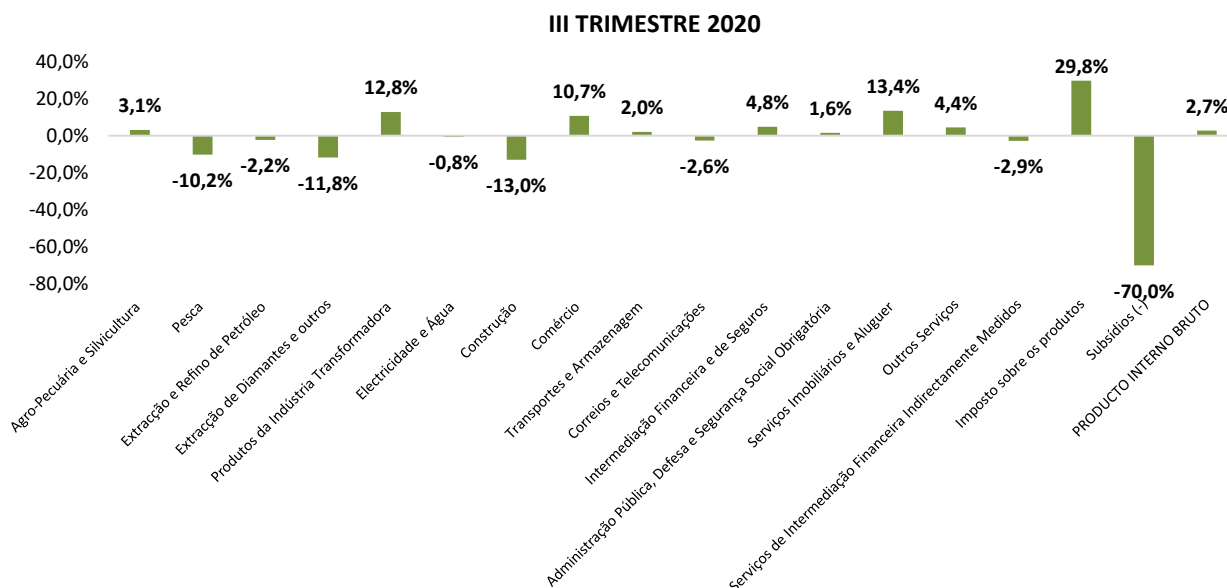
O Valor Acrescentado Bruto da Intermediação Financeira teve um aumento de 4,8%, contribuindo positivamente em 0,1 p.p, na variação total do PIB.

O Valor Acrescentado Bruto do Governo teve um aumento de 1,6%, IIIº trimestre de 2020 em relação ao trimestre anterior, contribuindo positivamente em 0,1 p.p, na variação total do PIB.

O Serviços Imobiliária variou em 13,4%, no IIIº trimestre de 2020, contribuindo positivamente em 0,7 p.p, na variação total do PIB.

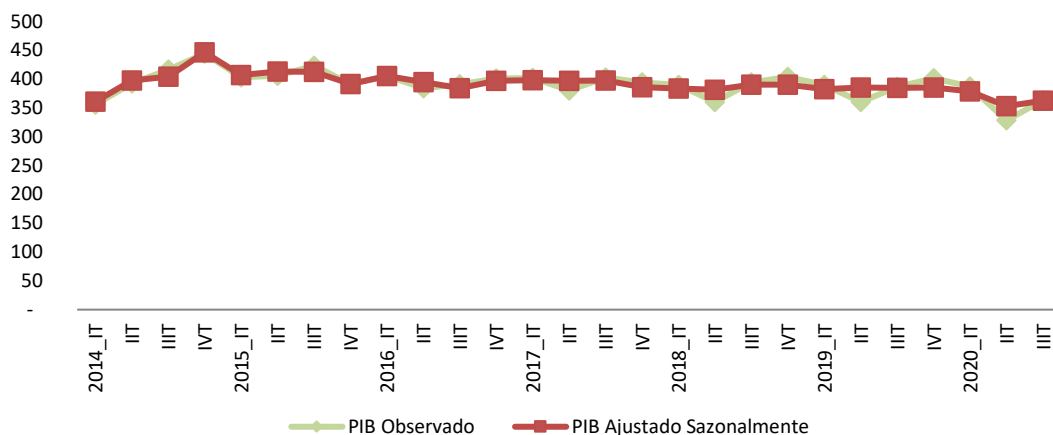
O Valor Acrescentado Bruto dos Outros serviços variou em 4,4%, no IIIº trimestre de 2020 em relação ao trimestre anterior, contribuindo positivamente em 0,3 p.p, na variação total do PIB.

**Gráfico 3 - Variação intertrimestral do PIB ajustado sazonalmente em volume, por actividade económica**



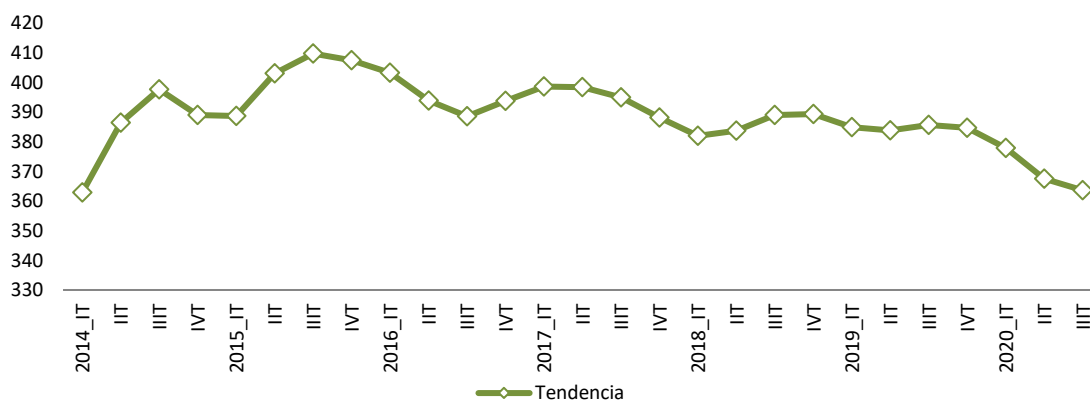
As séries observadas e ajustadas para o PIB são apresentadas no Gráfico 4.

**Gráfico 4 – PIB OBSERVADO E PIB AJUSTADO SAZONALMENTE**

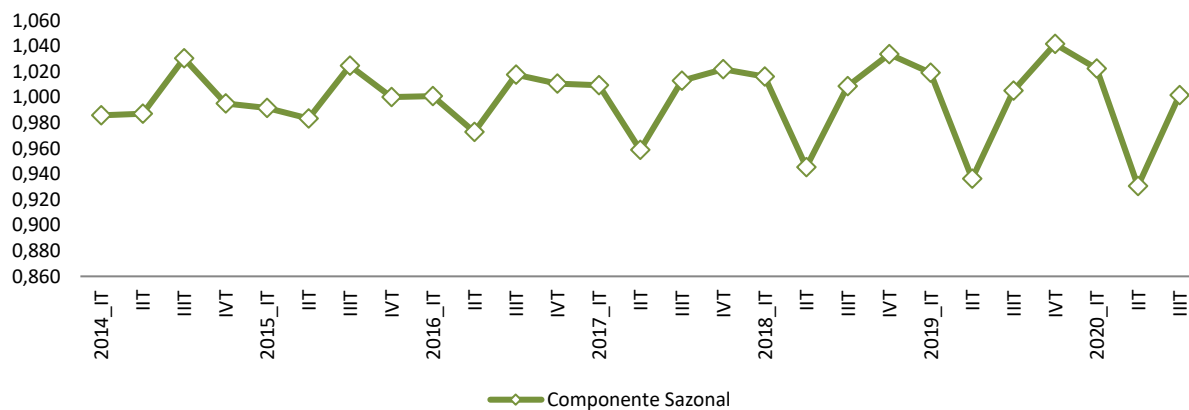


Abaixo estão apresentados os Gráficos 5 e 6, mostrando a tendência e a sazonalidade da série do PIB.

**Gráfico 5 – PIB\_Tendência**



**Gráfico 6 – PIB\_Componente Sazonal**



**Quadro 2 - Medidas de Volume Encadeadas (com Ajuste Sazonal)**

Dados ajustado sazonalmente																			
	01	02	03	04	05	06	07	08	09	10	11	12	13	14	SIFIM	IMP	SUBS.	PIB	
	Agro-Pecuária e Silvicultura	Pesca	Extracção e Refino de Petróleo	Extracção de Diamantes, Minerais Metálicos e de Outros Minerais não Metálicos	Produtos da Indústria Transformadora	Electricidade e Água	Construção	Comércio	Transportes e Armazenagem	Correios e Telecomunicações	Intermediação Financeira e de Seguros	Administração Pública, Defesa e Segurança Social Obrigatória	Serviços Imobiliários e Aluguer	Outros Serviços	Serviços de Intermediação Financeira Indirectamente Medidos	Imposto sobre os produtos	Subsídios (-)	PRODUCTO INTERNO BRUTO	
2014	I	15.947	9.000	129.755	6.869	10.571	2.469	43.527	42.551	8.734	7.629	4.332	36.348	19.350	23.503	-1.502	11.796	-23.649	<b>360.870</b>
	II	16.215	9.680	135.655	7.023	11.646	2.292	40.732	49.893	8.946	7.372	4.769	36.757	19.053	32.939	-1.907	14.079	-9.857	<b>397.644</b>
	III	16.617	8.041	142.595	7.299	12.852	2.410	40.972	61.623	6.907	7.534	4.742	34.261	18.922	27.924	-1.994	13.253	-9.048	<b>404.258</b>
	IV	16.500	9.025	148.505	6.651	14.386	2.511	38.629	71.875	9.378	7.467	6.415	38.987	18.874	25.766	-2.391	12.510	-4.065	<b>446.405</b>
2015	I	17.115	11.054	151.221	7.166	14.308	2.624	37.335	54.721	9.261	7.339	6.330	37.095	19.002	23.113	-2.351	12.827	-16.033	<b>406.884</b>
	II	17.480	9.855	156.340	7.344	14.327	2.667	42.443	52.679	9.353	7.356	6.133	38.467	19.055	23.448	-2.492	13.382	-7.720	<b>412.943</b>
	III	17.617	9.891	154.229	7.317	13.797	2.710	44.682	54.944	8.619	7.425	6.445	31.441	19.176	24.849	-2.794	10.222	-4.105	<b>412.846</b>
	IV	18.370	10.084	156.279	7.825	13.172	2.724	36.673	48.478	9.441	7.606	4.794	35.319	19.305	20.284	-2.501	10.281	-14.660	<b>391.480</b>
2016	I	18.076	9.207	157.054	7.634	15.029	2.840	37.991	52.699	9.526	7.773	7.589	32.627	19.488	23.087	-3.043	9.412	-5.708	<b>405.223</b>
	II	17.969	9.571	152.945	7.210	15.642	2.917	39.907	50.607	9.444	7.963	6.515	29.845	19.628	23.403	-3.123	14.231	-11.003	<b>395.102</b>
	III	17.880	11.830	149.037	7.534	15.472	2.965	39.590	45.788	9.513	7.843	3.136	28.673	19.785	22.680	-2.904	7.978	-12.758	<b>384.363</b>
	IV	17.739	12.863	142.184	7.342	15.804	2.945	40.478	50.339	9.528	5.721	5.955	27.718	19.928	24.094	-2.663	9.634	-10.704	<b>396.879</b>
2017	I	18.113	10.168	142.154	7.805	15.883	2.727	42.479	54.445	9.548	6.959	5.599	28.648	20.077	24.451	-2.603	8.307	-11.409	<b>398.420</b>
	II	18.210	11.264	142.820	8.019	16.053	2.620	41.232	53.899	9.604	7.394	6.392	29.970	20.223	25.906	-2.335	5.451	-10.730	<b>396.883</b>
	III	18.207	11.754	144.173	5.934	15.740	3.064	42.013	48.872	10.183	7.375	5.757	29.681	20.375	24.131	-1.968	8.150	-16.434	<b>397.802</b>
	IV	18.163	10.629	140.034	7.782	15.042	3.066	42.786	43.718	9.659	6.858	3.894	30.260	20.519	22.965	-1.552	6.497	-6.718	<b>385.796</b>

Continua na página seguinte

Dados ajustado sazonalmente																			
	01	02	03	04	05	06	07	08	09	10	11	12	13	14	SIFIM	IMP	SUBS.	PIB	
	Agro-Pecuária e Silvicultura	Pesca	Extração e Refino de Petróleo	Extração de Diamantes, Minerais Metálicos e de Outros Minerais não Metálicos	Produtos da Indústria Transformadora	Electricidade e Água	Construção	Comércio	Transportes e Armazenagem	Correios e Telecomunicações	Intermediação Financeira e de Seguros	Administração Pública, Defesa e Segurança Social Obrigatória	Serviços Imobiliários e Aluguer	Outros Serviços	Serviços de Intermediação Financeira Indirectamente Medidos	Imposto sobre os produtos	Subsídios (-)	PRODUCTO INTERNO BRUTO	
2018	I	17.754	8.634	132.161	7.270	15.980	3.322	41.065	49.255	9.630	7.520	5.309	30.279	20.667	24.543	-1.980	7.253	-10	<b>383.653</b>
	II	17.761	9.900	129.401	7.531	16.180	3.570	41.407	50.252	9.683	7.043	5.637	29.915	20.830	24.183	-1.822	6.165	-12.158	<b>381.296</b>
	III	17.779	9.612	128.007	4.954	17.029	3.551	43.393	48.639	9.453	7.151	5.810	30.438	20.990	23.763	-1.774	7.562	-9.569	<b>390.678</b>
	IV	17.966	8.292	126.407	7.905	16.417	3.590	44.035	52.531	9.505	7.436	5.988	30.490	21.138	24.354	-1.625	7.135	-10.791	<b>390.628</b>
2019	I	17.913	9.235	122.847	7.692	15.206	3.647	44.804	49.611	9.674	7.041	4.740	30.766	21.279	24.233	-1.445	5.099	-29	<b>382.424</b>
	II	17.962	8.333	124.100	7.700	16.707	3.648	44.304	48.096	9.609	6.930	4.507	30.870	21.454	23.972	-1.366	5.167	-22.406	<b>385.181</b>
	III	17.957	6.765	117.332	7.569	16.682	3.679	44.110	51.226	9.717	7.130	5.990	31.560	21.624	24.339	-1.535	4.727	-38.590	<b>384.739</b>
	IV	17.994	6.543	117.985	7.003	17.475	3.805	44.833	55.802	12.710	7.324	5.941	30.712	21.781	24.595	-1.625	4.610	-15.522	<b>385.449</b>
2020	I	18.677	8.248	120.521	7.291	16.851	3.783	38.493	47.250	9.609	7.257	4.568	30.457	21.902	24.002	-1.356	4.794	-426	<b>378.892</b>
	II	18.178	5.932	113.864	6.482	16.170	3.809	32.480	48.975	1.777	7.444	4.567	29.169	17.675	23.633	-1.424	3.004	-5.947	<b>353.063</b>
	III	18.741	5.326	111.337	5.718	18.247	3.780	28.257	54.201	1.813	7.248	4.784	29.636	20.051	24.671	-1.383	3.898	-1.784	<b>362.524</b>
	IV																		

Continua na página seguinte

Quadro 3 - Variação % homóloga ( Ajustado sazonalmente)

Dados ajustado sazonalmente																			
	01	02	03	04	05	06	07	08	09	10	11	12	13	14	SIFIM	IMP	SUBS.	PIB	
	Agro-Pecuária e Silvicultura	Pesca	Extracção e Refino de Petróleo	Extracção de Diamantes, Minerais Metálicos e de Outros Minerais não Metálicos	Produtos da Indústria Transformadora	Electricidade e Água	Construção	Comércio	Transportes e Armazenagem	Correios e Telecomunicações	Intermediação Financeira e de Seguros	Administração Pública, Defesa e Segurança Social Obrigatória	Serviços Imobiliários e Aluguer	Outros Serviços	Serviços de Intermediação Financeira Indirectamente Medidos	Imposto sobre os produtos	Subsídios (-)	PRODUCTO INTERNO BRUTO	
2014	I																		
	II																		
	III																		
	IV																		
2015	I	7,3	22,8	16,5	4,3	35,3	6,3	-14,2	28,6	6,0	-3,8	46,1	2,1	-1,8	-1,7	56,5	8,7	-32,2	<b>12,8</b>
	II	7,8	1,8	15,2	4,6	23,0	16,4	4,2	5,6	4,6	-0,2	28,6	4,7	0,0	-28,8	30,7	-4,9	-21,7	<b>3,8</b>
	III	6,0	23,0	8,2	0,2	7,4	12,4	9,1	-10,8	24,8	-1,5	35,9	-8,2	1,3	-11,0	40,1	-22,9	-54,6	<b>2,1</b>
	IV	11,3	11,7	5,2	17,7	-8,4	8,5	-5,1	-32,6	0,7	1,9	-25,3	-9,4	2,3	-21,3	4,6	-17,8	260,7	<b>-12,3</b>
2016	I	5,6	-16,7	3,9	6,5	5,0	8,2	1,8	-3,7	2,9	5,9	19,9	-12,0	2,6	-0,1	29,5	-26,6	-64,4	<b>-0,4</b>
	II	2,8	-2,9	-2,2	-1,8	9,2	9,4	-6,0	-3,9	1,0	8,3	6,2	-22,4	3,0	-0,2	25,3	6,3	42,5	<b>-4,3</b>
	III	1,5	19,6	-3,4	3,0	12,1	9,4	-11,4	-16,7	10,4	5,6	-51,3	-8,8	3,2	-8,7	3,9	-22,0	210,8	<b>-6,9</b>
	IV	-3,4	27,6	-9,0	-6,2	20,0	8,1	10,4	3,8	0,9	-24,8	24,2	-21,5	3,2	18,8	6,5	-6,3	-27,0	<b>1,4</b>
2017	I	0,2	10,4	-9,5	2,2	5,7	-4,0	11,8	3,3	0,2	-10,5	-26,2	-12,2	3,0	5,9	-14,5	-11,7	99,9	<b>-1,7</b>
	II	1,3	17,7	-6,6	11,2	2,6	-10,2	3,3	6,5	1,7	-7,1	-1,9	0,4	3,0	10,7	-25,2	-61,7	-2,5	<b>0,5</b>
	III	1,8	-0,6	-3,3	-21,2	1,7	3,3	6,1	6,7	7,0	-6,0	83,6	3,5	3,0	6,4	-32,2	2,2	28,8	<b>3,5</b>
	IV	2,4	-17,4	-1,5	6,0	-4,8	4,1	5,7	-13,2	1,4	19,9	-34,6	9,2	3,0	-4,7	-41,7	-32,6	-37,2	<b>-2,8</b>

Continua na página seguinte

Dados ajustado sazonalmente																			
		01	02	03	04	05	06	07	08	09	10	11	12	13	14	SIFIM	IMP	SUBS.	PIB
		Agro-Pecuária e Silvicultura	Pesca	Extração e Refino de Petróleo	Extração de Diamantes, Minerais Metálicos e de Outros Minerais não Metálicos	Produtos da Indústria Transformadora	Electricidade e Água	Construção	Comércio	Transportes e Armazenagem	Correios e Telecomunicações	Intermediação Financeira e de Seguros	Administração Pública, Defesa e Segurança Social Obrigatória	Serviços Imobiliários e Aluguer	Outros Serviços	Serviços de Intermediação Financeira Indirectamente Medidos	Imposto sobre os produtos	Subsídios (-)	PRODUCTO INTERNO BRUTO
2018	I	-2,0	-15,1	-7,0	-6,9	0,6	21,8	-3,3	-9,5	0,9	8,1	-5,2	5,7	2,9	0,4	-23,9	-12,7	-99,9	-3,7
	II	-2,5	-12,1	-9,4	-6,1	0,8	36,3	0,4	-6,8	0,8	-4,7	-11,8	-0,2	3,0	-6,6	-22,0	13,1	13,3	-3,9
	III	-2,4	-18,2	-11,2	-16,5	8,2	15,9	3,3	-0,5	-7,2	-3,0	0,9	2,6	3,0	-1,5	-9,9	-7,2	-41,8	-1,8
	IV	-1,1	-22,0	-9,7	1,6	9,1	17,1	2,9	20,2	-1,6	8,4	53,8	0,8	3,0	6,0	4,7	9,8	60,6	1,3
2019	I	0,9	7,0	-7,0	5,8	-4,8	9,8	9,1	0,7	0,5	-6,4	-10,7	1,6	3,0	-1,3	-27,0	-29,7	195,4	-0,3
	II	1,1	-15,8	-4,1	2,3	3,3	2,2	7,0	-4,3	-0,8	-1,6	-20,0	3,2	3,0	-0,9	-25,0	-16,2	84,3	1,0
	III	1,0	-29,6	-8,3	52,8	-2,0	3,6	1,7	5,3	2,8	-0,3	3,1	3,7	3,0	2,4	-13,4	-37,5	303,3	-1,5
	IV	0,2	-21,1	-6,7	-11,4	6,4	6,0	1,8	6,2	33,7	-1,5	-0,8	0,7	3,0	1,0	0,0	-35,4	43,8	-1,3
2020	I	4,3	-10,7	-1,9	-5,2	10,8	3,7	-14,1	-4,8	-0,7	3,1	-3,6	-1,0	2,9	-1,0	-6,2	-6,0	1 347,3	-0,9
	II	1,2	-28,8	-8,2	-15,8	-3,2	4,4	-26,7	1,8	-81,5	7,4	1,3	-5,5	-17,6	-1,4	4,2	-41,9	-73,5	-8,3
	III	4,4	-21,3	-5,1	-24,5	9,4	2,7	-35,9	5,8	-81,3	1,7	-20,1	-6,1	-7,3	1,4	-9,9	-17,5	-95,4	-5,8
	IV																		

Fonte: Departamento de Contas Nacionais e Coordenação Estatística

**Quadro 4 - Variação % Trimestre por Trimestre ( Ajustado sazonalmente)**

Dados ajustado sazonalmente																			
	01	02	03	04	05	06	07	08	09	10	11	12	13	14	SIFIM	IMP	SUBS.	PIB	
	Agro-Pecuária e Silvicultura	Pesca	Extracção e Refino de Petróleo	Extracção de Diamantes, Minerais Metálicos e de Outros Minerais não Metálicos	Produtos da Indústria Transformadora	Electricidade e Água	Construção	Comércio	Transportes e Armazenagem	Correios e Telecomunicações	Intermediação Financeira e de Seguros	Administração Pública, Defesa e Segurança Social e Obrigatória	Serviços Imobiliários e Aluguer	Outros Serviços	Serviços de Intermediação Financeira Indirectamente Medidos	Imposto sobre os produtos	Subsídios (-)	PRODUCTO INTERNO BRUTO	
2014	I	0,0	0,0	0,0	0,0	0,0	0,0	0,0	0,0	0,0	0,0	0,0	0,0	0,0	0,0	0,0	0,0	0,0	0,0
	II	1,7	7,6	4,5	2,2	10,2	-7,2	-6,4	17,3	2,4	-3,4	10,1	1,1	-1,5	40,1	27,0	19,3	-58,3	10,2
	III	2,5	-16,9	5,1	3,9	10,4	5,2	0,6	23,5	-22,8	2,2	-0,6	-6,8	-0,7	-15,2	4,6	-5,9	-8,2	1,7
	IV	-0,7	12,2	4,1	-8,9	11,9	4,2	-5,7	16,6	35,8	-0,9	35,3	13,8	-0,3	-7,7	19,9	-5,6	-55,1	10,4
2015	I	3,7	22,5	1,8	7,8	-0,5	4,5	-3,3	-23,9	-1,2	-1,7	-1,3	-4,9	0,7	-10,3	-1,7	2,5	294,4	-8,9
	II	2,1	-10,8	3,4	2,5	0,1	1,6	13,7	-3,7	1,0	0,2	-3,1	3,7	0,3	1,5	6,0	4,3	-51,9	1,5
	III	0,8	0,4	-1,4	-0,4	-3,7	1,6	5,3	4,3	-7,9	0,9	5,1	-18,3	0,6	6,0	12,1	-23,6	-46,8	0,0
	IV	4,3	1,9	1,3	6,9	-4,5	0,5	-17,9	-11,8	9,5	2,4	-25,6	12,3	0,7	-18,4	-10,5	0,6	257,1	-5,2
2016	I	-1,6	-8,7	0,5	-2,4	14,1	4,3	3,6	8,7	0,9	2,2	58,3	-7,6	0,9	13,8	21,7	-8,5	-61,1	3,5
	II	-0,6	4,0	-2,6	-5,6	4,1	2,7	5,0	-4,0	-0,9	2,4	-14,2	-8,5	0,7	1,4	2,6	51,2	92,8	-2,5
	III	-0,5	23,6	-2,6	4,5	-1,1	1,7	-0,8	-9,5	0,7	-1,5	-51,9	-3,9	0,8	-3,1	-7,0	-43,9	16,0	-2,7
	IV	-0,8	8,7	-4,6	-2,5	2,1	-0,7	2,2	9,9	0,2	-27,1	89,9	-3,3	0,7	6,2	-8,3	20,8	-16,1	3,3
2017	I	2,1	-21,0	0,0	6,3	0,5	-7,4	4,9	8,2	0,2	21,6	-6,0	3,4	0,7	1,5	-2,3	-13,8	6,6	0,4
	II	0,5	10,8	0,5	2,7	1,1	-4,0	-2,9	-1,0	0,6	6,3	14,2	4,6	0,7	5,9	-10,3	-34,4	-5,9	-0,4
	III	0,0	4,4	0,9	-26,0	-2,0	17,0	1,9	-9,3	6,0	-0,3	-9,9	-1,0	0,8	-6,9	-15,7	49,5	53,2	0,2
	IV	-0,2	-9,6	-2,9	31,1	-4,4	0,1	1,8	-10,5	-5,1	-7,0	-32,4	2,0	0,7	-4,8	-21,1	-20,3	-59,1	-3,0

Continua na página seguinte

Dados ajustado sazonalmente																			
		01	02	03	04	05	06	07	08	09	10	11	12	13	14	SIFIM	IMP	SUBS.	PIB
		Agro-Pecuária e Silvicultura	Pesca	Extração e Refino de Petróleo	Extração de Diamantes, Minerais Metálicos e de Outros Minerais não Metálicos	Produtos da Indústria Transformadora	Electricidade e Água	Construção	Comércio	Transportes e Armazenagem	Correios e Telecomunicações	Intermediação Financeira e de Seguros	Administração Pública, Defesa e Segurança Social Obrigatória	Serviços Imobiliários e Aluguer	Outros Serviços	Serviços de Intermediação Financeira Indirectamente Medidos	Imposto sobre os produtos	Subsídios (-)	PRODUCTO INTERNO BRUTO
2018	I	-2,3	-18,8	-5,6	-6,6	6,2	8,3	-4,0	12,7	-0,3	9,6	36,3	0,1	0,7	6,9	27,6	11,6	-99,9	<b>-0,6</b>
	II	0,0	14,7	-2,1	3,6	1,3	7,5	0,8	2,0	0,5	-6,3	6,2	-1,2	0,8	-1,5	-8,0	-15,0	121.918,3	<b>-0,6</b>
	III	0,1	-2,9	-1,1	-34,2	5,2	-0,5	4,8	-3,2	-2,4	1,5	3,1	1,7	0,8	-1,7	-2,7	22,7	-21,3	<b>2,5</b>
	IV	1,1	-13,7	-1,2	59,6	-3,6	1,1	1,5	8,0	0,5	4,0	3,1	0,2	0,7	2,5	-8,4	-5,6	12,8	<b>0,0</b>
2019	I	-0,3	11,4	-2,8	-2,7	-7,4	1,6	1,7	-5,6	1,8	-5,3	-20,8	0,9	0,7	-0,5	-11,1	-28,5	-99,7	<b>-2,1</b>
	II	0,3	-9,8	1,0	0,1	9,9	0,0	-1,1	-3,1	-0,7	-1,6	-4,9	0,3	0,8	-1,1	-5,5	1,3	76.028,0	<b>0,7</b>
	III	0,0	-18,8	-5,5	-1,7	-0,2	0,8	-0,4	6,5	1,1	2,9	32,9	2,2	0,8	1,5	12,4	-8,5	72,2	<b>-0,1</b>
	IV	0,2	-3,3	0,6	-7,5	4,8	3,4	1,6	8,9	30,8	2,7	-0,8	-2,7	0,7	1,1	5,8	-2,5	-59,8	<b>0,2</b>
2020	I	3,8	26,1	2,1	4,1	-3,6	-0,6	-14,1	-15,3	-24,4	-0,9	-23,1	-0,8	0,6	-2,4	-16,6	4,0	-97,3	<b>-1,7</b>
	II	-2,7	-28,1	-5,5	-11,1	-4,0	0,7	-15,6	3,7	-81,5	2,6	0,0	-4,2	-19,3	-1,5	5,0	-37,3	1.296,2	<b>-6,8</b>
	III	3,1	-10,2	-2,2	-11,8	12,8	-0,8	-13,0	10,7	2,0	-2,6	4,8	1,6	13,4	4,4	-2,9	29,8	-70,0	<b>2,7</b>
	IV																		

Fonte: Departamento de Contas Nacionais e Coordenação Estatística

Quadro 5- Contribuição % das Actividades economicas na taxa de Crescimento do PIB Trimestral Ajustado Sazonalmente

Dados ajustado sazonalmente																			
		01	02	03	04	05	06	07	08	09	10	11	12	13	14	SIFIM	IMP	SUBS.	PIB
		Agro-Pecuária e Silvicultura	Pesca	Extracção e Refino de Petróleo	Extracção de Diamantes, Minerais Metálicos e de Outros Minerais não Metálicos	Produtos da Indústria Transformadora	Electricidade e Água	Construção	Comércio	Transportes e Armazenagem	Correios e Telecomunicações	Intermediação Financeira e de Seguros	Administração Pública, Defesa e Segurança Social Obrigatória	Serviços Imobiliários e Aluguer	Outros Serviços	Serviços de Intermediação Financeira Indirectamente Medidos	Imposto sobre os produtos	Subsídios (-)	PRODUCTO INTERNO BRUTO
2014	I																		
	II	0,1	0,2	1,6	0,0	0,3	0,0	-0,7	2,0	0,1	-0,1	0,1	0,1	-0,1	2,5	-0,1	0,6	3,7	10,2
	III	0,1	-0,3	1,2	0,0	0,2	0,0	0,0	2,0	-0,4	0,0	0,0	-0,4	0,0	-0,9	0,0	-0,1	0,1	1,7
	IV	0,0	0,4	2,4	-0,3	0,6	0,0	-0,9	4,1	1,0	0,0	0,7	1,9	0,0	-0,9	-0,2	-0,3	2,0	10,4
2015	I	0,2	0,6	0,8	0,2	0,0	0,0	-0,4	-5,3	0,0	0,0	0,0	-0,6	0,0	-0,8	0,0	0,1	-3,7	-8,9
	II	0,0	-0,1	0,4	0,0	0,0	0,0	0,4	-0,2	0,0	0,0	0,0	0,1	0,0	0,0	0,0	0,0	0,7	1,5
	III	0,0	0,0	0,0	0,0	0,0	0,0	0,0	0,0	0,0	0,0	0,0	0,0	0,0	0,0	0,0	0,0	0,0	0,0
	IV	0,2	0,0	0,5	0,1	-0,1	0,0	-1,8	-1,5	0,2	0,0	-0,4	0,9	0,0	-1,0	0,1	0,0	-2,4	-5,2
2016	I	-0,1	-0,2	0,2	0,0	0,4	0,0	0,3	0,8	0,0	0,0	0,6	-0,5	0,0	0,6	-0,1	-0,2	1,8	3,5
	II	0,0	0,1	-1,3	-0,1	0,2	0,0	0,6	-0,7	0,0	0,1	-0,4	-0,9	0,0	0,1	0,0	1,6	-1,7	-2,5
	III	0,0	0,3	-0,5	0,0	0,0	0,0	0,0	-0,7	0,0	0,0	-0,5	-0,2	0,0	-0,1	0,0	-0,9	-0,2	-2,7
	IV	-0,1	0,7	-4,6	-0,1	0,2	0,0	0,6	3,0	0,0	-1,4	1,9	-0,6	0,1	0,9	0,2	1,1	1,4	3,3
2017	I	0,0	-0,2	0,0	0,0	0,0	0,0	0,2	0,4	0,0	0,1	0,0	0,1	0,0	0,0	0,0	-0,1	-0,1	0,4
	II	0,0	-0,2	-0,1	0,0	0,0	0,0	0,2	0,1	0,0	-0,1	-0,1	-0,2	0,0	-0,2	0,0	0,4	-0,1	-0,4
	III	0,0	0,0	0,0	0,1	0,0	0,0	0,0	0,1	0,0	0,0	0,0	0,0	0,0	0,0	0,0	-0,1	0,1	0,2
	IV	0,0	-1,0	-3,7	1,6	-0,6	0,0	0,7	-4,6	-0,5	-0,5	-1,7	0,5	0,1	-1,0	0,4	-1,5	8,6	-3,0

Continua na página seguinte

Dados ajustado sazonalmente																			
		01	02	03	04	05	06	07	08	09	10	11	12	13	14	SIFIM	IMP	SUBS.	PIB
		Agro-Pecuária e Silvicultura	Pesca	Extração e Refino de Petróleo	Extração de Diamantes, Minerais Metálicos e de Outros Minerais não Metálicos	Produtos da Indústria Transformadora	Electricidade e Água	Construção	Comércio	Transportes e Armazenagem	Correios e Telecomunicações	Intermediação Financeira e de Seguros	Administração Pública, Defesa e Segurança Social Obrigatória	Serviços Imobiliários e Aluguer	Outros Serviços	Serviços de Intermediação Financeira Indirectamente Medidos	Imposto sobre os produtos	Subsídios (-)	PRODUCTO INTERNO BRUTO
2018	I	0,0	0,2	0,9	0,1	-0,1	0,0	0,2	-0,6	0,0	-0,1	-0,2	0,0	0,0	-0,2	0,0	-0,1	-0,7	-0,6
	II	0,0	0,1	-0,1	0,0	0,0	0,0	0,0	0,0	0,0	0,0	0,0	0,0	0,0	0,0	0,0	-0,1	-0,6	-0,6
	III	0,0	-0,5	-2,6	-4,8	1,6	0,0	3,7	-3,0	-0,4	0,2	0,3	1,0	0,3	-0,8	0,1	2,6	4,9	2,5
	IV	0,0	0,0	0,0	0,0	0,0	0,0	0,0	0,0	0,0	0,0	0,0	0,0	0,0	0,0	0,0	0,0	0,0	0,0
2019	I	0,1	-1,3	4,8	0,3	1,6	-0,1	-1,0	4,0	-0,2	0,5	1,7	-0,4	-0,2	0,2	-0,2	2,8	-14,6	-2,1
	II	0,0	0,0	0,0	0,0	0,0	0,0	0,0	0,0	0,0	0,0	0,0	0,0	0,0	0,0	0,0	0,0	0,7	0,7
	III	0,0	0,0	0,0	0,0	0,0	0,0	0,0	0,0	0,0	0,0	0,0	0,0	0,0	0,0	0,0	0,0	-0,1	-0,1
	IV	0,0	0,0	0,0	0,0	0,0	0,0	0,0	0,0	0,0	0,0	0,0	0,0	0,0	0,0	0,0	0,0	0,1	0,2
2020	I	26,9	67,1	99,8	11,3	-24,6	-0,9	-249,5	-336,6	-122,1	-2,6	-54,0	-10,0	4,8	-23,3	10,6	7,3	594,1	-1,7
	II	-0,1	-0,4	-1,3	-0,2	-0,1	0,0	-1,1	0,3	-1,5	0,0	0,0	-0,2	-0,8	-0,1	0,0	-0,3	-1,0	-6,8
	III	0,2	-0,2	-0,8	-0,2	0,6	0,0	-1,3	1,6	0,0	-0,1	0,1	0,1	0,7	0,3	0,0	0,3	1,3	2,7
	IV		0,0	0,0	0,0	0,0	0,0	0,0	0,0	0,0	0,0	0,0	0,0	0,0	0,0	0,0	0,0	0,0	0,0

Fonte: Departamento de Contas Nacionais e Coordenação Estatística

## POLÍTICAS DE REVISÃO

O objectivo geral do PIB Trimestral é fornecer uma visão do desenvolvimento económico mais oportuna em relação às contas nacionais anuais, mais completas do que a dos indicadores económicos de curto prazo, considerados individualmente.

O sentido de oportunidade esbarra em relação à sua robustez, na medida em que é fundamentalmente alimentado por informações preliminares ou não definitivas.

Assim sendo, o sistema recomenda uma política de revisão que deve ser de conhecimento público.

A série trimestral será revisada quando:

- a) Em presença de novos dados anuais (Contas Nacionais Provisórias e Definitivas);
- b) Em presença de informações relevantes actualizadas a partir das fontes, normalmente a quando da publicação do IV Trimestre.

Estas revisões ocorrerão nos momentos previstos de difusão do PIB Trimestral, de acordo com o calendário já publicado e que a seguir se indica.

Data de publicação	15 de Abril	15 de Julho	15 de Outubro	31 de Dezembro
Período de referência	IV Trim - ano N-1	I Trim - ano N	II Trim - ano N Anual 2015 2016, 2017, 2018 e 2019 com base no novo ano de referência	Retropolação dos Anos 2013-2002

## GLÓSSARIO

**Ajuste Sazonal** - É o processo de remoção da sazonalidade e o efeito de calendário nas séries temporais;

**Consumo Intermédio** - Consiste no valor dos bens e serviços consumidos no processo de produção, excluindo os activos fixos que são investimento;

**Encadeamento** - Consiste elaborar medidas de preços ou volumes de longo prazo através da acumulação dos movimentos de índices de curto prazo com diferentes períodos de base;

**Impostos** - Pagamentos obrigatórios sem contrapartida, em numerário ou em espécie, efectuados por unidades institucionais às unidades de administração pública;

**Método Direito** - baseia-se na disponibilidade, com periodicidade trimestral, de fontes de dados similares às utilizadas nas contas anuais;

**Método Indirecto** - recorre a técnicas de estimação estatística e econométrica que utilizam a informação das CNA e indicadores de conjuntura para interpolar e extrapolar a partir destas estimativas. A escolha entre estas abordagens depende da disponibilidade imediata e em condições idênticas, a nível trimestral, da informação utilizada para a produção das contas anuais;

**Produção** – bens e serviços produzidos num estabelecimento e que estão disponíveis para serem utilizados fora deste.

**Ponderador de um item** - Peso no valor total das despesas em percentagem;

**Pontos Percentuais** - é a diferença, em valores absoluto entre duas percentagens;

**Produto Interno Bruto (PIB)** - Valor da riqueza gerada no país durante o processo produtivo num período determinado.

**Sazonalidade** - Entende-se por sazonalidade qualquer acontecimento que se repete de forma regular no mesmo período de cada ano;

**Série Temporais** - conjunto de observações ordenadas no tempo;

**Subsídios** - Transferências realizadas pelo governo para os agentes económicos com a principal finalidade de os compensar pelas perdas incorridas ou por incorrer, como consequência de se manter preços, artificialmente, baixos;

**Valor Acrescentado Bruto (VAB)** - é a diferença entre o valor da produção total obtida ao longo dum mesmo período e o valor total dos consumos intermédios absorvidos pelo processo corrente de produção ao longo desse mesmo período;



**Instituto Nacional de Estatística**

Av. Ho-Chi-Minh  
Luanda - Angola  
Tel.: (+244) 226 420 730/1  
<https://www.ine.gov.ao>  
[geral@ine.gov.ao](mailto:geral@ine.gov.ao)